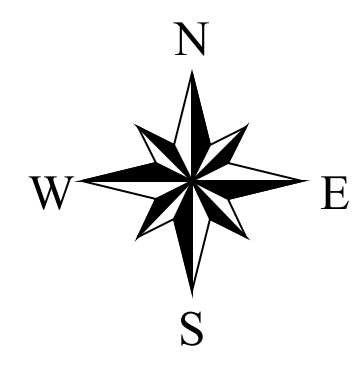
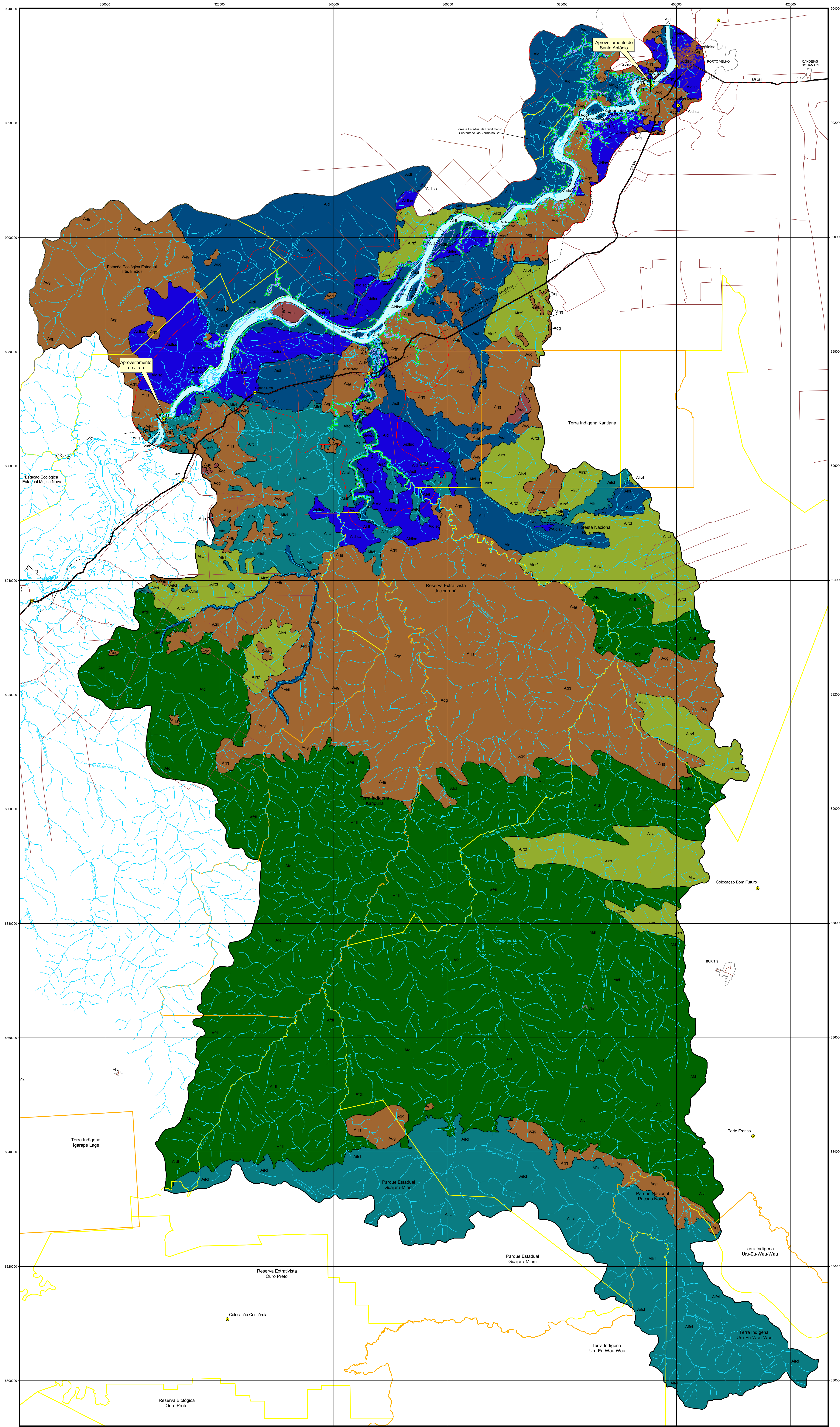
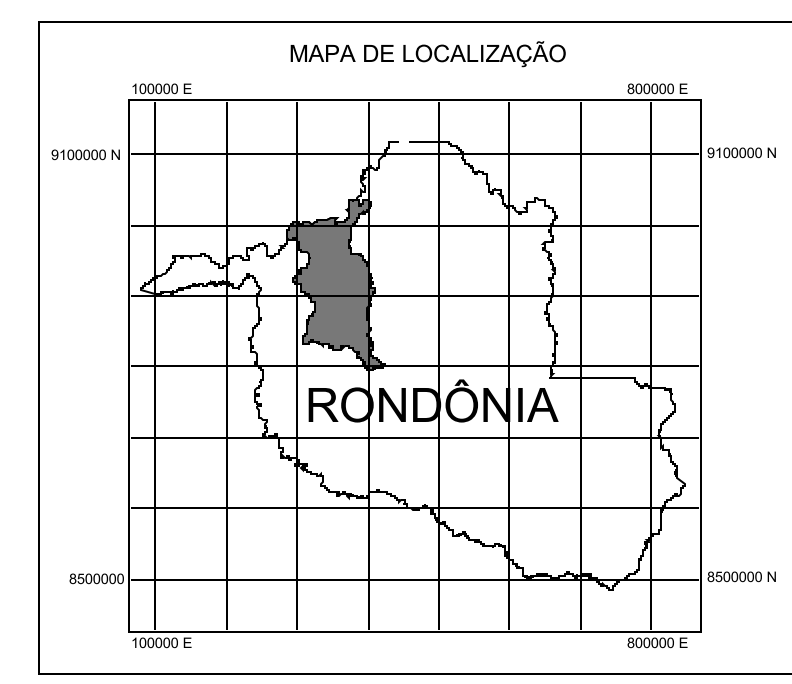


MAPA HIDROGEOLÓGICO DA ÁREA DE INFLUÊNCIA INDIRETA DO SANTO ANTÔNIO

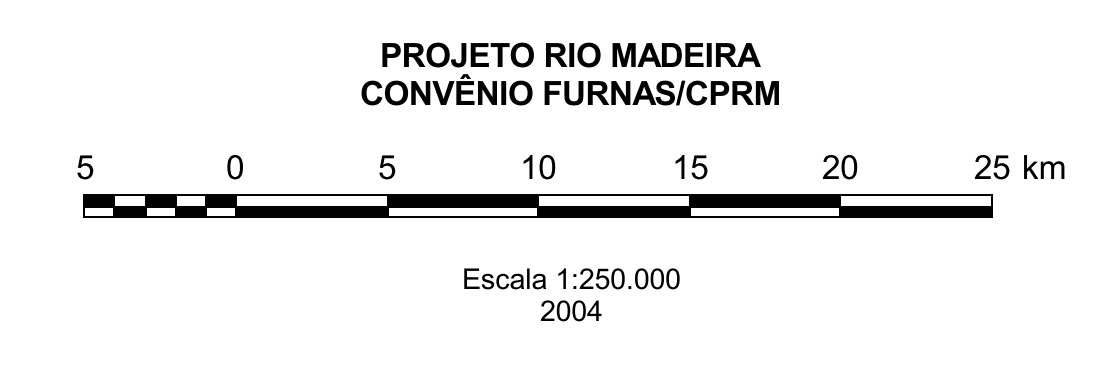


- UNIDADES HIDROGEOLÓGICAS**
- Aqüicludo (AqC)
 - Aqüíferos Fraturados Descontínuos, Livres (Aqf)
 - Aqüíferos Intergranulares Descontínuos, Livres (AqfL)
 - Aqüíferos Intergranulares Descontínuos, Livres e Semi-Confinaados (AqfLsc)
 - Aqüíferos Intergranulares/Fraturados Contínuos, Livres (AqfC)
 - Aqüíferos Locais Restritos às Zonas Fraturadas (AqfZ)
 - Aqüífugo (Aqg)

- CONVENÇÕES CARTOGRÁFICAS**
- Limite da área de influência indireta do Santo Antônio
 - Limite da área de influência direta do Santo Antônio
 - Área de entorno do Santo Antônio
 - Cota de 70 metros, Reservatório do Santo Antônio
 - Limite estadual
 - Áreas Protegidas
 - Terra Indígena
 - Mancha Urbana
 - Rodovia pavimentada
 - Estrada alto Rural
 - Ferrovia
 - Picada Aberta
 - Drenagem
 - Eixo de Barragem do Juruá
 - Localidade



Base cartográfica única definida para os Estudos de Impacto Ambiental dos Aproveitamentos Hidrelétricos de Juruá e Santo Antônio, ambos localizados no rio Madeira, Município de Porto Velho, em Rondônia, disponibilizada a CPRM por FURNAS e a sua Divisão Especializada em Terras Indígenas. Os dados cartográficos e base cartográfica única são de propriedade intelectual da Companhia de Saneamento de Rondônia - Companhia Saneamento de Rondônia S.A. (CSAR) e foram cedidos para fins de elaboração do presente mapa hidrogeológico.



Mapa hidrogeológico preliminar elaborado pelo Serviço Geológico do Brasil (CPRM) de acordo com o Convênio nº 15.002, firmado com FURNAS CENTRAIS ELÉTRICAS S.A., visando o levantamento de informações hidrogeológicas para subsidiar parte do Estudo de Viabilidade do Aproveitamento Hidrelétrico do Santo Antônio no Rio Madeira. Este produto resulta de uma soma de informações hidrogeológicas durante os últimos anos de atividade da CPRM na região, as quais foram agregadas, novas informações obtidas, dos levantamentos, na escala de 1:100.000, realizados na região de Santo Antônio, além do cadastramento de poços na área de influência direta e indireta do projeto, durante o período de setembro a novembro de 2004.

Coordenador Técnico: Hidrogeologia: Homero Reis de Melo Junior
Responsável Técnico: Homero Reis de Melo Junior
Equipe Executiva: Hidrogeologia: Homero Reis de Melo Junior

AHE SANTO ANTÔNIO - ESTUDOS DE VIABILIDADE

FURNAS **ORIENTECH**
 Consultoria Técnica ORIENTECH S.A.

CPRM
 Serviço Geológico do Brasil

PROJ.	APROVADO POR:	MAPA HIDROGEOLOGICO DA AREA DE INFLUENCIA INDIRETA
REV.	DATA:	
NO. DO DESENHO:	REV.	ESCALA
ANEXO 22	1:250.000	NO. DO CLIENTE