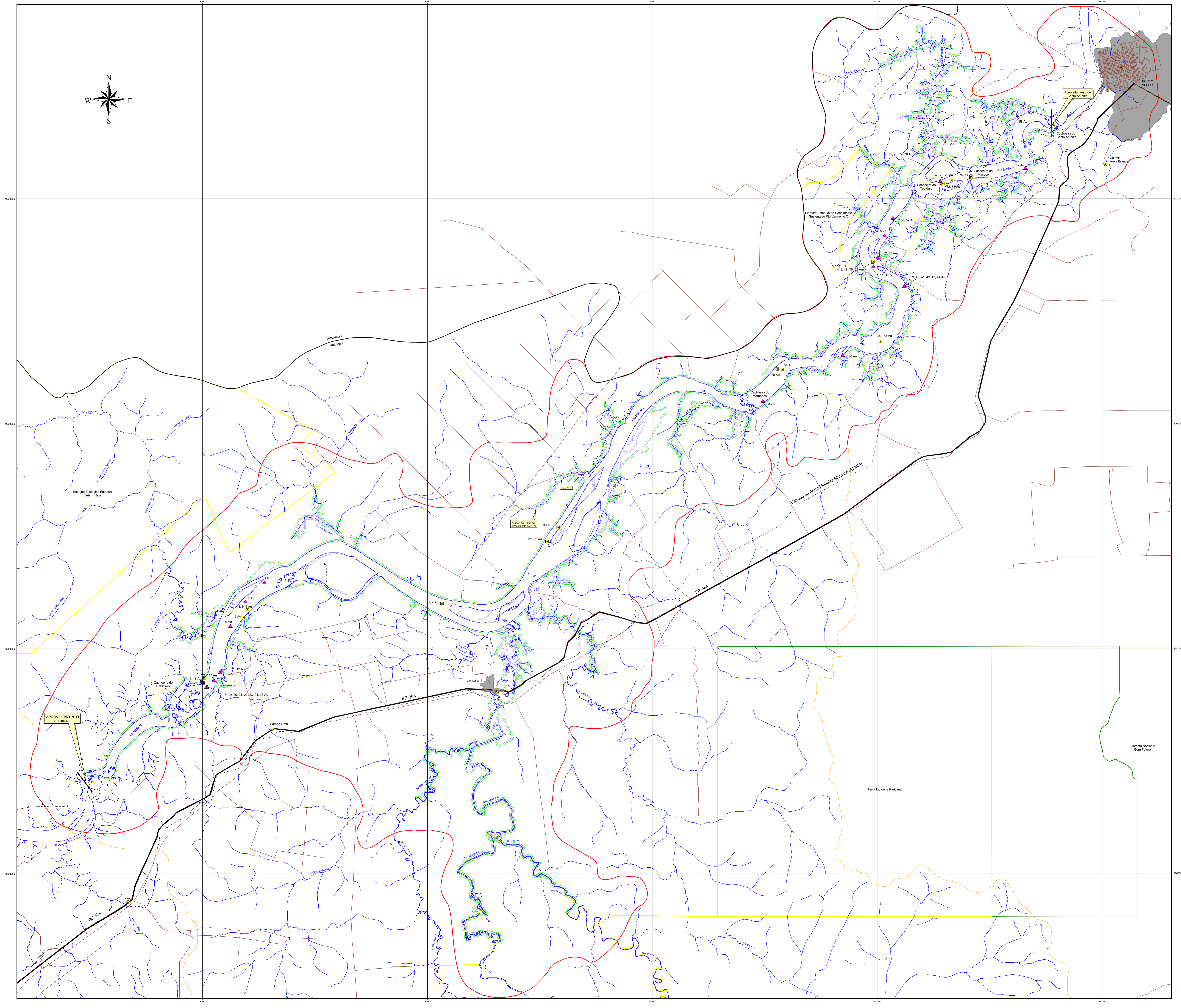
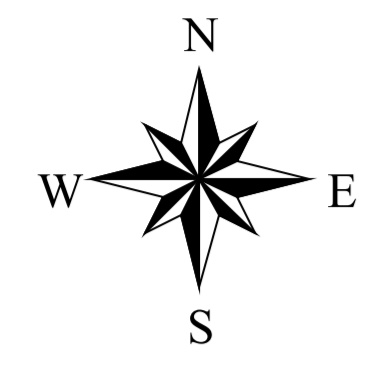


MAPA DA ATIVIDADE GARIMPEIRA ATUAL NA ÁREA DE INFLUÊNCIA DIRETA DO SANTO ANTÔNIO



- MÉTODOS DE EXPLOITAÇÃO DO MINÉRIO**
- Balsa de Mergulho
 - Balsa "Escavadeira"
 - ▲ Dragagem

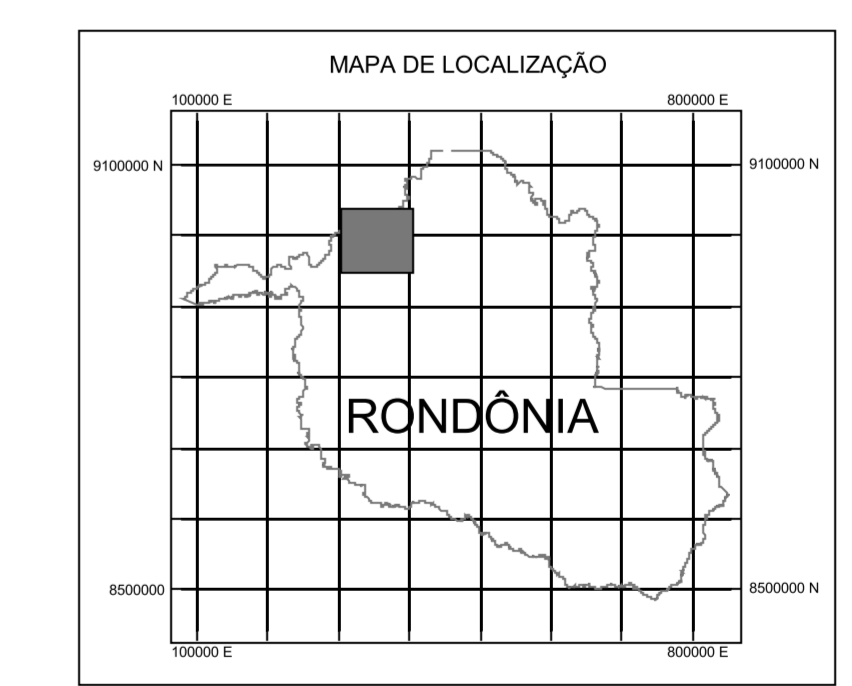
RELAÇÃO DOS GARIMPOS NO RIO MADEIRA (Número e Substância - Topônimo - Produção)

1 Au - Rio Negro - 8 gramas
2 Au - Rio da Piedra - 50 gramas
3 Au - Rio da Piedra - 50 gramas
4 Au - Rio da Piedra - 50 gramas
5 Au - Rio da Piedra - 50 gramas
6 Au - Rio da Piedra - 50 gramas
7 Au - Rio da Piedra - 50 gramas
8 Au - Rio da Piedra - 50 gramas
9 Au - Rio da Piedra - 50 gramas
10 Au - Rio da Piedra - 50 gramas
11 Au - Rio da Piedra - 50 gramas
12 Au - Rio da Piedra - 50 gramas
13 Au - Rio da Piedra - 50 gramas
14 Au - Rio da Piedra - 50 gramas
15 Au - Rio da Piedra - 50 gramas
16 Au - Rio da Piedra - 50 gramas
17 Au - Rio da Piedra - 50 gramas
18 Au - Rio da Piedra - 50 gramas
19 Au - Rio da Piedra - 50 gramas
20 Au - Rio da Piedra - 50 gramas
21 Au - Rio da Piedra - 50 gramas
22 Au - Rio da Piedra - 50 gramas
23 Au - Rio da Piedra - 50 gramas
24 Au - Rio da Piedra - 50 gramas
25 Au - Rio da Piedra - 50 gramas
26 Au - Rio da Piedra - 50 gramas
27 Au - Rio da Piedra - 50 gramas
28 Au - Rio da Piedra - 50 gramas
29 Au - Rio da Piedra - 50 gramas
30 Au - Rio da Piedra - 50 gramas
31 Au - Rio da Piedra - 50 gramas
32 Au - Rio da Piedra - 50 gramas
33 Au - Rio da Piedra - 50 gramas
34 Au - Rio da Piedra - 50 gramas
35 Au - Rio da Piedra - 50 gramas
36 Au - Rio da Piedra - 50 gramas
37 Au - Rio da Piedra - 50 gramas
38 Au - Rio da Piedra - 50 gramas
39 Au - Rio da Piedra - 50 gramas
40 Au - Rio da Piedra - 50 gramas
41 Au - Rio da Piedra - 50 gramas
42 Au - Rio da Piedra - 50 gramas
43 Au - Rio da Piedra - 50 gramas
44 Au - Rio da Piedra - 50 gramas
45 Au - Rio da Piedra - 50 gramas
46 Au - Rio da Piedra - 50 gramas
47 Au - Rio da Piedra - 50 gramas
48 Au - Rio da Piedra - 50 gramas
49 Au - Rio da Piedra - 50 gramas
50 Au - Rio da Piedra - 50 gramas
51 Au - Rio da Piedra - 50 gramas
52 Au - Rio da Piedra - 50 gramas
53 Au - Rio da Piedra - 50 gramas
54 Au - Rio da Piedra - 50 gramas
55 Au - Rio da Piedra - 50 gramas
56 Au - Rio da Piedra - 50 gramas
57 Au - Rio da Piedra - 50 gramas
58 Au - Rio da Piedra - 50 gramas
59 Au - Rio da Piedra - 50 gramas
60 Au - Rio da Piedra - 50 gramas
61 Au - Rio da Piedra - 50 gramas
62 Au - Rio da Piedra - 50 gramas
63 Au - Rio da Piedra - 50 gramas
64 Au - Rio da Piedra - 50 gramas
65 Au - Rio da Piedra - 50 gramas
66 Au - Rio da Piedra - 50 gramas
67 Au - Rio da Piedra - 50 gramas
68 Au - Rio da Piedra - 50 gramas
69 Au - Rio da Piedra - 50 gramas
70 Au - Rio da Piedra - 50 gramas
71 Au - Rio da Piedra - 50 gramas
72 Au - Rio da Piedra - 50 gramas
73 Au - Rio da Piedra - 50 gramas
74 Au - Rio da Piedra - 50 gramas
75 Au - Rio da Piedra - 50 gramas
76 Au - Rio da Piedra - 50 gramas
77 Au - Rio da Piedra - 50 gramas
78 Au - Rio da Piedra - 50 gramas
79 Au - Rio da Piedra - 50 gramas
80 Au - Rio da Piedra - 50 gramas

SIMBOLOGIA DA SUBSTÂNCIA MINERAL

Au Ouro

- CONVENÇÕES CARTOGRÁFICAS**
- Limite da área de influência direta do Santo Antônio
 - Limite da área de influência direta do Santo Antônio (Cidade de 10 mil e mais habitantes)
 - Área de influência do Santo Antônio
 - Cidades de 70 mil habitantes
 - Limite estadual
 - Terra indígena
 - Área protegida
 - Aldeia Urbana
 - Rodovia pavimentada
 - Estrada não pavimentada
 - Ferrovias (EFRR)
 - Fios de alta tensão
 - Drenagem
 - Linha de Barragem do Jirau - Santo Antônio
 - Cidades e Vilas



PROJETO RIO MADEIRA CONVENIO FURNAS/CPRM

Escala 1:100.000

2004

RESUMO EXECUTIVO

Este relatório apresenta os resultados da pesquisa geológica de reconhecimento realizada no Rio Madeira, visando a identificação de áreas com potencial mineral. O trabalho foi realizado em conjunto com o CPMR, sob a coordenação do Sr. Antônio Carlos de Oliveira. O trabalho foi realizado em duas etapas: a primeira, de reconhecimento geral, e a segunda, de detalhamento das áreas de interesse. Os resultados da pesquisa são apresentados neste relatório, com ênfase nas áreas de maior potencial mineral. O trabalho foi realizado em conformidade com o Plano de Trabalho aprovado pelo CPMR e o Conselho de Administração da FURNAS. Este relatório contém informações sobre a atividade garimpeira atual na área de influência direta do Santo Antônio, com base em dados coletados durante o trabalho de campo em maio de 2004. O trabalho foi realizado sob a supervisão do Sr. Antônio Carlos de Oliveira, coordenador técnico do projeto. O trabalho foi realizado em conformidade com o Plano de Trabalho aprovado pelo CPMR e o Conselho de Administração da FURNAS.

COORDENADOR GERAL
 Antônio Carlos de Oliveira
 Coordenador Técnico do Projeto Rio Madeira

COORDENADOR LOCAL
 Antônio Carlos de Oliveira
 Coordenador Técnico do Projeto Rio Madeira

ELABORADOR
 Antônio Carlos de Oliveira
 Coordenador Técnico do Projeto Rio Madeira

REVISOR
 Antônio Carlos de Oliveira
 Coordenador Técnico do Projeto Rio Madeira

APROVADO POR
 Antônio Carlos de Oliveira
 Coordenador Técnico do Projeto Rio Madeira

DATA
 Maio de 2004

ESCALA
 1:100.000

PROJETO RIO MADEIRA CONVENIO FURNAS/CPRM

ANEXO 16

AME SANTO ANTÔNIO - ESTUDOS DE VIABILIDADE

CPRM
 Companhia Saneamento de Rondônia

FURNAS
 Companhia Saneamento de Rondônia

MAPA DA ATIVIDADE GARIMPEIRA ATUAL NA ÁREA DE INFLUÊNCIA DIRETA DO SANTO ANTÔNIO

ANEXO 16

ESCALA
 1:100.000

REV.
 01

DATA
 Maio de 2004