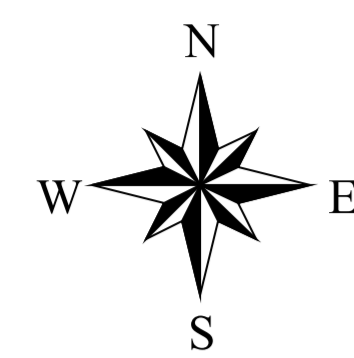
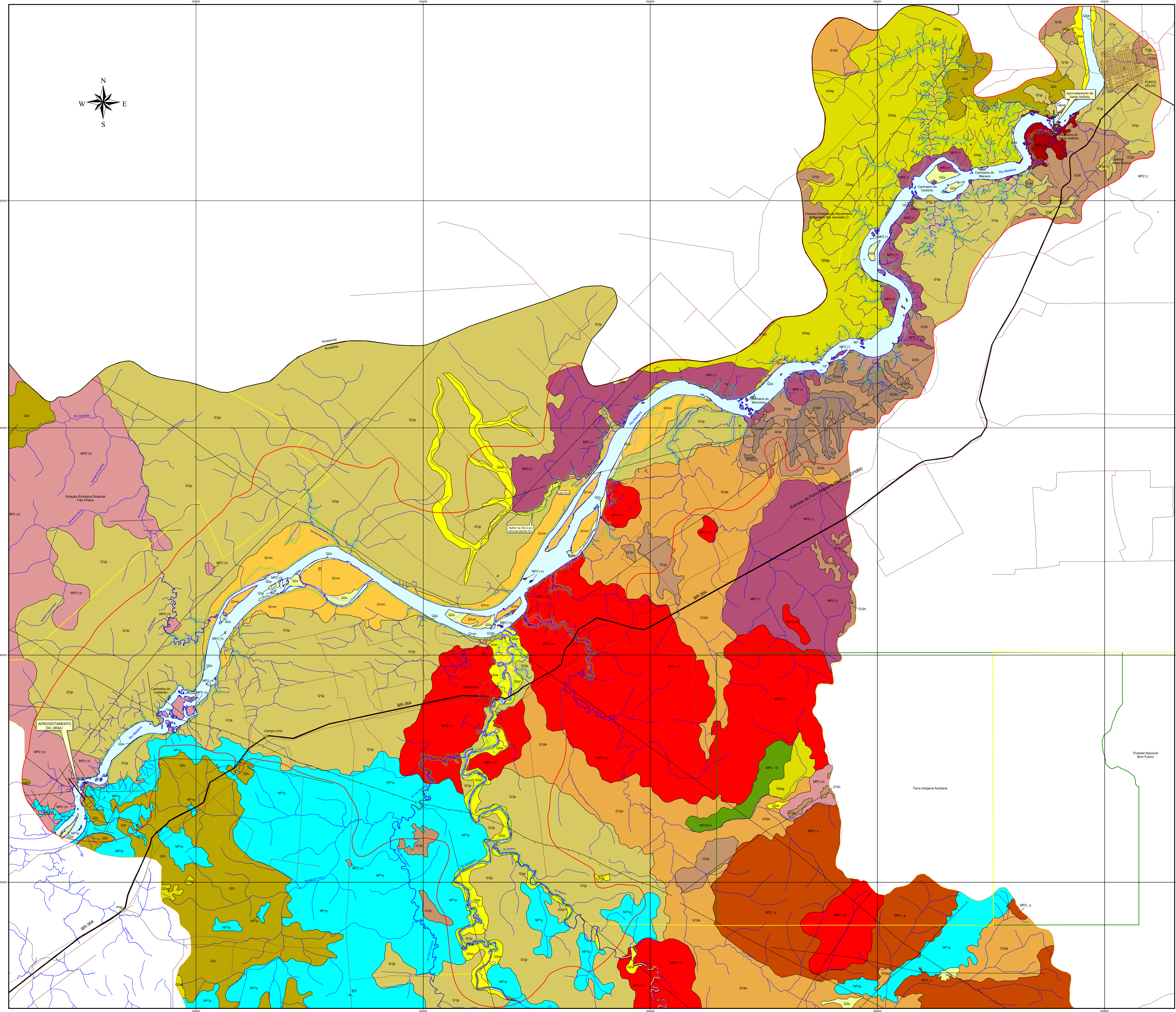


MAPA GEOLÓGICO DA ÁREA DE INFLUÊNCIA DIRETA DO SANTO ANTÔNIO



COLUNA ESTRATIGRÁFICA

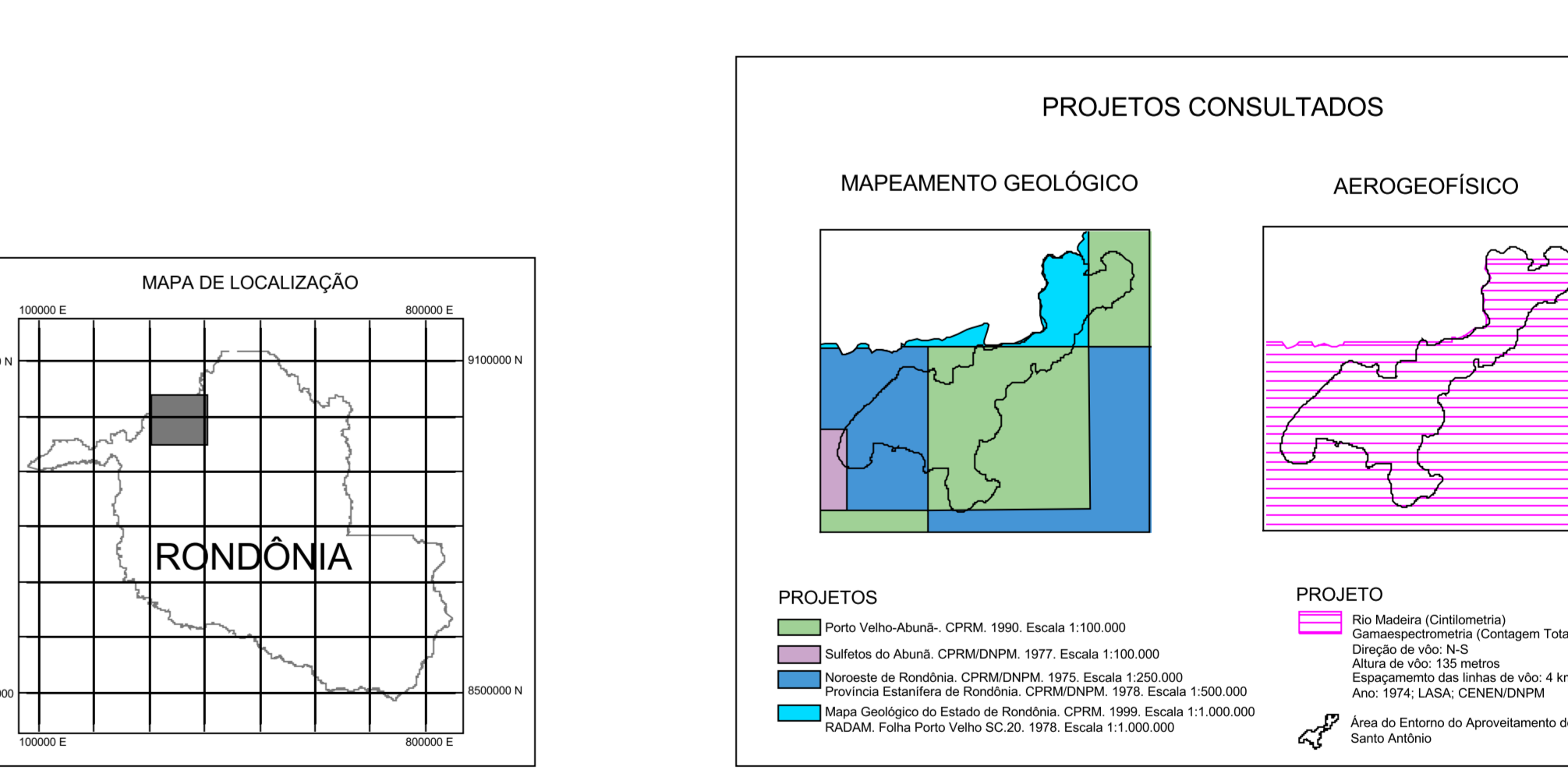
ERA PERÓZOICA	PRÉ-CAMBRIANO	PROTEROZOICO	QUATERNÁRIO
			<ul style="list-style-type: none"> Sedimentos Aluvionares Indistintivos: depósitos de fundo de canal, barras fluviais e planície de inundação, arenosas, silteosas e argilosas, com níveis de seixos Sedimentos Aluvionares: Areia (Aa): sedimentos aluviais inconsolidados. Condição das areias Sedimentos Aluvionares: Argila (Ag): sedimentos aluviais mal selecionados. Condição das argilas Colúmbia Deltita-Latérica: deltaída argilo-arenosa, silte-arenosa, rica em concreções ferruginosas, provenientes do desmonteamento das rochas forte
			<ul style="list-style-type: none"> Formação Jacupiranga pedregalosa: argila, silte e areia heterogêneas, aglomeramento concêntrico Formação Jacupiranga arenosa: associação espessa de sedimentos arenosos heterogêneos com material argiloso ou silteoso Formação Rio Madeira: siltearenosa, argilosa, argiloarenosa e areosa de granulometria grossa mal selecionada, estratificada, relativamente fragmentada, com areia mal selecionada e laminação com restas de vegetais Formação Jacupiranga: bloco inteiro consolidado (Bt): argila consolidada em laminação, zona estratificada (Bt1) e argila consolidada (Bt2)
			Discordância
			<p>INTRUSIVAS PÓS-OROGÊNICAS / ANOROGÊNICAS</p> <ul style="list-style-type: none"> Bate Intrusiva Rosália: xenogranito equigranular, monogênico porfírico, uncoidal (granis, uncoidal semis, microsseno, tipo-abaixo granito e tipo-abaixo rosálio) 600 Ma U-Pb Formação Palmar: arenito arenoso, quartzo-arenito, conglomerado, argilomita e níveis de margareta 1032 Ma Ar-Ar Formação Novo Fomento: gabbro, trondelito, nefelito e diábasio 1032 Ma Ar-Ar
			Discordância
			<p>GRANITÓIDES ANOROGÊNICOS</p> <ul style="list-style-type: none"> Bate Intrusiva São Lourenço-Carapuaçu: granito, xenogranito, granito equigranular a porfírico, quartzo arenito, xenogranito porfírico e xaliteito rosálio 1127-1133 Ma U-Pb Bate Intrusiva Santo Antônio: biotita monogênica, xenogranito com inclusiones rosálio e anti-rosálio, quartzo-monzonito, diábasio, porfírido e argila autoradiativa 1105-88 Ma U-Pb Bate Intrusiva Serra de Pradaria: granito regular (porfírico-biotita monogênica, biotita xenogranito), xenogranito, trondelito, nefelito rosálio e argila-granosa 1033 Ma U-Pb, 1037-1050 Ma U-Pb
			Discordância
			<ul style="list-style-type: none"> Formação Mutum-Pavani: migmatito-arenito e metapelito, gneiss, metagranito, metaxisto, metabasito, metaxisto e metaxisto 1751 Ma U-Pb

CONVENÇÕES GEOLÓGICAS

—	Falha no plano de cisalhamento indistintivo	—	Redeio geométrico
—	Falha no plano de cisalhamento extensional	—	Estação de Ferro
—	Dique	—	Formação (FMA)
—	Falha normal	—	Formação (FMA)
—	Falha com ângulo de mergulho médio	—	Desenvol.
—	Falção vertical	—	Est. de Barragem (E. B.)
—	Falção oblíqua com ângulo de mergulho médio	—	Est. de Barragem (E. B.)
—	Falção oblíqua com ângulo de mergulho acentuado	—	Est. de Barragem (E. B.)
—	Linhas de estacionamento com ângulo de mergulho médio	—	Est. de Barragem (E. B.)
—	Linhas de estacionamento com ângulo de mergulho acentuado	—	Est. de Barragem (E. B.)

CONVENÇÕES CARTOGRÁFICAS

—	Limite de área de influência direta do Santo Antônio	—	Redeio geométrico
—	Área do ordenamento de Santo Antônio	—	Estação de Ferro
—	Cole de 70 metros, Reservatório de Santo Antônio	—	Formação (FMA)
—	Limite de área de influência direta do Santo Antônio (EUA) de 100 a 200 metros de (10%)	—	Formação (FMA)
—	Limite estadual	—	Desenvol.
—	Terra Indígena	—	Est. de Barragem (E. B.)
—	Áreas Protegidas	—	Est. de Barragem (E. B.)
—	Manchete Urbana	—	Est. de Barragem (E. B.)
—		—	Est. de Barragem (E. B.)



AME SANTO ANTÔNIO - ESTUDOS DE VIABILIDADE

FURNAS
Companhia Saneamento de Rondônia S.A.

CPRM
Companhia Saneamento de Rondônia S.A.

MAPA GEOLÓGICO DA ÁREA DE INFLUÊNCIA DIRETA DO SANTO ANTÔNIO

NO DO ANEXO 13

NO DO ANEXO 13

NO DO ANEXO 13