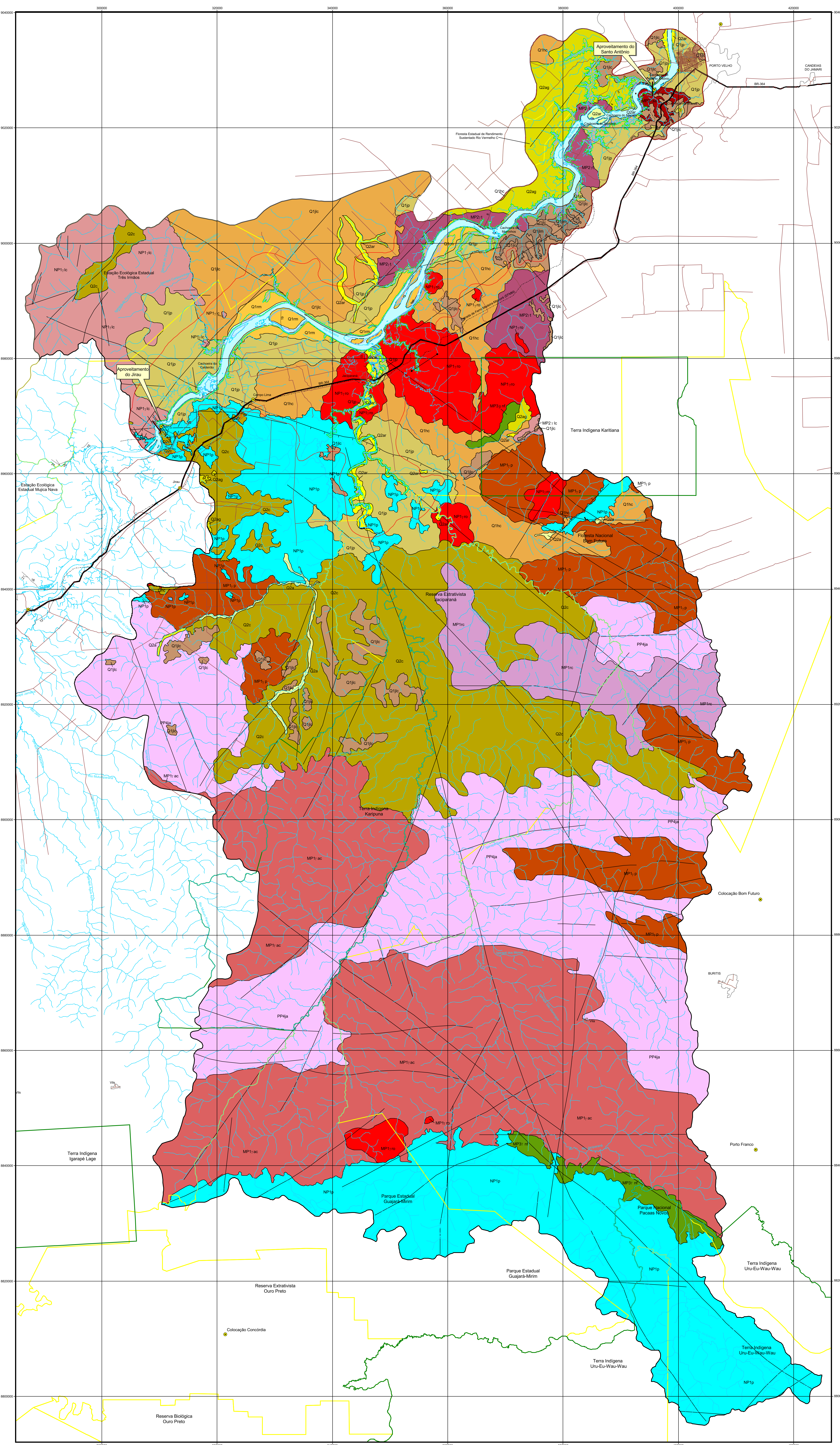


# MAPA GEOLÓGICO DA ÁREA DE INFLUÊNCIA INDIRETA DO SANTO ANTÔNIO



COLUMNA ESTRATIGRÁFICA	
QUATERNÁRIO	Q1ic, Q2ic, Q3ic, Q4ic, Q5ic, Q6ic, Q7ic, Q8ic, Q9ic, Q10ic, Q11ic, Q12ic, Q13ic, Q14ic, Q15ic, Q16ic, Q17ic, Q18ic, Q19ic, Q20ic, Q21ic, Q22ic, Q23ic, Q24ic, Q25ic, Q26ic, Q27ic, Q28ic, Q29ic, Q30ic, Q31ic, Q32ic, Q33ic, Q34ic, Q35ic, Q36ic, Q37ic, Q38ic, Q39ic, Q40ic, Q41ic, Q42ic, Q43ic, Q44ic, Q45ic, Q46ic, Q47ic, Q48ic, Q49ic, Q50ic, Q51ic, Q52ic, Q53ic, Q54ic, Q55ic, Q56ic, Q57ic, Q58ic, Q59ic, Q60ic, Q61ic, Q62ic, Q63ic, Q64ic, Q65ic, Q66ic, Q67ic, Q68ic, Q69ic, Q70ic, Q71ic, Q72ic, Q73ic, Q74ic, Q75ic, Q76ic, Q77ic, Q78ic, Q79ic, Q80ic, Q81ic, Q82ic, Q83ic, Q84ic, Q85ic, Q86ic, Q87ic, Q88ic, Q89ic, Q90ic, Q91ic, Q92ic, Q93ic, Q94ic, Q95ic, Q96ic, Q97ic, Q98ic, Q99ic, Q100ic
TERCIÁRIO	T1, T2, T3, T4, T5, T6, T7, T8, T9, T10, T11, T12, T13, T14, T15, T16, T17, T18, T19, T20, T21, T22, T23, T24, T25, T26, T27, T28, T29, T30, T31, T32, T33, T34, T35, T36, T37, T38, T39, T40, T41, T42, T43, T44, T45, T46, T47, T48, T49, T50, T51, T52, T53, T54, T55, T56, T57, T58, T59, T60, T61, T62, T63, T64, T65, T66, T67, T68, T69, T70, T71, T72, T73, T74, T75, T76, T77, T78, T79, T80, T81, T82, T83, T84, T85, T86, T87, T88, T89, T90, T91, T92, T93, T94, T95, T96, T97, T98, T99, T100
CRETÁCIO	C1, C2, C3, C4, C5, C6, C7, C8, C9, C10, C11, C12, C13, C14, C15, C16, C17, C18, C19, C20, C21, C22, C23, C24, C25, C26, C27, C28, C29, C30, C31, C32, C33, C34, C35, C36, C37, C38, C39, C40, C41, C42, C43, C44, C45, C46, C47, C48, C49, C50, C51, C52, C53, C54, C55, C56, C57, C58, C59, C60, C61, C62, C63, C64, C65, C66, C67, C68, C69, C70, C71, C72, C73, C74, C75, C76, C77, C78, C79, C80, C81, C82, C83, C84, C85, C86, C87, C88, C89, C90, C91, C92, C93, C94, C95, C96, C97, C98, C99, C100
PALEOZOICO SUPERIOR	PS1, PS2, PS3, PS4, PS5, PS6, PS7, PS8, PS9, PS10, PS11, PS12, PS13, PS14, PS15, PS16, PS17, PS18, PS19, PS20, PS21, PS22, PS23, PS24, PS25, PS26, PS27, PS28, PS29, PS30, PS31, PS32, PS33, PS34, PS35, PS36, PS37, PS38, PS39, PS40, PS41, PS42, PS43, PS44, PS45, PS46, PS47, PS48, PS49, PS50, PS51, PS52, PS53, PS54, PS55, PS56, PS57, PS58, PS59, PS60, PS61, PS62, PS63, PS64, PS65, PS66, PS67, PS68, PS69, PS70, PS71, PS72, PS73, PS74, PS75, PS76, PS77, PS78, PS79, PS80, PS81, PS82, PS83, PS84, PS85, PS86, PS87, PS88, PS89, PS90, PS91, PS92, PS93, PS94, PS95, PS96, PS97, PS98, PS99, PS100

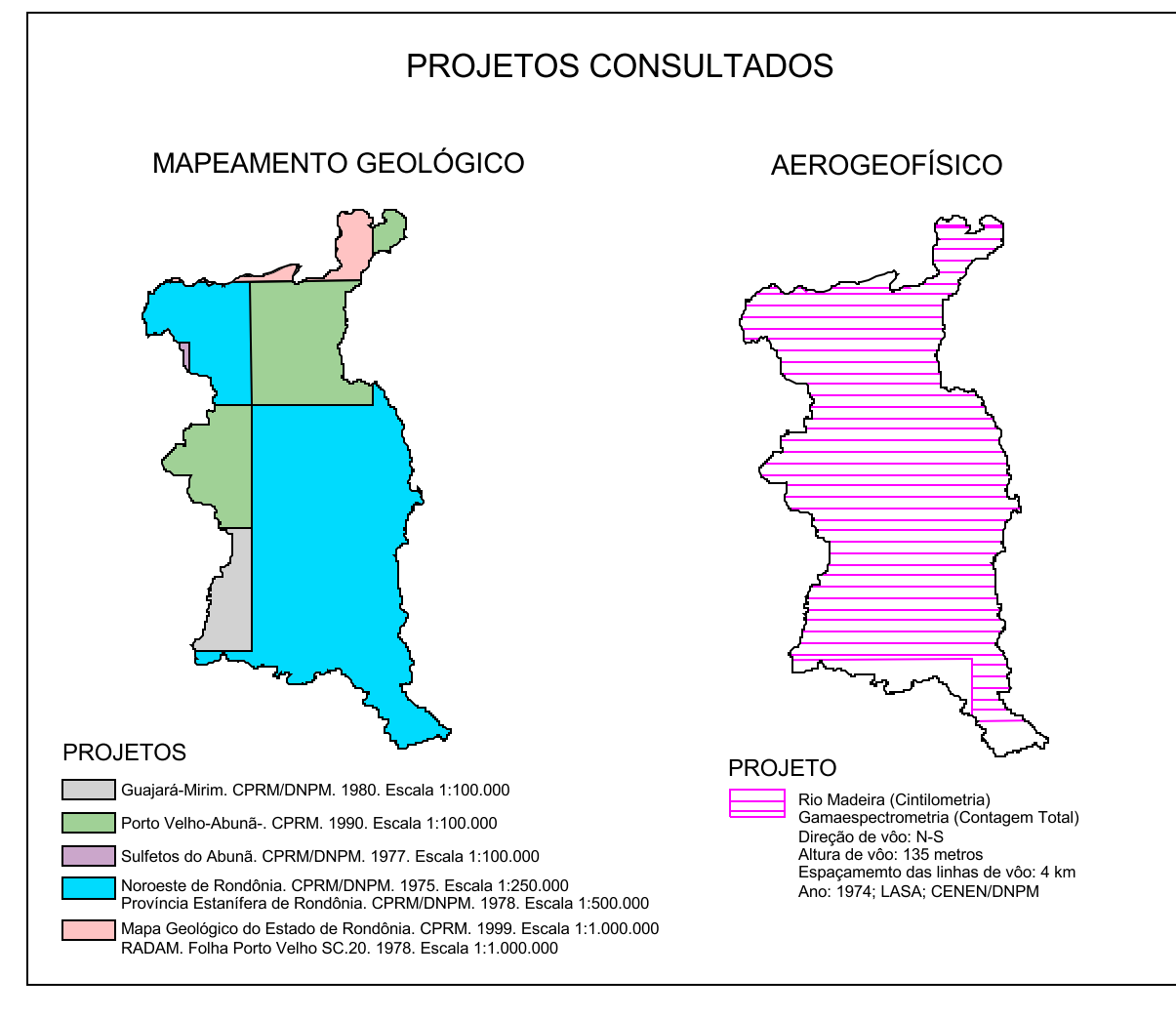
INTRUSIVAS PÓS-OROGÊNICAS / ANOROGÊNICAS	
MP1a	Suíte Intrusiva Rio Madeira: sienogranito equigranular, monogranito porfirico, ortoclasto granito, ortoclasto sienito, microssienito, topazo-álbido granito e topazo rubro 900 Ma U-Pb
MP1b	Formação Palmeira: anesito arcossiano, quartzo-sienito, conglomerado argilítico e rivas de margaritas <1000 Ma U-Pb
MP1c	Formação Nova Floresta: gabbro, troctólito, norito, basalto e diabásio 1002 Ma Ar-Ar

GRANÍTIDES ANOROGÊNICOS	
MP1d	Suíte Intrusiva São Lourenço-Capitão: gabbro, xenólitos, granitos equigranulares e porfiricos, quartzo-sienito, sienogranito porfirico e vulcânica felsica 1312-1309 Ma U-Pb
MP1e	Suíte Intrusiva Alto Canadense (ac): granito porfirico com feições rapakivíticas, apito, sienito, charnockito e subvolcânico equigranular 1340-1320 Ma U-Pb
MP1f	Suíte Intrusiva Teodósio (t): microsinio granito, microsinio-quartzo-sienito e sienogranito 1387 Ma U-Pb
MP1g	Suíte Intrusiva Santo Antônio (sa): biotita monogranito, sienogranito com texturas rapakiv e apito-sienito, quartzo-monzonito, diabásio, pegmatito e gabbro subvolcânico 1400 Ma U-Pb
MP1h	Suíte Metamórfica Rio Crespo: granito granítico fino, granulito charnockítico, anfibólito e metadiabásio 1413 Ma U-Pb
MP1i	Suíte Intrusiva Serra da Providência: granito rapakiv (carbólio-biotita monogranito, biotita sienogranito), charnockito, margaritas, rochas maficas e augen-granito 1330 Ma U-Pb, 1037-1000 Ma U-Pb

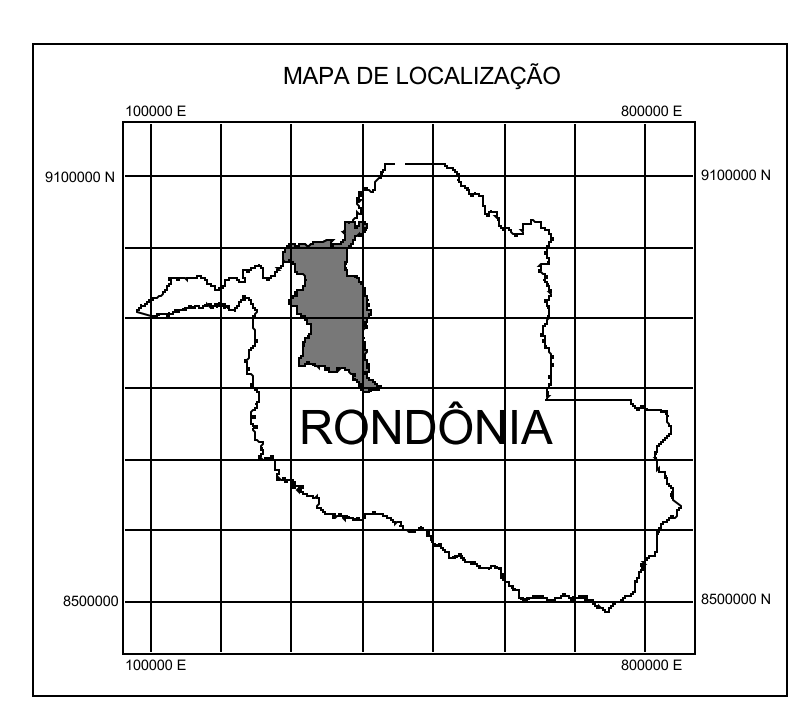
DOMÍNIO JAMARI	
PP1a	Complexo Jamari: ortogneiss tonalítico e quartzo-diorito dominantes, além de anfibólito, granito calcálcico, granito-biotita-sienita gabbro, mica sissa e anfibólito 1761-1743 Ma U-Pb, 1670-1650 Ma U-Pb, 1324 Ma U-Pb



CONVENÇÕES GEOLÓGICAS	
[Símbolo]	Faixa ou zona de desastamento indocriental
[Símbolo]	Faixa ou zona de desastamento estacional
[Símbolo]	Dique

CONVENÇÕES CARTOGRÁFICAS	
[Linha verde]	Limite da área de influência indireta do Santo Antônio
[Linha vermelha]	Limite da área de influência direta do Santo Antônio
[Linha amarela]	Área do entorno do Santo Antônio
[Linha cinza]	Cota de 70 metros, Reservatório do Santo Antônio
[Linha preta]	Limite estadual
[Linha verde]	Áreas Protegidas
[Linha verde]	Terra Indígena
[Linha preta]	Mancha Urbana
[Linha preta]	Rodovia pavimentada
[Linha preta]	Estrada ou Ramal
[Linha preta]	Ferrovia
[Linha preta]	Pisada Aberta
[Linha azul]	Drenagem
[Linha preta]	Eixo da Barragem do Juruá
[Ponto amarelo]	Localidade



Base cartográfica única definida para os Estudos de Impacto Ambiental dos Aproveitamentos Hidrelétricos de Juruá e Santo Antônio, ambos localizados no rio Madeira, Município de Porto Velho, em Rondônia, disponibilizada pelo CPRM para FURNAS e para ODEBRECHT em conformidade com o Termo de Referência. Os dados cartográficos foram atualizados para o Sistema de Referência Geocêntrica do Brasil 2011 (SIRGAS 2011) e para o Datum Geocêntrico Mundial 2011 (GDM 2011). A escala do mapa é de 1:250.000. O mapa foi elaborado pelo Serviço Geológico do Brasil (CPRM) em novembro de 2004.

PROJETO RIO MADEIRA  
CONVÊNIO FURNAS/CPRM  
Escala 1:250.000  
2004

Mapa geológico preliminar elaborado pelo Serviço Geológico do Brasil (CPRM), de acordo com o Convênio nº 15.002, firmado entre FURNAS e ODEBRECHT. Este mapa geológico tem caráter preliminar e não deve ser utilizado para fins de licenciamento ambiental. O mapa geológico definitivo será elaborado durante o processo de licenciamento ambiental. O mapa geológico definitivo será elaborado durante o processo de licenciamento ambiental. O mapa geológico definitivo será elaborado durante o processo de licenciamento ambiental.

ÁREA SANTO ANTÔNIO - ESTUDOS DE VIABILIDADE	
FURNAS ODEBRECHT	
CPRM Serviço Geológico do Brasil	
PROJETO	MAPA GEOLÓGICO DA ÁREA DE INFLUÊNCIA INDIRETA
REV. 01	REV. 01
NO. DO DESENHO	ESCALA 1:250.000
ANEXO 14	NO. DO CLIENTE