



SISTEMA DE ALERTA HIDROLÓGICO



OPERAÇÃO DO SISTEMA DE ALERTA HIDROLÓGICO DA BACIA DO RIO TAQUARI 2022

MINISTÉRIO DE MINAS E ENERGIA
SECRETARIA DE GEOLOGIA, MINERAÇÃO E TRANSFORMAÇÃO MINERAL
SERVIÇO GEOLÓGICO DO BRASIL – CPRM
DIRETORIA DE HIDROLOGIA E GESTÃO TERRITORIAL – DHT
Departamento de Hidrologia
Divisão de Hidrologia Aplicada

Programa Gestão de Riscos e de Desastres

AÇÃO LEVANTAMENTOS, ESTUDOS, PREVISÃO E ALERTA DE EVENTOS HIDROLÓGICOS CRÍTICOS

OPERAÇÃO DO SISTEMA DE ALERTA HIDROLÓGICO DA BACIA DO RIO TAQUARI 2022

AUTORES

Emanuel Duarte Silva

Artur José Soares Matos

Porto Alegre
Outubro, 2022



REALIZAÇÃO

Divisão de Hidrologia Aplicada

AUTORES

Emanuel Duarte Silva

Artur José Soares Matos

EQUIPE EXECUTORA

Emanuel Duarte Silva

Marcia Conceição R. Pedrollo

Franco Turco Buffon

FOTOS DA CAPA: Inundação na cidade de Lajeado-RS (2020). Autor: Caetano Pretto, Jornal A Hora.

Direitos desta edição: Serviço Geológico do Brasil – CPRM

Permitida a reprodução desta publicação desde que mencionada a fonte

Serviço Geológico do Brasil - CPRM

www.cprm.gov.br

seus@cprm.gov.br

1 APRESENTAÇÃO

O Serviço Geológico do Brasil (SGB-CPRM) atualmente é responsável por 17 Sistemas de Alerta Hidrológico (SAHs), atuantes em diversas bacias do país, nas regiões mais fortemente afetadas por processos de inundações (Figura 1). O objetivo dos SAHs consiste no monitoramento e previsão de níveis de rios, gerando e disseminando informações hidrológicas para subsidiar a tomada de decisões por parte dos mais diversos órgãos relacionados à mitigação dos impactos de eventos hidrológicos extremos. No total, mais de 7 milhões de habitantes são beneficiados pelos Sistemas.

As bacias monitoradas pelos SAHs apresentam uma ampla diversidade de magnitudes em termos de área de drenagem e, conseqüentemente, de padrões de comportamentos hidrológicos. Por isso, cada um dos Sistemas opera de forma singular, respeitando as especificidades de cada local, com metodologias de operação adequadas a cada uma delas. Entre as ferramentas utilizadas em comum pelos Sistemas está a publicação de “Boletins de Monitoramento Hidrológico” e “Boletins de Alerta Hidrológico”. Os “Boletins de Monitoramento Hidrológico” visam disseminar informações hidrológicas, normalmente em períodos do ano em que existe a maior probabilidade de ocorrência de eventos extremos na região de abrangência. Já os “Boletins de Alerta” trazem, além do monitoramento, previsões de níveis dos rios, e são publicados em geral nas ocasiões em que pelo menos uma das estações monitoradas apresenta seu nível acima da cota definida como Alerta. Os boletins, assim como todas as informações produzidas no contexto dos SAHs são disponibilizadas no portal www.cprm.gov.br/sace.

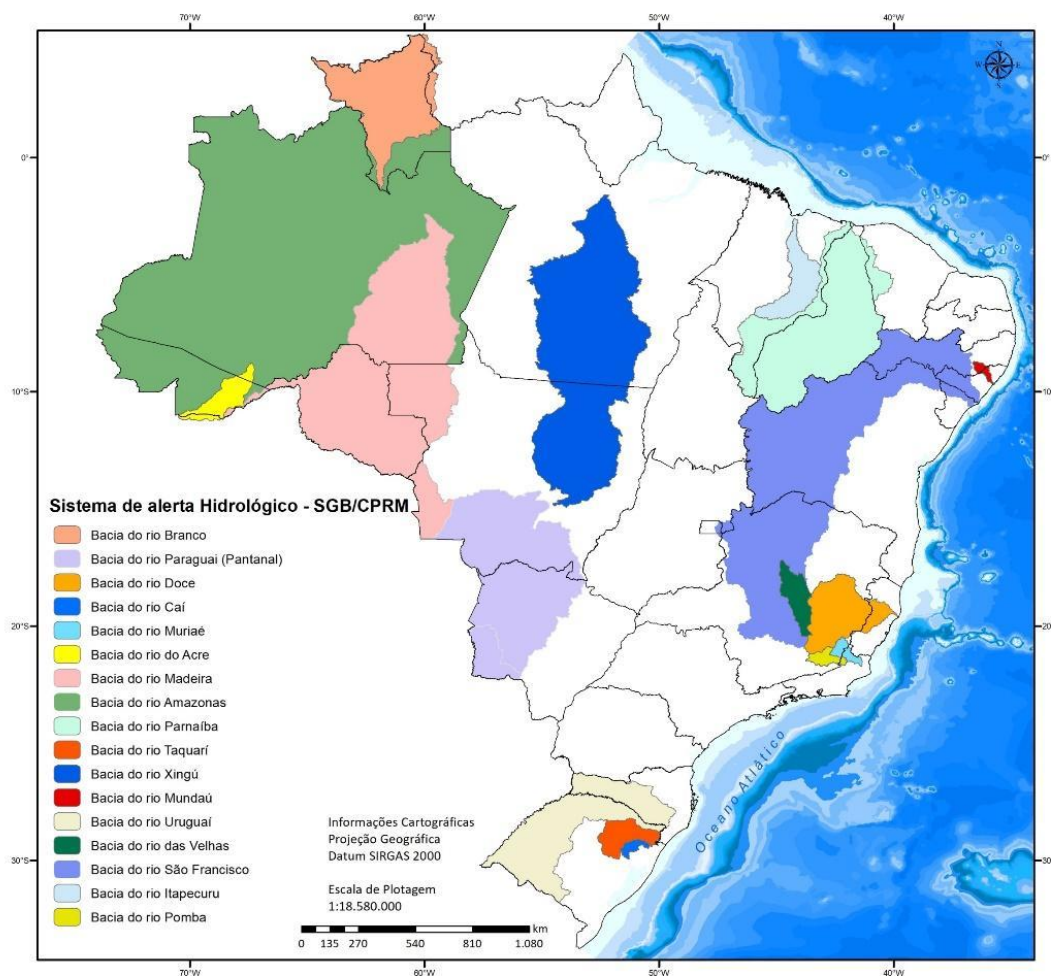


Figura 1. Bacias contempladas pelos Sistemas de Alerta Hidrológico do Serviço Geológico do Brasil

2 SISTEMA DE ALERTA HIDROLÓGICO DO TAQUARI

O Sistema de Alerta Hidrológico do rio Taquari opera durante todo o ano. Sempre que os níveis de Alerta são ultrapassados em Muçum, Encantado e Estrela (rio Taquari), são emitidos Boletins Extraordinários de Monitoramento e Previsão. Estes boletins contém os dados de chuva e nível nas estações hidrometeorológicas da Bacia Hidrográfica do Rio Taquari, bem como a previsão dos níveis para as horas seguintes nos locais citados. Os postos de monitoramento do SAH-Taquari são apresentados na Figura 2. A população de cada um dos municípios atendidos com os boletins extraordinários é apresentada na Tabela 1. No total, a população beneficiada com previsões hidrológicas é de aproximadamente 130 mil habitantes.

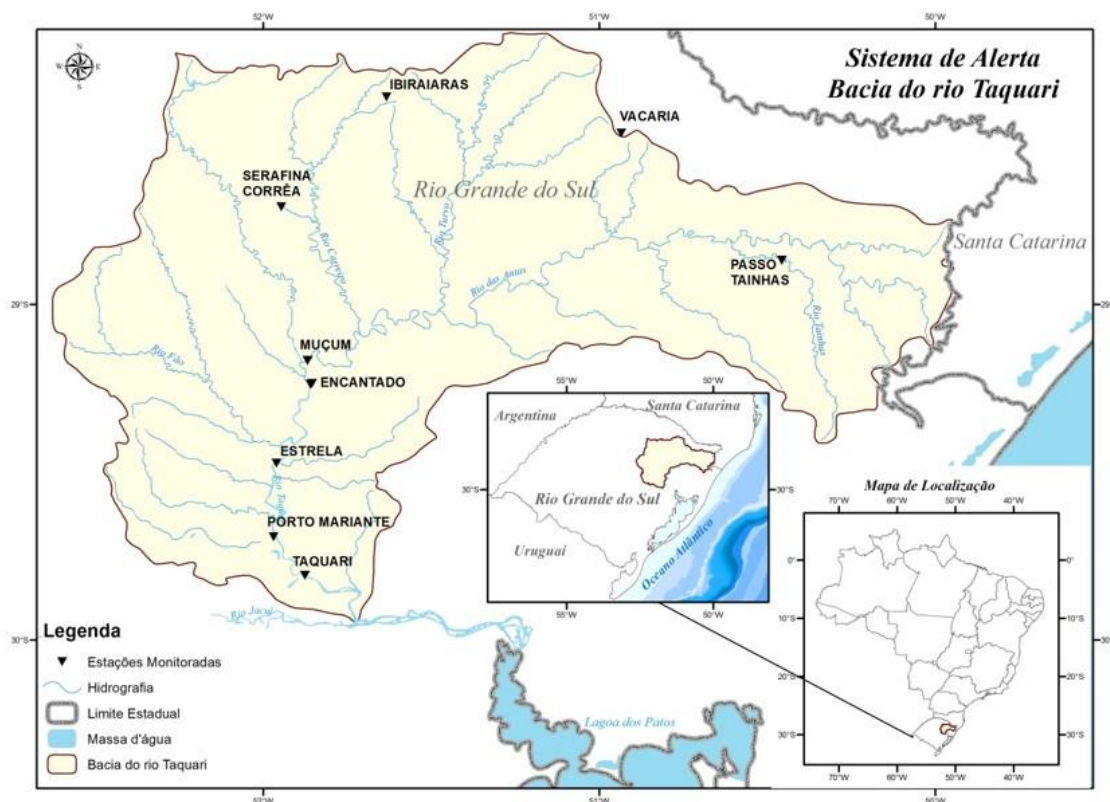


Figura 2. Mapa da Bacia Hidrográfica do rio Taquari e seus postos de monitoramento

A presente compilação reúne todos os boletins gerados e publicados ao longo do ano de 2022 pelo SAH Taquari. Em cada um dos blocos de arquivos compactados, é disponibilizada a produção mensal de boletins.

Os dados hidrológicos utilizados nos boletins são provenientes da Rede Hidrometeorológica Nacional (RHN) de responsabilidade da Agência Nacional de Águas e Saneamento Básico (ANA), operada pelo Serviço Geológico do Brasil (SGB-CPRM).

Tabela 1. Municípios atendidos por monitoramento e previsão hidrológica do SAH Taquari

Municípios atendidos com monitoramento	UF	População (IBGE, 2010)	Rio
Encantado	RS	20.514	Taquari
Estrela	RS	30.628	Taquari
Lajeado	RS	71.481	Taquari
Muçum	RS	4.791	Taquari

Fonte: Elaborado pelo autor (2022)

É importante esclarecer que as previsões publicadas pelos Sistemas de Alerta são baseadas em modelos hidrológicos e estão sujeitas às incertezas inerentes aos mesmos. Esses erros são permanentemente avaliados pelas equipes responsáveis.

Mais informações a respeito da bacia, todos os boletins já publicados, relatórios técnicos, publicações acadêmicas e científicas, manchas de inundações da bacia, entre outras informações, podem ser encontradas na página do Sistema: www.cprm.gov.br/sace/taquari.

Parceria:



SISTEMA DE ALERTA HIDROLÓGICO DA BACIA DO RIO TAQUARI

