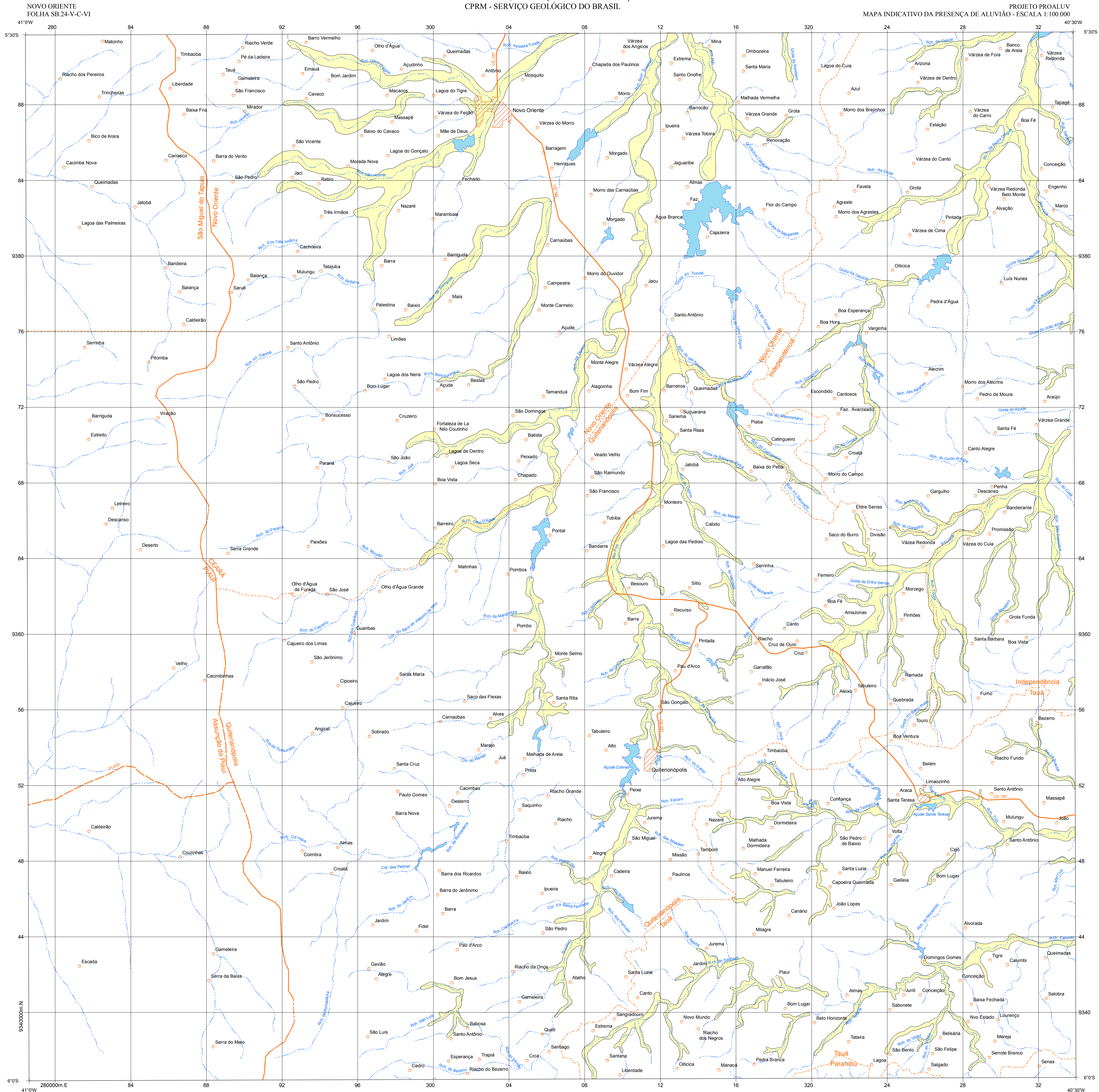


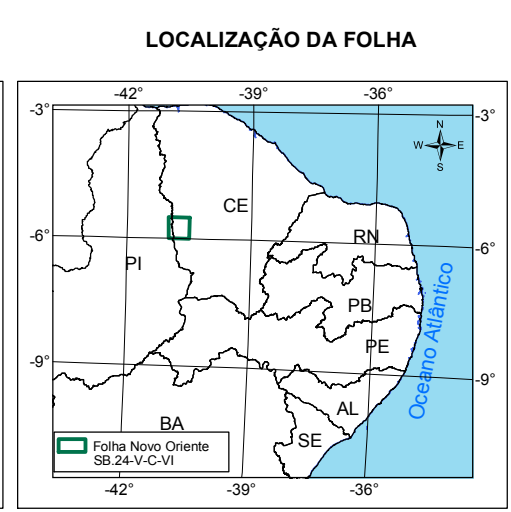
MINISTÉRIO DE MINAS E ENERGIA
SECRETARIA DE GEOLOGIA, MINERAÇÃO E TRANSFORMAÇÃO MINERAL
CPRM - SERVIÇO GEOLÓGICO DO BRASIL

Mapa das Aluviões
Folha Novo Oriente SB.24-V-C-VI
ESCALA 1:100.000 - CPRM, 2009



ARTICULAÇÃO DA FOLHA

OTICA SB.24-V-C-I	OSATELIS SB.24-V-C-II	AREPINDEANCIA SB.24-V-D-I
SÃO MIGUEL DO TAPUIÓ SB.24-V-C-V	NOVO HORIZONTE SB.24-V-C-VI	VARZEZA DO BOI SB.24-V-D-IV
PIMENTEIRAS SB.24-Y-A-E	PARAMBU SB.24-Y-A-B	AMERIZÓZ SB.24-Y-B-I



O Projeto teve como objetivo principal promover uma visualização regional indicativa da ocorrência e da potencialidade dos mananciais aluvionares da região de rochas cristalinas em parte do semi-árido brasileiro. Financiado pela FINEP - Financiadora de Estudos e Projetos, foi desenvolvido através da Superintendência Regional de Recife - SUREG-RE e da Residência de Fortaleza - REFO sob a coordenação do Departamento de Hidrologia - DEHID. As ocorrências aluviais foram cartografadas a partir de imagens ETM+ do satélite Landsat 7, georeferenciadas de acordo com o datum WGS84.

EQUIPE TÉCNICA RESPONSÁVEL
Coordenação Técnica Regional: José Carlos da Silva (CEHITRE), José Pessoa Veiga Junior (GERIDE-RE)
Coordenação Técnica Nacional: Frederico Cláudio Peixinho (DEHID), Fernando A. C. Feitosa (Coordenador Executivo do DEHID)

Autor: Ricardo de Lima Brandão

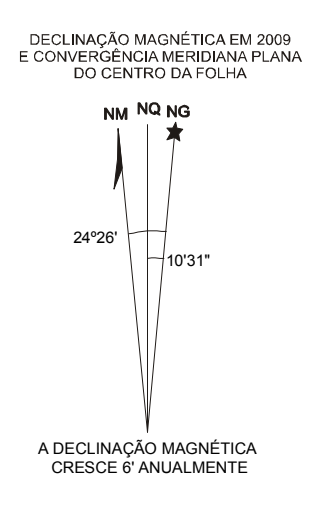
Colaboradores: João de Castro Mascarenhas, Mônica Mazzari Pereira, Carlos Eugênio da Silveira Arraes, Sara Maria Pinotti Benevidi, Sérgio Montebuzza Sant'anni Guerra, Robson de Carlo da Silva

Cartografia digital: Robson de Carlo da Silva, Janaina Maria França de Araújo, Francisco de Assis Batista de Moraes

Estagiário: Paula Patrícia Pereira dos Santos

CRÉDITO DA BASE CARTOGRÁFICA
Base Planimétrica digital obtida da carta impressa "Novo Oriente - SB.24-V-C-VI" publicada em 1989 pela SUENE, atualizada e ajustada às imagens do Mosaico GeoCover-2.000, ortoreferenciado e georeferenciado de acordo com o datum WGS84, de imagens ETM+ do satélite Landsat 7 resultante da fusão das bandas 7, 4, 2 e 8, com resolução espacial de 14,28 metros. Foram utilizados para a atualização do sistema viário os mapas do DER (2003,2007 e 2008) e DNIT(2002) Malha Municipal - IBGE-2005 - escala 1:500.000. Esta base foi estada e atualizada pela Gerência de Relações Institucionais e Desenvolvimento da Superintendência Regional de Recife-GERIDE-RE.

- LEGENDA**
- Depósitos aluvionares
 - Cidade, vila
 - Localidade
 - Estrada pavimentada
 - Estrada não pavimentada
 - Limite municipal
 - Limite estadual
 - Rio
 - Espeelho d'água
- CONVENÇÕES CARTOGRÁFICAS**
- Limite municipal
 - Limite estadual
 - Rio
 - Espeelho d'água



ESCALA 1:100.000

PROJEÇÃO UNIVERSAL TRANSVERSA DE MERCATOR
Origem da quilometragem UTM: Equador e Meridiano Central 39° W. GR. *
acrescidas as constantes: 10.000 km e 500 km, respectivamente.
Datum horizontal: WGS84

Logos: Hidro, FINEP, CPRM, Ministério de Minas e Energia, Ministério de Ciência e Tecnologia, Ministério de MTT