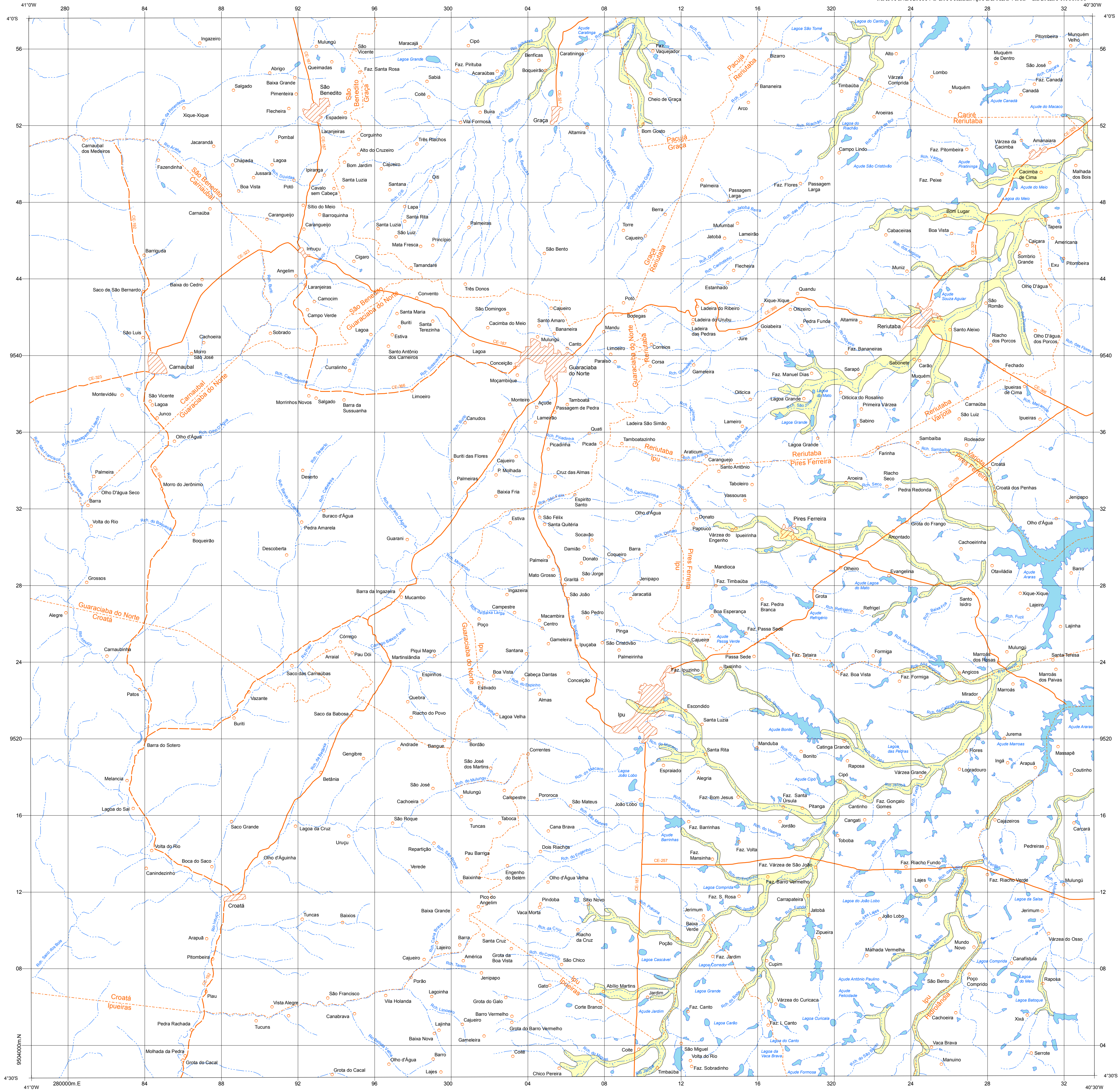


MINISTÉRIO DE MINAS E ENERGIA  
SECRETARIA DE GEOLOGIA, MINERAÇÃO E TRANSFORMAÇÃO MINERAL  
CPRM - SERVIÇO GEOLÓGICO DO BRASIL

Malha das Aluviões  
Folha IPU SB-24-V-A-III  
ESCALA 1:100.000 - CPRM, 2009

IPU  
FOLHA SB-24-V-A-III

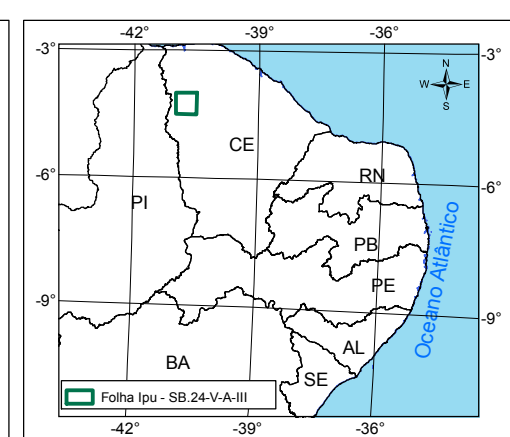
PROJETO PROALUV  
MAPA INDICATIVO DA PRESENÇA DE ALUVIÃO - ESCALA 1:100.000



ARTICULAÇÃO DA FOLHA

WEDRA SB-24-V-C-V	WRECHERRRRA SB-24-V-C-III	SERRAL SB-24-V-D-III
PEDEIO I SB-24-V-A-R	IPU SB-24-V-A-III	SANTA QUITERIA SB-24-V-B-I
MACAMBIRA SB-24-V-A-V	PUEBEX SB-24-V-A-VI	TAMBORIL SB-24-V-B-V

LOCALIZAÇÃO DA FOLHA



O Projeto teve como objetivo principal promover uma visualização regional indicativa da ocorrência e da potencialidade dos mananciais aluvionares da região de rochas cristalinas em parte do semi-árido brasileiro. Financiada pela FINEP - Financiadora de Estudos e Projetos, foi desenvolvido através da Superintendência Regional de Recife - SUREG-RE e da Residência de Fortaleza - REFO sob a coordenação do Departamento de Hidrologia - DEHD. As ocorrências aluviais foram cartografadas a partir de imagens ETM+ do satélite Landsat 7, referenciadas de acordo com o datum WGS84.

**EQUIPE TÉCNICA RESPONSÁVEL**  
Coordenação Técnica Regional: José Carlos da Silva (GERITE-RE), José Pessoa Veiga Junior (GERIDE-RE)  
Coordenação Técnica Nacional: Frederico Cláudio Peixinho (DEHD), Fernando A. C. Felisza (Coordenador Executivo do DEHD)

**Autor:** Ricardo de Lima Brandão  
**Colaboradores:** João de Castro Mascarenhas, Mônica Mazzariello, Ricardo de Lima Brandão, Sara Maria Piroli Benevise, Sérgio Montezuma Sant'anni Guerra, Robson de Castro da Silva

**Cartografia digital:** Robson de Castro da Silva, Janaina Marise Fraga de Araújo, Alan Dionisio de Barros  
**Estagiário:** Felipe José Tabosa

CRÉDITO DA BASE CARTOGRÁFICA

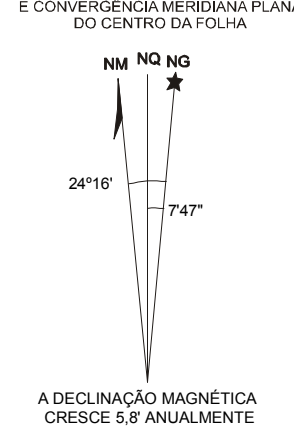
Base Planimétrica digital obtida da carta impressa "IPU - SB-24-V-A-III" publicada em 1972 pela DSG, atualizada e ajustada às imagens do Mosaic GeoCover-2.000, ortorectificado e georeferenciado de acordo com o datum WGS84, de imagens ETM+ do satélite Landsat 7 resultante da fusão das bandas 7, 4, 2 e 8, com resolução espacial de 14,25 metros. Foram utilizados para a atualização do sistema viário os mapas do DER (0903.2007 e 2008) e DNIT (2002). Malha Municipal - IBGE - 2005 - escala 1:500.000. Esta base foi editada e atualizada pela Gerência de Relações Institucionais e Desenvolvimento da Superintendência Regional de Recife - GERIDE-RE.

LEGENDA

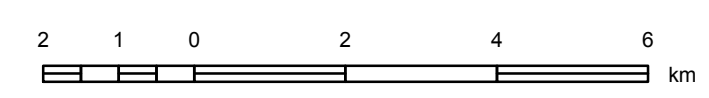
- Depósitos aluvionares
- Cidade, vila
- Localidade
- Estrada pavimentada
- Estrada não pavimentada tráfego permanente
- Limite municipal
- Limite estadual
- Rio
- Espelho d'água

CONVENÇÕES CARTOGRÁFICAS

DECLINAÇÃO MAGNÉTICA EM 2009 E CONVERGÊNCIA MERIDIANA PLANA DO CENTRO DA FOLHA



ESCALA 1:100.000



PROJEÇÃO UNIVERSAL TRANSVERSA DE MERCATOR  
Origem da quilometragem UTM: Equador e Meridiano Central 39° W. GR. \*  
acrescidas as constantes: 10.000 km e 500 km, respectivamente.  
Datum horizontal: WGS84

