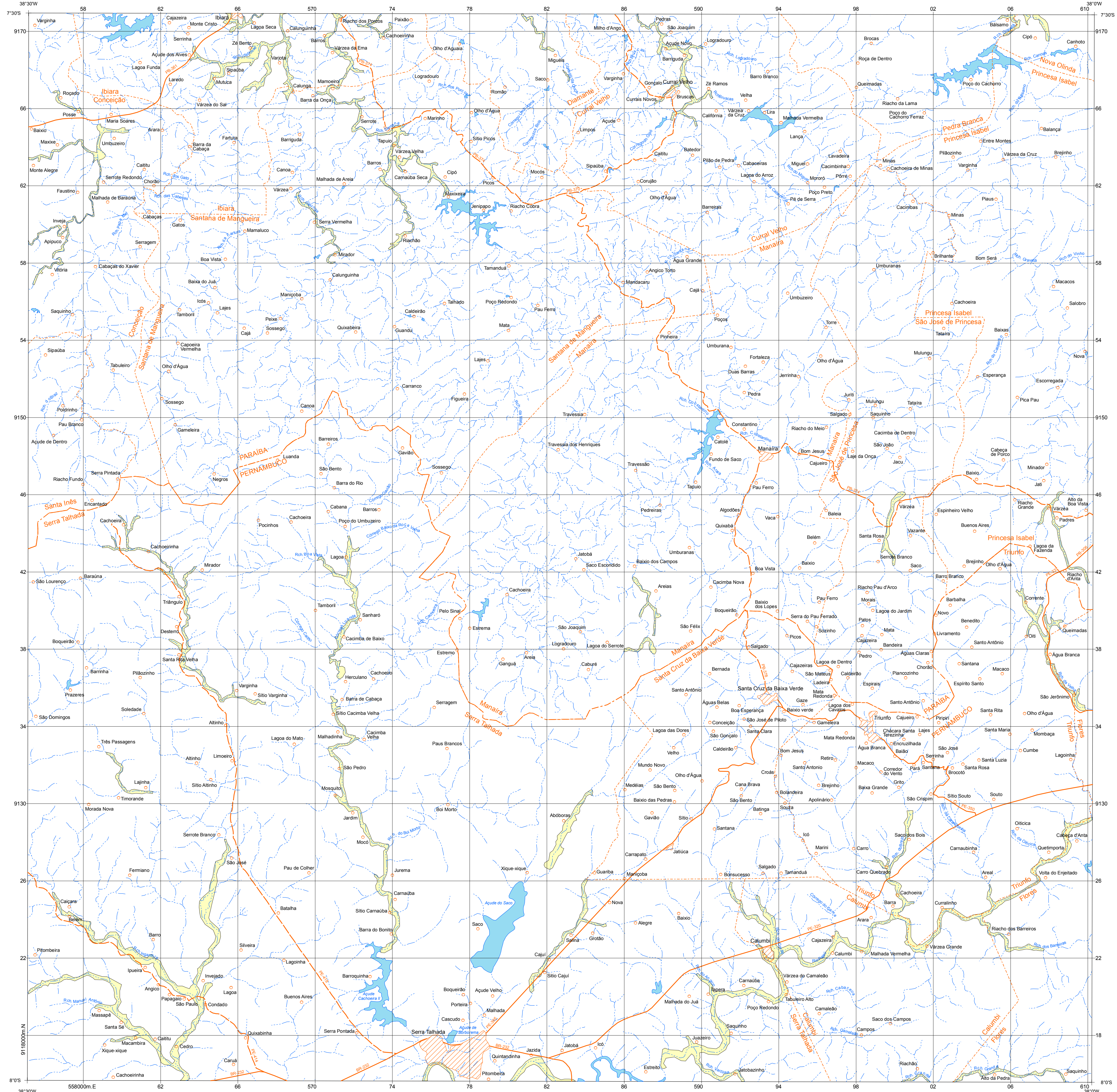


MINISTÉRIO DE MINAS E ENERGIA
SECRETARIA DE GEOLOGIA, MINERAÇÃO E TRANSFORMAÇÃO MINERAL
CPRM - SERVIÇO GEOLÓGICO DO BRASIL

Mapa das Aluviões
Folha Serra Talhada SB 24-Z-C-V
ESCALA 1:100.000 - CPRM, 2009

SERRA TALHADA
FOLHA SB 24-Z-C-V

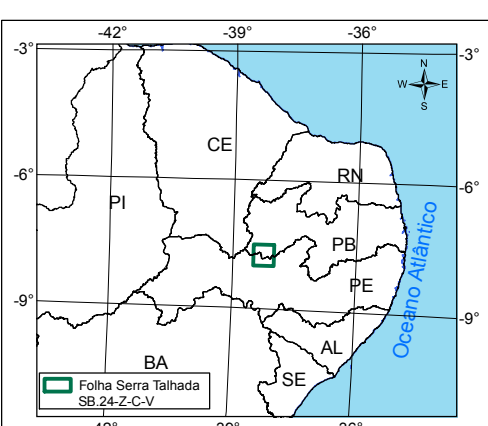
PROJETO PROALUV
MAPA INDICATIVO DA PRESENÇA DE ALUVIÃO - ESCALA 1:100.000



ARTICULAÇÃO DA FOLHA

MUNICÍPIO	PAROQUIA	PARCÉL
IBARA DO BUAZI	IBARA DO BUAZI	IB 24-Z-C-I
SÃO JOSÉ DO BELMONTE	SERRA TALHADA	SB 24-Z-C-V
TUPACATI	BETÂNIA	CU 100A-III
IBARA DO BUAZI	IBARA DO BUAZI	IB 24-Z-C-II
SÃO JOSÉ DO BELMONTE	SERRA TALHADA	SB 24-Z-C-VI
TUPACATI	BETÂNIA	CU 100A-III
IBARA DO BUAZI	IBARA DO BUAZI	IB 24-Z-C-III

LOCALIZAÇÃO DA FOLHA



O Projeto teve como objetivo principal promover uma visualização regional indicativa da ocorrência e da potencialidade dos mananciais aluvionares da região de rochas cristalinas em parte do semi-árido brasileiro. Financiado pela FINEP - Financiadora de Estudos e Projetos, foi desenvolvido através da Superintendência Regional de Recife - SUREG-RE e da Residência de Fortaleza - REFO sob a coordenação do Departamento de Hidrologia - DEHID. As ocorrências aluviais foram cartografadas a partir de imagens ETM+ do satélite Landsat 7, georreferenciadas de acordo com o datum WGS84.

EQUIPE TÉCNICA RESPONSÁVEL

Coordenação Técnica Regional: José Carlos da Silva (GEHITRE), José Pessoa Veiga Junior (GERIDE-RE)
Coordenação Técnica Nacional: Frederico Cláudio Resinho (DEHID), Fernando A. C. Feltes (Coordenador Executivo do DEHID)

Autor: Carlos Eugênio da Silveira Arraes

Colaboradores: João de Castro Mascarenhas, Mônica Mazzari Ferreira, Ricardo de Lima Brandão, Sara Maria Pinheiro Siqueira, Sérgio Montenegro Sant'anni Guerra, Rodson de Carlo da Silva

Cartografia digital: Robson de Carlo da Silva, Jéssica Maria França de Araújo
Estagiários: José Maria Freire de Menezes Neto, Tiago Henrique de Oliveira, Vitor de Moura Frenkel

CRÉDITO DA BASE CARTOGRÁFICA

Base Planimétrica digital obtida da carta impressa "Serra Talhada - SB 24-Z-C-V" publicada em 1982 pela SUDENE, atualizada e ajustada às imagens do satélite GeoCover-2,000, ortorectificado e georreferenciado de acordo com o datum WGS84, de imagens ETM+ do satélite Landsat 7, resultante da fusão das bandas 7, 4, 2 e 8, com resolução espacial de 14,28 metros. Foram utilizados para a atualização do sistema vários os mapas do DER (2003, 2007 e 2008) e DNT (2002), Mapa Municipal - IBGE - 2005 - escala 1:500.000. Esta base foi editada e atualizada pela Gerência de Relações Institucionais e Desenvolvimento da Superintendência Regional de Recife - GERIDE-RE.

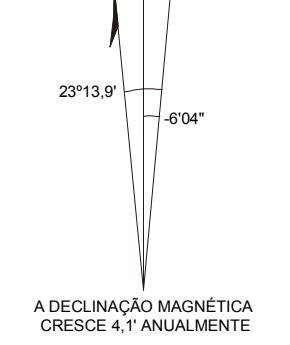
LEGENDA

- Depósitos aluvionares
- Cidade, vila
- Localidade
- Estrada pavimentada
- Estrada não pavimentada
- Estrada não pavimentada tráfego permanente
- Limite municipal
- Limite estadual
- Rio
- Espelho d'água

DECLINAÇÃO MAGNÉTICA EM 2009

E CORREÇÃO ANUALMENTE

DO CENTRO DA FOLHA



ESCALA 1:100.000



PROJEÇÃO UNIVERSAL TRANSVERSA DE MERCATOR
Origem da quilometragem UTM: Equador e Meridiano Central 39° W. GR. *
acrescidas as constantes: 10.000 km e 500 km, respectivamente.
Datum horizontal: WGS84

