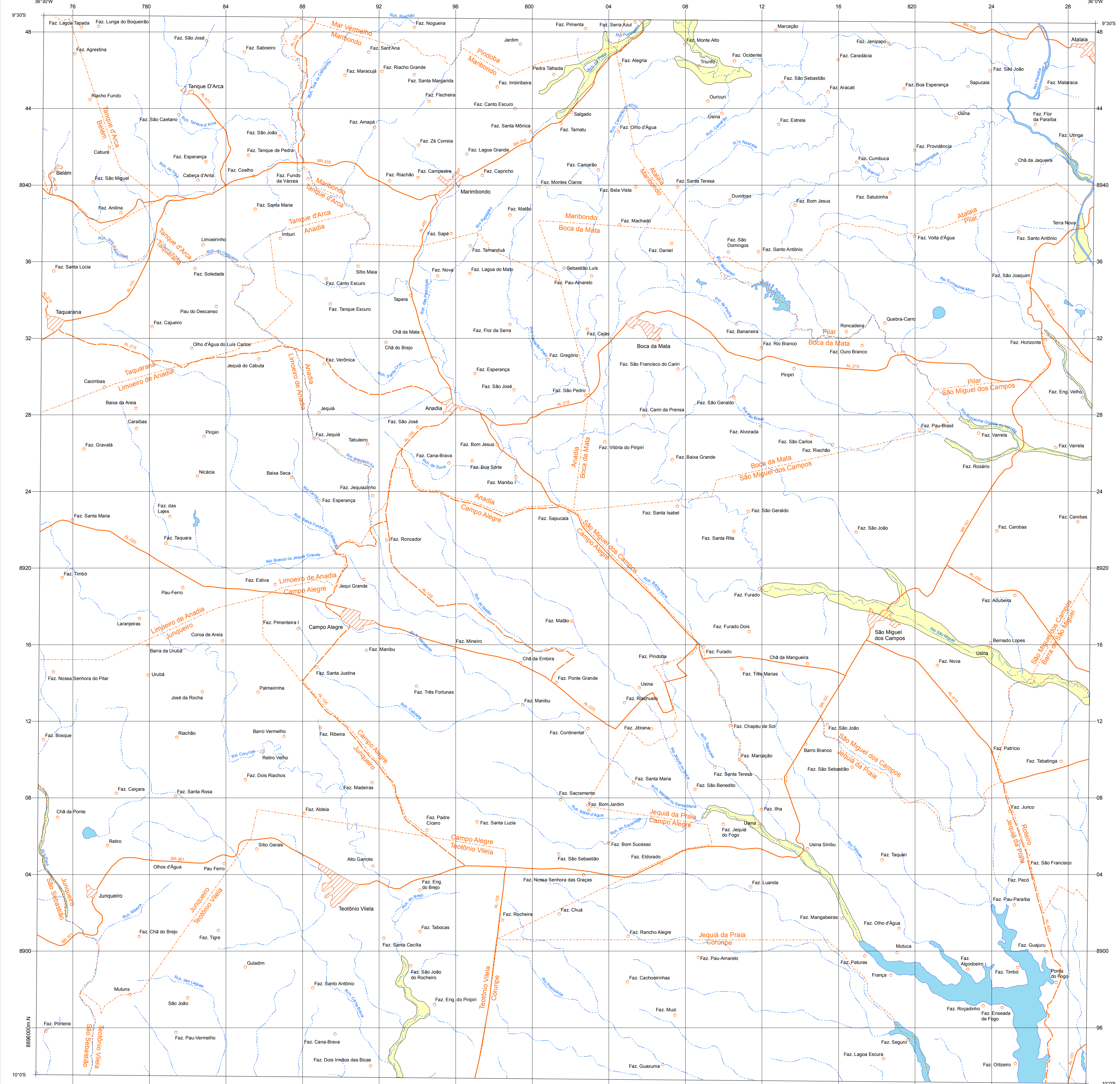


MINISTÉRIO DE MINAS E ENERGIA  
SECRETARIA DE GEOLOGIA, MINERAÇÃO E TRANSFORMAÇÃO MINERAL  
CPRM - SERVIÇO GEOLOGICO DO BRASIL

Mapa das Aluviões  
Folha São Miguel dos Campos SC.24.X-D-VI  
ESCALA 1:100.000 - CPRM, 2009

SÃO MIGUEL DOS CAMPOS  
FOLHA SC.24-X-D-VI  
38°30'W

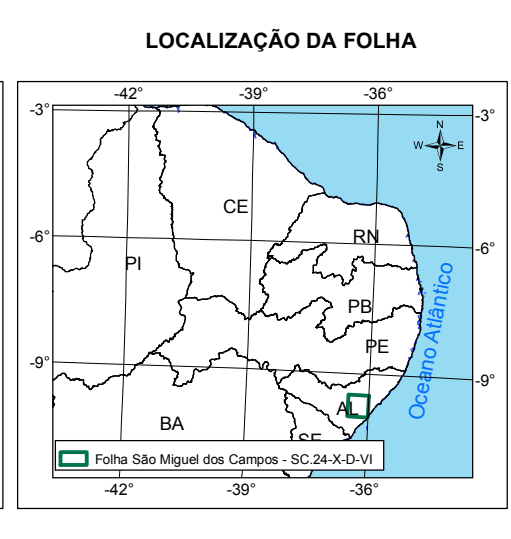
PROJETO PROALUV  
MAPA INDICATIVO DA PRESENÇA DE ALUVIÃO - ESCALA 1:100.000



**ARTICULAÇÃO DA FOLHA**

SEM CONSELHO SC.24.X-D-II	IMAGEM DOS PALMEIROS SC.24.X-D-III	ROLAGED SC.24.V-C-I
ARAPIRACA SC.24.X-D-V	SÃO MIGUEL DOS CAMPOS SC.24.X-D-VI	MACEO SC.25-V-C-IV
INDIARA SC.24-Z-B-II	PARACURU SC.24-Z-B-III	

**LOCALIZAÇÃO DA FOLHA**



O Projeto teve como objetivo principal promover uma visualização regional indicativa da ocorrência e da potencialidade dos mananciais aluvionares da região de rochas cristalinas em parte do semi-árido brasileiro. Financiada pela FINEP - Financiadora de Estudos e Projetos, foi desenvolvido através da Superintendência Regional de Recife - SUREG-RE e da Residência de Fortaleza - RESF sob a coordenação do Departamento de Hidrologia - DEHID. As ocorrências aluviais foram cartografadas a partir de imagens ETM+ do satélite Landsat 7, georreferenciadas de acordo com o datum WGS84.

**EQUIPE TÉCNICA RESPONSÁVEL**  
Coordenação Técnica Regional: José Carlos da Silva (GEHTE-RE), José Pessoa Veiga Junior (GERDE-RE)  
Coordenação Técnica Nacional: Frederico Cláudio Peixinho (DEHID), Fernando A. C. Feltoza (Coordenador Executivo do DEHID)

**Autor:** Carlos Eugênio da Silveira Amaras  
**Colaboradores:** João de Castro Mascarenhas, Mônica Mazzari Pereira, Ricardo de Lima Brandão, Sara Maria Pinotti Bervenuto, Sérgio Moura Santos, Santiani Guerra, Robson de Carlo da Silva, Janaina Maria Fraça de Araújo

**Cartografia digital:** Robson de Carlo da Silva, Janaina Maria Fraça de Araújo  
**Estagiário:** Sidney Maciel Souza

**CRÉDITO DA BASE CARTOGRÁFICA**  
Base Planimétrica digital obtida da carta impressa "São Miguel dos Campos - SC.24.X-D-VI" publicada em 1995 pela SUENE, atualizada e ajustada às imagens do Mosaico GeoCover 2.000, ortorretificado e georreferenciado de acordo com o datum WGS84, de imagens ETM+ do satélite Landsat 7 resultante da fusão das bandas 7, 4, 2 e 8 com resolução espacial de 14,25 metros. Foram utilizados para a atualização do sistema viário os mapas do DER (2003, 2007 e 2008) e DNIT (2002), Malha Municipal - IBGE - 2005 - escala 1:500.000. Esta base foi editada e atualizada pela Gerência de Relações Institucionais e Desenvolvimento da Superintendência Regional de Recife - GERIDE-RE.

**LEGENDA**

- Depósitos aluvionares
- Cidade, vila
- Localidade
- Estrada pavimentada
- Estrada não pavimentada
- Limite municipal
- Limite estadual
- Rio
- Espeço d'água

**CONVENÇÕES CARTOGRÁFICAS**

- Limite municipal
- Limite estadual
- Rio
- Espeço d'água

DECLINAÇÃO MAGNÉTICA EM 2009 E CONVERGÊNCIA MERIDIANA PLANA DO CENTRO DA FOLHA

DECLINAÇÃO MAGNÉTICA  
2737' - 2758'

A DECLINAÇÃO MAGNÉTICA CRESCERÁ ANUALMENTE

**ESCALA 1:100.000**

2 1 0 2 4 6 km

**PROJEÇÃO UNIVERSAL TRANSVERSA DE MERCATOR**  
Origem da quilometragem UTM: Equador e Meridiano Central 38° W. GR. \*  
acrescidas as constantes: 10.000 km e 500 km, respectivamente.  
Datum horizontal: WGS84

**Logos:** Hidro (Fundo Setorial de Recursos Hídricos), FINEP (Financiadora de Estudos e Projetos), CPRM (Serviço Geológico do Brasil), Ministério de Minas e Energia, Ministério de Ciência e Tecnologia, Ministério de MIneração e Transformação Mineral.