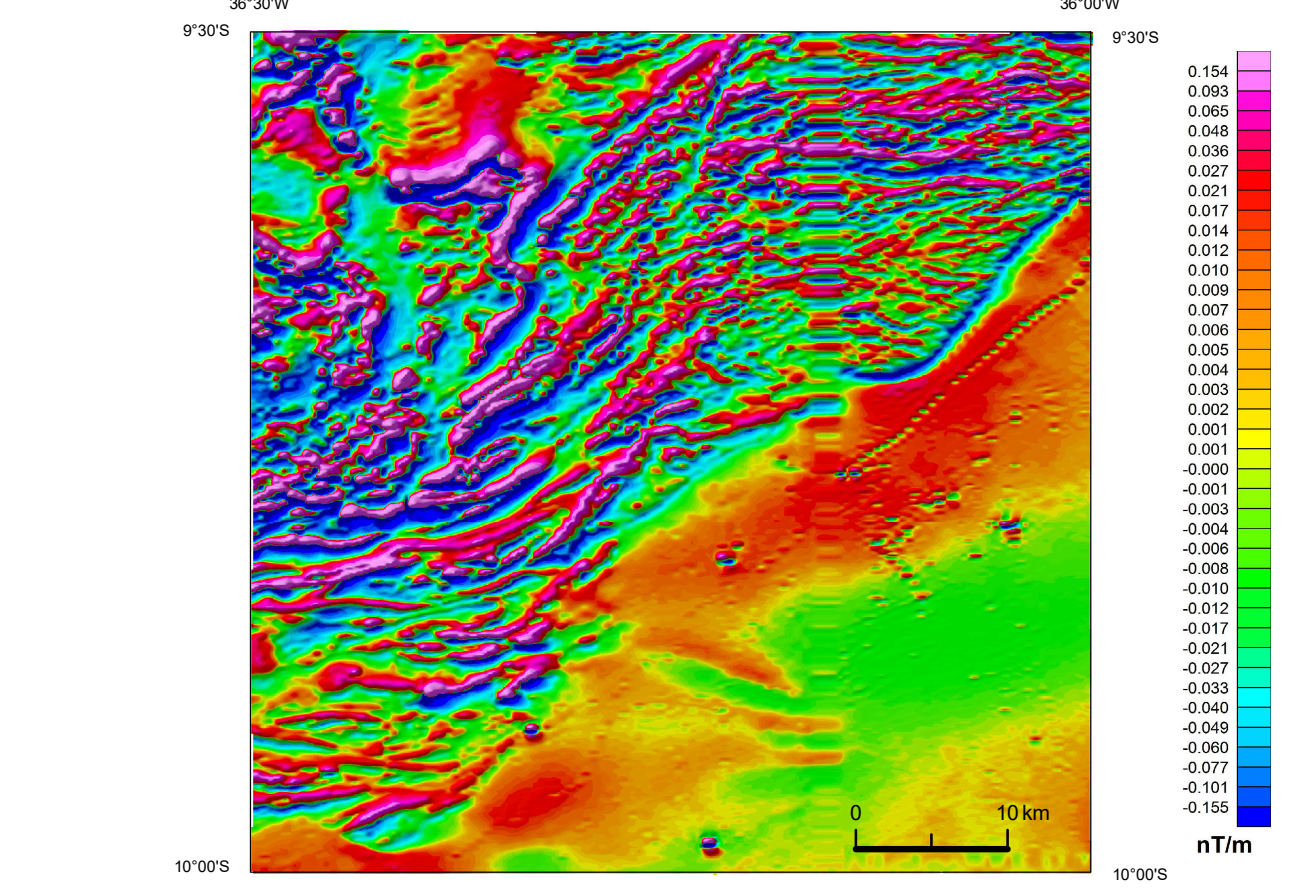
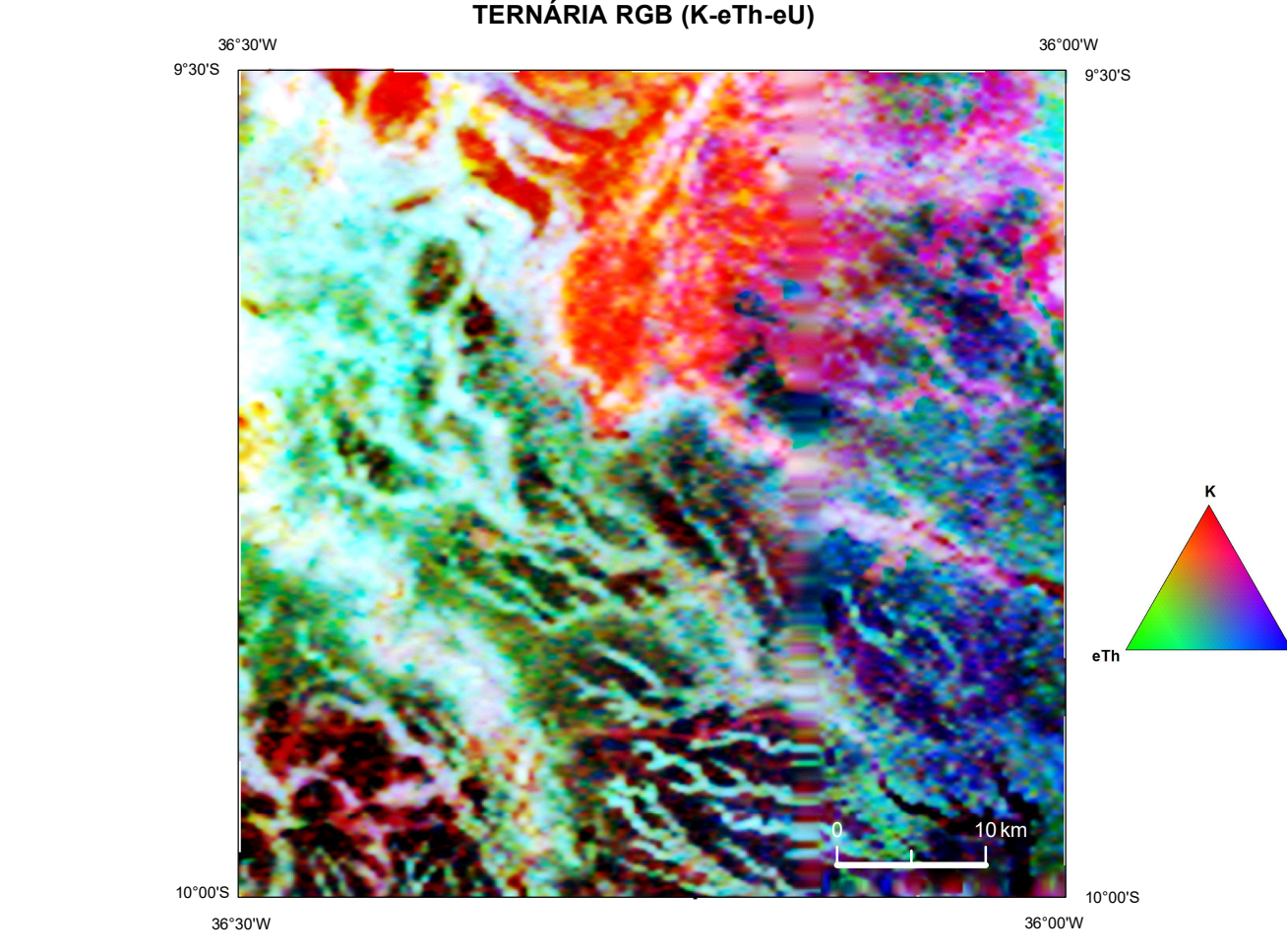


Fonte: Medeiros et al. (2021)

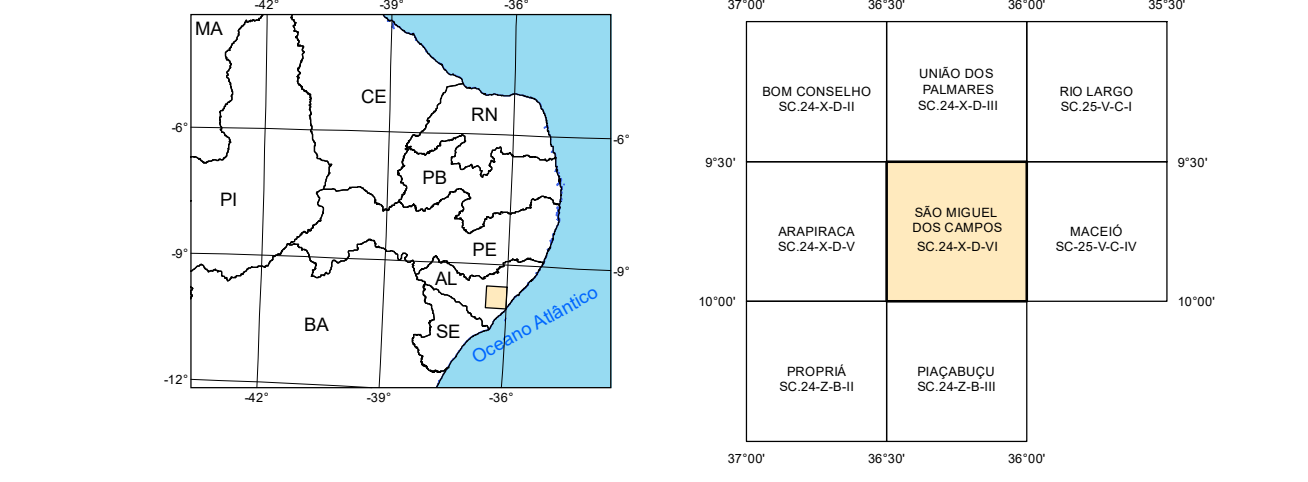
AEROMAGNETOMETRIA - PRIMEIRA DERIVADA VERTICAL (Dz)



AEROGAMMAESPECTROMETRIA - IMAGEM DE COMPOSIÇÃO TERNÁRIA RGB (K-Th-U)



LOCALIZAÇÃO DA FOLHA



ARTICULAÇÃO DA FOLHA

Table detailing the sheet's articulation with neighboring sheets, including sheet numbers and coordinates.

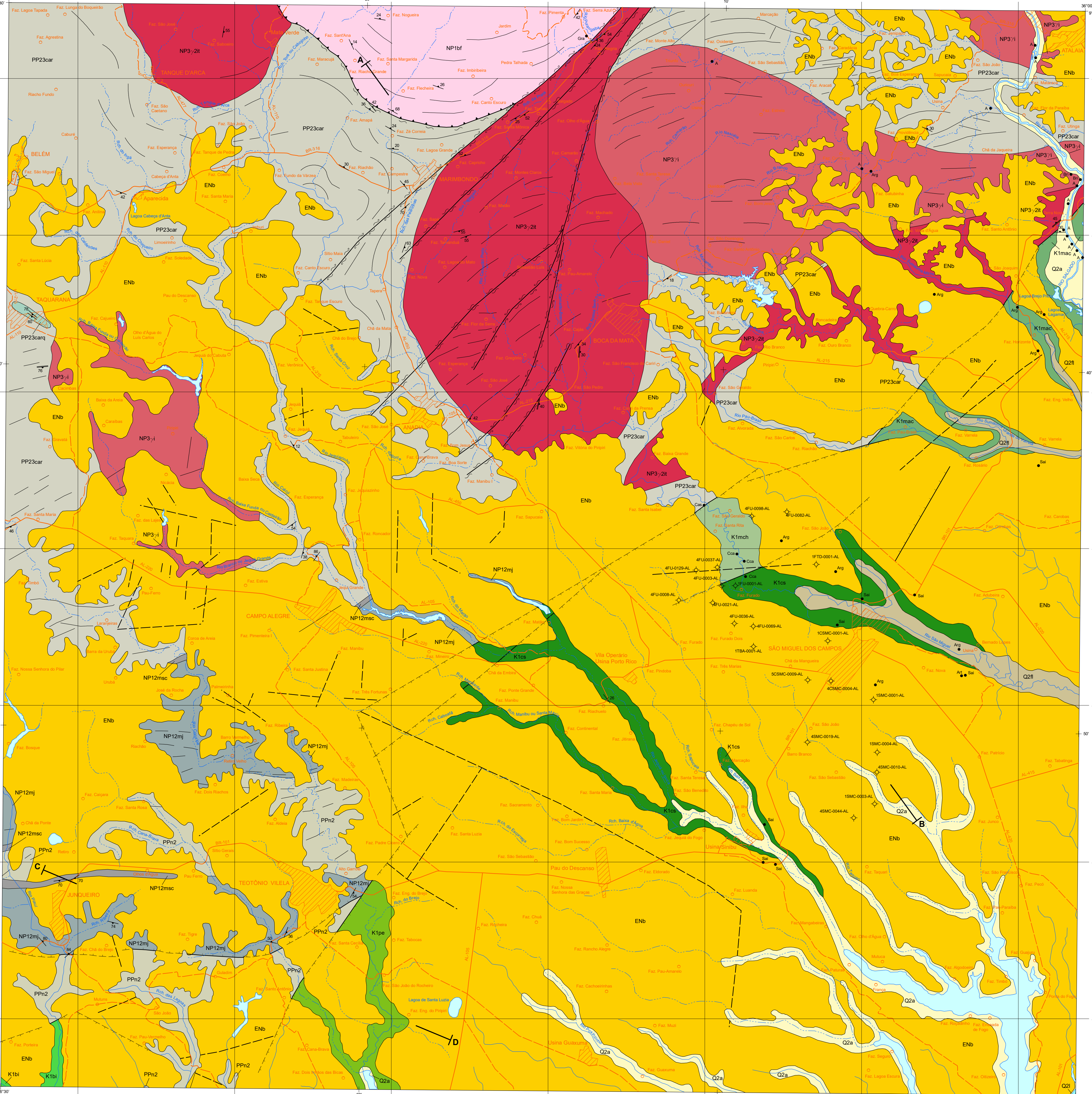
Coordenação Técnica Nacional, Regional, e Local. List of technical coordinators and their respective institutions.

Geofísica: Marília de Araújo Costa Rodrigues. Apoio Técnico: Roberto Guadalupe de Oliveira. Estagiários: Mathias Pires de Sousa Guedes, Roberney Jazemny Murilo dos Santos. Geoprocessamento: Ana Paula Rangel Jacquin, Jaelma Marize Franco de Araújo.

Citação Bibliográfica: Brito et al., 2024

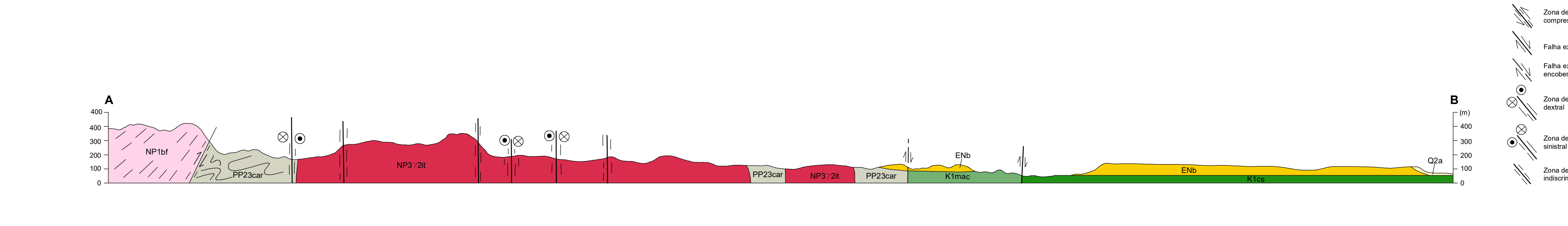
Referências Bibliográficas: BRITO, M.F.L., ALENTARA, K.C., SILVA, C.R.M., MORAIS, D.M.F., PEREIRA, C.S. Carta geológica da Folha São Miguel dos Campos (SC 24-X-D-VI) do Estado de Alagoas. Recife: Serviço Geológico do Brasil, 2024. 1 mapa colorido, 100 x 77,86 cm, Escala 1:100.000. Programa Geologia, Mineração e Transformação Mineral. Ação Levantamentos Geológicos e Integração Geológica Regional.

AVISO LEGAL: O conteúdo disponibilizado nesta carta (Carta) foi elaborado pelo Serviço Geológico do Brasil - CPRM, com base em dados obtidos através de trabalhos próprios e de terceiros, disponibilizados em domínio público ou em licença de uso. O conteúdo não constitui recomendação de investimento. O conteúdo não constitui recomendação de investimento. O conteúdo não constitui recomendação de investimento.



778 km E, 8897 km N, 778 km E, 794, 802, 810, 818, 826, 30'00", 29'50", 29'40", 29'30", 29'20", 29'10", 29'00", 28'50", 28'40", 28'30", 28'20", 28'10", 28'00", 27'50", 27'40", 27'30", 27'20", 27'10", 27'00", 26'50", 26'40", 26'30", 26'20", 26'10", 26'00", 25'50", 25'40", 25'30", 25'20", 25'10", 25'00", 24'50", 24'40", 24'30", 24'20", 24'10", 24'00", 23'50", 23'40", 23'30", 23'20", 23'10", 23'00", 22'50", 22'40", 22'30", 22'20", 22'10", 22'00", 21'50", 21'40", 21'30", 21'20", 21'10", 21'00", 20'50", 20'40", 20'30", 20'20", 20'10", 20'00", 19'50", 19'40", 19'30", 19'20", 19'10", 19'00", 18'50", 18'40", 18'30", 18'20", 18'10", 18'00", 17'50", 17'40", 17'30", 17'20", 17'10", 17'00", 16'50", 16'40", 16'30", 16'20", 16'10", 16'00", 15'50", 15'40", 15'30", 15'20", 15'10", 15'00", 14'50", 14'40", 14'30", 14'20", 14'10", 14'00", 13'50", 13'40", 13'30", 13'20", 13'10", 13'00", 12'50", 12'40", 12'30", 12'20", 12'10", 12'00", 11'50", 11'40", 11'30", 11'20", 11'10", 11'00", 10'50", 10'40", 10'30", 10'20", 10'10", 10'00", 9'50", 9'40", 9'30", 9'20", 9'10", 9'00", 8'50", 8'40", 8'30", 8'20", 8'10", 8'00", 7'50", 7'40", 7'30", 7'20", 7'10", 7'00", 6'50", 6'40", 6'30", 6'20", 6'10", 6'00", 5'50", 5'40", 5'30", 5'20", 5'10", 5'00", 4'50", 4'40", 4'30", 4'20", 4'10", 4'00", 3'50", 3'40", 3'30", 3'20", 3'10", 3'00", 2'50", 2'40", 2'30", 2'20", 2'10", 2'00", 1'50", 1'40", 1'30", 1'20", 1'10", 1'00", 0'50", 0'40", 0'30", 0'20", 0'10", 0'00

PERFIS GEOLÓGICOS



RELACIONES TECTONO-ESTRATIGRÁFICAS DEPOSITOS CENOZOICOS. Table showing the relationship between tectonic units and Cenozoic deposits, including age ranges and lithological descriptions.

COBERTURAS MESOZOICAS. Table showing Mesozoic coverages, including the Cretaceous period and various geological units like Formação Macaó, Formação Coqueiro Seco, etc.

PROVINCIA BORBOREMA. Table detailing the Borborema province, including geological units, ages, and structural features. It lists units like Formação Macaó, Formação Coqueiro Seco, etc., and their corresponding ages.

UNIDADES LITOESTRATIGRÁFICAS CENOZOICO (C2) PALEOGENO - NEOGENO, QUATERNÁRIO (EN, Q)

Table describing Cenozoic lithostratigraphic units, including Paleogene, Neogene, and Quaternary units. It lists units like Depósitos Borborenses, Depósitos Alagoanos, etc., and their characteristics.

Table describing Mesozoic units, including the Cretaceous period. It lists units like Formação Macaó, Formação Coqueiro Seco, etc., and their characteristics.

Table describing Neoproterozoic units, including the São Francisco Craton. It lists units like SUTE INTRUSIVA ITAPORANGA, GRANITÓIDES TARDI A PÓS-TECTÔNICOS, etc., and their characteristics.

Table describing Paleoproterozoic units, including the Arapiraca Complex. It lists units like COMPLEXO ARAPIRACA, COMPLEXO NICOLAU - CAMPO GRANDE, etc., and their characteristics.

Table describing geological conventions, including symbols for faults, folds, and other geological features. It lists symbols for Contato, Falha estensional, etc., and their corresponding symbols.

Table describing cartographic conventions, including symbols for cities, localities, and other cartographic features. It lists symbols for Cidade, Localidade, etc., and their corresponding symbols.

CARTA GEOLOGICA FOLHA SAO MIGUEL DOS CAMPOS ESCALA 1:100.000. Project information including the name of the project, scale, and contact information for the Geological Service of Brazil (CPRM).