

MUNICÍPIO DE TRACUATEUA

COLUNA ESTRATIGRÁFICA

- Qa Qd** QUATERNÁRIO - Incluem sedimentos inconsolidados, do tipo areias de dunas e praias (Qd), sedimentos areno-argilosos e argilo-arenosos, coloração variegada, Blocos de arenito ferruginosos, cascalhos e conglomerados (Qa).
- Tb** TERCIÁRIO - Sedimentos siliciclásticos que incluem materiais pelíticos e psamíticos como: argilitos, arenitos, conglomerados e siltitos de ambiência continental marinha e fluvial, pertencentes ao GRUPO BARREIRAS.
- Pist** PROTEROZOÍCO INFERIOR - Representado por rochas graníticas a duas micas, sintangenciais a tardi-orogênicas, podendo ou não apresentarem anisotropia estrutural. Exibem granuliação média a grossa, coloração cinza e encontram-se moderadamente fraturadas. Estas rochas pertencem à SUÍTE INTRUSIVA TRACUATEUA.

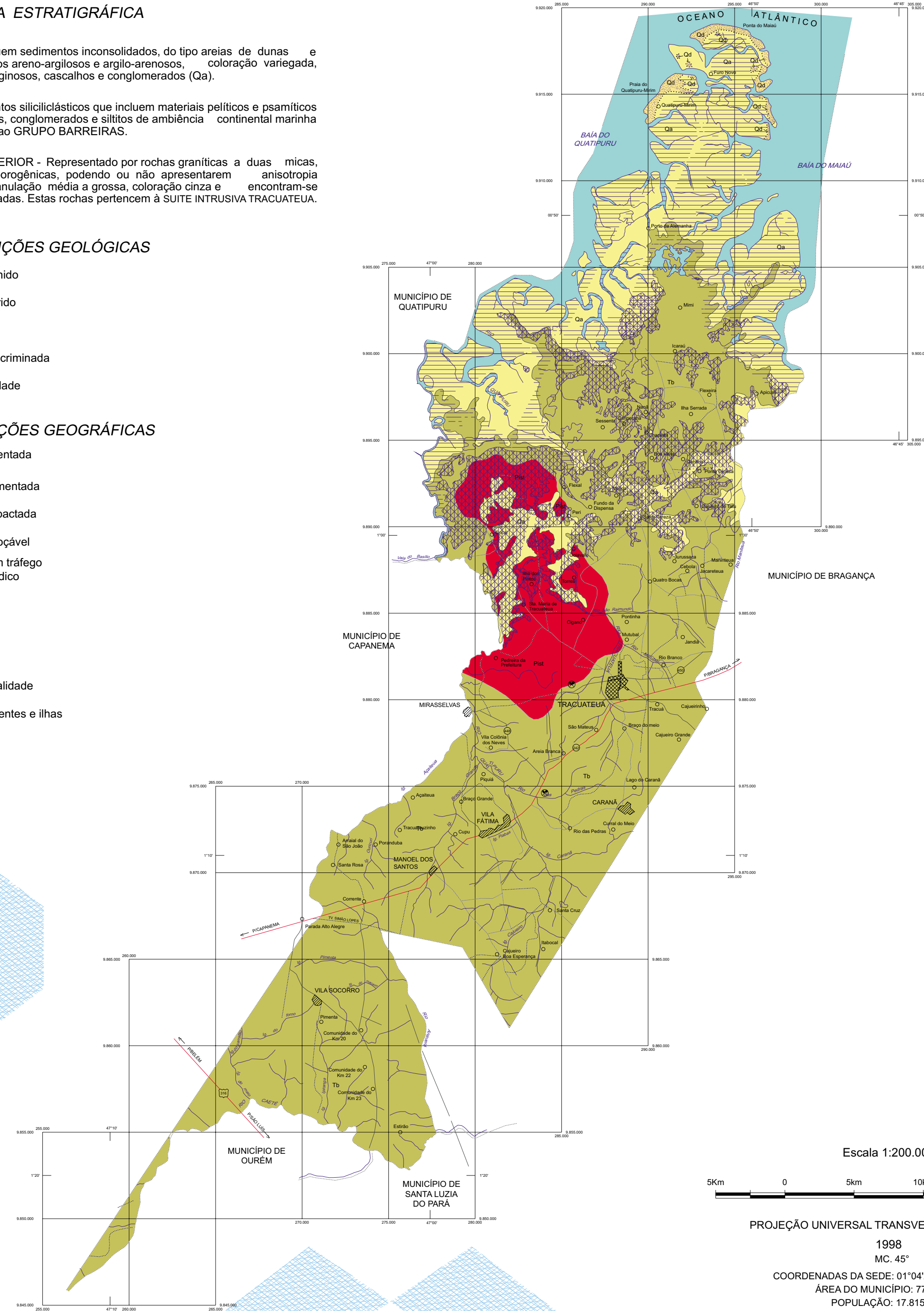
CONVENÇÕES GEOLÓGICAS

- Contato geológico definido
- Contato geológico inferido
- Contato litológico
- Falha e/ou fratura indiscriminada
- Mina de areia em atividade

CONVENÇÕES GEOGRÁFICAS

- Rodovia federal pavimentada
- Rodovia estadual pavimentada
- Rodovia estadual compactada
- Estrada municipal carroçável
- Estrada carroçável com tráfego permanente e/ou periódico
- Ponte
- Sede municipal
- Núcleo urbano
- Povoado, lugarejo, localidade
- Rios, igarapés permanentes e ilhas
- Limite intermunicipal

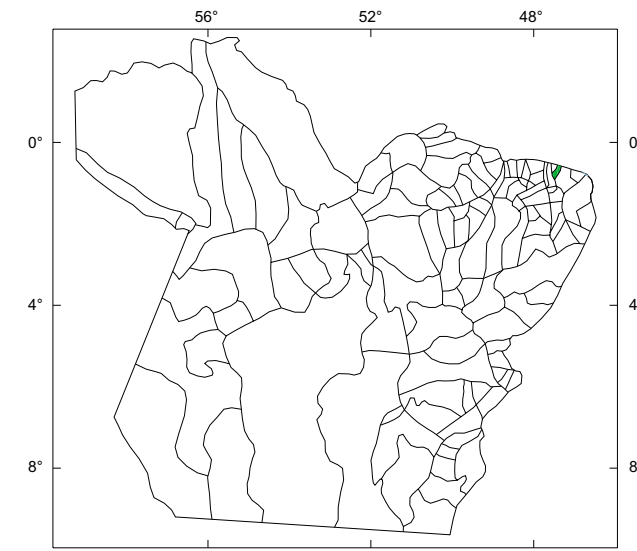
MAPA GEOLÓGICO



Escala 1:200.000

PROJEÇÃO UNIVERSAL TRANSVERSA DE MERCATOR
1998
MC. 45°
COORDENADAS DA SEDE: 01°04'26"S e 48°54'17"W
ÁREA DO MUNICÍPIO: 771,90 Km²
POPULAÇÃO: 17.815 hab.

MAPA DE LOCALIZAÇÃO DO MUNICÍPIO DE TRACUATEUA



MAPA GEOLÓGICO elaborado a partir da compilação das folhas TURIACU/PINHEIRO, CASTANHAL, Projetos MATERIAIS INDUSTRIAIS e GURUPI, todos executados pela CPRM; imagens de satélite TM-5 LANDSAT, e bases cartográficas do IBGE, contando ainda com levantamento de dados de trabalhos de campo, pelos geólogos Herbert Georges de Almeida e Expedito Jorge de Souza e pelos técnicos em mineração José de Arimatéia da Cruz e Rosinete Borges Cardoso.

FAVORABILIDADE DOS DOMÍNIOS

- Domínio I**
Favorabilidade média a alta para material para a construção como: brita, pedra de mão e pó de lavagem. Face o intenso fraturamento que a rocha granítica apresenta, sua utilização para uso como pedra ornamental não é a princípio recomendada.
- Domínio II**
Favorabilidade média a alta em ambos os subdomínio para minerais da Classe II, ou seja, material para a construção civil, como areia, seixo, cascalho e pedra preta (grês do Pará). Apresenta ainda, favorabilidade baixa para mineralizações de ouro aluvionar e minerais pesados como Ilmenita.

CONVENÇÕES GEOLÓGICAS

- Limite entre diferentes domínios minerais
- Limite entre diferentes subdomínios minerais
- Falha e/ou fratura indiscriminada
- Mina de areia em atividade

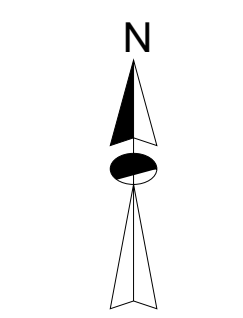
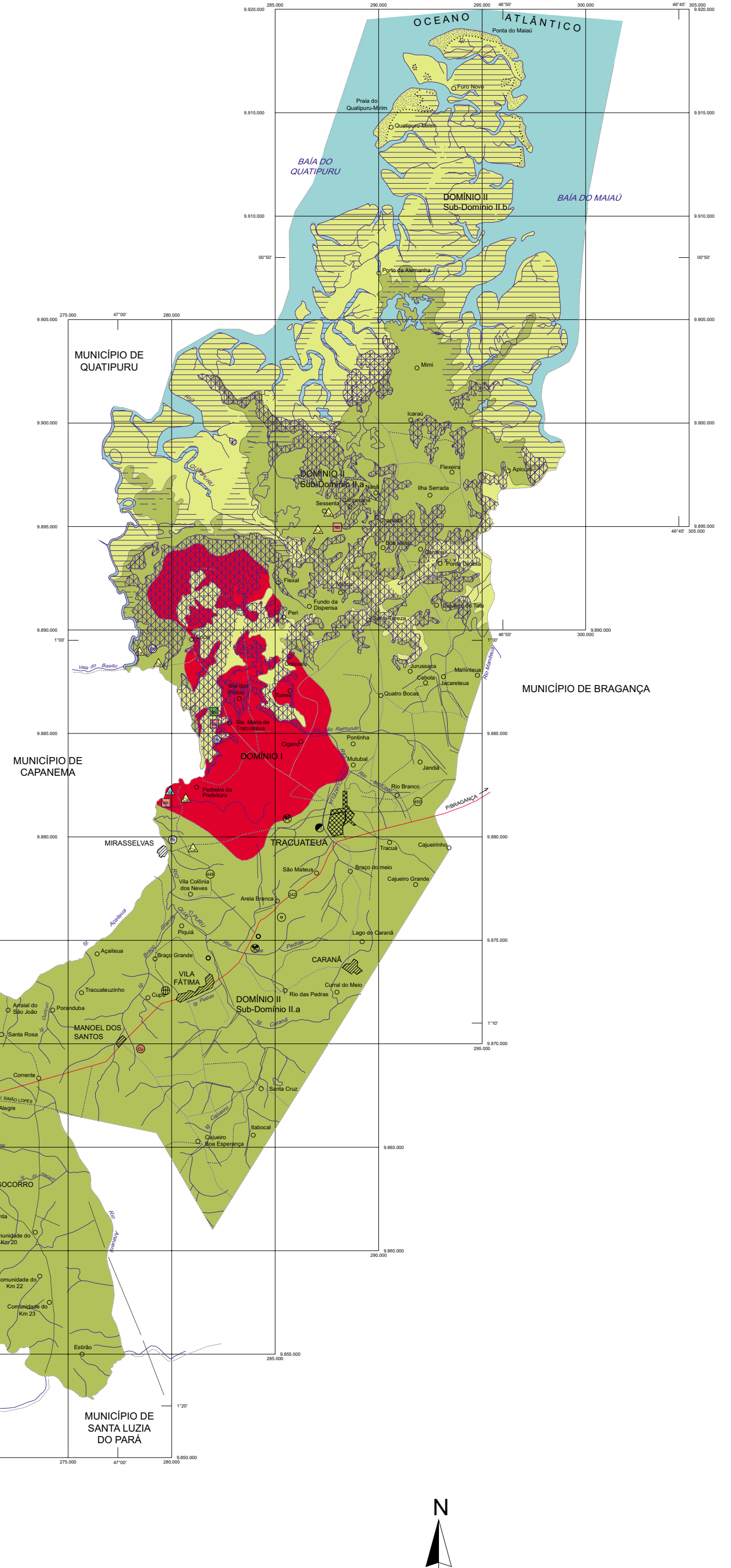
- ELEMENTOS DE AFINIDADE A ROCHAS SEDIMENTARES, DEPÓSITOS DE MINERAIS RESISTADOS, ROCHAS ALCALINAS E PEGMATITOS.**
- BÁRIO > 150ppm
- NÍBIO > 20ppm a > 300ppm
- ELEMENTO DE AFINIDADE A SULFETOS E METAIS PRECIOSOS**
- CHUMBO > 15ppm a 20ppm
- COBRE 7ppm a > 12ppm
- ELEMENTOS DE AFINIDADE A ROCHAS DE COMPOSIÇÃO BÁSICA ULTRABÁSICA E LATERITAS.**
- CÁLCIO > 0,07%
- VANÁDIO
- OUTRAS OCORRÊNCIAS**
- BRITA
- CALCÁRIO
- AREIA
- SEIXO / CASCALHO

FONTE: Projeto Gurupi, 1977

CONVENÇÕES GEOGRÁFICAS

- Rodovia federal pavimentada
- Rodovia estadual pavimentada
- Rodovia estadual compactada
- Estrada municipal carroçável
- Estrada carroçável com tráfego permanente e/ou periódico
- Ponte
- Sede municipal
- Núcleo urbano
- Povoado, lugarejo, localidade
- Rios, igarapés permanentes e ilhas
- Limite intermunicipal

MAPA DE FAVORABILIDADE PARA TIPOS DE JAZIMENTOS MINERAIS



Declinação Magnética de 20'27"
Variação Magnética Anual de 7"
1998

CPRM
COMPANHIA DE PESQUISA DE RECURSOS MINERAIS
SUPERINTENDÊNCIA REGIONAL DE BELÉM - SUREG/BE
AV. DR. FREITAS, 3645 - MARCO - BELÉM-PA
CEP. 66.095-100 - FAX: (091)246-4020 - FONE: (091)246-8577

SEICOM
SECRETARIA DE ESTADO DE INDÚSTRIA, COMÉRCIO E MINERAÇÃO
AV. PRESIDENTE VARGAS, 1020 - CENTRO - BELÉM-PA
CEP. 66.017-000 - FONES: (091)241-4500 - 241-1818

PMT
PREFEITURA MUNICIPAL DE TRACUATEUA

 MME CPRM Serviço Geológico do Brasil SUPERINTENDÊNCIA REGIONAL DE BELÉM	 GOVERNO DO ESTADO DO PARÁ SEICOM	 PREFEITURA MUNICIPAL DE TRACUATEUA
PROGRAMA DE INTEGRAÇÃO MINERAL EM MUNICÍPIOS DA AMAZÔNIA - PRIMAZ		
MAPA GEOLÓGICO E DE FAVORABILIDADE PARA TIPOS DE JAZIMENTOS MINERAIS		