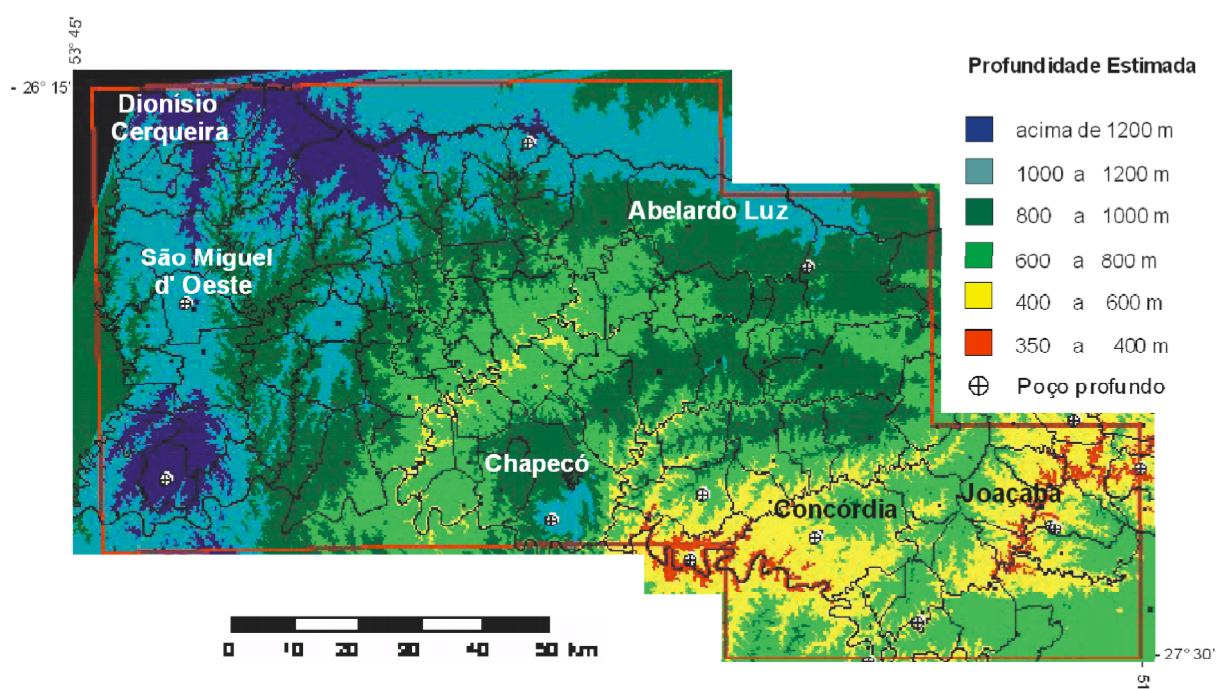
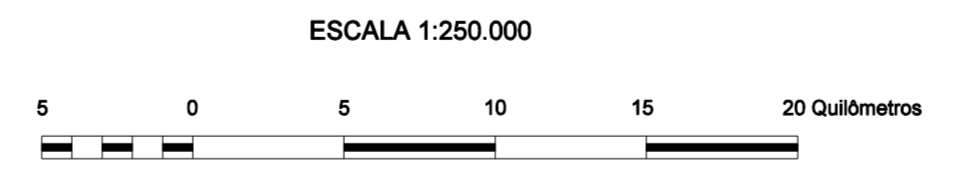


ERA PERÍODO	10 ⁶ anos	ESPESSURA MÁXIMA	UNIDADES LITOESTRATIGRÁFICAS	CARACTERÍSTICAS QUÍMICAS MÉDIAS		
CENOZÓICO	QUATERNÁRIO	10 m	Qt4	Depósitos aluvionares atuais - cascalhos, areias grossas a finas, inconsolidados, que preenchem as calhas dos rios e planícies de inundação.		
		1,75				
MESOZÓICO	CRETÁCEO	SUPERIOR	65	K18ce	Basaltos Campo Erê - basaltos intercalados com sedimentos epiclasticos finos, arenitos, conglomerados e brechas peperíticas.	SiO ₂ - 50,9 a 53,4 % TiO ₂ - 1,7 a 2,8 % Zr - 132 a 148 ppm
			150 m	K18ca	Basaltos Cordilheira Alta - basaltos típicos com derrames espessos, por vezes vítreo e microvesicular, apresentando na porção basal da unidade arenitos "intertraps".	SiO ₂ - 48,6 a 54,9 % TiO ₂ - 2,6 a 3,7 % Zr - 152 a 303 ppm
			400 m	K18ca	Basaltos Cordilheira Alta - basaltos típicos com derrames espessos, por vezes vítreo e microvesicular, apresentando na porção basal da unidade arenitos "intertraps".	SiO ₂ - 48,6 a 54,9 % TiO ₂ - 2,6 a 3,7 % Zr - 152 a 303 ppm
		INTERMEDIÁRIA	100 m	K18cx	Ácidas Chapeco - dacitos, riolitos e traquitos porfíricos assentados sobre arenitos "intertraps" e autobrechas.	SiO ₂ - 63,8 % TiO ₂ - 1,5 % Zr - 495 a 507 ppm
			175 m	K18cx	Ácidas Palmas/Caxias - riolitos e riolitos afíricos com dijunção horizontal e feições de fluxo bem pronunciadas.	SiO ₂ - 68,4 a 72,1 % TiO ₂ - 0,71 a 0,78 % Zr - 291 a 355 ppm
			150 m	K18cn	Basaltos Campos Novos - basaltos e basaltos andeolíticos constituídos por espessos derrames.	SiO ₂ - 51,4 a 56,1 % TiO ₂ - 1,5 a 1,9 % Zr - 116 a 152 ppm
INFERIOR	165 m	K18ma	Dacitos Machadoinho - dacitos afíricos com coloração cinza coverdeada, intercalando zonas amigdaloideas ricas em calcita.	SiO ₂ - 66,3 a 70,7 % TiO ₂ - 0,97 a 1,1 % Zr - 272 a 335 ppm		
	300 m	K18ur	Basaltos Alto Uruguai - basaltos típicos de derrames espessos com frequentes autobrechas no topo.	SiO ₂ - 49,5 a 58,3 % TiO ₂ - 0,61 a 1,3 % Zr - 91 a 161 ppm		

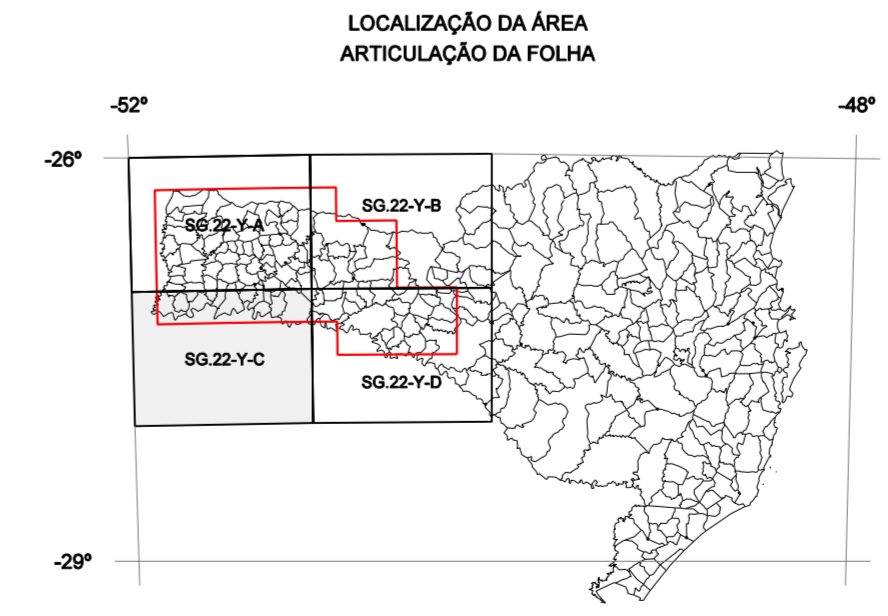
Profundidade Prevista do Topo da Formação Botucatu



CONVENÇÕES CARTOGRÁFICAS	
NÚCLEOS URBANOS	HIDROGRAFIA
CIDADE (população de 100.001 até 360.000 hab)	Curso d'Água Permanente
CIDADE (de 25.001 até 100.000 hab)	Lagoa ou Represa
CIDADE (de 10.001 até 25.000 hab)	
CIDADE (de 5.001 até 10.000 hab)	
CIDADE (de 2.501 até 5.000 hab)	
CIDADE (até 2.500 hab)	
VIAS DE TRANSPORTE	
Rodovia Pavimentada	
Rodovia em Pavimentação	
Rodovia sem Pavimentação	
Ferrovias	



ESCALA 1:250.000
 PROJEÇÃO UNIVERSAL TRANSVERSA DE MERCATOR
 GENERALIZAÇÃO CARTOGRÁFICA A PARTIR DE:
 DATUM VERTICAL SAIBERG
 ESCALA 1:50.000 E 1:100.000 (FEIÇÕES: REDE HIDROGRÁFICA)
 ORDEM DA QUILOMETRAGEM UTM EQUADOR E MERIDIANO 51 W GR.
 ACRESCIDAS AS CONSTANTES: 10.000 KM E 500 KM RESPECTIVAMENTE



GENERALIZAÇÃO CARTOGRÁFICA A PARTIR DE:
 CARTA DIGITAL - REGIÃO HIDROGRÁFICA DE SANTA CATARINA
 ESCALA 1:500.000 (FEIÇÕES: DIVISA MUNICIPAL, RODOVIAS, REGIÃO HIDROGRÁFICA)
 ESCALA 1:50.000 E 1:100.000 (FEIÇÕES: REDE HIDROGRÁFICA)
 ELABORADAS POR: SECRETARIA DE ESTADO DO DESENVOLVIMENTO URBANO E MEIO AMBIENTE - SDM
 AUTOR:
 GEÓLOGO ALFREU LEVI DA SILVA CALDASO*
 GEÓLOGO ADALBERTO DE ABREU DIAS*
 GEÓLOGO MARCOS ALEXANDRE DE FREITAS*
 COLABORAÇÃO: PROF. DR. ANTONIO PEDRO VIEIRO (IG-UPRIGS)

ESTA CARTA É RESULTADO DA COMPILAÇÃO DAS CARTAS DO MESE DE ESCALAS OVERBAIS NÃO FOI ELABORADO O CONTROLE DE QUALIDADE GEOMÉTRICO PARA CLASSIFICAÇÃO: PFC. USO EXCLUSIVO DA DEM

Este documento encontra-se depositado na Companhia de Pesquisas de Recursos Minerais - CPRM - Superintendência Regional de Porto Alegre (Rua Banco de Portugal s/n, CEP 91040-000, Porto Alegre-RS) Tel: (51) 3333-7771 Fax: (51) 3333-7772 e no Banco de Dados de Estado e Desenvolvimento Urbano e Meio Ambiente - SDU (Av. Celso Cunha s/n, Bloco 3 andar - Florianópolis - SC)

COMPILAÇÃO CARTOGRÁFICA: ITS TECNOLOGIA LTDA
 ENG. RESP.: ENO. CARTOGRAFO CEZARIO DE OLIVEIRA LIMA JUNIOR
 CREA: SCS1 04666-6/SC

CONVENÇÕES GEOLÓGICAS	
	Fratura Indiscriminada traçada a partir de imagens de radar e satélites
	Ocorrência mineral
	Mina em atividade
	Mina paralisada
Substâncias minerais:	
ag = ágata	qt = cristal de rocha/quartzo
am = água mineral	me = material de empréstito (cascalheira)
ar = amêndoa	pc = pedras para construção
ac = areia picrostrução	pod = Pedreira desativada
av = argilas variadas	poa = Pedreira em atividade
ca = calcário	pl = gres
cl = calcita	ze = zeolitas
co = cobre	

PROJETO OESTE DE SANTA CATARINA - PROESC

MAPA GEOLÓGICO

FOLHA CHAPECÓ - SG-22-Y-C ESCALA 1:250.000 JUNHO 2002

CONVÊNIO CPRM-SERVIÇO GEOLÓGICO DO BRASIL
 GOVERNO DO ESTADO DE SANTA CATARINA

CPRM Serviço Geológico do Brasil
 GOVERNO DO ESTADO DE SANTA CATARINA