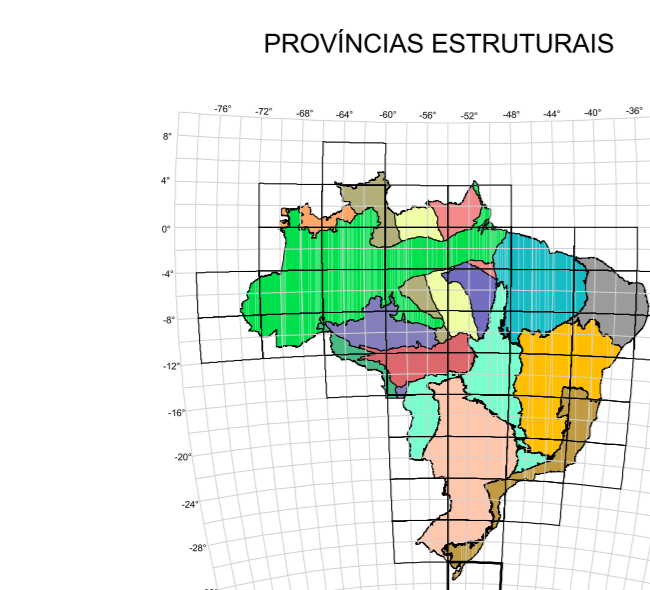


RELACO DE RECURSOS MINERAIS SELECIONADOS E REPRESENTADOS NA FOLHA LAGOA MIRIM-SI. 22

1	cc	MATARAO
2	cc	MATARAO
3	cc	MATARAO
4	cc	QUINTA
5	cc	MATARAO
6	cc	PEDESEIRA
7	cc	PEDESEIRA
8	cc	PEDESEIRA
9	cc	MATARAO
10	ch	ESTANCIA
11	ch	FABRIL PORTA ALEGRE
12	ch	ARRIO BRETANIA
13	ch	ARRIO BRETANIA
14	ch	LAGOA MANGUEIRA
15	ch	S. VITRIA DO PALMAR
16	ch	S. VITRIA DO PALMAR
17	ch	S. VITRIA DO PALMAR
18	ch	ESTANCIA
19	ch	ARRIO
20	ch	ARRIO

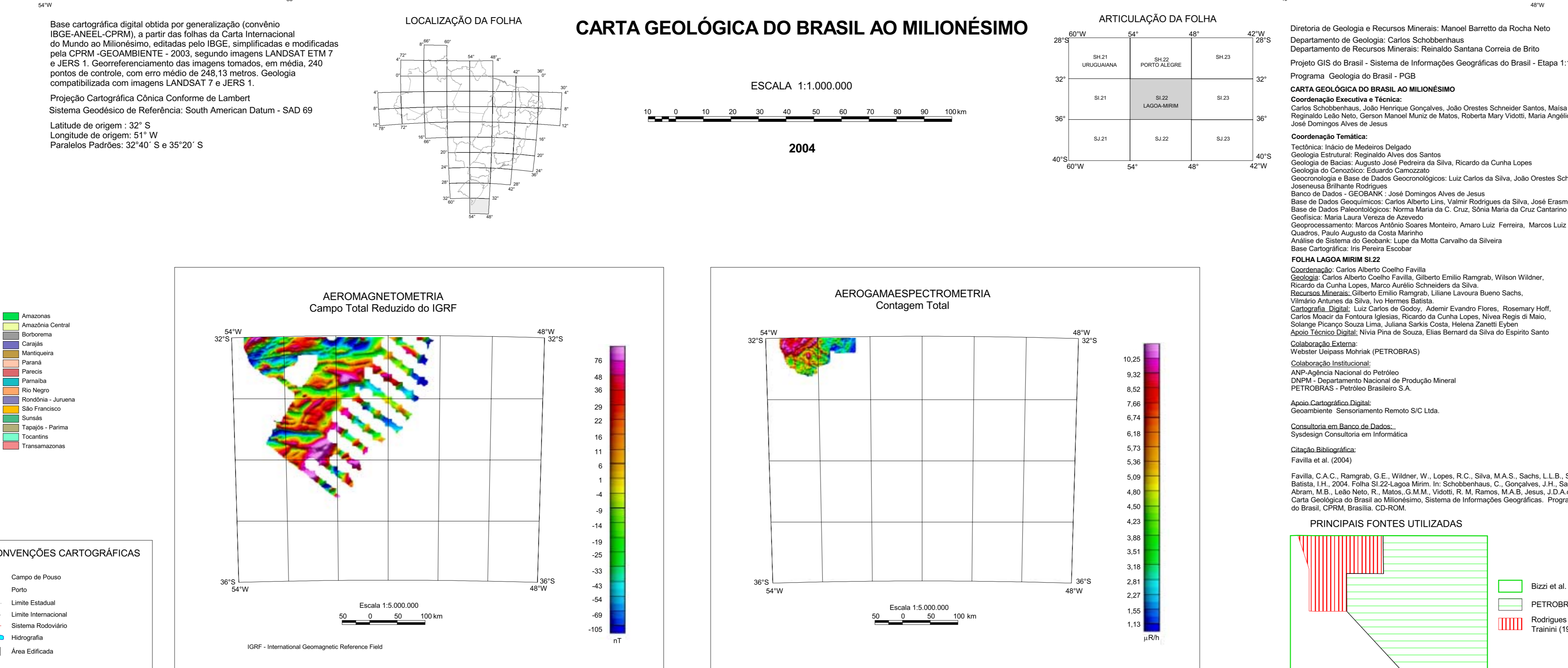
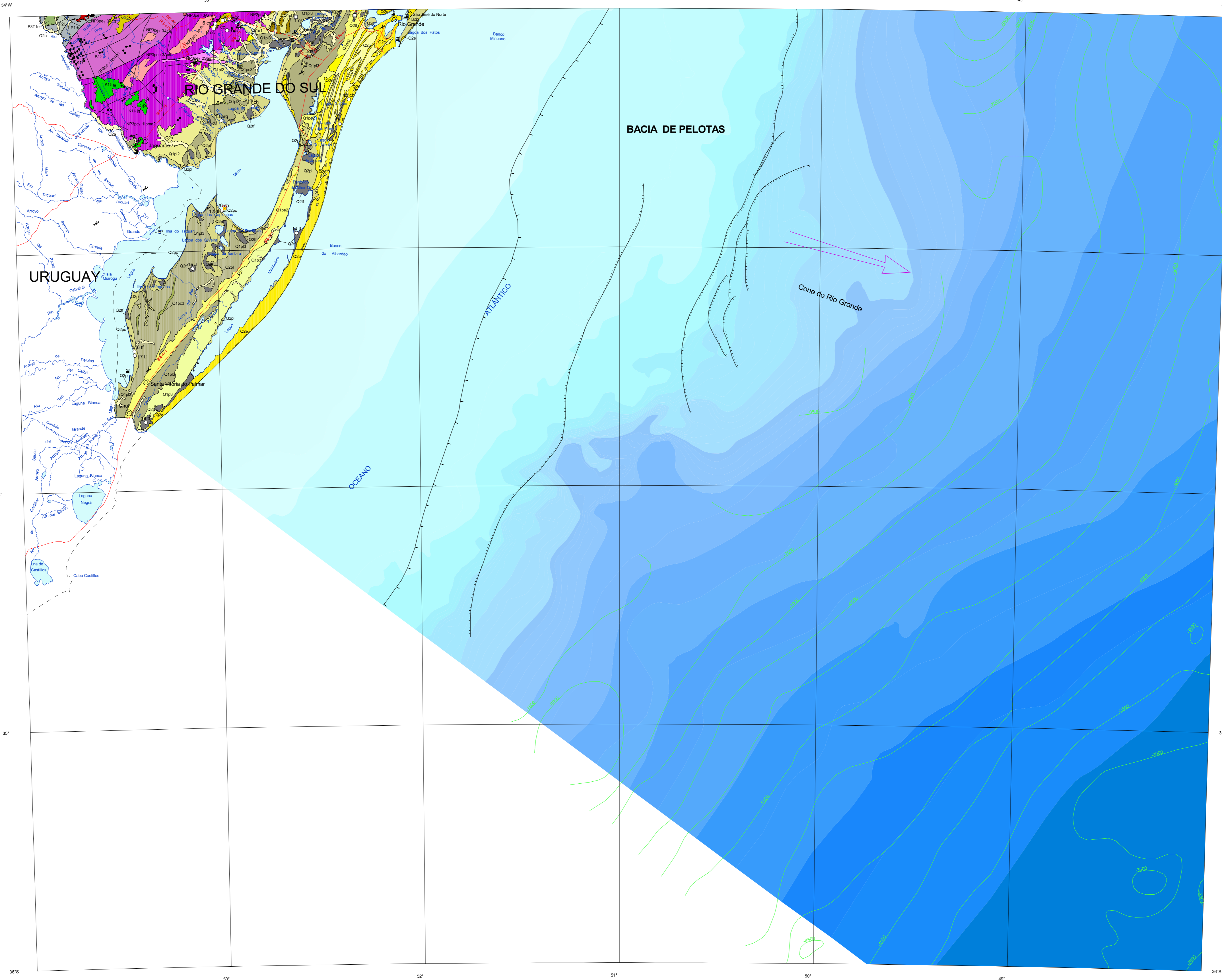


CONVENOES DOS RECURSOS MINERAIS INDICADOS NA FOLHA

□	Decido
□	Cronida
□	Stico Econmico
×	Sta sva na indria

CONVENOES CARTOGRAFICAS

•	Campo de Ponto
—	Rio
—	Limite Estadual
—	Limite Nacional
—	Sistema Referencial
—	Hidrografia
□	Área Edificada



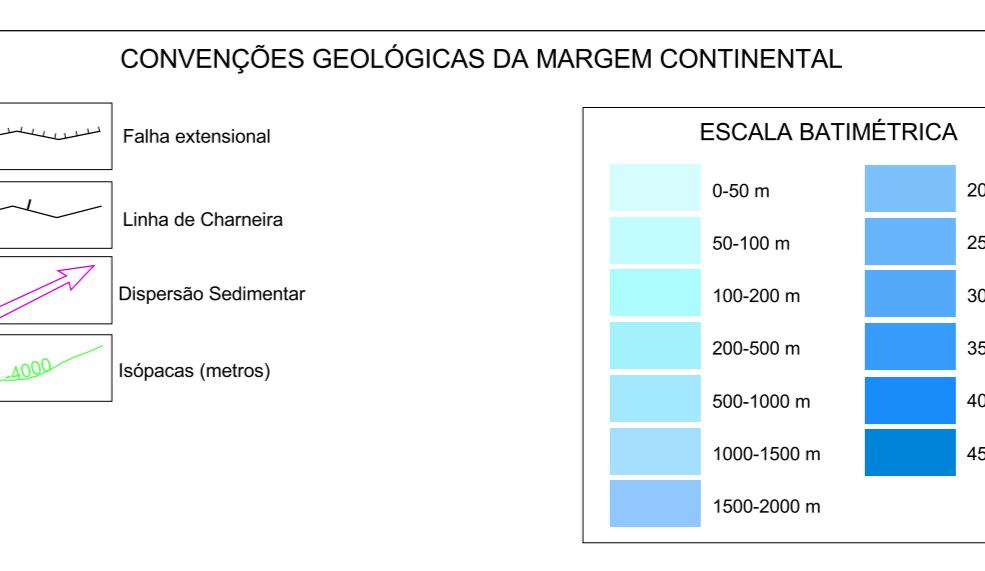
PROVINCIAS PARAN E MANTIQUEIRA

ERA	PERIODO	15000
GENOZOICO	QUATERNARIO	DEPSITOS DA BARRERA HOLOCENICA
		DEPSITOS DA BARRERA PLEISTOCENICA 3
		DEPSITOS DA BARRERA PLEISTOCENICA 2
MESOZOICO	CRETACEO	Formaco Serra Geral
		Formaco Rio do Rasto
		Formaco Rio Benito
PALEOZOICO	PERMIANO	Formaco Itati
		Formaco Guat
		Formaco Rio Benito
PROTEZOICO	NEOPROTEROZOICO III	OROGENO PELOTAS
		OROGENO PELOTAS

NOTA: Valores em Mt (Miles de Anos), Ar = Argo-Arnio, U = Urio - Chumbo. Valores de densidade volumrica em g/cm so obtidos em vria idade de metamorfismo, e entre parnteses, idade obtida em txa vizinha.

CONVENOES GEOLOGICAS

—	Contorno
—	Diques
—	Falha extensiva
—	Falha ou falhada
—	Falha ou zona de cisalhamento, traada quando encosta



Articulao da Folha, Escala 1:1.000.000, Principais Fontes Utilizadas