

Geologia e Recursos Minerais da Amazônia Brasileira.

Sistema de Informações Geográficas & Mapa na escala 1:1 750 000

APRESENTAÇÃO

As informações contidas no CD que compõe este volume traduzem o estado da arte do conhecimento geológico da Amazônia em território brasileiro na perspectiva da CPRM - Serviço Geológico do Brasil em março de 2002.

Produto

O mapa temático aqui apresentado, na escala de 1:1.750.000, foi derivado de dados e informações estruturados em Sistema de Informações Geográficas (SIG) e consistido na escala de 1:1.000.000. O produto final foi combinado por técnicas de processamento de imagens com imageamento de Radar JERS-1 SAR com resolução de 100 metros cedido pela NASDA (National Space Development Agency do Japão).

A região abrangida por este mapa foi escolhida de acordo com a divisão da província geológica definida como Cráton Amazonas. O [mapa de situação](#) define a localização da região Cratônica, com relação aos estados da região Norte do Brasil, à bacia hidrográfica do rio Amazonas e aos limites da Amazônia Legal do Brasil

A distribuição de [Reservas e Áreas de Conservação](#) ilustrada em mapa, foi obtida por consulta ao Instituto Brasileiro do Meio Ambiente e dos Recursos Naturais Renováveis - IBAMA e à Fundação Nacional do Índio - FUNAI.

O acervo de dados foi compilado a partir de arquivos digitais em diversas escalas e formatos que foram submetidos a procedimentos de generalização, filtragem e fusões digitais para adequação das diferentes densidades relativas de informação cartográfica à escala de 1:1.000.000.

Para os mapas, utilizou-se o Sistema de Projeção Cartográfica Policônica, Latitude de Origem Equador e Longitude de Origem Meridiano Central 54° W de Greenwich, Elipsóide UGGI67, Datum Planialtimétrico Sul Americano 1969 - SAD69. No SIG, os arquivos estão em valores geodésicos, Elipsóide UGGI67, Datum Planialtimétrico Sul Americano 1969 - SAD69.

As bases planimétricas utilizadas foram obtidas por generalização das bases derivadas da Fundação Instituto Brasileiro de Geografia e Estatística - IBGE em convênio com a Agência Nacional de Energia Elétrica - ANEEL e a CPRM - Serviço Geológico do Brasil, a partir da Carta Internacional do Mundo ao Milionésimo - CIM.

Os arquivos são apresentados no padrão *shapefile* (ESRI - ArcView 3.2a) associados a tabelas tipo *dbf*, geradas a partir de banco de dados relacional Oracle denominado Geobank. O modelo de relacionamento de entidades adotado no Geobank para os temas [Geologia](#) e [Tectônica](#) contempla informações sobre litologias, unidades estratigráficas, metamorfismo, estruturas sedimentares, ambientes de sedimentação e sistemas deposicionais. No tema [Recursos Minerais](#) são contempladas informações sobre associação geoquímica, metalogenia e tipologia de ocorrências de recursos minerais.

Geologia e Recursos Minerais da Amazônia Brasileira.

Sistema de Informações Geográficas & Mapa na escala 1:1 750 000

Geologia

No tema Geologia foram incorporados dados e informações gerados a partir dos mapeamentos e estudos geológicos aplicados executados em diversas escalas desde 1970 pela CPRM - Serviço Geológico do Brasil, e também [referências bibliográficas](#) de domínio público.

A maioria dos dados utilizados nesta compilação foi gerada ou revalidada após a institucionalização do Programa Levantamentos Geológicos Básicos do Brasil (PLGB) em 1986. As diversas bases de dados foram georreferenciadas em relação às novas bases cartográficas e têm grau de precisão condizente com a escala deste trabalho.

Foram ainda incorporados ao projeto resultados preliminares inéditos de estudos geocronológicos desenvolvidos em 2001 pela CPRM - Serviço Geológico do Brasil incluindo 325 análises Sm-Nd em rocha total; 41 análises U-Pb SHRIMP em zircão e outros minerais; análises U-Pb convencional em minerais; análises Pb-Pb por evaporação em minerais e análises Ar-Ar em minerais.

A diversidade bio-estratigráfica preservada ao longo do tempo geológico esta indicada em tabela específica.

[topo](#)

Tectônica

No tema Tectônica foram incorporados dados e informações pertinentes ao tema Geologia e as diversas [Províncias Geológicas](#) tiveram sua lito-estratigrafia classificada segundo o regime tectônico dominante na concepção dos coordenadores do trabalho.

As Unidades Tectônicas, apresentadas em um encarte na escala 1:10.000.000, são indicadas distintamente, permitindo uma leitura intuitiva da evolução geotectônica da Amazônia Brasileira ao longo do tempo geológico.

[topo](#)

Geologia e Recursos Minerais da Amazônia Brasileira.

Sistema de Informações Geográficas & Mapa na escala 1:1 750 000

Recursos Minerais

Os recursos minerais foram incorporados ao mapa principal, composto a partir do posicionamento de jazimentos minerais selecionados em relação às províncias geológicas. Apresenta-se também um encarte na escala 1:10.000.000 onde as [Províncias Minerais da Amazônia](#) são delimitadas.

Os arquivos contendo dados de recursos minerais foram compilados a partir de diversas bases de dados de propriedade da CPRM (que incluem dados obtidos de documentos de domínio público), do Departamento Nacional de Produção Mineral - DNPM, e de informações cedidas pela Petrobrás - Petróleo Brasileiro S.A. Estima-se que aproximadamente 4 % dos registros aqui incorporados contenham erros de natureza locacional, erros de status, erros de toponímia, ou erros de classificação de substância.

[topo](#)

Geofísica

Este CD contém arquivos no formato GEOTIFF produzidos através de processamento de dados geofísicos no software GEOSOFT. Um mapa em SIG com as informações sobre os levantamentos aerogeofísicos utilizados na composição dos *grids* é apresentado. Os arquivos GEOTIFF estão em três diferentes pastas: **anomalias**, com dados de anomalias gravimétricas, **gamaespectrometria** e **magnetometria**. Os arquivos de gamaespectrometria e magnetometria encontram-se compactados devido à ausência de espaço no CD.

[Para acessar os dados acima, favor entrar em contato com a biblioteca da CPRM RJ]

[topo](#)

Geoquímica

A Distribuição de [amostras geoquímicas](#) na Amazônia, constante do banco de dados da CPRM, é apresentada em um mapa da escala 1:20.000.000. As amostras foram classificadas de acordo com sua procedência: de minério, de solo, de rocha, de concentrado de bateia e de sedimentos de corrente.

[topo](#)

Geologia e Recursos Minerais da Amazônia Brasileira.

Sistema de Informações Geográficas & Mapa na escala 1:1 750 000

Autoria e Citação Bibliográfica

Este trabalho de natureza institucional da CPRM - Serviço Geológico do Brasil é um dos precursores da nova Carta do Brasil ao Milionésimo que será publicada em 2002 em formato digital e em papel, acompanhada de imagens de sensoriamento remoto resultantes de fusão de dados multifontes (RADAR/óptico e RADAR/mapa temático), modelos digitais de terreno e tabelas de atributos de ampla abrangência contemplando os temas Geologia, Tectônica, Recursos Minerais e Metalogenia.

Para a execução deste Projeto, a Diretoria de Geologia e Recursos Minerais da CPRM - Serviço Geológico do Brasil, contou com uma [equipe](#) de cerca de 20 geólogos em tempo integral, colaboradores e consultores *ad hoc*.

Todos os direitos autorais são detidos pelos autores e pela CPRM - Serviço Geológico do Brasil. A compra de cópias digitais dos dados contidos nos mapas dá direito somente ao uso interno dos dados. Cópias ou distribuição dos dados são proibidas para terceiros, inclusive quaisquer parceiros de exploração ou produção do comprador. O comprador pode produzir cópias dos dados exclusivamente para seu próprio uso. Todos os produtos baseados nos dados são cobertos pelas mesmas condições de uso dos dados originais, exceto no caso de autorização escrita dos autores e da CPRM.

Os dados digitais foram produzidos pelos autores e pela CPRM - Serviço Geológico do Brasil em padrões científicos internacionais. Entretanto, a CPRM - Serviço Geológico do Brasil não deve ser responsabilizada por conseqüências surgidas a partir da utilização dos dados pelo usuário, sejam tais conseqüências causadas por defeitos inerentes aos dados ou causadas pelo manuseio dos dados pelo usuário. Os autores e a CPRM - Serviço Geológico do Brasil não têm responsabilidade por nenhuma perda ou dano que este CD-ROM possa causar.

[topo](#)

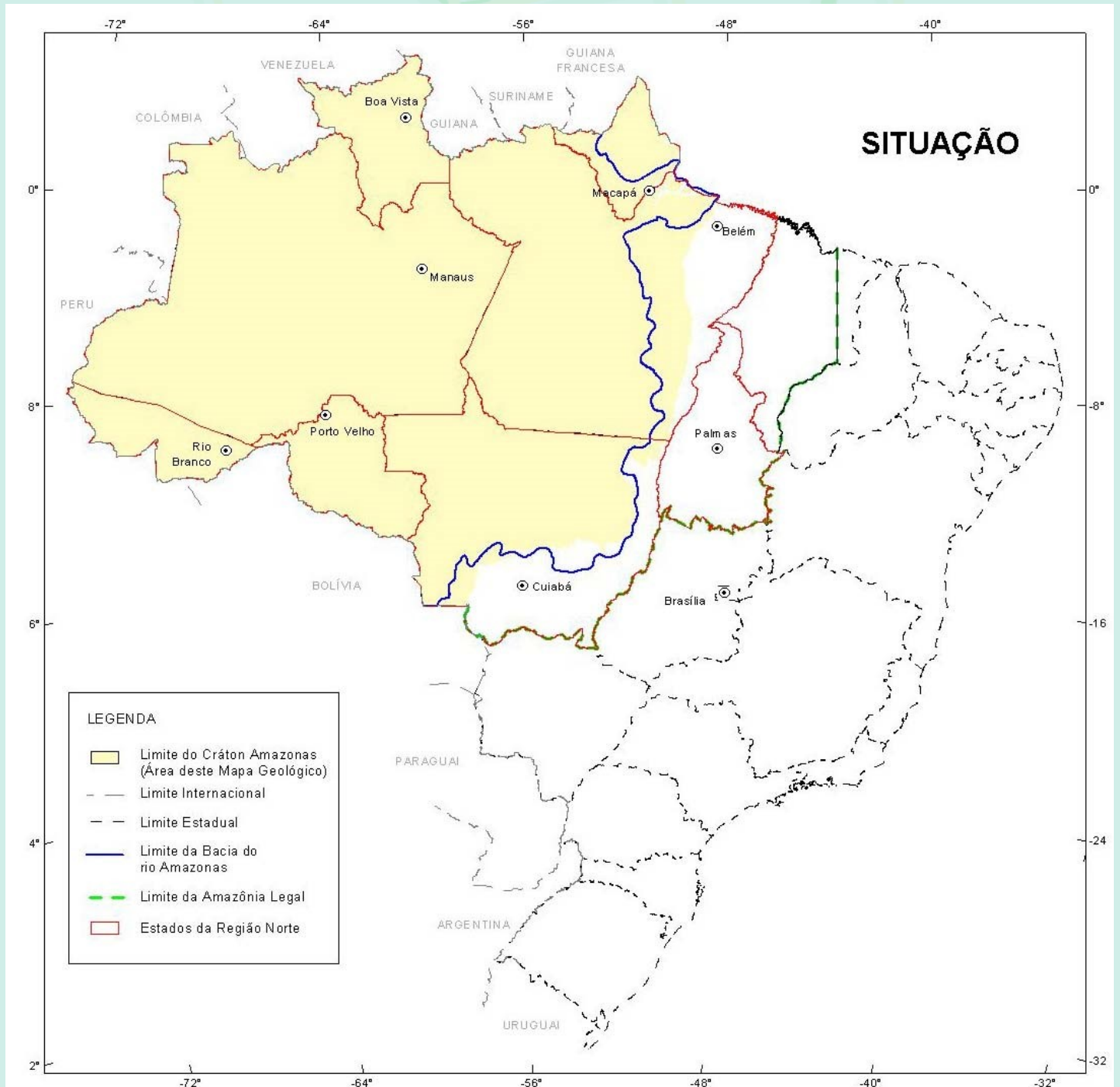
Edição 002- Tiragem 1000 exemplares

<http://www.cprm.gov.br>

Geologia e Recursos Minerais da Amazônia Brasileira.

Sistema de Informações Geográficas & Mapa na escala 1:1 750 000

Mapa de Situação

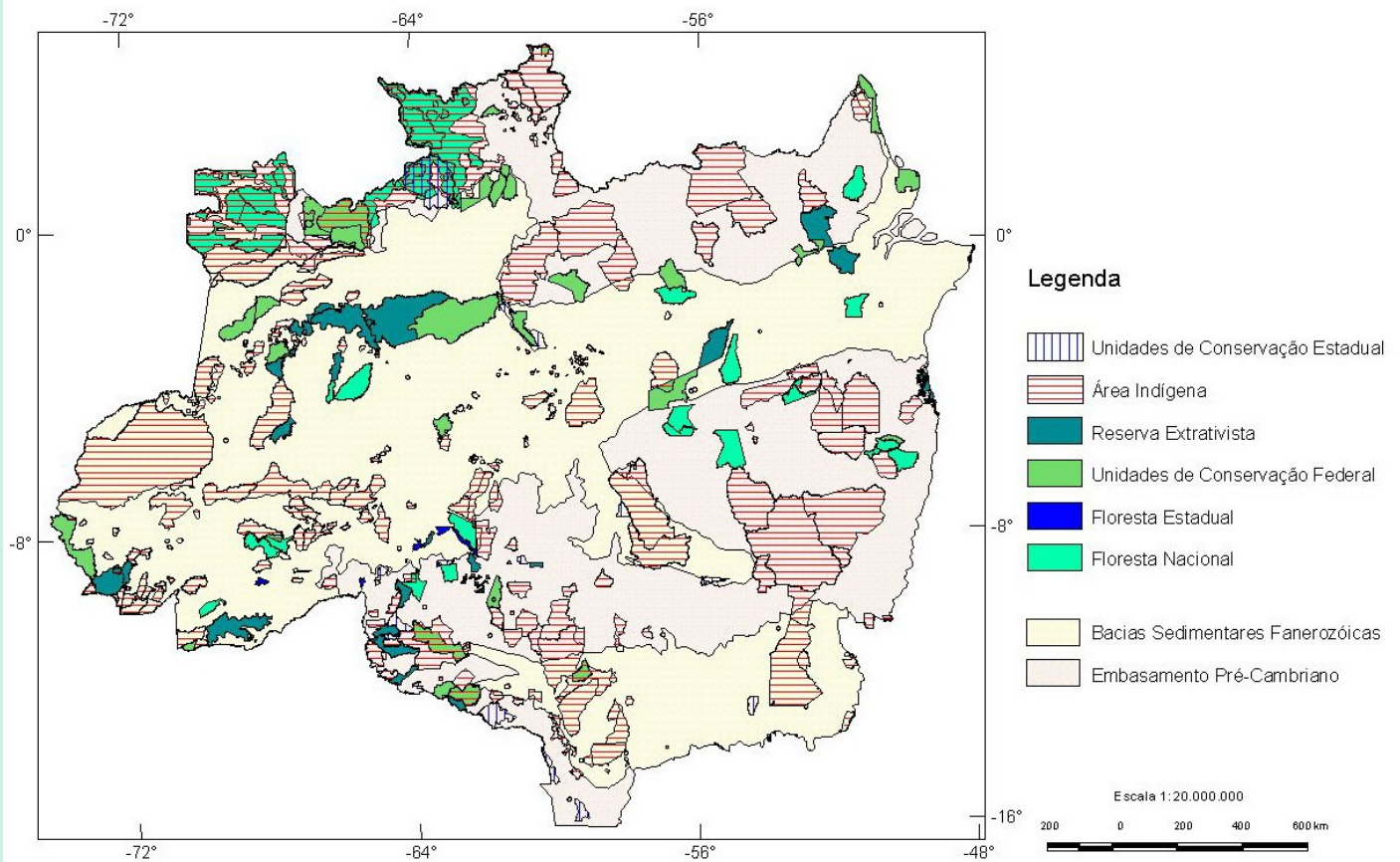


Geologia e Recursos Minerais da Amazônia Brasileira.

Sistema de Informações Geográficas & Mapa na escala 1:1 750 000

Reservas e áreas de conservação

ÁREAS INDÍGENAS E UNIDADES DE CONSERVAÇÃO



Fonte de Dados: IBAMA - Instituto Brasileiro do Meio Ambiente e dos Recursos Naturais Renováveis
FUNAI - Instituto Nacional do Índio

Geologia e Recursos Minerais da Amazônia Brasileira.

Sistema de Informações Geográficas & Mapa na escala 1:1 750 000

[topo](#)

Tabela de atributos do mapa geológico, constituída dos seguintes campos:

- 1. SIGLA_UNID (SIGLA_UNIDADE)** - Identidade única da Unidade Estratigráfica. É o campo de chave primária, que liga a tabela aos polígonos do mapa;
- 2. NOME_UNIDA (NOME_UNIDADE)** - Denominação formal ou informal da Unidade Estratigráfica;
- 3. HIERARQUIA** - Enquadramento hierárquico da Unidade Estratigráfica;
- 4. IDADE_MAX (IDADE_MAXIMA)** - Idade cronoestratigráfica máxima da Unidade Estratigráfica, em milhões de anos;
- 5. ERRO_IDADE (ERRO_IDADE_MAXIMA)** - Erro associado à obtenção da idade máxima;
- 6. METODO_DET (METODO_DETERM_GEOC_ID_MAXIMA)** - Método de datação utilizado na determinação da idade máxima da Unidade Estratigráfica;
- 7. SISTEMA_ID (SISTEMA_IDADE_MAXIMA)** - Indica se o método utilizado na determinação da idade máxima da Unidade Estratigráfica é isotópico radiogênico, paleontológico, ou derivado de interpretação estratigráfica-estrutural;
- 8. QUALIDADE_ (QUALIDADE_INF_IDADE_MAXIMA)** - Indica se a inferência da idade é direta ou indireta;
- 9. EON_IDADE_ (EON_IDADE_MAXIMA)** - Eon da idade máxima;
- 10. ERA_IDADE_ (ERA_IDADE_MAXIMA)** - Era da idade máxima;
- 11. PERIODO_ID (PERIODO_IDADE_MAXIMA)** - Período da idade máxima (campo não obrigatório);
- 12. EPOCA_IDAD (EPOCA_IDADE_MAXIMA)** - Época da idade máxima (campo não obrigatório);
- 13. IDADE_MINI (IDADE_MINIMA)** - Idade cronoestratigráfica mínima da Unidade Estratigráfica, em milhões de anos;
- 14. ERRO_IDADE (ERRO_IDADE_MINIMA)** - Erro associado à obtenção da idade mínima;

Geologia e Recursos Minerais da Amazônia Brasileira.

Sistema de Informações Geográficas & Mapa na escala 1:1 750 000

[topo](#)

15. METODO_DET (METODO_DETERM_GEOC_ID_MINIMA) - Método de datação utilizado na determinação da idade mínima da Unidade Estratigráfica;

16. SISTEMA_ID (SISTEMA_IDADE_MINIMA) - Indica se o método utilizado na determinação da idade mínima da Unidade Estratigráfica é isotópico radiogênico, paleontológico, ou derivado de interpretação estratigráfica-estrutural;

17. QUALIDADE_ (QUALIDADE_INF_IDADE_MINIMA) - Indica se a inferência da idade é direta ou indireta;

18. EON_IDADE_ (EON_IDADE_MINIMA) - Eon da idade mínima;

19. ERA_IDADE_ (ERA_IDADE_MINIMA) - Era da idade mínima;

20. PERIODO_ID (PERIODO_IDADE_MINIMA) - Período da idade mínima (campo não obrigatório);

21. EPOCA_IDADE (EPOCA_IDADE_MINIMA) - Época da idade mínima (campo não obrigatório);

22. ORIGEM - Nome da província tectônica onde ocorre a Unidade Estratigráfica;

23. LITOTIPO1 - Litotipos que representam mais de 10% da Unidade Estratigráfica, ou com representatividade não determinada;

24. LITOTIPO2 - Litotipos que representam menos que 10% da Unidade Estratigráfica;

25. CLASSE1 - Classes das rocha dos litotipos enquadrados no campo LITOTIPO1;

26. CLASSE2 - Classes das rocha dos litotipos enquadrados no campo LITOTIPO2;

27. SUBCLASSE1 - Subclasses das rocha dos litotipos enquadrados no campo LITOTIPO1;

28. SUBCLASSE2 - Subclasses das rocha dos litotipos enquadrados no campo LITOTIPO2;

Geologia e Recursos Minerais da Amazônia Brasileira.

Sistema de Informações Geográficas & Mapa na escala 1:1 750 000

[topo](#)

Tabela de atributos do mapa tectônico, cujos campos são os seguintes:

- 1. COD_UNID_E (COD_UNIDADE_ESTRAT)** - Identidade única da unidade tectônica. É o campo chave, que liga a tabela aos polígonos do mapa;
- 2. ERA_PERI (ERA_PERIODO)** - Era / Período da unidade tectônica;
- 3. REGIME_TEC (REGIME TECTONICO)** - Natureza do regime tectônico;
- 4. AMBIENTE_T (AMBIENTE TECTONICO I)** - Ambiente tectônico mais geral;
- 5. AMBIENTE_T (AMBIENTE TECTONICO II)** - Ambiente tectônico subordinado;
- 6. SUB_AMBIEN (SUB-AMBIENTE TECTONICO)** - Especificação do Ambiente Tectônico II;
- 7. AMBIENTE_M (AMBIENTE MAGMATICO)** - Ambiente magmático;
- 8. TIPO_DE_MA (TIPO DE MAGMATISMO)** - Tipo de magmatismo;
- 9. AMBIENTE_S (AMBIENTE SEDIMENTAR)** - Natureza predominante dos sedimentos;
- 10. SEQUENCIA_ (SEQUENCIA ESTRATIGRAFICA)** - Limites cronoestratigráficos do período de sedimentação;
- 11. AMBIENTE_M (AMBIENTE METAMORFICO)** - Ambiente metamórfico;

Geologia e Recursos Minerais da Amazônia Brasileira.

Sistema de Informações Geográficas & Mapa na escala 1:1 750 000

[topo](#)

Tabela de atributos do mapa de recursos minerais, cujos campos são os seguintes:

- 1. COD_OBJ (COD_OBJETO)** - Identificador único do recurso mineral no Geobank;
- 2. NOORDEM (NORDEM)** - Número seqüencial atribuído ao recurso mineral, para fins de organização da legenda e de preenchimento do label do mapa;
- 3. LATITUDE** - Latitude do ponto, em graus decimais;
- 4. LONGITUDE** - Longitude do ponto, em graus decimais;
- 5. STECON** - Status econômico do recurso mineral (mina, garimpo, etc);
- 6. GRAUIMP** - Grau de importância do recurso mineral (indício, ocorrência ou depósito);
- 7. MET_GEOP** - Método de geoposicionamento do ponto;
- 8. ERRO_M** - Erro admitido na localização do ponto, em metros;
- 9. DATA_CAD** - Data de cadastro do recurso mineral no Geobank;
- 10. SUBSTANCIA** - Bens minerais associados ao recurso mineral;
- 11. ABREVIAT** - Mesmas substâncias do campo anterior, listados de forma abreviada, para fins de organização da legenda do mapa;
- 12. ASS_GEOQ** - Associação geoquímica principal do recurso mineral;
- 13. GRUPO** - Classificação da substância principal do recurso mineral, de acordo com sua afinidade química (metálicos) e usos (não metálicos);
- 14. TOPONIMIA** - Denominação local da área de ocorrência do recurso mineral;
- 15. CLASSE_META (CLASS_MET)** - Classificação metalogenética do recurso mineral;
- 16. IDENTIF (IDENTIFIC)** - Concatenação do campo NORDEM com o campo ABREVIAT, para fins de organização da legenda do mapa;
- 17. ORIGEM** - Identificação da província tectônica onde ocorre o recurso mineral;

Geologia e Recursos Minerais da Amazônia Brasileira.

Sistema de Informações Geográficas & Mapa na escala 1:1 750 000

[topo](#)

Referências Bibliográficas

ABREU, F. A. M.; RAMOS, C. R. Estanho do Sul do Pará. In: CONGRESSO BRASILEIRO DE GEOLOGIA, 28., 1974, Porto Alegre. Anais ... Porto Alegre: SBG, 1974. v. 6. p. 11-23.

ALBUQUERQUE, M. A. C. et al. Geologia, mineralogia e hidrometalurgia em um depósito de níquel laterítico em ambiente tropical. In: SIMPÓSIO DE GEOLOGIA DA AMAZÔNIA, 7., 2001, Belém. Anais ... Belém: SBG. 2001.

ALMEIDA, M. E.; LARIZZATTI, J. H. Geologia e petrografia da Suíte Intrusiva Içana no alto rio Uaupés, Estado do Amazonas, Brasil. In: CONGRESSO BRASILEIRO DE GEOLOGIA, 39., 1996, Baneário Camboriú, SC. Anais... Santa Catarina: SBG, 1996a. p.399-403.

ALMEIDA, M. E.; LARIZZATTI, J. H. Geologia e petrografia, dos gnaisses migmatíticos do alto rio Uaupés, Estado do Amazonas, Brasil. In: CONGRESSO BRASILEIRO DE GEOLOGIA, 39., 1996, Balneário Camboriú, SC. Anais... Santa Catarina: SBG, 1996b p.293-296.

ALMEIDA, H G.; MARINHO, P. A. C.; MARTINS, R. C. et al. Marabá, folha SB.22-X-D. Escala 1:250 000. Brasília: CPRM, 1994. Programa de Levantamentos Geológicos Básicos do Brasil – PLGB.

ALMEIDA, H. D. F.; QUARESMA, J. B. Projeto Ipitanga: relatório final. Texto e anexos. Belém: GEBAN-CPRM, 1982. 2v. il.

ALMEIDA, M. E. Petrografia e geoquímica de elementos maiores da Suíte Intrusiva Tiquié: o caso dos Granitos Tiquié e Marié-Mirim no Estado do Amazonas. In: COSTA, M. L.; ANGÉLICA, R. S. (Eds.) Contribuições à Geologia da Amazônia. Belém: FINEP: SBG, 1997. p. 22-45.

ALMEIDA, M. E. Suíte Intrusiva Igarapé Reilau. In: ALMEIDA, M. E. (Ed.) Geologia e Recursos Minerais das Folhas NA.20-Y e SA.20-V-A e SA.20-V-B: Projeto Serra Imeri. Nota Explicativa. Manaus: CPRM, 2000. 1 CD-ROM.

ALMEIDA, M. E.; BRITO, M. F. L.; FERREIRA, A. L. et al. (Orgs.) Projeto Especial Província Mineral do Tapajós. Geologia e recursos minerais da Folha Vila Mamãe Anã (SB.21-V-D): estados do Pará e Amazonas. Escala 1:250.000. Nota explicativa. Manaus: CPRM, 2000.

ALMEIDA, M. E.; LARIZZATTI, J. H. Geologia e petrografia, dos gnaisses migmatíticos do alto rio Uaupés, Estado do Amazonas, Brasil. In: CONGRESSO BRASILEIRO DE GEOLOGIA, 39., 1996, Baneário do Camboriú, SC. Anais... Santa Catarina: SBG, 1996b p.293-296.

Geologia e Recursos Minerais da Amazônia Brasileira.

Sistema de Informações Geográficas & Mapa na escala 1:1 750 000

[topo](#)

Referências Bibliográficas

ALMEIDA, M. E.; LARIZZATTI, J. H. Reconhecimento geológico do Alto Rio Uaupés, extremo noroeste do estado do Amazonas, fronteira Brasil-Colômbia. Manaus: CPRM, 1995a. 15p. Projeto Integração Alto Rio Negro-Serra Imeri. Relatório de Viagem. (inédito).

ALMEIDA, M. E.; LARIZZATTI, J.H. Geologia preliminar do Alto Rio Uaupés, extremo noroeste do estado do Amazonas, Brasil. In: CONGRESSO LATINO-AMERICANO DE GEOLOGIA, 9., 1995, Caracas, Venezuela. Anais... Caracas, 1995b. 10p.

ALMEIDA, M. E.; MACAMBIRA, M. J. B.; SCHELLER, T. Içana Intrusive Suite: age 207Pb/206 Pb (zircon evaporation) of muscovite-bearing granite, Amazonas State, Brazil. In: SOUTH-AMERICAN SYMPOSIUM ON ISOTOPE GEOLOGY, 1., 1997, Campos do Jordão, São Paulo. Extended Abstracts... São Paulo: SBG, 1997. p.31-33.

ALMEIDA, M. E.; FERREIRA, A. L.; PINHEIRO, S. S. Principais Associações Graníticas do Oeste de Roraima. In: SIMPÓSIO DE GEOLOGIA DA AMAZONIA, 7., 2001, Belém. Anais... Belém: SBG, 2001.

ALTHOFF, F. J. Etude pétrologique et structurale des granitóides de Marajoara (Pará - Brésil): leur rôle dans l'evolution archéenne du Cráton amazonien (2,7 - 3,2 Ga). 1996.

ALVES, C. A. S. Depósito de Bauxita do Platô N-5. In: CONGRESSO BRASILEIRO DE GEOLOGIA, 35., 1988, Belém. Anexo aos Anais... Belém: SBG, 1988.

ALVES, F. R. Contribuição à Geologia da região de Salesópolis-Guararema. 1975. Dissertação (Mestrado) – Instituto de Geociências, Universidade de São Paulo, São Paulo.

ARAÚJO NETO, H.; BONOW, C. W.; AMARAL, J. A. F. et al. Projeto Tapuruquara : relatório final. Manaus: CPRM, 1977. 2 v. Convênio DNPM/CPRM.

ARAÚJO NETO, H.; COSTI, H. T. Projeto Tapuruquara II: relatório final. Manaus: DNPM/CPRM, 1979. 2 v.

ARAÚJO NETO, H.; MOREIRA, H. L. Projeto Estanho de Abonari: relatório final. Manaus: DNPM, 1976. 2 v. il. Convênio DNPM/CPRM.

ARAÚJO, F. F. V. et al. Geologia. In: BRASIL. DEPARTAMENTO NACIONAL DA PRODUÇÃO MINERAL. PROJETO RADAMBRASIL. Folha SA.21 - Santarém. Rio de Janeiro, 1976. (Levantamento de Recursos Naturais, 10).

ARAÚJO, O. J. B.; MAIA, R. G. N. Folha SB.22-Z-A: Estado do Pará. Brasília. CPRM, 1991. 164p. il. Programa Levantamentos Geológicos Básicos do Brasil - PLGB. Programa Grande Carajás. Convênio DNPM/CPRM.

Geologia e Recursos Minerais da Amazônia Brasileira.

Sistema de Informações Geográficas & Mapa na escala 1:1 750 000

[topo](#)

Referências Bibliográficas

ARAÚJO, V. A.; OLIVATTI, O. Folha SB.22-Z-D Araguaina: escala 1:250.000. Brasília: CPRM, 1994. 57 p. Programa de Levantamentos Geológicos Básicos do Brasil – PLGB

AVELAR, V. G.; LAFON, J. M.; CORREIA JÚNIOR, F. C. et al. O magmatismo arqueano da região de Tucumã, Província Mineral de Carajás, Amazônia Oriental Brasil: novos dados geocronológicos. Revista Brasileira de Geociências, São Paulo, v. 29, n. 4, p.453-460, 1999.

AVELAR, V. G. Geocronologia Pb-Pb por evaporação em monocristal de zircão, do magmatismo da região de Tucumã, SE do Estado do Pará, Amazônia Oriental. 1996.

BAHIA, R. B. C. A Formação Palmeiral (Proterozóico Superior) na Serra dos Pacaás Novos, oeste de Rondônia. 1999. 88 p. Dissertação (Mestrado) - Universidade Federal do Pará, Belém.

BAHIA, R. B. C., QUADROS, M. L. E. S. Projeto Especial Província Mineral do Tapajós: geologia e recursos minerais da Folha Caracol (SB.21-X-C). Estado do Pará. Escala 1:250.000. Nota explicativa. Porto Velho: CPRM, 2000.

BARBOSA, A. A. Geocronologia Pb-Pb e Rb-Sr das rochas graníticas da região de Rendeção, Sudeste do Pará. 1996. 115 p. Dissertação (Mestrado). Curso de Pós-graduação em Geologia e Geoquímica, Centro de Geociências, Universidade Federal do Pará, Belém.

BARBOSA, J. S. F. ; DOMINGUEZ, J. M. L. (Coords.) Geologia da Bahia : texto explicativo. Salvador : SGM, 1996. 382 p. il. Convênio SICT/UFBA/SGM/FAPEX. Anexo 1 Mapa Geológico do Estado da Bahia, escala 1:1.000.000.

BARBOSA, O. et al. Geologia estratigráfica estrutural e econômica da área do "Projeto Araguaia". Rio de Janeiro: DNPM /DGM, 1966. 94 p. il. (Monografia, 19).

BARBOSA, O.; GOMES, F. A; HARBOLD, R. et al. Mapa geológico do Projeto Araguaia. Escala 1:1.000.000. 1966.

BARDOUX, M., WASEL, M. Paleoproterozoic history of the Guiana Shield with emphasis on base and precious metal, occurrences. In: SIMPÓSIO DE GEOLOGIA DA AMAZÔNIA, 6, Manaus, 1999. Boletim de Resumos... Manaus: SBG, 1999. p. 58-59.

BARRIOS, F. J. Caracterização geocronológica da região amazônica da Venezuela. 1983. 123 p. Dissertação (Mestrado Geologia Geral e Aplicações) – Instituto de Geociências, Universidade de São Paulo, São Paulo.

BARROS, A. M. et al. Projeto Iratapuru - Área Cupixi: Geologia Regional. Relatório final. Belém:GEBAM-RADAMBRASIL, 1984. v. 1.

Geologia e Recursos Minerais da Amazônia Brasileira.

Sistema de Informações Geográficas & Mapa na escala 1:1 750 000

[topo](#)

Referências Bibliográficas

BARROS, A. M.; SILVA, R. H.; CARDOSO, O. R. F. A. et al. Geologia In: BRASIL. DEPARTAMENTO NACIONAL DA PRODUÇÃO MINERAL. PROJETO RADAMBRASIL. Folha SD.21 Cuiabá: geologia, geomorfologia, pedologia, vegetação e uso potencial da terra. Rio de Janeiro, 1982. 540 p., p. 25-192. (Levantamento de Recursos Naturais, 26).

BARROS, C. E. M. Petrologie et Structure du Complexe Granitique Estrela (2,5 Ga) et de som encaissant métavolcano-sédimentaire (Province métallifère de Carajás, Brésil). [s.d.]. 316 p. Tese (Doutorado) - Centre de Recherches Pétrographiques et Géochimiques. Université Henri Poincaré, Nancy, França.

BASEI, M. A. S. Geocronologia do Território Federal de Roraima e parte norte do Estado do Amazonas. Belém: Projeto RADAMBRASIL, 1975. 19 p. Relatório Interno.

BASEI, M. A. S.; TEIXEIRA, W. Considerações geocronológicas e estratigráficas da Folha SA.21-Santarém. Belém: Projeto RADAMBRASIL, 1975. 15 p. Relatório Interno 62-G.

BIZINELLA, G. A.; SANTIAGO, A. F.; SANTOS, A. et al. Projeto Tapajós-Sucunduri: Relatório Final. Brasília: DNPM/CPRM, 1980. 8 v., il.

BOLETIM DE GEOCIÊNCIAS DA PETROBRAS. Rio de Janeiro, n. 1, v. 8, 1994

BORGES, F. R. Projeto Aracá: Relatório Final. Manaus: CPRM, 1987. 51 p. Não publicado.

BORGES, F. R. Projeto Serra do Repartimento: Relatório de Progresso. Manaus: CPRM, 1990. 30 p.

BORGES, F. R.; CUADROS JUSTO, L. J. E. Mapa de jazimentos de insumos minerais para agricultura da Região Centro Oeste e do Estado do Tocantins: Escala 1:2.500.000. Goiânia: CPRM, 2000. 1 mapa color.

BRANDÃO, R. L. Paredão, Folha NA.20-X-C-III: relatório final. Manaus: CPRM, 1994. 113 p., il.

BRANDÃO, R. L.; FREITAS, A. F. F. Serra do Ajarani, Folha NA.20-X-C-VI: relatório final. Manaus: CPRM, 1994. 153 p., il.

BRASIL. DEPARTAMENTO NACIONAL DA PRODUÇÃO MINERAL. PROJETO RADAMBRASIL. Folha SA 20 – Manaus. Rio de Janeiro, 1978. 628 p. (Levantamento de Recursos Naturais, 18).

BRASIL. DEPARTAMENTO NACIONAL DA PRODUÇÃO MINERAL. PROJETO RADAMBRASIL. Folha SB 19 – Juruá. Rio de Janeiro, 1977. 436 p. (Levantamento de Recursos Naturais, 15).

Geologia e Recursos Minerais da Amazônia Brasileira.

Sistema de Informações Geográficas & Mapa na escala 1:1 750 000

[topo](#)

Referências Bibliográficas

BRASIL. DEPARTAMENTO NACIONAL DA PRODUÇÃO MINERAL. PROJETO RADAMBRA-SIL. Folha SB/SC 18 – Javari/Contamana. Rio de Janeiro, 1977. 420 p. (Levantamento de Recursos Naturais, 13).

BRASIL. DEPARTAMENTO NACIONAL DA PRODUÇÃO MINERAL. PROJETO RADAMBRA-SIL. Folha SC 19 – Rio Branco. Rio de Janeiro, 1976. 464 p. (Levantamento de Recursos Naturais, 12).

BRASIL. DEPARTAMENTO NACIONAL DA PRODUÇÃO MINERAL. Mapa Geológico do Brasil e da área oceânica adjacente incluindo depósitos minerais. 2 ed. Brasília, 1995. 1 mapa.

BRASIL. DEPARTAMENTO NACIONAL DA PRODUÇÃO MINERAL. PROJETO RADAMBRA-SIL. Folha SC.22 Tocantins. Rio de Janeiro, 1981. p. 21-196. (Levantamento de Recursos Naturais, 22).

BRASIL. DEPARTAMENTO NACIONAL DA PRODUÇÃO MINERAL. PROJETO RADAMBRA-SIL. Folha SB.21 Tapajós; geologia, geomorfologia, solos, vegetação e uso potencial da terra. Rio de Janeiro, 409 p., p. 13-116. (Levantamento de Recursos Naturais, 7).

BRASIL. DEPARTAMENTO NACIONAL DA PRODUÇÃO MINERAL. PROJETO RADAMBRA-SIL. Folha SD.22. Goiás. Rio de Janeiro, 1981. (Levantamento de Recursos Naturais, 25).

BRASIL. DEPARTAMENTO NACIONAL DA PRODUÇÃO MINERAL. PROJETO RADAMBRA-SIL. Folha SE.21. Corumbá. Rio de Janeiro, 1982. (Levantamento de Recursos Naturais, 27).

BRASIL. DEPARTAMENTO NACIONAL DA PRODUÇÃO MINERAL. PROJETO RADAMBRA-SIL. Folha SF.21. Campo Grande. Rio de Janeiro, 1979. (Levantamento de Recursos Naturais, 28).

BRITO, M. F. L. Granito Jauari. In: ALMEIDA, M. E. (Ed.) Geologia e Recursos Minerais das Folhas NA.20-Y e SA.20-V-A e SA.20-V-B, Projeto Serra Imeri: Nota Explicativa. Manaus: CPRM, 2000. 1 CD-ROM.

BRITO, M. F. L.; FRAGA, L. M. B.; SANTOS, L. C. et al. Suíte Intrusiva Marauaiá. In: ALMEIDA, M. E. (Ed.) Geologia e Recursos Minerais das Folhas NA.20-Y e SA.20-V-A e SA.20-V-B, Projeto Serra Imeri: Nota Explicativa. Manaus: CPRM, 2000. 1 CD-ROM.

BRITO, M. F. L.; FRAGA, L. M. B.; SILVA, L. C. et al. Complexo Cauaburi. In: ALMEIDA, M. E. (Ed.) Geologia e Recursos Minerais das Folhas NA.20-Y e SA.20-V-A e SA.20-V-B, Projeto Serra Imeri : Nota Explicativa. Manaus: CPRM, 2000. 1 CD-ROM.

Geologia e Recursos Minerais da Amazônia Brasileira.

Sistema de Informações Geográficas & Mapa na escala 1:1 750 000

[topo](#)

Referências Bibliográficas

CAPUTO, M. V.; RODRIGUES, R.; VASCONCELOS, D. N. Litoestratigrafia da Bacia do Amazonas. [S. l.]: PETROBRÁS/RENOR, 1971. 92 p. Inédito.

CARNEIRO FILHO, A. Observações Preliminares das Dunas do Rio Negro. In: SIMPÓSIO INTERNACIONAL DO QUATERNÁRIO DA AMAZÔNIA, 1993, Manaus. Resumos... Manaus, 1993. p. 166.

CASTRO FILHO, L. W., MATTOS, S. C. Depósitos de níquel laterítico de Jacaré e Jacarezinho, município de São Félix do Xingu-Pará. In: SHOBENHAUS, C. (Coord.) Principais Depósitos Minerais do Brasil. Brasília: DNPM/CVRD, 1986. v.2, p. 369-384.

COMPANHIA DE PESQUISA DE RECURSOS MINERAIS. Área PA-04, Três Palmeiras: Mapa de Jazimentos Auríferos. Belém, 1998. 1 mapa color. Programa Nacional de Prospecção do Ouro – PNPO.

COMPANHIA DE PESQUISA DE RECURSOS MINERAIS. Área PA-06, Manelão: Mapa de Jazimentos Auríferos. Belém, 1998. 1 mapa color. Programa Nacional de Prospecção do Ouro – PNPO.

COMPANHIA DE PESQUISA DE RECURSOS MINERAIS. Área PA-07, Serra Pelada. Mapa de Jazimentos Auríferos. Belém, 1997. 1 mapa color. Programa Nacional de Prospecção do Ouro – PNPO.

COMPANHIA DE PESQUISA DE RECURSOS MINERAIS. Área PA-08, São Felix do Xingu: Mapa de Jazimentos Auríferos. Belém, 1998. 1 mapa color. Programa Nacional de Prospecção do Ouro – PNPO.

COMPANHIA DE PESQUISA DE RECURSOS MINERAIS. Área PA-11, Folha Xinguara. Belém, 1997. Programa Nacional de Prospecção do Ouro – PNPO.

COMPANHIA DE PESQUISA DE RECURSOS MINERAIS. Caracará, Folhas NA.20-Z-B e NA.20-Z-D (integrais), NA.20-Z-A, NA.21-Y-A, NA.20-Z-C e NA.21-Y-C (parciais): escala 1:500.000. Estado de Roraima. Manaus, 2000. 137 p. Programa Levantamentos Geológicos Básicos do Brasil – PLGB.

COMPANHIA DE PESQUISA DE RECURSOS MINERAIS. Ficha de Informação Bibliográfica do Ouro - FIBO. Rio de Janeiro, [19??].

COMPANHIA DE PESQUISA DE RECURSOS MINERAIS. Programa Levantamentos Geológicos Básicos do Brasil – Programa Grande Carajás. Brasília, 1994-1996.

COMPANHIA DE PESQUISA DE RECURSOS MINERAIS. Programa Levantamentos Geológicos Básicos do Brasil: escala 1:250.000, folhas Marabá, Xambioá, Araguaína, Conceição do Araguaia, Miracema e Palmeirópolis. 1994.

Geologia e Recursos Minerais da Amazônia Brasileira.

Sistema de Informações Geográficas & Mapa na escala 1:1 750 000

[topo](#)

Referências Bibliográficas

COMPANHIA DE PESQUISA DE RECURSOS MINERAIS. Projeto Caracará: Geologia e Metalogênese. Folha NA.20-Z/NA.21-Y. Estado de Roraima. Escala 1:500.000. Manaus, 2000. 1 CD-ROM.

COMPANHIA DE PESQUISA DE RECURSOS MINERAIS. Projeto GIS Brasil: Mapa do Brasil 1:2.500.000. Brasília, 2001. 1 CD-ROM.

COMPANHIA DE PESQUISA DE RECURSOS MINERAIS. Projeto Roraima Central: Geologia e Metalogênese. Folha NA.20-X / NA.21-V. Estado de Roraima. Escala 1:500.000. Manaus, 1999. 1 CD-ROM.

COMPANHIA DE PESQUISA DE RECURSOS MINERAIS. Roraima Central, Folhas NA.20-X-B e NA.20-X-D (integrais), NA.20-X-A, NA.20-X-C, NA.21-V-A e NA.21-V-C (parciais): Escala 1:500.000. Estado de Roraima. Manaus, 2000. 166 p. Programa Levantamentos Geológicos Básicos do Brasil – PLGB.

COMPANHIA DE PESQUISA DE RECURSOS MINERAIS. Área PA-15, Inajá: Mapa de Jazimentos Auríferos. Belém, 1997. 1 mapa color. Programa Nacional de Prospecção do Ouro – PNPO.

COMPANHIA DE PESQUISA DE RECURSOS MINERAIS. Área PA-10, Carajás: Mapa de Jazimentos Auríferos. Belém, 1997. 1 mapa color. Programa Nacional de Prospecção do Ouro – PNPO.

COMPANHIA DE PESQUISA DE RECURSOS MINERAIS. Área PA-10, Folha Carajás. Belém, 1997. Programa Nacional de Prospecção do Ouro – PNPO.

COMPANHIA DE PESQUISA DE RECURSOS MINERAIS. Área PA-11, Xinguará: Mapa de Jazimentos Auríferos. Belém, 1997. 1 mapa color. Programa Nacional de Prospecção do Ouro – PNPO.

COMPANHIA DE PESQUISA DE RECURSOS MINERAIS. Mapa de Insumos Minerais para Agricultura e Áreas potenciais no Estado do Pará. Belém: CPRM, 1999. 1 mapa color. Programa de Insumos Minerais para Agricultura – PIMA.

COMPANHIA DE PESQUISA DE RECURSOS MINERAIS. Mapa de Insumos Minerais para Agricultura e Áreas Potenciais no Estado do Pará. Belém, 1999. Programa De Insumos Minerais Para Agricultura - PIMA.

COMPANHIA DE PESQUISA DE RECURSOS MINERAIS. Mapa de Jazimentos Auríferos: Área PA-10. Carajás. Pará, 1997. Programa Nacional de Prospecção do Ouro – PNPO.

COMPANHIA DE PESQUISA DE RECURSOS MINERAIS. Projeto Investigação para cavão sinéclise do Amazonas. Belém, Manaus, 1980. 72 p. Convênio DNPM/CPRM.

Geologia e Recursos Minerais da Amazônia Brasileira.

Sistema de Informações Geográficas & Mapa na escala 1:1 750 000

[topo](#)

Referências Bibliográficas

CORREIA JR., F. C. et al. Depósito aurífero do Cuca: um exemplo de depósito orogênico associado ao Greenstone belt de Tucumã, sudeste do Estado do Pará. In: SIMPÓSIO DE GEOLOGIA DA AMAZÔNIA, 7., 2000, Belém. Anais ... Belém: SBG, 2001.

CORREIA, S. L. A. Aspectos Mineralógicos Geoquímicos da Laterita Niquelífera da Área do Vermelho. Serra dos Carajás, 1982.

COSTA, J. B. S.; PINHEIRO, R. V. L.; REIS, N. J. et al. O Hemigráben do Tacutu, uma Estrutura Controlada pela Geometria do Cinturão de Cisalhamento Güiana Central. Geociências, n. 10, p. 119-130, 1991^a.

COSTA, J. B. S.; REIS, N. J.; PINHEIRO, S. S. et al. Organização litoestrutural do Mesoproterozóico do extremo norte do Estado de Roraima. In: SIMPÓSIO DE GEOLOGIA DA AMAZÔNIA, 3., 1991, Belém. Anais ... Belém : SBG, 1991b. p. 179-192

COSTA, J. L. et al. Folha SA.23-V-C – Castanhal: escala 1:250.000. Belém: CPRM, 2000. Programa Levantamentos Geológicos Básicos do Brasil - PLGB. Programa Grande Carajás.

COSTA, J. L. et al. Projeto Gurupi. Belém: CPRM, 1977.

COSTA, J. L. et al. Projeto Norte da Amazônia: Domínio Oiapoque Jari. Relatório final. Belém: CPRM, 1974. 7 v.

COSTA, M. L. Aspectos geológicos dos lateritos da Amazônia. Revista Brasileira de Geociências, v. 21, p. 146-160, 1991.

COSTI, H. T.; SANTIAGO, A. F.; PINHEIRO, S. S. Projeto Uatumã – Jatapu: relatório final. Manaus: CPRM, 1984. 133 p.

CUNHA, B. C. C. et al. Geologia. BRASIL. DEPARTAMENTO NACIONAL DA PRODUÇÃO MINERAL. PROJETO RADAMBRASIL. Folha SC.22 Tocantins. Rio de Janeiro, 1981 (Levantamentos de Recursos Naturais, 22)

D'ANTONA, R. J. G. Projeto Rio Maú: relatório interno. Manaus: CPRM, 1988.

DALL'AGNOL, R. Titanita-biotita granitos do Baixo Rio Uaupés, Província Rio Negro, Amazonas. Parte II: geoquímica e petrogênese. Revista Brasileira de Geociências, São Paulo, v. 22, p. 15-28, 1992.

DALL'AGNOL, R. ; ABREU, A. S. Características petrográficas e petrológicas do Complexo Guianense na folha NA.19 Pico da Neblina. In: CONGRESSO BRASILEIRO DE GEOLOGIA, 29., 1976, Ouro Preto. Anais... Ouro Preto: SBG, 1976. p. 321-350.

Geologia e Recursos Minerais da Amazônia Brasileira.

Sistema de Informações Geográficas & Mapa na escala 1:1 750 000

[topo](#)

Referências Bibliográficas

DALL'AGNOL, R. et al. Petrology of the anorogenic, oxidized Jamon and Musa granites, Amazonian Craton: implications for the genesis of Proterozoic A-Type granites. *Lithos*, n. 46, p. 431-462.

DALL'AGNOL, R.; BITTENCOURT, J. S.; JORGE-JOÃO, X. S. et al. Granitogenesis in northern Brazilian region: A review. *Revista Brasileira de Geociências*, São Paulo, v. 17, n. 4, p. 382-403, 1987.

DALL'AGNOL, R.; MACAMBIRA, M. J. B. Titanita-biotita granitos do Baixo Rio Uaupés, Província Rio Negro, Amazonas. Parte I: geologia, petrografia e geocronologia. *Revista Brasileira de Geociências*, São Paulo, v. 22, p. 3-14, 1992.

DARDENNE, M. A.; SCHOBENHAUS, C. Metalogênese do Brasil. Brasília: Editora Universidade de Brasília, 2001. 392 p. il.

DEL'ARCO, J. O.; SILVA, R. H., TARAPANOFF, I. et al. 1982. Geologia In: BRASIL. PROJETO RADAMBRASIL. Folha SE.21 Corumbá e parte da Folha SE.20: geologia, geomorfologia, pedologia, vegetação e uso potencial da terra. Rio de Janeiro, 1982. 448p., p. 25-160. (Levantamento de Recursos Naturais, 27).

DIAS, G. S. et al. Datação de zircões de sill de metagabro: Comprovação da Idade Arqueana da Formação Águas Claras, Carajás – Pará. In: SIMPÓSIO DE GEOLOGIA DA AMAZÔNIA, 5., 1996, Belém. Resumos Expandidos... Belém: SBG, 1996. p. 376-378.

DOCEGEO. Revisão litoestratigráfica e principais depósitos minerais. In: CONGRESSO BRASILEIRO DE GEOLOGIA, 35, 1988, Belém. Anexo aos Anais... Belém: CVRD/SBG, 1988. 165 p., p. 11-54.

DOCEGEO. Província Mineral de Carajás; litoestratigrafia e principais depósitos minerais. In: CONGRESSO BRASILEIRO DE GEOLOGIA, 35., 1988, Belém. Anexo aos Anais... Belém: CVRD/SBG, 1988. 165 p.

DOCEGEO-IGCP. Lithostratigraphic review of the Carajás District and Southern Pará – Brasil. In: FINAL MEETING OF THE WORKING GROUP-PROJECT, 204., 1987, Carajás-Pará. Extended Abstracts... Carajás: IUGS/UNESCO, 1987. p. 11-18. Precambrian, Evolution of the Amazonian Region.

DOMINGOS, F. H. G.; SANTOS, M. D. Petrografia e mineralogia do gossan de Cutia, Carajás-PA. In: In: SIMPÓSIO DE GEOLOGIA DA AMAZÔNIA, 7., 2001, Belém. Anais... Belém: SBG, 2001.

DUARTE, K. D. Mapeamento e petrologia do granito Mata Surrão: um exemplo de granito "stricto sensu" Arqueano. 1992. 217 p. Dissertação (Mestrado) - Centro de Geociências, Universidade Federal do Pará, Belém.

Geologia e Recursos Minerais da Amazônia Brasileira.

Sistema de Informações Geográficas & Mapa na escala 1:1 750 000

[topo](#)

Referências Bibliográficas

DUARTE, K.D. et al. Geologia e geocronologia do granito Mata Surrão – Sudoeste de Rio Maria (PA) In: SIMPÓSIO DE GEOLOGIA DA AMAZÔNIA, 3., 1991, Belém. Anais do... Belém: SBG, 1991. p. 7-20.

EIRAS, J. F.; KINOSHITA, E.M. 1988. Evidências de Movimentos Transcorrentes na Baía do Tacutu. In: CONGRESSO BRASILEIRO DE GEOLOGIA, 35., 1988, Belém. Anais ... Belém: SBG, 1988. v. 5, p. 2278-2172.

FARACO, M. T. L. Evolução petroquímico - metalogenética das rochas e mineralizações associadas a Suite Vila Nova na Serra do Ipitinga (NW do Pará). Tese (Doutorado).

FARACO, M. T. L. Projeto Mapas Metalogenéticos e de Previsão de Recursos Minerais: Folhas NA.20-X-B/NA.21-V-A,Urariqüera/Conceição do Maú, escala 1:250.000. Relatório Final. Manaus: DNPM/CPRM, 1983. 1v.

FARACO, M. T. L.; CARVALHO, J. M. A.; KLEIN, E. L. Carta Metalogenética da Província de Carajás-SE do Pará: Folha Araguaia (SB.22). Nota explicativa. Belém: CPRM, 1996.

FARACO, M. T. L.; MARINHO, P. A. C.; VALE, A. G. The metallogenic map of the Pará State Amazon Brazil, integrated to radar images and airborne geophysical survey. In: INTERNATIONAL GEOLOGICAL CONGRESS, 31., 2000, Rio de Janeiro. Abstracts Volume... Rio de Janeiro: CPRM, 2000. 1 CD-ROM.

FARACO, M. T. L.; MARINHO, P. A. C.; VALE, A. V. The metallogenic map of Amapá State, amazon region Brazil, integrated to Jers-1Radar Image. In: INTERNATIONAL GEOLOGICAL CONGRESS, 31., 2000, Rio de Janeiro. Abstracts Volume... Rio de Janeiro: CPRM, 2000. 1 CD-ROM.

FARIA M. S. G.; LUZARDO R. Suíte Intrusiva Serra da Prata. In: COMPANHIA DE PESQUISA DE RECURSOS MINERAIS. Caracará, Folhas NA.20-Z-B e NA.20-Z-D (integrais), NA.20-Z-A, NA.21-Y-A, NA.20-Z-C e NA.21-Y-C (parciais). Escala 1:500.000. Estado de Roraima. Brasília, 2000b. 1 CD-ROM. Programa Levantamentos Geológicos Básicos do Brasil – PLGB.

FARIA, M. S. G.; LUZARDO, R. Grupo Cauarane. In: COMPANHIA DE PESQUISA DE RECURSOS MINERAIS. Caracará, Folhas NA.20-Z-B e NA.20-Z-D (integrais), NA.20-Z-A, NA.21-Y-A, NA.20-Z-C e NA.21-Y-C (parciais). Escala 1:500.000. Estado de Roraima. Brasília, 2000a. 1 CD-ROM. Programa Levantamentos Geológicos Básicos do Brasil – PLGB.

Geologia e Recursos Minerais da Amazônia Brasileira.

Sistema de Informações Geográficas & Mapa na escala 1:1 750 000

[topo](#)

Referências Bibliográficas

FARIA, M. S. G.; LUZARDO, R.; OLIVEIRA, M. J. R. Suíte Intrusiva Água Branca. In: COMPANHIA DE PESQUISA DE RECURSOS MINERAIS. Caracaráí, Folhas NA.20-Z-B e NA.20-Z-D (integrais), NA.20-Z-A, NA.21-Y-A, NA.20-Z-C e NA.21-Y-C (parciais). Escala 1:500.000. Estado de Roraima. Brasília, 2000. 1 CD-ROM. Programa Levantamentos Geológicos Básicos do Brasil – PLGB.

FARIA, M. S. G.; LUZARDO, R.; PINHEIRO, S. S. Litoquímica e Petrogênese do Granito Igarapé Azul. In: SIMPÓSIO DE GEOLOGIA DA AMAZÔNIA, 6., 1999, Manaus. Anais... Manaus: SBG, 1999. p. 577-580.

FARIA, M. S. G.; LUZARDO, R.; REIS, N. J. Complexo Metamórfico Anauá. In: COMPANHIA DE PESQUISA DE RECURSOS MINERAIS. Caracaráí, Folhas NA.20-Z-B e NA.20-Z-D (integrais), NA.20-Z-A, NA.21-Y-A, NA.20-Z-C e NA.21-Y-C (parciais). Escala 1:500.000. Estado de Roraima. Brasília, 2000a. 1 CD-ROM. Programa Levantamentos Geológicos Básicos do Brasil – PLGB.

FARIA, M. S. G.; LUZARDO, R.; REIS, N. J. Granito Igarapé Azul. In: COMPANHIA DE PESQUISA DE RECURSOS MINERAIS. Caracaráí, Folhas NA.20-Z-B e NA.20-Z-D (integrais), NA.20-Z-A, NA.21-Y-A, NA.20-Z-C e NA.21-Y-C (parciais). Escala 1:500.000. Estado de Roraima. Brasília, 2000b. 1 CD-ROM. Programa Levantamentos Geológicos Básicos do Brasil – PLGB.

FARIA, M. S. G.; MILLIOTI, C.; REIS, N. J. et al. Diabásio Quarenta Ilhas. In: COMPANHIA DE PESQUISA DE RECURSOS MINERAIS. Caracaráí, Folhas NA.20-Z-B e NA.20-Z-D (integrais), NA.20-Z-A, NA.21-Y-A, NA.20-Z-C e NA.21-Y-C (parciais). Escala 1:500.000. Estado de Roraima. Brasília, 2000. 1 CD-ROM. Programa Levantamentos Geológicos Básicos do Brasil – PLGB.

FERNANDES, P. E. C. A.; PINHEIRO, S. S.; MONTALVÃO, R. M. G. et al. Geologia. In: BRASIL. PROJETO RADAMBRASIL. Folha SA.19 – Içá. Rio de Janeiro: DNPM, 1977. 446 p., p. 17-123. (Levantamento de Recursos Naturais, 14).

FERRAZ, J. A. Relatório os Trabalhos de Pesquisa. Processo DNPM nº 867.213/91. Cuiabá: DIAGEM do Brasil Mineração Ltda., 2001.

FERREIRA FILHO, C. F. Geologia e mineralizações sulfetadas do Prospecto Bahia, Província Mineral de Carajás. 1985. 112 p. Dissertação (Mestrado) - Instituto de Geociências, Universidade de Brasília, Brasília.

FERREIRA, A. L.; ALMEIDA, M. E.; BRITO, M. F. L. et al. (Orgs.) Projeto Especial Província Mineral do Tapajós: Geologia e recursos minerais da Folha Jacareacanga (SB.21-Y-B). Estados do Pará e Amazonas. Escala 1:250.000. Nota explicativa. Manaus: CPRM, 2000.

Geologia e Recursos Minerais da Amazônia Brasileira.

Sistema de Informações Geográficas & Mapa na escala 1:1 750 000

[topo](#)

Referências Bibliográficas

FIGUEIRAS, A. J. M.; VILLAS, R. N. N. Estudo Petrológico e Sedimentológico da seqüência clástica (pós-Grupo Grão Pará) da Serra dos Carajás, estado do Pará. In: CONGRESSO BRASILEIRO DE GEOLOGIA, 33., 1984, Rio de Janeiro. Anais ... Rio de Janeiro: SBG, 1984. v. 2, p. 832-846.

FIGUEIREDO, E. S. Projeto Mapas Metalogenéticos e de Previsão de Recursos Minerais: Folhas NA.20-X-D/NA.21-V-C, Boa Vista/Rio Tacutu, escala 1: 250.000. Relatório Final. Manaus: CPRM, 1983. 1 v.

FRAGA, L. M. B. Formação Serra da Neblina. In: ALMEIDA, M. E. (Ed.) Geologia e Recursos Minerais das Folhas NA.20-Y e SA.20-V-A e SA.20-V-B: Projeto Serra Imeri. Nota Explicativa. Manaus: CPRM, 2000. 1 CD-ROM.

FRAGA, L. M. B.; ALMEIDA, M. E.; MACAMBIRA M. J. B. First Lead-Lead Zircon Ages of Charnockitic Rocks from Central Guiana Belt (CGB) in the State of Roraima, Brazil. In: SOUTH-AMERICAN SYMP. ON ISOTOPE GEOL., 1997, Campos do Jordão, São Paulo. Resumo... Campos do Jordão: SBG, 1997. p. 115-117

FRAGA, L. M. B.; ARAÚJO, R. V. Suíte Intrusiva Serra da Prata. In: COMPANHIA DE PESQUISA DE RECURSOS MINERAIS. Caracará, Folhas NA.20-Z-B e NA.20-Z-D (integrais), NA.20-Z-A, NA.21-Y-A, NA.20-Z-C e NA.21-Y-C (parciais). Escala 1:500.000. Estado de Roraima. Brasília, 2000. 1 CD-ROM. Programa Levantamentos Geológicos Básicos do Brasil – PLGB.

FRAGA, L. M. B.; ARAUJO, R. V.; DUARTE, B. P. Igneous Charnockitic Rocks of the Kanuku Complex and Serra da Prata Suite in the Central Guiana Belt (CGB), Roraima State, Brazil. In: INT. SYMP. ON GRANITES AND ASSOCIATED ROCKS (ISGAM), 2., 1997. Salvador, Bahia. Abstracts... Salvador: SME, 1997. p. 112-113

FRAGA, L. M. B.; ARAUJO, R. V.; DUARTE, B. P. Igneous charnockitic rocks of the Kanuku Complex and Serra da Prata Suite in the Central Guiana Belt (CGB), Roraima State, Brazil. In: INT. SYMP. ON GRANITES AND ASSOCIATED ROCKS (ISGAM), 2., 1997. Salvador, Bahia. Abstracts... Salvador: SME, 1997. p. 112-113

FRAGA, L. M. B.; HADDAD, R. C.; REIS, N. J. Aspectos Geoquímicos das Rochas Granitóides da Suíte Intrusiva Pedra Pintada, Norte do Estado de Roraima. Revista Brasileira de Geociências, São Paulo, v. 27, n. 1, p. 3-12, 1997.

FRAGA, L. M. B.; LUZARDO, R. Geologia Estrutural. In: ALMEIDA, M. E. (Ed.) Geologia e Recursos Minerais das Folhas NA.20-Y e SA.20-V-A e SA.20-V-B: Projeto Serra Imeri. Nota Explicativa. Manaus: CPRM, 2000. 1 CD-ROM.

FRAGA, L. M. B.; REIS, N. J. A Reativação do Cinturão de Cisalhamento Guiana Central durante o Episódio K'Mudku. In: CONGRESSO BRASILEIRO DE GEOLOGIA 39., 1996, Salvador. Anais... Salvador: SBG, 1996. v. 1, p. 424-426.

Geologia e Recursos Minerais da Amazônia Brasileira.

Sistema de Informações Geográficas & Mapa na escala 1:1 750 000

[topo](#)

Referências Bibliográficas

FRAGA, L. M. B.; REIS, N. J. Projeto Roraima Central: Geologia e Recursos Minerais. Nota Explicativa. Manaus: CPRM, 2000. 1 CD-ROM.

FRAGA, L. M. B.; REIS, N. J. The Rapakivi Granite - Anorthosite Association of Mucajaí Region - Roraima State - Brazil. In: SIMP. ON RAPAKIVI GRANITES AND RELATED ROCKS, 1., 1995, Belém, Pará. Abstracts Volume... Pará: SBG, 1995. p. 31.

FRAGA, L. M. B.; REIS, N. J. A Tectônica K'Mudku ao longo do Cinturão de Cisalhamento Guiana Central - Estado de Roraima, Brasil. In: CONGRESSO LATINO-AMERICANO DE GEOLOGIA, 9., 1995, Caracas, Venezuela. Temário 2... Caracas, 1995.

FRAGA, L. M. B.; REIS, N. J.; ARAÚJO, R. V. et al. Suíte Intrusiva Pedra Pintada - Um Registro do Magmatismo Pós-colisional no Estado de Roraima. In: SIMPÓSIO DE GEOLOGIA DA AMAZÔNIA, 5., 1996, Belém. Anais... Belém: SBG, 1996. p. 76-78.

FRAGA, L. M. B.; REIS, N. J.; COSTA, J. B. S. O Cinturão Guiana Central no Estado de Roraima. In: CONGRESSO BRASILEIRO DE GEOLOGIA, 40., 1998, Belo Horizonte. Anais ... Belo Horizonte: SBG, 1998. p. 411

FRAGA, L. M. B.; REIS, N. J.; DALL`AGNOL, R. et al. The First Complete AMCG Association of the Amazonian Craton - Coeval Anorthosites, Mangerites, Charnockites and Rapakivi Granites in Roraima - Guyana Shield. In: INTERNATIONAL GEOLOGICAL CONGRESS, 31., 2000, Rio de Janeiro. Abstracts Volume... Rio de Janeiro: CPRM, 2000. 1 CD-ROM.

FRAGA, L. M. B.; REIS, N. J.; PINHEIRO, S. S. Arranjo Estrutural do Segmento Sul do Bloco Pacaraima, Estado de Roraima, In: SIMPÓSIO DE GEOLOGIA DA AMAZÔNIA, 4., Belém. Anais... Belém: SBG, 1994. p. 7-10.

FRAGA, L. M. B.; REIS, N. J.; PINHEIRO, S. S. Serra Tepequém: Uma Estrutura Relacionada à Inversão da Bacia Roraima, Estado de Roraima. In: CONGRESSO BRASILEIRO DE GEOLOGIA, 38., 1994, Balneário Camboriú, Santa Catarina. Anais... Balneário Camboriú: SBG, 1994. v. 2, p. 294-295.

FRAGA, L. M. B.; REIS, N. J.; RIKER, S. R. L. The Geological Map of the Central-Eastern Roraima State, Brazil: New Data on the Central Portion of Guyana Shield. In: INTERNATIONAL GEOLOGICAL CONGRESS, 31., 2000, Rio de Janeiro. Abstracts Volume... Rio de Janeiro: CPRM, 2000. 1 CD-ROM.

FRASCA, A. A. S.; ARAUJO, V. A.; MONSORES, A. L. M. Folha SC.22-Z-B - Palmas: Carta Geológica. Esc. 1:250.000. Goiânia: CPRM, 2001. 52 p. Programa de Levantamentos Geológicos Básicos do Brasil - PLGB. Projeto Hidrogeologia no Estado do Tocantins.

Geologia e Recursos Minerais da Amazônia Brasileira.

Sistema de Informações Geográficas & Mapa na escala 1:1 750 000

[topo](#)

Referências Bibliográficas

GALEMBECK, T. M. B. Aspectos geológicos, petrográficos e geoquímicos da intrusão Cabreúva: complexo granitóide de Itu (SP). 1991. 195 p. Dissertação (Mestrado) – IG-CE/UNESP, Rio Claro.

GARCIA, M. G. M. Associações metamórficas de alta pressão :nappes neoproterozóicas a sul do Cráton São Francisco. 2001. 199p. Tese (Doutorado) – Instituto de Geociências, Universidade de São Paulo, São Paulo.

GASTAL, M. C. P. Mapeamento e petrologia do Maciço Granítico Musa, Sudeste do Pará. 1987. 319p. Dissertação (Mestrado em Geologia) - Núcleo de Ciências Geofísicas e Geológicas, Universidade Federal do Pará, Belém.

GAUDETTE, H. E., OLSZEWSKI JR., W. J., SANTOS, J. O. S. Geochronology of Precambrian Rocks from the Northern Part of Guiana Shield, State of Roraima, Brazil. *Journal of South American Earth Sciences*, n. 9, p. 185-195, 1997.

GAUDETTE, H. E.; OLSZEWSKI JR., W. J. Geochronology of the basement rocks, Amazonas Territory, Venezuela and the tectonic evolution of the western Guiana Shield. *Geol. Mijnb.*, v. 64, p.131-144, 1985a.

GAUDETTE, H. E.; OLSZEWSKI, JR., W. J. Determination of radiometric ages, Amazonas Territory, Venezuela. In: SIMPOSIUM AMAZONICO, 1., 1985, Caracas. Boletim... Caracas: MEN, 1985b. p. 733-746.

GEOMINERAÇÃO. Projeto Trombetas/Maecuru: reconhecimento geológico preliminar e detalhado. Rio Curuá. DNPM, 1969. 39 p.

GERALDES, C. M. Geoquímica e Geocronologia do Plutonismo Granítico Mesoproterozóico do SW do Estado de Mato Grosso (SW do Cráton Amazônico). 2000. 414 p. Tese (Doutorado) – Instituto de Geociências, Universidade São Paulo, São Paulo.

GIBBS, A. K. et al. Age and composition of the Grão Pará group volcanics, Serra dos Carajás. *Revista Brasileira de Geociências*, São Paulo, n. 16, p. 201-211, 1986.

GIFFONI, L. F.; ABRAHÃO, N. Reconhecimento geológico do rio Cauaburi e região do Pico da Neblina, Estado do Amazonas. Relatório de viagem. Manaus: DNPM, 1969. 75p.

GIOVANNINI, C.A.; LARIZZATTI, J. H. Sistemas deposicionais na Serra Acará, Amazonas, In: CONGRESSO BRASILEIRO DE GEOLOGIA, 38., 1994, Camboriú, Santa Catarina. Anais.... Camboriú: SBG, 1994. v.3, p. 319-321.

GLOBAL Rain Florest Mapping Project South America. JERS-1 SAR. 1995-1996.

Geologia e Recursos Minerais da Amazônia Brasileira.

Sistema de Informações Geográficas & Mapa na escala 1:1 750 000

[topo](#)

Referências Bibliográficas

GOMES, C. B. et al. Geocronologia da área dos Carajás-Pa. In: CONGRESSO BRASILEIRO DE GEOLOGIA, 25., 1971, São Paulo. Resumo das ... São Paulo: SBG, 1971. p. 162-163. (Boletim Especial, 1).

GOMES, C. B. et al. Radiometric ages from Serra dos Carajás área, Northern Brazil. Geological Society of America Bulletin, n. 86, p. 939-942, 1975.

GONÇALEZ, M. G. B. et al. Geologia do maciço anorogênico Cigano. Vale do Rio Parauapebas-PA. In: CONGRESSO BRASILEIRO DE GEOLOGIA, 35., 1988, Belém. Anais... Belém: SBG, 1988. v. 3, p. 1132-1163.

HADDAD, R. C.; FARIA, M. S. G. Suíte Intrusiva Mapuera. In: COMPANHIA DE PESQUISA DE RECURSOS MINERAIS. Caracaráí, Folhas NA.20-Z-B e NA.20-Z-D (integrais), NA.20-Z-A, NA.21-Y-A, NA.20-Z-C e NA.21-Y-C (parciais). Escala 1:500.000. Estado de Roraima. Brasília, 2000. 1 CD-ROM. Programa Levantamentos Geológicos Básicos do Brasil – PLGB.

HADDAD, R. C.; OLIVEIRA, M. J. R.; FARIA, M. S. G. et al. Grupo Iricoumé. In: COMPANHIA DE PESQUISA DE RECURSOS MINERAIS. Caracaráí, Folhas NA.20-Z-B e NA.20-Z-D (integrais), NA.20-Z-A, NA.21-Y-A, NA.20-Z-C e NA.21-Y-C (parciais). Escala 1:500.000. Estado de Roraima. Brasília, 2000. 1 CD-ROM. Programa Levantamentos Geológicos Básicos do Brasil – PLGB.

HASUI Y., HARALYI N.L., SCHOBENHAUS C. Elementos Geofísicos e Geológicos da Região Amazônica: Subsídios para o Modelo Geotectônico. In: Simpósio. Amazonas, 2., 1984, Manaus. Anais... Manaus p.129-147

HEIN, S. K. L.; CASTRO FILHO, L. W. Jazida de níquel laterítico de Puma-Onça, município de São Félix do Xingu – Pará. In: SCHOBENHAUS, C. et al (Org.) Principais Depósitos Minerais do Brasil. Brasília: DNPM, 1986. v. 2, p. 147-368.

HEINECK, C. A. Geologia e mineralizações do greenstone belt Rio das Velhas na região de Mateus Leme, MG. 1997. Não paginado. Dissertação (Mestrado) – Instituto de Geociências, Universidade Federal de Minas Gerais, Belo Horizonte. Inédito.

HEINECK, C. A. et al. Geoquímica do Bambuí, Levantamento Regional – Etapa I: folhas Baldim, Bocaiúva, Capitão Enéas, Corinto, Costa Sena, Curvelo, Francisco Sá, Inhaí, Jequitaiá, Montes Claros, Serra do Cabral e Sete Lagoas. Belo Horizonte: CPRM, [19??]. v. 2. Não publicado.

HIRATA, W. K. et al. Geologia regional da Província Mineral de Carajás. In: SIMPÓSIO DE GEOLOGIA DA AMAZÔNIA, 1., 1982, Belém. Anais... Belém: SBG, 1982. v.1, p.100-110.

Geologia e Recursos Minerais da Amazônia Brasileira.

Sistema de Informações Geográficas & Mapa na escala 1:1 750 000

[topo](#)

Referências Bibliográficas

HORBACH R. Relatório de Pesquisa de Cassiterita em São Francisco, Município de Aripuanã, Mato Grosso. Cuiabá: Mineração Aripuanã, 1971. Processo nº DNPM 814.895/1969.

HORBE, M. A. et al. Projeto de Gestão Ambiental Integrada do Amazonas. Zoneamento Ecológico-Econômico do Vale do Rio Madeira Área Sudeste-Sul. Manaus: CPRM, [197-?]. 92p.

HUHN, S. R. B. Geologia, controle estrutural e gênese do depósito aurífero Babaçu região de Rio Maria, Sul do Pará. 1992. Dissertação (Mestrado em Geologia) - Instituto Geociências, Universidade de Brasília, Brasília.

HUHN, S. R. B. Controle estrutural dos depósitos e ocorrências auríferas no terreno granito greenstone da região de Rio Maria. In: SIMPÓSIO DE GEOLOGIA DA AMAZÔNIA, 3., 1991, Belém. Anais ... Belém: SBG, 1991. p. 211-219.

HUHN, S. R. B. et al. Descoberta do depósito Cu (AU) Cristalino geologia e mineralização associada, região da Serra do Rabo, Carajás-PA. In: SIMPÓSIO DE GEOLOGIA DA AMAZÔNIA, 5., 1999, Manaus. Resumos Expandidos... Manaus: SBG, 1999. p 140-143.

HUHN, S. R. B. et al. O terreno "Granito Greenstone" da região de Rio Maria – Sul do Pará. In: CONGRESSO BRASILEIRO DE GEOLOGIA, 35., 1988, Belém. Anais ... Belém: SBG, 1988. v. 3, p. 247-259.

HUHN, S. R. B., MACAMBIRA, M. J. B., DALL'AGNOL, R. Geologia e geocronologia Pb-Pb do granito alcalino arqueano Planalto, região da Serra do Rabo, Carajás, PA. In: SIMPÓSIO DE GEOLOGIA DA AMAZÔNIA, 5., Manaus, 1999. Resumos Expandidos... Manaus: SBG, 1999. p. 463-466.

HUNH, R. R. B. et al. Caracterizações petrográficas, texturais e estruturais dos fluxos máficos-ultramáficos do greenstone belt Seringa, Sul do Estado do Pará. In: CONGRESSO BRASILEIRO DE GEOLOGIA, 31., 1980, Camboriu, Santa Catarina. Anais... Camboriu: SBG, 1980. v. 5., p. 2648-2658.

HUNH, S. R. B.; NASCIMENTO, A. S. São os depósitos cupríferos de Carajás do tipo Cu-Au-U-ETR? In: CONTRIBUIÇÕES À GEOLOGIA DA AMAZÔNIA. Belém, 1997.

INSTITUTO DO DESENVOLVIMENTO ECONÔMICO-SOCIAL DO PARÁ. Projeto Trombetas-Erepecuru: pesquisa mineral. Belém: IDESP, 1977. v. 1, 117 p.

ISOTTA, C. A. L.; CARNEIRO, J. M.; KATO, H. T. et al. Projeto Província Estanífera de Rondônia. Porto Velho: CPRM, 1978.

Geologia e Recursos Minerais da Amazônia Brasileira.

Sistema de Informações Geográficas & Mapa na escala 1:1 750 000

[topo](#)

Referências Bibliográficas

ISSLER, R. S.; ANDRADE, A. R. E.; MONTALVÃO, R. M. G. et al. Geologia. In: BRASIL. DEPARTAMENTO NACIONAL DA PRODUÇÃO MINERAL. PROJETO RADAMBRASIL. Folha NA.22 – Belém. Rio de Janeiro, 1974. (Levantamento de Recursos Minerais, 5).

JAPAN INTERNATIONAL COOPERATION AGENCY. METAL MINING AGENCY OF JAPAN JICA/MMAJ. Report on the mineral exploration in the Alta Floresta area, Federative Republic of Brazil (Phase II). 2000. Inédito.

JORGE JOÃO, X. S. et al. Projeto Falsino: relatório final. Texto. Belém: CPRM, 1979. 5 v.

JORGE JOÃO, X. S.; SANTOS, C. A.; FARACO, M. T. L. Projeto Trombetas-Mapuera: relatório final. Belém: CPRM, 1984. 1 v., 234p. Escala 1:250000.

JORGE JOÃO, X. S.; SANTOS, C. A.; PROVOST, A. Magmatismo adamelítico Água Branca (Folha Rio Mapuera, NW do Estado do Pará). In: SIMPÓSIO DE GEOLOGIA DA AMAZÔNIA, 2., 1985, Belém. Anais... Belém: SBG, 1985. v. 2, p. 93-109.

JORGE JOÃO, X. S.; VALE, A. G.; LOBATO, T. A. M. Altamira, Folha SA.22-Y-D: Estado do Pará. Brasília: CPRM, 1987. 31p. Programa Levantamentos Geológicos Básicos do Brasil – PLGB.

KLEIN, E. L. et al. Geologia e Recursos Minerais da Província Mineral do Tapajós: estado do Pará e do Amazonas. Escala 1:500.000. Nota explicativa. Belém: CPRM, 2000. 104p. Programa Levantamentos Geológicos Básicos do Brasil - PLGB.

LACERDA FILHO, J. V.; SOUZA, J. O.; PIMENTEL, M. M. et al Geocronologia U-Pb e Sm-Nd da região de Alta Floresta, norte de Mato Grosso. In: BETTENCOURT, J. S.; TEIXEIRA, W.; PACCA, I. G. et al. (Eds.). Workshop on Geology of the SW Amazonian Craton: state-of-the-art, 2001, São Paulo. Extended Abstracts... São Paulo: 2001. p. 53-59.

LADEIRA, E. A.; CORDEIRO, J. R. C. Jazida N4E: reavaliação dos Corpos de Hematita Dura e Jaspilitos. [S.N.T]. 1998.

LAFON, J. M. et al. Relatório sobre o estudo geocronológico Rb-Sr do maciço granítico da Serra da Seringa e dos granulitos da Serra do Pium (PA). Belém: CPRM, 1988. Convênio FADESP-CPRM.

LAFON, J. M. et al. Geochronological evidence for reworked neoproterozoic crust during Transamazonian orogeny (2.1 Ga) in Southeastern Guiana Shield. [S.N.T.]

LAFON, J. M. et al. Geocronologia Rb-Sr da região de São Félix do Xingu: resultados preliminares. In: SIMPÓSIO DE GEOLOGIA DA AMAZÔNIA, 3., 1991, Belém. Anais ...

Geologia e Recursos Minerais da Amazônia Brasileira.

Sistema de Informações Geográficas & Mapa na escala 1:1 750 000

[topo](#)

Referências Bibliográficas

LAFON, J. M. et al. Geocronologia Rb-Sr em rochas totais e minerais do granodiorito Cumaru, Serra dos Gradaús, Pa. In: CONGRESSO BRASILEIRO DE GEOLOGIA, 36., 1990, Natal. Anais... Natal: SBG, 1990. v. 6, p. 2940-2959.

LAFON, J. M.; MACAMBIRA, M. Evolução da Província Mineral de Carajás com base em novos dados geocronológicos. In: CONGRESSO BRASILEIRO DE GEOLOGIA, 37., 1992, São Paulo. Anais ... São Paulo: SBG, 1992. v. 2, p. 174-175.

LAFON, J. M.; RODRIGUES, E.; DUARTE, K. D. Le granite Mata Surrão: Um magmatisme monzogranitique contemporain des associations tonalitiques Trondhjemitiques – granodioritiques archéennes de la région de Rio Maria (Amazonie orientale, Brésil Academie) Académie des Sciences, v. 318, p. 643-649, 1994.

LAFON, J. M.; SHELLER, T. Geocronologia Pb-Pb em zircão do granodiorito Cumaru, Serra dos Carajás, Pará. In: SIMPÓSIO DE GEOLOGIA DA AMAZÔNIA, 4., 1994, Belém. Resumos Expandidos... Belém: SBG, 1994. p. 321-324.

LAMARÃO, C.N.; DALL'AGNOL, R.; LAFON, J. M. et al. As associações vulcânicas e plutônicas de Vila Riozinho e Moraes Almeida, Província Aurífera do Tapajós, SW do Estado do Pará. In: SIMPÓSIO SOBRE VULCANISMO E AMBIENTES ASSOCIADOS, 1999, Gramado. Boletim de Resumos... Gramado-RS: SBG, 1999. p. 93.

LARIZZATTI, J. H.; GIOVANNINI, C. A.; MONTEIRO, M. A. S. Diabásio Uaraná. In: ALMEIDA, M. E. (Ed.) Geologia e Recursos Minerais das Folhas NA.20-Y e SA.20-V-A e SA.20-V-B, Projeto Serra Imeri: Nota Explicativa. Manaus: CPRM, 2000. 1 CD-ROM.

LARIZZATTI, J. H.; GIOVANNINI, C.A. Contribuição à Geologia da Serra Aracá, Amazonas. In: SIMPÓSIO DE GEOLOGIA DA AMAZÔNIA, 4., 1994, Belém. Anais... Belém: SBG, 1994. p. 15-17.

LEAL, J. W. L.; SILVA, G. H.; SANTOS, D. B. et al. Geologia. In: BRASIL. PROJETO RADAMBRASIL. DEPARTAMENTO NACIONAL DA PRODUÇÃO MINERAL. Folha SC.20 Porto Velho. Rio de Janeiro, 1978. 663 p., p. 17-184. (Levantamento de Recursos Naturais, 16).

LEDRU, P.; MILEZI, J. P. The geology and metallogeny of French Guiana and the links with West Africa. In: SIMPÓSIO DA GEOLOGIA, 6., 1999, Manaus. Resumos Expandidos ... Manaus: SBG, 1999.

LEITE, A. A. S. Geoquímica, petrogênese e evolução estrutural dos granitóides arqueanos da região de Xinguara. SE do Cráton Amazônico. 2001. 330 p. Tese (Doutorado) - Centro de Geociências, Universidade Federal do Pará, Belém.

Geologia e Recursos Minerais da Amazônia Brasileira.

Sistema de Informações Geográficas & Mapa na escala 1:1 750 000

[topo](#)

Referências Bibliográficas

LEITE, A. A. S.; DALL'AGNOL, R. Estratigrafia e aspectos geológicos da região de ocorrência do granito Xinguara (SE do Pará) In: SIMPÓSIO DE GEOLOGIA DA AMAZÔNIA, 4., 1994, Belém. Resumos Expandidos... Belém: SBG, 1994. p. 325-327.

LE MOS, V. P. Evolução mineralógica e geoquímica de lateritos sobre rochas do Complexo de Maecurú - Pará. 1990. Tese (Doutorado) - Universidade Federal do Pará, Belém.

LE MOS, V. P.; VILLAS, R. N. Alteração supergênica das rochas básicas do Grupo Grão Pará - implicações sobre a gênese do depósito de bauxita de N5, Serra dos Carajás. Revista Brasileira de Geociências, São Paulo, v. 13, n. 3, p. 165-177, 1983.

LENHARO, S. L. R. Evolução Magmática e Modelo Metalogenético dos Granitos Mineralizados da Região de Pitinga, Amazonas, Brasil. 1998. 290p. Tese (Doutorado) - Escola Politécnica, Universidade de São Paulo, São Paulo.

LEONARDOS, O. H. et al. The Cumaru mesothermal granodiorite-hosted gold mineralization, Amazon Craton, Brazil. In: BRAZIL GOLD 91, Belo Horizonte, 1991. Proceedings of the Symposium... Belo Horizonte, 1991. p. 557-563.

LIMA, M. I. C.; MONTALVÃO, R. M. G.; ISSLER, R. S. et al. Geologia. In: BRASIL. DEPARTAMENTO NACIONAL DA PRODUÇÃO MINERAL. PROJETO RADAMBRASIL. Folha NA/NB.22 - Macapá. Rio de Janeiro, 1974. (Levantamento de Recursos Naturais, 6).

LIMA, M. I. C.; PIRES, J. L. Geologia da região do Alto Rio Negro - AM. In: SIMPÓSIO DE GEOLOGIA DA AMAZÔNIA, 2., 1985. Belém. Anais... Belém: SBG, 1985. v. 1, p. 140-154.

LOVATO, O. G.; CAYE, B. R.; ARAÚJO, C. C. et al. Folha SB.23-V-D, Barra do Corda: escala 1:250.000. Brasília: CPRM, 1994. Programa Levantamentos Geológicos Básicos do Brasil - PLGB. Programa Grande Carajás.

LUZARDO, R. Formação Daraá. In: ALMEIDA, M. E. (Ed.) Geologia e Recursos Minerais das Folhas NA.20-Y e SA.20-V-A e SA.20-V-B, Projeto Serra Imeri: Nota Explicativa. Manaus: CPRM, 2000. 1 CD-ROM.

LUZARDO, R.; LARIZZATTI, J. H.; GIOVANNINI, C. A. Formação Aracá. In: ALMEIDA, M. E. (Ed.) Geologia e Recursos Minerais das Folhas NA.20-Y e SA.20-V-A e SA.20-V-B, Projeto Serra Imeri: Nota Explicativa. Manaus: CPRM, 2000. 1 CD-ROM.

MACAMBIRA, E. M. B.; VALE, A. G. São Félix do Xingu, Folha SB.22-Y-B: estado do Pará. Escala 1:250.000. Brasília: CPRM, 1996. 384 p. Programa de Levantamentos Geológicos Básicos do Brasil - PLGB.

Geologia e Recursos Minerais da Amazônia Brasileira.

Sistema de Informações Geográficas & Mapa na escala 1:1 750 000

[topo](#)

Referências Bibliográficas

MACAMBIRA, J. B.; KOTSCHOUBEY, B.; SANTOS, M. D. et al. Estratigrafia e Mineralizações Primárias de ouro da Aba Sul do Sinclínio de Gradaús – Sul do Pará. In: CONGRESSO BRASILEIRO DE GEOLOGIA, 34. 1986, Goiânia, Goiás. Anais ... Goiânia: SBG, 1986. v. 5.

MACAMBIRA, J. B.; SCHELLER, T. Estudo comparativo entre métodos geocronológicos aplicados em zircões; o caso do granodiorito Rio Maria, Província de Carajás. In: SIMPÓSIO DE GEOLOGIA DA AMAZÔNIA, 4., 1994, Belém. Boletim ... Belém: SBG, 1994. p. 339-342.

MACAMBIRA, M. J. B. Chronologie U-Pb, Rb-Sr, K-Ar et croissance de la croûte continentale dans l'Amazonie du sud-est: exemple de la région de Rio Maria, Province de Carajás, Brésil. 1992. Tese (Doutorado) - Université de Montpellier II, França.

MACAMBIRA, M. J. B.; LAFON, J. M.; BARRADAS, G. A. Le granite de Xinguara, témoin d'un magnetisme monzogranitique dans l'archéen de l'Amazonie orientale, Brésil. Académie des Sciences, v. 313, p. 781-785, 1991 (Série Z).

MACAMBIRA, M. J. B.; LAFON, J. M.; DALL'AGNOL, R. et al. Geocronologia e granitogênese da Província Amazônica Central Brasileira: uma revisão. Revista Brasileira de Geociências, São Paulo, v.20, n. 1,2,3,4, p. 158-266, 1990.

MACAMBIRA, M. J. B.; LANCELOT, J. Time constraints of the Archean Rio Maria crust, Southeastern Amazonian Craton, Brazil. International Geology Review, v. 38, p. 1134-1142, 1996.

MACAMBIRA, M. J. B.; LANCELOT, J. R. Em busca do embasamento arqueano da região de Rio Maria, Sudeste do Estado do Pará. In: SYMPOSIUM DE GEOLOGIA DA AMAZÔNIA, 3., 1991, Belém. Anais... Belém: SBG, 1991. p. 49-58.

MACHADO, N. et al. Geocronologia U-Pb da Província Metalogenética de Carajás, Pará: resultados preliminares In: CONGRESSO LATINO AMERICANO DE GEOLOGIA, 7., 1988, Belém. Anais ... Belém: SBG, 1988. p. 339-344.

MACHADO, N., LINDENMAYER, D. LINDENMAYER, Z. Geocronologia U-Pb da Província Metalogenética de Carajás, Pará: resultados preliminares In: CONGRESSO BRASILEIRO DE GEOLOGIA, 7., 1988, Belém. Anais ... Belém: SBG, 1988. p. 339-347.

MACHADO, N., LINDENMAYER, Z., KROGH, T. E. et al. U/Pb geochronology of archean magmatism and basement reactivation in the Carajás area, Amazon shield, Brazil. Precambrian Research, n. 49, p. 329-354, 1991.

MACHADO, N.; CARNEIRO, M.A. U/Pb evidence of Late Archean tectonothermal activity in Southern São Francisco Shield, Brazil. Can. Jour. of Earth Sci., n. 29, p. 2341-6, 1992.

Geologia e Recursos Minerais da Amazônia Brasileira.

Sistema de Informações Geográficas & Mapa na escala 1:1 750 000

[topo](#)

Referências Bibliográficas

MACHADO, N.; NOCE, C. M.; FENG, R. Idades $^{207}\text{Pb}/^{206}\text{Pb}$ de Zircões Detríticos de Rochas Metassedimentares da Região do Quadrilátero Ferrífero, Sul do Cráton do São Francisco: Considerações Sobre Áreas-Fonte e Idades de Sedimentação. In: SIMPÓSIO SOBRE O CRÁTON DO SÃO FRANCISCO, 2., 1993, Salvador. Anais... Salvador: SBG/SGM, 1993. p. 149-151.

MACHADO, N.; NOCE, C. M.; OLIVEIRA, O. A. B. et al. Evolução geológica do Quadrilátero Ferrífero no Arqueano e Proterozóico Inferior, com base em geocronologia U/Pb. In: SIMPÓSIO DE GEOLOGIA DE MINAS GERAIS, 5, 1989, Belo Horizonte. Anais... Belo Horizonte: SBG, 1989. p. 1-5. Boletim SBG - Núcleo Minas Gerais 10.

MACHADO, N.; SCHRANK, A. NOCE, C. M. et al. Ages of detrital zircon from Archean-Paleoproterozoic sequences: implications for greestone belt setting and evolution of a TransAmazonian foreland basin in the Quadrilátero Ferrífero. Southeast Brazil. Earth Planet Sc. Lett, n. 141, p. 259-276, 1996.

MAGALHÃES, M. S. Minerais opacos e susceptibilidade magnética de granitóides da Amazônia Oriental: implicações petrológicas. 1991. 274 p. Tese (Mestrado) - Universidade Federal do Pará, Belém.

MAGALHÃES, M. S.; DALL'AGNOL, R. Considerações petrológicas baseadas em estudo de minerais opacos e susceptibilidade magnética no granodiorito Rio Maria (região de Rio Maria-Sudeste do Pará). In: SIMPÓSIO DE GEOLOGIA DA AMAZÔNIA, 3., 1991, Belém. Anais... Belém: SBG, 1991. p. 70-80.

MAGALHÃES, M. S.; FIGUEIREDO, M. A. B. M., ALTHOFF, F. J. Comportamento magnético do Tonalito Arco Verde e do granito Garantã, Rio Maria, Pará: Susceptibilidade magnética e minerais opacos. In: SIMPÓSIO DE GEOLOGIA DA AMAZÔNIA, 4., 1994, Belém. Boletim ... Belém: SBG, 1994. p. 347-348.

MAIA, R.G.N.; GODOY, H.K., YAMAGUTI, H.S. et al. Projeto Carvão no Alto Solimões. Manaus: CPRM, 1977. 11 v. Relatório Final.

MANDETTA, P.; VEIGA JR., J.P.; OLIVEIRA, J.R. Reconhecimento geológico e geoquímico ao longo do rio Pitinga - afluente do rio Uatumã. CPRM, 1974. 126 p. Inédito. Publicação 1589.

MARINHO, P. A. et al. Projeto Sudoeste do Amapá: relatório final. Belém: DNPM/CPRM, 1978. 5 v. il.

MARINHO, P. A.; FARIA, C. A S. Projeto Mapari: relatório final. Belém: GEBAM/CPRM, 1982. 3 v.

MARINHO, P. A.; SOUZA, A N., QUARESMA, J. B. et al. Projeto Cérbero I: relatório final. Belém: GEBAN/CPRM, 1983. 4 v.

Geologia e Recursos Minerais da Amazônia Brasileira.

Sistema de Informações Geográficas & Mapa na escala 1:1 750 000

[topo](#)

Referências Bibliográficas

MARTINS, R. C.; ARAÚJO, O. J. B. Projeto de integração geológico-geofísica sul do Pará: Relatório Final. Belém: CPRM, 1979. 12 v.

McREATH, I., FARACO, M. T. L. Sm-Nd and Rb-Sr systems in part of the Vila Nova metamorphic suite, northern Brazil. SSAGI, In: South AMERICAN SYMPOSIUM ON ISOTOPIC GEOLOGY, 1997, Campos Jordão, São Paulo. Extended Abstract ... Campos do Jordão: SBG, 1997. p. 194-196.

MEDEIROS FILHO, C. A.; MEIRELES, E. M. Dados preliminares sobre a ocorrência de cromita na área Luanga. In: SIMPÓSIO DE GEOLOGIA DA AMAZÔNIA, 2., 1985, Belém. Anais ... Belém: SBG, 1985. v. 3, p. 90-96.

MEDEIROS, H. et al. Geology of the Rio Maria area (Eastern Amazonian region-Brazil): An Example of Archaean granite-greenstone Terrane intruded by anorogenic granites of middle Proterozoic ages. In: FINAL MEETING OF THE WORKING GROUP PROJECT 204, IUGS-UNESCO, 1987, Carajás-Pará. Extended Abstract... Carajás: IUGS-UNESCO, 1987. p. 97-107.

MEDEIROS, H.; DALL'AGNOL, R. Petrologia da porção leste do batólito granodiorítico Rio Maria, Sudeste do Pará. In: CONGRESSO BRASILEIRO DE GEOLOGIA, 35., 1988, Belém. Anais ... Belém: SBG, 1988. v. 3, p. 1488-1499.

MEDEIROS, V. C. Aracaju NE, Folha SC.24-X: Estados da Paraíba, Pernambuco, Alagoas, Sergipe e Bahia. Escala 1:500.000. Geologia e Metalogênese. Recife: CPRM, 2000. 1 CD-ROM. Programa Levantamentos Geológicos Básicos do Brasil - PLGB.

MELLITO, K. M.; TASSINARI, C. C. G. Aplicação dos métodos Rb-Sr e Pb-Pb à evolução da mineralização cuprífera do depósito de Salobo 3 a, Província Mineral de Carajás, Pará. In: CONGRESSO BRASILEIRO DE GEOLOGIA, 40., 1998, Belo Horizonte. Proceedings... Belo Horizonte: SBG, 1990. p. 119.

MELO, A. F. F.; SANTOS, A. J.; CUNHA, M. T. P. et al. Projeto Molibdênio em Roraima: Relatório Final. Manaus: DNPM/CPRM, 1978. v. I-A e B.

MELO, A. F. F.; VILLAS BOAS, P. F. Projeto Alto Rio Negro: Relatório Preliminar. Manaus: CPRM, 1993. 3 v. Não publicado.

MELO, L. V. Estudo do campo urucum do depósito Amapari. 2001. Dissertação (Mestrado) - Centro de Geociências, Universidade Federal do Pará, Belém.

METAL MINING AGENCY OF JAPAN/ JAPAN INTERNATIONAL COOPERATION AGENCY. Report on Geological Survey of Anta Gorda: phase 2. São Paulo: DNPM/CPRM/MMAJ/JICA, 1982. 1 v.

Geologia e Recursos Minerais da Amazônia Brasileira.

Sistema de Informações Geográficas & Mapa na escala 1:1 750 000

[topo](#)

Referências Bibliográficas

MINERAÇÃO SERRA DO OESTE LTDA. Relatório final de pesquisa. [s.n.t.], 1978. DNPM 808067/74.

MINERAÇÃO SERRA DO SUL LTDA. Relatório final de pesquisa. [s.n.t.]. DNPM 5080/77, 5882/77 e 5916/77.

MIRIM V. R. N. Relatório Final de Pesquisa. Processo nº 866.041/042/91. Cuiabá: Mineração Tanagra Ltda, 1999.

MIRIM V. R. N. Relatório Preliminar de Pesquisa. Processo DNPM nº 869.311/95. Cuiabá: Guaporé Mineração Ltda, 2000.

MONTALVÃO, R. G. M.; MUNIZ, C .M.; ISSLER, R. S. et al. Geologia In: BRASIL. DEPARTAMENTO NACIONAL DA PRODUÇÃO MINERAL. PROJETO RADAMBRASIL. Folha NA.20-Boa Vista e parte das folhas NA.21-Tumucumaque, NB.20-Roraima e NB.21. Rio de Janeiro, 1975. (Levantamento de Recursos Naturais, 8).

MONTEIRO, H. Projeto Jauru: Relatório Preliminar Único de Pesquisa. Cuiabá: Mineração Manati S.A., 1985. 5 v.

MONTEIRO, H., MACÊDO, P. M.; SILVA, M. et al. O Greenstone Belt do Alto Jauru. In: CONGRESSO BRASILEIRO DE GEOLOGIA, 34., 1986, Goiânia. Anais ... Goiânia: SBG, 1986. v. 2, p. 631-647.

NEDER, R. D.; FIGUEIREDO, B. R.; BEAUDRY, C. et al. The expedito massive sulphide deposit, Mato Grosso. Revista Brasileira de Geociências, v. 30, n. 2, p. 222—225, 2000.

NEVES, A. P., VALE, A. G. Redenção, Folha SC.22-X-A: Estado do Pará. Belém: CPRM, 1995. Programa Levantamentos Geológicos Básicos do Brasil - PLGB.

NOGUEIRA, A. C. R.; TRUCKEMBROAT, W.; PINHEIRO, R. V. L. Formação de Águas Claras, Pré-Cambriano da Serra dos Carajás: redescritção e redefinição litoestratigráfica. Boletim do Museu Paraense Emílio Goeldi, n. 7, p. 177-197, [19??]. (Série Ciências da Terra).

NUNES, A. R. et al. A descoberta do depósito de Breves na Província Mineral de Carajás. In: SIMPÓSIO DE GEOLOGIA DA AMAZÔNIA, 7., 2001, Belém. Anais... Belém: SBG, 2001.

OLIVEIRA, A. da S. et al. Geologia da Folha NA.21-Tumucumaque e parte da Folha NB.21. In: BRASIL. DEPARTAMENTO NACIONAL DA PRODUÇÃO MINERAL. Projeto RADAMBRASIL. Folha NA.21, Tumucumaque, e parte da Folha NB.21, Roraima. Rio de Janeiro, 1975.

Geologia e Recursos Minerais da Amazônia Brasileira.

Sistema de Informações Geográficas & Mapa na escala 1:1 750 000

[topo](#)

Referências Bibliográficas

OLIVEIRA, C. C. Projeto Mapas Metalogenéticos e de Previsão de Recursos Minerais: Folha SC.22-X-D, Miracema do Norte. Escala 1:1250.000. Goiânia: CPRM, 1984.

OLIVEIRA, C. M. et al. A laterita titanífera de Maracónai. In: CONGRESSO BRASILEIRO DE GEOLOGIA, 35., 1988, Belém. Anais... Belém: SBG, 1988. v.1, p.271-277.

OLIVEIRA, J. R.; SILVA NETO, C. S.; COSTA, E. J. S. Serra Pelada, Folha SB.22-X-C: estado do Pará. Brasília: CPRM, 1994. 248 p. Programa Levantamentos Geológicos Básicos do Brasil - PLGB.

OLIVEIRA, M. J. R.; LUZARDO, R.; FARIA, M. S. G. et al. A Suíte Intrusiva Água Branca no Sudeste de Roraima, In: SIMPÓSIO DE GEOLOGIA DA AMAZÔNIA, 5., 1996, Belém. Anais... Belém: SBG, 1996a. p. 86-89.

OLIVEIRA, M. J. R.; ALMEIDA, M. E.; LUZARDO, R. et al. Litogeoquímica da Suíte Intrusiva Água Branca - SE de Roraima. CONGRESSO BRASILEIRO DE GEOLOGIA, 39., 1996, Salvador. Anais... Salvador: SBG, 1996b. v.2, p. 213-216.

OLIVEIRA, M. J. R.; LUZARDO R. de. Geologia Estrutural. In: COMPANHIA DE PESQUISA DE RECURSOS MINERAIS (Ed.) Programa Levantamentos Geológicos Básicos do Brasil: Caracarái, Folhas NA.20-Z-B e NA.20-Z-D (integrais), NA.20-Z-A, NA.21-Y-A, NA.20-Z-C e NA.21-Y-C (parciais). Escala 1:500.000. E. CPRM: Brasília, 2000. 1 CD-ROM.

PAIVA, G. Geologia do alto Rio Branco. Traços principais. Relatório Anual do Serviço Geológico e Mineralógico. Rio de Janeiro: DNPM, 1929. p.12-16.

PAIVA, G. Vale do Rio Negro: fisiografia e geologia. Rio de Janeiro, 1929. 62 p. (Serv. Geol. Mineral, 8).

PARO, M. A. Relatório Final de Pesquisa. Processos nºs 861.740/809/810/79. Cuiabá: Mineração Santa Elina Ind. Com. Ltda. 1986.

PAYOLLA, B. L. As rochas graníticas e sieníticas das Cachoeiras Teotônio e Santo Antônio, rio Madeira, Porto Velho, Rondônia: geologia, petrografia e geoquímica. 1994. 145 p. Dissertação (Mestrado) - Instituto de Geociências, Universidade de Brasília, Brasília.

PESSOA, M. R., SANTIAGO, A. F., ANDRADE, A. F. et al. Projeto Jamanxim. Relatório final. Manaus: CPRM, 1977. 3 v.

PIMENTEL, M. M.; MACHADO, N. Geocronologia U-Pb dos terrenos granito-greenstone do Rio Maria-Pará. In: CONGRESSO BRASILEIRO DE GEOLOGIA, 38., 1994, Balneário Camboriú, Santa Catarina. Resumos Expandidos... Balneário Camboriú: SBG, 1994. v. 2, p. 390-391.

Geologia e Recursos Minerais da Amazônia Brasileira.

Sistema de Informações Geográficas & Mapa na escala 1:1 750 000

[topo](#)

Referências Bibliográficas

PINHEIRO S. S. Formação Içá. In: COMPANHIA DE PESQUISA DE RECURSOS MINERIS (Ed.) Programa Levantamentos Geológicos Básicos do Brasil. Caracarái, Folhas NA.20-Z-B e NA.20-Z-D (integrais), NA.20-Z-A, NA.21-Y-A, NA.20-Z-C e NA.21-Y-C (parciais). Escala 1:500.000. Estado de Roraima. CPRM: Brasília, 2000. 1 CD-ROM.

PINHEIRO, S. S.; FERNANDES, P. E. C. A.; PEREIRA, E. R. et al. Geologia. In: BRASIL. DEPARTAMENTO NACIONAL DA PRODUÇÃO MINERAL. PROJETO RADAMBRASIL. Folha NA.19; Pico da Neblina. Rio de Janeiro: DNPM, 1976. p.17-137 (Levantamento de Recursos Naturais,11).

PINHEIRO, S. S.; NUNES A. C. B.; COSTI, H. T. et al. Projeto Catrimâni-Uraricoera: relatório de progresso. Manaus:CPRM, 1981. v.2-b, p. 399-401

PINHEIRO, S. S.; NUNES, A. C. B.; COSTI, H. et al. Projeto Catrimâni-Uraricoera: relatório de progresso. Manaus: CPRM, 1981. 319 p. parte 1.

PINHEIRO, S. S.; REIS, N. J.; COSTI, H. T. Geologia da Região de Caburá, Nordeste de Roraima. Escala 1:100.000. Estado de Roraima. Manaus: CPRM, 1990. v.1. Programa Levantamentos Geológicos Básicos do Brasil – PLGB.

PINHO, F. E. C. The origin of the Cabaçal Cu-Au deposit, Alto Jauru greenstone belt, Brazil. 1996. 211 p. Tese (Doutorado) - The University of Western Ontario, Canada.

PINTO FILHO, F. P.; FREITAS, A. F.; MELO, C. F. et al. Projeto Sudeste de Rondônia. Relatório Final. Porto Velho: CPRM, 1977. 4 v.

RAJAB, A. Catálogo de rochas ornamentais do Estado do Mato Grosso. Cuiabá: DNPM, 1998. 78 p.

RAMGRAB, G. E.; DAMIÃO, R. N. Reconhecimento geológico dos rios Anauá e Barauana. Boa Vista: DNPM, 1970. 40 p., il. Relatório Inédito, 673.

RAMGRAB, G. E.; WILDNER, W. Folha SH.22-Y-C, Pedro Osório, escala 1:250.000. Brasília: CPRM, 2000. Programa de Levantamentos Geológicos Básicos do Brasil – PLGB.

RAMGRAB, G. E.; WILDNER, W.; CAMOZZATO, E. Folha SH.22-Y-B, Porto Alegre, escala 1:250.000. Brasília: CPRM, 1998. Programa de Levantamentos Geológicos Básicos do Brasil – PLGB.

RAMOS, C. R. Relatório de viagem realizada ao rio Cauaburi. Belém: DNPM, 1972. 9 p.

RAPOSO, C., MATOS, E.C. O Prospecto Uranífero Rio Cristalino - Pará. In: CONGRESSO GERAL DE ENERGIA NUCLEAR, 6, 1994.

Geologia e Recursos Minerais da Amazônia Brasileira.

Sistema de Informações Geográficas & Mapa na escala 1:1 750 000

[topo](#)

Referências Bibliográficas

REIS, C. C.; MONTEIRO, E. A. Reconhecimento geológico ao longo dos rios Curicuriari, Capuari e áreas adjacentes, região do alto rio Negro, Estado do Amazonas, Brasil. CPRM: Manaus, 1995. 12 p. Relatório de Viagem. Projeto Integração Alto Rio Negro-Serra Imeri. Inédito.

REIS, F. N. et al. O Depósito de sulfetos de Cu + Au de Serra Verde: Província Mineral de Carajás: Caracterização Mineralógica. Rochas Encaixantes. [S.N.T.]

REIS, N. J. Campos de Dunas. In: ALMEIDA, M. E. (Ed.) Geologia e Recursos Minerais das Folhas NA.20-Y e SA.20-V-A e SA.20-V-B, Projeto Serra Imeri. Nota Explicativa. Manaus: CPRM, 2000. 1 CD-ROM.

REIS, N. J. Formação Urupi. In: COMPANHIA DE PESQUISA DE RECURSOS MINERAIS. Caracará, Folhas NA.20-Z-B e NA.20-Z-D (integrais), NA.20-Z-A, NA.21-Y-A, NA.20-Z-C e NA.21-Y-C (parciais): escala 1:500.000. Estado de Roraima. Manaus, 2000. Programa Levantamentos Geológicos Básicos do Brasil – PLGB.

REIS, N. J. Léxico Estratigráfico de Roraima. CPRM, Manaus: CPRM, 1998. 86 p. Relatório Interno. Inédito.

REIS, N. J. Projeto Mapas Metalogenéticos e de Previsão de Recursos Minerais: Folhas NB.20-Z-B/NB.20-Z-D/NB.21-Y-A/NB.21-Y-C, Vila Surumu / Monte Roraima / Rio Maú. Escala 1: 250.000; Relatório Final. Manaus: CPRM, 1983. 9 p.

REIS, N. J. Geologia da Região de Caburaí: Carta Geológica das Folhas Rio Quinô/Monte Roraima, Rio Cotingo/Monte Caburaí e Rio Viruaquim (parte), 1:100.000. Manaus: CPRM, 1990.

REIS, N. J.; CARVALHO, A. S. Coberturas sedimentares do Mesoproterozóico do Estado de Roraima. Avaliação e discussão de seu modo de ocorrência. Revista Brasileira de Geociências, São Paulo, v. 26, n. 4, p. 217-226, 1996.

REIS, N. J.; FARIA, M. S. G. Projeto Granitóides do Norte de Roraima. CPRM: Manaus, 1998. 9 p. Relatório de Viagem.

REIS, N. J.; FARIA, M. S. G.; FRAGA, L. M. B. et al. Orosirian Calc-Alkaline Volcanism and the Orocaima Event in the Northern Amazonian Craton, Eastern Roraima State, Brazil. Revista Brasileira de Geociências, São Paulo, v. 30, n. 3, p. 380-383, 2000.

REIS, N. J.; FARIA, M. S. G.; HADDAD, R. C. et al. Vulcanismo Calci-Alcalino Paleoproterozóico do Setor Oriental do Estado de Roraima - Escudo das Guianas. In: SIMPÓSIO SOBRE VULCANISMO E AMBIENTES ASSOCIADOS, 1., 1999, Gramado. Anais... Gramado: SBG, 1999. p. 78.

Geologia e Recursos Minerais da Amazônia Brasileira.

Sistema de Informações Geográficas & Mapa na escala 1:1 750 000

[topo](#)

Referências Bibliográficas

REIS, N. J.; FARIA, M. S. G.; MAIA, M. A. M. O Quadro Cenozóico da Porção Norte-Oriental do Estado de Roraima. In: SIMPÓSIO DE GEOLOGIA DA AMAZÔNIA, 7., 2001, Belém. Anais... Belém: SBG, 2001. p. 44-47

REIS, N. J.; FRAGA, L. M. B. Geologia do Estado de Roraima. CPRM: Manaus, 1998. 24 p. Publicação Interna. Inédito.

REIS, N. J.; FRAGA, L. M. B. Geologic and tectonic framework of Roraima State - Guiana Shield. In: INTERNATIONAL GEOLOGICAL CONGRESS, 31., 2000, Rio de Janeiro. Expanded Abstract... Rio de Janeiro: CPRM, 2000. 1 CD-ROM.

REIS, N. J.; FRAGA, L. M. B. The Kanuku Concept Review in that portion of Central Guiana Domain, Guiana Shield. In: INTERNATIONAL GEOLOGICAL CONGRESS, 31., 2000, Rio de Janeiro. Expanded Abstract... Rio de Janeiro: CPRM, 2000. 1 CD-ROM.

REIS, N. J.; FRAGA, L. M. B. Vulcanismo Surumu- Estado de Roraima: Caracterização de seu comportamento químico à luz de novos dados. In: CONGRESSO BRASILEIRO DE GEOLOGIA, 39., 1996, Salvador. Anais... Salvador: SBG, 1996. v.2, p. 88-90.

REIS, N. J.; FRAGA, L. M. B.; PINHEIRO, S. S. Reconhecimento Geológico da Região do rio Uatatás – setor oeste do Estado de Roraima. In: SIMPÓSIO DE GEOLOGIA DA AMAZÔNIA, 4., 1994, Belém. Anais... Belém: SBG, 1994. p. 33-36.

REIS, N. J.; MILLIOTI C.; LUZARDO R. et al. Formação Seringa. In: COMPANHIA DE PESQUISA DE RECURSOS MINERIS (Ed.) Programa Levantamentos Geológicos Básicos do Brasil. Caracarái, Folhas NA.20-Z-B e NA.20-Z-D (integrais), NA.20-Z-A, NA.21-Y-A, NA.20-Z-C e NA.21-Y-C (parciais). Escala 1:500.000. Estado de Roraima. CPRM: Brasília, 2000. 1 CD-ROM.

REIS, N. J.; NUNES, N. S. V.; PINHEIRO, S. S. A Cobertura Mesozóica do Hemigráben Tacutu – Estado de Roraima. Uma abordagem ao Paleo-ambiente da Formação Serra do Tucano. In: CONGRESSO BRASILEIRO DE GEOLOGIA, 38., 1994, Balneário Camboriú, Santa Catarina. Anais... Balneário Camboriú: SBG, 1994. v. 3, p. 234-235.

REIS, N. J.; PINHEIRO, S. S.; COSTI, H. T. et al. A Cobertura Sedimentar Proterozóica Média do Supergrupo Roraima no Norte do Estado de Roraima, Brasil: Atribuições aos seus Sistemas Depositionais e Esquema Evolutivo da sua Borda Meridional. In: CONGRESSO BRASILEIRO DE GEOLOGIA, 36., 1990, Natal. Anais... Natal: SBG, 1990. p. 66-81.

REIS, N. J.; PINHEIRO, S. S.; COSTI, H. T. et al. A Subdivisão do Grupo Suapi no Contexto do Supergrupo Roraima, Porção Setentrional do T.F. de Roraima. In: CONGRESSO LATINOAMERICANO DE GEOLOGIA, 7., 1988, Belém. Anais... Belém: SBG, 1988.

Geologia e Recursos Minerais da Amazônia Brasileira.

Sistema de Informações Geográficas & Mapa na escala 1:1 750 000

[topo](#)

Referências Bibliográficas

REIS, N. J.; SANTOS, J. O. S.; FLETCHER, I. Two Distinctive Proterozoic Sedimentary Covers in the Northern Amazonian Craton, Roraima State, Brazil. In: INTERNATIONAL GEOLOGICAL CONGRESS, 31., 2000, Rio de Janeiro. Expanded Abstract... Rio de Janeiro: CPRM, 2000. 1 CD-ROM.

REIS, N. J.; SANTOS, J. O. S.; RIKER, S. R. L. et al. A Cobertura Sedimentar Roraima na serra das Surucucus - Enfoque a seus Ambientes Deposicionais. In: SIMPÓSIO DE GEOLOGIA DA AMAZÔNIA, 3., 1991, Belém. Anais... Belém: SBG, 1991. p. 361-370.

REIS, N. J.; SOUZA, M. A. P. Aspectos Geológicos do Domínio Baixo Rio Branco - DBRB. CPRM: Manaus, 1998. 11 p., il. Relatório Interno. Inédito.

REIS, N. J.; YÁNEZ, G. Estratigrafia do Bloco Sedimentar Pacaraima (BSP) ao longo da Fronteira Brasil - Venezuela (Santa Elena de Uairén - Monte Roraima). In: SIMPÓSIO DE GEOLOGIA DA AMZÔNIA, 6., 1999, Manaus. Resumos Expandidos... Manaus: SBG, 1999. p. 427-430

REIS, N. J.; YÁNEZ, G. O Supergrupo Roraima ao longo da Faixa Fronteira entre Brasil e Venezuela (Santa Elena de Uairén - Monte Roraima). In: REIS, N. J.; MONTEIRO, M. A. S. (Ed.) Contribuição à Geologia da Amazônia. Manaus: SBG/Núcleo Norte, 2001. p. 115-147.

RELATÓRIO Final de Pesquisa de Ouro em Regina, Território Federal do Amapá. Belém, 1984. Processos DNPM 803.611/78 e 803.612/78.

RELATÓRIO Final de Pesquisa para Ouro. Macapá: Mineração Yukio Yoshidome, 1988. Processo DNPM 850.032/82.

RELATÓRIO final de pesquisa para ouro. Rio de Janeiro: Mineração Porto Grande Indústria e Comércio Ltda. 1989. Processo DNPM 850.815/82 e 850.817/82.

RIOS, F. J. A jazida de wolframita de Pedra Preta. Granito Musa, Amazônia Oriental (PA): estudo dos Fluidos mineralizantes e isótopos estáveis de oxigênio em veios hidrotermais. 1995. Tese (Doutorado) - Centro de Geociências, Universidade Federal do Pará, Belém.

RIZZOTTO, G. J. Petrologia e ambiente tectônico do Grupo Nova Brasilândia-RO. 1999. 136 p. Dissertação (Mestrado) - Universidade Federal do Rio Grande do Sul, Porto Alegre.

RIZZOTTO, G. J.;, SCANDOLARA, J. E.; SILVA, C. R. et al. Geology and preliminary geochemistry of the midlle proterozoic Serra da Providência rapakivi granite-Rondônia, Brazil. In: DALL'AGNOL, R., MACAMBIRA, M. J. B.; COSTI, H. T. (Eds.). Symposium on Rapakivi Granites and Related Rocks, 1995, Belém. Abstracts Volume... Belém, 1995. p. 67-68.

Geologia e Recursos Minerais da Amazônia Brasileira.

Sistema de Informações Geográficas & Mapa na escala 1:1 750 000

[topo](#)

Referências Bibliográficas

RODRIGUES, E. S.; LAFON, J. M.; SCHELLER, T. Geocronologia Pb-Pb da província Mineral do carajás: primeiros resultados In: CONGRESSO BRASILEIRO DE GEOLOGIA, 37., 1992, São Paulo. Resumos Expandidos... São Paulo: SBG, 1992. v. 2, p. 183-185.

RODRIGUES, T. L.; PASTANA, Flavilla, C.A. C.; CAMOZZATO, E. et al. Folha SB.23-X-A, Bacabal: escala 1:250.000. Belém: CPRM, 1994. Programa Grande Carajás. Programa Levantamentos Geológicos Básicos do Brasil - PLGB.

RODRIGUES, T. L.; PASTANA, ARAÚJO, C. C.; CAMOZZATO, E et al. Folhas SA.23-Z-A/SA.23-X-C, São Luis/Cururupu: escala 1:250.000. Belém: CPRM, 1994. Programa Grande Carajás. Programa Levantamentos Geológicos Básicos do Brasil - PLGB. CPRM, 1994.

ROMANINI S. J. Geologia e resultados prospectivos da área Rio Branco Alta Floresta, Rondônia. Porto Alegre: CPRM, 2000. 38 p. (Informe de Recursos Minerais. Série Metais do Grupo da Platina e Associados, 08).

ROMANINI, S. J. Mapa geológico preliminar da Serra Céu Azul/RO: Prospecção geoquímica e síntese geológico-metalogenética. Porto Alegre: CPRM, 1997. (Informe de Recursos Minerais. Série Metais do Grupo da Platina e Associados, 03).

ROMANINI, S. J. Mapa geológico preliminar da Serrado Colorado/RO. Síntese geológico-metalogenética. Porto Alegre: CPRM, 1997. (Informe de Recursos Minerais. Série Metais do Grupo da Platina e Associados, 02).

ROMANINI, S. J. Projeto/RO: geologia e resultados prospectivos - área de Cacoal. Porto Alegre: CPRM, 1992.

SAES, G. S. Evolução tectônica e paleogeográfica do aulacógeno Aguapeí (1.2-1.0 Ga) e dos terrenos do seu embasamento na porção sul do Cráton Amazônico. 1999. 135 p. Tese (Doutorado) – Instituto de Geociências, Universidade de São Paulo, São Paulo.

SAES, G. S.; LEITE, J. D.; MACAMBIRA, M. B. Stratigraphy and Sedimentary Environments of Proterozoic Sequences in Cachimbo and Caiabis/Aripuanã Basins, Amazon Craton, Brasil. São Paulo:IG/USP, 2001.

SANDWELL, D. T.; SMITH, W. H. F. Marine gravite anomaly from Geosat and ERS 1 satellite altimetry. Journal of Geophysical Research, v. 102, n. B5, p. 10039-10054, 1997.

SANTIAGO, A. F.; SILVA, M. A.; PINHEIRO, S. S. et al. Suíte Intrusiva Tapuruquara. In: ALMEIDA, M. E. (Ed.) Geologia e Recursos Minerais das Folhas NA.20-Y e SA.20-V-A e SA.20-V-B: Projeto Serra Imeri. Nota Explicativa. Manaus: CPRM, 2000. 1 CD-ROM.

Geologia e Recursos Minerais da Amazônia Brasileira.

Sistema de Informações Geográficas & Mapa na escala 1:1 750 000

[topo](#)

Referências Bibliográficas

SANTORO, E. Geologia da folha Cabreúva (SP). 1984. 114 p. Dissertação (Mestrado) – Instituto de Geociências, Universidade de São Paulo, São Paulo.

SANTOS, A.; PENA FILHO, J. I. C. Xinguara, Folha SB.22-Z-C: Estado do Pará. Brasília: CPRM, 2000. 1 CD-ROM. Programa Levantamentos Geológicos Básicos do Brasil - PLGB.

SANTOS, C. A. S.; MELO, A. F. F. Projeto Serra Imeri. Manaus: CPRM, 1993. Relatório de Progresso. Inédito.

SANTOS, J. O. S. A Parte Setentrional do Cráton Amazônico (Escudo das Guianas) e a Bacia Amazônica. Texto explicativo. In: SCHOBENHAUS, C. (Ed.) Mapa Geológico do Brasil e da área oceânica adjacente, incluindo depósitos minerais, escala 1:250.000. Brasília: DNPM, 1981.

SANTOS, J. O. S. A parte Setentrional do Cráton Amazônico (Escudo das Guianas) e a Bacia Amazônica. In: SCHOBENHAUS, C.; CAMPOS, D. A.; DERZE, G. R. et al. Geologia do Brasil: texto explicativo do mapa geológico do Brasil e da área oceânica adjacente, incluindo depósitos minerais. Brasília: DNPM. 1984. p. 57-85.

SANTOS, J. O. S. Comunicação Verbal.

SANTOS, J. O. S. O Pantanal Setentrional e os campos de dunas da Amazônia Ocidental. In: SIMPÓSIO INTERNACIONAL DO QUATERNÁRIO DA AMAZÔNIA, 1993, Manaus. Resumos... Manaus: SBG, 1993. p. 110.

SANTOS, J. O. S. et al. Oldest Charnockitic Magmatism in the Amazon Craton: Zircon U-Pb SHRIMP Geochronology of the Jaburu Charnockite, Southern Roraima, Brazil. In: SIMPÓSIO DE GEOLOGIA DA AMAZÔNIA, 7., 2001, Belém. Anais ... Belém: SBG. 2001.

SANTOS, J. O. S. New understanding of the Amazon Craton Gold Provinces. In: CENTRE FOR TEACHING AND RESEARCH IN STRATEGIC MINERAL DEPOSITS. New developments in Economic Geology. Perth: University of Western Australia, 1999. 10p.

SANTOS, J. O. S., MCNAUGHTON, N. J., HARTMANN, L. A. et al. The timing and evolution of magmatic arcs in the Tapajós Province, Amazon Craton, Brazil: Constraints from U-Pb SHRIMP geochronology, rock and zircon geochemistry. Inédito.

SANTOS, J. O. S.; HARTMANN, L. A. et al. Timing of magmatism in the Tapajós Province (Brazil) and implications for the evolution of the Amazon Craton - Evidence from baddeleyite and zircon U-Pb SHRIMP geochronology In: SIMPÓSIO DE GEOLOGIA DA AMAZÔNIA, 7., 2001, Belém. Anais ... Belém: SBG. 2001.

Geologia e Recursos Minerais da Amazônia Brasileira.

Sistema de Informações Geográficas & Mapa na escala 1:1 750 000

[topo](#)

Referências Bibliográficas

SANTOS, J. O. S.; HARTMANN, L. A.; GAUDETTE, H. E. et al. A New Understanding of the Provinces of the Amazon Craton Based on Integration of Field Mapping and U-Pb and Sm-Nd Geochronology. *Gondwana Research*, v. 3, n. 4, p. 453-488, 2000.

SANTOS, J. O. S.; MOREIRA, A. S.; PESSOA, M. R. et al. Projeto Norte da Amazônia, Domínio Baixo Rio Negro: Geologia da Folha NA.20-Z. Relatório Final. Manaus: CPRM, 1974. v. III-A.

SANTOS, J. O. S.; NELSON, B. W. Os Campos de Dunas do Pantanal Setentrional. In: CONGRESSO LATINO-AMERICANO DE GEOL., 9., 1995, Caracas, Venezuela. Temário 3... Caracas, 1995.

SANTOS, J. O. S.; NELSON, B. W.; GIOVANINNI, C. A. Campos de Dunas: Corpos de Areia sob Leitos Abandonados de Grandes Rios. *Ciência Hoje*, v. 16, n. 93, p. 22-25, 1993.

SANTOS, J. O. S.; OLSZEWSKI, W. Idade dos Granulitos tipo Kanuku em Roraima. In: CONG. LATINO-AMERICANO GEOL., 7., 1988, Belém, PA. Anais... Belém: SBG, 1988. p. 378-388.

SANTOS, J. O. S.; POTTER, P. E.; REIS, N. J. et al. Age and regional stratigraphy of the Roraima Supergroup and Roraima-like outliers in northern South America based on U-Pb geochronology. In: SIMPÓSIO DE GEOLOGIA DA AMAZÔNIA, 7., 2001, Belém. Anais... Belém: SBG, 2001. 1 CD-ROM.

SANTOS, J. O. S.; REIS NETO, J. M. Algumas idades de rochas graníticas do Cráton Amazônico. CONGRESSO BRASILEIRO DE GEOLOGIA, 32., 1982, Salvador. Anais... Salvador: SBG, 1982. v. 1, p. 339-348.

SANTOS, J. O. S.; REIS, N. J.; HARTMANN, L. A. et al. Associação Anortosito-Charnockito-Rapakivi no Calimiano do Norte do Cráton Amazônico, Estado de Roraima, Brasil: Evidências da Geocronologia U-Pb (SHRIMP) em Zircão e Baddeleyita. In: SIMPÓSIO DE GEOLOGIA DA AMAZÔNIA, 6., 1999, Manaus. Resumos Expandidos... Manaus: SBG, 1999. p. 502-505

SANTOS, M. D. O papel dos granitóides na gênese dos depósitos de ouro tipo Lode Arqueano: caso da jazida do Cumaru - Pa. Brasília: 1995. 157p. Tese (Doutorado) Instituto de Geociências, Universidade de Brasília.

SANTOS, R. O. B.; PITTHAN, J. H. L.; BARBOSA, E. S. et al. Geologia In: BRASIL. DEPARTAMENTO NACIONAL DA PRODUÇÃO MINERAL. PROJETO RADAMBRASIL. Folha SD.20 Guaporé: geologia, geomorfologia, pedologia, vegetação e uso potencial da terra. Rio de Janeiro, 1979. 364 p., p. 21-123. (Levantamento de Recursos Naturais, 19).

Geologia e Recursos Minerais da Amazônia Brasileira.

Sistema de Informações Geográficas & Mapa na escala 1:1 750 000

[topo](#)

Referências Bibliográficas

SARDINHA, A. S. Petrografia do Granito Igarapé Azul, Sudeste do Estado de Roraima. Belém: UFPA, 1999. 32p. Trabalho de Conclusão de Curso

SATO, K., TASSINARI, C. C. G. Principais eventos de acreção continental no Cráton Amazônico baseado em idades modelo Sm-Nd, calculada em evoluções de estágio duplo. In: COSTA, M. L.; ANGÉLICA, R. S. (Ed.) Contribuições da Amazônia. Belém: SBG, 1997. 437 p., p. 91-142. Trabalhos selecionados do V SIMPÓSIO DE GEOLOGIA DA AMAZÔNIA, 1996.

SCANDOLARA, J. E.; RIZZOTTO, G. J. Geologia da Folha Paulo Saldanha. Porto Velho: CPRM, 1998.

SCANDOLARA, J. E.; RIZZOTTO, G. J.; BAHIA, R. B. C. et al. Mapa geológico do Estado de Rondônia: Escala 1:1.000.000. Porto Velho: CPRM, 1999.

SCHOBENHAUS, C.; HOPPE, A.; LORK, A. et al. Idade U/Pb do Magmatismo Uatumã no Norte do Cráton Amazônico, Escudo das Guianas (Brasil): Primeiros Resultados. In: CONGRESSO BRASILEIRO DE GEOLOGIA, 38., 1994, Camboriú, Santa Catarina. Anais... Camboriú: SBG, 1994. v. 2, p. 395-397.

SILVA, C. M. G.; VILLAS, R. N. N. Texturas do quartzo em veio do depósito cuproaurífero de Águas Claras, serra dos Carajás, Pa. In: SIMPÓSIO DE GEOLOGIA DA AMAZÔNIA, 7., 2001, Belém. Anais ... Belém: SBG, 2001.

SILVA, G. G.; LIMA, M. I. C.; ANDRADE, A. R. F. et al. Folha SB.22 - Araguaia e parte da Folha SC.22 - Tocantins. In: BRASIL. Projeto RADAMBRASIL. Folha SB.22 - Araguaia e parte da Folha SC.22 - Tocantins. Rio de Janeiro, 1974. (Levantamento de Recursos Naturais, 4)

SILVA, J. L. Mina de manganês do Azul. In: CONGRESSO BRASILEIRO DE GEOLOGIA, 35., 1988, Belém. Anexo aos Anais... Belém: SBG, 1988.

SILVA, L. C.; SANTOS, J. O. S. Distribuição de ETR e granitogênese na região do Alto Rio Negro (AM). In: SIMPÓSIO DE GEOLOGIA DA AMAZÔNIA, 4., 1994, Belém. Anais... Belém: SBG, 1994. p. 235-237.

SILVA, M. D. Relatório Final de Pesquisa. Cuiabá: Mineração Manati S/A, 1990.

SIQUEIRA, L. P. Bacia dos Parecis. Boletim de Geociências da Petrobras, v. 3, n. 1-2 p. 3-16, 1999.

SOUZA, V. S. Geologia e mineralizações auríferas da área do Garimpo do Manelão - região do Bacajá-PA. 1995. 111 p. Tese (Mestrado) - Centro de Geociências, Universidade Federal do Pará, Belém.

Geologia e Recursos Minerais da Amazônia Brasileira.

Sistema de Informações Geográficas & Mapa na escala 1:1 750 000

[topo](#)

Referências Bibliográficas

SPIER, C. A. Petrologia e metalogênese dos depósitos de cromita associados ao Complexo Máfico-ultramáfico Bacuri-AP. 1999. 44 p. Dissertação (Mestrado) - Instituto de Geociências, Universidade de Brasília, Brasília.

SUITA, M. T. F. Geologia da área Luanga com ênfase na petrologia do complexo básico-ultrabásico Luanga e depósitos de cromita associados, Pará. 1988. 83 p. Dissertação (Mestrado) - Universidade de Brasília, Brasília.

TASSINARI, C. C. G. A porção ocidental do Cráton Amazônico: evidências isotópicas de acreção continental no Proterozóico Médio. In: SYMPOSIUM AMAZONICO, 2., 1984, Manaus. Atas... Manaus: DNPM, 1984. p. 439-446.

TASSINARI, C. C. G. Evolução geotectônica da província Rio Negro - Juruena na região Amazônica. 1981. 2 v., 99 p. Dissertação (Mestrado) - Instituto de Geociências, Universidade de São Paulo, São Paulo.

TASSINARI, C. C. G. O Mapa Geocronológico do Cráton Amazônico no Brasil: revisão dos dados isotópicos. 1996. 139 p. Tese (Livre Docência) - Instituto de Geociências, Universidade de São Paulo, São Paulo.

TASSINARI, C. C. G.; MACAMBIRA M. J. B. Geochronological provinces of the Amazonian Craton. *Episodes*, v. 22, n. 3, p. 174-182, 1999.

TEIXEIRA, N. A. Geologia, petrologia e implicações prospectivas da Província Kimberlítica de Juína (MT). Brasília: UnB, 1996. 84 p. Exame de Qualificação.

TEIXEIRA, W. A evolução geotectônica da porção meridional do Cráton do São Francisco, com base em interpretações geocronológicas. 1985. 207 p. Tese (Doutorado) - Instituto de Geociências, Universidade de São Paulo, São Paulo.

TEIXEIRA, W. et al. Geocronologia das Folhas Tumucumaque e Santarém. In: BRASIL. DEPARTAMENTO NACIONAL DA PRODUÇÃO MINERAL. PROJETO RADAMBRASIL. Banco de Dados. Rio de Janeiro, 1975.

TRAVASSOS, W. A. S.; BARBOSA FILHO, C. M. Tectonismo terciário na área do Rio Tapajós, Bacia do Amazonas. *Boletim de Geociências da Petrobras*, v. 4, n. 3, p. 299-314, 1990.

VALE, A. G. et al. Projeto Macapá-Calçoene: Relatório Final. Belém: CPRM\DNPM, 1972.

VASQUEZ, M. L.; KLEIN, E. L.; QUADROS, M. L. E. S. et al. Magmatismo Uatumã na Província Tapajós. Novos dados geocronológicos. In: SIMPÓSIO DE GEOLOGIA DA AMAZÔNIA, 6., 1999, Manaus. *Boletim de Resumos...* Manaus: SBG, 1999. p. 471-474.

Geologia e Recursos Minerais da Amazônia Brasileira.

Sistema de Informações Geográficas & Mapa na escala 1:1 750 000

[topo](#)

Referências Bibliográficas

VASQUEZ, M. L.; RICCI, P. S. F., KLEIN, E. L. et al. Descrição das unidades litoestratigráficas e litodêmicas In: VASQUEZ, M. L.; KLEIN, E. L. (Org.) Projeto Especial Província Mineral do Tapajós: geologia e recursos minerais da folha Rio Novo (SB.21-Z-C). Estado do Pará. Escala 1:250.000. Nota explicativa. Belém: CPRM, 2000b.

VASQUEZ, M. L.; RICCI, P. S. F.; KLEIN, E. L. et al. Descrição das unidades litoestratigráficas e litodêmicas In: KLEIN, E. L.; VASQUEZ, M. (Org.) Projeto Especial Província Mineral do Tapajós: geologia e recursos minerais da folha Vila Riozinho (SB.21-Z-A). Estado do Pará. Escala 1:250.000. Nota explicativa. Belém: CPRM, 2000a.

VEIGA JÚNIOR, J. P. São Luis NE e São Luis SE, Folhas SA.23-X e SA.23-Z. Escala 1:500.000. CPRM: Brasília, 2000. Programa Levantamentos Geológicos Básicos do Brasil - PLGB.

VEIGA JÚNIOR, J. P.; NUNES, A. C. B.; SOUZA, E. C. et al. Projeto Sulfetos do Uatumã: Relatório Final. Manaus: CPRM, 1979. 6 v.

VEIGA, A. T. C.; BRAIT FILHO, L.; OLIVEIRA, C. A. C. Geologia da Província Aurífera do Cassiporé - Amapá. In: SIMPÓSIO DE GEOLOGIA DA AMAZÔNIA, 2., 1985, Belém. Anais... Belém: SBG, 1985. v. 3, p. 135-146.

VIÉGAS FILHO, J. R.; BONOW, C. W. Projeto Seis Lagos: Relatório Final. Manaus : CPRM, 1977. 2 v. Convênio DNPM/CPRM.

VILLAS BOAS, P. F. Caracterização e Distribuição da Formação Içá na Porção Noroeste do Estado do Amazonas. In: SIMPÓSIO DE GEOLOGIA DA AMAZÔNIA, 4, 1994, Belém. Anais... Belém: SBG, 1994. p. 210-212

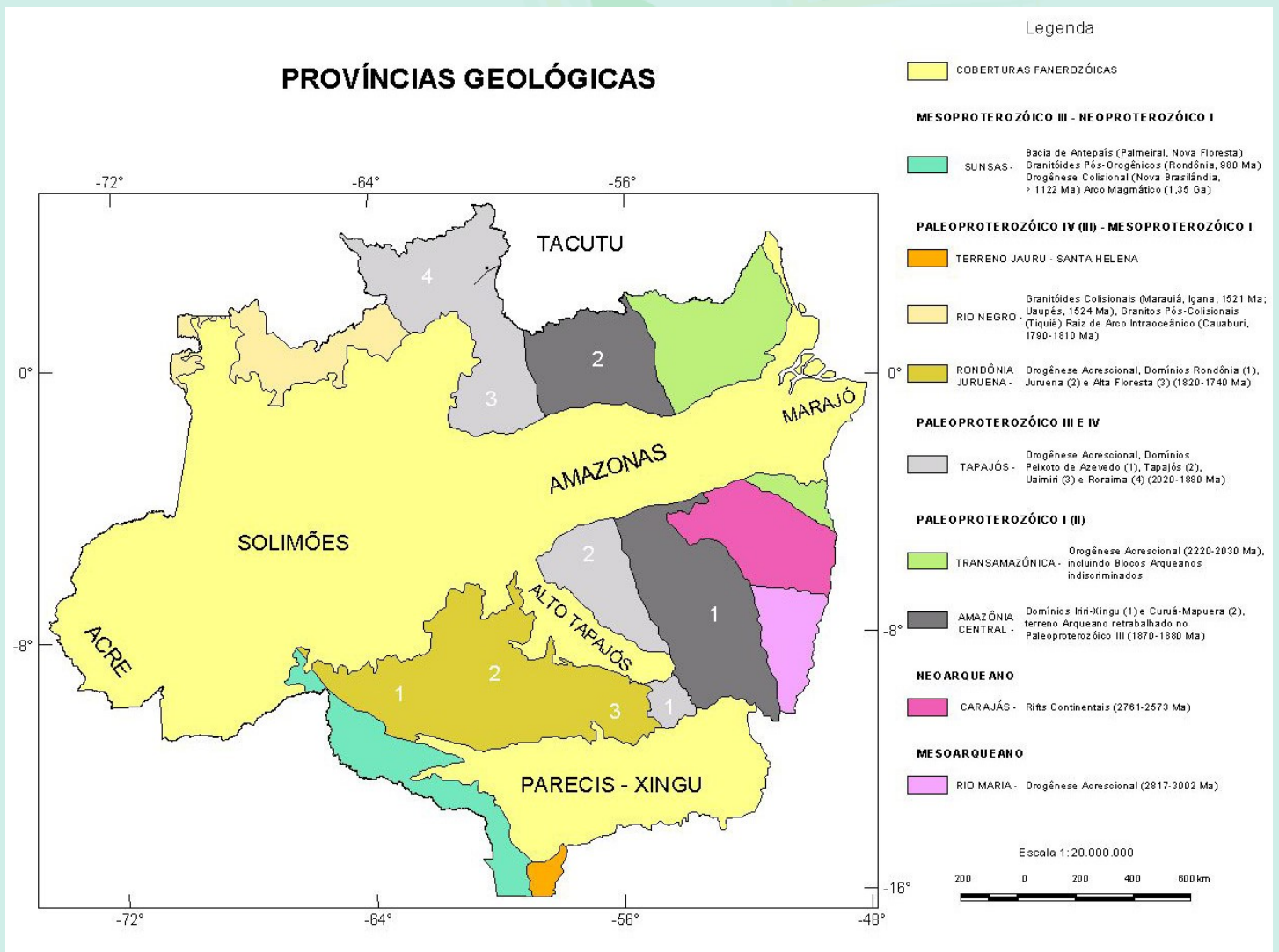
VILLAS BOAS, P. F.; REIS, N. J.; GIOVANNINI, C. A. Formação Içá. In: ALMEIDA, M. E. (Ed.) Geologia e Recursos Minerais das Folhas NA.20-Y e SA.20-V-A e SA.20-V-B, Projeto Serra Imeri: Nota Explicativa. Manaus: CPRM, 2000. 1 CD-ROM.

WIRTH, K. R.; GIBBS, A. K.; OLSZEWSKI JÚNIOR, W. J. U - Pb ages of zircons from the Grão Pará Group and Serra dos Carajás granite, Pará, Brazil. Revista Brasileira de Geociências, São Paulo, n. 16, p. 195-200, 1986.

Geologia e Recursos Minerais da Amazônia Brasileira.

Sistema de Informações Geográficas & Mapa na escala 1:1 750 000

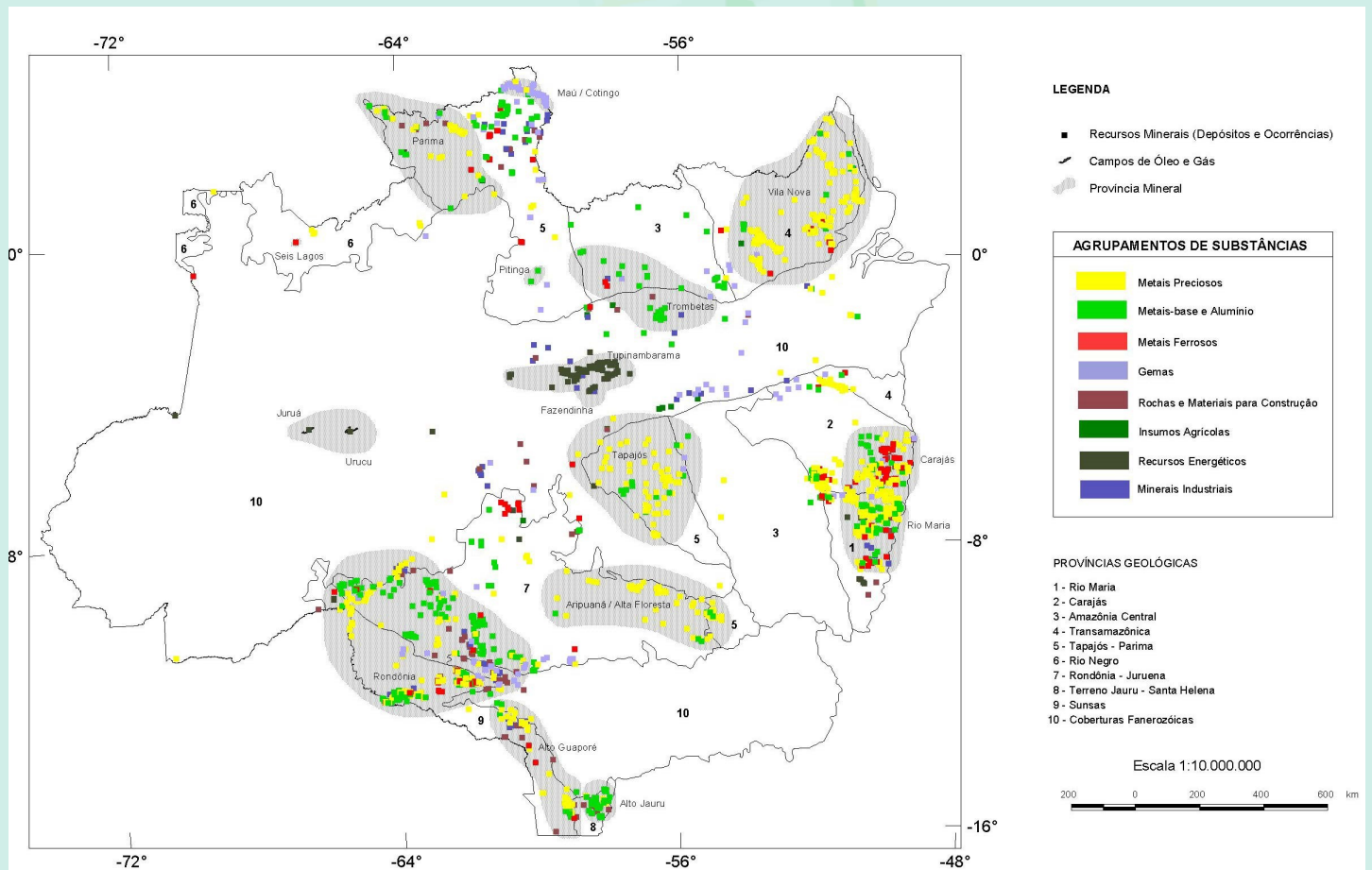
Províncias Geológicas



Geologia e Recursos Minerais da Amazônia Brasileira.

Sistema de Informações Geográficas & Mapa na escala 1:1 750 000

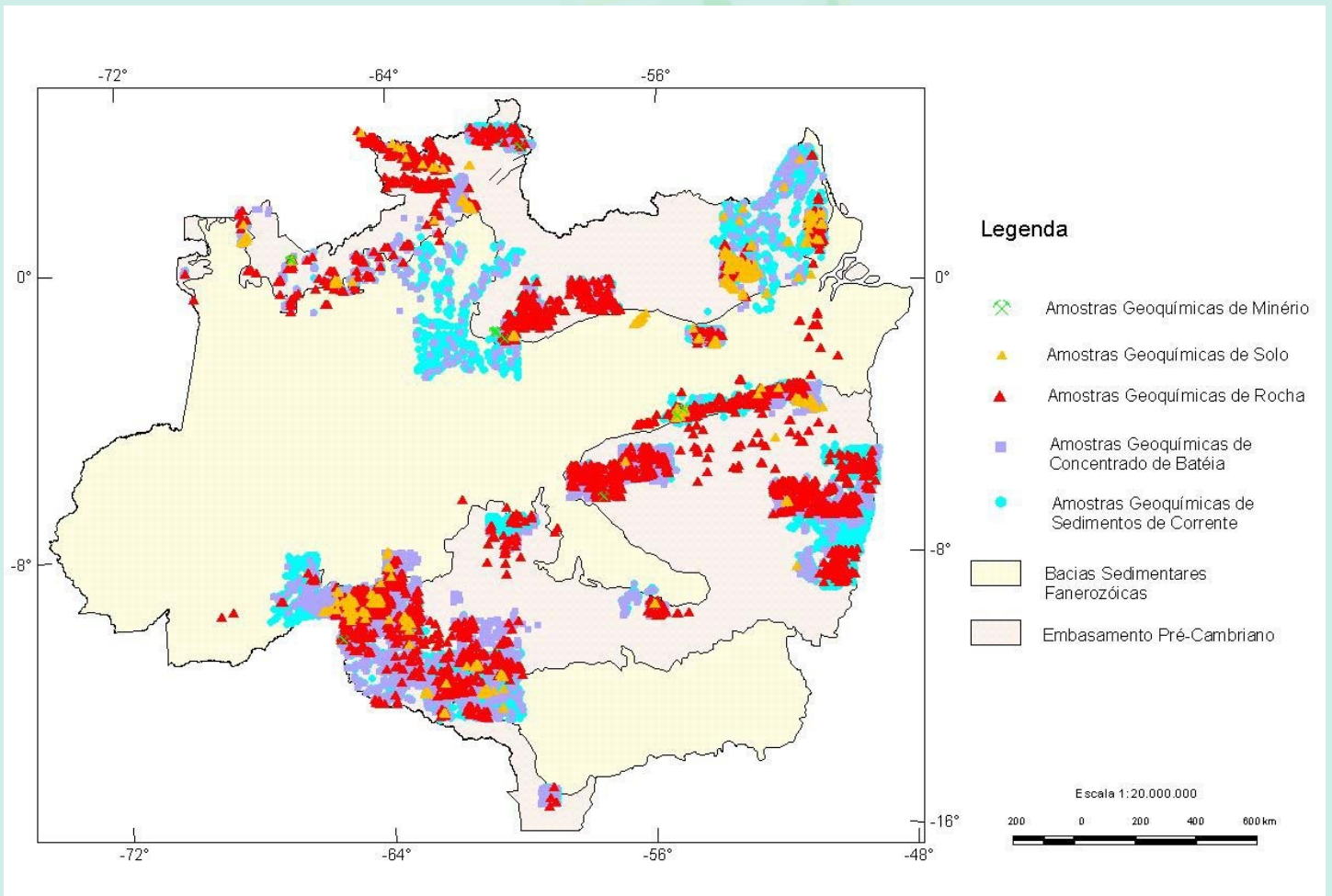
Principais Províncias e Recursos Minerais da Amazônia



Geologia e Recursos Minerais da Amazônia Brasileira.

Sistema de Informações Geográficas & Mapa na escala 1:1 750 000

Levantamentos geoquímicos



Lista de Autores

Coordenação Executiva e Técnica

Luiz Augusto Bizzi
Carlos Schobbenhaus
João Henrique Gonçalves
Franciscus Jacobus Baars
Inácio de Medeiros Delgado
Maísa Bastos Abram
Reginaldo Leão Neto
Gerson Manoel Muniz de Matos
João Orestes Schneider Santos

Coordenação Temática

Geologia da Amazônia: João Orestes Schneider Santos
Geologia Estrutural: Reginaldo Alves dos Santos
Geologia de Bacias: Augusto J. Pedreira da Silva, Ricardo da C. Lopes
Banco de Dados de Recursos Minerais: Luiz Gilberto Dall'Igna

Coordenação Regional

Roraima-Alto Rio Negro: Nelson Joaquim Reis, Marcelo Esteves Almeida
Amazônia Central: Amaro Luiz Ferreira, Mário Sérgio Gomes Faria
Carajás-Amapá: Maria Telma Lins Faraco
Rondônia-Alta Floresta: Gilmar José Rizzotto, Joffre Valmorio de Lacerda Filho
Amazonas-Solimões-Acre-Parecís: Ruy Benedito Calliari Bahia

Bibliografia: Citação Padronizada

[topo](#)

G345	<p>Geologia e Recursos Minerais da Amazônia Brasileira: Sistema de Informações Geográficas - SIG e Mapa na escala 1:1.750.000 = Geology and Mineral Resources of the Brazilian Amazon: Geographic Information System - GIS and Maps at the 1:1.750.000 Scale / Luiz Augusto Bizzi, Carlos Schobbenhaus, João Henrique Gonçalves, Franciscus Jacobus Baars, Inácio de Medeiros Delgado, Máisa Bastos Abram, Reginaldo Leão Neto, Gerson Manoel Muniz de Matos, João Orestes Schneider Santos - Brasília: CPRM, 2002. 1 CD-Rom</p> <p>1. Geologia Econômica - Brasil - Amazônia 2. Geoprocessamento - Amazônia I. Bizzi, Luiz Augusto. II. Schobbenhaus, Carlos. III Gonçalves, João Henrique IV. CPRM - Serviço Geológico do Brasil. V. Título.</p> <p style="text-align: right;">CDD 553.098113</p> <p>ISBN 85-7499-007-8</p>
------	---

Equipe

Coordenação Executiva e Técnica

Luiz Augusto Bizzi
Carlos Schobbenhaus
João Henrique Gonçalves
Franciscus Jacobus Baars
Inácio de Medeiros Delgado
Maísa Bastos Abram
Reginaldo Leão Neto
Gerson Manoel Muniz de Matos

Coordenação Temática

Geologia da Amazônia: João Orestes Schneider Santos
Geologia Estrutural: Reginaldo Alves dos Santos
Geologia de Bacias: Augusto J. Pedreira da Silva, Ricardo da C. Lopes
Banco de Dados de Recursos Minerais: Luiz Gilberto Dall'Igna

Coordenação Regional

Roraima-Alto Rio Negro: Nelson Joaquim Reis, Marcelo Esteves Almeida
Amazônia Central: Amaro Luiz Ferreira, Mário Sérgio Gomes Faria
Carajás-Amapá: Maria Telma Lins Faraco
Rondônia-Alta Floresta: Gilmar José Rizzotto, Joffre Valmorio de Lacerda Filho
Amazonas-Solimões-Acre-Parecís: Ruy Benedito Calliari Bahia

Execução Técnica

Armínio Gonçalves Vale	Marcos Luiz E. S. Quadros	Norma Maria da Costa Cruz
Cidney Rodrigues Valente	Marcos Monteiro	Paulo Augusto da Costa Marinho
Expedito Jorge de Souza Costa	Marco Oliveira	Raimundo Gato Dantona
José Domingos Alves de Jesus	Maria Angélica Barreto Ramos	Roberta Mary Vidotti
Manoel Roberto Pessoa		

Equipe

Colaboradores

Abraão Fernando Figueira de Melo
Eduardo Camozzato
Jaime Scandollara
João Olímpio Souza

Maria Laura Vereza de Azevedo
Marleide Ponce de Araújo
René Luzardo

Thiers Muniz Lima
Sylvio Sérgio Ferreira
Xafí da Silva Jorge João

Colaboração Externa

Jorge dos Prazeres Campos (Petrobrás)
Edison José Milani (Petrobrás)
Gilberto Ruy Derze (DNPM)
Márcio Martins Pimentel (UnB)
José Wilson Corrêa Rosa (UNB)

Colaboração Institucional

CVRD / Docegeo - Rio Doce Geologia e Mineração S. A. da Companhia Vale do RioDoce
DNPM - Departamento Nacional da Produção Mineral
IBGE - Instituto Brasileiro de Geografia e Estatística
Petrobrás - Petróleo Brasileiro S.A.
IBAMA - Instituto Brasileiro do Meio Ambiente
FUNAI - Fundação Nacional do Índio
NASDA - National Space Development Agency of Japan