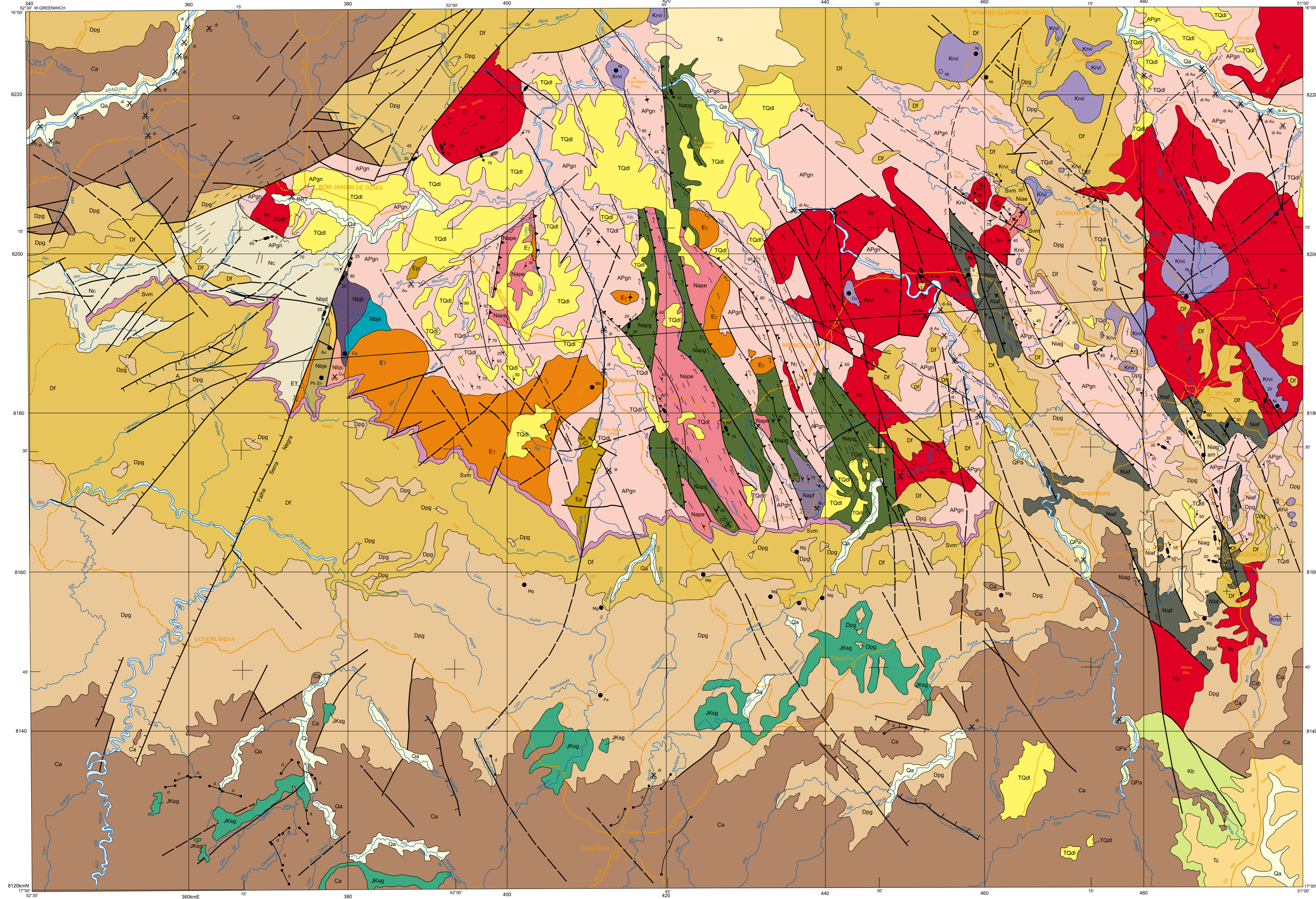


IPORÁ

FOLHA SE.22-V-B

Escala 1:250.000

FOLHA SE. 22-V-B IPORÁ



COBERTURAS SUPERFICIAIS

- Qa ALUVIÕES RECENTES: sedimentos arenosos, areno-argilosos, areias, cascalhos e turfas
- QPa ALUVIÕES PLEISTOCÊNICOS: sedimentos arenosos, areias, seixos, fragmentos e blocos de rochas
- TQdl COBERTURAS DETRITO-LATERÍTICAS: coberturas detrito-areno-argilosas, crostas e latossolos
- Tc FORMAÇÃO CACHOEIRINHA: sedimentos argilosos, silício-arenosos, laterizados ou não
- Ta FORMAÇÃO ARAGUAIA: conglomerado basal, silte e areia, inconsolidados

MESOZOICO

CRETÁCIO

- Krvi PROVÍNCIA ALCALINA RIO VERDE-IPORÁ: gabros, dunitos, peridotitos, piroxênitos, sienitos, basaltos, microssienitos, diabásios, brechas de conduto, lamprofíros
- Kb GRUPO BAURU: arenitos com matriz calcifera e sílex, conglomerados na base

JURO-CRETÁCIO

- JKsg GRUPO SÃO BENTO - FORMAÇÃO SERRA GERAL: basaltos teléiticos e diques de diabásio (d)

PALEOZOICO

CARBONIFERO

- Ca GRUPO ITARARE - FORMAÇÃO AQUIDAUANA: arenitos com cimento ferruginoso, siltilitos e folhetos vermelhos

DEVONIANO

- Dpg GRUPO PARANÁ - FORMAÇÃO PONTA GROSSA: arenitos conglomeráticos, siltilitos vermelhos e folhetos cinza a roxos
- Df GRUPO PARANÁ - FORMAÇÃO FURNAS: arenitos e conglomerados orgânicos com lentes de folhetos micáceos e siltilitos

SILURIANO

- Svm GRUPO RIO IVAÍ - FORMAÇÃO VILAMARIA: diamictitos e microconglomerados, arenitos cinza, finos, micáceos, siltilitos e folhetos micáceos

EOPALEOZOICO INDIVISO

- Ep FORMAÇÃO PIRANHAS: metaconglomerados e metarodólitos
- Ey GRANITOS TIPO SERRA NEGRA: alcalifeldspatos granitos, hornblenda-biótta monzogranitos porfíricos com deformação restrita às bordas, tardi-tectônicas

PROTEROZOICO

NEOPROTEROZOICO

- Ny GRANITOS TIPO RIO CAIAPI-IPORÁ: granitos, granodioritos porfíros, quartzo monzonitos de filiação calcialcalina, sin a tardi-tectônicas
- Nc GRUPO CUIABÁ: filitos e metarenitos finos, sericiticos

SEQUÊNCIAS METAVULCANO-SEDIMENTARES

Ntba Metabasaltos	Nape Arenópolis-Piranhas Unidade Metasedimentar	Niae Ipórá-Amorinópolis Unidade Metasedimentar
Nbjb Metandesitos	Napf Unidade Metavulcânica Ácida-Intermediária	Niaf Unidade Metavulcânica Ácida-Intermediária
Nbjc Metafós rodocálcicos	Napq Unidade Metavulcânica Ultramáfica	Niag Unidade Máfica-Ultramáfica
Nbjd Metaconglomerados polimícticos		
Nbje Metasedimentos (metaconglomerados, metargiliteiros)		

ARQUEANO/PALEOPROTEROZOICO

- Apgn COMPLEXO GRANITOÍDE-GNAISSICO: gnaisses graníticos, tonalíticos, trondjemíticos e granodioríticos, parcialmente migmatizados e rejuvenescidos no Neoproterozoico

LEGENDA DE SÍMBOLOS

- Contato
- Contato aproximado
- Falha ou zona de cisalhamento
- Falha ou zona de cisalhamento aproximada
- Falha extensional: as hachuras são colocadas no bloco baixo
- Falha transcorrente dextral
- Falha contracional (empurro, falha inversa): as hachuras são colocadas no bloco que subiu
- Brecha de falha
- Zona de cisalhamento
- Zona de cisalhamento aproximada
- 20 ← Linhação B com cimento medido
- 10 ← Linhação de estiramento com cimento medido
- Dique sem indicação de mergulho d-diabásio l-lamprofíro
- Mina em atividade
- Garimpo inativo
- Jazida
- Ocorrência mineral: Au - ouro; Cr - cromo; Cu - cobre; Fe - ferro; Mg - magnésio; Mo - molibdênio; Ni - níquel; Pb - chumbo; Zn - zinco; am - amianto; as - água sulfúrea; BR - brita; CC - calcário; di - diamante; GR - granito; f - talco
- Seção geológica esquemática
- Estrada pavimentada
- Estrada sem pavimentação, tráfego permanente
- Estrada sem pavimentação, tráfego periódico
- Limite interestadual
- Curso de água permanente
- Curso de água periódico

LOCALIZAÇÃO DA FOLHA

ARTICULAÇÃO DA FOLHA

GENERAL CARNEIRO SE.22-Y-C	BARRA DO GARÇAS SA.22-Y-D	GOIÁS SE.22-Z-C
GUARATINGA SE.22-V-A	IPORÁ SE.22-V-B	SÃO LUIS DE MONTES BELOS SE.22-X-A
MINERIOS DO SUL SE.22-V-C	JATÁ SE.22-V-D	RIO VERDE SE.22-V-E

SEÇÃO GEOLÓGICA ESQUEMÁTICA

ESCALA HORIZONTAL 1:250.000; VERTICAL 1:100.000

LEGENDA DE UNIDADES

- Grupo Cuiabá
- Granitóides sin a tardi-tectônicos
- Complexo Granitóide-Gnáissico
- Sequência Metavulcano-Sedimentares Unidades Máfica-Ultramáficas
- Sequência Metavulcano-Sedimentares Unidades Metavulcânica Ácida-Intermediária e Metafós Rodocálcicos
- Sequência Metavulcano-Sedimentar Unidade Metasedimentar
- Provincia Alcalina Rio Verde-Iporá
- Cobertura Sedimentar (Svm-Fm, Vila Maria, Diorama, Furnas, Ponta Grossa e TQdl-Cob. Detrito Laterítica)

PROJEÇÃO UNIVERSAL TRANSVERSA DE MERCATOR
Origem da quilômetros UTM: Equador e Meridiano Central 51°W.Gr., acressadas as constantes: 10.000m e 500km, respectivamente.
Datum horizontal: Córrego Alegre, MG
Declinação magnética do centro da folha em 1998: 16°14' W, cresce 9" anualmente

CARTA GEOLÓGICA

ESCALA 1:250.000

