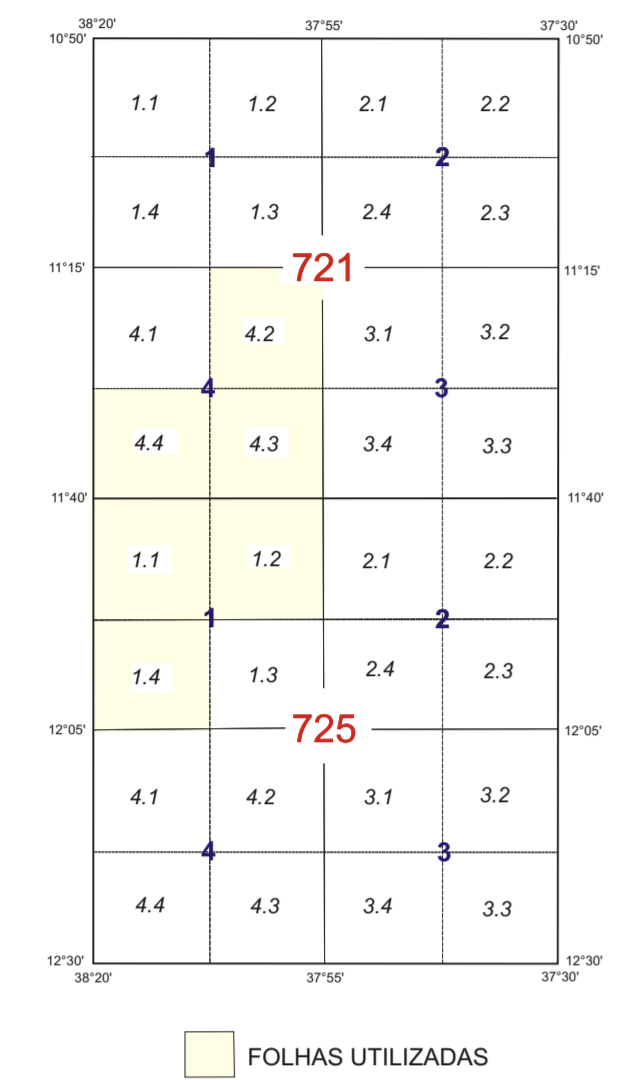
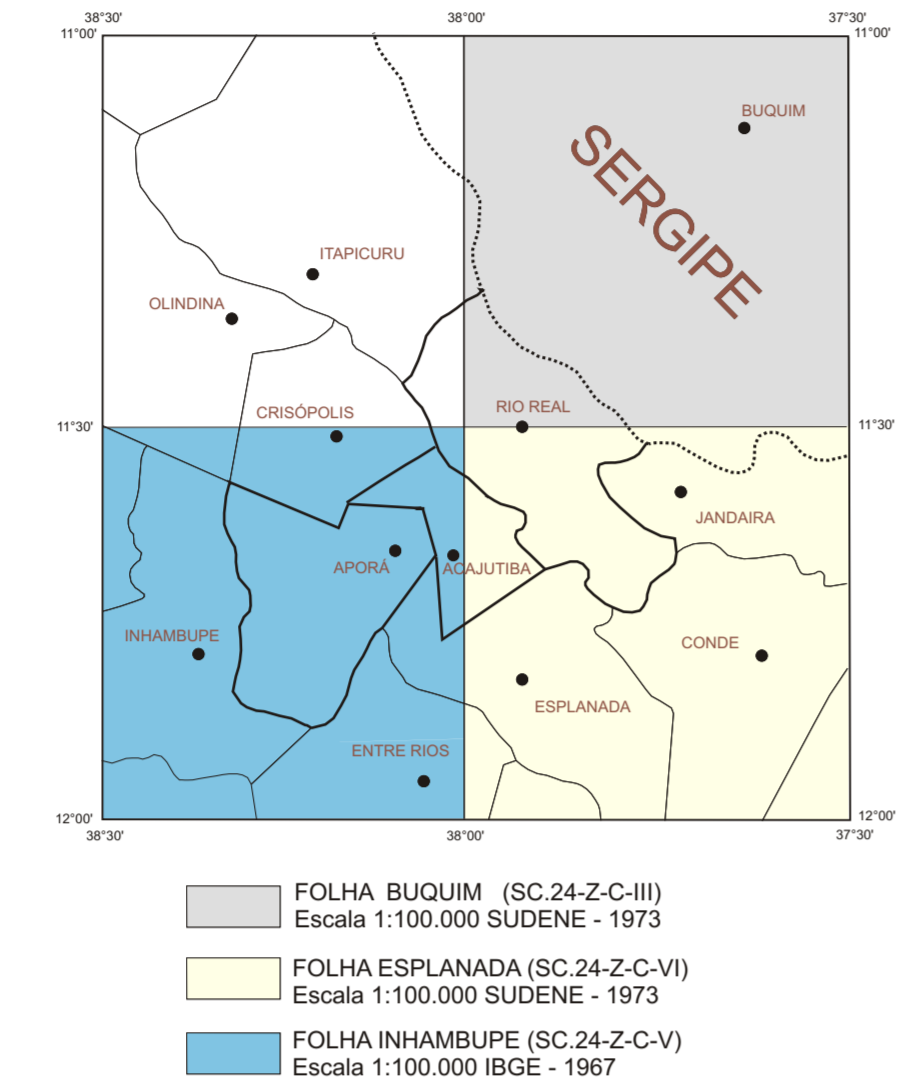


PROJETO ACAJUTIBA - APORÁ - RIO REAL

ARTICULAÇÃO DAS FOLHAS TOPOGRÁFICAS
NA ESCALA 1:25 000 (PETROBRAS - 1958/1963)



ARTICULAÇÃO DAS FOLHAS TOPOGRÁFICAS NA ESCALA 1:100 000
(PUBLICADAS PELA SUDENE E IBGE) COM OS LIMITES MUNICIPAIS

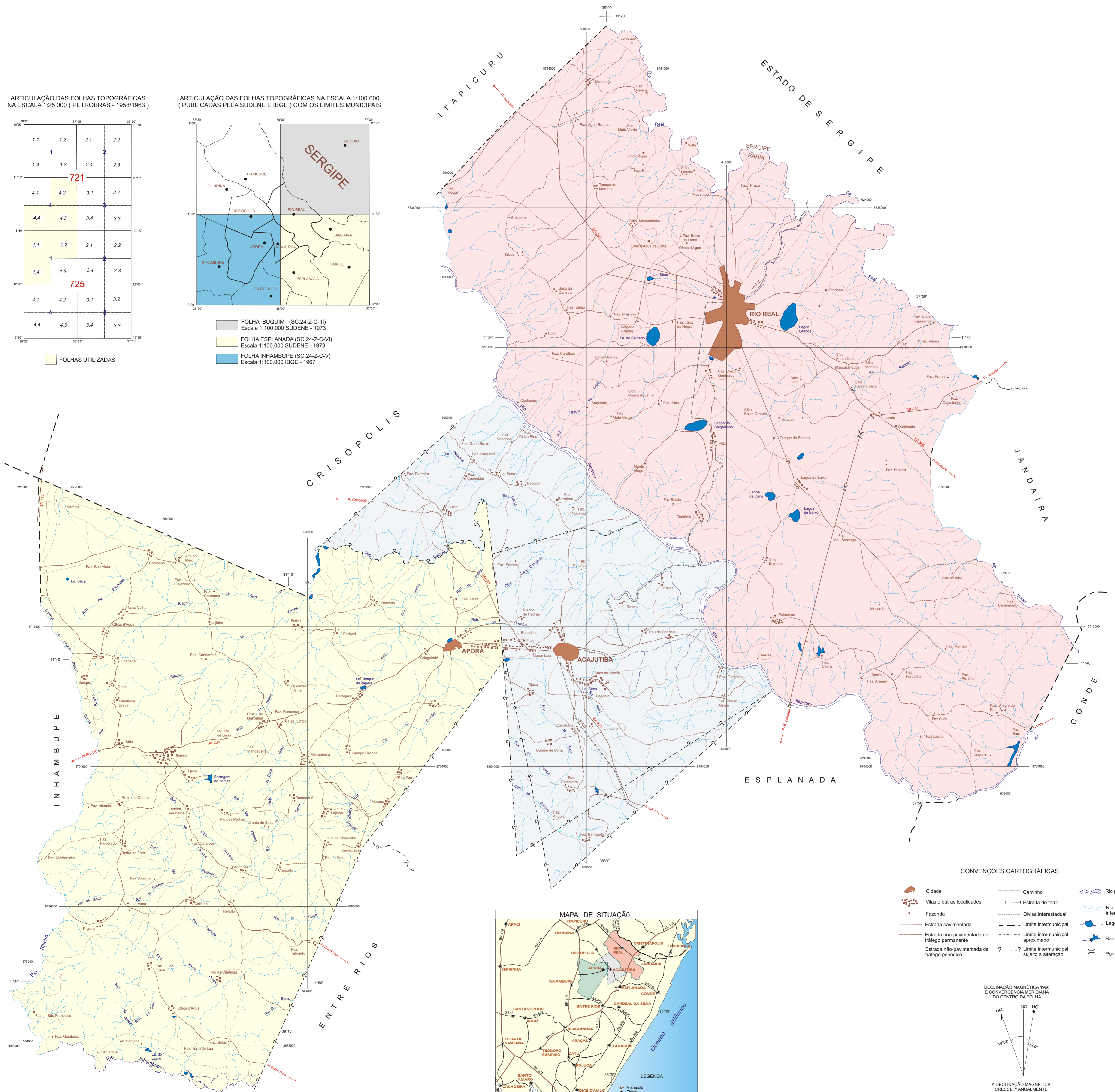


FOLHA BUQUIM (SC.24-Z-C-III)
Escala 1:100.000 SUDENE - 1973

FOLHA ESPLANADA (SC.24-Z-C-VI)
Escala 1:100.000 SUDENE - 1973

FOLHA INHAMBUPE (SC.24-Z-C-V)
Escala 1:100.000 IBGE - 1967

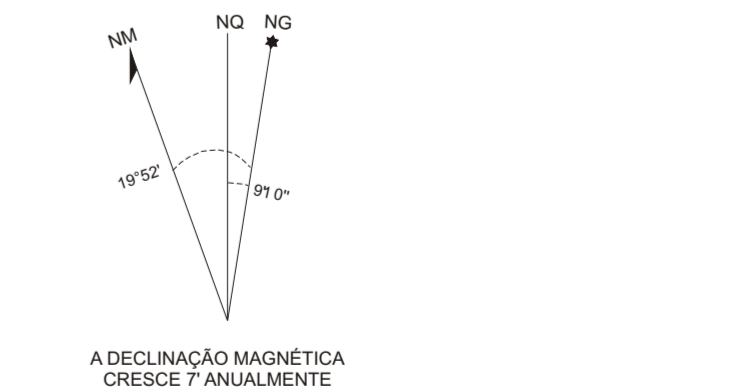
FOLHAS UTILIZADAS



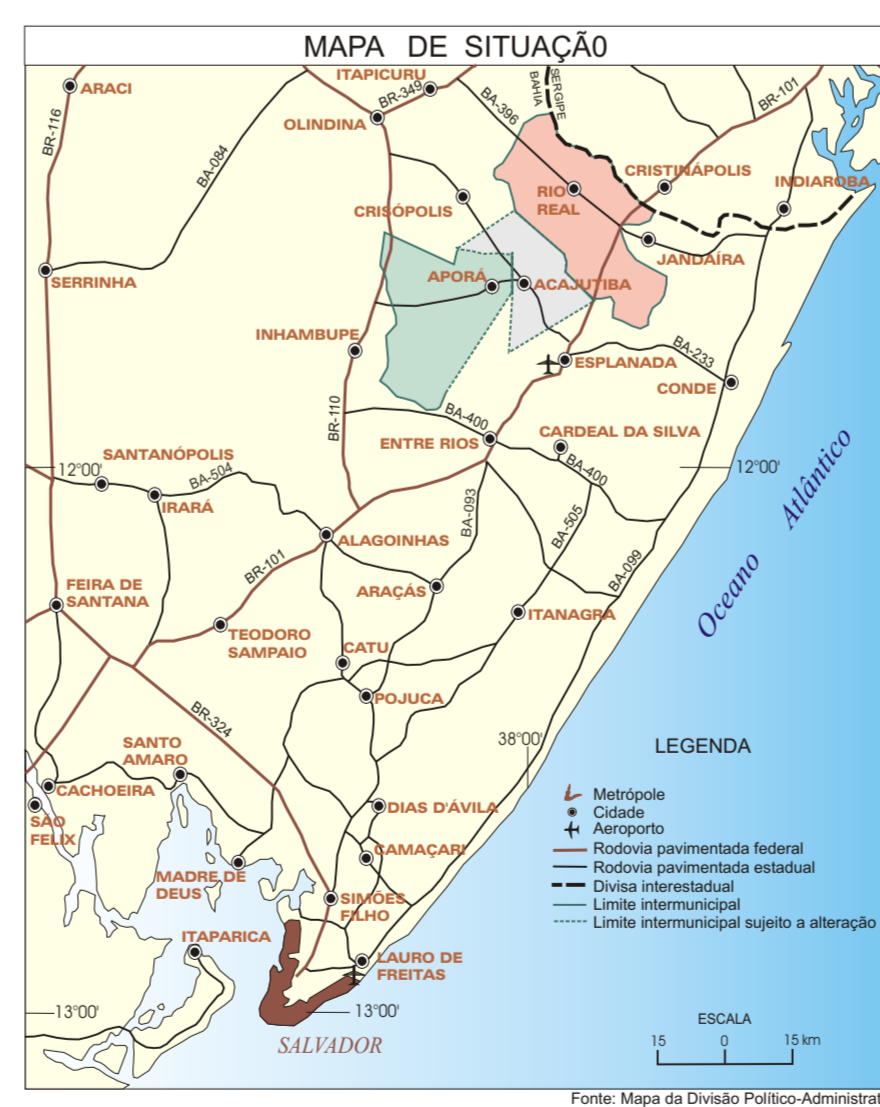
CONVENÇÕES CARTOGRÁFICAS

- Cidade
- Vilas e outras localidades
- Fazenda
- Estrada pavimentada
- Estrada não-pavimentada de tráfego permanente
- Estrada não-pavimentada de tráfego periódico
- Caminho
- Estrada de ferro
- Divisa interestadual
- Limite intermunicipal
- Limite intermunicipal aproximado
- Limite intermunicipal sujeito a alteração
- Rio perene
- Rio intermitente
- Lagoa
- Barragem
- Ponte

DECLINAÇÃO MAGNÉTICA 1966
E CONVERGÊNCIA MERIDIANA
DO CENTRO DA FOLHA



Autores: Geólogo Antônio José Dourado Rocha
Técnico de Prospecção Edvaldo Lima Mota
Técnico de Mineração Rossini Barreto Concentino



MAPA PLANIMÉTRICO

ESCALA 1:100.000

PROJEÇÃO UNIVERSAL TRANSVERSA DE MERCATOR

DATUM HORIZONTAL CÔRREGO ALEGRE CNG MINAS GERAIS
ORIGEM DA QUILÔMETRAGEM UTM: EQUADOR E MERIDIANO 39° W GR°
ACRESCIDAS AS CONSTANTES 10.000km E 500 km RESPECTIVAMENTE
DECLINAÇÃO MAGNÉTICA DO CENTRO DA FOLHA EM 1966 19°52' W CRESCE 7 ANUALMENTE
(DADOS REFERENTES À FOLHA INHAMBUPE, ESCALA 1:100.000)

1998

Bases planimétrica e topográfica geradas a partir das folhas Buquim (SC.24-Z-C-III) e Esplanada (SC.24-Z-C-VI), elaboradas pela SUDENE (1973) e Inhambupe (SC.24-Z-C-V), elaborada pelo IBGE (1967), na escala 1:100.000, e pela redução das folhas 721-4-2, 721-4-3, 721-4-4, 725-1-1, 725-1-2 e 725-1-4, elaboradas pela PETROBRAS / SACS / GEOFOTO (1956-1963), na escala 1:25.000. Digitalização no programa GSMAP (USGS - United States Geological Survey), pela BMP Info - Comércio de Serviços de Informática Ltda. Edição no programa Corel DRAW 7.0 e utilização do sistema GEOEXP 4.2 na importação e exportação de dados. As referidas bases foram atualizadas a partir de dados obtidos em imagens de satélite, pesquisa bibliográfica e trabalhos de campo. Este projeto foi desenvolvido na escala 1:100.000, indicada para atividades de planejamento regional. Trabalhos específicos exigirão serviços em escalas maiores.

Supervisão de Informática: João Henrique Gonçalves
Revisão e editoração da base cartográfica: Evaldo Carvalho Brito
Desenho da base estavel: Emerson Vieira de Macedo

A CPRM agradece a gentileza da comunicação de falhas ou omissões constatadas neste mapa. Contatar a Superintendência Regional de Salvador.

Tel. (071) 230-9977, FAX (071) 371-4005, e-mail: cprm@bahianet.com.br

O Programa Informações para Gestão Territorial - GATE é executado pela CPRM - Serviço Geológico do Brasil, através de suas unidades regionais, sob a coordenação do Departamento de Gestão Territorial - DEGET. Este projeto foi executado pela Superintendência Regional de Salvador - SUREG/SA, através da Gerência de Hidrologia e Gestão Territorial - GEHTE/SA, mediante convênio firmado entre a CPRM e as prefeituras municipais de Acajutiba, Aporá e Rio Real.

PREFEITURAS MUNICIPAIS
ACAJUTIBA: José Luiz Mendes Brito - Prefeito
APORÁ: Agnora Mendes de Oliveira - Prefeito
RIO REAL: João Rodrigues de Góes - Prefeito

