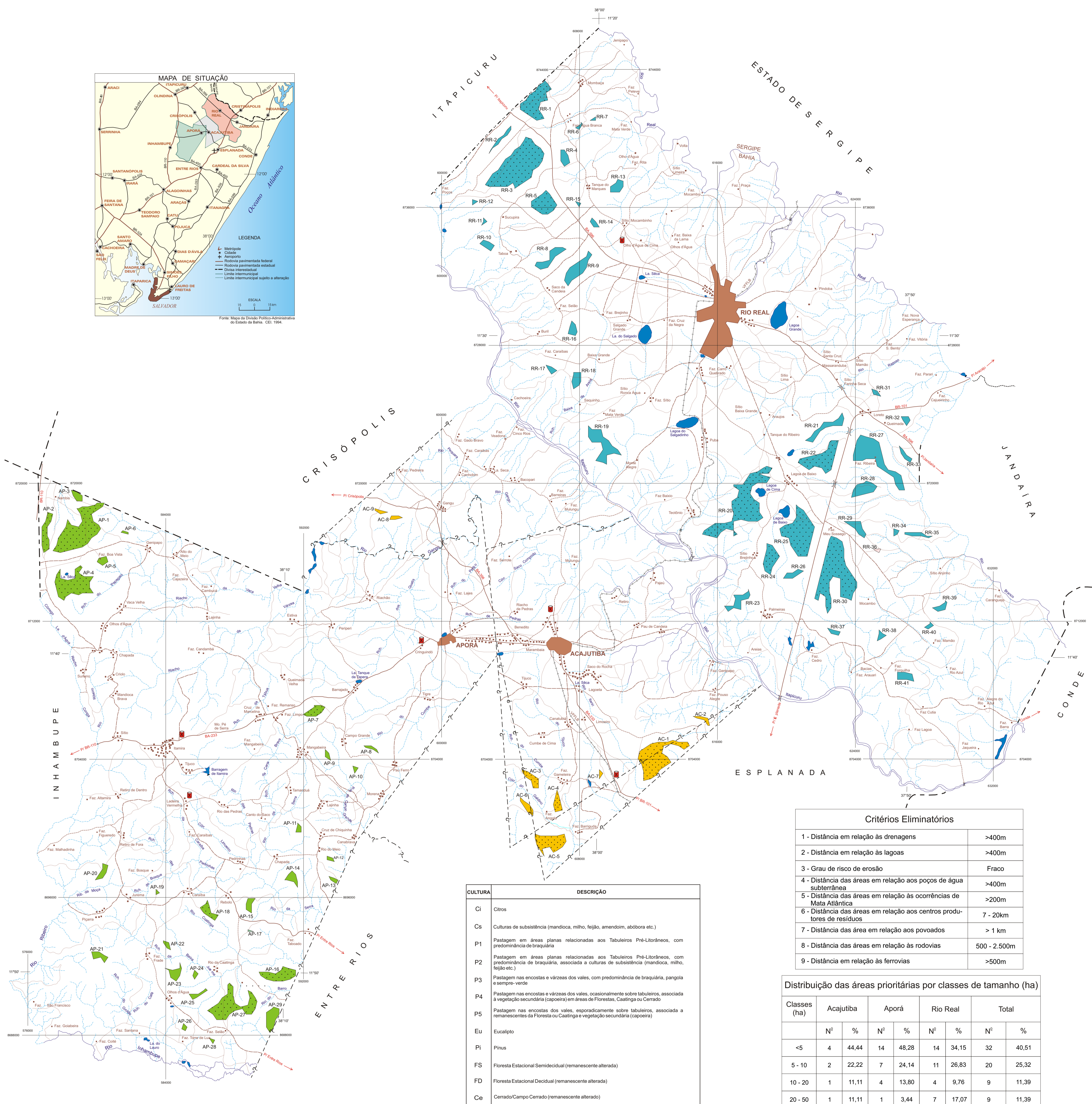


PROJETO ACAJUTIBA - APORÁ - RIO REAL



ÁREAS QUE ATENDEM AOS NOVE CRITÉRIOS ADOTADOS

Município	N.º da Área	Hectare	Uso Atual das Terras (2)
ACAJUTIBA	AC-1 (1)	72,29	P,-Fs-Eu
	AC-2	3,96	P _i
	AC-3 (1)	10,95	P _i
	AC-4 (1)	9,24	P _i
	AC-5 (1)	33,15	P,-Fs
AC-6	7,11	P _i	
AC-7	1,42	P _i	
AC-8	2,85	P _i	
AC-9	2,41	Cs	
APORÁ	AP-1 (1)	95,49	Eu-Ce
	AP-2 (1)	19,21	Eu-P _i
	AP-3	5,98	Eu
	AP-4 (1)	56,77	Ce-P,-P,-Eu
	AP-5	5,26	Ce
	AP-6	1,13	P _i
	AP-7 (1)	11,93	P,-Vs
	AP-8	2,70	Eu-P _i
	AP-9	2,56	Cs
	AP-10	1,57	P _i
	AP-11	2,84	P _i
	AP-12	1,86	P _i
	AP-13	2,41	P,-P _i
	AP-14	7,68	P _i
	AP-15	6,40	Vs
	AP-16 (1)	26,59	P,-P _i
	AP-17	0,43	P _i
	AP-18 (1)	10,56	P _i
	AP-19	1,85	P _i
	AP-20	6,98	P _i
	AP-21	7,39	P _i
	AP-22	2,71	P,-P _i
	AP-23	9,25	P _i
	AP-24	2,14	P _i
	AP-25	4,54	P _i
	AP-26	1,85	P _i
	AP-27 (1)	57,69	P _i
	AP-28	0,99	P _i
	AP-29	17,63	P _i
RIO REAL	RR-1 (1)	48,00	Eu
	RR-2	5,00	Ci
	RR-3 (1)	125,63	Eu-Ci-Vs
	RR-4	8,80	Eu-Ci
	RR-5 (1)	31,00	Eu
	RR-6	1,55	Ci
	RR-7	0,86	P _i
	RR-8	17,63	Eu
	RR-9	27,46	Ci-Eu
	RR-10	6,69	P,-FD
	RR-11	1,10	P _i
	RR-12	1,20	Vs
	RR-13	9,84	P _i
	RR-14	3,42	Ci
	RR-15	0,99	Ci
	RR-16	6,90	Ci-Cs
	RR-17	3,57	P _i
	RR-18	9,59	P,-P _i
	RR-19	36,70	P _i
	RR-20 (1)	113,91	Eu-P,-P _i
	RR-21	18,35	Ci
	RR-22 (1)	47,94	Ci-Eu
	RR-23	14,63	P _i
	RR-24 (1)	24,03	Ci
	RR-25 (1)	79,28	Ci-P,-Vs
	RR-26	7,25	Ci
	RR-27 (1)	67,58	Ci-Eu-P,-P _i
	RR-28	20,20	Eu-P _i
	RR-29	11,96	P _i
	RR-30 (1)	120,81	Ci-Vs
	RR-31	2,56	Ci
	RR-32	3,98	Ci
	RR-33	5,13	Eu
	RR-34	2,13	Vs
	RR-35	6,28	P,-P _i
	RR-36	1,20	P _i
	RR-37	3,56	P _i
	RR-38	3,42	P _i
	RR-39	5,54	Eu-P _i
	RR-40	2,28	P _i
	RR-41	9,37	P,-P _i

(1) Áreas com cálculo das coordenadas
(2) Mapa de Uso Atual das Terras (Corrêa, 1998).
■ Depósitos atuais de resíduos sólidos.

Críticos Eliminatórios

1 - Distância em relação às drenagens	>400m
2 - Distância em relação às lagoas	>400m
3 - Grau de risco de erosão	Fraco
4 - Distância das áreas em relação aos poços de água subterrânea	>400m
5 - Distância das áreas em relação às ocorrências de Mata Atlântica	>200m
6 - Distância das áreas em relação aos centros produtores de resíduos	7 - 20km
7 - Distância das áreas em relação aos povoados	> 1 km
8 - Distância das áreas em relação às rodovias	500 - 2.500m
9 - Distância em relação às ferrovias	>500m

CULTURA	DESCRIÇÃO
Ci	Citros
Cs	Culturas de subsistência (mandioca, milho, feijão, amendoim, abóbora etc.)
P1	Pastagem em áreas planas relacionadas aos Tabuleiros Pré-Litorâneos, com predominância de braquiária
P2	Pastagem em áreas planas relacionadas aos Tabuleiros Pré-Litorâneos, com predominância de braquiária, associada a culturas de subsistência (mandioca, milho, feijão etc.)
P3	Pastagem nas encostas e várzeas dos vales, com predominância de braquiária, pangola e sempre-verde
P4	Pastagem nas encostas e várzeas dos vales, ocasionalmente sobre tabuleiros, associada à vegetação secundária (capoeira) em áreas de Florestas, Castinga ou Cerrado
P5	Pastagem nas encostas dos vales, esporadicamente sobre tabuleiros, associada a remanescentes da Floresta ou Castinga e vegetação secundária (capoeira)
Eu	Eucalipto
Pi	Pinus
Fs	Floresta Estacional Semidecidual (remanescente alterada)
FD	Floresta Estacional Decidual (remanescente alterada)
Ce	Cerrado/Campo Cerrado (remanescente alterado)
Vs	Vegetação secundária derivada de Floresta ou Castinga completamente alteradas (capoeira)

Fonte: Mapa de Uso Atual das Terras (Corrêa, 1998).

Distribuição das áreas prioritárias por classes de tamanho (ha)

Classes (ha)	Acajutiba		Aporá		Rio Real		Total	
	Nº	%	Nº	%	Nº	%	Nº	%
<5	4	44,44	14	48,28	14	34,15	32	40,51
5 - 10	2	22,22	7	24,14	11	26,83	20	25,32
10 - 20	1	11,11	4	13,80	4	9,76	9	11,39
20 - 50	1	11,11	1	3,44	7	17,07	9	11,39
50 - 100	1	11,11	3	10,34	2	4,88	6	7,59
>100					3	7,31	3	3,80
Total	9	100,00	29	100,00	41	100,00	79	100,00

CONVENÇÕES CARTOGRÁFICAS

- Cidade
- Vilas e outras localidades
- Fazenda
- Estrada pavimentada
- Estrada não-pavimentada de tráfego permanente
- Estrada não-pavimentada de tráfego periódico
- Caminho
- Estrada de ferro
- Divisa interestadual
- Limite intermunicipal
- Limite intermunicipal aproximado
- Limite intermunicipal sujeito a alteração
- Rio perene
- Rio intermitente
- Lagoa
- Barragem
- Ponte

DECLINAÇÃO MAGNÉTICA 1995 E CORREÇÃO MERIDIANA DO CENTRO DA FOLHA

A DECLINAÇÃO MAGNÉTICA CRESCE 7 ANUALMENTE. Usar o estabelecimento de data numérica.

Autores: Geólogo João Henrique Gonçalves
Geólogo Antônio José Duarte Rocha

Bases planimétrica e topográfica geradas a partir das folhas Buçumi (SC.24-Z-C-III) e Esplanada (SC.24-Z-C-VI), elaboradas pela SUDENE (1973), e Inhambupe (SC.24-Z-C-V), elaborada pelo IBGE (1967), na escala 1:100.000, e pela redução das folhas 721-4-2, 721-4-3, 721-4-4, 725-1-1, 725-1-2 e 725-1-4, elaboradas pela PETROBRAS / SACS / GEOPOTO (1959-1963), na escala 1:25.000. Digitalização no programa GSNAP (USGS - United States Geological Survey), pela BMP Info - Comércio de Serviços de Informática Ltda. Edição no programa CorelDRAW 7.0 e utilização do sistema GEOEXP 4.2, na importação, exportação de dados. O tratamento de Geoprocessamento foi realizado através dos programas GEOEXP e IDRISI. As referidas bases foram atualizadas a partir de dados obtidos em imagens de satélite, pesquisa bibliográfica e trabalhos de campo. Esse mapa tem caráter orientativo e não exclui os estudos complementares, exigidos pelos projetos de implantação de formas diferenciadas de disposição de resíduos sólidos.

Supervisão de Informática: João Henrique Gonçalves
Revisão e editoração de base cartográfica: Evaristo Carvalho Brito
Editoração de texto: Jackson Fernandes da Oliveira
Desenho da base estável: Emanuel Vieira de Macedo

Superintendência Regional de Salvador
Tel: (0xx71) 230-9677, FAX: (0xx71) 371-4005, e-mail: cprmsa@bahianet.com.br

MAPA DE SELEÇÃO DE ÁREAS PARA DISPOSIÇÃO FINAL DE RESÍDUOS SÓLIDOS ETAPA 1 - APLICAÇÃO DOS CRITÉRIOS ELIMINATÓRIOS

ESCALA 1:100.000

PROJEÇÃO UNIVERSAL TRANSVERSA DE MERCATOR

DATUM HORIZONTAL: CORRIGIDO ALGÉRIE CNG MINAS GERAIS
ORIGEM DA QUILÔMETRAGEM UTM: EQUADOR E MERIDIANO 39° W GR°
ACRÉSCIMOS AS CONSTANTES 10.000m E 500 km RESPECTIVAMENTE
DECLINAÇÃO MAGNÉTICA DO CENTRO DA FOLHA EM 1988: 19°25' W. CRESCE 7 ANUALMENTE
(DADOS REFERENTES À FOLHA INHAMBUPE, ESCALA 1:100.000)