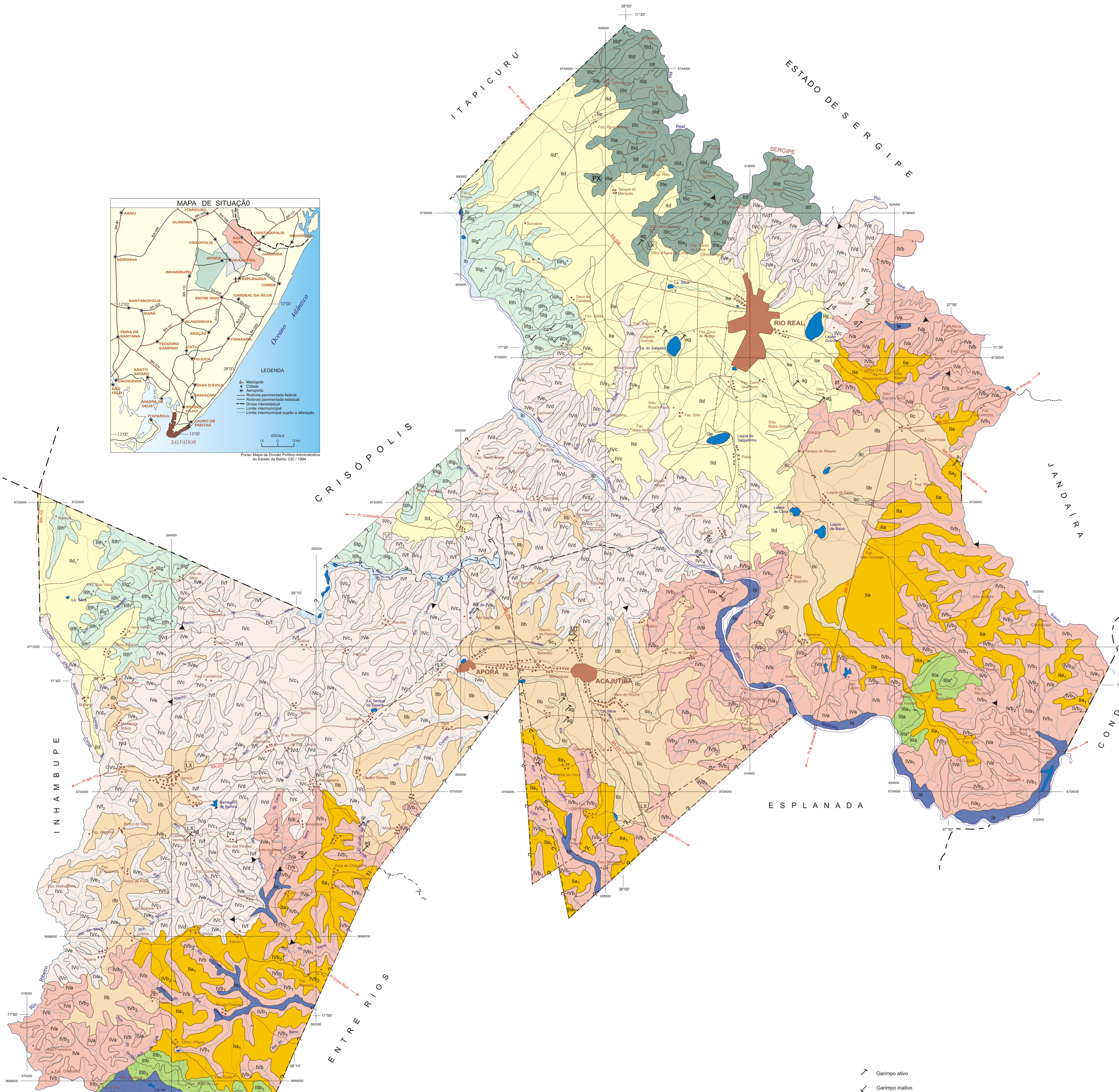


PROJETO ACAJUTIBA - APORÁ - RIO REAL

PREFEITURAS MUNICIPAIS
ACAJUTIBA - APORÁ - RIO REAL

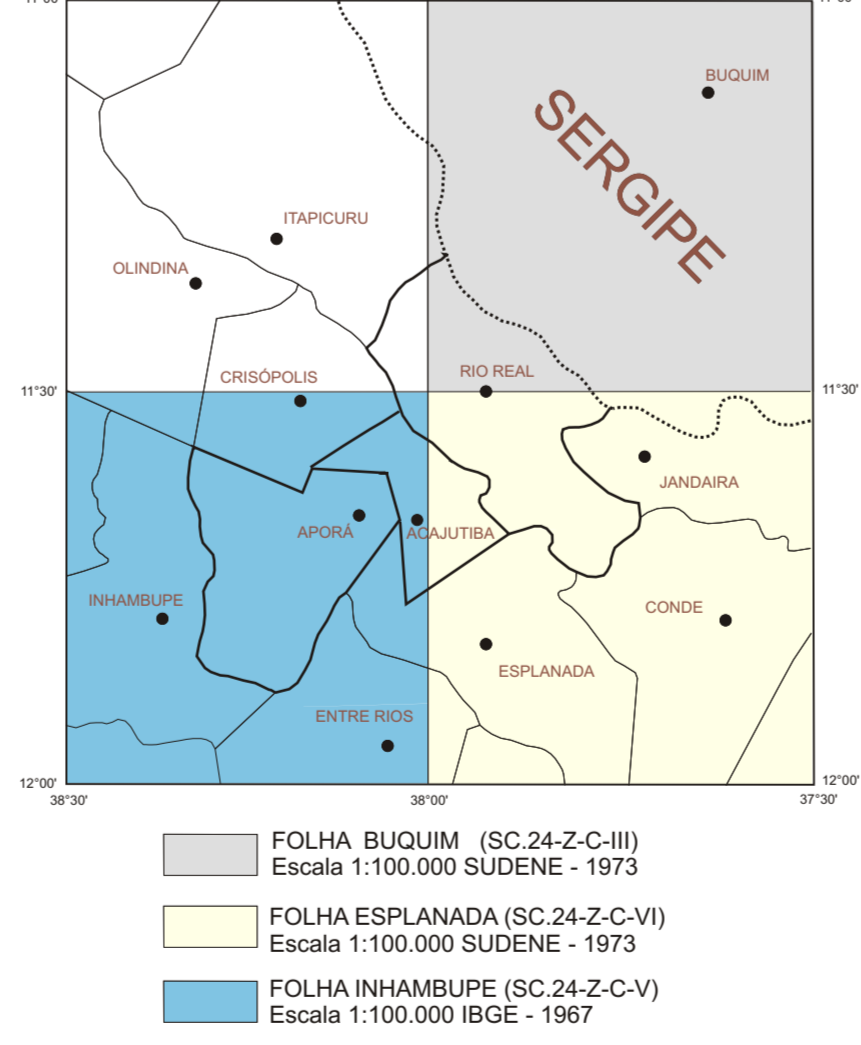
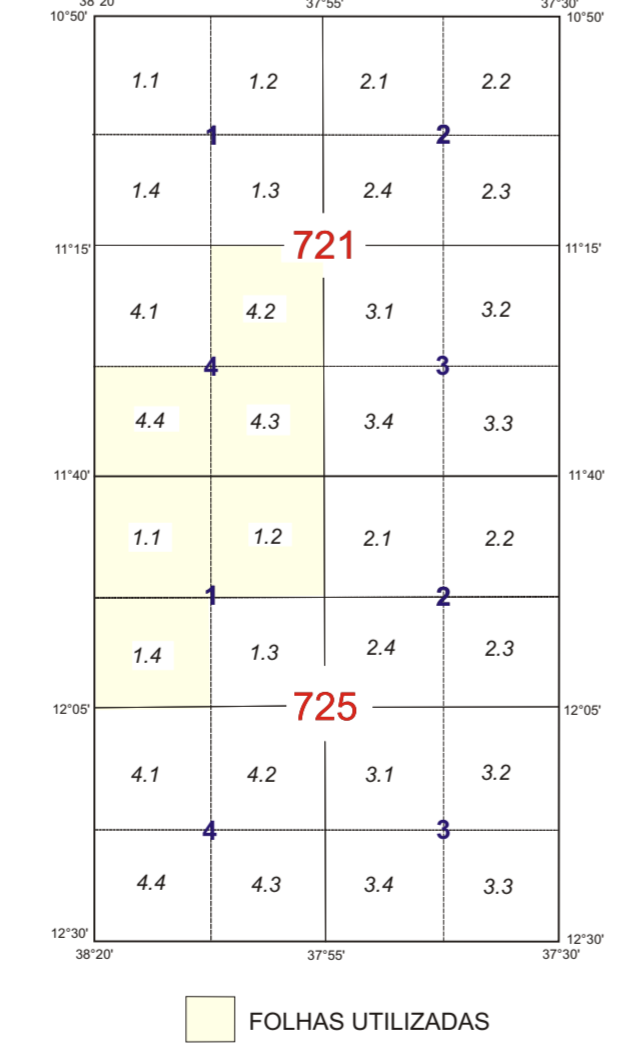
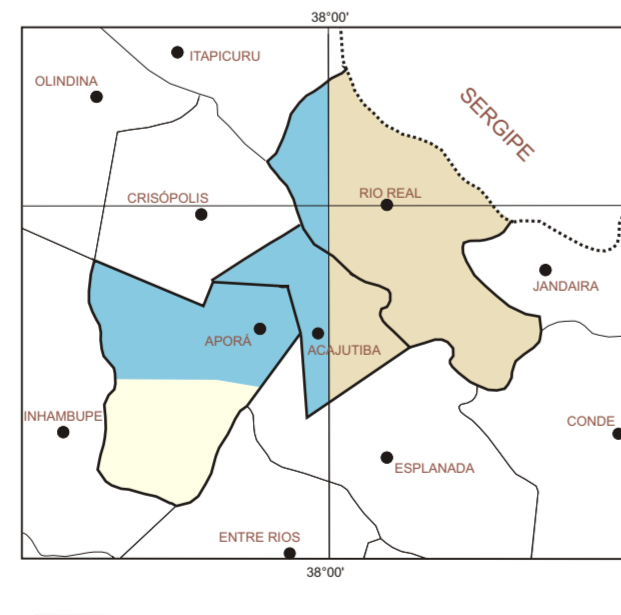
LEGENDA



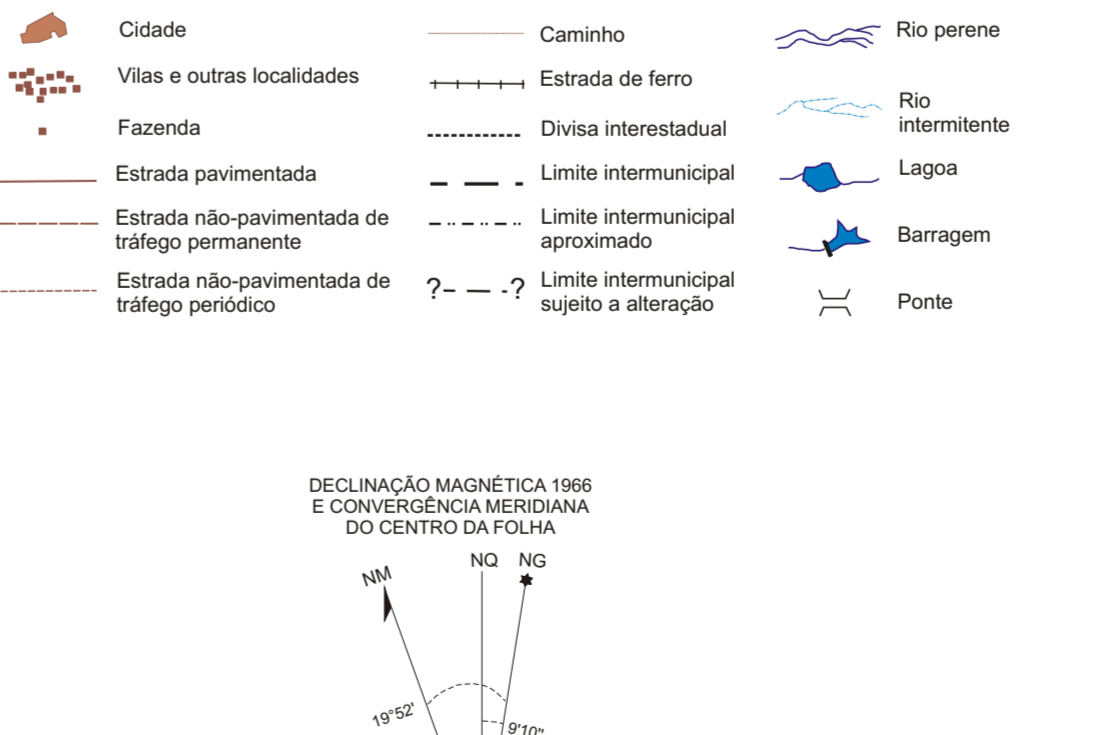
ARTICULAÇÃO DAS FOLHAS TOPOGRÁFICAS NA ESCALA 1:25.000 (PETROBRAS - 1958/1963)

ARTICULAÇÃO DAS FOLHAS TOPOGRÁFICAS NA ESCALA 1:100.000 (PUBLICADAS PELA SUDENE E IBGE) COM OS LIMITES MUNICIPAIS

AEROFOTOS UTILIZADAS



CONVENÇÕES CARTOGRÁFICAS



A DECLINAÇÃO MAGNÉTICA 1968 E CONVERGÊNCIA MERIDIANA DO CENTRO DA FOLHA



MAPA GEOAMBIENTAL



PREFEITURAS MUNICIPAIS

ACAJUTIBA: José Luiz Mendes Brito - Prefeito
APORÁ: Agostinho Mendes de Oliveira - Prefeito
RIO REAL: João Rodrigues de Góes - Prefeito

I - PLANÍCIES FLUVIAIS

REGIÃO TOPOGRÁFICA	CARACTERÍSTICAS DO SISTEMA NATURAL	RECURSOS DE DEGRADAÇÃO	USO ATUAL	ALTERNATIVAS DE USO RECOMENDADAS	GRÁUS DE SUSTENTABILIDADE
IA	Potências: Reforço plano em vésio e pague em vésio. Limite: Reforço plano em vésio e pague em vésio. Limite: Reforço plano em vésio e pague em vésio.	Limite: Reforço plano em vésio e pague em vésio. Limite: Reforço plano em vésio e pague em vésio.	Reforço plano em vésio e pague em vésio. Limite: Reforço plano em vésio e pague em vésio.	Reforço plano em vésio e pague em vésio. Limite: Reforço plano em vésio e pague em vésio.	Reforço plano em vésio e pague em vésio. Limite: Reforço plano em vésio e pague em vésio.

II - TABELAS PRÉ-LITORÂNEAS SOBRE OS SEDIMENTOS DO GRUPO BARREIRAS

REGIÃO TOPOGRÁFICA	CARACTERÍSTICAS DO SISTEMA NATURAL	RECURSOS DE DEGRADAÇÃO	USO ATUAL	ALTERNATIVAS DE USO RECOMENDADAS	GRÁUS DE SUSTENTABILIDADE
IIA	Potências: Reforço plano em vésio e pague em vésio. Limite: Reforço plano em vésio e pague em vésio.	Limite: Reforço plano em vésio e pague em vésio. Limite: Reforço plano em vésio e pague em vésio.	Reforço plano em vésio e pague em vésio. Limite: Reforço plano em vésio e pague em vésio.	Reforço plano em vésio e pague em vésio. Limite: Reforço plano em vésio e pague em vésio.	Reforço plano em vésio e pague em vésio. Limite: Reforço plano em vésio e pague em vésio.

III - RAMPAIS, ENCOSTAS E VALES EM ÁREAS SEDIMENTARES: FOLHIELOS, ARENTOS, SILTITOS E CALCÁRIOS

REGIÃO TOPOGRÁFICA	CARACTERÍSTICAS DO SISTEMA NATURAL	RECURSOS DE DEGRADAÇÃO	USO ATUAL	ALTERNATIVAS DE USO RECOMENDADAS	GRÁUS DE SUSTENTABILIDADE
IIIA	Potências: Reforço plano em vésio e pague em vésio. Limite: Reforço plano em vésio e pague em vésio.	Limite: Reforço plano em vésio e pague em vésio. Limite: Reforço plano em vésio e pague em vésio.	Reforço plano em vésio e pague em vésio. Limite: Reforço plano em vésio e pague em vésio.	Reforço plano em vésio e pague em vésio. Limite: Reforço plano em vésio e pague em vésio.	Reforço plano em vésio e pague em vésio. Limite: Reforço plano em vésio e pague em vésio.

IV - PLANÍCIES RAMPAIS, ENCOSTAS E VALES EM ÁREAS DE COMPLEXOS GRANULÍTICO E GNEÍSSO MAGMÁTICO

REGIÃO TOPOGRÁFICA	CARACTERÍSTICAS DO SISTEMA NATURAL	RECURSOS DE DEGRADAÇÃO	USO ATUAL	ALTERNATIVAS DE USO RECOMENDADAS	GRÁUS DE SUSTENTABILIDADE
IIIV	Potências: Reforço plano em vésio e pague em vésio. Limite: Reforço plano em vésio e pague em vésio.	Limite: Reforço plano em vésio e pague em vésio. Limite: Reforço plano em vésio e pague em vésio.	Reforço plano em vésio e pague em vésio. Limite: Reforço plano em vésio e pague em vésio.	Reforço plano em vésio e pague em vésio. Limite: Reforço plano em vésio e pague em vésio.	Reforço plano em vésio e pague em vésio. Limite: Reforço plano em vésio e pague em vésio.

Bases planimétrica e topográfica geradas a partir das folhas Buquim (SC 24-Z-C-II) e Esplanada (SC 24-Z-C-VI), elaboradas pela SUDENE (1973) e Inhambupe (SC 24-Z-C-VI), elaborada pelo IBGE (1967), na escala 1:100.000, e pela redução das folhas 721-4-2, 721-4-3, 721-4-4, 725-1-1, 725-1-2 e 725-1-4, elaboradas pela PETROBRAS / SACS / GEOPRO (1956-1963), na escala 1:25.000. Digitalização no programa GSDMAP (USGS - United States Geological Survey), pela BMF Info - Comércio de Serviços de Informática Ltda. Edição do programa Corel DRAW 7.0 e utilização do sistema GEOEXP 4.2 na importação e exportação de dados. As referências bases foram atualizadas a partir de dados obtidos em imagens de satélite, pesquisa bibliográfica e trabalhos de campo. Este projeto foi desenvolvido na escala 1:100.000. Trabalhos específicos relativos serviços em escalas maiores.

Supervisão de Informática: João Henrique Gonçalves
Revisão e elaboração da base cartográfica: Eivaldo Carvalho Brito
Desenho do plano de base: Emerson Vieira de Macedo
Digitalização do tema: Fotogrametria
Elaboração do tema: Jackson Fernandes de Oliveira, Eivaldo Carvalho Brito
© Neusa de A. Souza
Superintendência Regional de Salvador da CPRM
Tel. (071) 230-9977, FAX (071) 371-4005, e-mail: crpm@bahianet.com.br