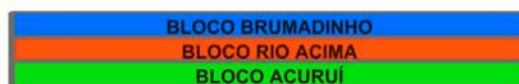
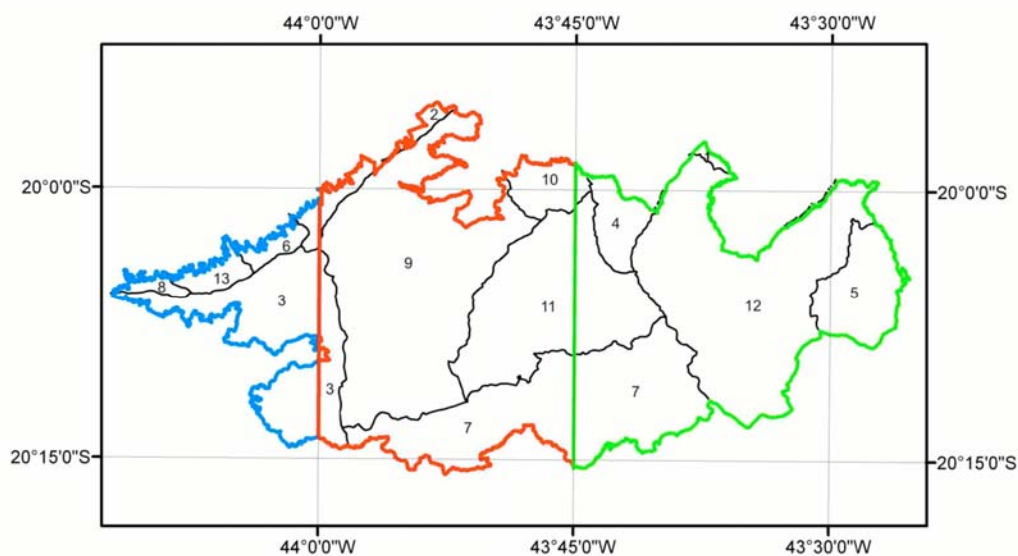
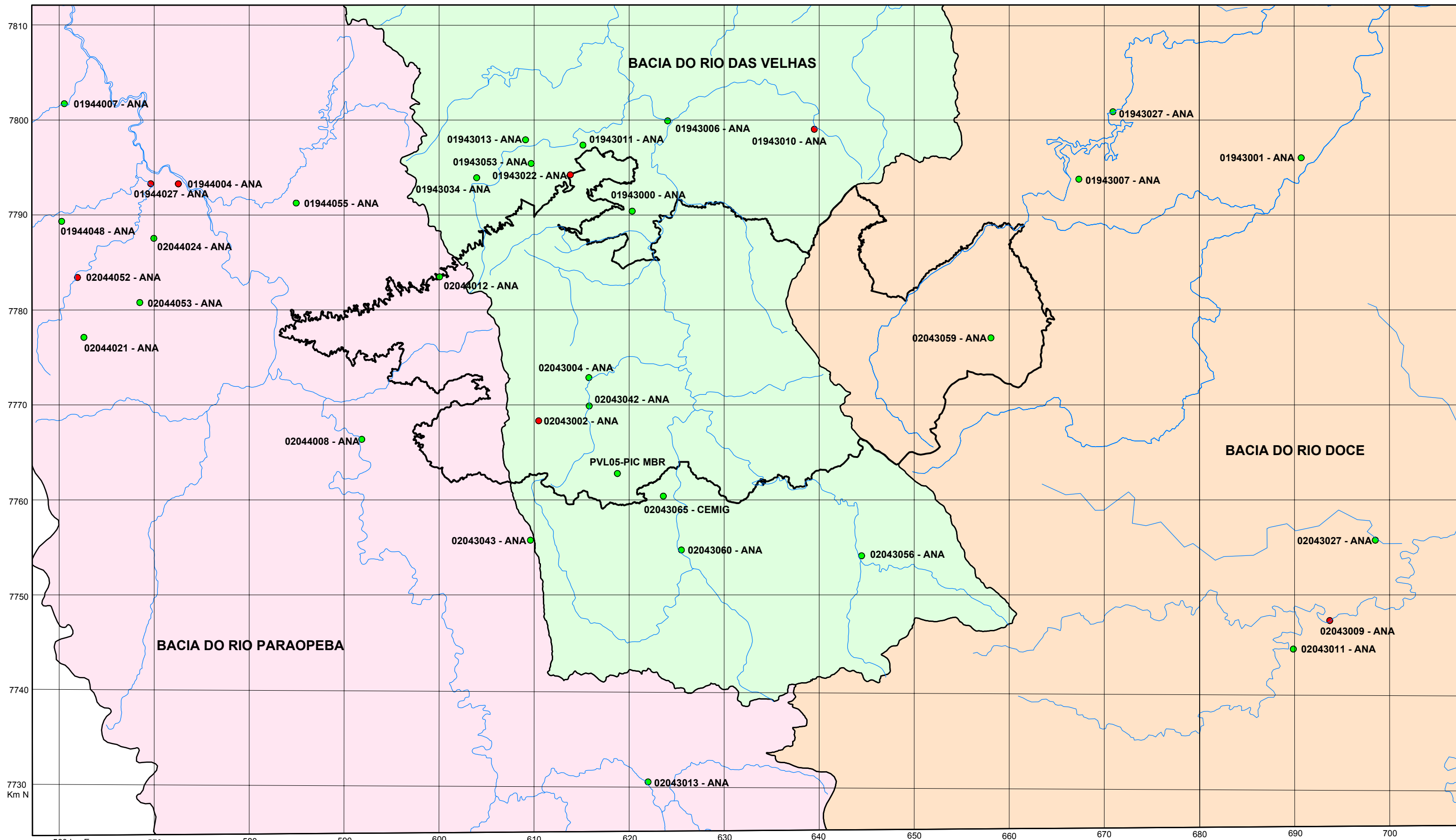


## APÊNDICES



Articulação dos municípios da área do Projeto APA Sul RMBH	
1	Barão de Cocais
2	Belo Horizonte
3	Brumadinho
4	Caeté
5	Catas Altas
6	Ibirité
7	Itabirito
8	Mário Campos
9	Nova Lima
10	Raposos
11	Rio Acima
12	Santa Bárbara
13	Sarzedo



**PROJETO APA SUL RMBH**  
**ESTUDOS DO MEIO FÍSICO**  
**Hidrologia**

**APÊNDICE A: Mapa de localização das estações pluviométricas**

ESCALA 1: 375.000

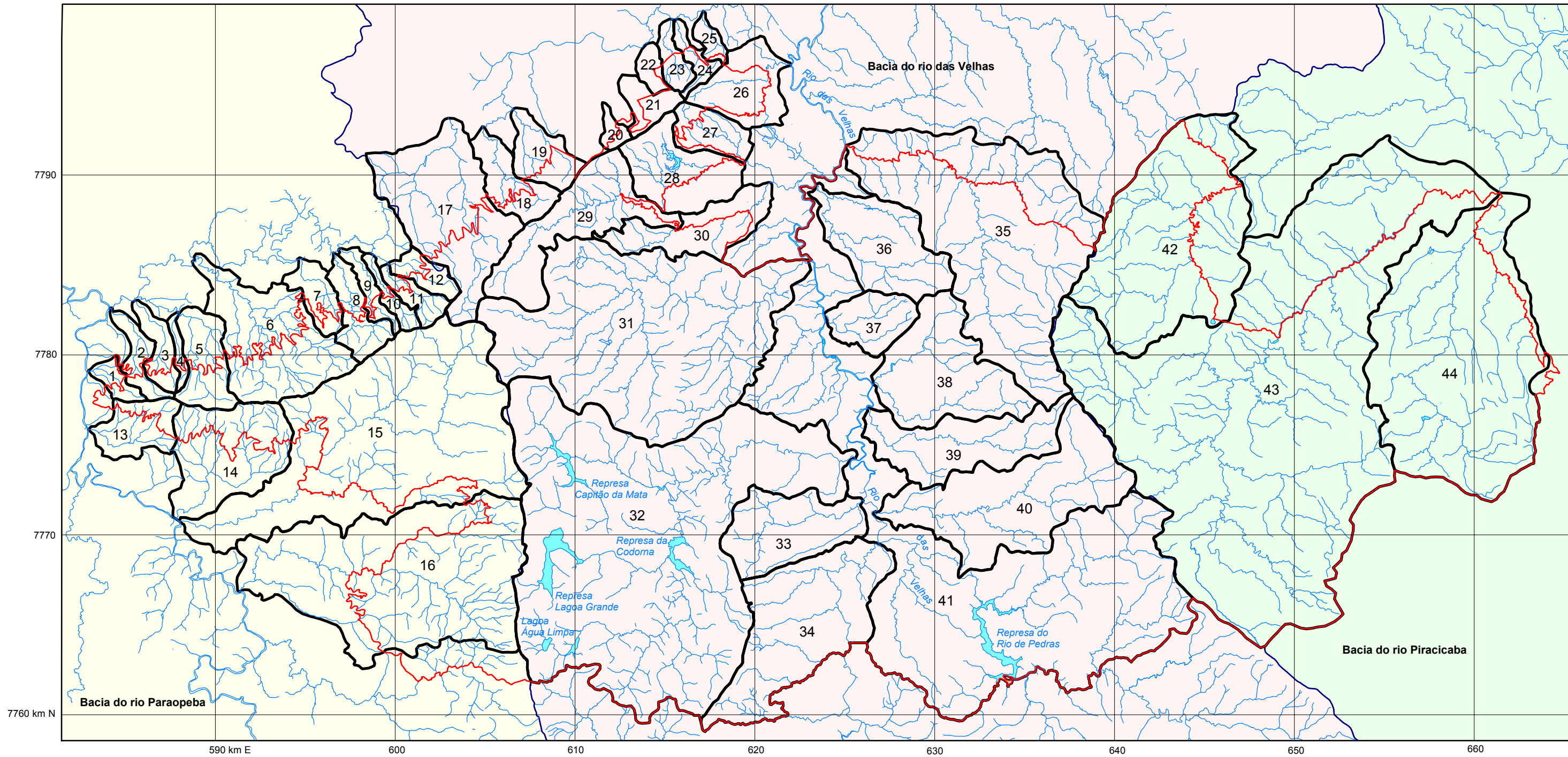
Estações pluviométricas

- - Extinta
- - Em operação



Secretaria de Geologia, Mineração e Transformação Mineral  
 Ministério de Minas e Energia





**SUB-BACIAS**

- |   |  |  |
|---|--|--|
| 1 - Córrego Fecho do Funil                                | 16 - Ribeirão Piedade  | 31 - Ribeirão Macacos  |
| 2 - Córrego Capão Grande                                  | 17 - Córrego Barreiro  | 32 - Rio do Peixe  |
| 3 - Córrego Campo Belo                                    | 18 - Córrego Bom Sucesso   | 33 - Córrego Fazenda Velha   |
| 4 - Córrego das Pedras                                    | 19 - Córrego Cercadinho  | 34 - Rio Itabirito (até o limite da APA)   |
| 5 - Córrego Corredor                                      | 20 - Córrego do Acaba Mundo                                      | 35 - Ribeirão da Prata   |
| 6 - Córrego Capão da Serra                                | 21 - Córrego da Serra  | 36 - Ribeirão Cambimba   |
| 7 - Córrego Sumidouro                                     | 22 - Córrego São Lucas   | 37 - Córrego do Vilela   |
| 8 - Córrego Taboão  | 23 - Córrego Baleia  | 38 - Córrego Mingu   |
| 9 - Córrego Urubu   | 24 - Córrego Taquaril  | 39 - Córrego Cortesia  |
| 10 - Córrego Fubá   | 25 - Córrego da Olaria   | 40 - Córrego Manso   |
| 11 - Córrego Rola Moça                                    | 26 - Córrego da Fazenda  | 41 - Trecho do Rio das velhas (entre os limites da APA excluindo a bacia do rio Itabirito) |
| 12 - Córrego Barreirinho (até a foz do Córrego Rola Moça) | 27 - Córrego Jambreiro   | 42 - Rio Barão de Cocais   |
| 13 - Córrego do Barro                                     | 28 - Córrego Carrapato   | 43 - Rio Conceição   |
| 14 - Ribeirão Ferro-Carvão                                | 29 - Córrego da Mutuca   | 44 - Ribeirão Caraça   |
| 15 - Ribeirão Casa Branca                                 | 30 - Ribeirão dos Cristais (jusante da foz do Córrego da Mutuca) |  |

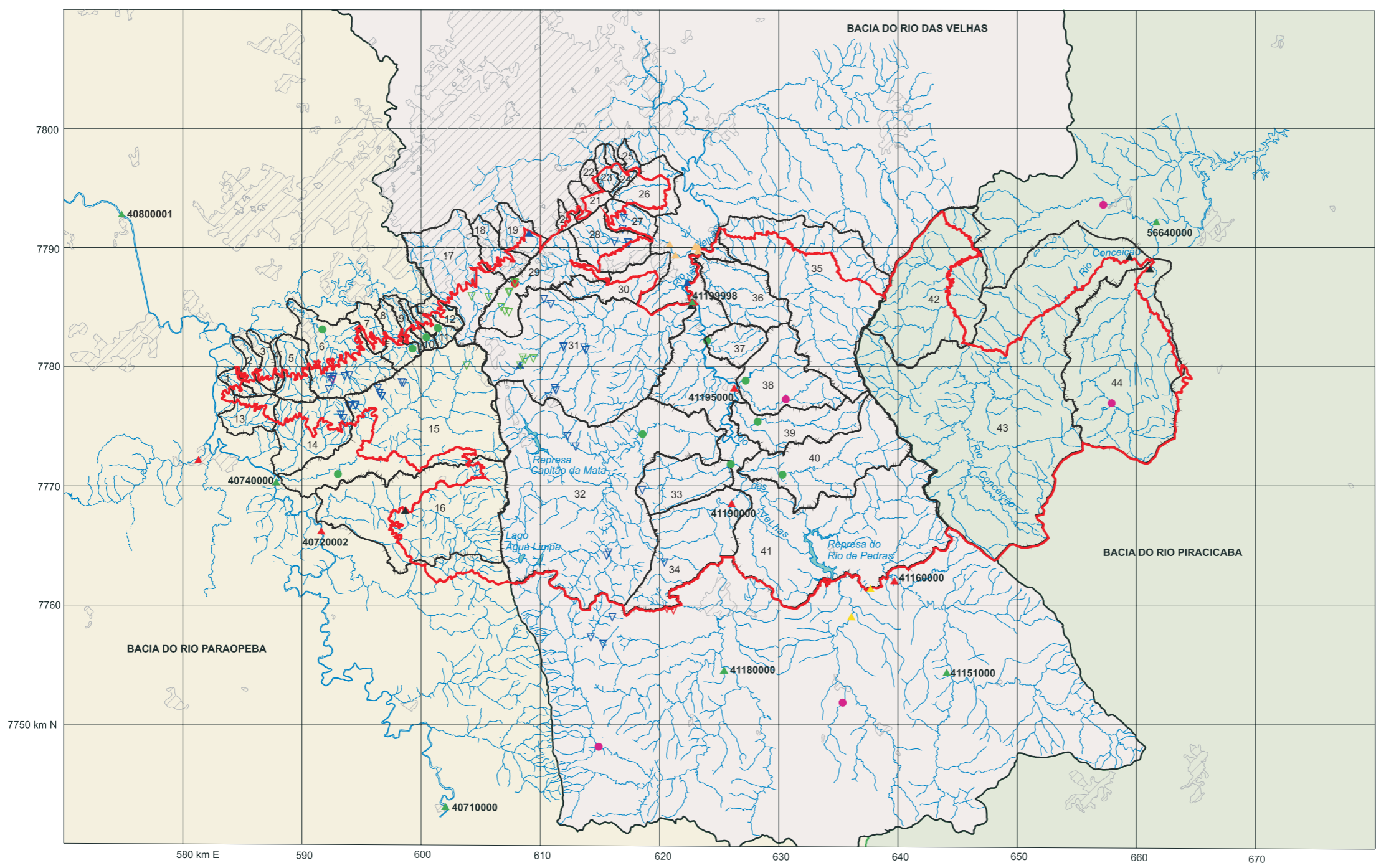
ESCALA 1: 225.000



**PROJETO APA SUL RMBH**  
**ESTUDOS DO MEIO FÍSICO**  
**Hidrologia**

**APÊNDICE B: Mapa de localização das principais sub-bacias**





**LEGENDA**

**Estações da rede ANA/ANEEL**

- ▲ - Extinta
- ▲ - Em operação

**Rede fluviométrica instalada pela CPRM para o projeto**

- - D - Hidrogeologia
- - D - Hidrologia
- ▲ - FD - Hidrologia

**Rede fluviométrica levantadas de outras entidades**

- ▲ - FD - AngloGold
- ▲ - FD - COPASA
- - D - COPASA
- ▲ - FD - CEMIG
- ▽ - V - MBR
- ▽ - V - SAAE
- ▽ - V - COPASA
- ▽ - V - ITAMINAS

Obs.: F - Indica estação com escala para observação do nível d'água

D - Indica que na estação são efetuadas medição de descarga líquida

V - Indica a existência de vertedor



**SUB-BACIAS**

- |   |  |  |
|---|--|--|
| 1 - Córrego Fecho do Funil                                | 16 - Ribeirão Piedade  | 31 - Ribeirão Macacos  |
| 2 - Córrego Capão Grande                                  | 17 - Córrego Barreiro  | 32 - Rio do Peixe  |
| 3 - Córrego Campo Belo                                    | 18 - Córrego Bom Sucesso   | 33 - Córrego Fazenda Velha   |
| 4 - Córrego das Pedras                                    | 19 - Córrego Cercadinho  | 34 - Rio Itabirito (até o limite da APA)   |
| 5 - Córrego Corredor                                      | 20 - Córrego do Acaba Mundo                                      | 35 - Ribeirão da Prata   |
| 6 - Córrego Capão da Serra                                | 21 - Córrego da Serra  | 36 - Ribeirão Cambimba   |
| 7 - Córrego Sumidouro                                     | 22 - Córrego São Lucas   | 37 - Córrego do Vilela   |
| 8 - Córrego Taboão  | 23 - Córrego Baleia  | 38 - Córrego Mingu   |
| 9 - Córrego Urubu   | 24 - Córrego Taquaril  | 39 - Córrego Cortesia  |
| 10 - Córrego Fubá   | 25 - Córrego da Olaria   | 40 - Córrego Manso   |
| 11 - Córrego Rola Moça                                    | 26 - Córrego da Fazenda  | 41 - Trecho do Rio das velhas (entre os limites da APA excluindo a bacia do rio Itabirito) |
| 12 - Córrego Barreirinho (até a foz do Córrego Rola Moça) | 27 - Córrego Jambreiro   | 42 - Rio Barão de Cocais   |
| 13 - Córrego do Barro                                     | 28 - Córrego Carrapato   | 43 - Rio Conceição   |
| 14 - Ribeirão Ferro-Carvão                                | 29 - Córrego da Mutuca   | 44 - Ribeirão Caraça   |
| 15 - Ribeirão Casa Branca                                 | 30 - Ribeirão dos Cristais (jusante da foz do Córrego da Mutuca) |  |

ESCALA 1:400.000

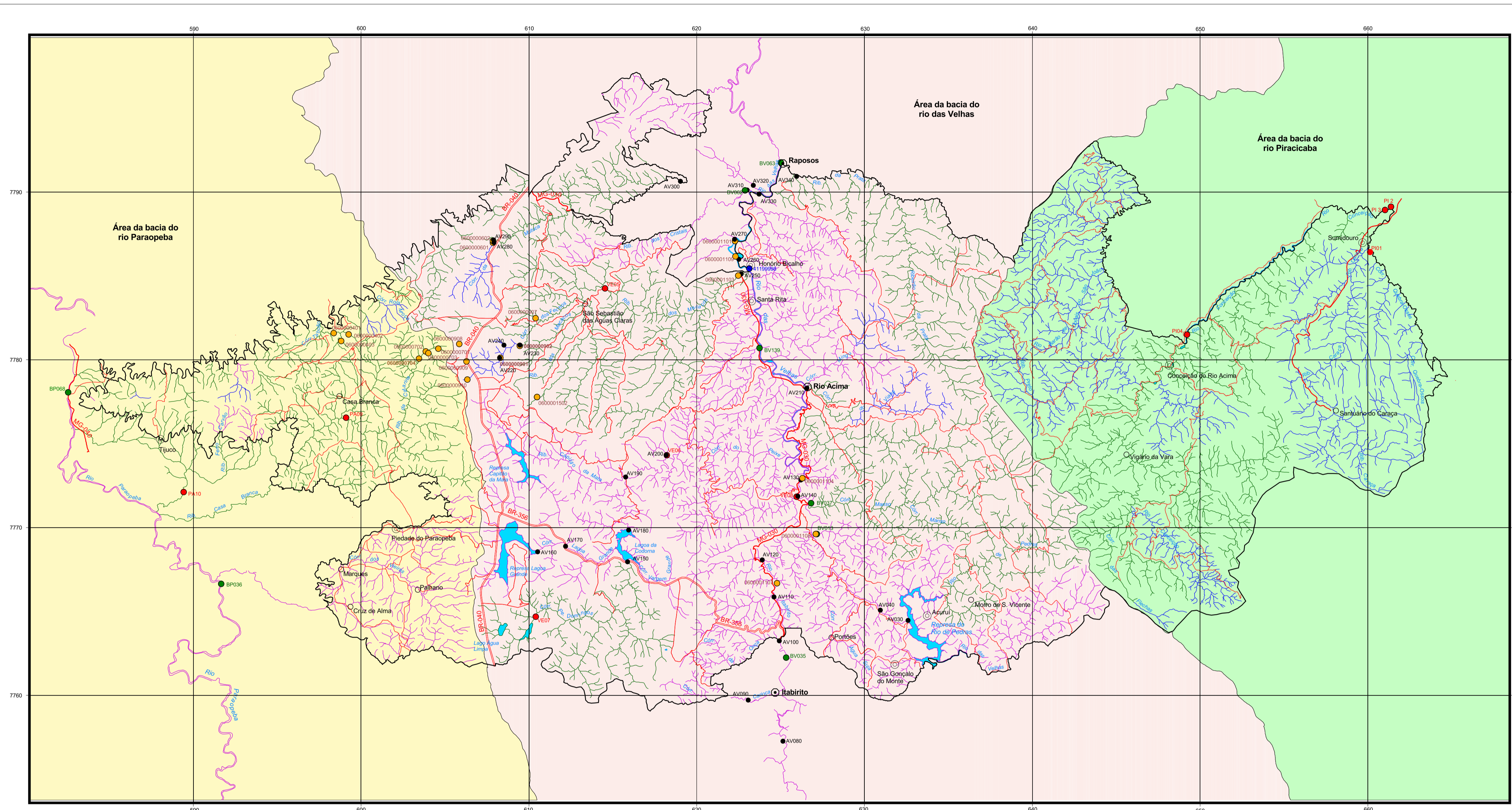


**PROJETO APA SUL RMBH**  
**ESTUDOS DO MEIO FÍSICO**  
**Hidrologia**

**APÊNDICE C: Mapa de localização das estações fluviométricas**



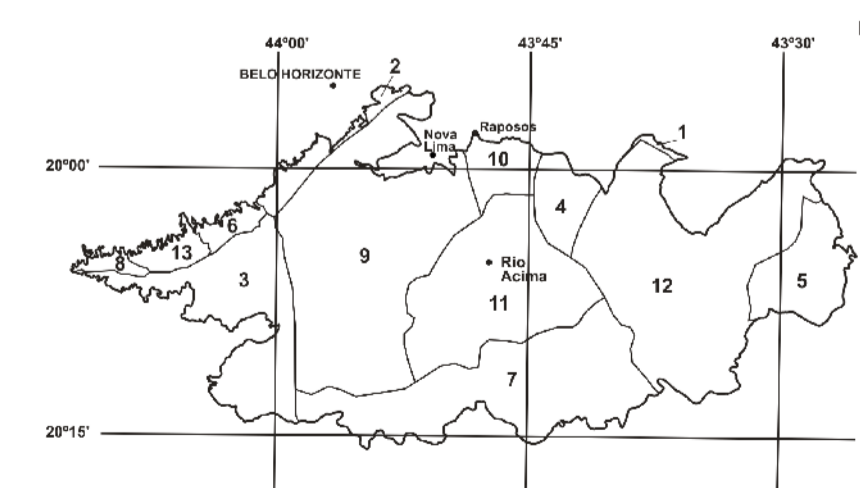




PONTOS	DESCRIÇÃO
<span style="color: red;">●</span> <b>APA SUL RMBH</b>	
PI01	Rio Brumadinho à montante da confluência com rib. Caraça
PI02	Rio Conceição à montante da confluência com rib. Caraça
PI03	Rio Conceição à jusante da confluência com rib. Caraça
PI04	Nascente
VE05	Ribeirão dos Macacos à jusante da confluência com rib. Gorduras
VE06	Rio do Peixe à montante do rio das Velhas
VE07	Córrego Padre Domingos à montante da confluência com rib. Congonhas
VE08	Córrego Fazenda Velha à montante do rio das Velhas
PA09	Ribeirão Casa Branca próximo do povoado corr. do Feijão
PA10	Ribeirão Ferro Carvão à montante da confluência do rio Paraopeba
<span style="color: orange;">●</span> <b>COPASA - MG</b>	
0600000401	Barragem Tabões I - Barragem do Recalque
0600000402	Barragem Tabões II - Principal
0600000403	Barragem Tabões III (Barragem) - Auxiliar Tabões II
0600000601	Captação Mutuca barragem principal
0600000602	Captação Mutuca barragem auxiliar
0600000701	Captação Catarina - Barragem principal
0600000702	Captação Catarina - Barragem auxiliar II
0600000703	Captação Catarina - Barragem auxiliar I
0600000704	Captação Catarina - Barragem Reserva
0600000901	Captação Fechos barragem principal
0600000902	Captação Fechos barragem auxiliar
0600000907	Captação córrego Seco
0600000908	Citral Química Fechos
0600000909	Floricultura Samambaia Fechos
0600000910	Condomínio Serra dos Manacás Fechos
0600001101	Bela Fama Alça Direita
0600001103	Ribeirão dos Macacos à montante do rio das Velhas
0600001104	Rio das Velhas à montante de Rio Acima
0600001107	Rio Itabirito à montante do rio das Velhas
0600001108	Rio das Velhas à montante do rio Itabirito
0600001109	Bela Fama Alça Esquerda
0600001502	Mina do Tamandará Piezômetro MBR
<span style="color: green;">●</span> <b>ÁGUAS DE MINAS</b>	
BV013	Rio das Velhas logo à montante do rio Itabirito
BV035	Rio Itabirito à jusante do córrego Casa Branca
BV037	Rio das Velhas logo à jusante da foz do rio Itabirito
BV062	Ribeirão Água Suja próximo de sua foz no rio das Velhas
BV063	Rio das Velhas logo à jusante do rib. Água Suja
BV139	Rio das Velhas à montante da ETA/COPASA de Bela Fama
BP036	Rio Paraopeba na localidade de Melo Franco
BP068	Rio Paraopeba no local denominado Fecho do Funil
<span style="color: blue;">●</span> <b>PMNAII</b>	
AV030	Represa Rio de Pedras corpo da barragem
AV040	Rio das Velhas à montante do rio Itabirito
AV080	Rio Itabirito à montante de Itabirito
AV090	Córrego Carioca à montante da cidade de Itabirito
AV100	Córrego da Onça à montante do rio Itabirito
AV110	Rio Itabirito à jusante do córrego da Onça
AV120	Córrego Moleque à montante do rio Itabirito
AV130	Rio das Velhas à jusante do rio Itabirito
AV140	Córrego Fazenda Velha à montante do rio das Velhas
AV150	Ribeirão Congonhas à montante da Represa das Codornas
AV160	Corpo da Barragem Lagoa Grande
AV170	Córrego Lagoa Grande à montante da represa das Codornas
AV180	Lagoa das Codornas
AV190	Ribeirão Capitão da Mata à montante do rio do Peixe
AV200	Rio do Peixe à montante do rio das Velhas
AV210	Rio das Velhas à jusante de Rio Acima
AV220	Córrego Fechos na barragem principal
AV230	Córrego Fechos na barragem auxiliar
AV240	Córrego Seco na captação Fechos
AV250	Ribeirão Macacos à montante do rio das Velhas
AV260	Rio das Velhas em Bela Fama, alça direita
AV270	Rio das Velhas em Bela Fama, alça esquerda
AV280	Córrego Mutuca na captação Mutuca - barragem principal
AV290	Córrego Mutuca na captação Mutuca - barragem auxiliar
AV300	Córrego da Barragem em Nova Lima
AV310	Ribeirão Água Suja à montante do rio das Velhas
AV320	Córrego da Mina à montante do rio das Velhas
AV330	Rio das Velhas à jusante do córrego da Mina
AV340	Ribeirão da Prata à montante do rio das Velhas
<span style="color: blue;">●</span> <b>Agência Nacional de Águas (ANA)</b>	
41199998	Honório Bicalho Montante

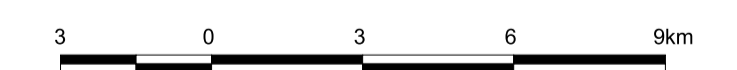
**LEGENDA**

- Drenagem
- Lagos, lagoas e represas
- Sede municipal
- Sede distrital
- Localidades
- Rodovia federal
- Rodovia estadual
- Rodovia municipal
- Contorno da área do projeto



- MUNICÍPIOS INTEGRANTES DA ÁREA DO PROJETO**
- 1- Barão de Cocais
  - 2- Belo Horizonte
  - 3- Brumadinho
  - 4- Caeté
  - 5- Catas Altas
  - 6- Itabirito
  - 7- Itabirito
  - 8- Mário Campos
  - 9- Nova Lima
  - 10- Raposos
  - 11- Rio Acima
  - 12- Santa Bárbara
  - 13- Sarzedo

ESCALA 1:150.000



PROJEÇÃO UNIVERSAL TRANSVERSA DE MERCATOR  
DATUM HORIZONTAL: SAD-69

Origem da quilometragem UTM: "Equador e Meridiano 45. W. Gr.", acrescidas as constantes: 10.000km e 500km, respectivamente.

2005

**CLASSES DE ENQUADRAMENTO**

- Classe Especial
- Classe 1
- Classe 2

**PROJETO APA SUL RMBH ESTUDOS DO MEIO FÍSICO**

**Levantamento Hidrológico: Qualidade das Águas**

**APÊNDICE D: Mapa de Enquadramento e Localização dos Pontos de Monitoramento da Qualidade das Águas Superficiais**