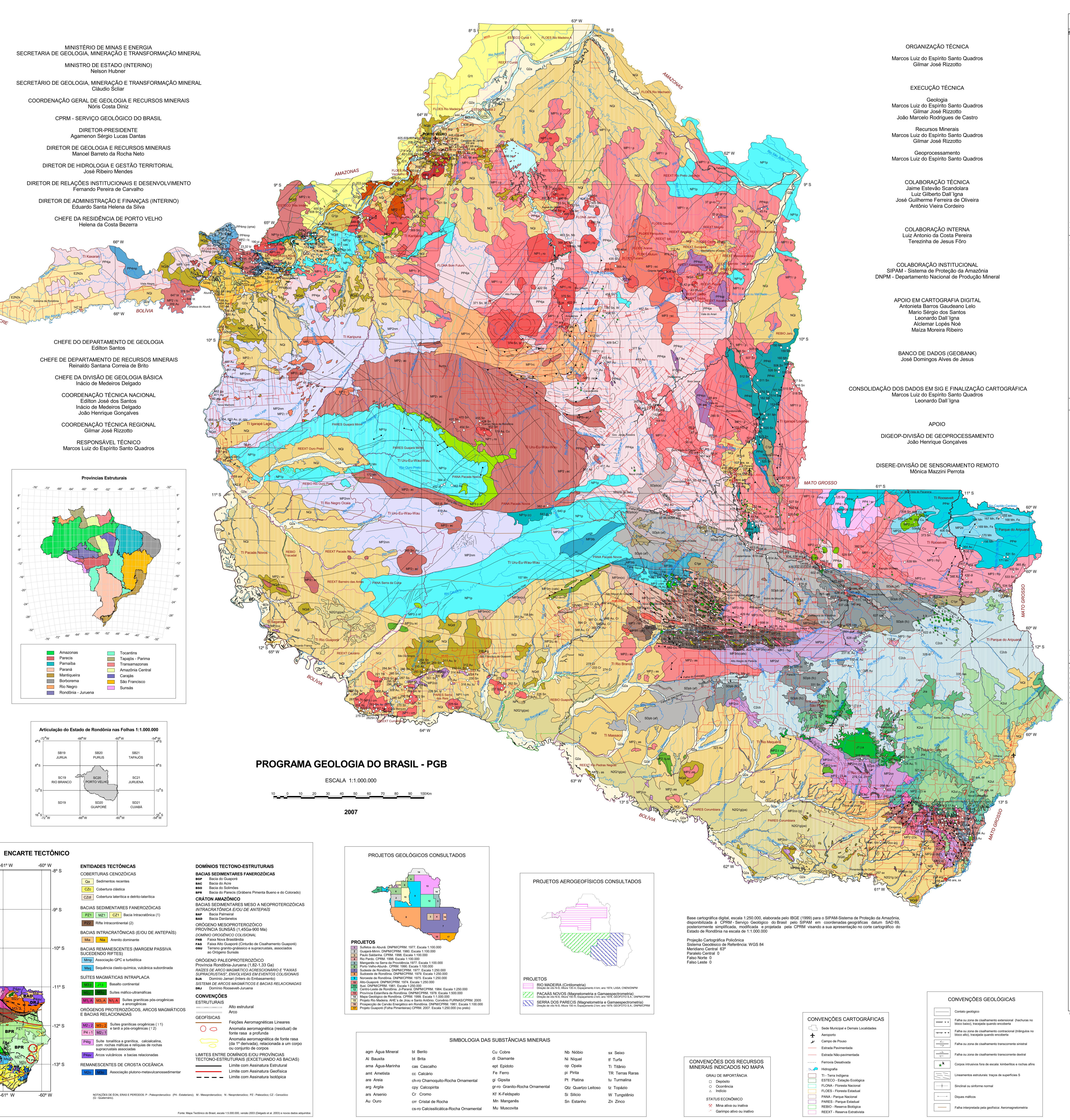
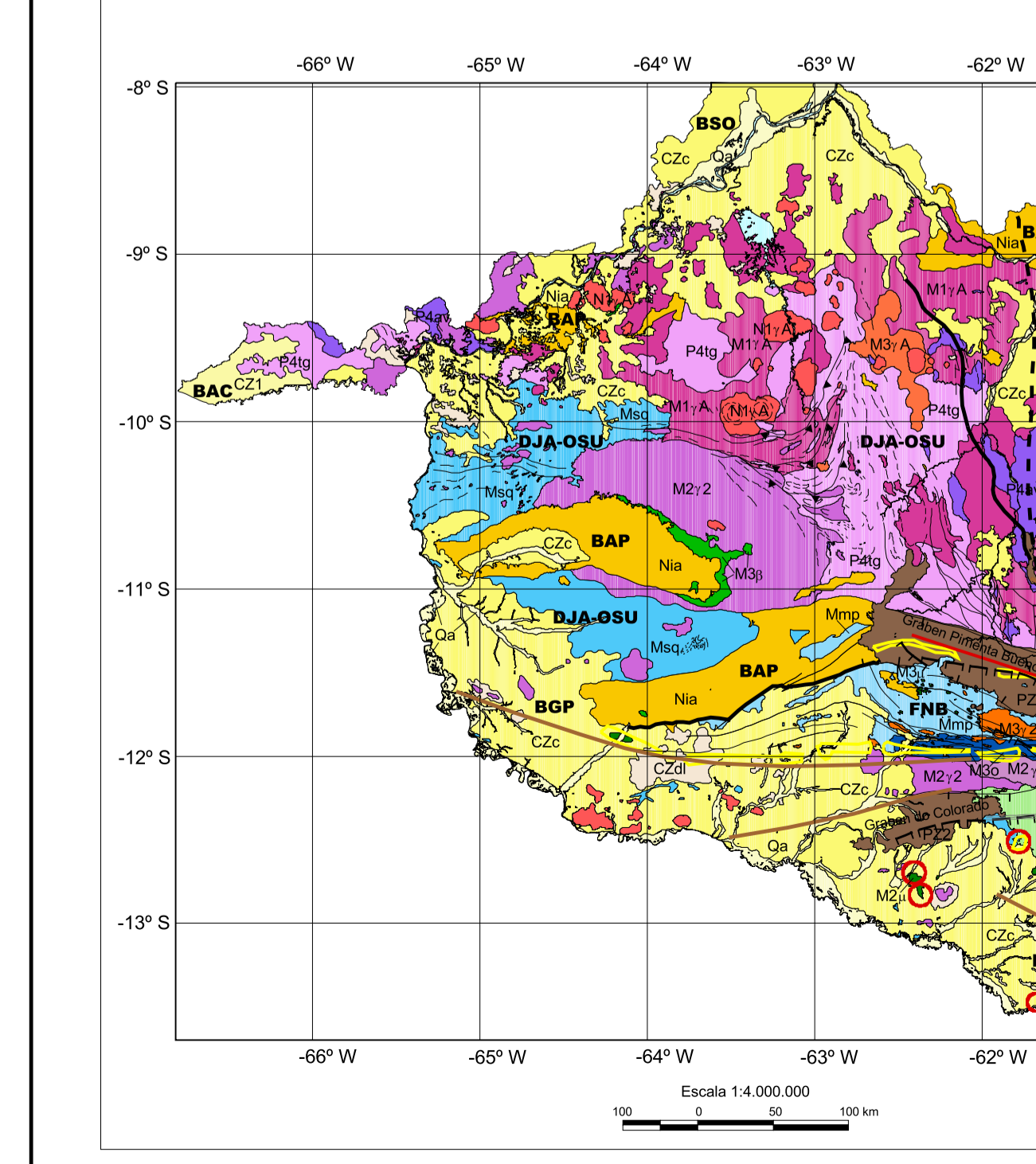
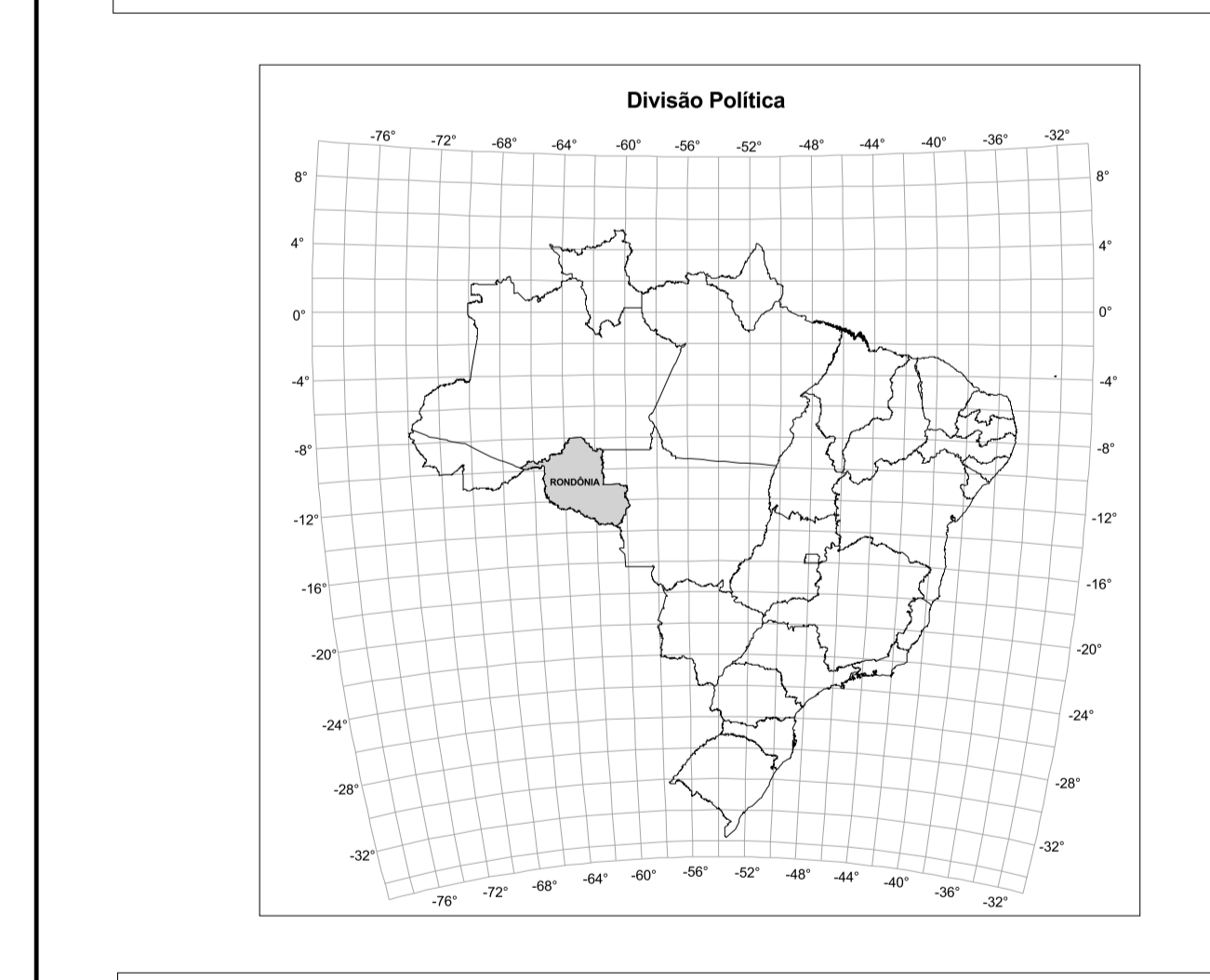
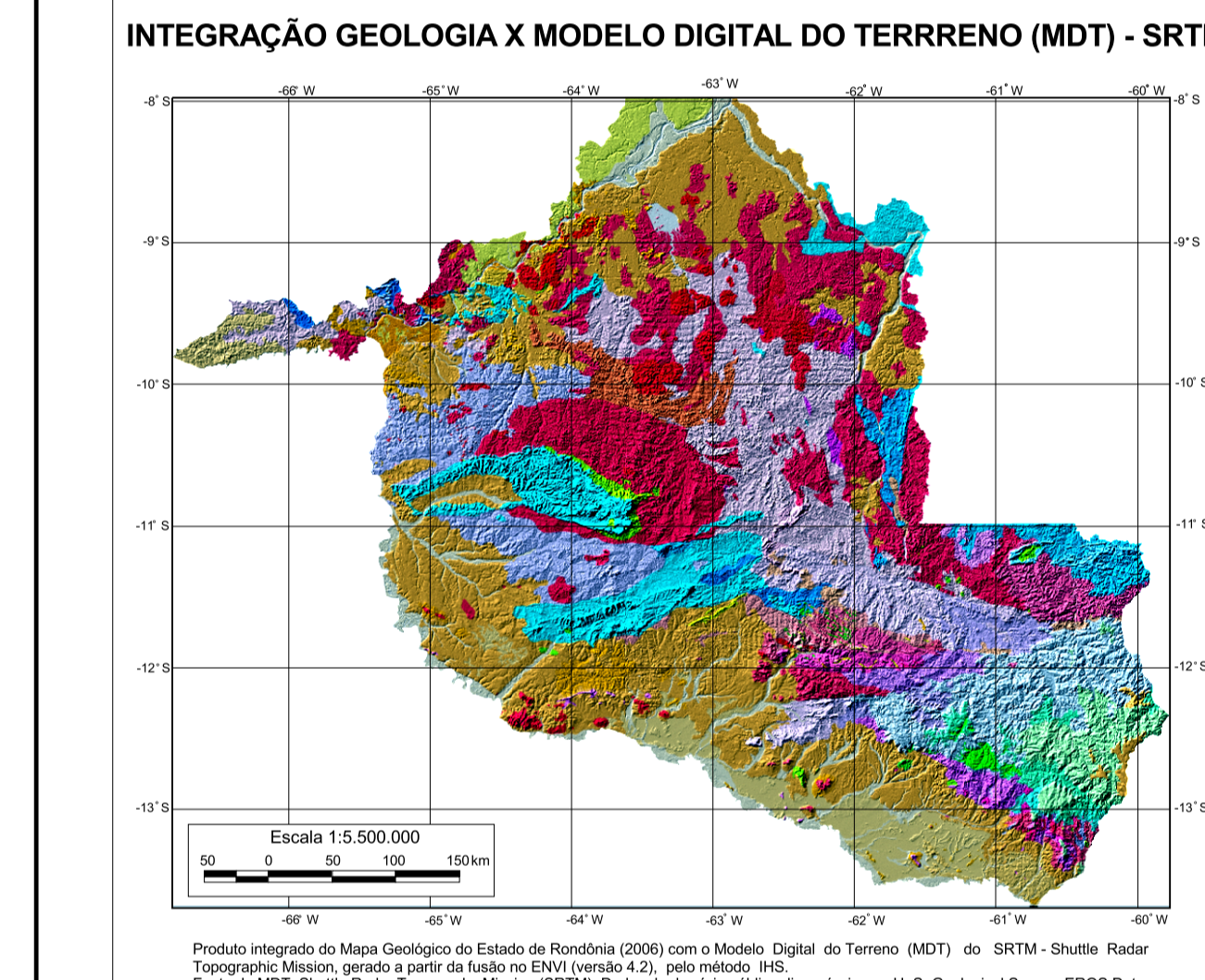
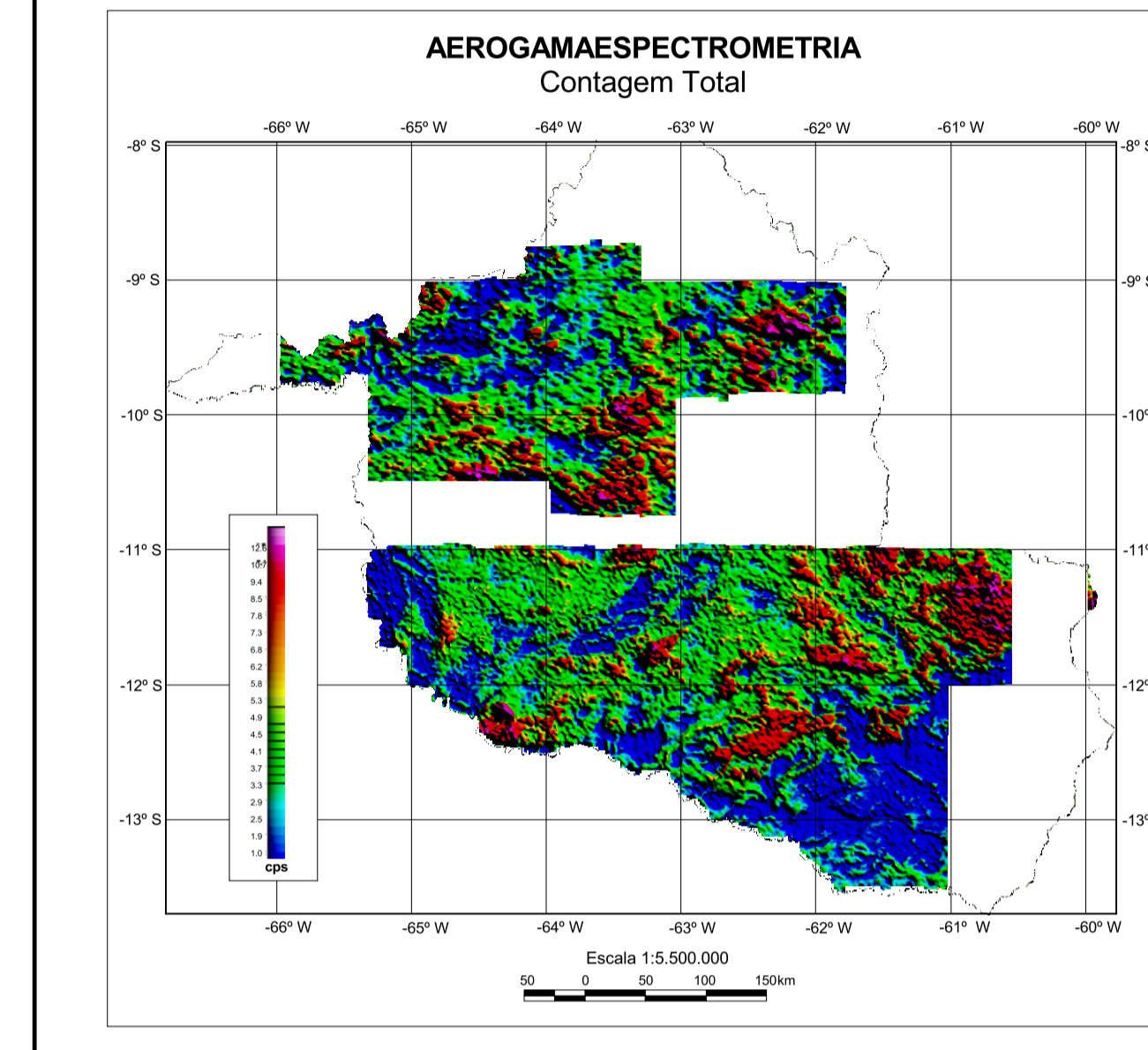
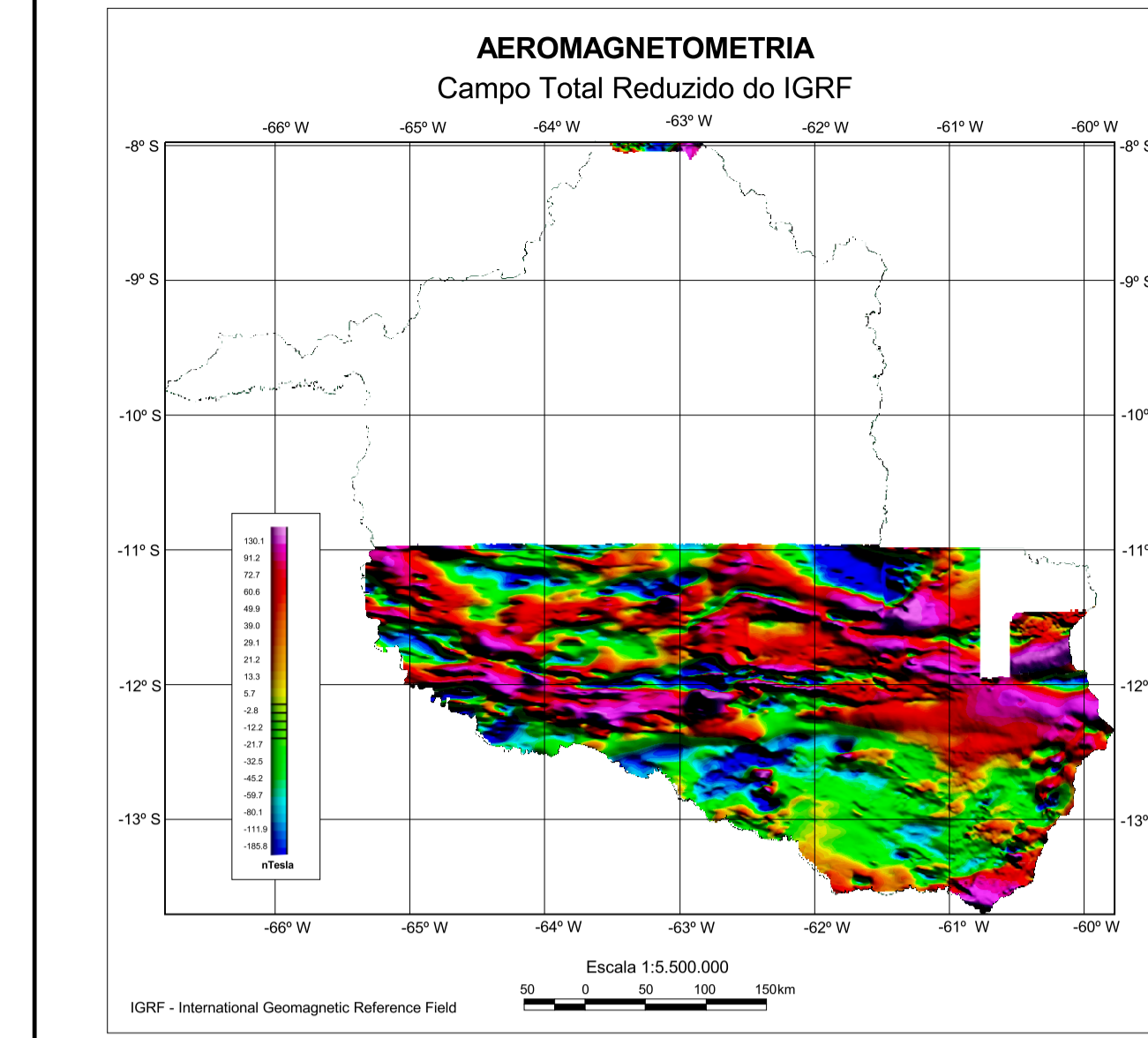


MAPA GEOLÓGICO E DE RECURSOS MINERAIS DO ESTADO DE RONDÔNIA



UNIDADES LITOSTRATIGRÁFICAS: Detailed list of geological units with descriptions and locations. Includes sections for Bacia dos Parecis, Formação Rio Anália, Formação Rio Belém, Formação Rio Branco, Formação Rio Grande, Formação Rio Negro, Formação Rio Pardo, Formação Rio Preto, Formação Rio Vermelho, Formação Rio Verde, Formação Rio Branco, Formação Rio Negro, Formação Rio Pardo, Formação Rio Preto, Formação Rio Vermelho, Formação Rio Verde.

Relação dos Recursos Minerais Representados no Mapa (Número/Substância/Localização/Município): Table listing mineral resources, substances, locations, and municipalities. Includes sections for FAIXA NOVA BRASILEIRÃO, FAIXA IATÁ-RODEIRA, FAIXA ALTO GUAPURÉ, FAIXA ALTO GUAPURÉ, FAIXA ALTO GUAPURÉ, FAIXA ALTO GUAPURÉ.

PROGRAMA GEOLOGIA DO BRASIL - PGB: Information about the Geological Program of Brazil, including scale (1:1,000,000) and year (2007).

ENTIDADES TECTÔNICAS: Legend for tectonic entities including coverages, basins, and faults. Includes symbols for various geological features.

PROJETOS GEOLÓGICOS CONSULTADOS: List of consulted geological projects with their titles and authors.

CONVENÇÕES GEOLÓGICAS: Legend for geological symbols and conventions, including symbols for faults, folds, and other geological features.

CONVENÇÕES DAS SUBSTÂNCIAS MINERAIS: Legend for mineral substances and their symbols. Includes symbols for various mineral types.

CONVENÇÕES DOS RECURSOS MINERAIS NÃO REPRESENTADOS NO MAPA: Legend for mineral resources not represented on the map, including symbols for various mineral types.