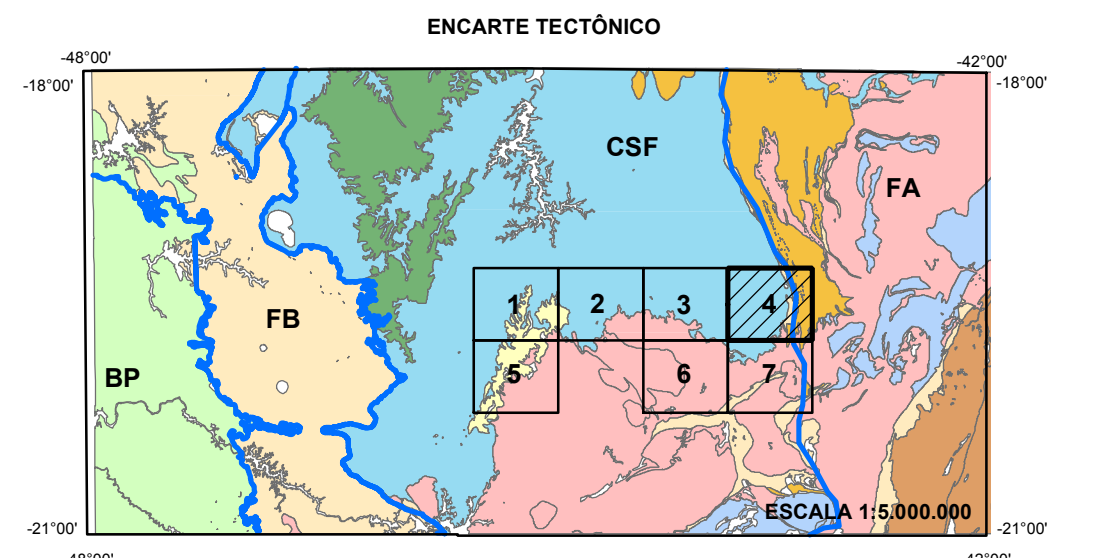
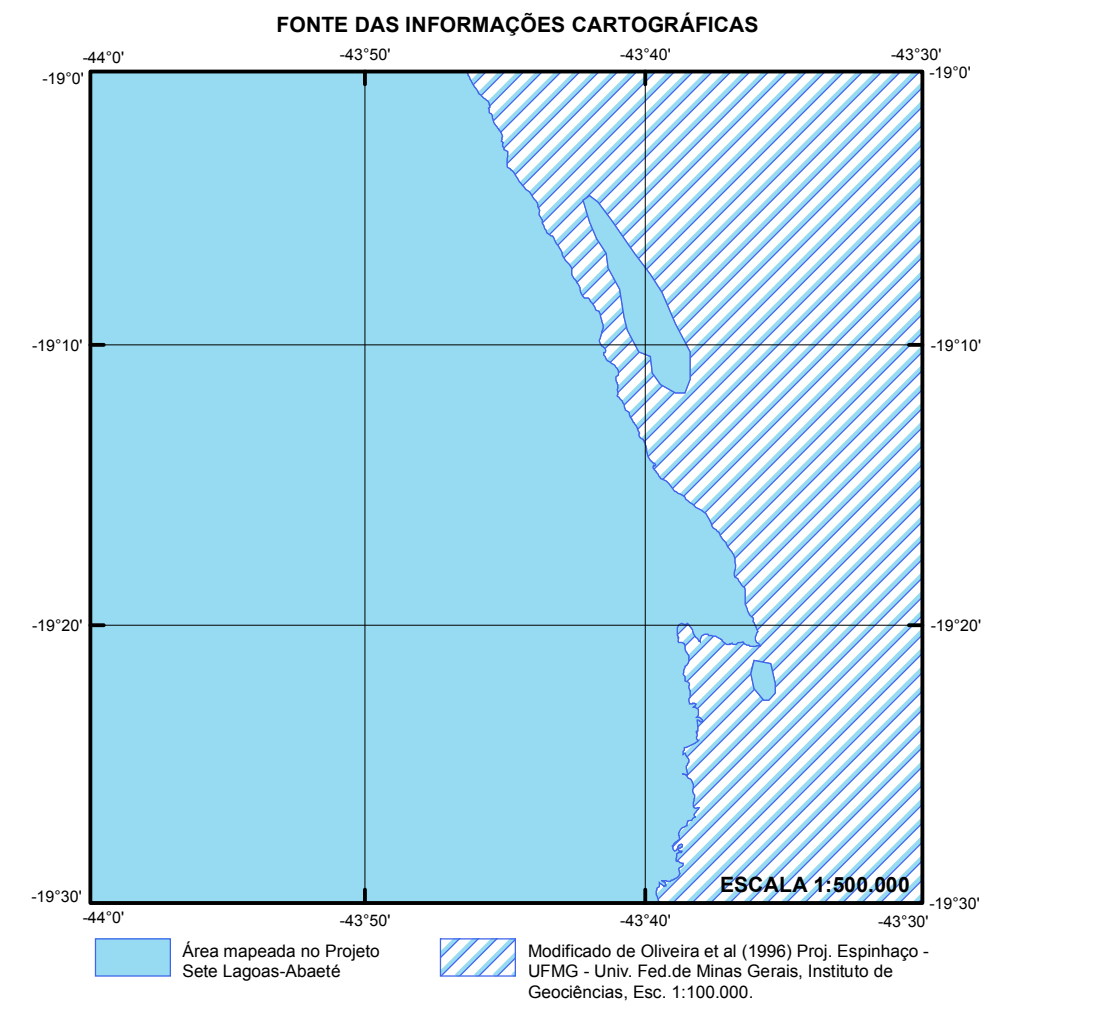
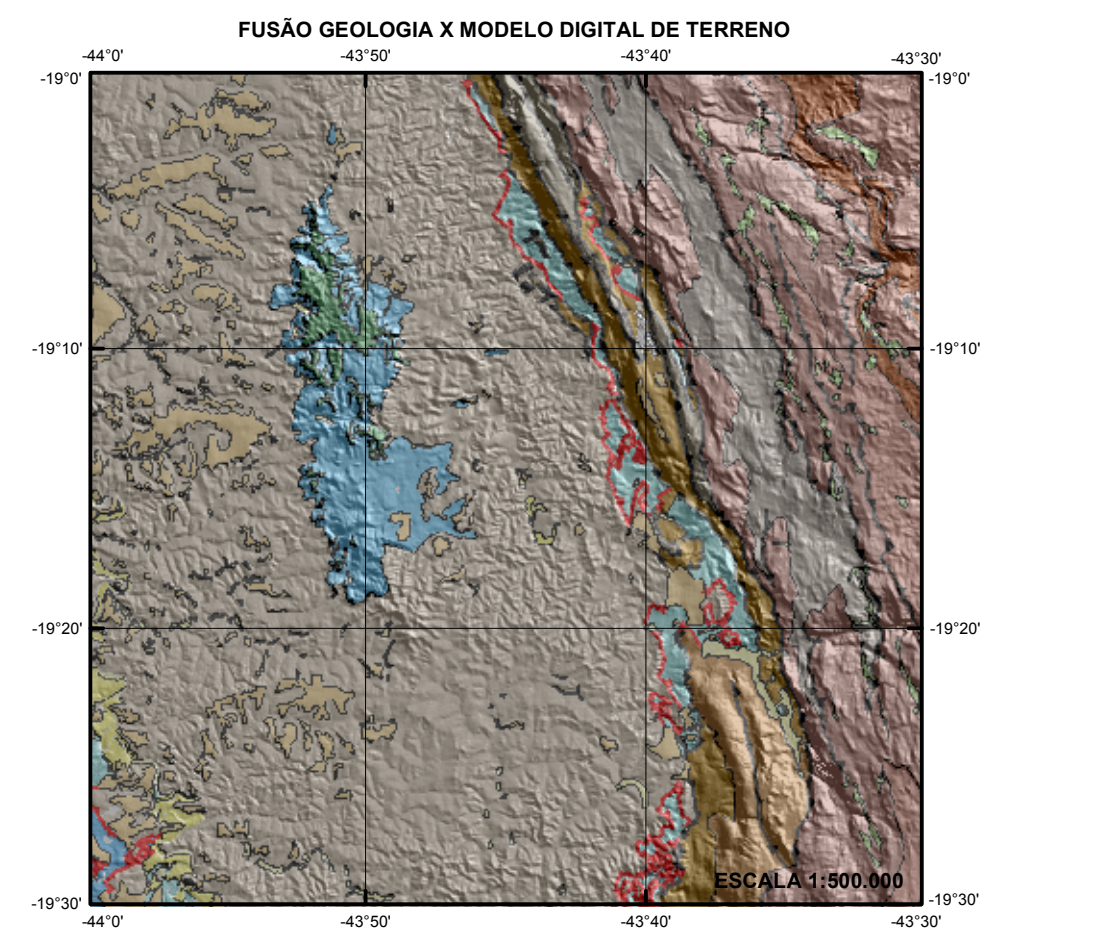
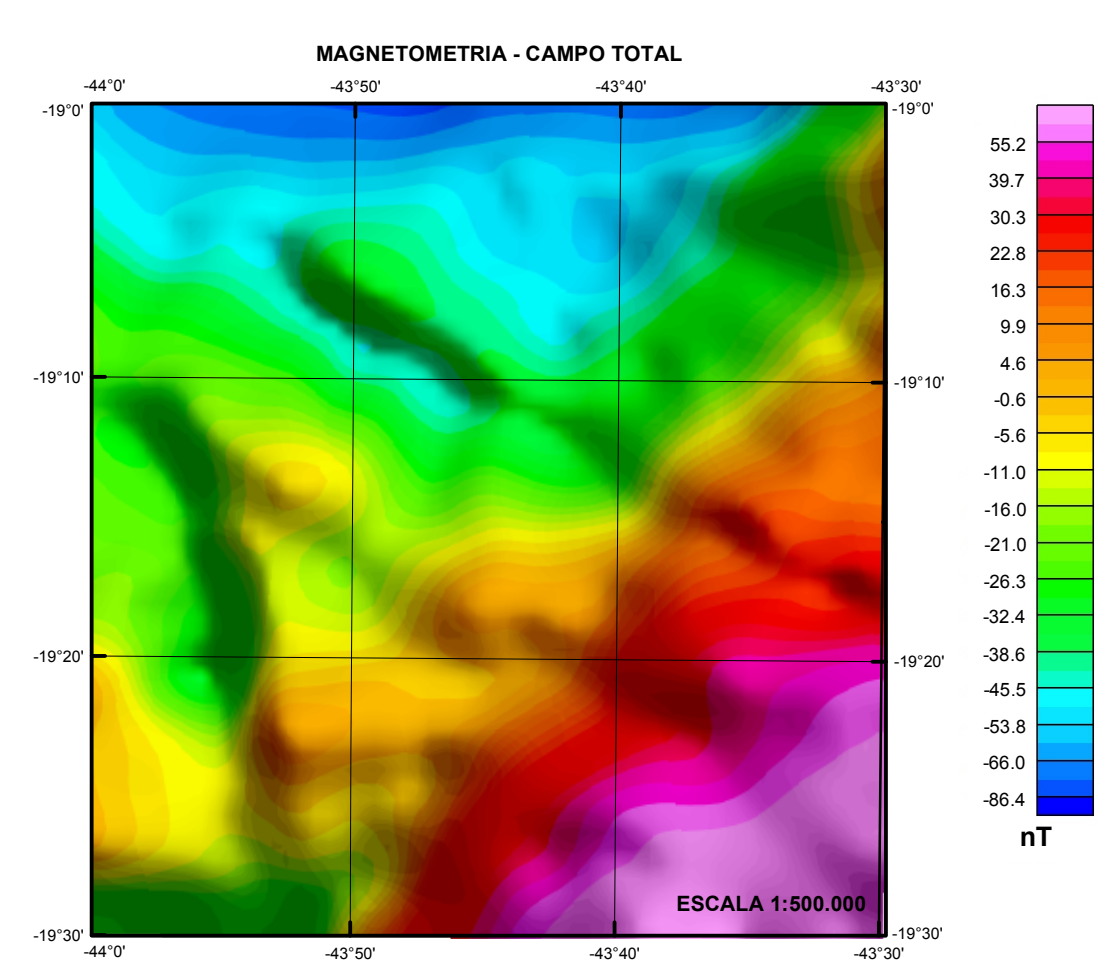
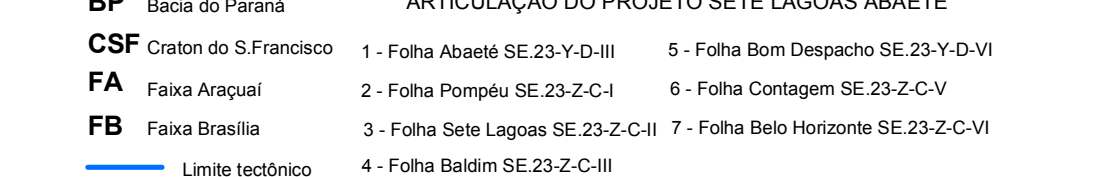


FOLHA SE-23-Z-C-III BALDIM



- ARTICULAÇÃO DO PROJETO SETE LAGOAS ABAETÉ**
- BP** Bacia do Paraná  
**CSF** Craton do São Francisco  
**FA** Faixa Araçuaí  
**FB** Faixa Brasília
- 1- Folha Abaeté SE-23-Y-D-III  
2- Folha Pompeu SE-23-Z-C-I  
3- Folha Sete Lagoas SE-23-Z-C-II  
4- Folha Baldim SE-23-Z-C-III  
5- Folha Bom Despacho SE-23-Y-D-VI  
6- Folha Contagem SE-23-Z-C-V  
7- Folha Belo Horizonte SE-23-Z-C-VI

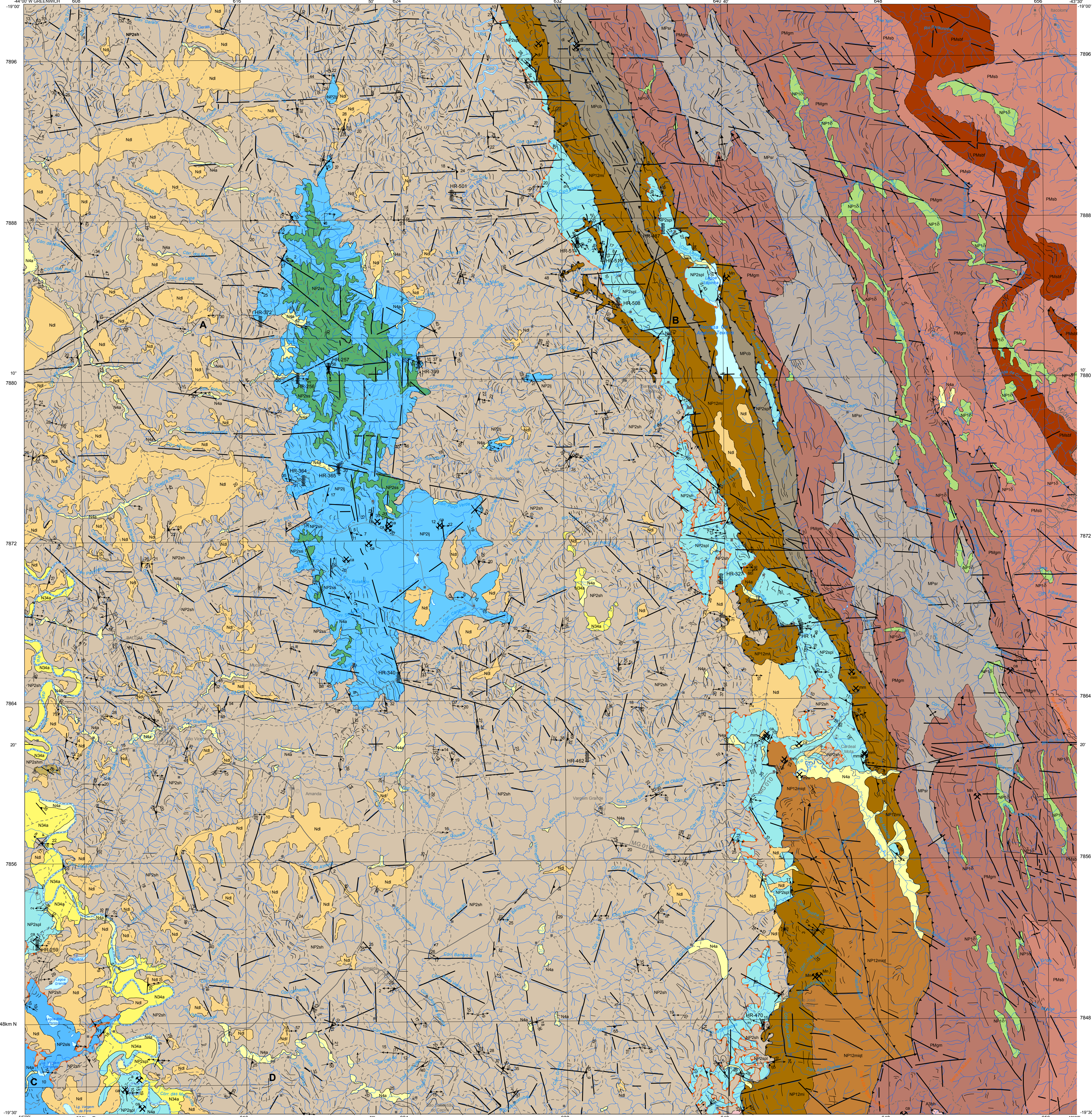


**AUTOR:**  
Geólogo José Heleno Ribeiro

**CRÉDITOS DO PROJETO SETE LAGOAS ABAETÉ**  
O Projeto Sete Lagoas-Abaeté é integrante do Programa Geologia do Brasil-PGB, que é executado pelo Serviço Geológico do Brasil - CPRM, através de suas unidades regionais sob a coordenação do Depto. de Geologia-DEGO. Este projeto foi executado na Superintendência Regional do Belo Horizonte-SUREG-BH sob a coordenação regional do Gerente de Geologia e Recursos Minerais-GEREM, geólogo Fernando A. Rodrigues de Oliveira, Supervisor de Geologia geólogo MSc. Carlos Roberto Henriques e geólogo MSc. Júlio Murilo Martino Pinho, Supervisor de Recursos Minerais, geólogo MSc. Vinícius J. de Castro Paes e Chefe do Projeto Geólogo Manoel Pedro Tuller.

**CRÉDITOS DA BASE CARTOGRÁFICA**  
Base Planimétrica digital obtida da carta impressa Abaeté publicada em 1975 pelo IBGE, ajustada às imagens do Mosaico GeoCover-2.000, ortorectificada e georreferenciada segundo o datum WGS84, de imagens ETM+ do Landsat 7 resultante da fusão das bandas 7, 2 e 8, com resolução espacial de 14,25 metros. Esta base foi editada e atualizada pela Divisão de Cartografia - DICART, para atender ao planejamento temático do Serviço Geológico do Brasil - CPRM.

**CRÉDITOS DE GEOPROCESSAMENTO**  
Elaboração cartográfica executada na GERDE-CPRM/BH, sob a supervisão do Gerente de Relações Institucionais e Desenvolvimento, engenheiro de Minas Marcelo Araújo Vieira. Tratamento dos dados temáticos em SIG sob a coordenação e execução do Supervisor, geólogo MSc. Márcio Antônio da Silva, e dos geólogos MSc. Júlio Murilo Martino Pinho e Wilson Luis Fédoli. Correções finais, edição e legenda geológica executadas pelo geógrafo Maurício Alves Ferreira Santos e técnico cartográfico Márcio Ferreira Augusto.



**RELAÇÕES ESTRATIGRÁFICAS**

PERÍODO	SUBPERÍODO	CENÓZOICO	
		PLIOCENO	NEÓGENO
FANEROZOICO	CENÓZOICO	Aluviões (N4a)	Terraços Fluviais (N34a)
		Coberturas Detriticas (Nd)	
PROTEROZOICO	NEOPROTEROZOICO	Supergrupo São Francisco	
		Grupo Bambuí	
		Formação Serra da Saudade (NP2sa)	
		Formação Lagoa do Jacaré (NP2j)	
		Formação Santa Helena (NP2sh)	
		Formação Sete Lagoas - Membro Lagoa Santa (NP2sls)	
		Formação Sete Lagoas - Membro Pedro Leopoldo (NP2spl)	
		Grupo Macaúbas	
		Suíte Metabásica Pedro Lessa (NP12m)	
		Suíte Metabásica Pedro Lessa (NP12)	
PALEO-MESOPROTEROZOICO	Supergrupo Espinhaço	Formação Córrego dos Borges (MPcb)	
		Formação Santa Rita (MPsr)	
		Formação Galho do Miguel (PMgm)	
		Formação Sopa Brumadinho (PMsb)	
ARQUEANO	Complexo Belo Horizonte	Complexo Belo Horizonte (A3bh)	

- CENÓZOICO**
- N4a** Aluviões: Sedimentos aluviais, inconsolidados, de natureza arenosa, areno-argilosa, argilo-silítica contendo, localmente, seixos e matacões.
  - N34a** Terraços Fluviais: Sedimentos areno-argilosos com grânulos de quartzo, seixos e matacões.
  - Nd** Coberturas Detriticas: Coberturas detrito-lateríticas, latossolos, sedimentos argilo-silticos vermelho escuros com concreções ferruginosas e níveis de cascalho.

- NEOPROTEROZOICO**
- Supergrupo São Francisco**  
**Grupo Bambuí**
- NP2sa** Formação Serra da Saudade: argilitos, siltitos e arcóseos cinza esverdeados indiferenciados.
  - NP2j** Formação Lagoa do Jacaré: calcarenitos finos a muito finos intercalados com níveis de calcarenitos grossos até calciluditos cinza escuros a pretos estratificados. Calciluditos/calciluditos bege, róseos, rosos, cinza claros e pretos. Intercalações de siltitos/argilitos laminados cinza esverdeados.
  - NP2sh** Formação Santa Helena: argilitos e siltitos cinza esverdeados, amarelos, vermelhos, cremes e cinza claros quando alterados. Raras lentes de calcarenitos cinza escuros a pretos e margas (m).
  - NP2sls** Formação Sete Lagoas, Membro Lagoa Santa: calcarenitos finos a médios, cinza escuros a pretos, laminados a maciços com níveis espessos de siltito cinza, amarelado avermelhado.
  - NP2spl** Formação Sete Lagoas, Membro Pedro Leopoldo: calciluditos, calciluditos bege, róseos, cinza claro a esverdeados, maciços, laminados. Contém intercalações de siltitos.
- Grupo Macaúbas**
- NP12m** Grupo Macaúbas Indiviso: quartzitos bandados; quartzitos ferruginosos e/ou ferrifíspicos; intercalações de metaparenconglomerados polimíticos e, raramente, de ortoconglomerados; metassiltitos com intercalações de quartzitos finos. Unidade quartzítica com intercalações de brechas conglomeráticas (miqt).
  - NP12** Suíte Metabásica Pedro Lessa
  - NP12m** Suíte Metabásica Pedro Lessa
  - NP12** Metadiabásio, metagabro.

- PALEO-MESOPROTEROZOICO**
- Supergrupo Espinhaço**
- MPcb** Formação Córrego dos Borges: quartzitos acinzentados e brancos, por vezes feldspáticos ou com filmes sericiticos.
  - MPsr** Formação Santa Rita: filitos, metassiltitos e quartzitos sericiticos e feldspáticos, por vezes esverdeados.
  - PMgm** Formação Galho do Miguel: quartzitos brancos, finos, localmente bimodais, por vezes feldspáticos e raramente sericiticos.
  - PMsb** Formação Sopa Brumadinho: quartzitos micáceos, localmente bandados, com níveis de metaconglomerado polimítico; quartzitos finos com níveis filíticos; quartzitos finos e sericitos agiços com níveis carbonatônicos e fosfatados (sf).

- ARQUEANO**
- Complexo Belo Horizonte**
- A3bh** Ortognaisses cinza, bandados, com bandas leucocráticas graníticas e mesocráticas granodioticas, migmatitos e granitoides leucocráticos.

- LEGENDA**
- Contato definido
  - Contato aproximado
  - Descolamento/Cavaleamento
  - Falhas ou fraturas indiscriminadas
  - Falha contracional
  - Lineamentos estruturais: traços de superfícies S
  - Sinforme
  - Sinforme com caimento
  - Antiforme com caimento
  - Acamamento com mergulho medido
  - Foliação com mergulho medido
  - Foliação milonítica com mergulho medido
  - Lineação mineral com caimento medido
  - Lineação B com caimento medido
  - Seção composta
  - Garimpo ativo
  - Garimpo inativo
  - Mina ativa
  - Mina inativa
- RECURSOS MINERAIS**  
A (Arenas), ad (Arcillas), bt (Brita), ca (Calcário), pi (Pedra de Talhe), -Calcário e Arentino)
- Perímetro urbano
  - Cidade
  - Vila
  - Lugarero
  - Propriedade rural
  - Escola
  - Hospital
  - Igreja
  - Cemitério
  - Fábrica
  - Siderúrgica
  - Usina
  - Estrada pavimentada
  - Estrada sem pavimentação, tráfego permanente
  - Estrada sem pavimentação, tráfego periódico
  - Caminho
  - Linha de transmissão de energia
  - Limite municipal
  - Pista de pouso
  - Aqueduto
  - Curso de água perene
  - Curso de água intermitente
  - Lagoa perene
  - Lagoa intermitente

**CARTA GEOLÓGICA**  
ESCALA 1:100.000

