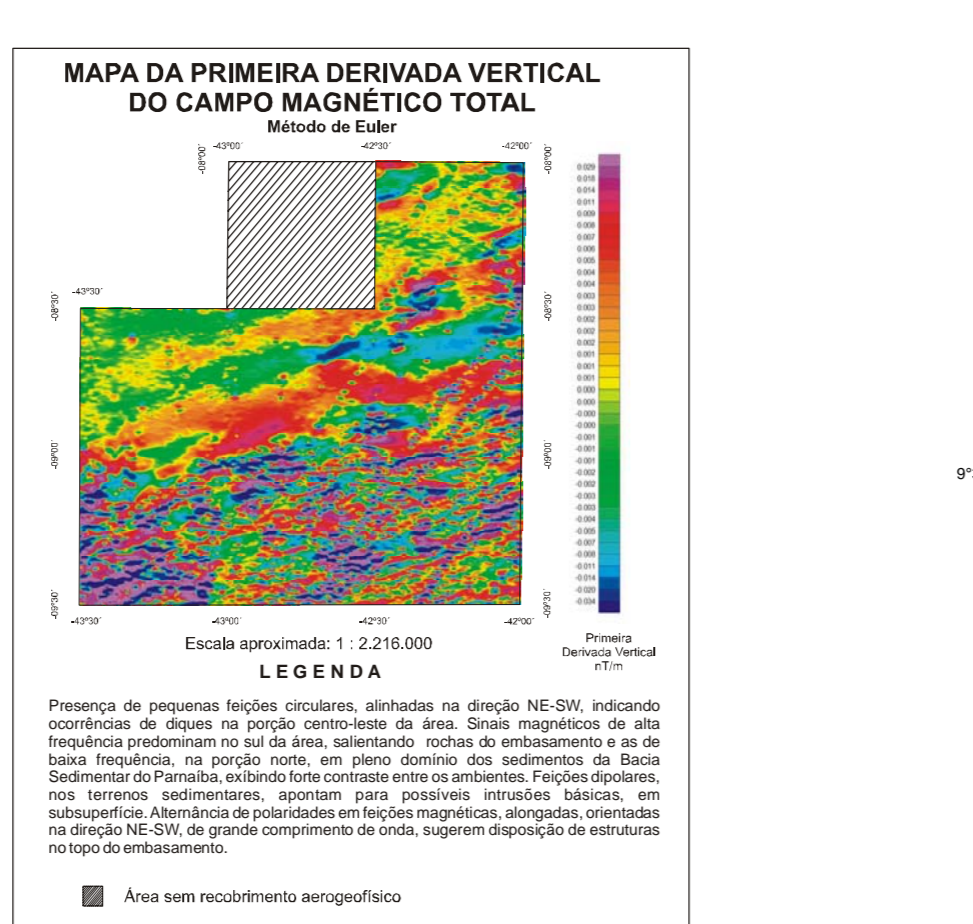
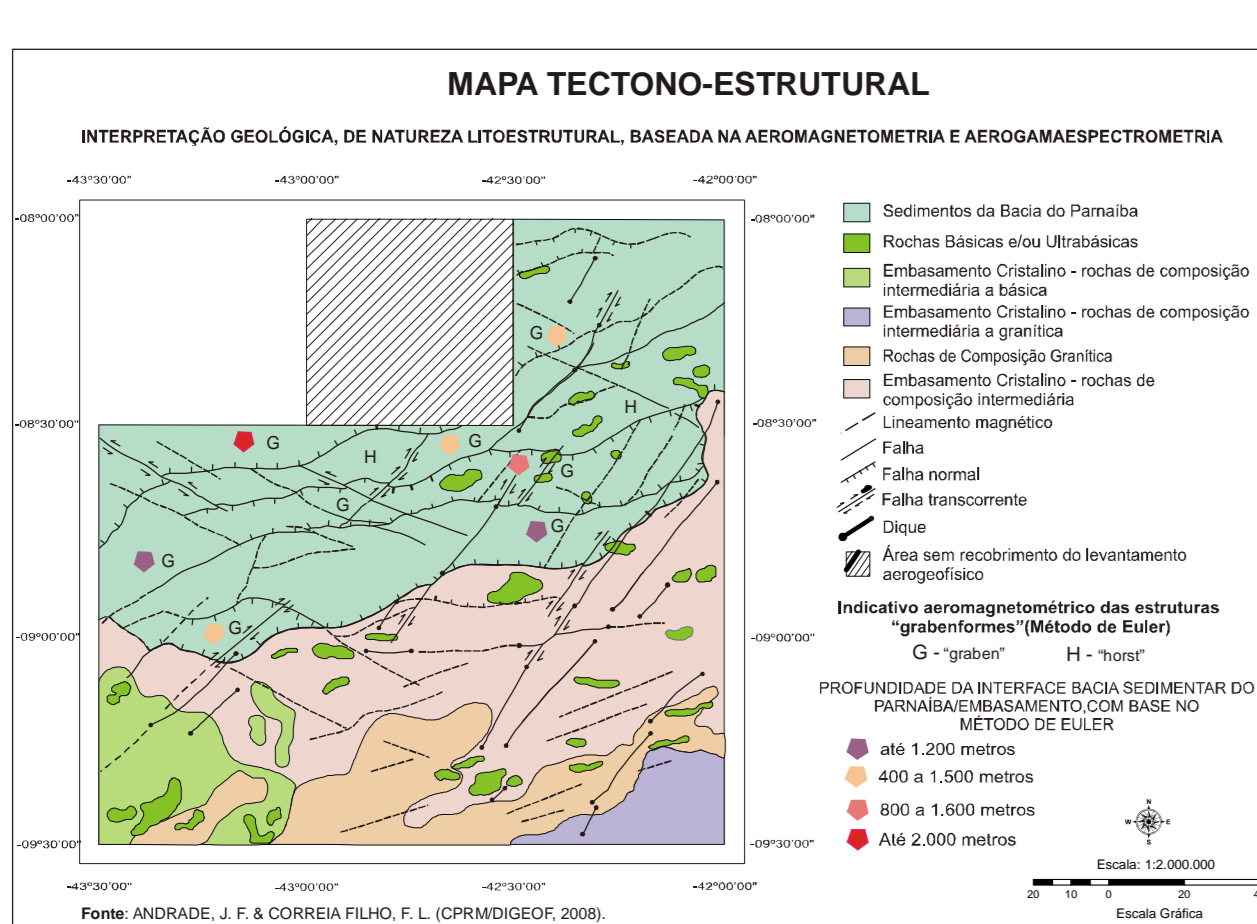
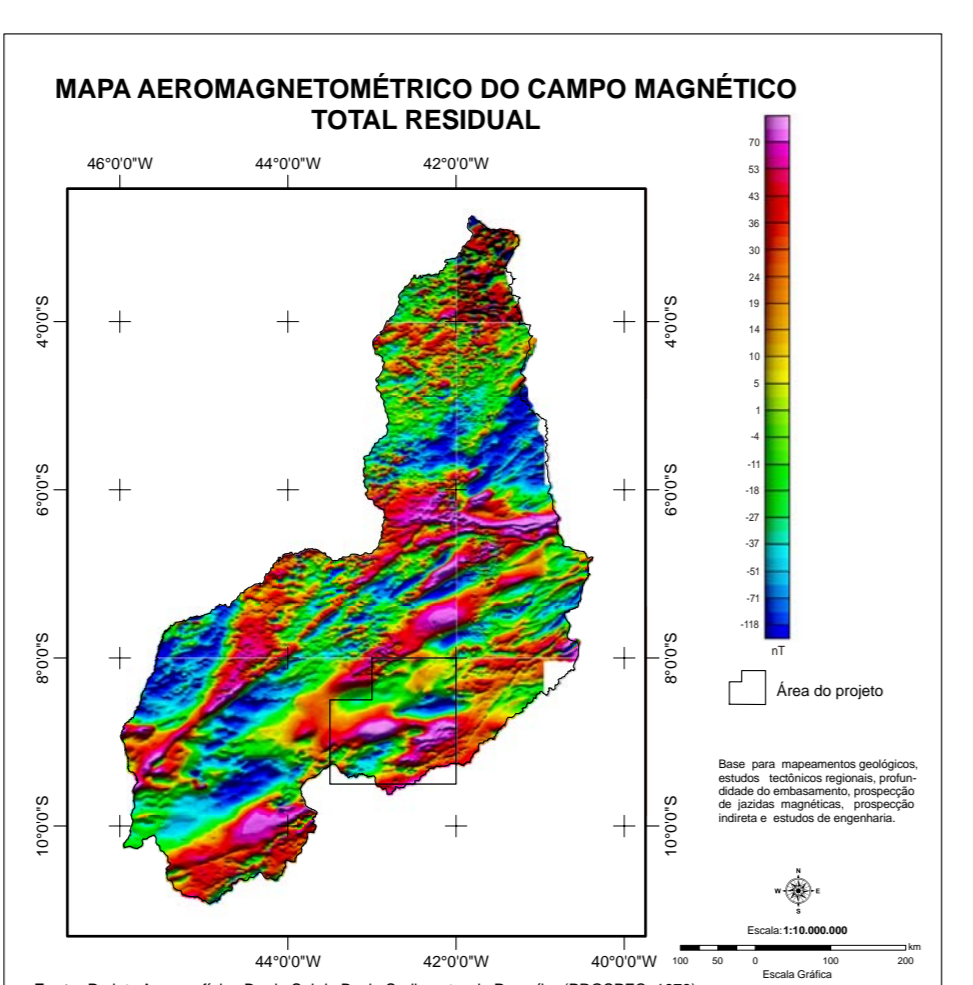
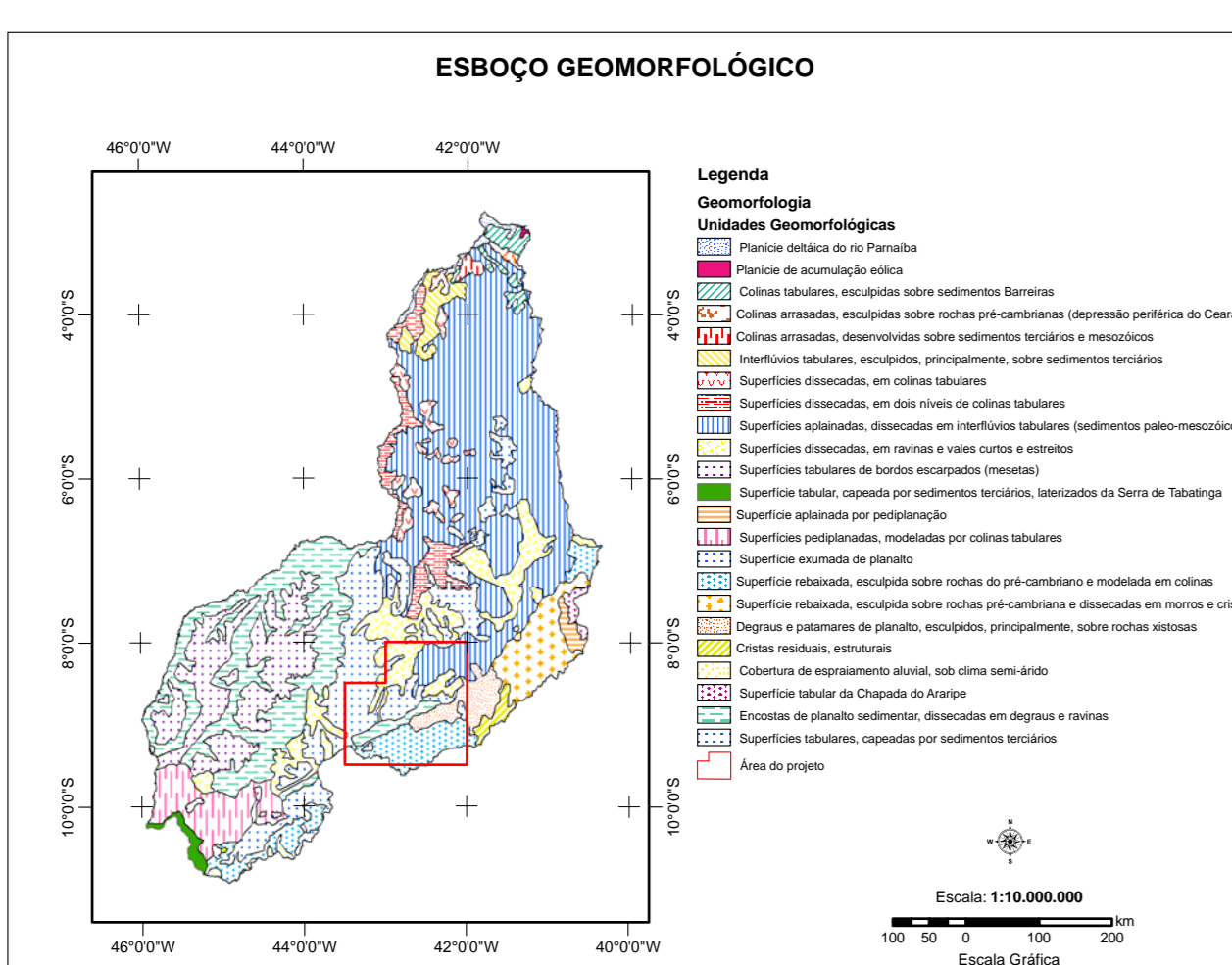
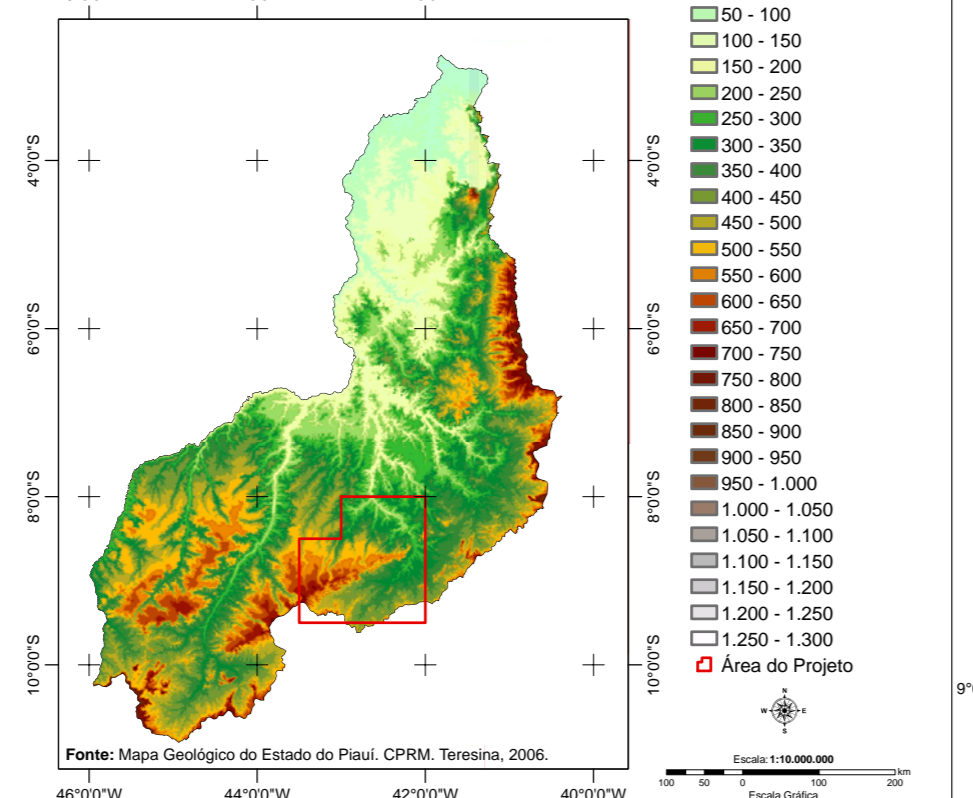
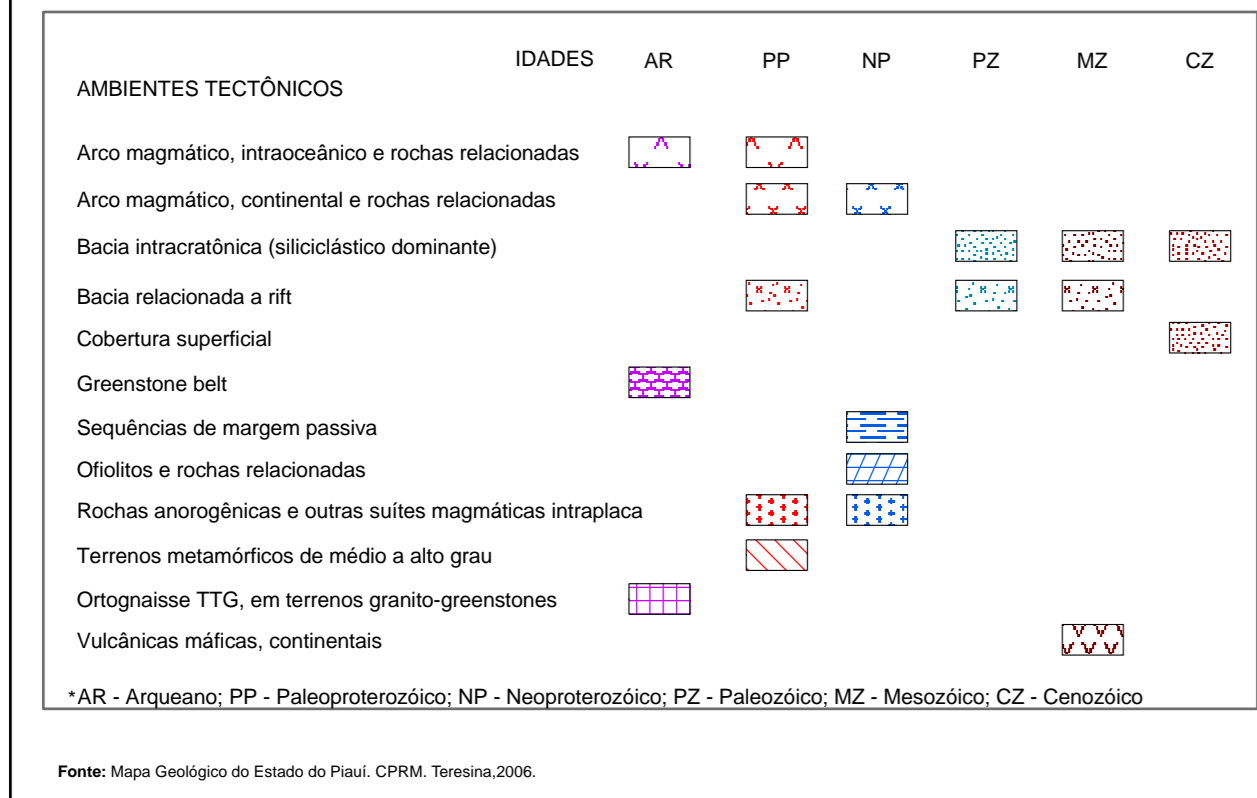
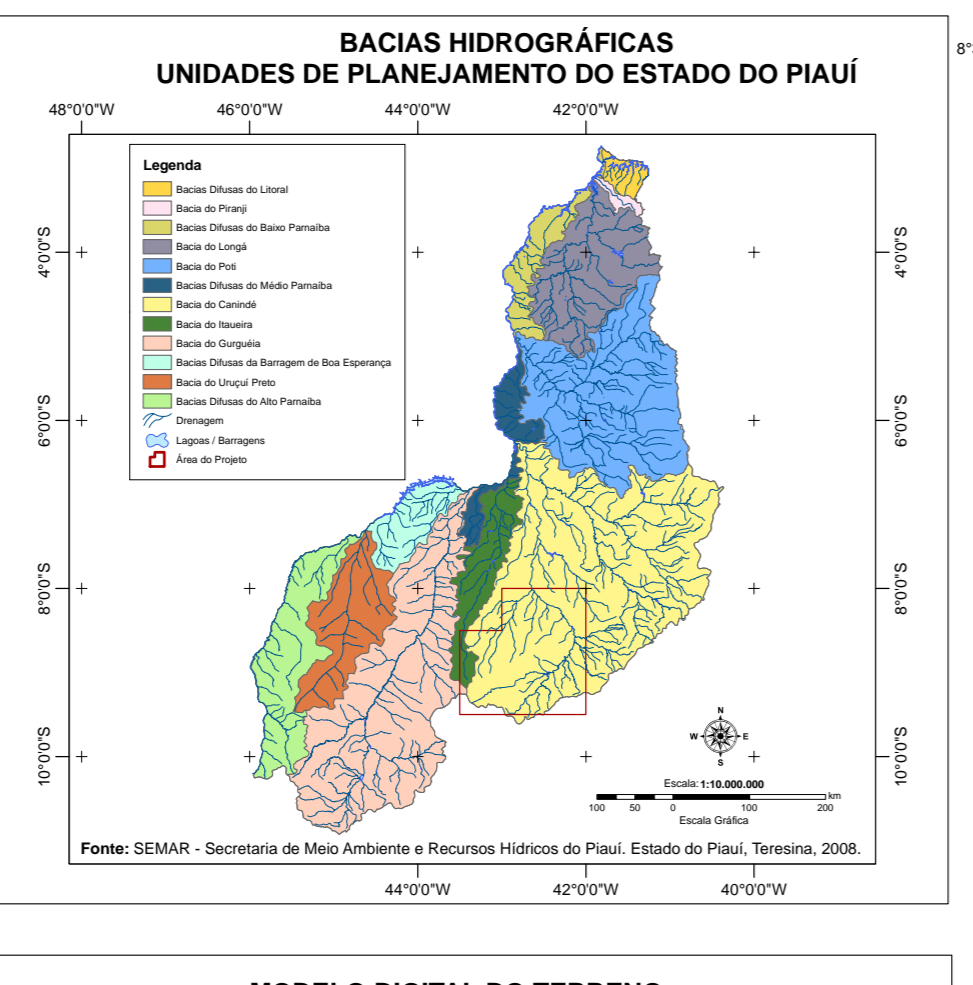
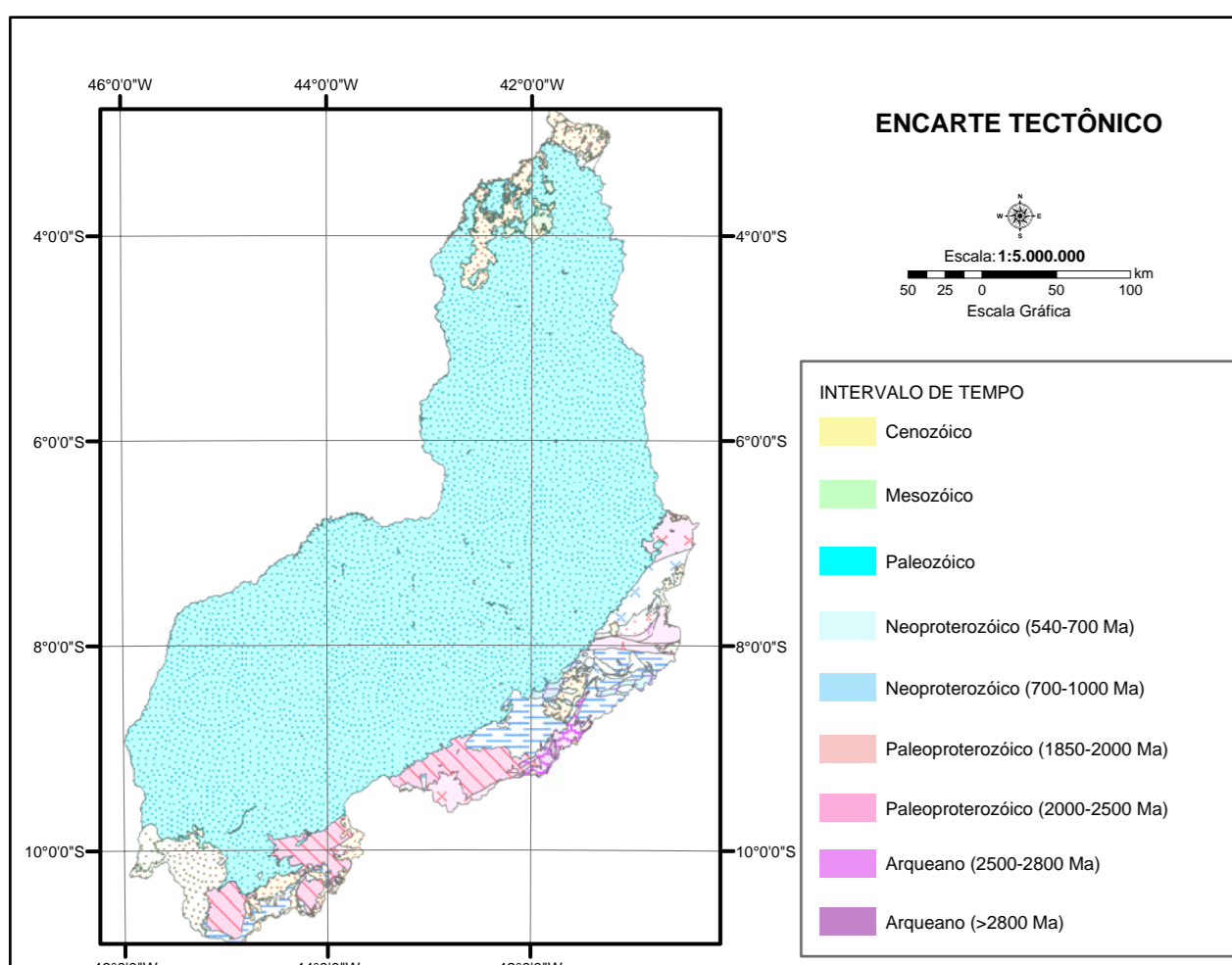
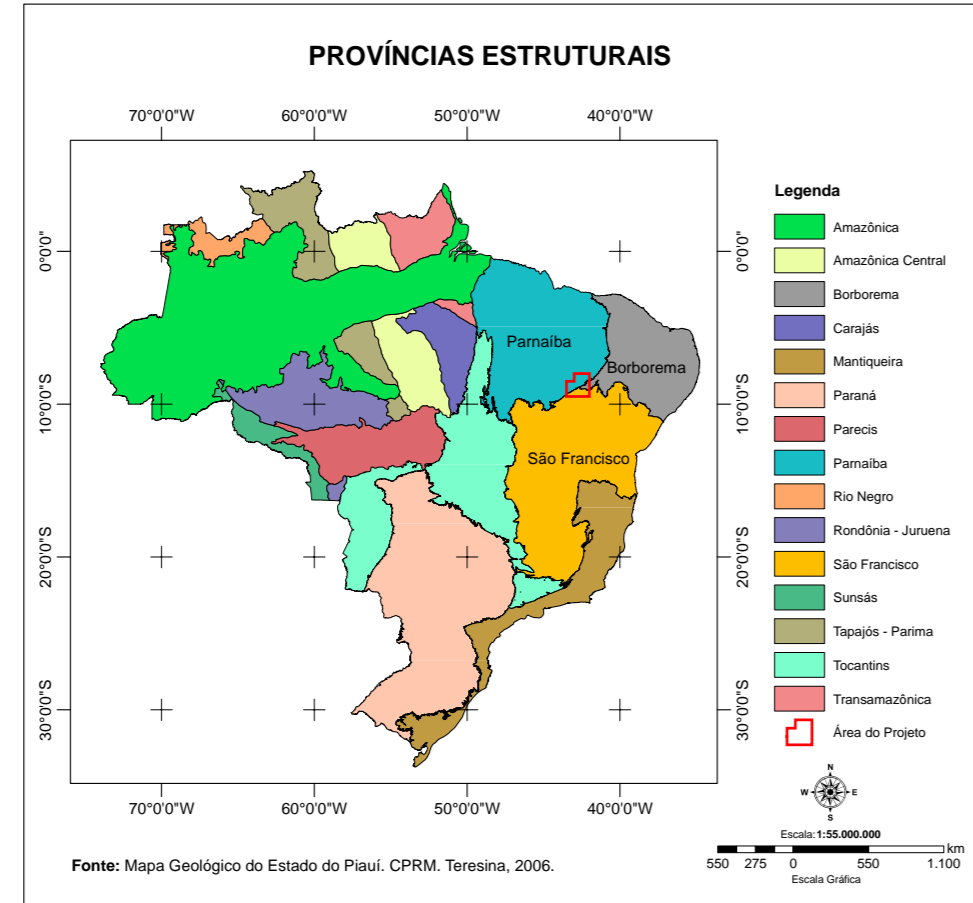
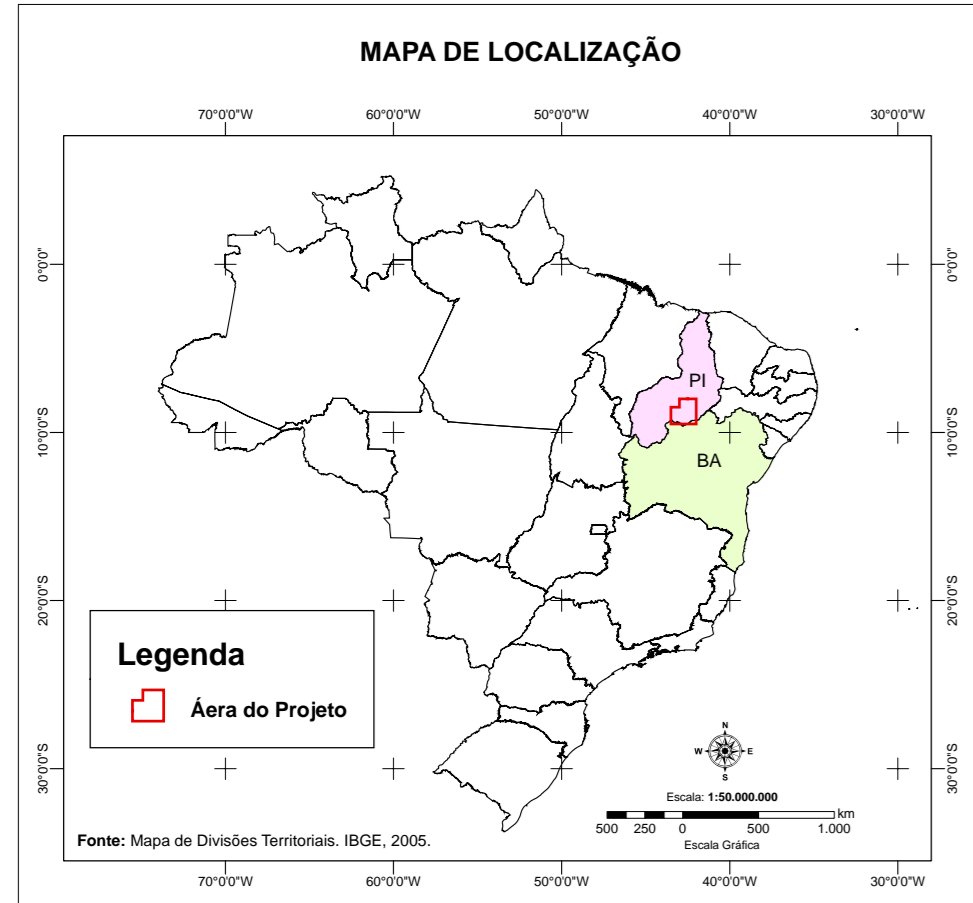
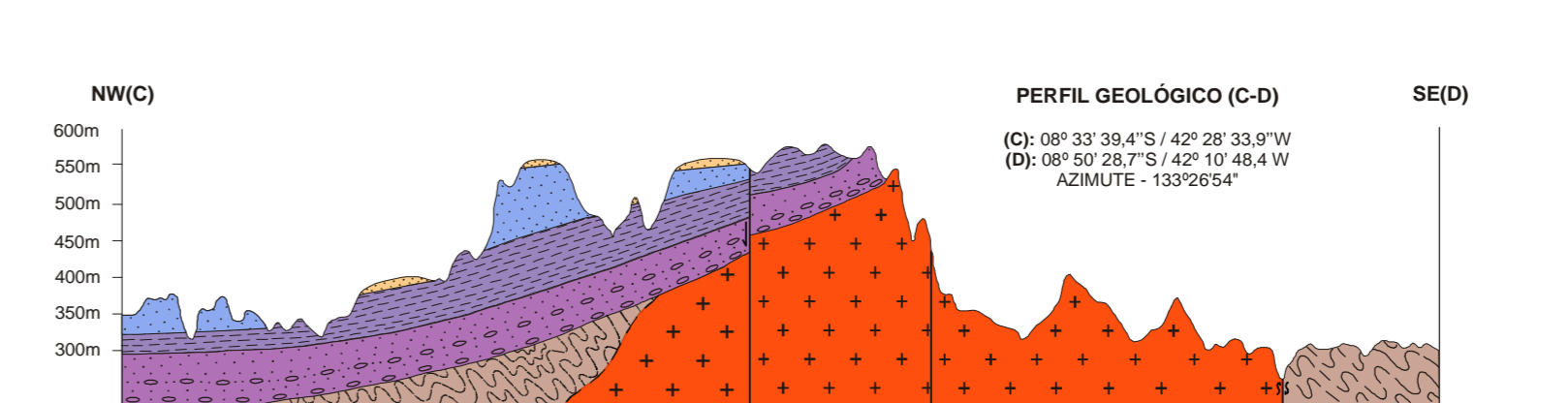
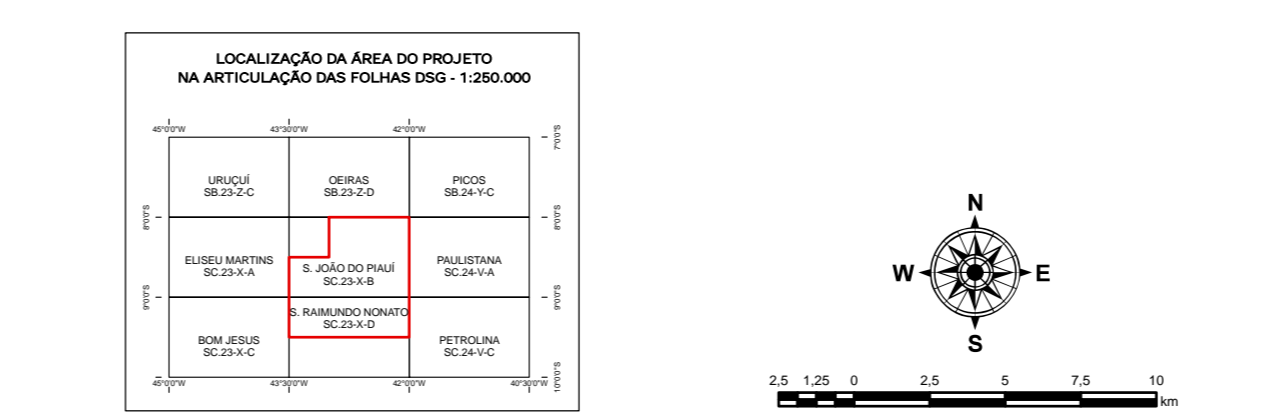
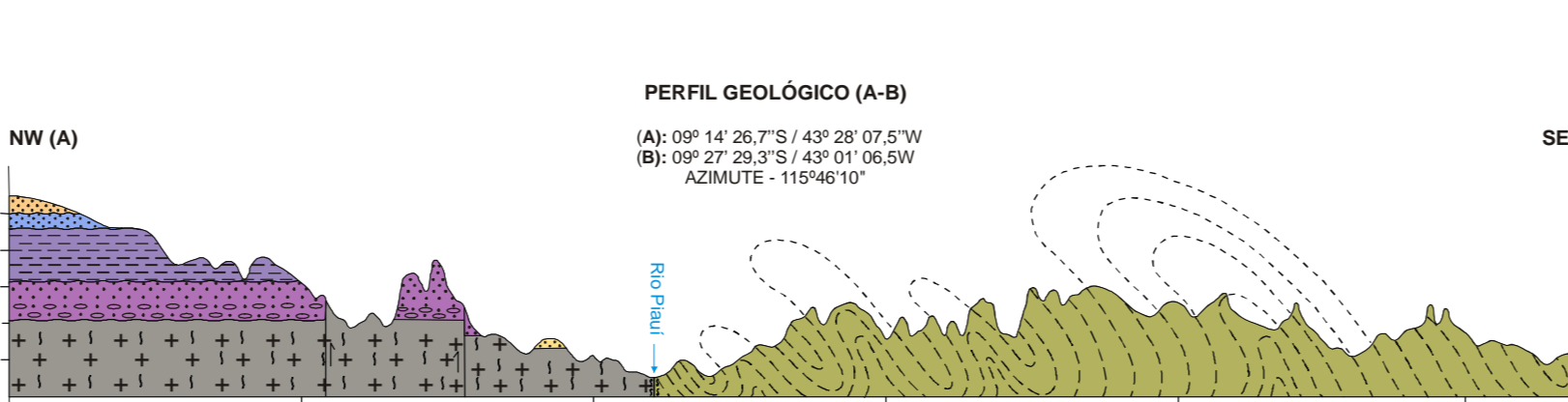
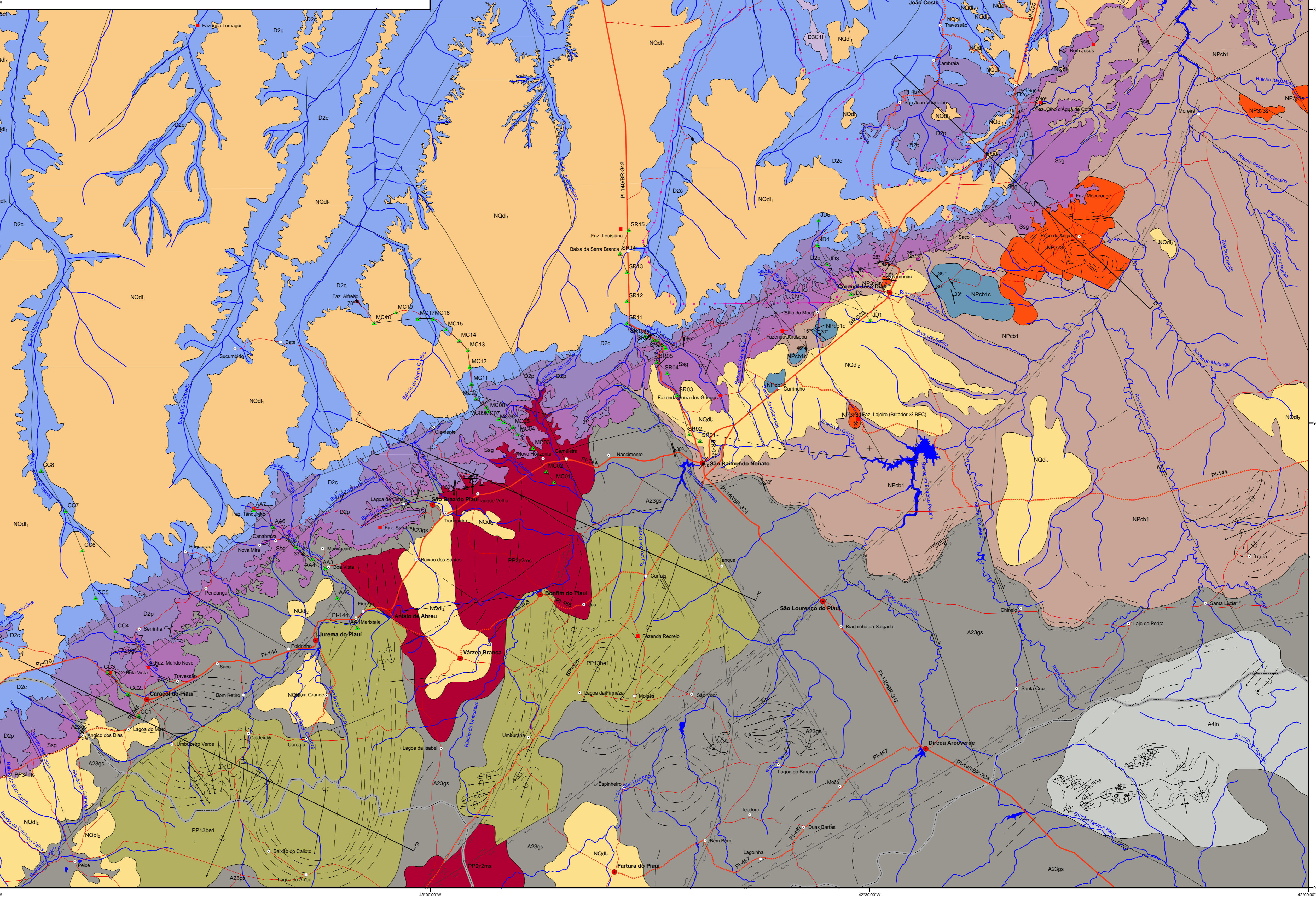


MAPA GEOLÓGICO

Escala: 1:250.000



Período	Formação	Descrição	
FANEROZOICO	Ordoviciano	Depósitos Carboníferos (C) sedimentares, com matriz arenosa, arenosa argilosa e conglomerada, mal fragmentada, fragmentada, carbonífera por fragmentação, fragmentada, arenosa, arenosa e mármores de talude de rocha.	
	Devoniano	Depósitos Carboníferos (C) sedimentares, com matriz arenosa, arenosa argilosa e conglomerada, mal fragmentada, fragmentada, carbonífera por fragmentação, fragmentada, arenosa, arenosa e mármores de talude de rocha.	
	Permiano	Depósitos Carboníferos (C) sedimentares, com matriz arenosa, arenosa argilosa e conglomerada, mal fragmentada, fragmentada, carbonífera por fragmentação, fragmentada, arenosa, arenosa e mármores de talude de rocha.	
	Triássico	Depósitos Carboníferos (C) sedimentares, com matriz arenosa, arenosa argilosa e conglomerada, mal fragmentada, fragmentada, carbonífera por fragmentação, fragmentada, arenosa, arenosa e mármores de talude de rocha.	
	Jurássico	Depósitos Carboníferos (C) sedimentares, com matriz arenosa, arenosa argilosa e conglomerada, mal fragmentada, fragmentada, carbonífera por fragmentação, fragmentada, arenosa, arenosa e mármores de talude de rocha.	
	Cratazeo	Depósitos Carboníferos (C) sedimentares, com matriz arenosa, arenosa argilosa e conglomerada, mal fragmentada, fragmentada, carbonífera por fragmentação, fragmentada, arenosa, arenosa e mármores de talude de rocha.	
	Altiplano	Depósitos Carboníferos (C) sedimentares, com matriz arenosa, arenosa argilosa e conglomerada, mal fragmentada, fragmentada, carbonífera por fragmentação, fragmentada, arenosa, arenosa e mármores de talude de rocha.	
	Carbônico	Depósitos Carboníferos (C) sedimentares, com matriz arenosa, arenosa argilosa e conglomerada, mal fragmentada, fragmentada, carbonífera por fragmentação, fragmentada, arenosa, arenosa e mármores de talude de rocha.	
	PROTEROZOICO	Altiplano	Depósitos Carboníferos (C) sedimentares, com matriz arenosa, arenosa argilosa e conglomerada, mal fragmentada, fragmentada, carbonífera por fragmentação, fragmentada, arenosa, arenosa e mármores de talude de rocha.
		Altiplano	Depósitos Carboníferos (C) sedimentares, com matriz arenosa, arenosa argilosa e conglomerada, mal fragmentada, fragmentada, carbonífera por fragmentação, fragmentada, arenosa, arenosa e mármores de talude de rocha.
Altiplano		Depósitos Carboníferos (C) sedimentares, com matriz arenosa, arenosa argilosa e conglomerada, mal fragmentada, fragmentada, carbonífera por fragmentação, fragmentada, arenosa, arenosa e mármores de talude de rocha.	
Altiplano		Depósitos Carboníferos (C) sedimentares, com matriz arenosa, arenosa argilosa e conglomerada, mal fragmentada, fragmentada, carbonífera por fragmentação, fragmentada, arenosa, arenosa e mármores de talude de rocha.	
Altiplano		Depósitos Carboníferos (C) sedimentares, com matriz arenosa, arenosa argilosa e conglomerada, mal fragmentada, fragmentada, carbonífera por fragmentação, fragmentada, arenosa, arenosa e mármores de talude de rocha.	
Altiplano		Depósitos Carboníferos (C) sedimentares, com matriz arenosa, arenosa argilosa e conglomerada, mal fragmentada, fragmentada, carbonífera por fragmentação, fragmentada, arenosa, arenosa e mármores de talude de rocha.	
Altiplano		Depósitos Carboníferos (C) sedimentares, com matriz arenosa, arenosa argilosa e conglomerada, mal fragmentada, fragmentada, carbonífera por fragmentação, fragmentada, arenosa, arenosa e mármores de talude de rocha.	
Altiplano		Depósitos Carboníferos (C) sedimentares, com matriz arenosa, arenosa argilosa e conglomerada, mal fragmentada, fragmentada, carbonífera por fragmentação, fragmentada, arenosa, arenosa e mármores de talude de rocha.	
Altiplano		Depósitos Carboníferos (C) sedimentares, com matriz arenosa, arenosa argilosa e conglomerada, mal fragmentada, fragmentada, carbonífera por fragmentação, fragmentada, arenosa, arenosa e mármores de talude de rocha.	
Altiplano		Depósitos Carboníferos (C) sedimentares, com matriz arenosa, arenosa argilosa e conglomerada, mal fragmentada, fragmentada, carbonífera por fragmentação, fragmentada, arenosa, arenosa e mármores de talude de rocha.	



- ### CRÉDITOS INSTITUCIONAIS
- MINISTÉRIO DE MINAS E ENERGIA**
Edison Lobbo
Mônica de Souza
SECRETARIA DE GEOLOGIA, MINERAÇÃO E TRANSFORMAÇÃO MINERAL
Cibaldo Sclar
Roberto Ventura Santos
COORDENAÇÃO GERAL DE GEOLOGIA E RECURSOS MINERAIS
Roberto Ventura Santos
CPRM - SERVIÇO GEOLÓGICO DO BRASIL
DIRETOR PRESIDENTE
Agneron Sérgio Lucas Dias
DIRETOR DE HIDROLOGIA E GESTÃO TERRITORIAL
Francisco Lagores Correia Filho
DIRETOR DE GEOLOGIA E RECURSOS MINERAIS
Maurício Santos da Rocha Neto
DIRETOR DE RELAÇÕES INSTITUCIONAIS E DESENVOLVIMENTO
Francisco Lagores Correia Filho
DIRETOR DE DEPARTAMENTO DE HIDROLOGIA
Francisco Lagores Correia Filho
CHEFE DO DEPARTAMENTO DE GEOLOGIA
Gleilson José Machado
CHEFE DO DEPARTAMENTO DE RECURSOS MINERAIS
Francisco Lagores Correia Filho
CHEFE DA RESERVA DE TERREIRA
Antonio Renato Soares Filho
CHEFE DA DIVISÃO DE HIDROLOGIA E EXPLORAÇÃO
Francisco Lagores Correia Filho
CHEFE DA DIVISÃO DE GEOLOGIA BÁSICA
Francisco Lagores Correia Filho
COORDENADOR EXECUTIVO DO DEPTO
Francisco Lagores Correia Filho
COORDENADOR EXECUTIVO DA REDE
Francisco Lagores Correia Filho
ASSISTENTE DE PRODUÇÃO DIFRETE
Francisco Lagores Correia Filho

- ### CRÉDITOS TÉCNICOS
- CHEFE DO PROJETO**
Francisco Lagores Correia Filho
FOTINTERPRETAÇÃO, INTERPRETAÇÃO E ANÁLISE DE IMAGENS DIGITAIS
Francisco Lagores Correia Filho
GEOLOGIA
Francisco Lagores Correia Filho
GEOFÍSICA
Júlio Batista Freitas de Andrade
Francisco Lagores Correia Filho
GEOPROCESSAMENTO E CARTOGRAFIA DIGITAL
Francisco Lagores Correia Filho
Key Constança de Souza
Francisco Pereira da Silva
Reginaldo Pereira da Silva
Willy de Sousa Silva
Roberta Fátima da Silva
Marta Tereza Barandas
REVISÃO E EDITORAÇÃO FINAL
Francisco Lagores Correia Filho

- ### Convenções Geológicas
- Contato geológico
 - Lineamentos estruturais: traços de superfícies S
 - Falha indiscriminada
 - Falha ou fratura
 - Falha encoberta
 - Falha extensional (normal)
 - Falha transcorrente dextral
 - Falha transcorrente sinistral
 - Falha extensional encoberta
 - Zona de cisalhamento transcorrente dextral
 - Zona de cisalhamento transcorrente sinistral
 - Anticlinal ou antiforma normal com camamento indicado
 - Anticlinal invertido
 - Anticlinal invertido com camamento indicado
 - Sinclinal ou sinformia normal com camamento indicado
 - Sinclinal invertido com camamento indicado
 - Sinclinal ou sinformia invertido com camamento indicado
 - Dobra isoclinal
 - Acamamento
 - Acamamento horizontal
 - Foliação milonítica
 - Foliação milonítica vertical
 - Fratura
 - Fratura vertical
 - Estação Perfil Geológico MT
 - Dique
 - Mina (PO: fosfato; gr: granito; di: diabásio; ar: arenito)
 - Perfil Geológico

- ### Convenções Cartográficas
- Cidade
 - Localidade e povoado
 - Campo
 - Reserva Nacional Serra de Capivara
 - Limite municipal
 - Rodovia não pavimentada
 - Rodovia não pavimentada
 - Canal
 - Lagoa ou lago
 - Rio ou riacho

Base planimétrica e topográfica digitalizadas pelo Centro de Cartografia - CENCAR, com base no mapa-base do Estado do Piauí (SC-23-A e B - São Francisco Vermelho - SC-23-A e B) escala 1:250.000.
Dados cartográficos e planimétricos fornecidos pelo Instituto Brasileiro de Geografia e Estatística - IBGE, com base no mapa-base do Estado do Piauí (SC-23-A e B - São Francisco Vermelho - SC-23-A e B) escala 1:250.000.
Dados cartográficos e planimétricos fornecidos pelo Instituto Brasileiro de Geografia e Estatística - IBGE, com base no mapa-base do Estado do Piauí (SC-23-A e B - São Francisco Vermelho - SC-23-A e B) escala 1:250.000.