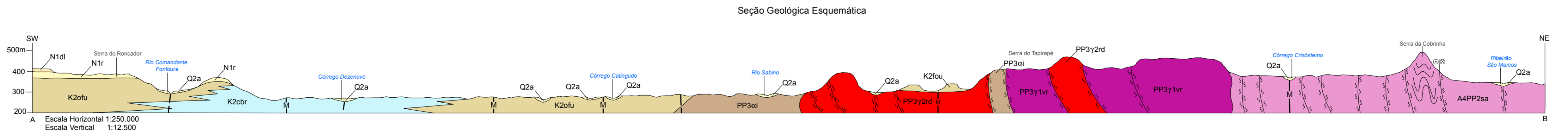
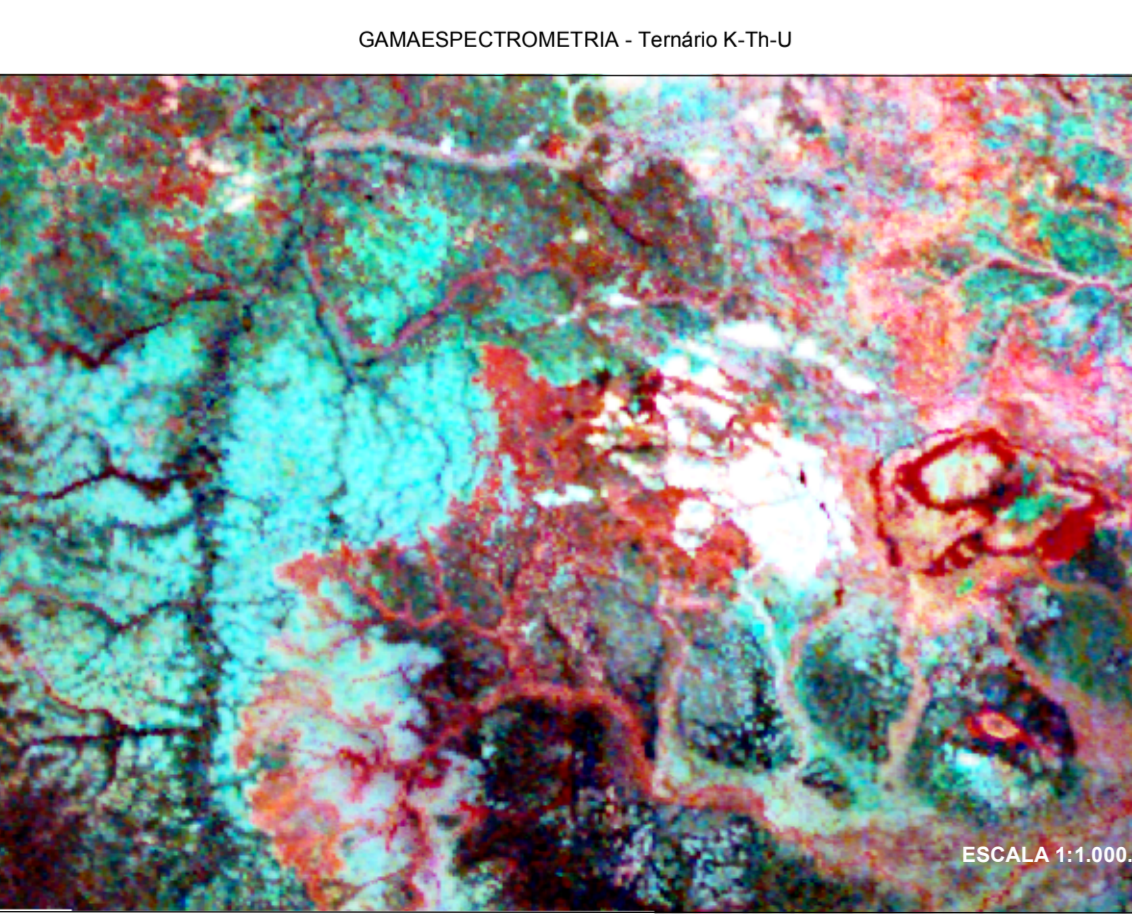
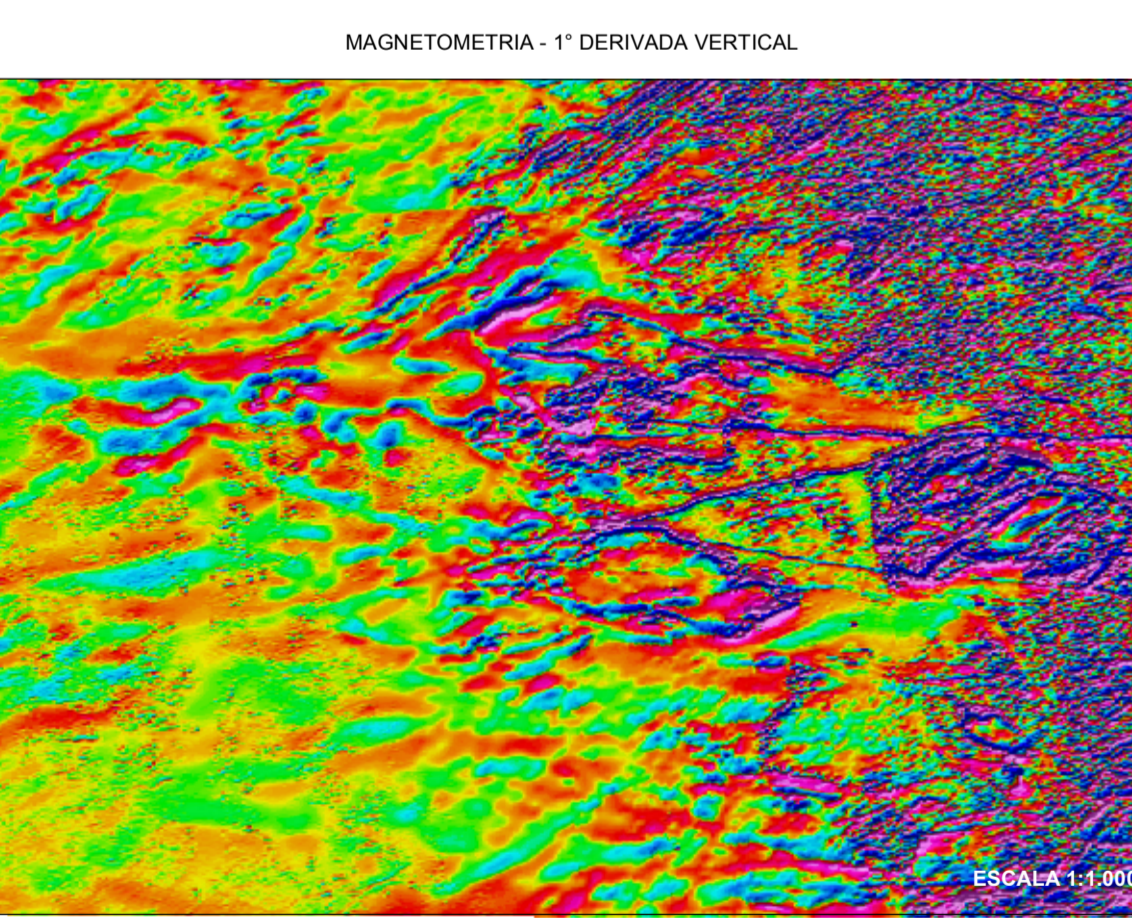
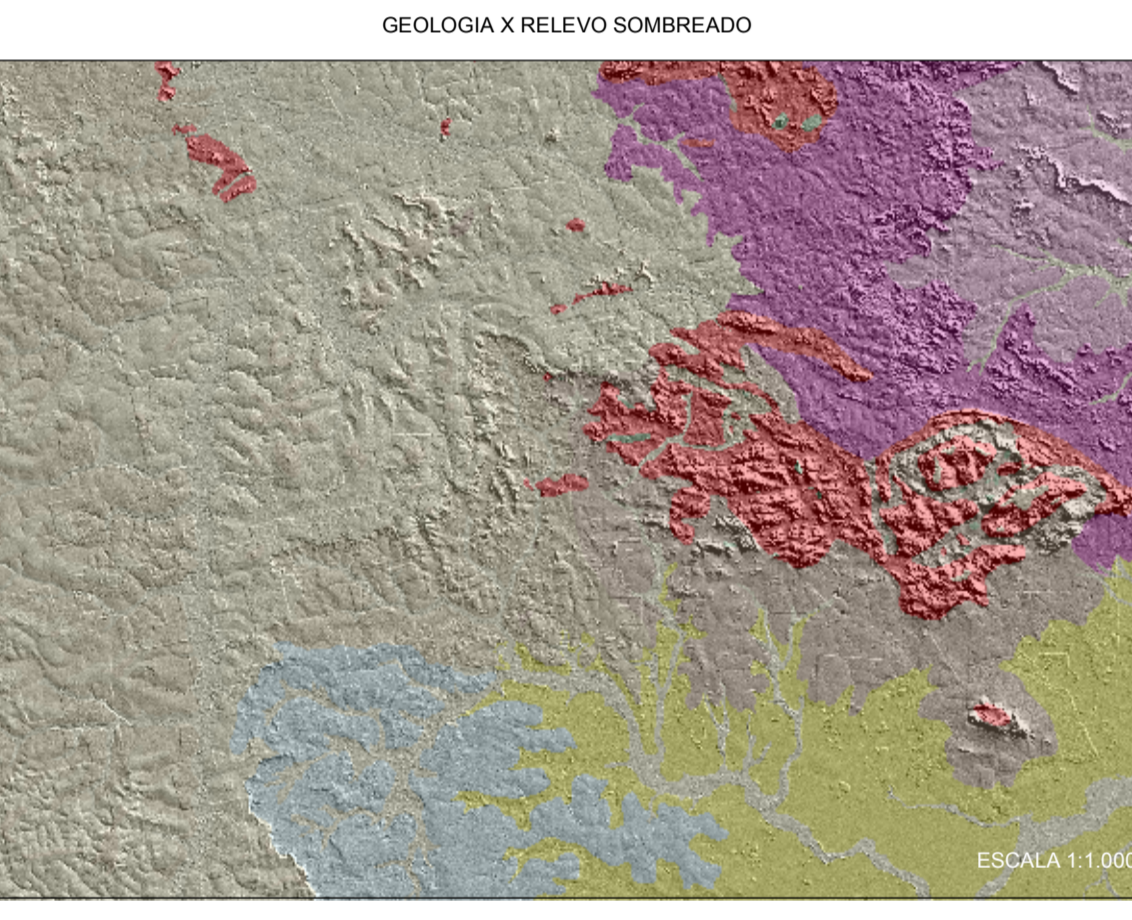
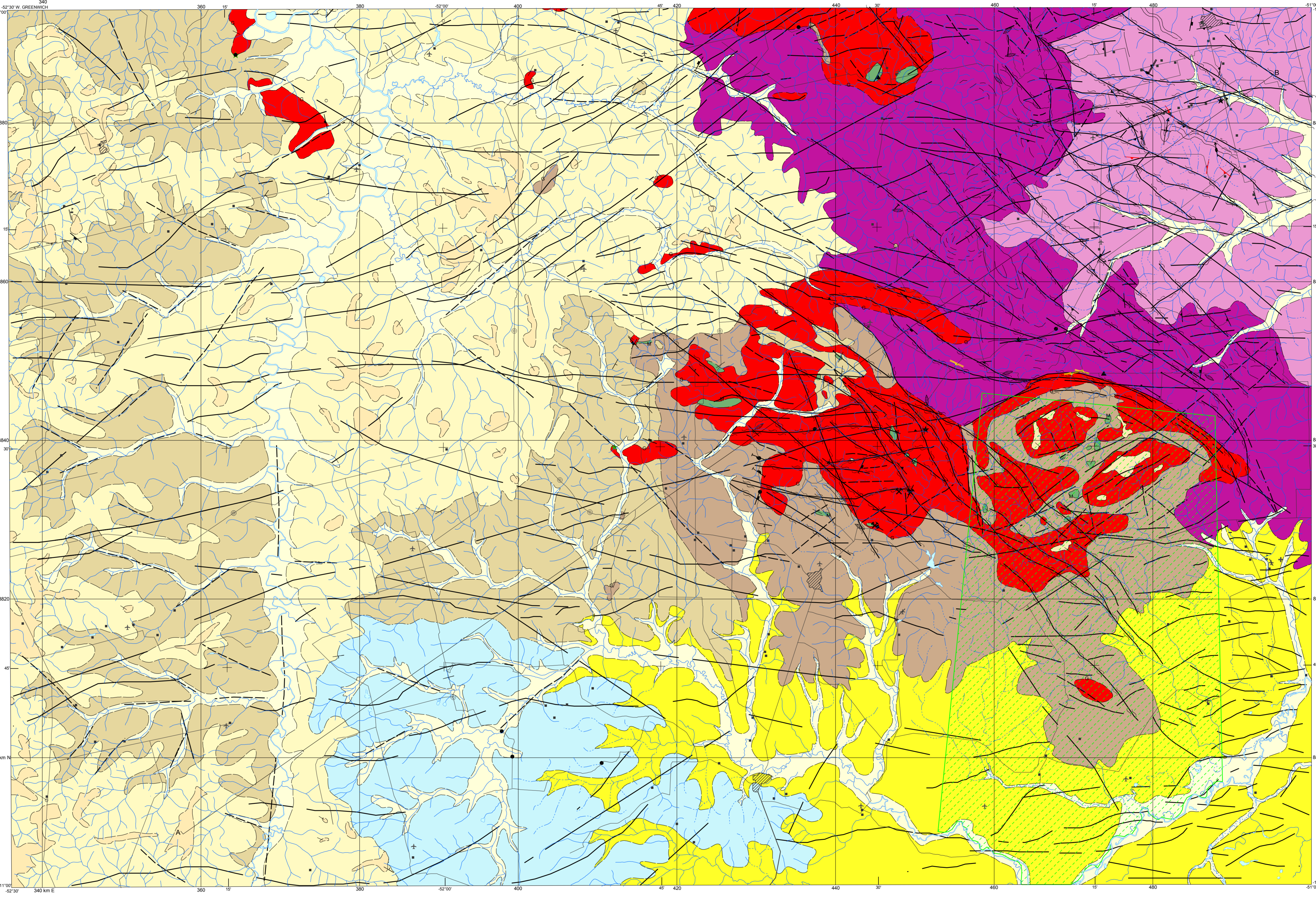


CRATON AMAZÔNICO
PROVINCIA SERRAS-AÇUPE (1.200-950 Ma)
PROVINCIA RONDONIENSE (1.200-950 Ma)
PROVINCIA RONDONIENSE-SAN INACIO (1.960-1.300 Ma)
PROVINCIA RONDONIENSE (1.510 - 1.380 Ma)
PROVINCIA RONDONIENSE-JURUENA (1.550 - 1.530 Ma)
PROVINCIA AMAZÔNICA CENTRAL (2.000-1.840 Ma)
PROVINCIA TAPAJÓS-PARIMA (2.100-1.870 Ma)
PROVINCIA TRANSMAZONAS (2.200-1.980 Ma)



RELAÇÕES LITOESTRATIGRÁFICAS

PERÍODO	FAZES	UNIDADES
CENOZOICO	QUATERNÁRIO	Q2a Depósitos Aluvionares
	NEÓGENO	Formação Ronuro (N1r)
		Formação Araguaia (Qag)
MESOZOICO	CRETÁCIO	Bacia dos Parecis (K2fou, K2cbr)
		Formação Salto das Nuvens (K2fou, K2cbr)
	Formação Membro Cana Brava (K2cbr)	
PROTEROZOICO	CROAZIANO	Suíte Intrusiva Rio Dourado (PP3rd)
		Suíte Intrusiva Vila Rica (PP31v)
	Grupo Irliri (PP3oi)	
ARQUEANO	Complexo Santana do Araguaia (A4PP2a)	

CENOZOICO

- Q2a Depósitos aluvionares: Sedimentos inconsolidados. Areia, cascalho, silte, e argila. Ambiente continental fluvial.
- N1d1 Coberturas Detrito-Lateríticas: Plátos maciços e horizontes detritos ferruginosos, por vezes concessionários.
- Qag Formação Araguaia: Sedimentos inconsolidados. Areia, silte, argila e cascalho. Ambiente continental fluvial de leque a meandrante.
- N1r Formação Ronuro: Sedimentos inconsolidados. Areia, silte, argila e cascalho. Ambiente continental fluvial entrelaçado a meandrante.

FANEROZOICO

Bacia dos Parecis

Formação Salto das Nuvens

- Membro Fontourinha: Siltes e arenitos fins avermelhados e esbranquiçados, conglomerados polimíticos, arenitos lútosos grossos, estratificação cruzada de pequeno a médio porte. Sequência continental fluvial de clima árido.
- Membro Cana Brava: Argilites de cor esverdeada a cinza, argilites calcíferos, siltes vermelho-roses, fossilífero (mesozoaiche-rostruchidae). Sequência continental fluvio-lacustre, ambiente de clima semi-árido.

PALEOPROTEROZOICO

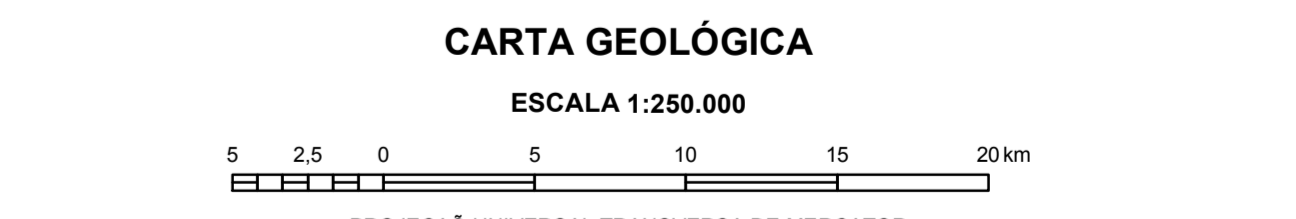
- PP3oi Grupo Irliri: Riólitos e dacitos pórfiros, sspirbritos, brechas vulcânicas, tufo félsicos, conglomerados e arenitos vulcânicos. 1839 ± 9,7 Ma-U-Pb TIMS e 1898 ± 43 Ma-U-Pb TIMS.
- PP3rd Suíte Intrusiva Rio Dourado: Biotita-sienogranitos rapakivi com quartzo azul viborgíticos, alcali-feldspato-granitos, monzogranitos. 1884 ± 4,6 Ma-Pb-Pb e 1878 ± 4,3 Ma-Pb-Pb.
- PP3v Suíte Intrusiva Vila Rica: Biotita-hornblenda-gabros cumúlitos, proteróio-hornblenda-gabros, olivina-hornblenda-gabros. 1990±12 Ma - U-Pb LA.

ARQUEANO

- A4PP2a Complexo Santana do Araguaia: Ortognáisses, augen-granites, migmatitos, metagranitos, granitos moniticos, granitos, endáives anfibolíticos. 2539±21 Ma - U-Pb TIMS.

Legend for symbols and features:

- Contato aproximado
- Contato transicional
- Contatos obtidos pela geofísica: G - Gamaespectrometria, M - Magnetometria
- Falha escoberta
- Falha interpretada pela geofísica: M-magnetometria
- Falha ou fratura aproximada
- Falha ou zona de cisalhamento indeterminada
- Falha ou zona de cisalhamento transcorrente distal
- Zona de cisalhamento indeterminada
- Lineamentos estruturais traços de superfícies S
- Dique
- Sinclinal ou sinforme normal com cimentado indicado d
- Paleontologia
- Acumadamento com mergulho medido
- M - Magnetometria
- Acumadamento vulcanoclástico com mergulho medido
- Acumadamento ígneo com mergulho medido
- Bandamento gnáissico com mergulho medido
- Bandamento milonítico com mergulho medido
- Folição com mergulho medido
- Folição milonítica com mergulho medido
- Fratura com mergulho medido
- Civagem de fratura com cimentado medido
- Lineação de estiramento com cimentado medido
- Lineação mineral com cimentado medido
- Veio
- Garimpo em atividade
- Indício
- Mina em atividade
- Ocorrência mineral
- Análise Geocronológica Pb-Pb
- Análise Geocronológica U-Pb
- at - Ametista, br - Brita, cas - Cascalho, pi - pirita, ro - Rocha Ornamental, sg - Sal-gema
- Terra indígena
- Curso de água perene
- Curso de água intermitente
- Lagoa perene
- Lagoa intermitente
- Hospital
- Campo de Pauso
- Estrada pavimentada
- Estrada não pavimentada
- Pista de pouso



PROJEÇÃO UNIVERSAL TRANSVERSA DE MERCATOR
Origem da quilometragem UTM: Equador e Meridiano Central - 57° W Gr.
ascidas as constantes: 10.000km e 500km, respectivamente.
Datum horizontal: WGS84
Declinação magnética do centro da folha em 2010: 18°45' W, cresce 6,3" anualmente.

Base Planimétrica digital obtida a partir da folha SC.22-Y-B Rio Comandante Fontoura publicada em 1982 pelo IBGE e ajustada às imagens do Mosaico GeoCover - 2.000 (S-21-05-2000), ortorectificada e georeferenciada segundo o datum WGS84, de imagens ETM+ do Landsat 7 resultante da fusão das bandas 7,4,2 e 8, com resolução espacial de 14,25 metros. Trabalho executado pela Divisão de Cartografia - DICART.

Este projeto foi executado pela CPRM - Companhia de Pesquisa de Recursos Minerais, através da Superintendência Regional de Goiânia e faz parte do convênio firmado com a SIMEM - Secretaria de Indústria, Comércio, Minas e Energia do Estado de Mato Grosso.

Autores: André Menezes Sabóia, José Luciano Stropper, Cleber Ladeira Alves, Edson Gaspar Martins e Sheila Soraya Alves Knust.

Colaboradores: Petrologia: Jaime Estevão Scandola, Antonio Augusto Soares Frasca e Joffre Valério de Lacerda Filho. Geofísica: Marcus Filipe Chaim e Marcelo Ferreira da Silva. Recursos Minerais: José Luciano Stropper e Joffre Valério de Lacerda Filho. Análises Geocronológicas: Josemeusa Brilhante Rodrigues e Moacir Macambira. Geoquímica: Daliane Bandeira Eberhardt. Petrografia: Maria Celene Barbosa.

Apoio Técnico: Geoquímica: Raimundo Rodrigues Barbosa, Pedro Ricardo Soares Bispo e Flávio Fernandes Faleiro. Preparação de Amostras: Alberto Costa de Oliveira. Cartografia Digital: Luis Carlos Melo e Cristiane de Lima Pereira. Secretária: Nair Dias. Bibliotecária: Maria Gasparina e Gisemair Rego de Oliveira.

Coordenação Regional: Gerentes: Gilmar José Rizzotto, Antonio Augusto Soares Frasca e Joffre Valério de Lacerda Filho.

Responsável Técnico: André Menezes Sabóia.

Coordenação/Supervisão técnica nacional: Chefe da DIGEO: Rogério Alves dos Santos. Chefe do DEGEO: Inácio de Medeiros Delgado.

