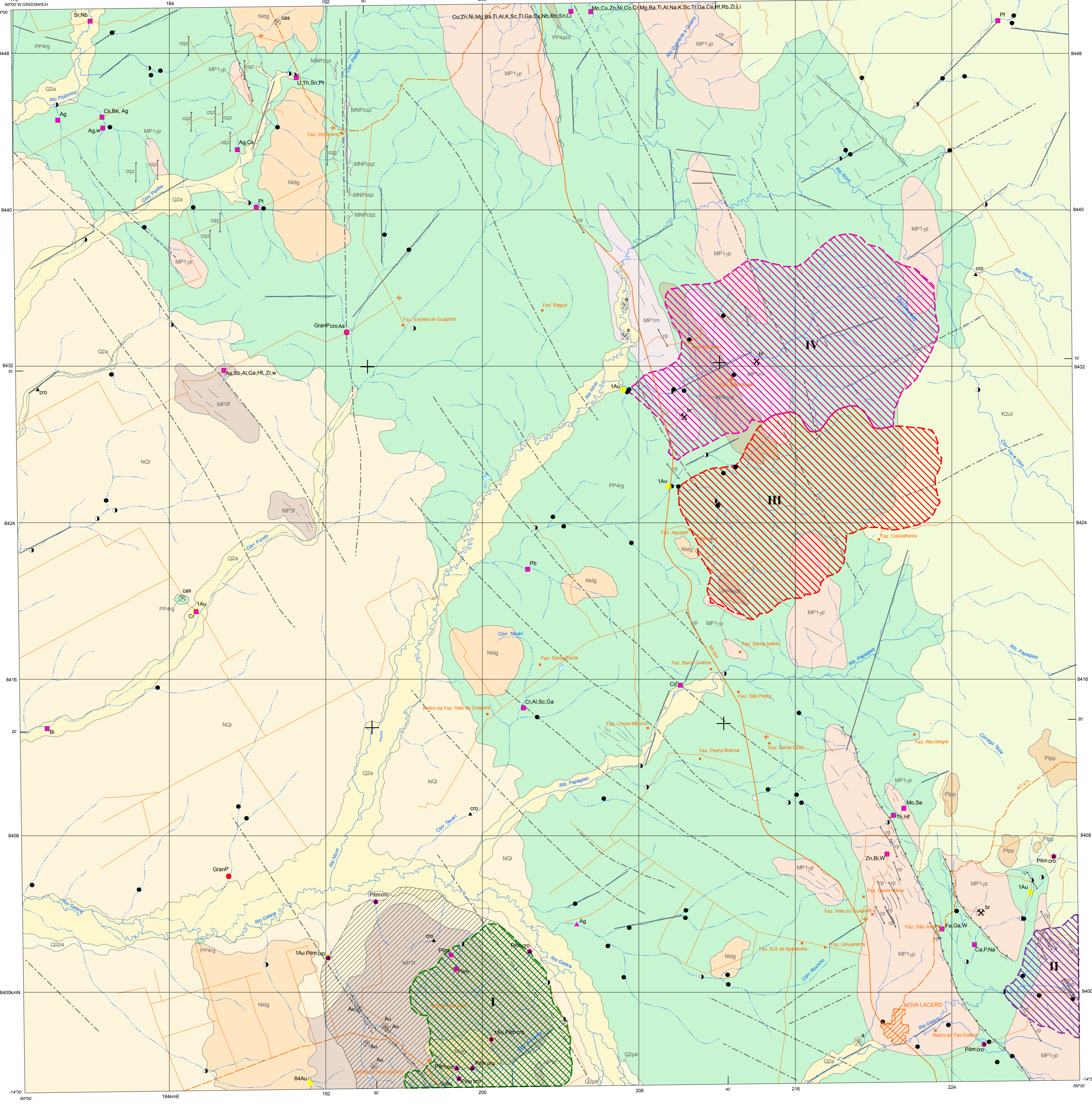
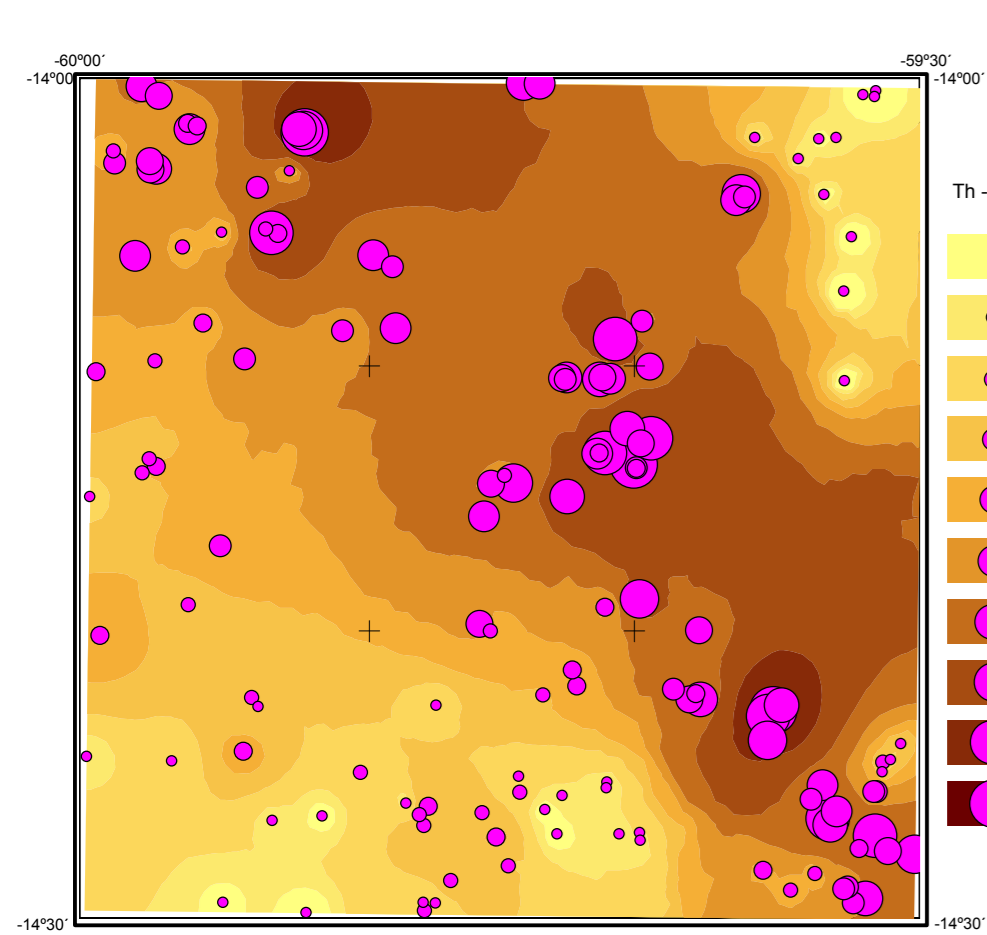
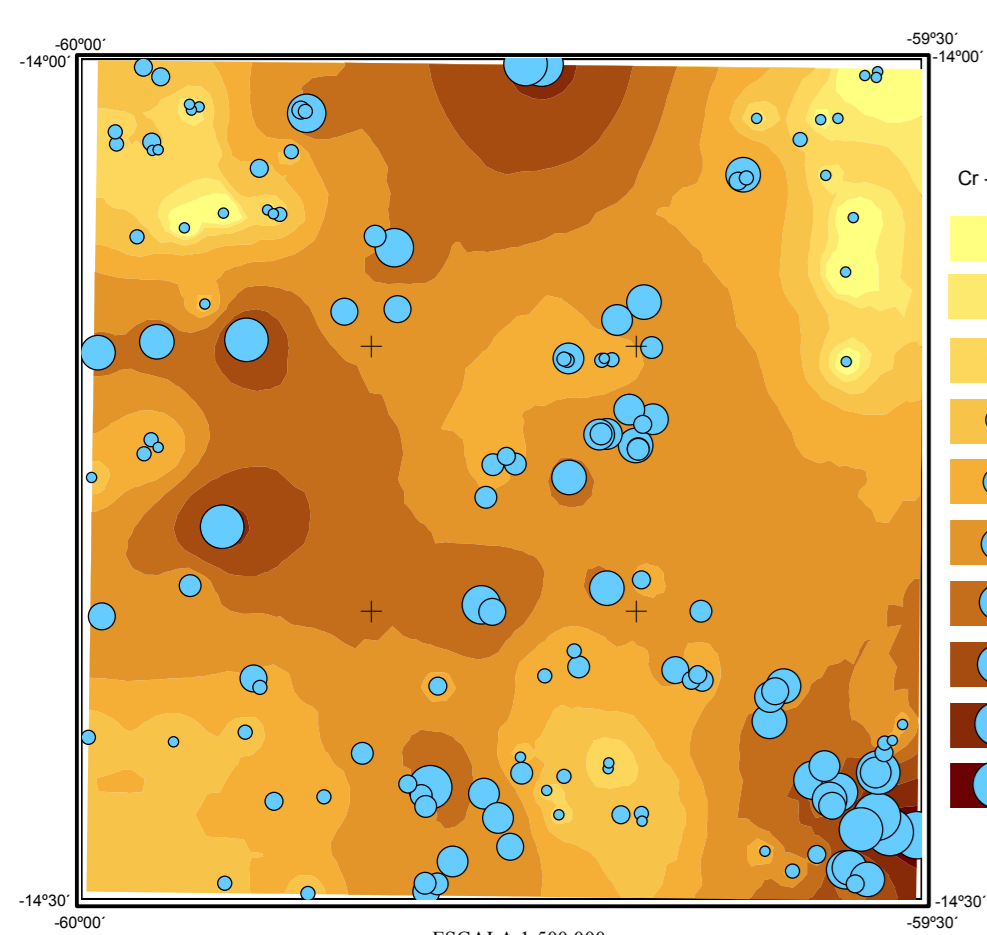
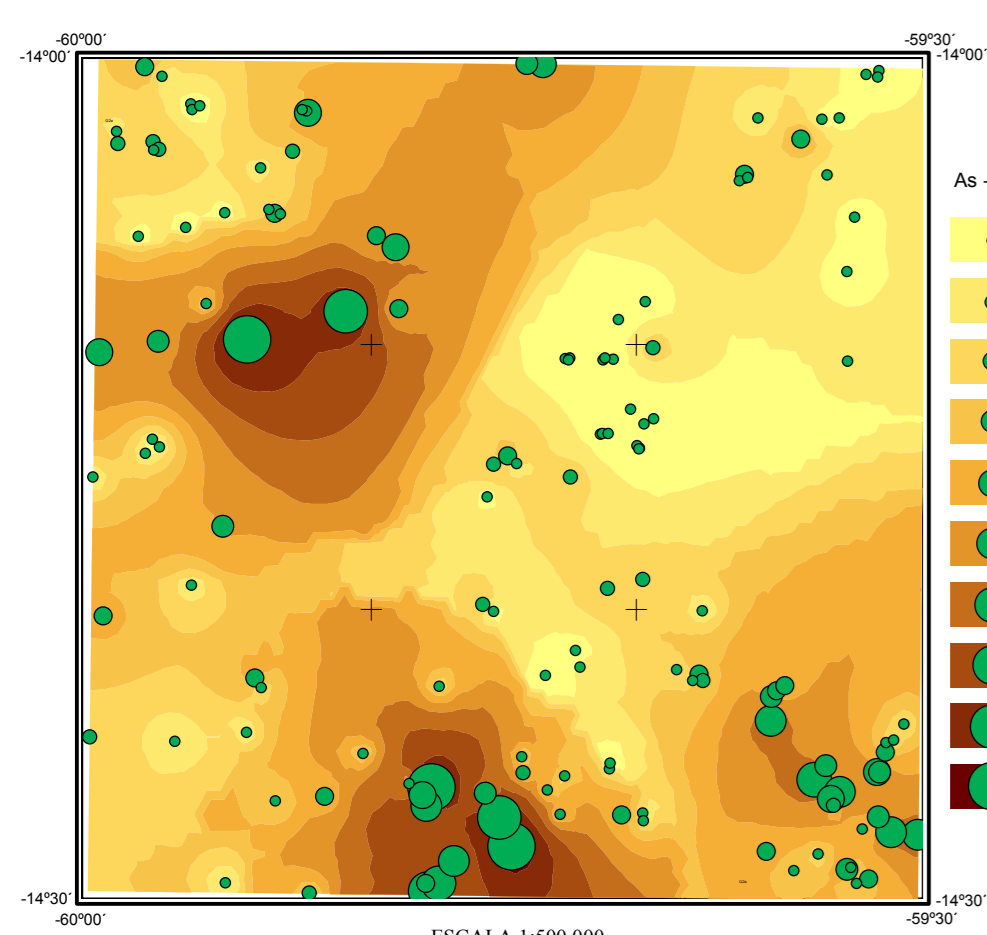
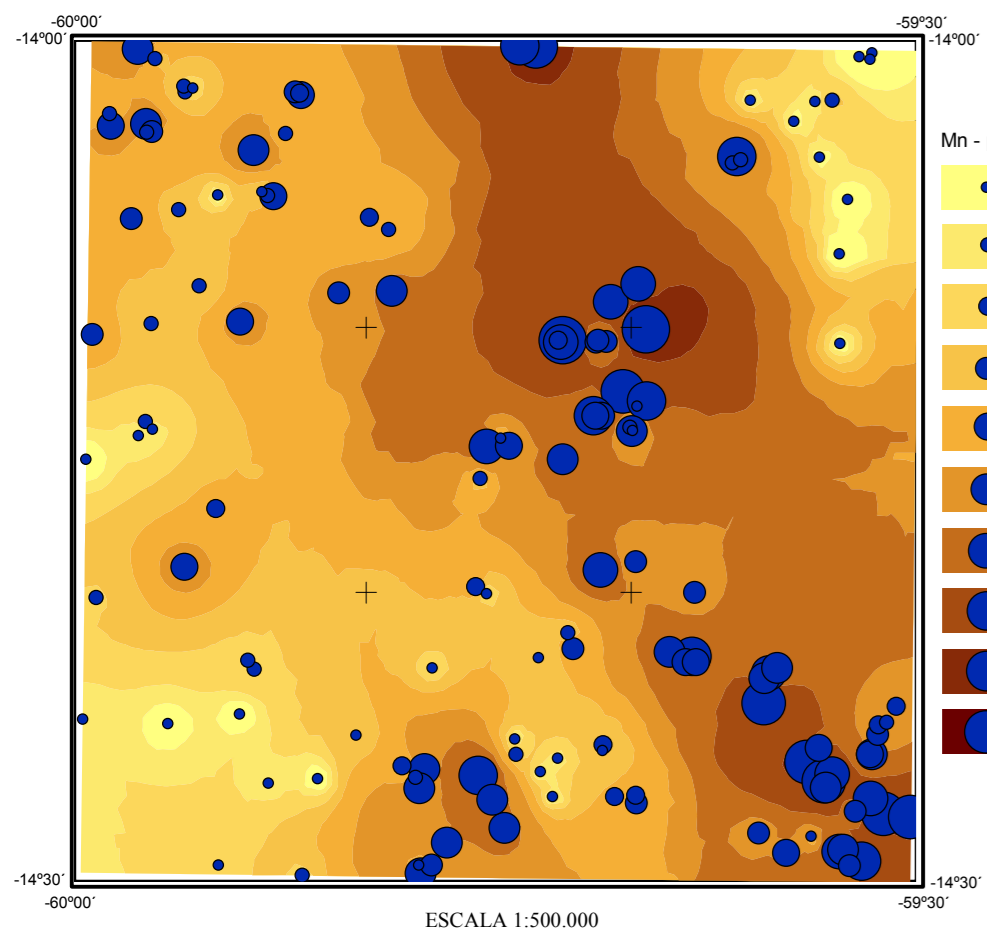


FOLHA SD-21-Y-A-I RIO NOVO

CARTOGRAMAS
DISTRIBUIÇÃO DE ELEMENTOS EM SEDIMENTOS DE CORRENTE
Distribuição graduada dos elementos sobre o mapa de tendência de distribuição



ESTAÇÕES DE AMOSTRAGEM

- Sedimento de Corrente
- Concentrado de Bateia
- Sedimento de Corrente + Concentrado de Bateia

Zona Geoquímica	Elementos Anômalos	Metagênese
	AsSbS	A assinatura geoquímica de AsSbS indica mineralizações auríferas relacionadas à Formação Fortuna.
	CrFeV	A assinatura geoquímica de CrFeV indica a presença de rochas máficas associadas ao Granito Ouro Verde e hornblenda anfíbolos do CMRG.
	LaCeUTh	A assinatura geoquímica de LaCeUTh provavelmente reflete a mineralogia acessória da Suíte Intrusiva Pindaltuba.
	Mn	A assinatura geoquímica de Mn indica possíveis mineralizações relacionadas às rochas da Suíte Intrusiva Corrego Dourado, da Suíte Intrusiva Rio Novo e do Complexo Metavulcano-sedimentar Rio Galera (CMRG).

ESTAÇÕES ANÔMALAS (SEDIMENTO DE CORRENTE)

- Cr,Al,Sc,Ga
- Ag - prata
- Al - alumínio
- As - arsênio
- Ba - bário
- Be - berílio
- Bi - bismuto
- Ca - cálcio
- Co - cobalto
- Cr - cromo
- Cs - césio
- Cu - cobre
- Fe - ferro
- Ga - gálio
- Hf - háfnio
- K - potássio
- Li - lítio
- Mg - magnésio
- Mo - molibdênio
- Na - sódio
- Nb - nióbio
- Ni - níquel
- P - fósforo
- Pb - chumbo
- Pt - platina
- Rb - rubídio
- Sb - antimônio
- Se - selênio
- Sn - estanho
- Th - tório
- Ti - titânio
- Tl - tálio
- U - urânio
- W - tungstênio
- Zn - zinco
- Zr - zircônio

ESTAÇÕES COM DESTAQUE MINERALÓGICO (CONCENTRADO DE BATEIA)

- Prata (Ag)
- Picrolimnita (Plm)
- Ouro (Au)
- ▲ <1%
- <1%
- 1 número de pintas
- ▲ <1%
- <1%
- Cromita (Cro)
- Granada Piropo (GranP)

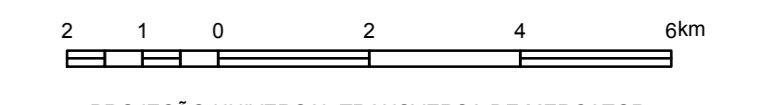
ZONAS ENRIQUECIDAS EM MINERAIS PESADOS (CONCENTRADO DE BATEIA)

- Picrolimnita e granada piropo (área potencial para kimberlita)

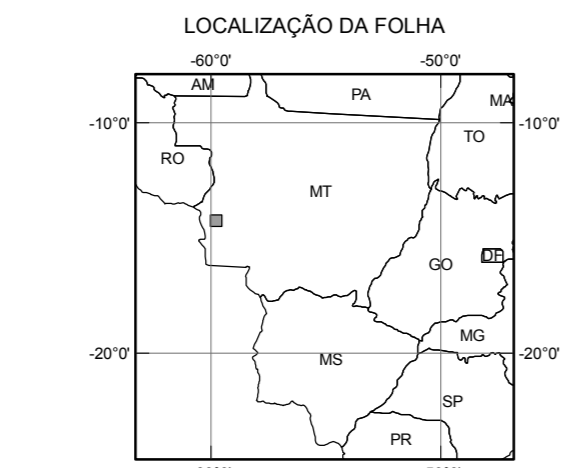
EON		ERA	PERÍODO	ÉPOCA	Idade (Ma)	COLUNA LITOESTRATIGRÁFICA
FANEROZOICO	QUATERNÁRIO	QUATERNÁRIO			0-0.01	O2a Depósitos Aluvionares.
						O2pa Depósitos Pantanosos.
	NEOGENO	NEOGENO		2.0-23.0	NQI Coberturas sedimentares Indiferenciadas.	
					Nidg Cobertura Laterítica Depressão do Guaporé.	
					PPpp Cobertura Laterítica Planalto dos Parecis.	
	PALEOGENO	PALEOGENO		50.0-65.0	Discordância	
					K2ut Grupo Parecis (Formação Utiariti): quartzo-arenitos com níveis conglomeráticos.	
	MESOZOICO	CRETACEO		65.0-145.0	Discordância	
	PROTEROZOICO	NEOPROTEROZOICO		1000-2000	MNPp Suíte Intrusiva Rancho de Prata: diques de diabásio e gabro.	
MNPqz Corpos de quartzo.						
MESOPROTEROZOICO			1400-1800	MP3f Grupo Agapei (Formação Fortuna): metarenitos, metaconglomerados, metasilites e metapelitos.		
				Discordância		
PALEOPROTEROZOICO	ESTATERIANO		1800-2000	MP1yp Suíte Intrusiva Pindaltuba: Monzogranitos, granodioritos e tonalitos.		
				MP1m Suíte Intrusiva Rio Novo: Ortognaisses monzograníticos a granodioríticos.		
PALEOPROTEROZOICO	ESTATERIANO		1800-2000	PP4ms Suíte Intrusiva Corrego Dourado: metagabros e anfíbolitos.		
				PP4rg Complexo Rio Galera: xistos, quartzitos, anfíbolitos e gnaisses.		

- CONVENÇÕES GEOLOGICAS
- Contato
 - Falha ou fratura
 - Falha interpretada pela geofísica: M-magnetometria
 - Zona de cisalhamento indiscriminada
 - Zona de cisalhamento compressional
 - Lineamentos estruturais: traços de superfícies S
- RECURSOS MINERAIS
- Status Econômico
 - Substância Mineral
 - mina, ativa
 - mina, inativa
 - garimpo, ativo
 - garimpo, inativo
 - Au - ouro
 - a - areia
 - br - brita
 - cas - cascalho
- CONVENÇÕES CARTOGRAFICAS
- CIDADE, vila
 - Propriedade rural
 - Campo de pouso
 - Estrada pavimentada
 - Estrada sem pavimentação, tráfico permanente
 - Estrada sem pavimentação, tráfico periódico
 - Curso de água perene
 - Curso de água intermitente
 - Lagoa perene

CARTA GEOQUÍMICA
ESCALA 1:100.000



PROJEÇÃO UNIVERSAL TRANSVERSA DE MERCATOR
Origem da quilometragem UTM: Equador e Meridiano Central 57 W, Gr. ascendidas as constantes: 10.000km e 500Km, respectivamente.
Datum horizontal: WGS84
Declinação magnética do centro da folha 7° 13' (1973), variação anual 9" E



Base Planimétrica digital obtida da carta impressa FOLHA RIO NOVO (SD-21-Y-A-I) publicada em 1978 pelo DSG, ajustada às imagens do Mosaico GeoCover - 2,000, ortorectificada e georreferenciada segundo o datum WGS84, de imagens ETM+ do Landsat 7 resultante da fusão das bandas 7,4,2 e 8, com resolução espacial de 14,25 metros. Esta base foi editada e atualizada pela Divisão de Cartografia - DICART e pela responsável técnica deste projeto mediante a utilização de dados atualizados e disponibilizados pelo SIPAM-RG. Elaborada para atender ao mapeamento temático do Serviço Geológico do Brasil - CPRM.

Este projeto foi executado pela Residência de Porto Velho. O tema Geoquímica foi supervisionado pela Divisão de Geoquímica - DIGEQU do Departamento de Geologia - DEGEQ.

Edição cartográfica na DICART por Maria Luiza Poucinho

O Programa Geologia do Brasil - PGB é executado pelo Serviço Geológico do Brasil - CPRM, através de suas Unidades Regionais, sob a coordenação/supervisão do Departamento de Geologia - DEGEQ e do Departamento de Recursos Minerais - DERM, órgãos da Diretoria de Geologia e Recursos Minerais - DGM.

Este projeto foi executado pela Residência de Porto Velho. O tema Geoquímica foi supervisionado pela Divisão de Geoquímica - DIGEQU do Departamento de Geologia - DEGEQ.

Coordenação Técnica Nacional:
Chefe do DEGEQ: Inácio de Medeiros Delgado
Chefe da DIGEQU: Gilberto José Machado
Coordenador Nacional de Geoquímica: Carlos Alberto Cavalcanti Lins

Coordenação Técnica Regional:
ASSPRO-DGM: Ruy Benedito Calliani Bahia
Coordenador Regional de Geoquímica: Cassiano Costa e Castro

Autor:
Cassiano Costa e Castro

Colaboradores:
Geologia: Maria da Gul Lima
Gilmar José Rizzotto
Ruy Benedito Calliani Bahia
Anderson Alves de Souza

Geoprocessamento: Marcos Luiz do Espírito Santo Quadros

Apoio em cartografia digital: Antoneta Galdeano Lello
Mário Sérgio dos Santos
Antonio Nascimento Silva Júnior