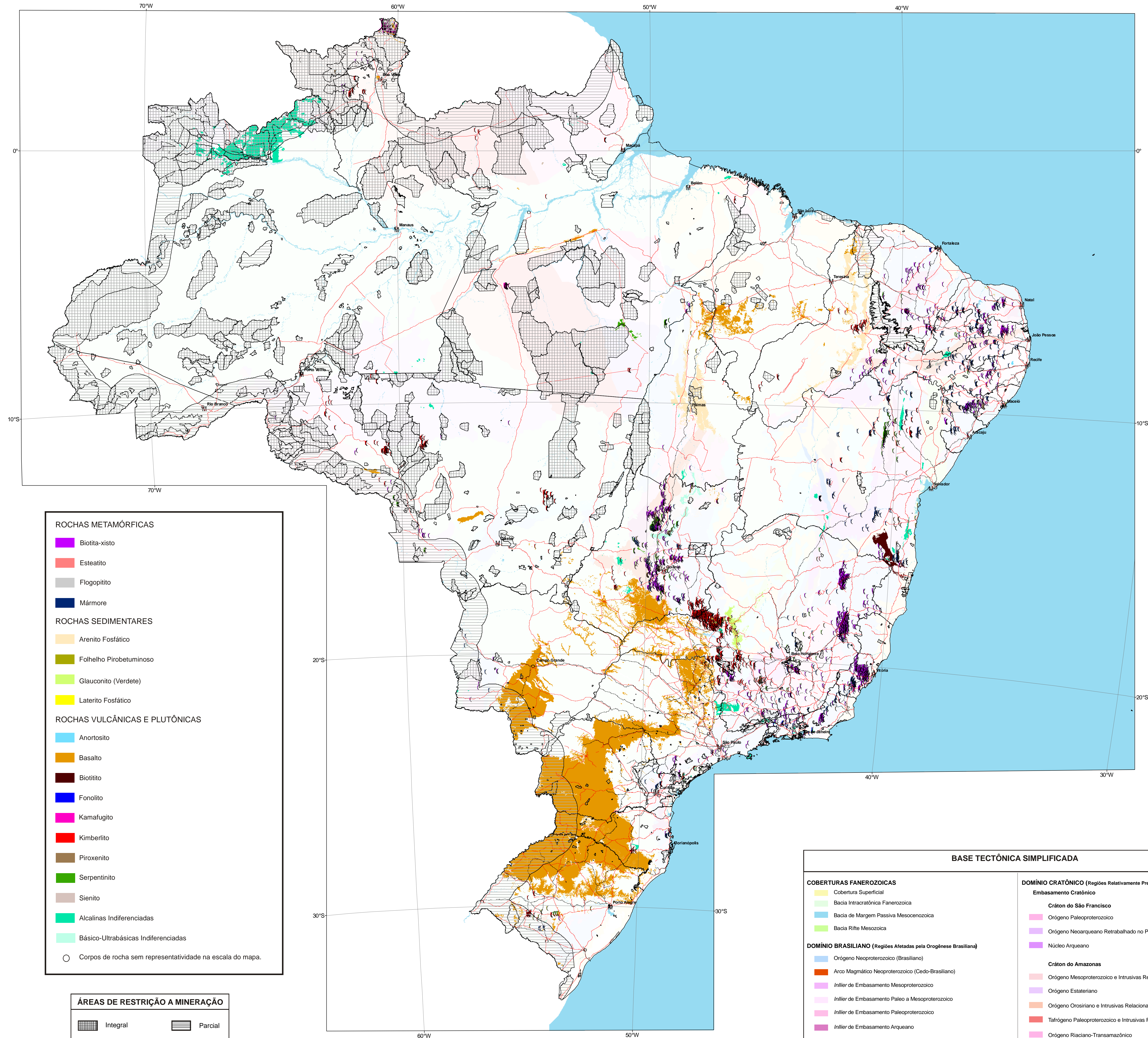


MAPAS DE INSUMOS ALTERNATIVOS PARA A AGRICULTURA: ROCHAS, MINERAIS e TURFA

ROCHAS



- ROCHAS METAMÓRFICAS**
- Biotta-xisto
 - Esteatito
 - Flogopilito
 - Mármore
- ROCHAS SEDIMENTARES**
- Arenito Fossático
 - Folhelho Pirobetuminoso
 - Glauconito (Verdete)
 - Laterito Fossático
- ROCHAS VULCÂNICAS E PLUTÔNICAS**
- Anortosito
 - Basalto
 - Biotito
 - Fonolito
 - Kamafugito
 - Kimberlito
 - Piroxenito
 - Serpentinito
 - Sienito
 - Alcalinas Indiferenciadas
 - Básico-Ultrabásicas Indiferenciadas
- Corpos de rocha sem representatividade na escala do mapa.

- ÁREAS DE RESTRIÇÃO A MINERAÇÃO**
- Integral
 - Parcial

- CONVENÇÕES CARTOGRÁFICAS**
- Capital
 - Rodovia Federal
 - Hidrografia
 - Ferrovia
 - Aeroporto

Escala 1:7.000.000
 0 70 140 210 280 350 420 490 560 630 Km
 Projeção Poliocônica, Meridiano central -54°
 Datum WGS-84

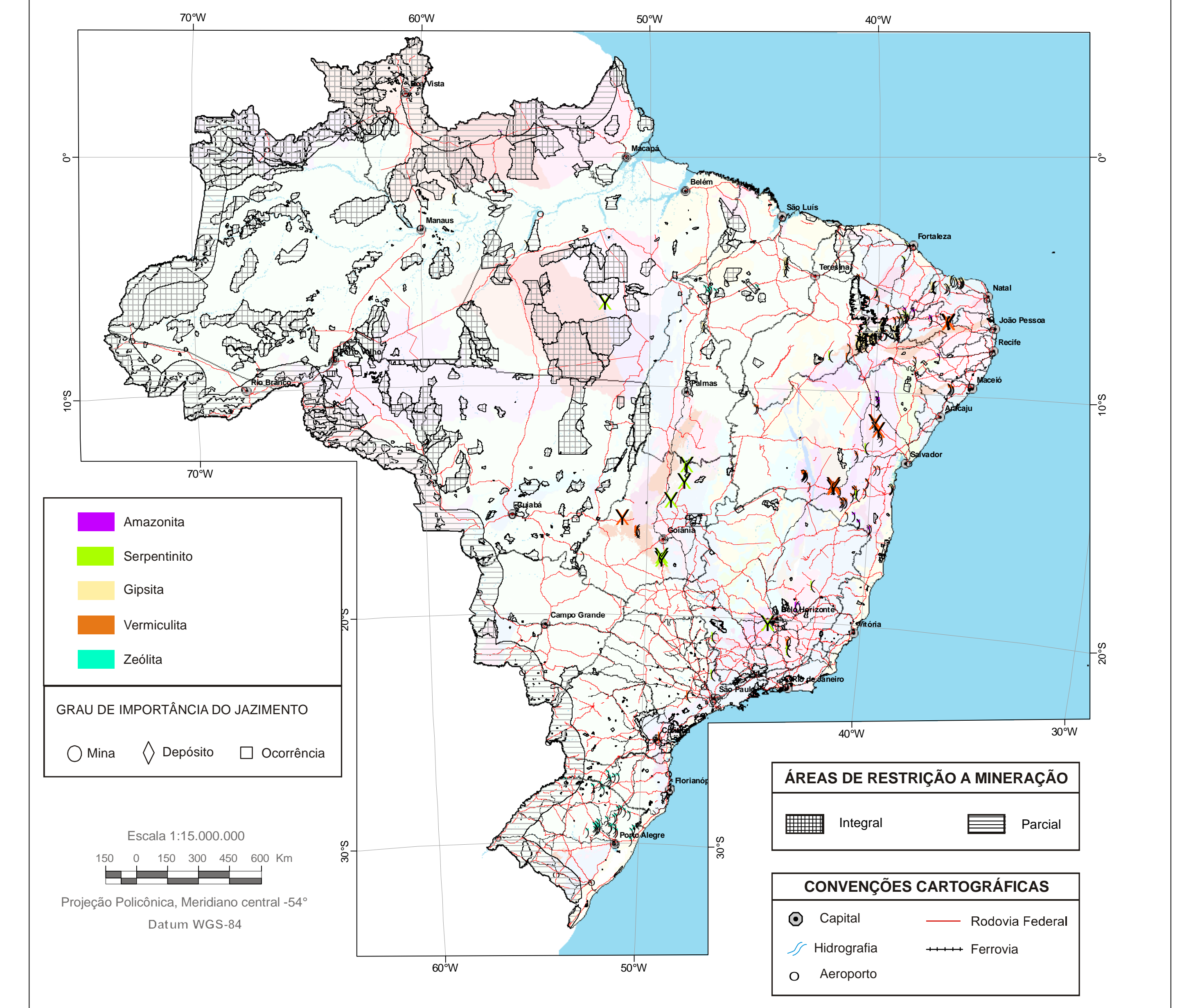
Este mapa, juntamente com o Mapa de Ambientes Geológicos Favoráveis para Agrominerais, constituem anexos do Projeto Estudo Prospectivo Relativo aos Agrominerais e seus Usos na Produção de Biocombustíveis Líquidos com Visão de Longo Prazo (2035), executado pelo Centro de Tecnologia Mineral (CETEM/INCT) e concepção pela Companhia de Pesquisa de Recursos Minerais/Serviço Geológico do Brasil (CPRM/SGB), com recursos da FINEP.

Concepção programática e coordenação e execução:
 Gerson Manoel Muniz de Mattos e Ivan Sérgio de Cavalcanti Melo.
Elaboração do Mapa e Sistema de Informações Geográficas:
 Lupe da Mota Carvalho da Silveira.
Sistema de Informações Geográficas:
 Wander Araújo Machado
Concepção programática e coordenação e execução:
 Gerson Manoel Muniz de Mattos e Ivan Sérgio de Cavalcanti Melo.
Elaboração do Mapa e Sistema de Informações Geográficas:
 Lupe da Mota Carvalho da Silveira.
Sistema de Informações Geográficas:
 Wander Araújo Machado
Divisão de Geoprocessamento
 Coordenação: João Henrique Gonçalves Geoprocessamento
 Paulo Roberto Santos Lopes Colaboração: Eliana Margaral dos Santos Jackson Fernandes de Oliveira Rosângela de Alencar Bastos

- BASE TECTÔNICA SIMPLIFICADA**
- COBERTURAS FANEROZOICAS**
- Cobertura Superficial
 - Bacia Intracratônica Fanerozoica
 - Bacia de Margem Passiva Mesozoica
 - Bacia Rithe Mesozoica
- DOMÍNIO BRASILIANO (Regiões Ateadas pela Orogênesse Brasileira)**
- Órigo Neoproterozoico (Brasiliano)
 - Arco Magnético Neoproterozoico (Carão-Brasiliano)
 - Intler de Embasamento Mesoproterozoico
 - Intler de Embasamento Palea a Mesoproterozoico
 - Intler de Embasamento Paleoproterozoico
 - Intler de Embasamento Arqueano
- DOMÍNIO CRATÔNICO (Regiões Relativamente Preservadas da Orogênesse Brasileira)**
- Coberturas Cratônicas**
- Rithe Neoproterozoico e Magnetismo Relacionado
 - Bacia Intracratônica / Antepala Neoproterozoico
 - Bacia Intracratônica / Antepala Mesoproterozoico
 - Rithe Paleoproterozoico e Magnetismo Relacionado
 - Bacia Intracratônica Neoproterozoica
- DOMÍNIO CRATÔNICO (Regiões Relativamente Preservadas da Orogênesse Brasileira)**
- Embasamento Cratônico**
- Cráton de São Francisco
 - Órigo Paleoproterozoico
 - Órigo Neoproterozoico Retrabalhado no Paleoproterozoico
 - Núcleo Arqueano
 - Cráton de Amazonas
 - Órigo Mesoproterozoico e Intrusivas Relacionadas
 - Órigo Estateriano
 - Órigo Orosiano e Intrusivas Relacionadas
 - Tafógeno Paleoproterozoico e Intrusivas Relacionadas
 - Órigo Riaciono-Transamazônico
 - Órigo Neoproterozoico
 - Núcleo Arqueano (Bico Rio Maria)

- FONTES CONSULTADAS**
- CPRM - SERVIÇO GEOLÓGICO DO BRASIL. Carta Geológica do Brasil ao Milionésimo - sistema de informações geográficas - SIG (Geological Map of Brazil 1:1.000.000 Scale: geographic information system - GIS). Brasília: CPRM, 2004. 41 CD-ROM. Programa Geologia do Brasil.
 - CPRM - SERVIÇO GEOLÓGICO DO BRASIL. Mapa Geodiversidade do Brasil (Escala 1:2.500.000). Legenda expandida. Brasília, 2006. 68 p. 1 CD-ROM.
 - CPRM - SERVIÇO GEOLÓGICO DO BRASIL. GEOBANK Salvador: CPRM, 2007.
 - DELGADO, Inácio de Medeiros; FUEZI, Vanessa. Mapa Tectônico do Brasil versão simplificada. Escala 1:5.000.000. Brasília: CPRM, 2009. (Versão preliminar, em CD-ROM).
 - IBGE. Base cartográfica vetorial continua ao milionésimo versão 3.01. Rio de Janeiro: IBGE [s.d.].

MINERAIS

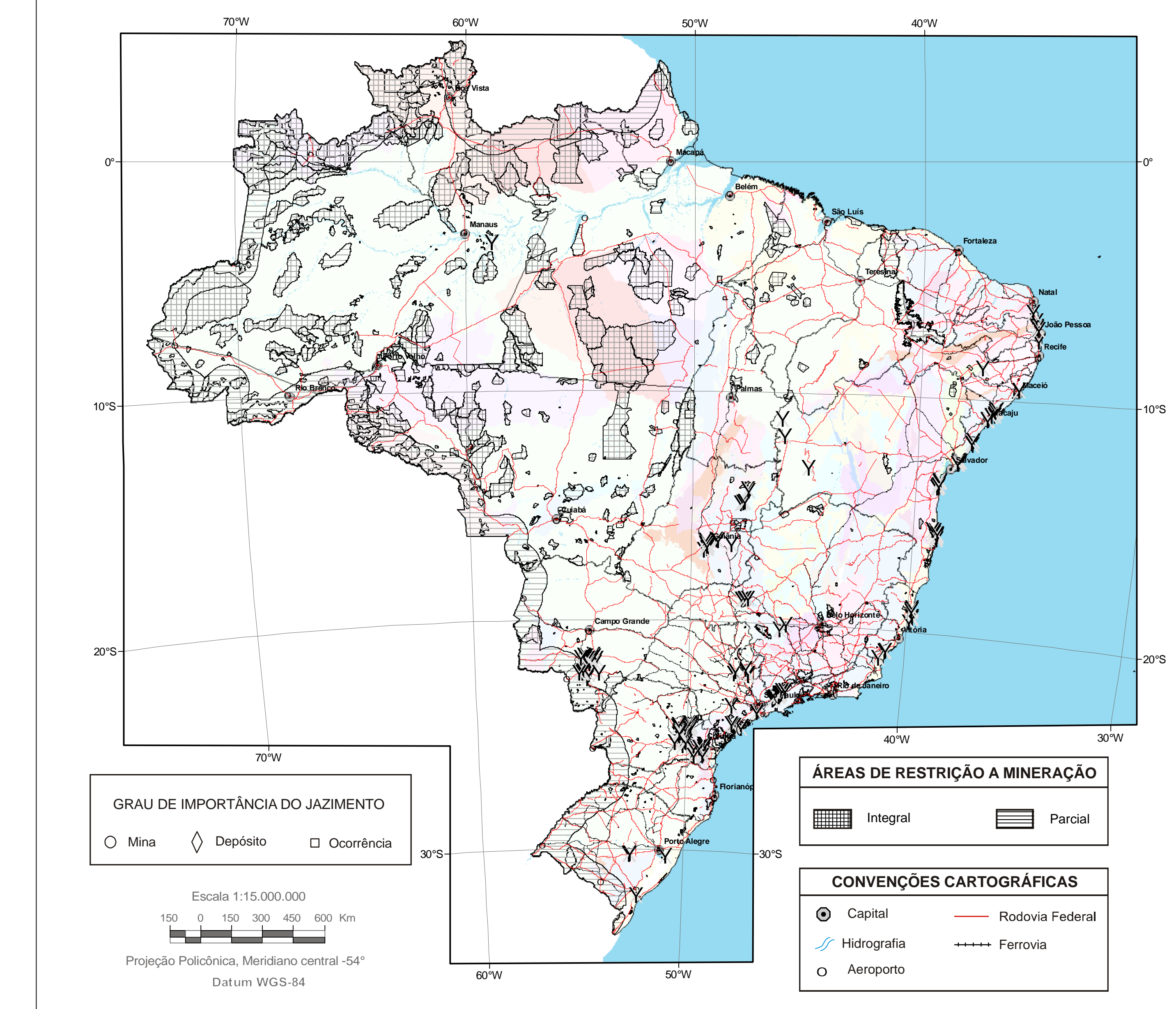


- Minerais**
- Amazonita
 - Serpentinito
 - Gipsita
 - Vermiculita
 - Zeólita
- GRAU DE IMPORTÂNCIA DO JAZIMENTO**
- Mina
 - Depósito
 - Ocorrência

Escala 1:15.000.000
 0 150 300 450 600 Km
 Projeção Poliocônica, Meridiano central -54°
 Datum WGS-84

- ÁREAS DE RESTRIÇÃO A MINERAÇÃO**
- Integral
 - Parcial
- CONVENÇÕES CARTOGRÁFICAS**
- Capital
 - Rodovia Federal
 - Hidrografia
 - Ferrovia
 - Aeroporto

TURFA



Escala 1:15.000.000
 0 150 300 450 600 Km
 Projeção Poliocônica, Meridiano central -54°
 Datum WGS-84

- ÁREAS DE RESTRIÇÃO A MINERAÇÃO**
- Integral
 - Parcial
- CONVENÇÕES CARTOGRÁFICAS**
- Capital
 - Rodovia Federal
 - Hidrografia
 - Ferrovia
 - Aeroporto