

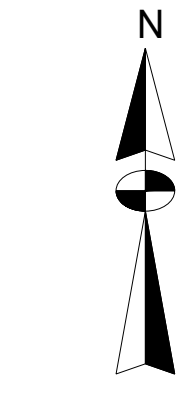
MUNICÍPIO DE TRACUATEUA

MINISTÉRIO DE MINAS E ENERGIA

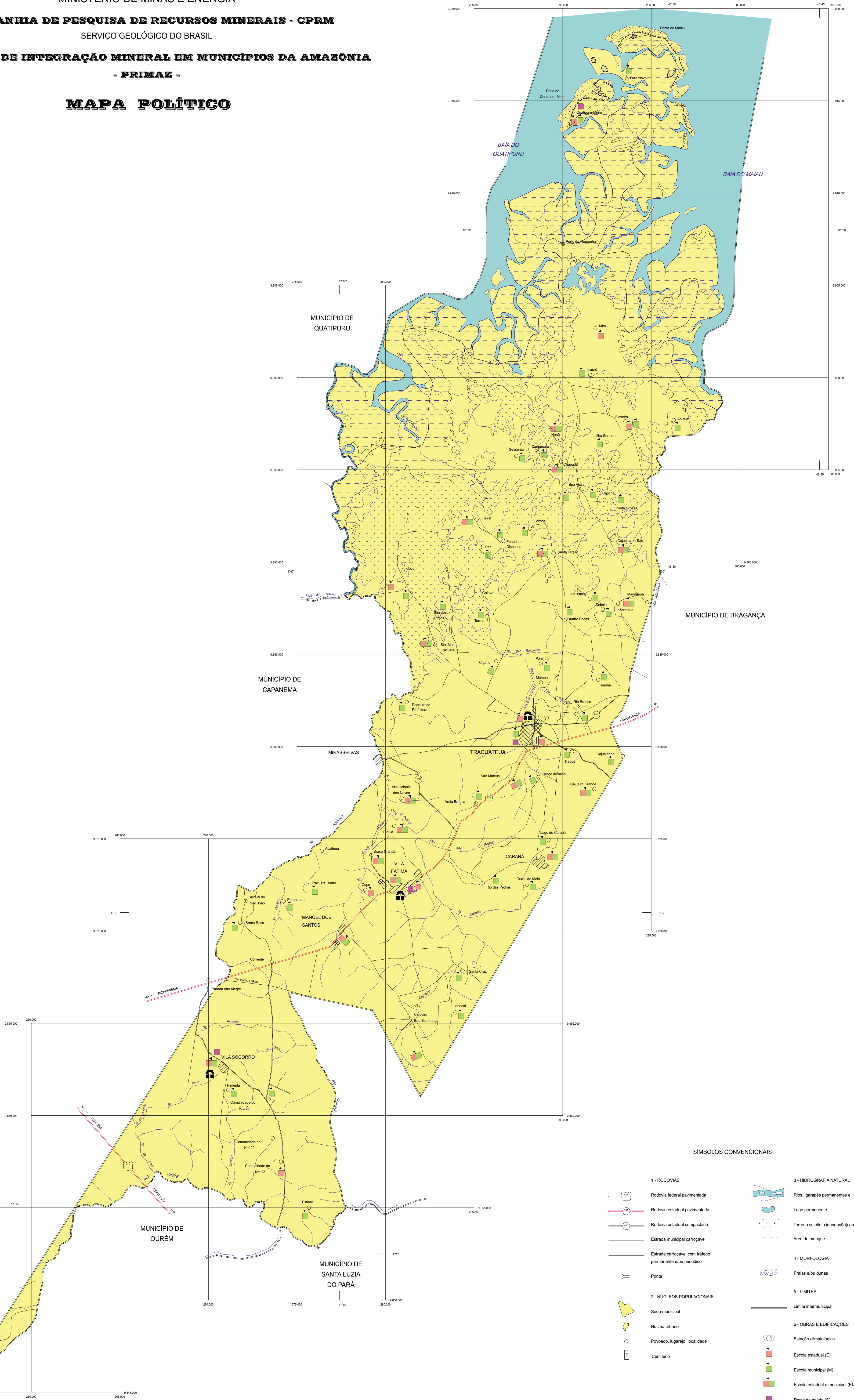
COMPANHIA DE PESQUISA DE RECURSOS MINERAIS - CPRM
SERVIÇO GEOLÓGICO DO BRASIL

PROGRAMA DE INTEGRAÇÃO MINERAL EM MUNICÍPIOS DA AMAZÔNIA
- PRIMAZ -

MAPA POLÍTICO



Declinação Magnética A= 20127402
Variação Magnética Anual de 75W
1998

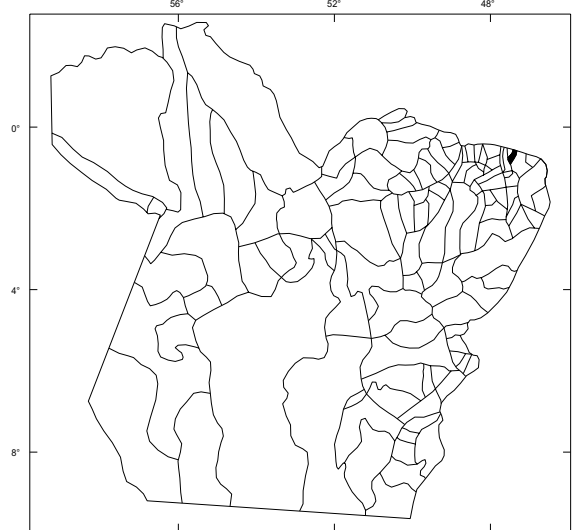


SÍMBOLOS CONVENCIONAIS

- | | | | |
|---|--|---|--|
| <p>1 - RODOVIAS</p> <ul style="list-style-type: none"> Rodovia federal pavimentada Rodovia estadual pavimentada Rodovia estadual compactada Estrada municipal carriagem Estrada carriagem com tráfego permanente e/ou periódico Ponte | <p>2 - NÚCLEOS POPULACIONAIS</p> <ul style="list-style-type: none"> Sede municipal Núcleo urbano Povoado, lugarejo, localidade Cemitério | <p>3 - HIDROGRAFIA NATURAL</p> <ul style="list-style-type: none"> Rio, igarapés permanentes e íltas Lago permanente Terreno sujeito a inundação (campo natural) Área de mangue | <p>4 - MORFOLOGIA</p> <ul style="list-style-type: none"> Praias e/ou dunas |
| <p>5 - LIMITES</p> <ul style="list-style-type: none"> Limite intermunicipal | | <p>6 - OBRAS E EDIFICAÇÕES</p> <ul style="list-style-type: none"> Estação climatológica Escola estadual (E) Escola municipal (M) Escola estadual e municipal (EM) Posto de saúde (S) Posto telefônico | |

Base cartográfica elaborada a partir de imagens de satélite Landsat TM5, escalas 1:250.000 e 1:100.000 (1986 e 1988); imagens digitais, diversas bandas, do satélite Landsat TM5 (1988), com as imagens radiométricas do DSCC (escala 1:250.000 (1994), Fichas SA-23-V-A, SA-23-V-B, SA-23-V-C e SA-23-V-D).
Os limites municipais foram traçados em conformidade com a Lei nº 2.460 de 28/12/61. Complemento e atualização cartográfica e demais informações, obtidas através de trabalhos de campo executados pelos geólogos Herbert G. de Almeida e Expedito J. de S. Costa e técnicos em mineração José de Ananias da Cruz e Rosinete Borges Cardoso.

LOCALIZAÇÃO DO MUNICÍPIO

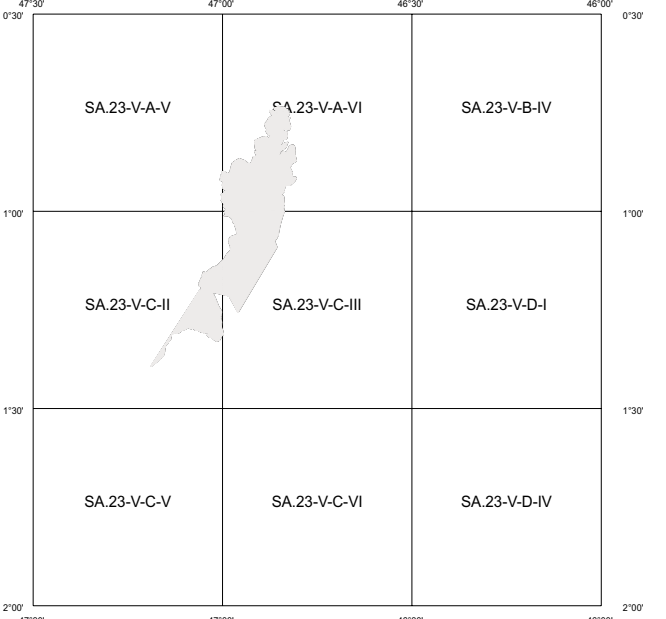


Escala 1:100.000



PROJEÇÃO UNIVERSAL TRANSVERSA DE MERCATOR
1998
MC 45°
COORDENADAS DA SEDE: 01°04'26"S e 46°54'17"W
ÁREA DO MUNICÍPIO: 771,90 Km²
POPULAÇÃO: 17.816 hab.

ARTICULAÇÃO DA FOLHA



O Programa de Integração Mineral em Municípios da Amazônia - PRIMAZ, frente NE do Pará, vem sendo executado pela CPRM a partir de maio de 1996.
Este Programa tem a Coordenação Executiva sob a responsabilidade do geólogo Manoel da Rodonça e Silva, Supervisor do geólogo Agildo Pina Neves, e Chefe de área NE do Pará, o geólogo Herbert G. de Almeida.

<p>MINISTÉRIO DE MINAS E ENERGIA COMPANHIA DE PESQUISA DE RECURSOS MINERAIS - CPRM SERVIÇO GEOLÓGICO DO BRASIL SUPERINTENDÊNCIA REGIONAL DE BELÉM</p>	<p>GOVERNO DO ESTADO DO PARÁ SECRETARIA DE ESTADO DE INDÚSTRIA, COMÉRCIO E MINERAÇÃO SECOM</p>	<p>PREFEITURA MUNICIPAL DE TRACUATEUA</p>
	<p>PROGRAMA DE INTEGRAÇÃO MINERAL EM MUNICÍPIOS DA AMAZÔNIA - PRIMAZ</p>	
<p>PRIMAZ / Área Nordeste MAPA POLÍTICO ANEXO</p>		