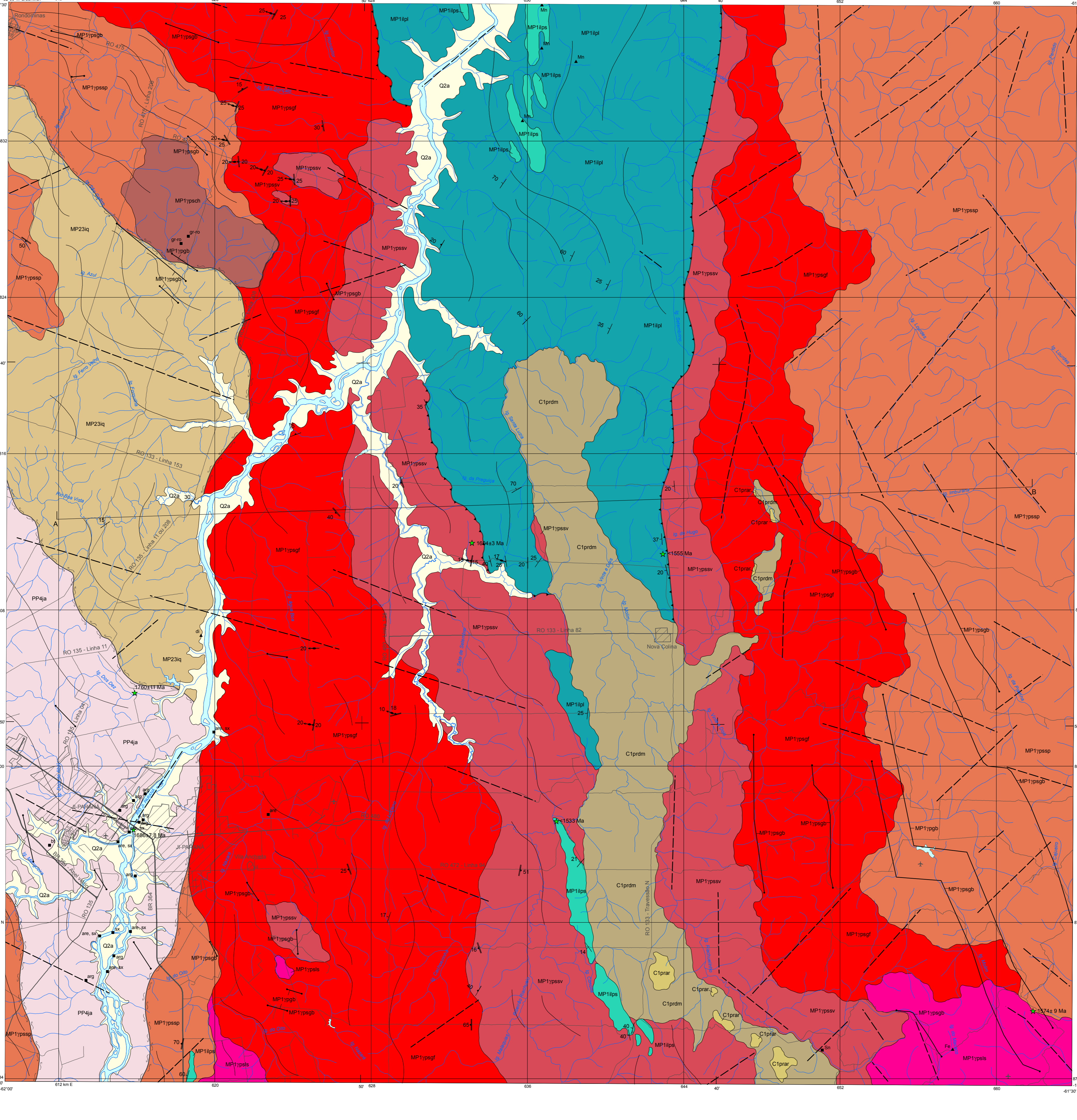
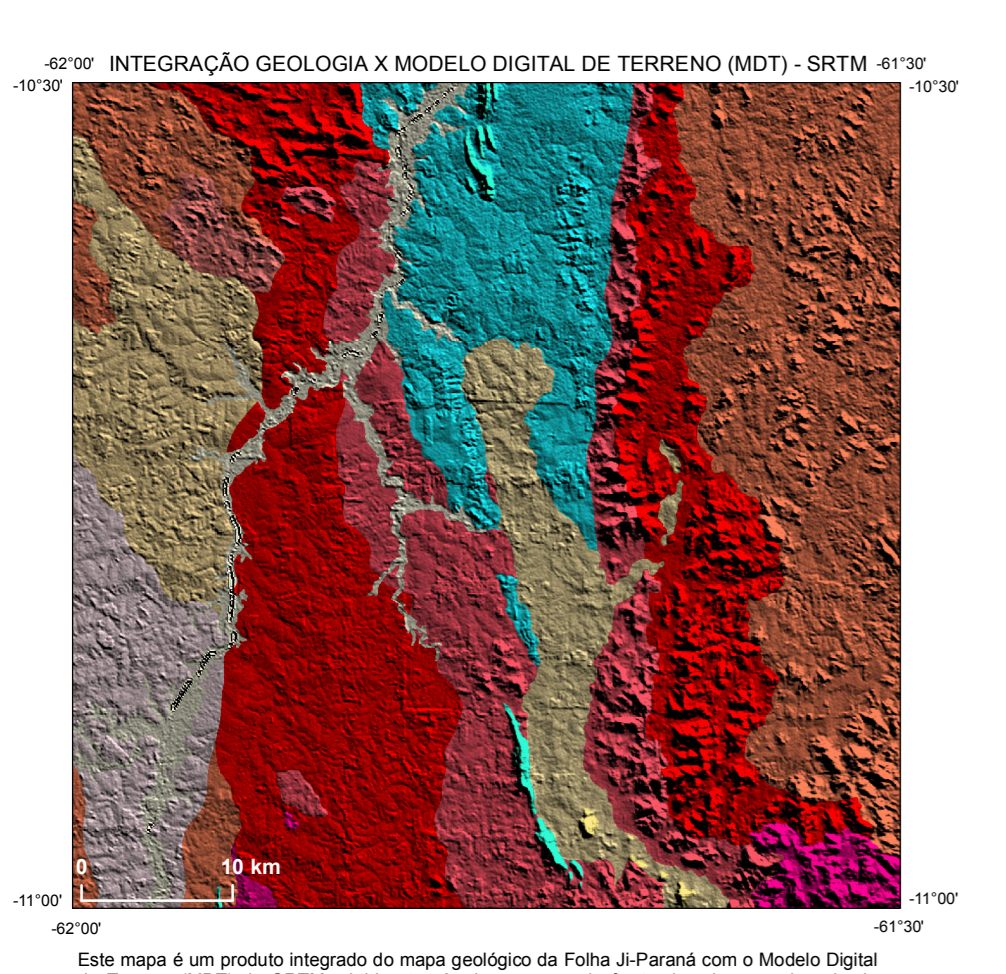
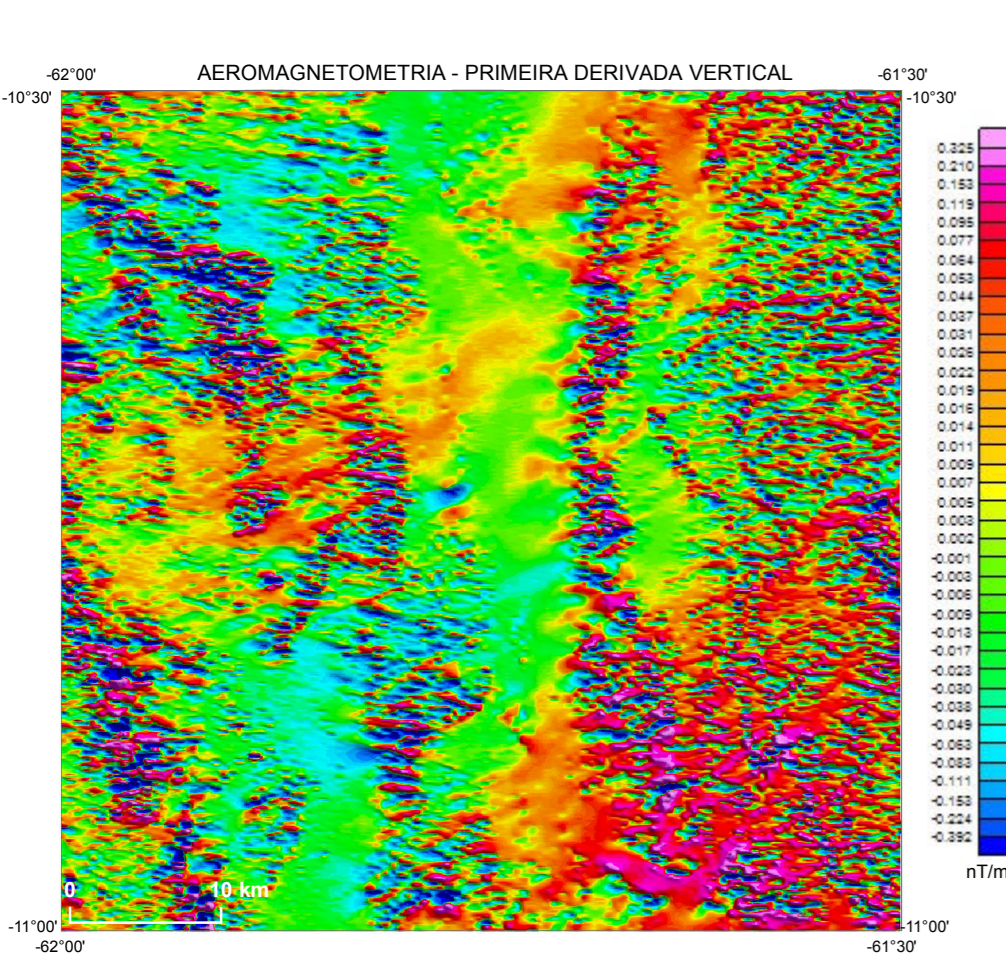
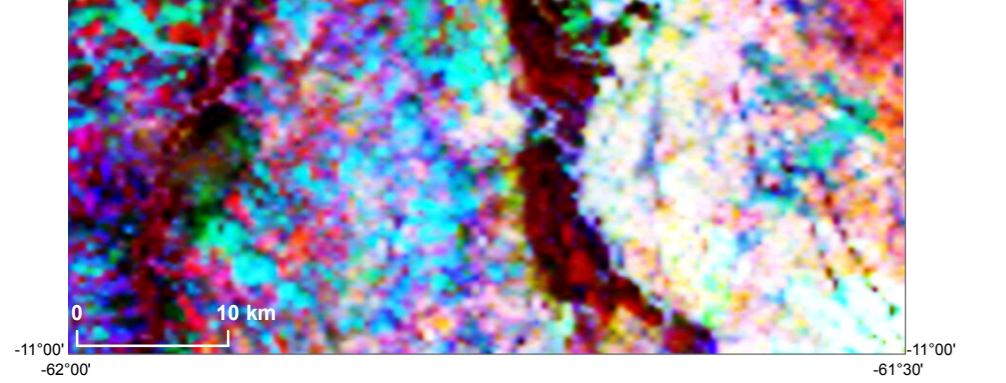
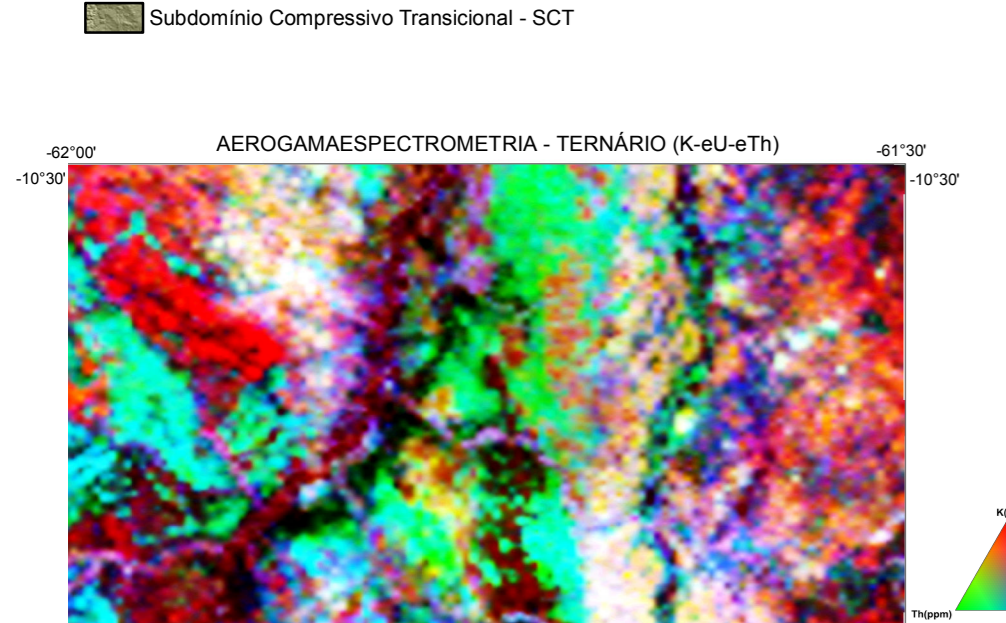
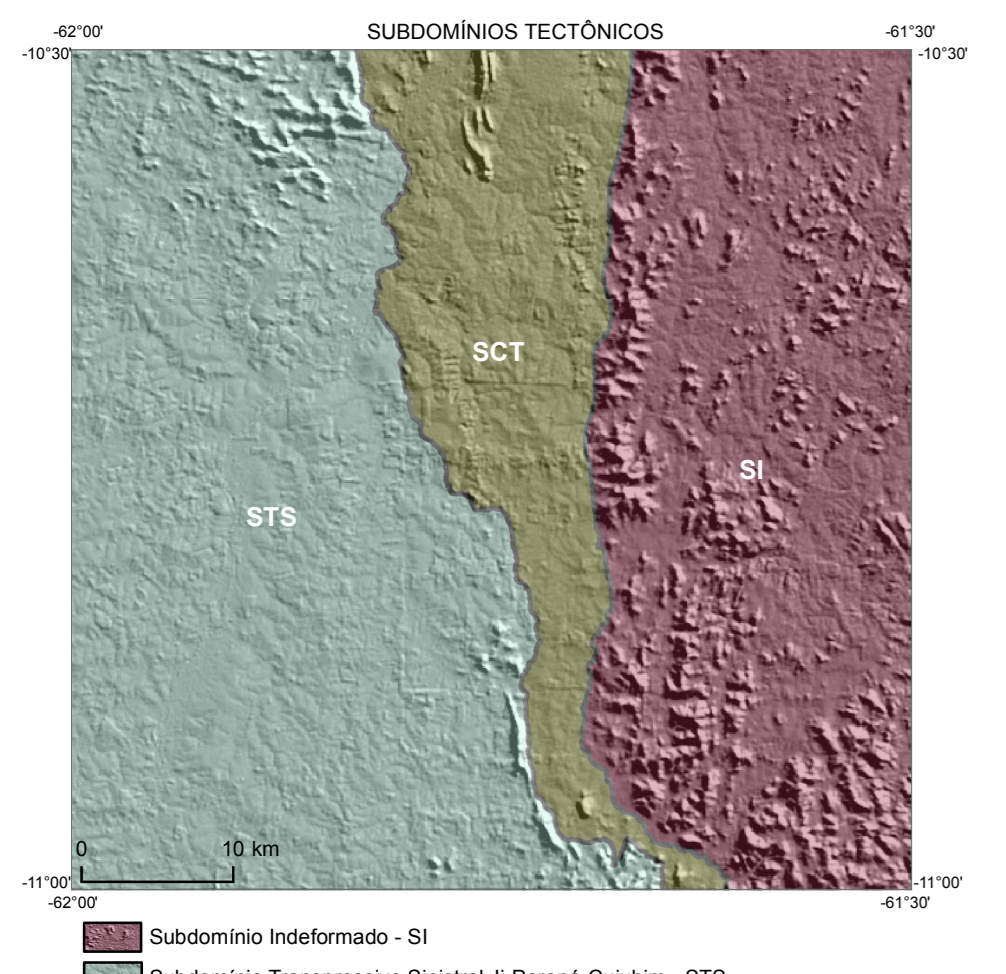
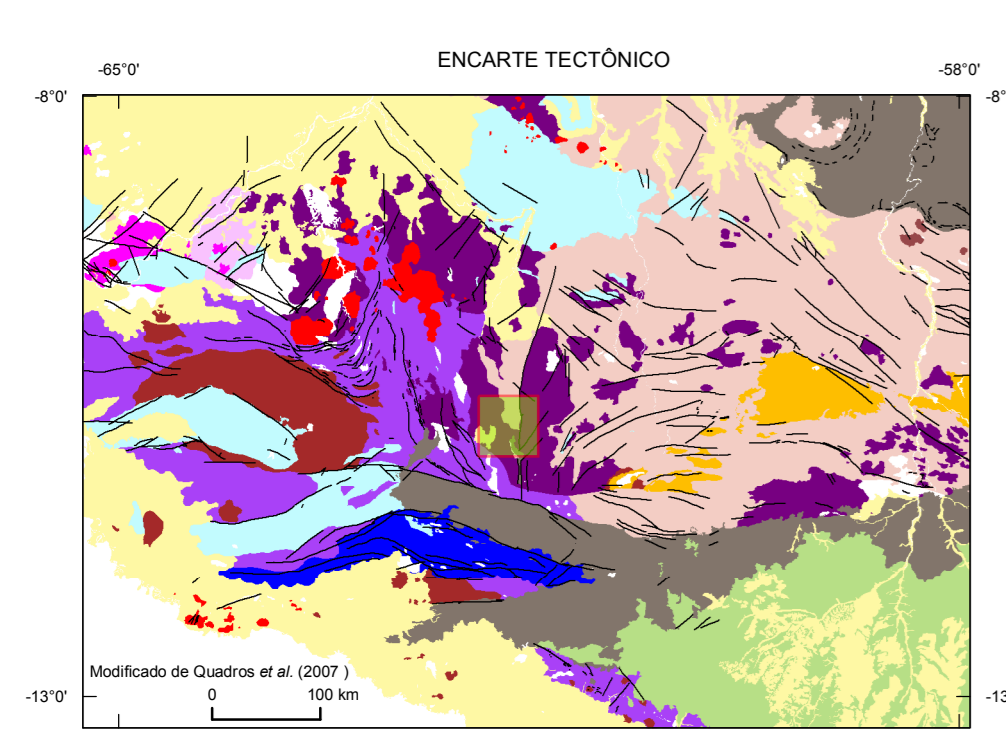
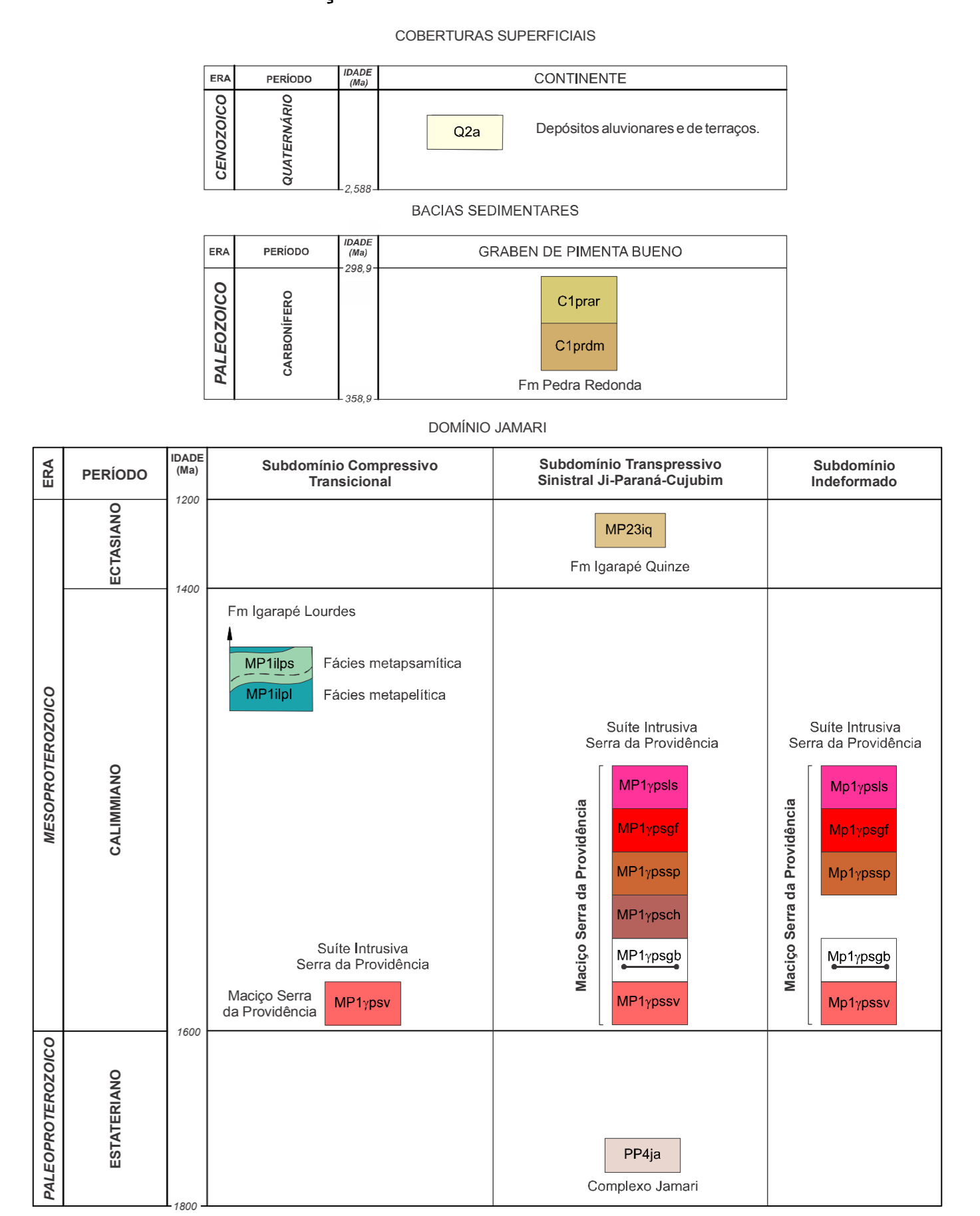


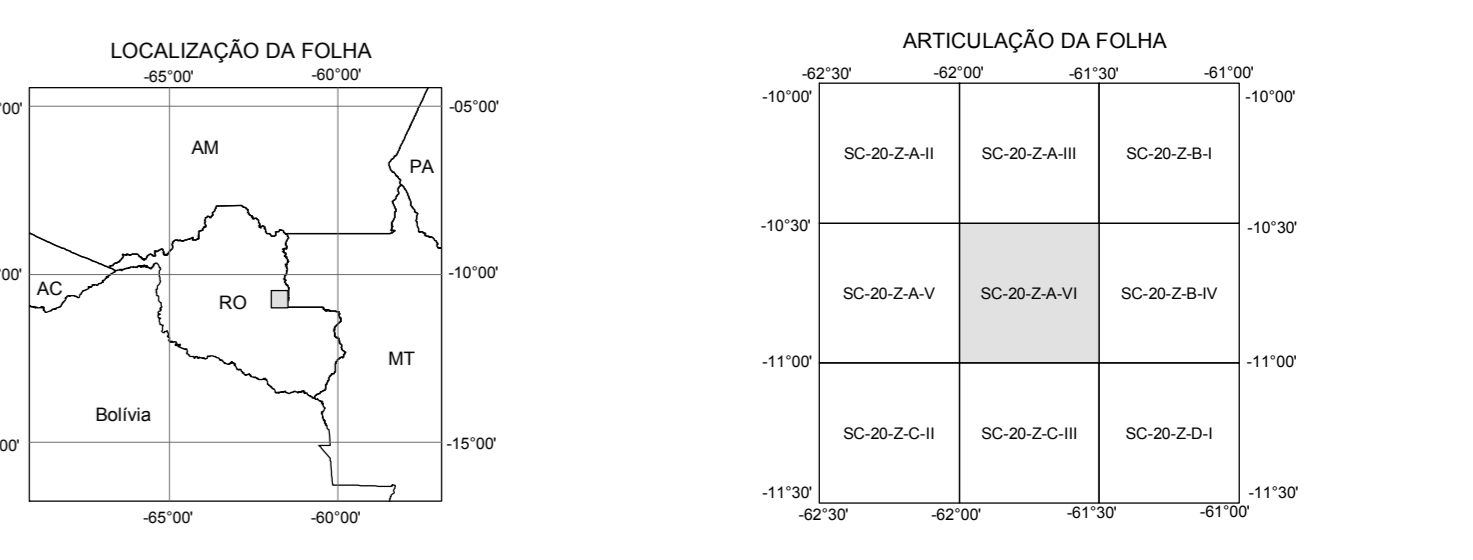
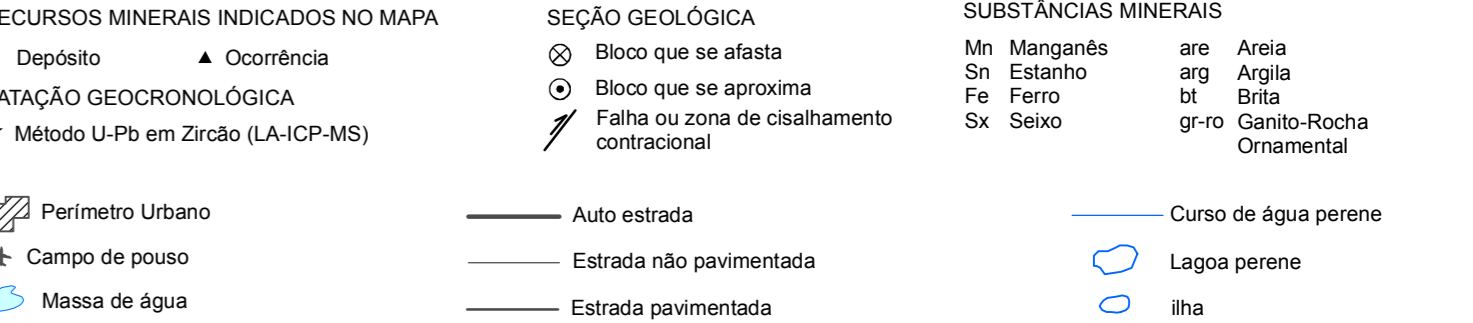
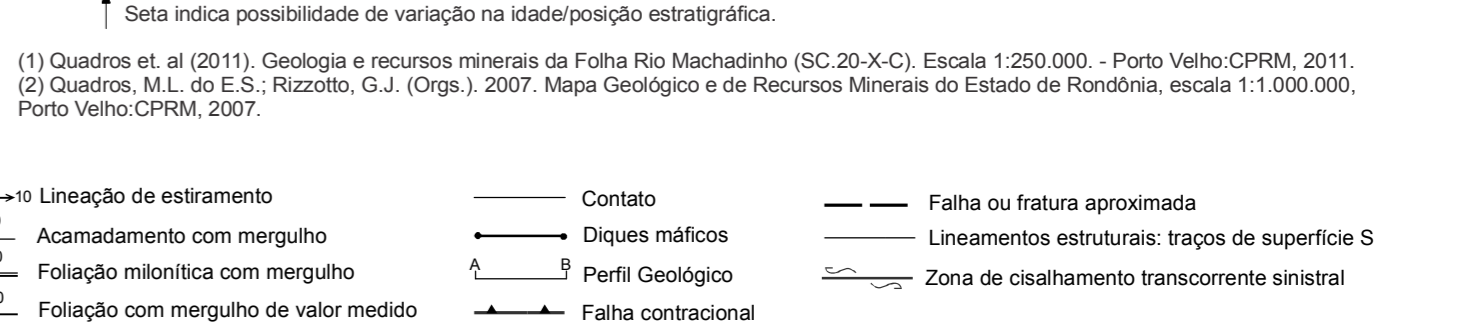
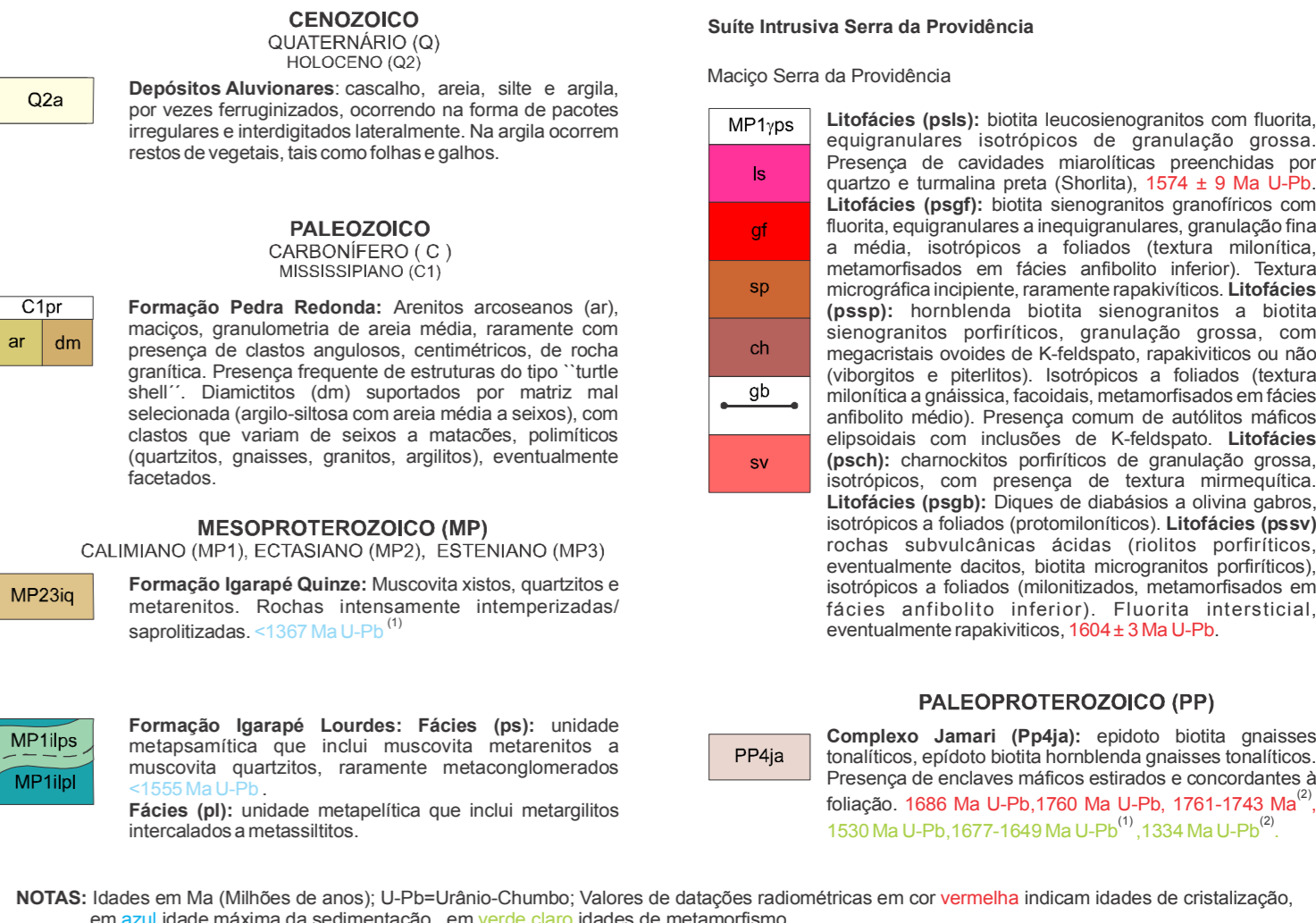
FOLHA SC 20-Z-A-VI JI-PARANÁ



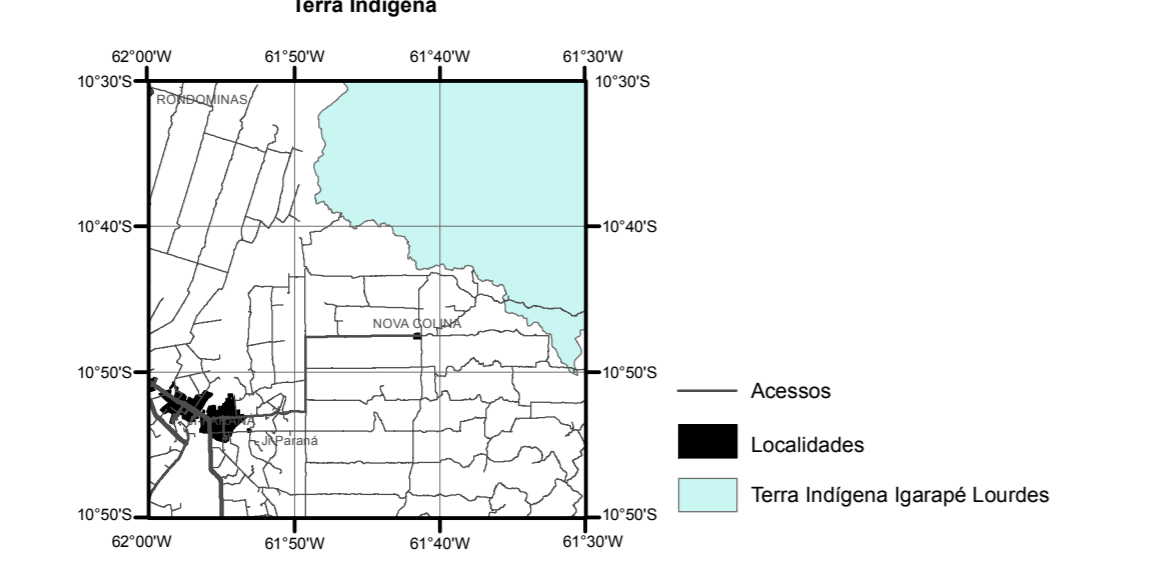
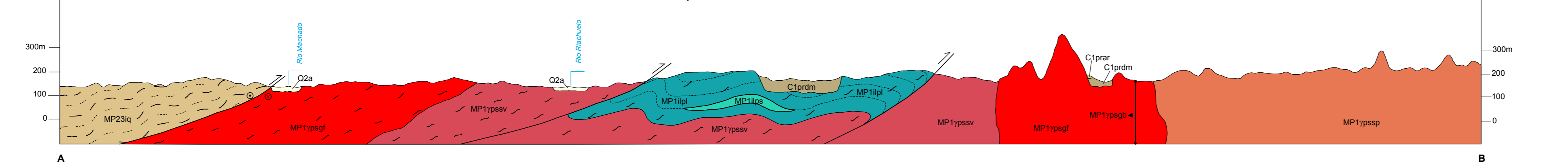
RELAÇÕES TECTONO-ESTRATIGRÁFICAS



UNIDADES GEOLÓGICAS



SEÇÃO GEOLÓGICA ESQUEMÁTICA



O Programa Geologia do Brasil - PGB é executado pelo Serviço Geológico do Brasil - CPRM, através de suas Unidades Regionais, sob a coordenação do Departamento de Geologia/DIGEO/Diretoria de Geologia e Recursos Minerais-DGM. Esta folha foi executada pela Residência de Porto Velho-REPO, através da ASSPRO-DGM, com apoio técnico da ASSPRO-DGM, da Divisão de Geologia Básica - DIGEOB, Divisão de Geoprocessamento - DIGEOP, Divisão de Cartografia - DICART, Divisão de Sensoriamento Remoto - DISERRE e Divisão de Marketing - DIMARK.

Base Planimétrica digital obtida da carta impressa Ji-Paraná (SC 20-Z-A-VI) publicada em 1981 pelo IBGE, ajustada às imagens do Mosaico GeoCover - 2000, ortorectificado e georeferenciado segundo o datum WGS84, de imagens ETM+ do Landsat 7 resultante da fusão das bandas 7,4,2 e 6, com resolução espacial de 14,25 metros. Esta base foi editada e atualizada pela Divisão de Cartografia - DICART, para atender ao mapeamento temático do Serviço Geológico do Brasil - CPRM.

Coordenação Técnica Nacional
Diretor da DGM: Roberto Ventura Santos
Chefe do DIGEO: Reginaldo Alves dos Santos
Chefe do DIERM: Francisco Valtir Silveira
Chefe da DIGEOB: Edilson José dos Santos
Chefe da DIGEOP: Patrícia Dutinger Jacques
Coordenação Técnica Regional: Anderson Alves de Souza

Geoquímica
Cassiano Costa e Castro

Consolidação de dados em SIG e geoprocessamento
Antonieta Galvão de Lencastre, Mário Sérgio dos Santos, Antonio do Nascimento Silva Junior

Cartografia Digital
Antonio do Nascimento Silva Junior

Equipe Técnica
Autores
Edgar Romero Herrera de Figueiredo Iza (Responsável Técnico)
Manoel Augusto Cordeiro da Costa
Colaboração Técnica
João Batista de Freitas Andrade
Joanaína Brito Rodrigues
Marcelo Luiz do Espírito Santo
Apoio
DIGEOP-Divisão de Geologia Básica
Edilson José dos Santos
DIGEOP-Divisão de Geoprocessamento
Patrícia Dutinger Jacques
DISERRE-Divisão de Sensoriamento Remoto
Mônica Mazzini Perotta

CITAÇÃO BIBLIOGRÁFICA

IZA, E. R. H. de F.; COSTA, M. A. C. Carta Geológica da Folha Ji-Paraná SC 20-Z-A-VI. Porto Velho, CPRM, 2013. 1 mapa, cor, Escala 100.000, Programa Geologia do Brasil-PGB, Projeto Geologia e Recursos Minerais da Folha Ji-Paraná SC 20-Z-A-VI.

1ª edição publicada em 2013.
2ª edição: Atualização com correções na coluna estratigráfica, inserção de dados geocronológicos e modificação do datum.

CARTA GEOLOGICA

ESCALA 1:100.000

