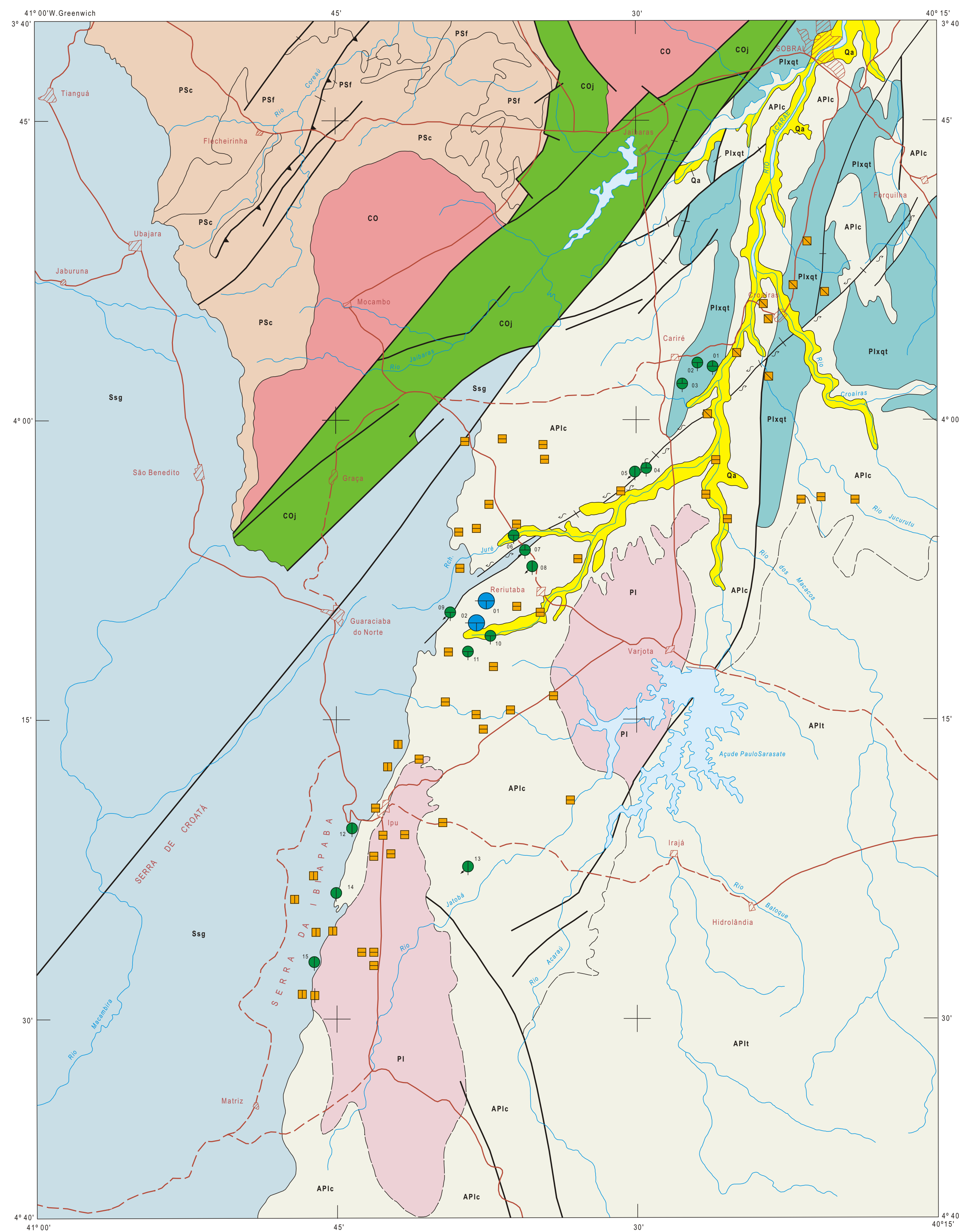


MINISTÉRIO DE MINAS E ENERGIA
COMPANHIA DE PESQUISA DE RECURSOS MINERAIS
DIRETORIA DE GEOLOGIA E RECURSOS MINERAIS

JAZIMENTOS	
DEPÓSITO	
01 - Riacho Pequeno	
02 - Riacho São José	
OCORRÊNCIA	
01 - Rodeador	
02 - Rodeador/Relevância	
03 - Relevância	
04 - Riacho Caiçara	
05 - Garimpo Santo Antônio	
06 - Riacho São José	
07 - Garimpo Muniz	
08 - Garimpo Saco	
09 - Garimpo Olílica	
10 - Riacho São José	
11 - Riacho Carrapato	
12 - Olílica	
13 - Garimpo Santa Úrsula	
14 - Engenho Belém	
15 - Pinga	



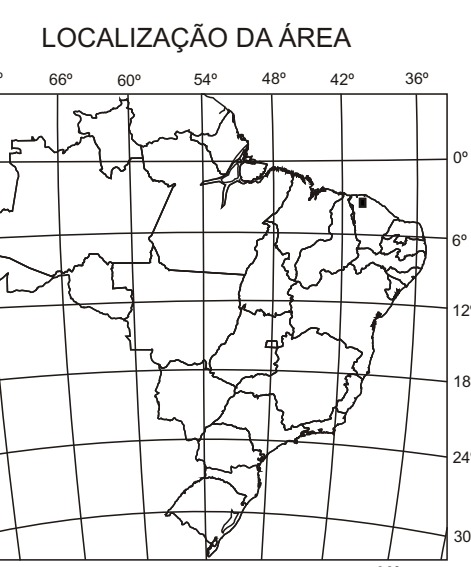
CARACTERÍSTICAS DOS JAZIMENTOS			
STATUS			
●	●	■	■
DEPÓSITO	OCORRÊNCIA	ROCHA	ALIVÃO INDÍCIO SOLO
CLASSE			
⊕	⊕	⊕	⊕
PRIMÁRIA	ALUVIONAR	ELUVIOALUVIONAR SECUNDÁRIA	
TAMANHO			
RESERVA + PRODUÇÃO ACUMULADA DE OURO			
○	○	○	○
< 10t	INDETERMINADO		
GARIMPAGEM			
○	○	○	○
PARALISADA	SEM GARIMPAGEM		

AMBIÊNCIA GEOLÓGICA E LITOESTRATIGRAFIA

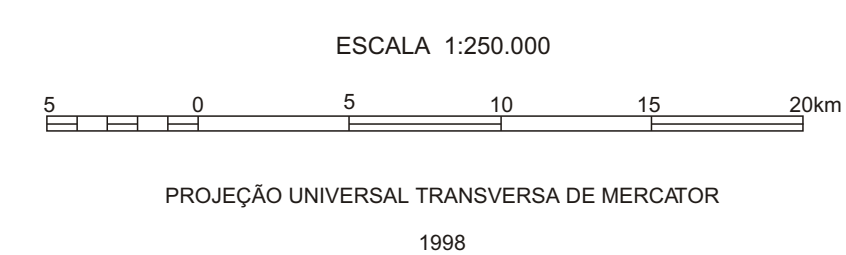
PERÍODO	Subperíodo	Formação	Descrição
FANEROZOICO	Quaternário	Qa	Aluviões recentes: areias, siltes, argilas e níveis de cascalhos
		Ssg	Seqüência sedimentar: conglomerados e arenitos grosseiros, arcoseanos ou calcários, com intercalações de siltilitos e folhelhos (Grupo Serra Grande)
	Paleozóico	Cambrio-Ordoviciano	COj
CD			Intrusivos calcálcicos: hornblenda-biotita granitos e monzonitos
PROTEROZOICO	Superior	PS	Seqüência metasedimentar: metagrauvacas feldspáticas, metarenitos arcoseanos, siltilitos, filitos, quartzitos e conglomerados (c - Formações Coreau, Caiçara e Trapal); metacalcários com intercalações de metargilas e metamargas (f - Formação Flecherinha)
	Inferior	PIxet	Seqüência metasedimentar: quartzitos feldspáticos e à muscovita, xistos com granada, biotita e canita
ARQUEOZOICO	Indiviso	PI	Terreno granito-migmatítico: granitos à muscovita, biotita e hornblenda e migmatitos diversos
		API	Embasamento gnáissico-migmatítico: ortognaisses, paragneisses, migmatitos metabásicos e, subordinadamente, anfibolitos, quartzitos, metabásicos, metacalcários e calcossilíceos (c - Complexo Calcá); ortognaisses granodioríticos e tonalíticos, migmatitos metabásicos e diatexíticos, granitos anatólicos e, em menor escala, quartzitos, anfibolitos e calcossilíceos (t - Complexo Tamboril/Santa Quitéria)

- Contato
- - - Contato aproximado
- Falha
- Falha compressional
- Zona de cisalhamento transcorrente sinistral
- Cidade, distrito, povoado
- Drenagem
- Açude, barragem
- Estrada pavimentada
- - - Estrada sem pavimentação

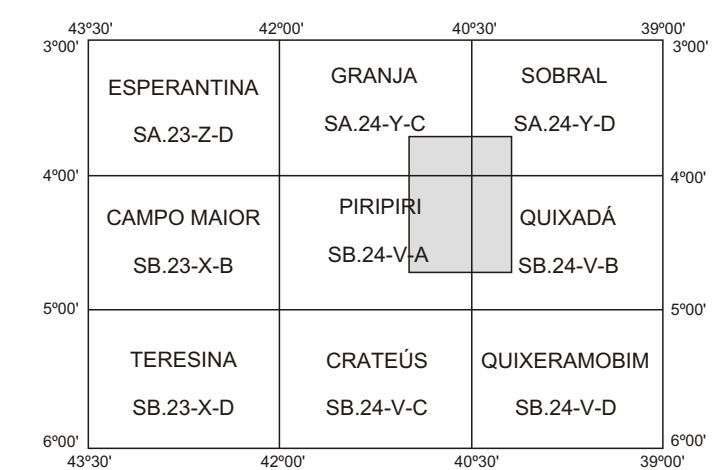
Base geográfica extraída das folhas SA.24-Y-C, SA.24-Y-D, SB.24-V-B e SB.24-V-A, editadas em 1979, 1980, 1980 e 1982, respectivamente, pela Diretoria do Serviço Geográfico do Exército. Declinação magnética do centro de cada folha em 1982 e variação anual: SA.24-Y-C (20°08'W/-3) SA.24-Y-D (20°24'W/-2); SB.24-V-B (20°35'W/-2,6) e SB.24-V-A (20°19'W/-4). Os dados referentes à geologia e aos açosamentos auríferos foram extraídos do Projeto Jabaras (DNPM/CPRM, 1973), dos Projetos Cratéis e Fertiliza (DNPM/CPRM, 1977) e de relatórios de pesquisa do DNPM.



PROGRAMA NACIONAL DE PROSPEÇÃO DE OURO - PNPO
MAPA DE JAZIMENTOS AURÍFEROS
ÁREA CE-01 - RERIUTABA / IPU - CEARÁ



LOCALIZAÇÃO DA ÁREA
SEGUNDO A ARTICULAÇÃO DA FOLHA



Programa concebido e executado pela Companhia de Pesquisa de Recursos Minerais - CPRM. Concepção programática e supervisão: geólogo Mário Farina. Coordenação nacional: geólogo Gerson Manoel Muniz de Mattos. Assistência técnica: geólogo Ricardo Gallart de Meneses. Execução: geólogo Antônio José Barbosa - Superintendência Regional de Recife. Trabalho executado com base em informações disponíveis até 1997. Revisado por: DEREM/DIMETA - Out/2001. Digitalizado por: CONAGE Consultoria Técnica Ltda.