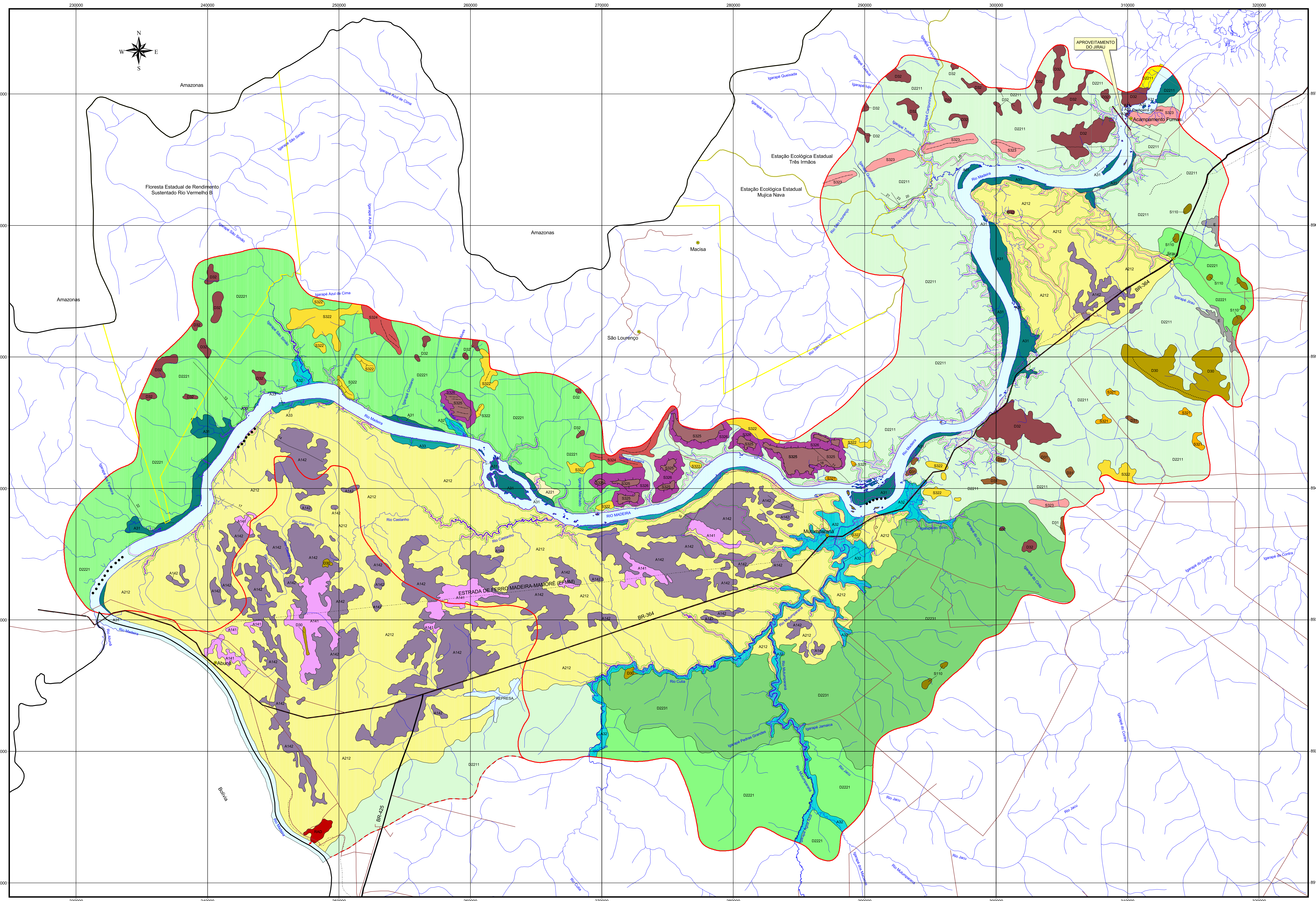


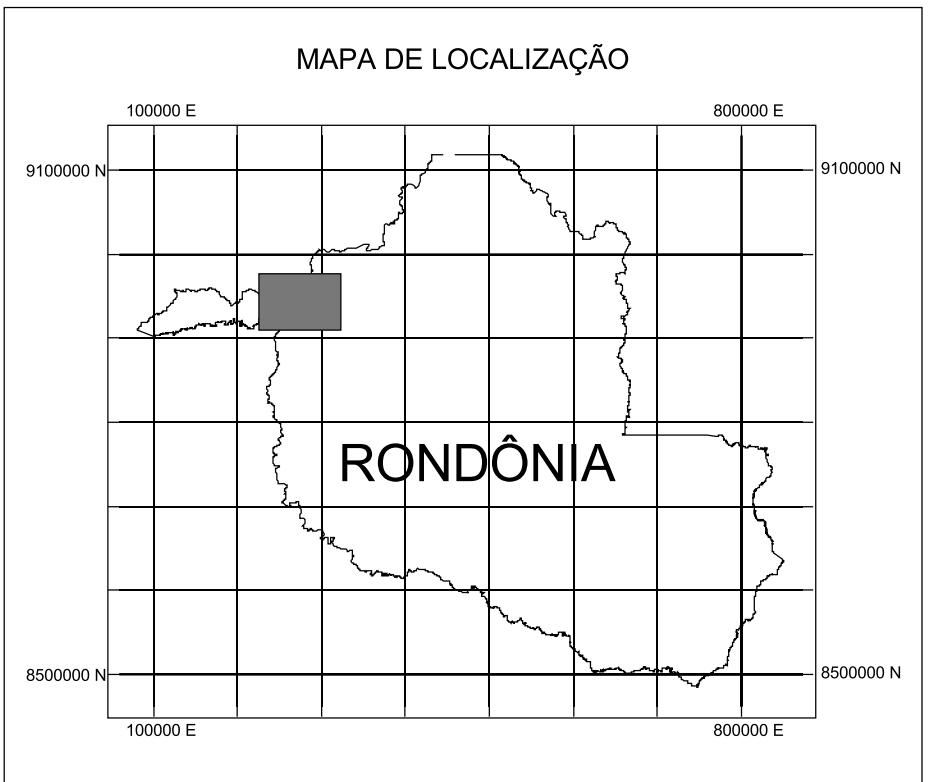
MAPA GEOMORFOLÓGICO DA ÁREA DE INFLUÊNCIA DIRETA DO JIRAU



- ### UNIDADES GEOMORFOLÓGICAS
- A - PLANÍCIES ALUVIAIS E DEPRESSÕES**
- Depressões, Lagos
 - A141 - Depressões Embargadas Recobertas por Caméfitas com Butli
 - A142 - Depressões Embargadas Recobertas por Limuzil
 - Terrasços Fluviais
 - A212 - Terrasços Fluviais Altos, com Dissecção Baixa, Recobertos por Floresta Aluvial
 - A221 - Terrasços Baixos com Dissecção Baixa
 - Planícies Aluviais
 - A31 - Planícies Aluviais de Rios Principais
 - A32 - Planícies Aluviais de Rios Secundários
 - A33 - Diques Marginais
- D - UNIDADES DENUDACIONAIS**
- Superfícies de Aclanamento
 - D2211 - Superfícies de Aclanamento Conservadas (Dissecção Baixa)
 - D221 - Superfícies de Aclanamento Retocadas (Dissecção Média)
 - D221 - Superfícies de Aclanamento Degradadas (Dissecção Alta)
 - Agrupamentos de Morros e Colinas
 - D30 - Colinas Tabulares (Platôs Lateríticos)
 - D31 - Colinas e Morros Baixos e Médios
 - D32 - Morros e Insurgências Médios e Altos
- E - UNIDADES EM AREIAS BRANCAS E ESCOAMENTO IMPEDIDO**
- E - Depósitos Arenosos, Brancos, com escoamento impedido
- S - UNIDADES ESTRUTURAIS/DENUDACIONAIS**
- Superfícies Tabulares
 - S110 - Superfícies Tabulares Planas Capadas por Lateritas (em Rochas Sedimentares)
 - Agrupamentos de Morros e Colinas com Controle Estrutural
 - S321 - Colinas e Morros Baixos e Médios com Controle Estrutural
 - S322 - Morros e Insurgências Médios e Altos com Controle Estrutural
 - S323 - Alinhamentos Serranos Baixos e Médios, Dissecados em Morrotes, com Controle Estrutural
 - S324 - Alinhamentos Serranos Altos com Controle Estrutural
 - S325 - Platôs
 - S326 - Escarpas

- ### CONVENÇÕES GEOMORFOLÓGICAS
- RAD - Área Degradada por Gargapagem de Ouro
 - Limite Superior das Escarpas dos Platôs
 - Cristas Indiferenciadas
 - Garganta Espélica (Water-Gap)
 - Reborçamentos Escarpas
 - Nível de Base Local (Comedidas e Travessões do Rio Madeira)
 - Barranca do Rio Sub-Forte Ação Enxada
 - Local de Intensa Descarga de Sedimentos no Rio Madeira

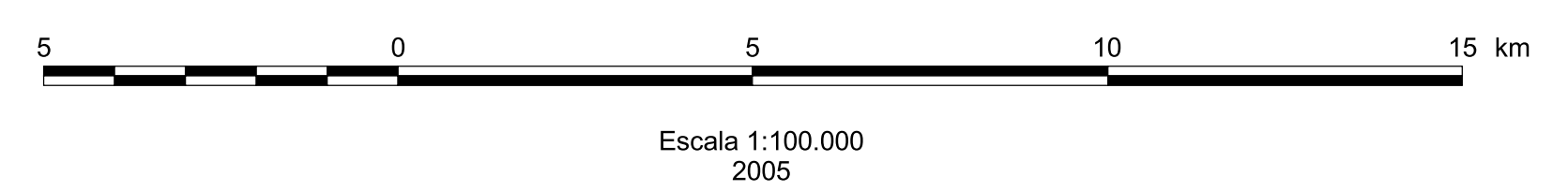
- ### CONVENÇÕES CARTOGRÁFICAS
- Limite da área de influência direta do Jirau
 - Limite da área de influência indireta do Jirau
 - Área do entorno de Jirau
 - Cota de 90 metros, Rosanatório do Jirau
 - Limite estadual
 - Áreas Protegidas
 - Caminho do Jirau
 - Proposta de Redemarcação da Área do Entorno do Jirau
 - Rodovia pavimentada
 - Estrada e/ou Ramal
 - Ferrovia
 - Pistas Abertas
 - Drenagem
 - Represa
 - Eixo de Barragem do Jirau
 - Localidade



Base cartográfica única definida para os Estudos de Impacto Ambiental dos Aproveitamentos Hidrelétricos de Jirau e Santo Antônio, ambos localizados no Rio Madeira, Município de Porto Velho, em Rondônia, disponibilizada à CPRM por FURNAS e pela CN/DI/União Engenharia em formato digital. Os dados que integram a base cartográfica única são oriundos de base cartográfica levantada pelo Governo do Estado de Rondônia, através do Departamento de Estudos de Desenvolvimento Ambiental SEDAM, escala de 1:100.000, através de dados específicos dos empreendimentos, nas escalas de 1:100.000 e 1:100.000, oriundos de FURNAS, FURNAS/CIAD/LEME, PCR/FURNAS, POC/LEME e CN/LEME.

Projeção Universal Transversa de Mercator - UTM
Escala: South American 1989
Datum horizontal: SAD 69, fuso 20 S

PROJETO RIO MADEIRA
CONVÊNIO FURNAS/CPRM



Mapa geomorfológico da área de influência direta do Jirau elaborado pelo Serviço Geológico do Brasil (CPRM) de acordo com o Contrato nº 15/02, firmado com FURNAS CENTRAIS ELÉTRICAS S.A. visando o levantamento de informações geomorfológicas para subsidiar o Estudo de Viabilidade do Aproveitamento Hidrelétrico de Jirau, no Rio Madeira.

Este produto resulta de um conjunto de informações geomorfológicas coletadas pela CPRM desde os anos 70 e, por outras instituições em se desliza o ZSE/RO/Governo do Estado de Rondônia, as quais foram agregadas, novas informações obtidas em levantamentos geomorfológicos, na escala de 1:100.000, realizadas ao longo do Rio Madeira e em suas confluências nas Áreas de Influência Direta e Indireta do Jirau, durante o período de setembro de 2004 a agosto de 2005.

Coordenação Técnica: Gêner José Pizzotto
Coordenação Geral: Geomorfologia: Antônia Adams
Geoprocessamento: Marcella Lúcia de Espírito Santo Guadalupe
Bases de Dados: Marcella Lúcia de Espírito Santo Guadalupe
Equipe Execução:
Geomorfologia: Marcella Lúcia de Espírito Santo e Antônia Adams
Cartografia Digital: Manoel Sérgio dos Santos e Anderson Barros Guadalupe Neto

AHE JIRAU - ESTUDOS DE VIABILIDADE

FURNAS
CONSTRUTORA NOROESTE OESTE S.A.

CPRM
Serviço Geológico do Brasil

MAPA GEOMORFOLÓGICO DA ÁREA DE INFLUÊNCIA DIRETA

REV. 1/100.000

REV. 1/100.000

REV. 1/100.000

REV. 1/100.000