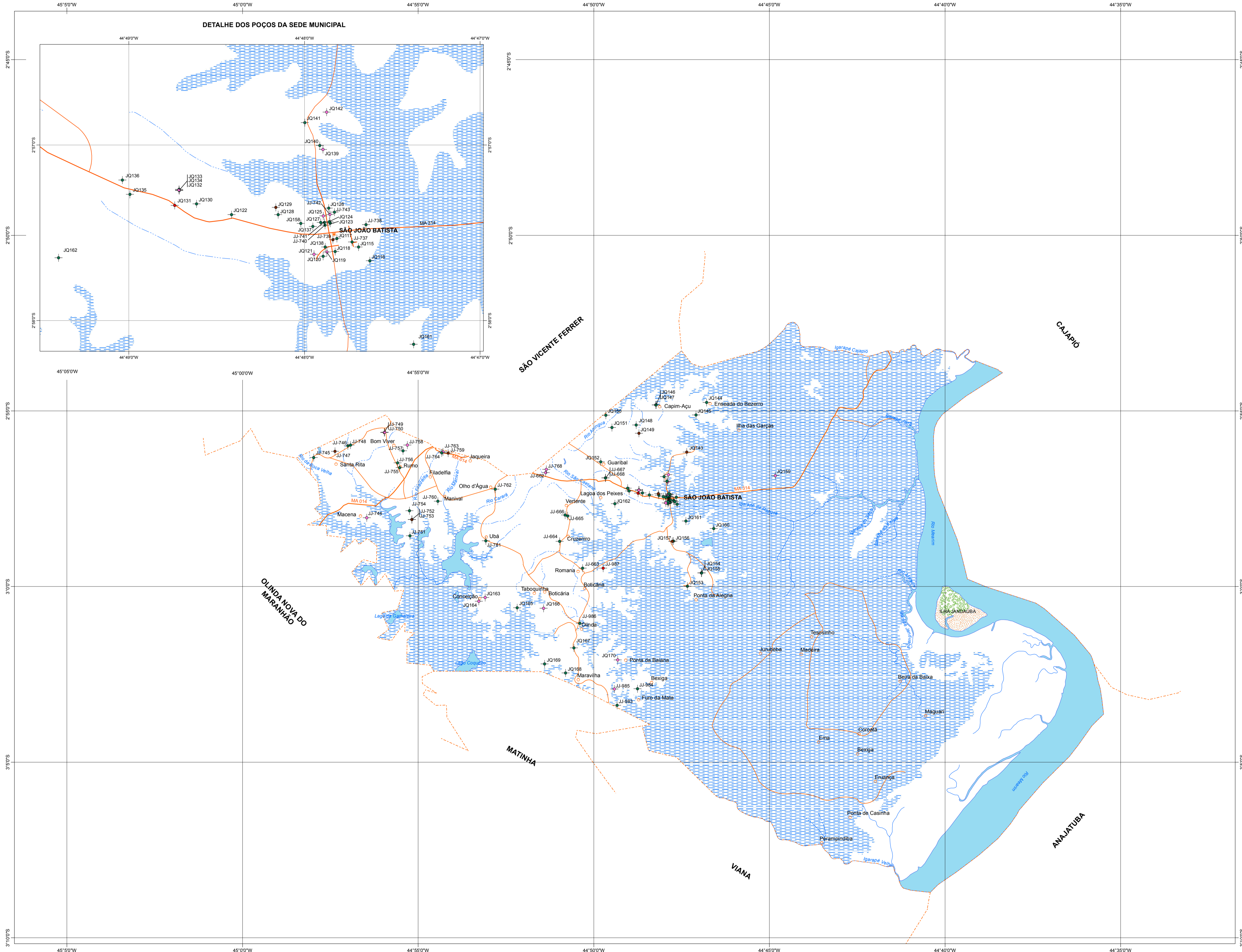


DETALHE DOS POÇOS DA SEDE MUNICIPAL



**LEGENDA**

**CONVENÇÕES HIDROLÓGICAS**

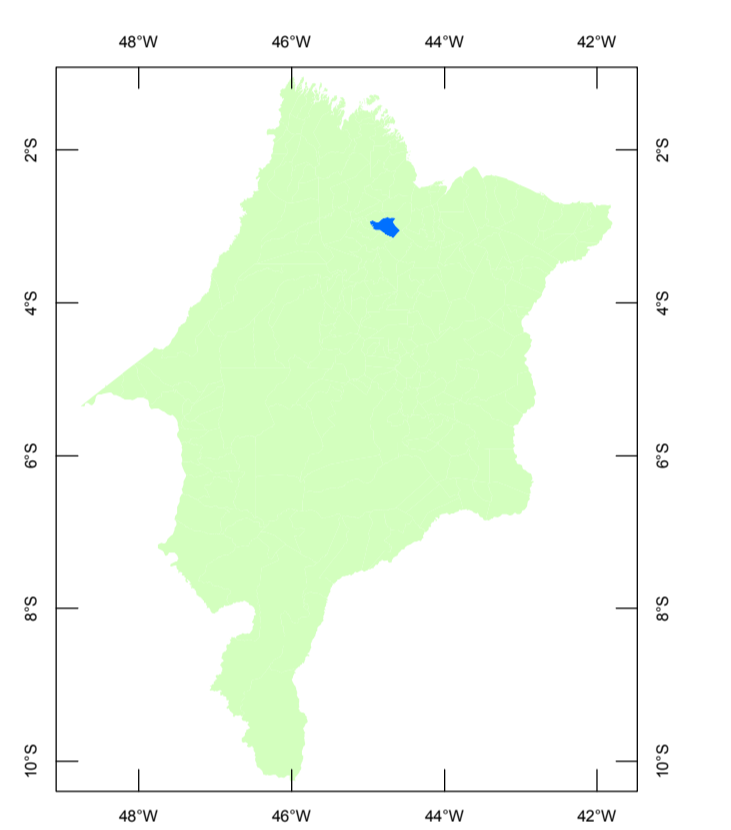
- Poço abandonado
- Poço em operação
- Poço não instalado
- Poço obstruído
- Poço paralisado
- Fonte natural
- Poço amazonas

JP 424 Código do poço  
270 Condutividade elétrica (µmhos/cm)

**CONVENÇÕES CARTOGRÁFICAS**

- Sede municipal
- Localidades
- Estrada pavimentada
- Estrada não pavimentada
- Limite municipal
- Estrada de ferro
- Curso de água perene
- Curso de água intermitente
- Massa de água
- Área alagadiça

LOCALIZAÇÃO DO MUNICÍPIO

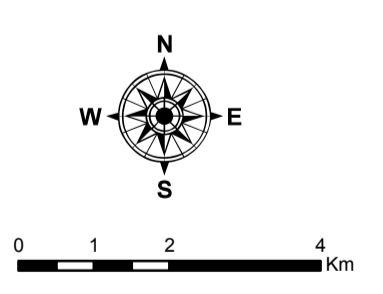


O Projeto Cadastro de Fontes de Abastecimento por Água Subterrânea no Estado do Maranhão foi executado pela CPRM - Serviço Geológico do Brasil, na Residência de Teresina - RETE, sob a coordenação do Departamento de Hidrologia - DEHID. Esse levantamento teve o apoio do Governo do Estado do Maranhão.

Bases municipais, elaboradas pelo Setor de Geoprocessamento da RETE - Residência de Teresina, com apoio do banco de dados do IBGE, digitalizadas em 2007, a partir das cartas topográficas da SUDENE e DSG - escala 1:100.000, publicadas em 1973. Utilizou-se, também, a planimetria do Núcleo Geocientífico - NUGEO da Universidade Estadual do Maranhão - UEMA. Dados temáticos inseridos de acordo com as informações fornecidas pelas equipes técnicas do projeto.

Responsável pelo projeto: Francisco Lages Correia Filho  
Coordenação de área de cadastramento: Ângelo Trévia Vieira  
Equipe de geoprocessamento responsável pela elaboração dos mapas municipais de pontos d'água  
Coordenação geoprocessamento: Francisca de Paula da Silva Braga  
Equipe executora: Francisca de Paula da Silva Braga  
Gabriel Araújo dos Santos  
Maria Tereza Barradas

MUNICÍPIO DE SÃO JOÃO BATISTA



Sistema de Coordenadas Geográficas  
Datum: WGS 84

A CPRM agradece a gentileza de comunicação de falhas ou omissões verificadas nesta folha.

2011

