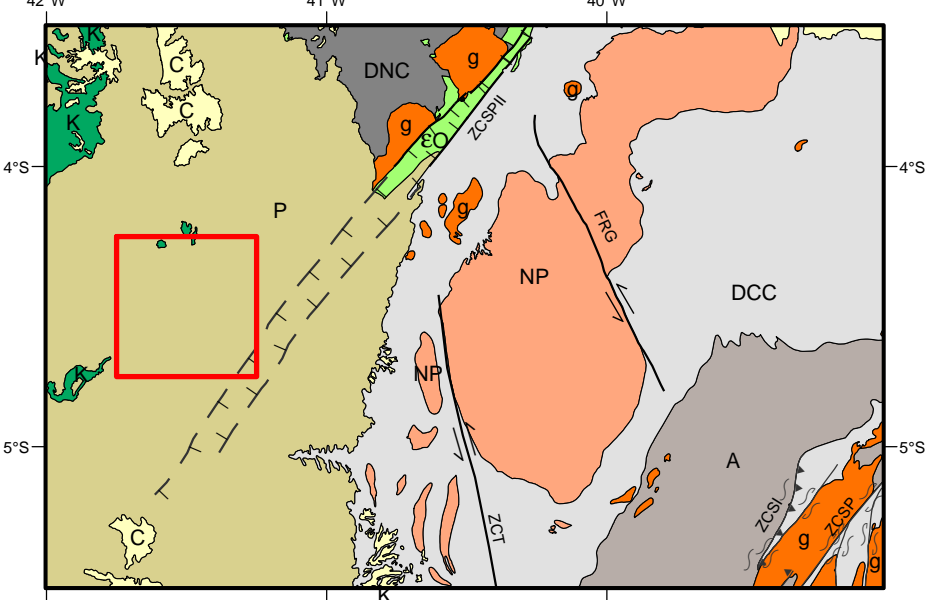


ENCARTE TECTÔNICO



Província Borborema Setentrional
DNC - Domínio Nordeste Ceará
DCC - Domínio Ceará Central

Cenozoico
C - Coberturas sedimentares
P - Bacia do Parnaíba (Intracratônica)

Mesozoico
E - Bacia do Parnaíba (Intracratônica)

Paleozoico
ED - Bacia Mesossóica Brasileira

Epipaleozoico
G - Granitóides Brasileiros

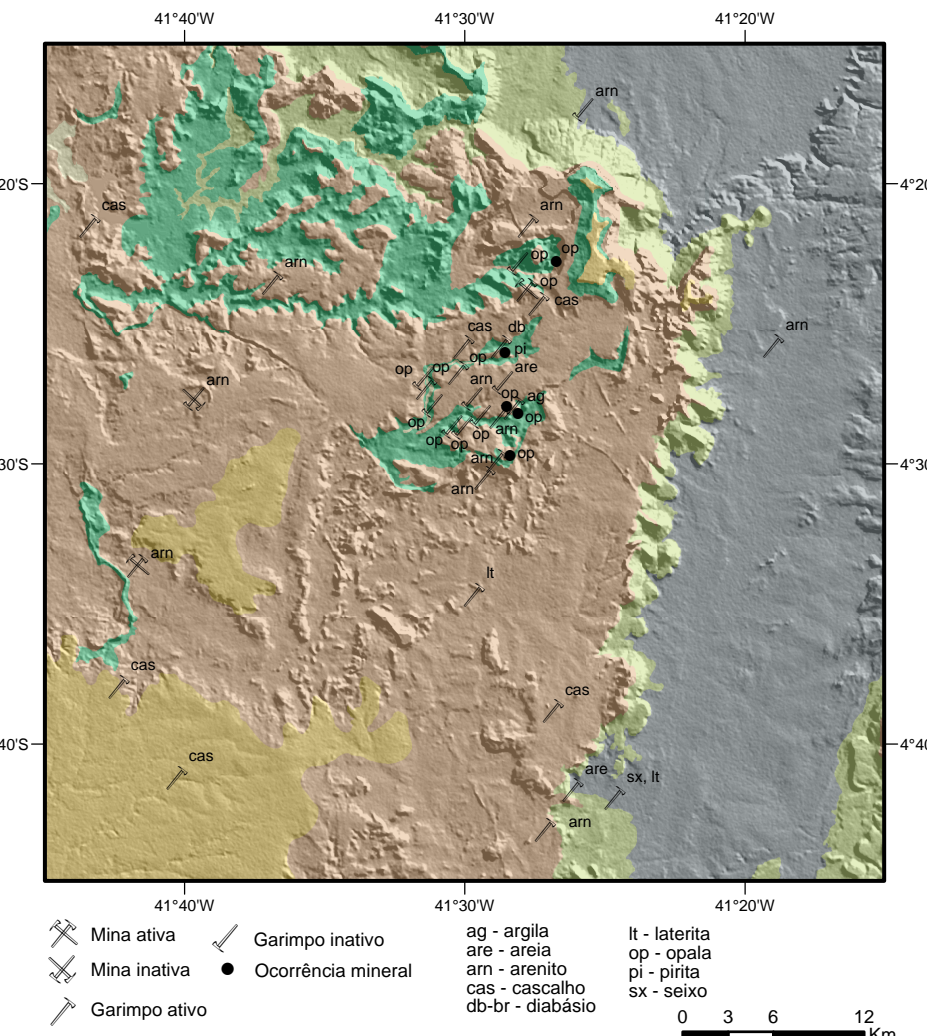
Neoproterozoico
NP - Complexo Tamboré-Santa Quitéria

Núcleo Arqueano
A - Complexo Cuzeira (Mapa de Tróia)

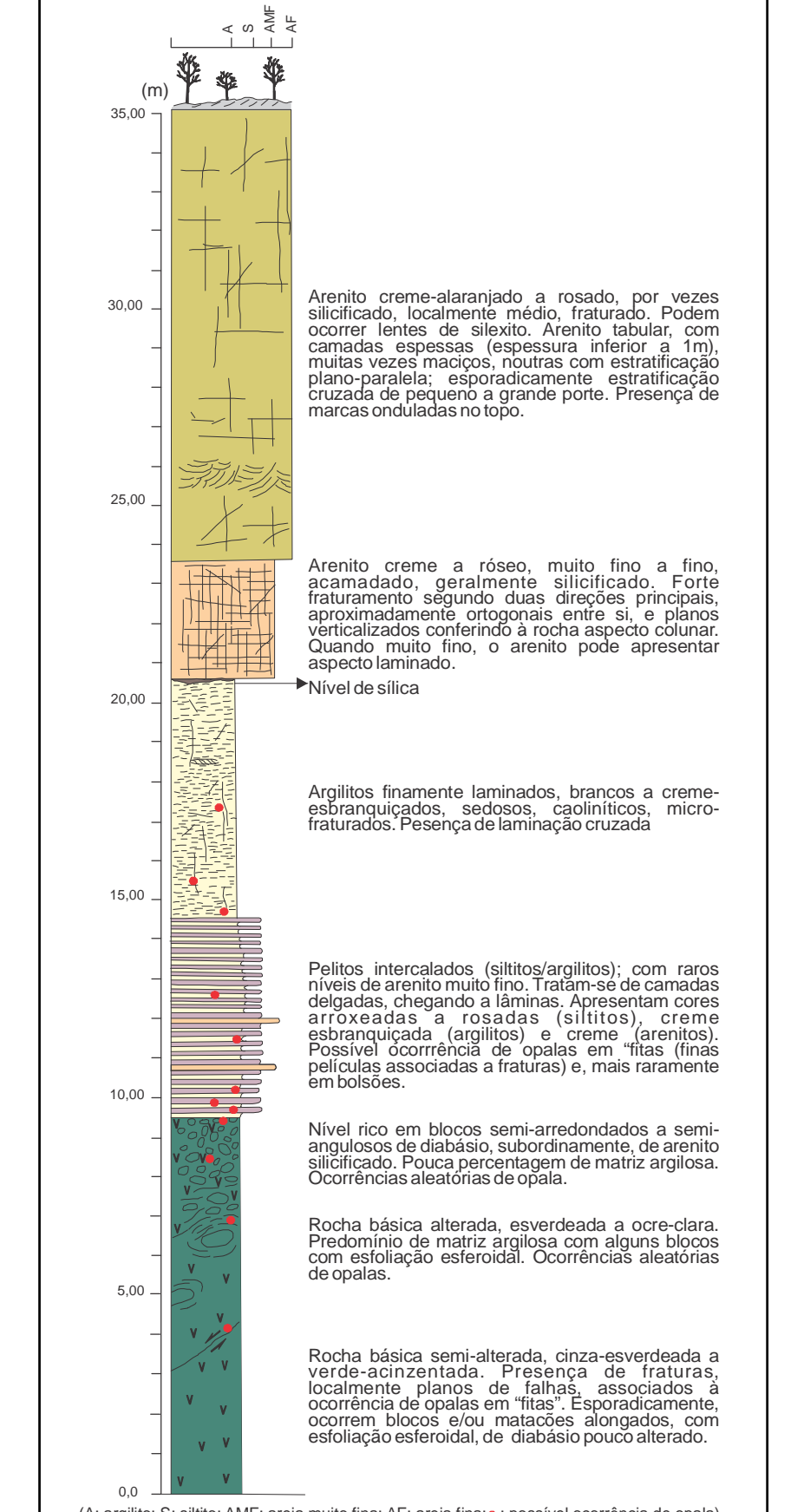
Zonas de Cisalhamento
ZCSP - Zona de Cisalhamento Senador Pompeu
ZCSL - Zona de Cisalhamento Salobrito-Iriná
ZCSF - Zona de Cisalhamento São Francisco
ZCSPI - Zona de Cisalhamento Sobral-Pedro II
F - Falha Rio Girassol

Figura modificada de Archaud et al., 2008.

GEOLOGIA X RELEVO SOMBREADO E RECURSOS MINERAIS



PEFIL COMPOSTO DOS GARIMPOS



CRÉDITO DA BASE CARTOGRÁFICA
Base Planimétrica digital obtida das cartas impressas Piripiri - quadrante sudeste (SB-24-V-A-I-4), Conceição - quadrante nordeste (SB-24-V-A-V-2), Macambira - quadrante nordeste (SB-24-V-A-V-1), publicadas em 1975, e Pedro II - quadrante sudoeste (SB-24-V-A-I-3), publicada em 1975 pela SBG, ajustadas às imagens do Moscoso Geocover 2.000, ortorectificado e georeferenciado segundo o Datum WGS84, de imagens EM+ do Landsat 7 resultante da fusão das bandas 7, 2 e 8, com resolução espacial de 14,5 metros, imagens TERRA-ASTER, pré-processadas e ortorectificadas. Esta base foi editada e atualizada pela Divisão de Sensoriamento Remoto - DISER, para atender ao mapeamento temático do Serviço Geológico do Brasil - CPRM.

O Projeto Avaliação dos Depósitos de Opalinas de Pedro II, uma ação do Programa Geologia do Brasil, foi executado pela Residência de Teresina, com apoio técnico do Assessorato de Produção de Recursos Minerais de Teresina - ASPRM/RETE e da Assessoria de Produção de Relatórios Instrucionais e Desenvolvimento - ASPR/INSTRUTE. A coordenação nacional do projeto coube aos Departamentos de Recursos Minerais - DREM e de Geologia - DEGO, com apoio técnico da Divisão de Geologia Básica - DGB e da Divisão de Geoprocessamento - DIGEP.

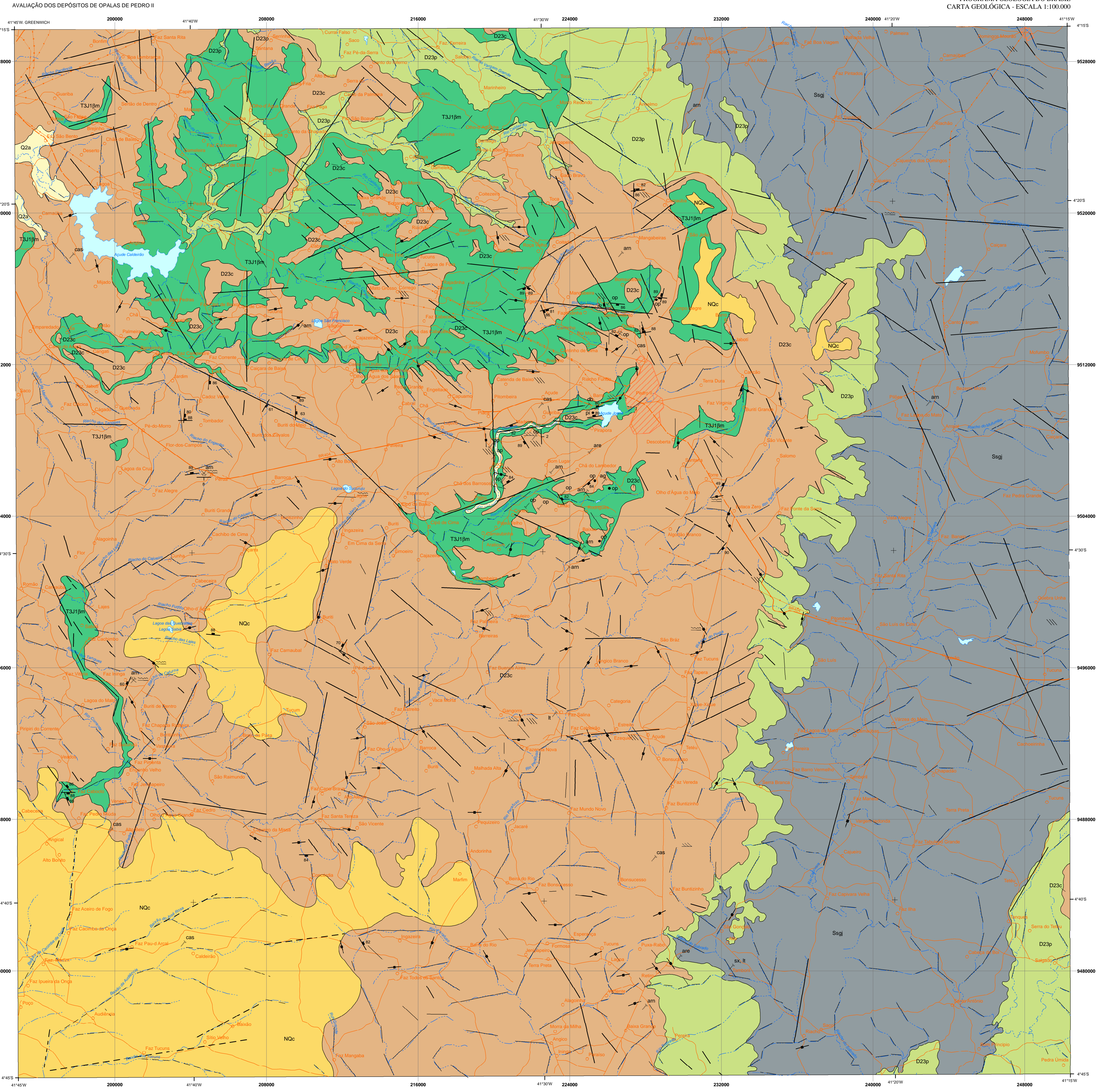
O mapa geológico do Projeto Avaliação dos Depósitos de Opalinas de Pedro II é suportado por banco de dados geológicos e de recursos minerais, disponibilizados em versão GIS.

EQUIPE TÉCNICA RESPONSÁVEL
Coordenação Técnica Regional: Liliane Lavrura Bueno Sachs / Elizângela Soares Amarel
Coordenação Técnica Nacional: Francisco Valdir Silveira (DEREM), Reginaldo Alves dos Santos (DEGO), Edilton José dos Santos/Adriane Cruz de Medeiros (DGB) e João Henrique Gonçalves (DIGEP).

Autor: Liliane Lavrura Bueno Sachs / Ivete Helena Batista / Ilanias Furtado Braga
Colaboradores: Mônica Mazzini Perotta

Cartografia Digital: Francisca de Paula da Silva Braga / Gabriel Araújo dos Santos / Maria Tereza Barreiros
Agradecimento pelo fornecimento da imagem ASTER: Dr. Carlos Roberto de Souza (UNICAMP)

Criação Bibliográfica: SACCHI, L.L.B.; BATISTA, I.H. e BRAGA, I.F. - Avaliação dos Depósitos de Opalinas de Pedro II - Folhas SB-24-V-A-I-4, SB-24-V-A-V-2, SB-24-V-A-V-1 e SB-24-V-A-I-3. Escala do Plano: Carta Geológica, Teresina, CPRM, 2014. 1 mapa, color, 90 x 72 cm. Escala 1:100.000. Programa Geologia do Brasil - PGB.



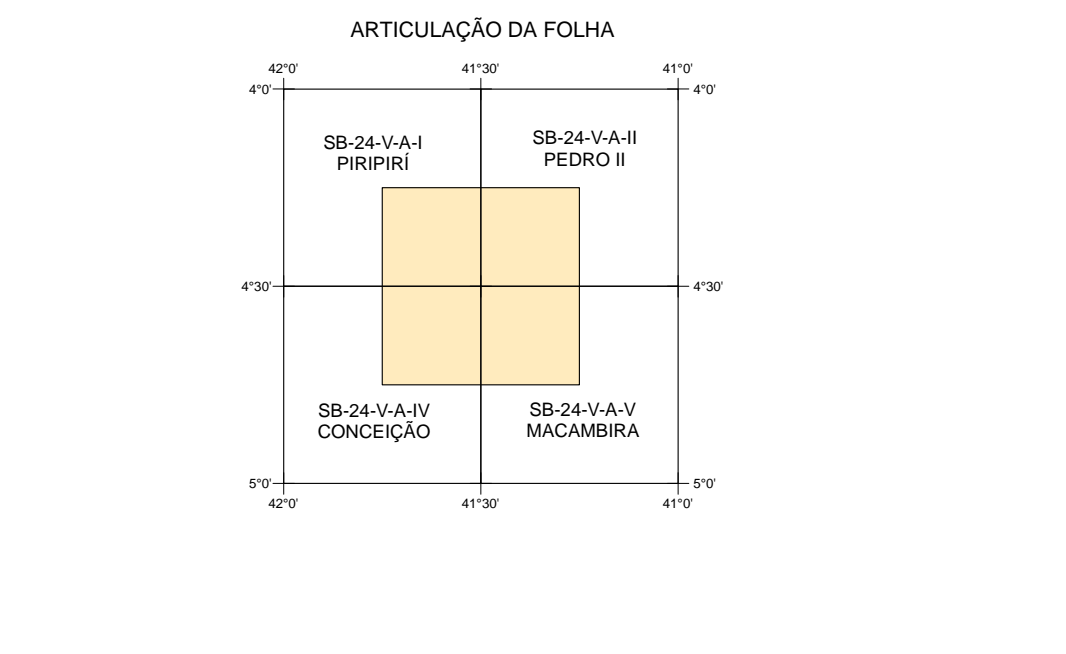
RELAÇÕES TECTONO-ESTRATIGRÁFICAS

ERA	PERÍODO	ÉPOCA	ANDAR	IDADE (Ma)	UNIDADES	
Cenozoico	Quaternário	Holoceno		0,0117	O2a Depósitos Aluvionares	
		Pleistoceno		2,888	NGc Depósitos Colúvio-Eluviais	
		Néogeno		23,63		
Mesozoico	Jurássico	Inferior	Holartico	196,3	T3J1jm Formação Mosquito	
		Superior	Rotano	201,3		
		Cretáceo	Superior	Farreriense	208,5	D23c Grupo Canindé
			Superior	Frazeriano	372,2	
Paleozoico	Devoniano	Médio	Givellano	382,7	D23p Formação Pimenteira	
		Médio	Eléllano	387,1		
		Superior		393,3		
Siluriano	Superior			419,2	Sg Grupo Serra Grande	
				427,4		

UNIDADES GEOLÓGICAS

- CENOZOICO**
- O2a Depósitos Aluvionares: sedimentos inconsolidados e semi-inconsolidados formando depósitos irregulares e homogêneos, constituídos por areias mal selecionadas, cascalhos dispersos em matriz arenosa e argilas, além de níveis de argila.
 - NGc Depósitos Colúvio-Eluviais: sedimentos arenosos, arenó-argilosos e conglomeráticos, inconsolidados, compostos por fragmentos argilosos, grãos, areias e blocos de arenito esteírelados, às vezes fragmentados, blocos de diabásio em blocos de matriz arenosa.
- MESOZOICO**
- T3J1jm Formação Mosquito: rochas básicas em forma de lentilhas e opalas, de cor cinza esverdeada a cinza escuro, macias, exibindo estratificação esteírel, granulação fina a média (diabásio). Localmente chegando à granulação grossa (gabbro), eventualmente alterado no tipo para argila vermicular, textura vilosa. São rochas compostas por oligoclásio e ortopiroxênio (augita), com minerais opacos, magnéticos, desminerais.
- PALEOZOICO**
- DEVONIANO**
- GRUPO CANINDÉ**
- D23c Formação Cabeças: arenito poroso, fino, médio e grosso, bem selecionado, grãos vitreos, macios, estratificados em espessos bancos ou em grandes pranchas espessas, quando finos a médios, finos, vitreos, calcários e microcarbonáceos, laminados, laminações, micólitos, com marcas onduladas e estratificações planas paralelas e cruzadas.
 - D23p Formação Pimenteira: siltitos argilosos, laminados, micólitos, cores variadas cinza-claro, verde, roxo, rosa e amarelo, quando fragmentados em arestas arredondadas e arredondadas, fraturados em blocos de lentilhas cinza-claro a cinza-esverdeadas, micólitos, finos, e arenito fino creme a cinza-claro, às vezes calcários. Arenitos quartzosos e feldspáticos, granulação fina, com grãos argilosos e subargilosos, regularmente selecionados.
- SILURIANO**
- GRUPO SERRA GRANDE**
- Sg Formação Jacós: arenito cinza-cinza, grosso contendo seixos, mal selecionado, frágeis, macios ou com estratificação cruzada ou lençular.

- Fraturas com mergulho medido
- Fraturas verticais
- Laminação cruzada
- Estratificação cruzada
- Marcas onduladas
- Acamamento
- Mina ativa
- Mina inativa
- Garimpo ativo
- Garimpo inativo
- Ocorrência mineral
- Localidade
- Estrada pavimentada
- Estrada não pavimentada periódica
- Estrada não pavimentada permanente
- Linha de transmissão
- Curso d'água intermitente
- Alçudes
- Área urbana



CARTA GEOLÓGICA
ESCALA 1:100.000

PROJEÇÃO UNIVERSAL TRANSVERSA DE MERCATOR

Origem da quilometragem UTM: Equador e Meridiano Central 45° W.G.R., acressadas as constantes: 10.000km e 600km, respectivamente. Datum horizontal: WGS84

2015