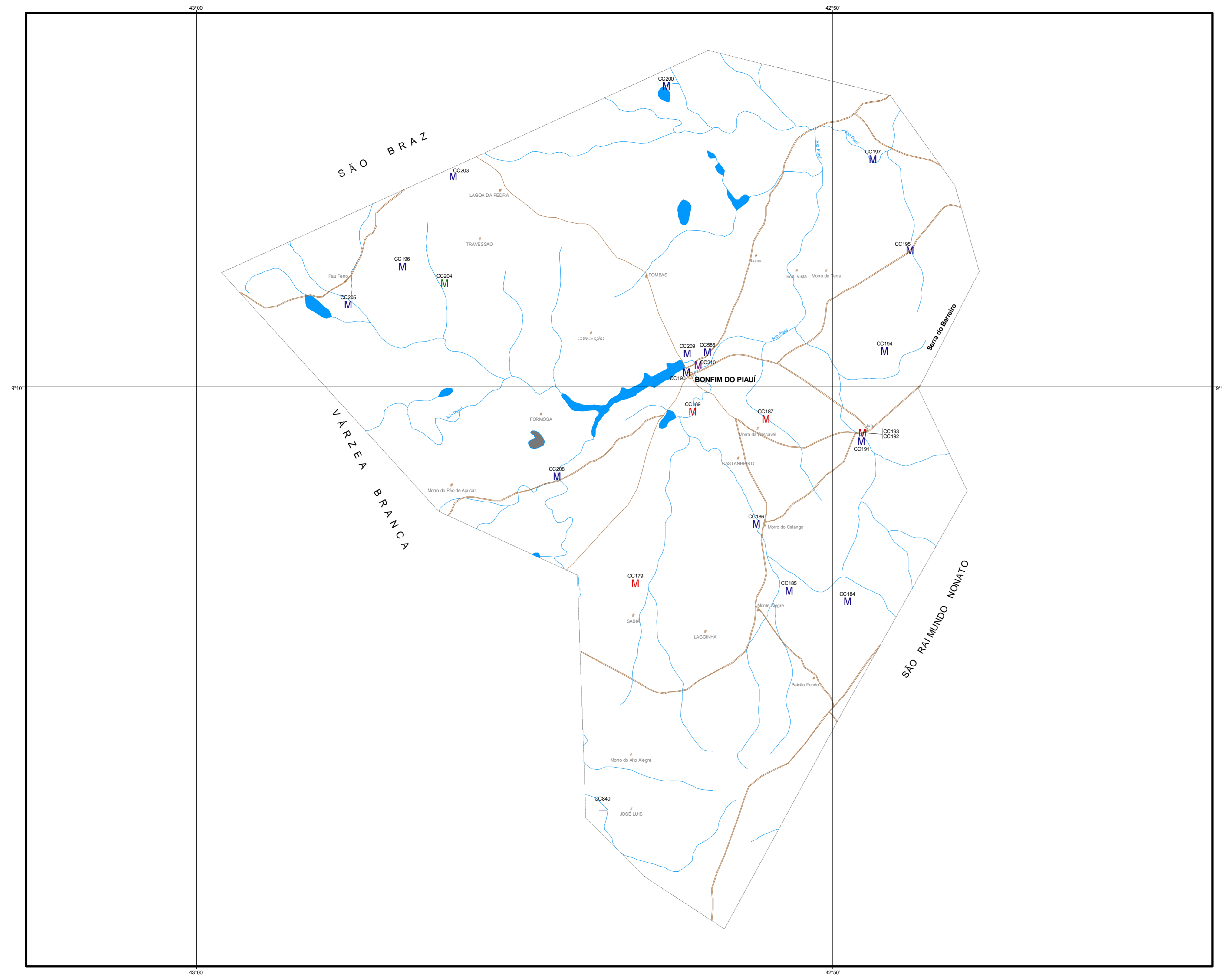


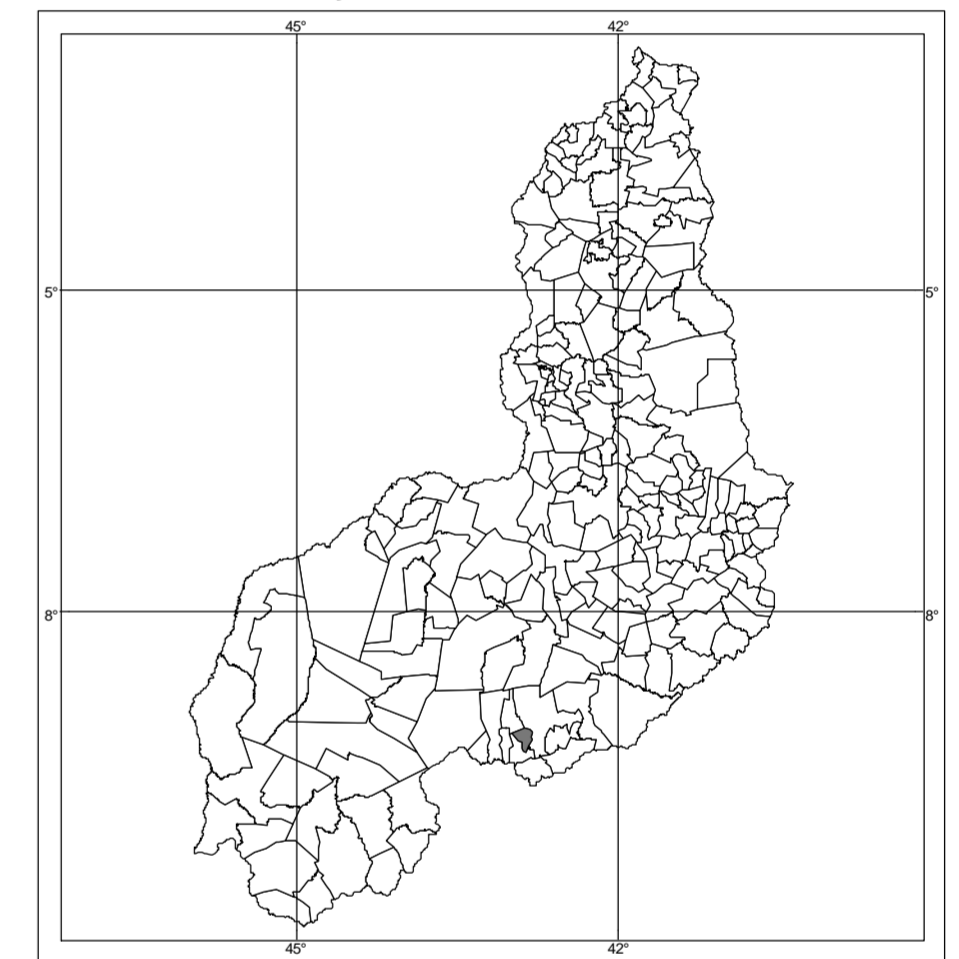
BONFIM DO PIAUÍ



CONVENÇÕES

POÇO TUBULAR PÚBLICO	POÇO TUBULAR PRIVADO
M EM OPERAÇÃO	— EM OPERAÇÃO
M PARALISADO	— PARALISADO
M NÃO INSTALADO	— NÃO INSTALADO
M ABANDONADO	— ABANDONADO
Z POÇO ESCAVADO	S FONTE NATURAL
<p>#11 N° de ordem correspondente ao identificador do ponto no banco de dados Ex: CE613</p>	
Sede do município	Rodovia não pavimentada
Sede distrital, vila, fazenda, sítio	Ferrovia
Escola, Igreja, Cemitério	Curso d'água permanente
RN, Farol, Aeroporto, Campo de Pousa	Curso d'água intermitente
Linha transmissora de energia	Açude, barragem, lago, lagoa
Limite estadual	Terreno sujeito a inundação
Limite intermunicipal	
Rodovia pavimentada	

LOCALIZAÇÃO DO MUNICÍPIO NO ESTADO



Sistema de Coordenadas Geográficas, Datum Planimétrico SAD 69.
Mapa gerado em ambiente de Sistema de Informações Geográficas (SIG) a partir do georreferenciamento e vetorização dos mapas municipais distribuídos pelo IBGE em formato PDF. Fonte: folhas do Mapeamento Sistemático Brasileiro, produzidas pela DSG e pelo IBGE, utilizando o Sistema de Projeção UTM, Datum SAD 69.
Cartografia digital, banco de dados e geoprocessamento a cargo do Núcleo de Geoprocessamento e Informática da Residência de Fortaleza - CPRM.
Levantamento e diagnóstico dos pontos de água realizados pela equipe da CPRM através das unidades operacionais: SUREG-SA, SUREG-RE, REFO, e RESTE, no período de julho a outubro 2003.

O Projeto Cadastro de Fontes de Abastecimento por Água Subterrânea, no estado do Piauí é executado pela CPRM - Serviço Geológico do Brasil, sob a coordenação da Divisão de Hidrogeologia e Exploração - DIHEXP do Departamento de Hidrologia - DEHID/RJ.

BONFIM DO PIAUÍ

Secretaria de Minas e Metalurgia Secretaria de Desenvolvimento Energético Ministério de Minas e Energia

MAPA DE PONTOS D'ÁGUA
2003

