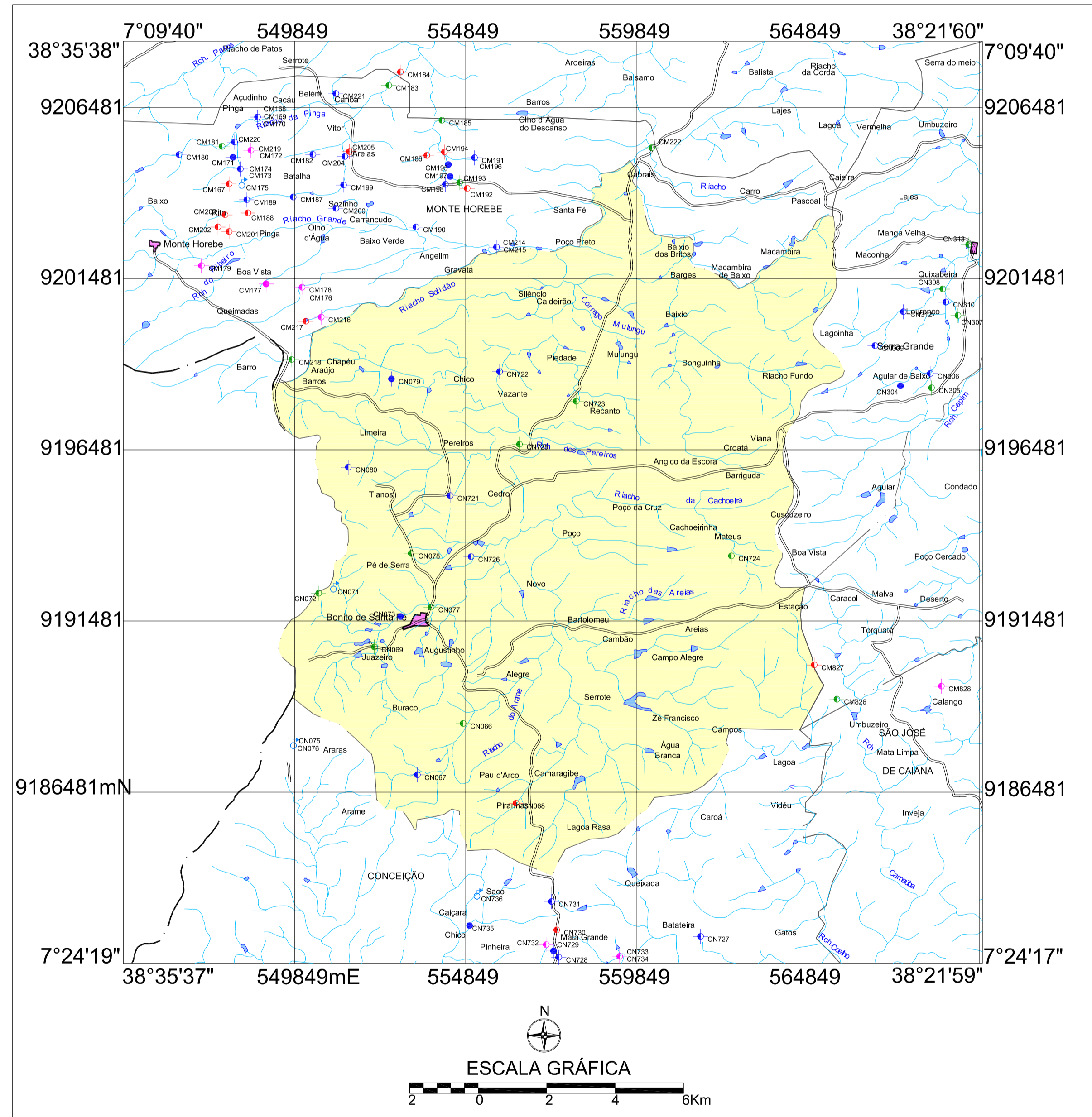


**MINISTÉRIO DE MINAS E ENERGIA**  
**SECRETARIA DE GEOLOGIA, MINERAÇÃO E TRANSFORMAÇÃO MINERAL**  
**CPRM - SERVIÇO GEOLÓGICO DO BRASIL**

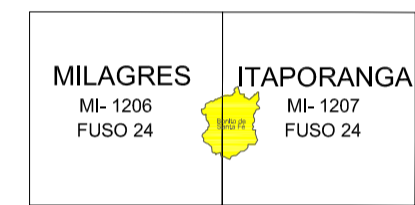
**PROJETO CADASTRO DE FONTES DE ABASTECIMENTO**  
**POR ÁGUA SUBTERRÂNEA NO ESTADO DA PARAÍBA**



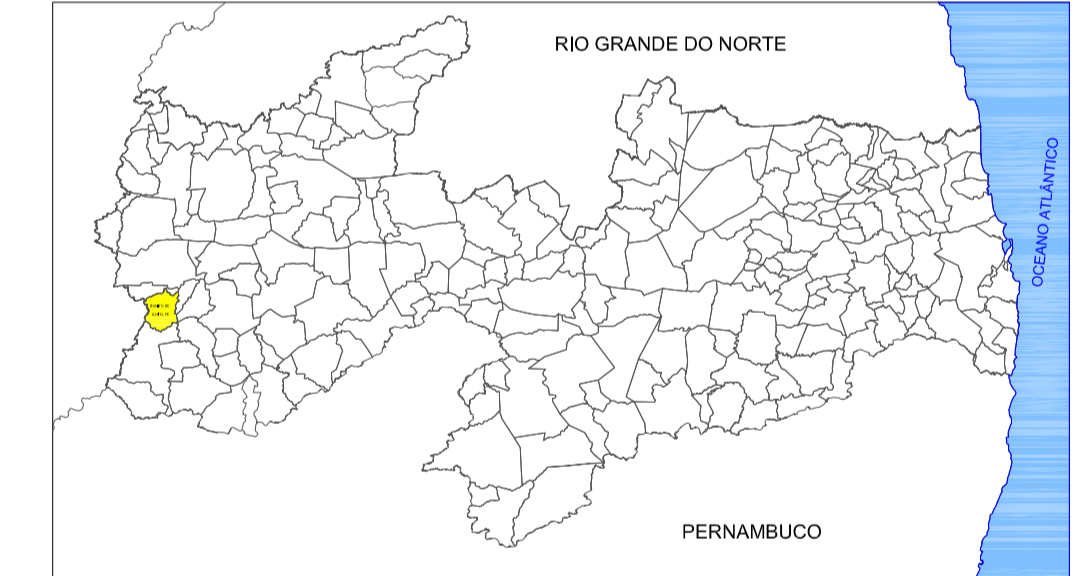
- LEGENDA**
- |                             |                             |
|-----------------------------|-----------------------------|
| <b>POÇO TUBULAR PÚBLICO</b> | <b>POÇO TUBULAR PRIVADO</b> |
| ◆ Em Operação               | ◆ Em Operação               |
| ◆ Paralisado                | ◆ Paralisado                |
| ◆ Não Instalado             | ◆ Não Instalado             |
| ◆ Abandonado                | ◆ Abandonado                |
| ● Poço Escavado             | ♁ Fonte Natural             |
- 011 N° de ordem correspondente ao identificador do ponto no banco de dados  
 Ex: C751

- CONVENÇÕES CARTOGRÁFICAS**
- |                           |                                 |
|---------------------------|---------------------------------|
| — Limite estadual         | 🏠 Sede do Município             |
| — Limite municipal        | 🌊 Curso d' água permanente      |
| — Estrada pavimentada     | 🌊 Curso d' água intermitente    |
| — Estrada não pavimentada | 🌊 Açude, barragem, lago e lagoa |

**ARTICULAÇÃO DAS CARTAS DA SUDENE**



**LOCALIZAÇÃO DO MUNICÍPIO DE BONITO DE SANTA FÉ- PB**



Mapa básico gerado a partir da Base Cartográfica Digital do Estado da Paraíba, cedida pela Secretaria de Estado da Ciência e Tecnologia e do Meio Ambiente - SECTMA, composta cartas topográficas na escala 1:100.000, com Projeção Cartográfica Universal Transversa de Mercator UTM, originárias da SUDENE.

O Projeto Cadastro de Fontes de Abastecimento por Água Subterrânea no Estado da Paraíba foi executado pela CPRM - Serviço Geológico do Brasil, através de equipes das Superintendências Regionais de Recife, Salvador, Belo Horizonte, Porto Alegre, Belém, Manaus e das Residências de Fortaleza e Teresina, no período de outubro de 2003 a dezembro de 2005. Os trabalhos foram desenvolvidos sob a coordenação da Divisão de Hidrogeologia e Exploração - DIHEXP do Departamento de Hidrologia - DEHD, Rio de Janeiro.

 CPRM Serviço Geológico do Brasil	 PRODEEM Programa de Gestão e Desenvolvimento do Estado	 Programa Luz para Todos
Secretaria de Geologia, Mineração e Transformação Mineral	Secretaria de Planejamento e Desenvolvimento Energético	Ministério de Minas e Energia

**MAPA DE PONTOS D'ÁGUA**  
2005