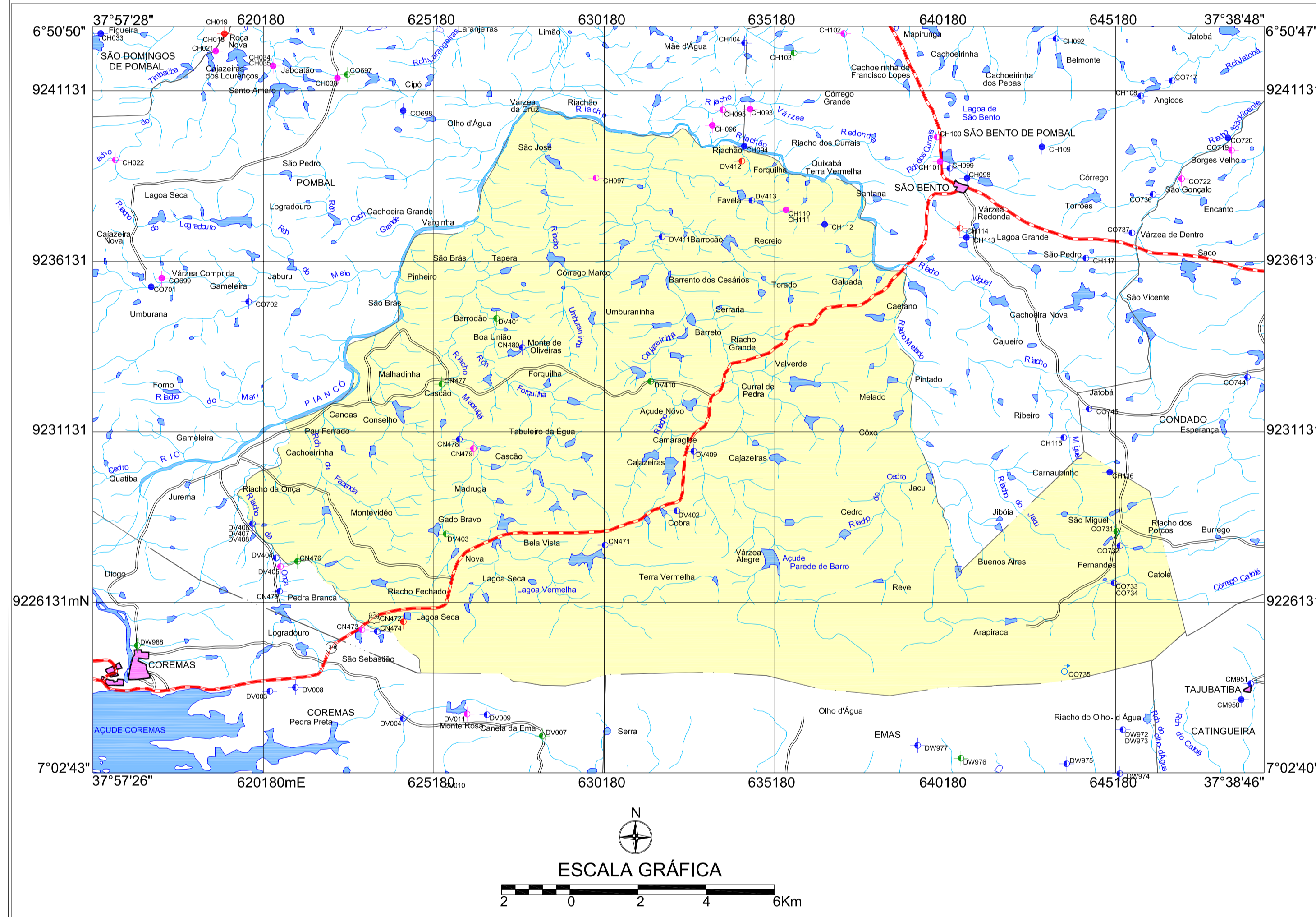


MINISTÉRIO DE MINAS E ENERGIA
SECRETARIA DE GEOLOGIA, MINERAÇÃO E TRANSFORMAÇÃO MINERAL
CPRM - SERVIÇO GEOLÓGICO DO BRASIL

**PROJETO CADASTRO DE FONTES DE ABASTECIMENTO
 POR ÁGUA SUBTERRÂNEA NO ESTADO DA PARAÍBA**

CAJAZEIRINHAS



LEGENDA

- POÇO TUBULAR PÚBLICO**
- ◆ Em Operação
 - ◆ Paralisado
 - ◆ Não Instalado
 - ◆ Abandonado
 - ◆ Poço Escavado

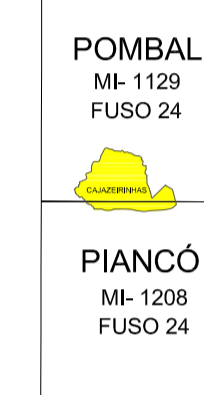
- POÇO TUBULAR PRIVADO**
- ◆ Em Operação
 - ◆ Paralisado
 - ◆ Não Instalado
 - ◆ Abandonado
 - ◆ Fonte Natural

- CONVENÇÕES CARTOGRÁFICAS**
- Limite estadual
 - Limite municipal
 - Estrada pavimentada
 - Estrada não pavimentada

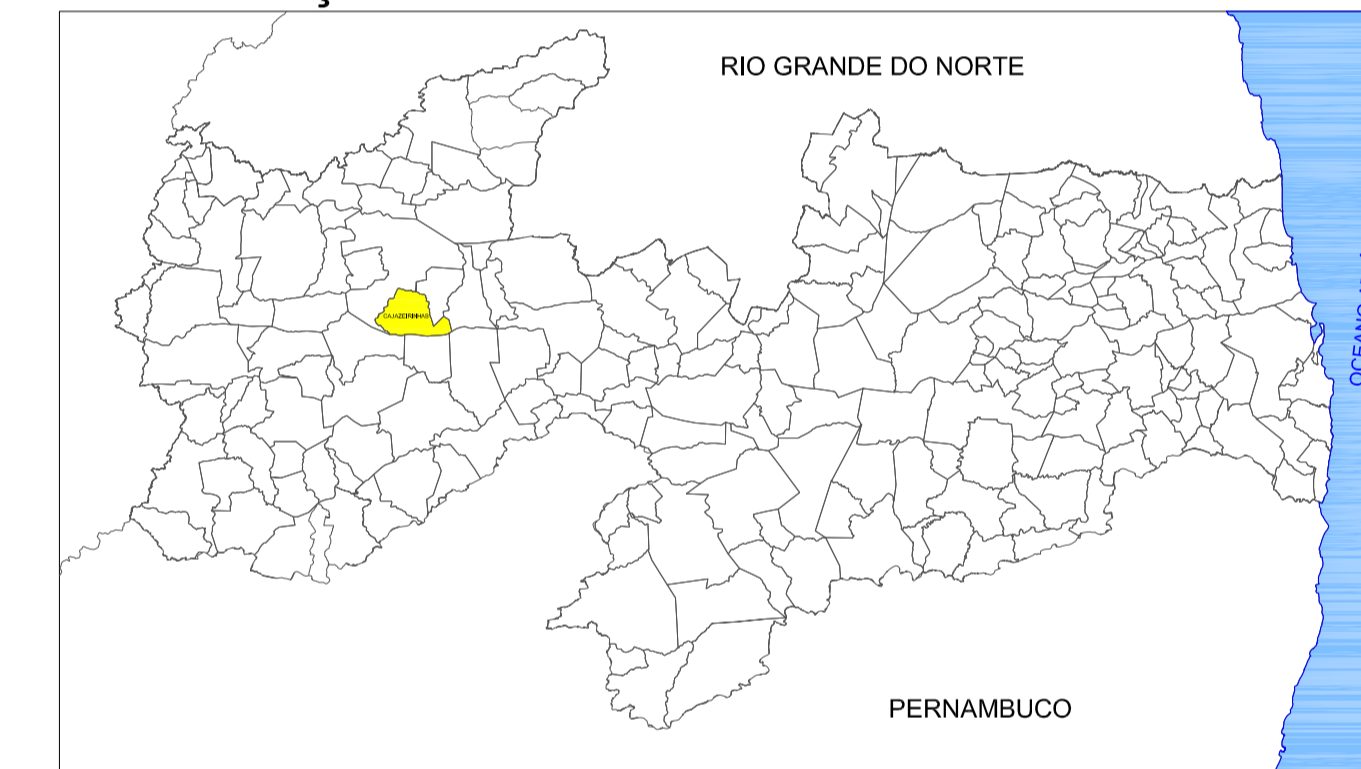
- ◆ Sede do Município
- Curso d' água permanente
- Curso d' água intermitente
- Açude, barragem, lago e lagoa

^m N° de ordem correspondente ao identificador do ponto no banco de dados
 Ex: C751

**ARTICULAÇÃO
 DAS CARTAS
 DA SUDENE**



LOCALIZAÇÃO DO MUNICÍPIO DE CAJAZEIRINHAS- PB



Mapa básico gerado a partir da Base Cartográfica Digital do Estado da Paraíba, cedida pela Secretaria de Estado da Ciência e Tecnologia e do Meio Ambiente - SECTMA, composta cartas topográficas na escala 1:100.000, com Projeção Cartográfica Universal Transversa de Mercator UTM, originárias da SUDENE.

O Projeto Cadastro de Fontes de Abastecimento por Água Subterrânea no Estado da Paraíba foi executado pela CPRM - Serviço Geológico do Brasil, através de equipes das Superintendências Regionais de Recife, Salvador, Belo Horizonte, Porto Alegre, Belém, Manaus e das Residências de Fortaleza e Teresina, no período de outubro de 2003 a dezembro de 2005. Os trabalhos foram desenvolvidos sob a coordenação da Divisão de Hidrogeologia e Exploração - DIHEXP do Departamento de Hidrologia - DEHD, Rio de Janeiro.



**MAPA DE PONTOS D'ÁGUA
 2005**