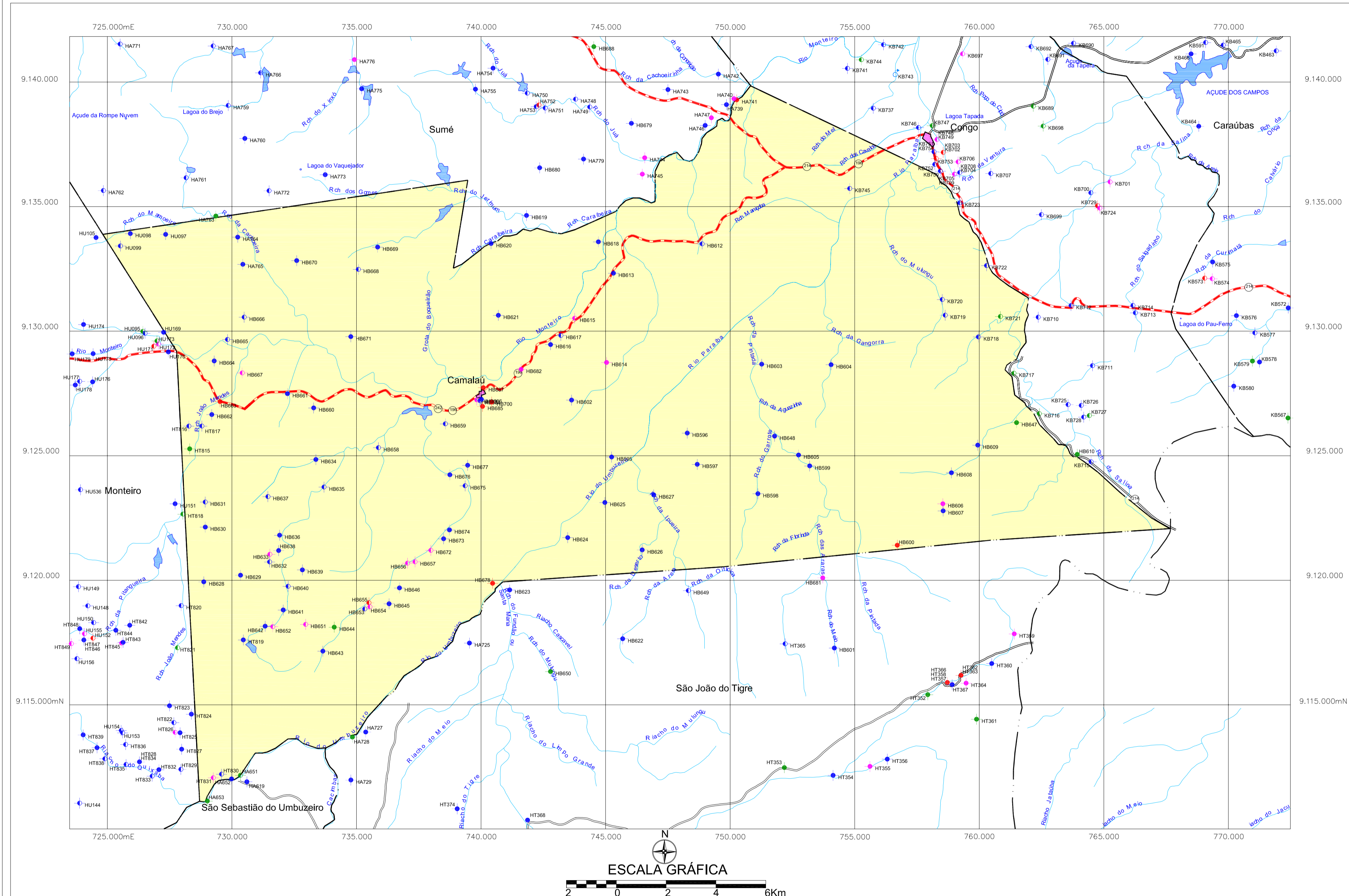


**MINISTÉRIO DE MINAS E ENERGIA**  
**SECRETARIA DE GEOLOGIA, MINERAÇÃO E TRANSFORMAÇÃO MINERAL**  
**CPRM - SERVIÇO GEOLÓGICO DO BRASIL**

**PROJETO CADASTRO DE FONTES DE ABASTECIMENTO**  
**POR ÁGUA SUBTERRÂNEA NO ESTADO DA PARAÍBA**

CAMALAUÁ



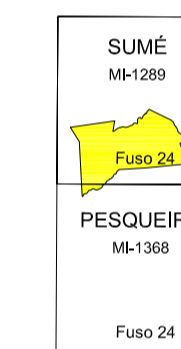
**LEGENDA**

- |   |                             |
|---|-----------------------------|
| <b>POÇO TUBULAR PÚBLICO</b>   | <b>POÇO TUBULAR PRIVADO</b> |
| ◆ Em Operação   | ◆ Em Operação               |
| ◆ Paralisado  | ◆ Paralisado                |
| ◆ Não Instalado   | ◆ Não Instalado             |
| ◆ Abandonado  | ◆ Abandonado                |
| ● Poço Escavado   | ♁ Fonte Natural             |
| ♁ <sup>011</sup> N° de ordem correspondente ao identificador do ponto no banco de dados<br>Ex: C751 |                             |

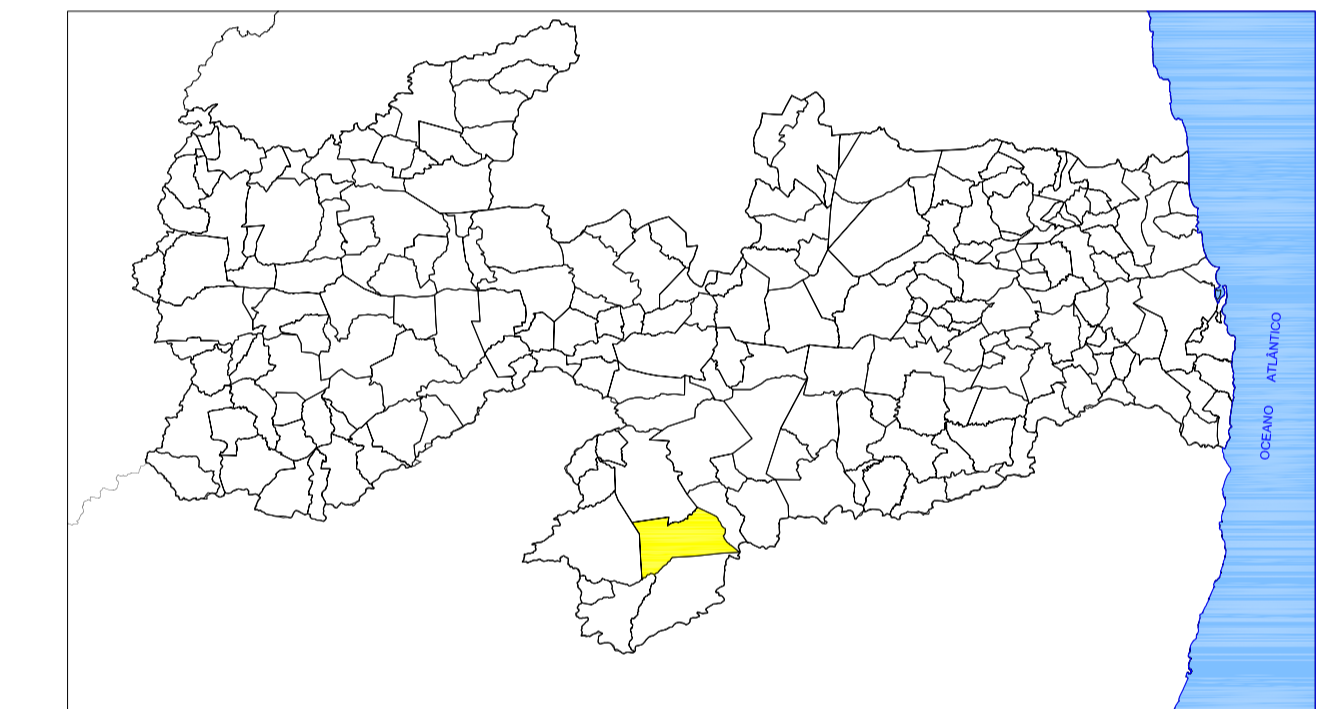
**CONVENÇÕES CARTOGRÁFICAS**

- |                           |                                 |
|---------------------------|---------------------------------|
| — Limite estadual         | ● Distrito                      |
| — Limite municipal        | ● Localidade                    |
| — Estrada pavimentada     | — Curso d' água permanente      |
| — Estrada não pavimentada | — Curso d' água intermitente    |
| — Sede do Município       | — Açude, barragem, lago e lagoa |

**ARTICULAÇÃO DAS CARTAS DA SUDENE**



**LOCALIZAÇÃO DO MUNICÍPIO DE CAMALAUÁ - PB**



Mapa básico gerado a partir da Base Cartográfica Digital do Estado da Paraíba, cedida pela Secretaria de Estado da Ciência e Tecnologia e do Meio Ambiente - SECTMA, composta cartas topográficas na escala 1:100.000, com Projeção Cartográfica Universal Transversa de Mercator UTM, originárias da SUDENE.

O Projeto Cadastro de Fontes de Abastecimento por Água Subterrânea no Estado da Paraíba foi executado pela CPRM - Serviço Geológico do Brasil, através de equipes das Superintendências Regionais de Recife, Salvador, Belo Horizonte, Porto Alegre, Belém, Manaus e das Residências de Fortaleza e Teresina, no período de outubro de 2003 a dezembro de 2005. Os trabalhos foram desenvolvidos sob a coordenação da Divisão de Hidrogeologia e Exploração - DIHEXP do Departamento de Hidrologia - DEHID, Rio de Janeiro.

 <b>CPRM</b> Serviço Geológico do Brasil	 <b>PRODEEM</b> O Brasil se liga, o futuro acontece	 <b>Programa LUZ</b> para todos	 <b>BRASIL</b> UM PAÍS DE TODOS GOVERNO FEDERAL
Secretaria de Geologia, Mineração e Transformação Mineral	Secretaria de Planejamento e Desenvolvimento Energético	Ministério de Minas e Energia	

**MAPA DE PONTOS D'ÁGUA**  
**2005**