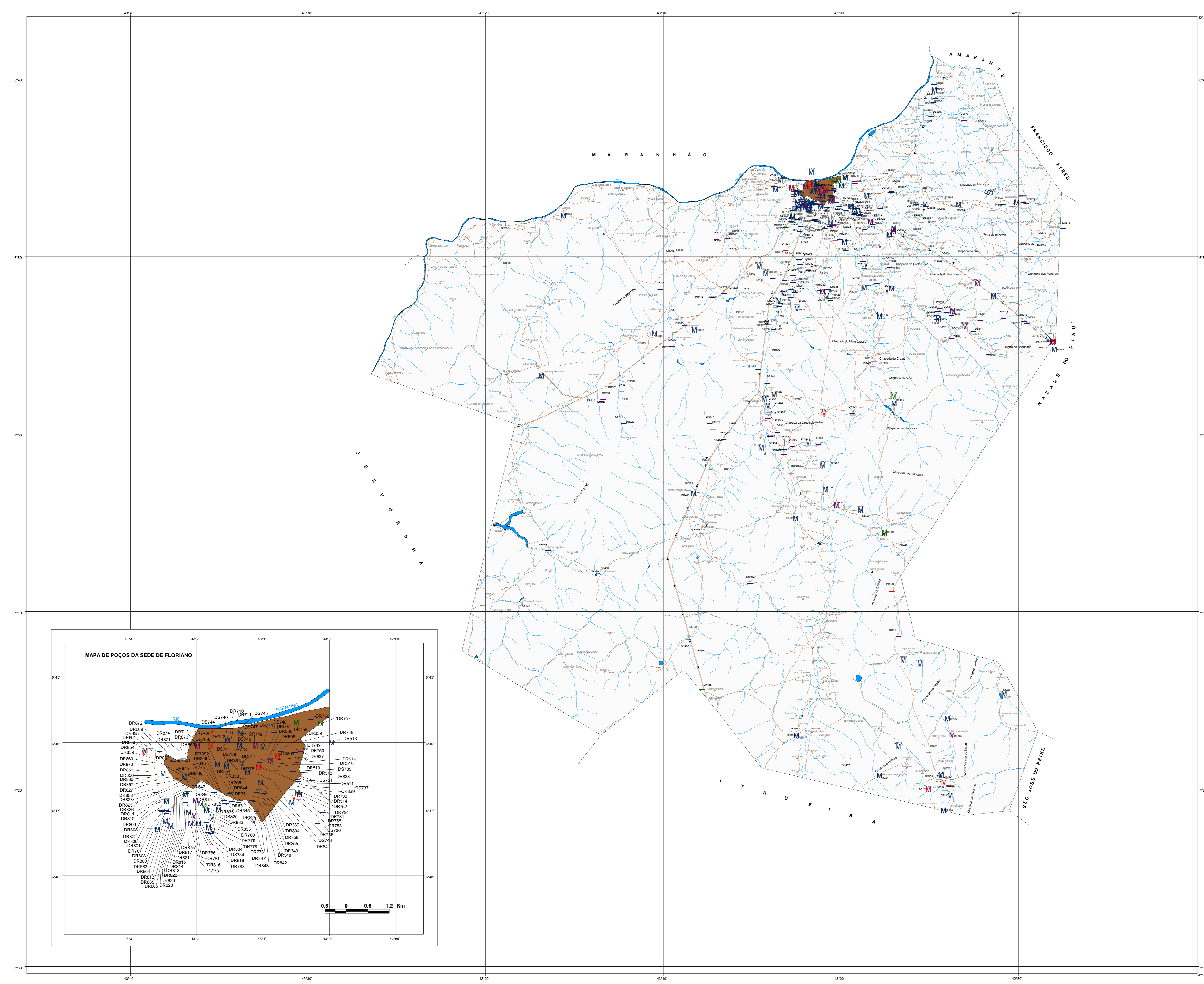


FLORIANO

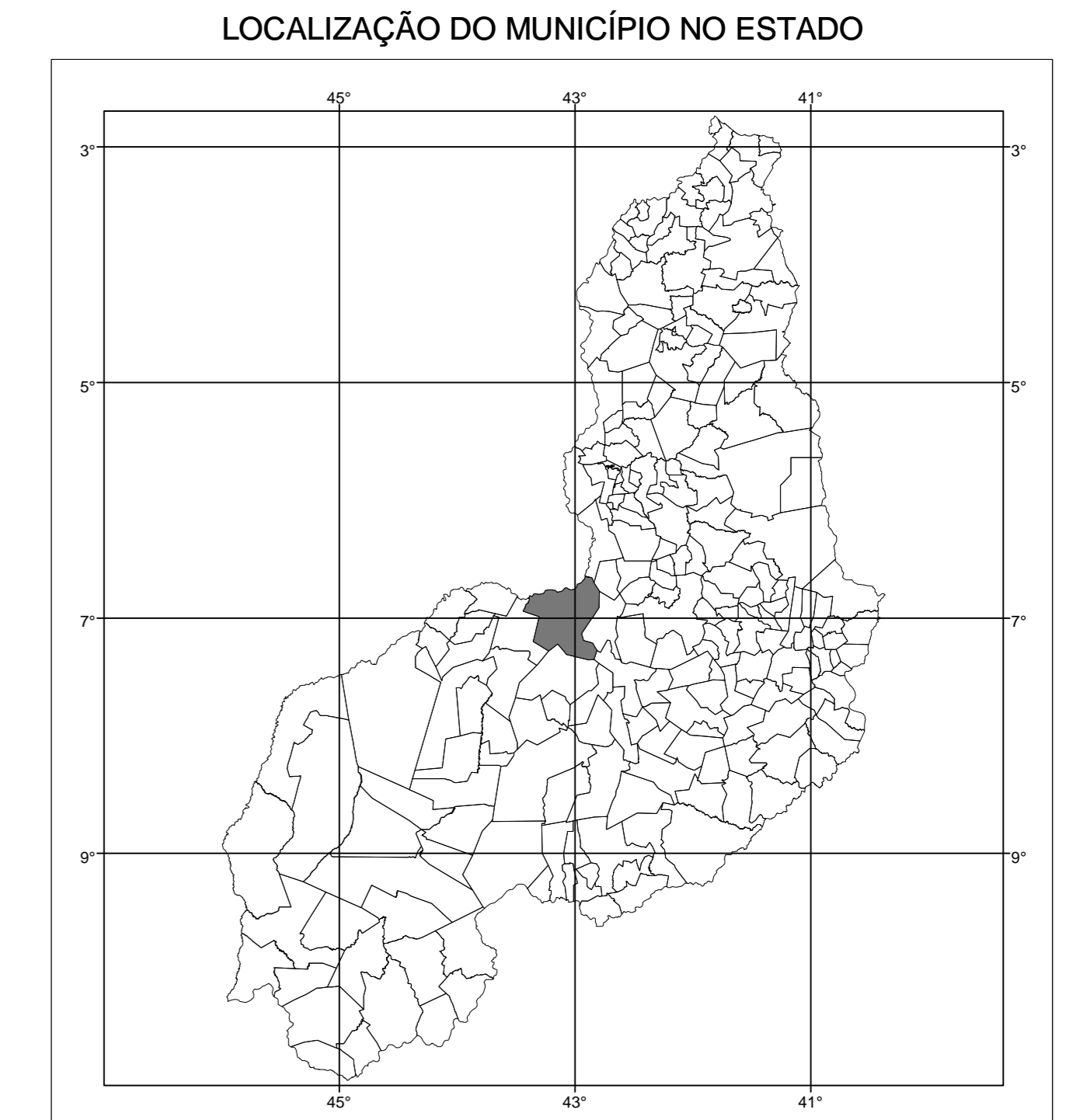


**CONVENÇÕES**

POÇO TUBULAR PÚBLICO	POÇO TUBULAR PRIVADO
M EM OPERAÇÃO	EM OPERAÇÃO
M PARALISADO	PARALISADO
M NÃO INSTALADO	NÃO INSTALADO
M ABANDONADO	ABANDONADO
Z POÇO ESCAVADO	FONTES NATURAIS

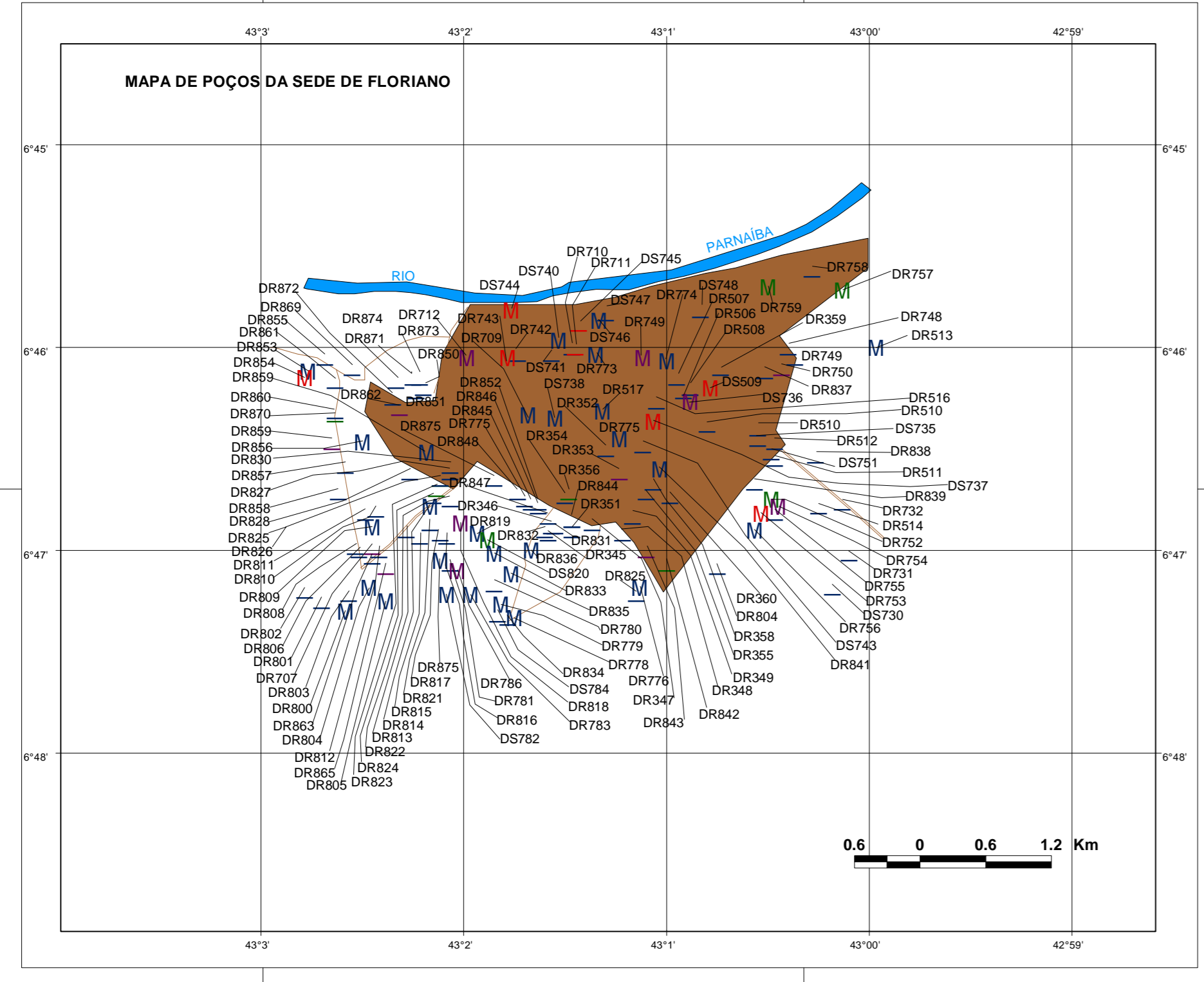
SP11 N° de ordem correspondente ao identificador do ponto no banco de dados  
Ex.: /PI0111

	Sede do município		Rodovia não pavimentada
	Sede distrital, vila, fazenda, sítio		Ferrovia
	Escola, Igreja, Cemitério		Curso d'água permanente
	RN, Farol, Aeroporto, Campo de Pouso		Curso d'água intermitente
	Linha transmissora de energia		Açude, barragem, lago, lagoa
	Limite estadual		Terreno sujeito a inundação
	Limite intermunicipal		
	Rodovia pavimentada		



Sistema de Coordenadas Geográficas, Datum Planimétrico SAD 69.  
Mapa gerado em ambiente de Sistema de Informações Geográficas (SIG) a partir do georreferenciamento e vetorização dos mapas municipais distribuídos pelo IBGE em formato PDF. Fonte: folhas do Mapeamento Sistemático Brasileiro, produzidas pela DSG e pelo IBGE, utilizando o Sistema de Projeção UTM, Datum SAD 69. Cartografia digital, banco de dados e geoprocessamento a cargo do Núcleo de Geoprocessamento e Informática da Residência de Fortaleza - CPRM.  
Levantamento e diagnóstico dos pontos de água realizados pela equipe da CPRM através das unidades operacionais: SUREG-SA, SUREG-RE, REFO e RESTE, no período de julho a outubro 2003.

O Projeto Cadastro de Fontes de Abastecimento por Água Subterrânea, no estado do Piauí é executado pela CPRM - Serviço Geológico do Brasil, sob a coordenação da Divisão de Hidrogeologia e Exploração - DIHEXP do Departamento de Hidrologia - DEHID/RJ.



**MAPA DE PONTOS D'ÁGUA  
2003**



**FLORIANO**

Secretaria de Minas e Metalurgia | Secretaria de Desenvolvimento Energético | Ministério de Minas e Energia