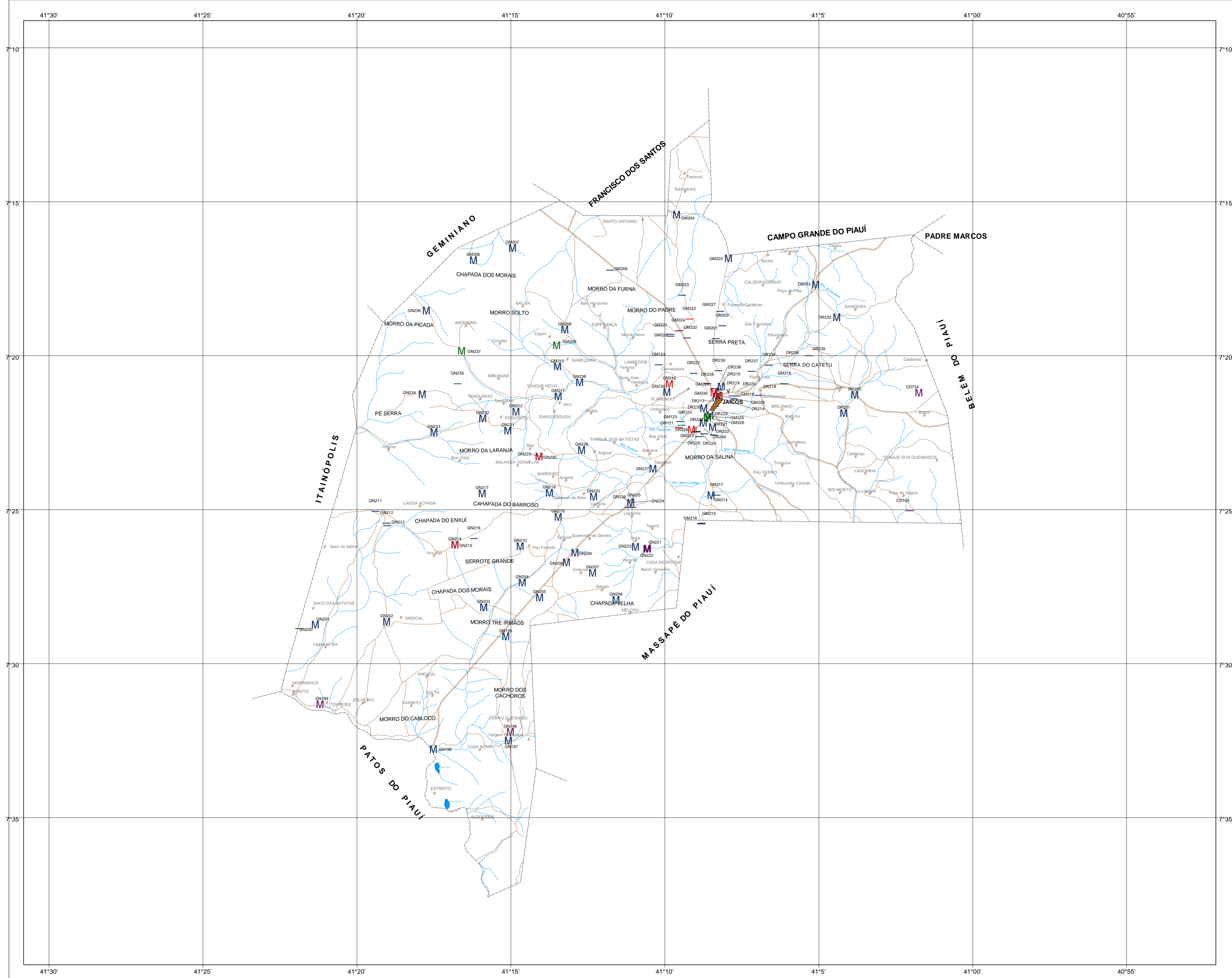


JAICÓS

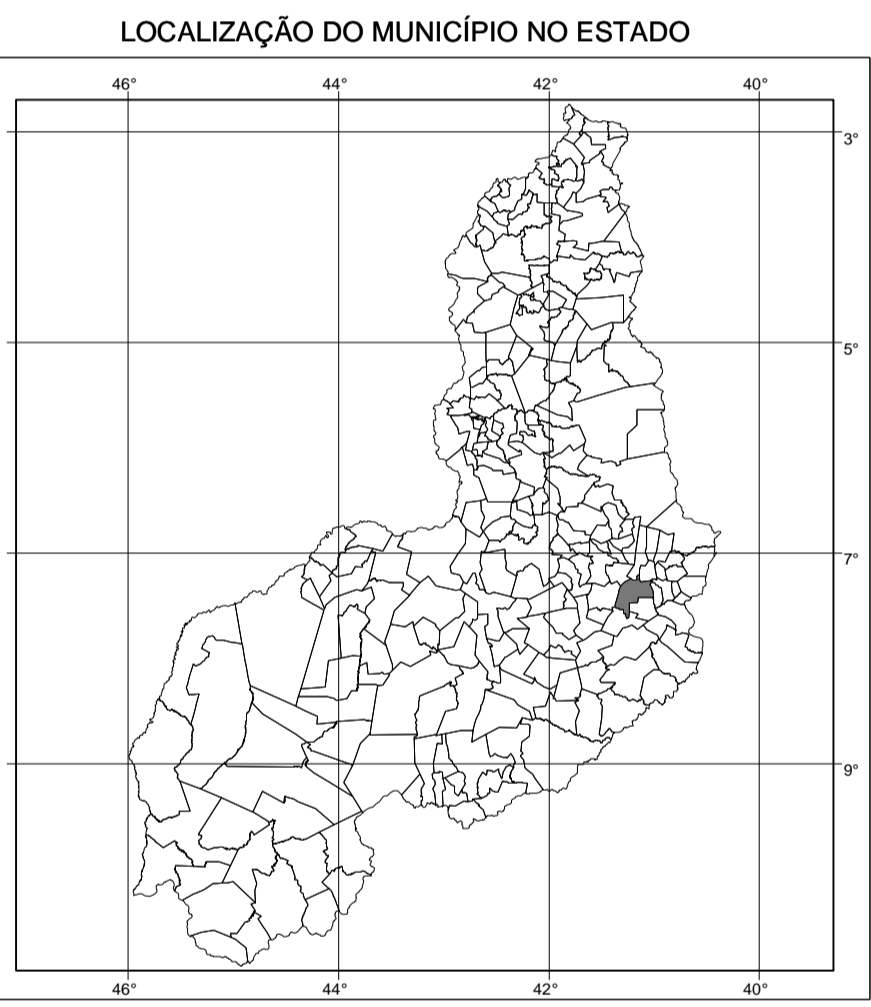


CONVENÇÕES

| POÇO TUBULAR PÚBLICO | POÇO TUBULAR PRIVADO |
|----------------------|----------------------|
| M EM OPERAÇÃO | — EM OPERAÇÃO |
| M PARALISADO | — PARALISADO |
| M NÃO INSTALADO | — NÃO INSTALADO |
| M ABANDONADO | — ABANDONADO |
| Z POÇO ESCAVADO | ∞ FONTE NATURAL |

217 N° de ordem correspondente ao identificador do ponto no banco de dados
Ex.:DR217

| | |
|--|--------------------------------|
| ▬ Sede do município | ▬ Rodovia não pavimentada |
| ▬ Sede distrital, vila, fazenda, sítio | ▬ Ferrovia |
| ⌘ Escola, Igreja, Cemitério | ▬ Curso d'água permanente |
| ⌘ RN, Farol, Aeroporto, Campo de Pouso | ▬ Curso d'água intermitente |
| ⌘ AT | ▬ Açude, barragem, lago, lagoa |
| ▬ Linha transmissora de energia | ▬ Terreno sujeito a inundação |
| ▬ Limite estadual | |
| ▬ Limite intermunicipal | |
| ▬ Rodovia pavimentada | |



Sistema de Coordenadas Geográficas, Datum Planimétrico SAD 69.
Mapa gerado em ambiente de Sistema de Informações Geográficas (SIG) a partir do georreferenciamento e retificação dos mapas municipais distribuídos pelo IBGE em formato PDF. Fonte: folhas do Mapeamento Sistemático Brasileiro, produzidas pela DSG e pelo IBGE, utilizando o Sistema de Projeção UTM, Datum SAD 69. Cartografia digital, banco de dados e geoprocessamento a cargo do Núcleo de Geoprocessamento e Informática da Residência de Fortaleza - CPRM.

Levantamento e diagnóstico dos pontos de água realizados pela equipe da CPRM através das unidades operacionais: SUREG-SA, SUREG-RE, REFO e RESTE, no período de julho a outubro 2003.

O Projeto Cadastro de Fontes de Abastecimento por Água Subterrânea, no estado do Piauí é executado pela CPRM - Serviço Geológico do Brasil, sob a coordenação da Divisão de Hidrogeologia e Exploração - DIHEXP do Departamento de Hidrologia - DEHID/RJ.

JAICÓS

**MAPA DE PONTOS D'ÁGUA
2003**

