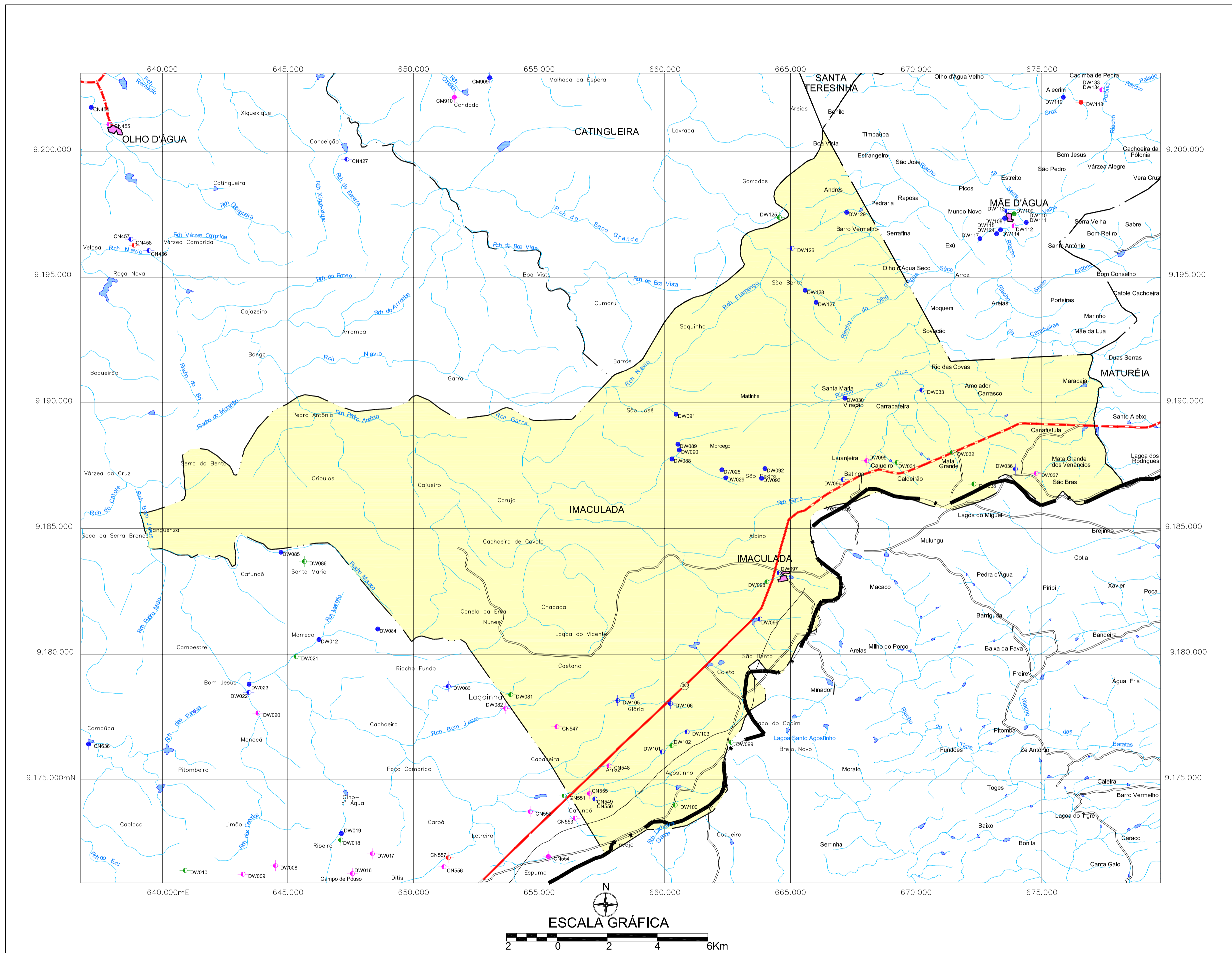


**MINISTÉRIO DE MINAS E ENERGIA**  
**SECRETARIA DE GEOLOGIA, MINERAÇÃO E TRANSFORMAÇÃO MINERAL**  
**CPRM - SERVIÇO GEOLÓGICO DO BRASIL**

**PROJETO CADASTRO DE FONTES DE ABASTECIMENTO**  
**POR ÁGUA SUBTERRÂNEA NO ESTADO DA PARAÍBA**

IMACULADA



**LEGENDA**

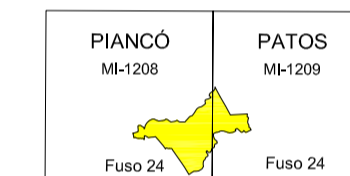
- |                             |                             |
|-----------------------------|-----------------------------|
| <b>POÇO TUBULAR PÚBLICO</b> | <b>POÇO TUBULAR PRIVADO</b> |
| ● Em Operação               | ● Em Operação               |
| ● Paralisado                | ● Paralisado                |
| ● Não Instalado             | ● Não Instalado             |
| ● Abandonado                | ● Abandonado                |
| ● Poço Escavado             | ● Fonte Natural             |

Nº de ordem correspondente ao identificador do ponto no banco de dados  
 Ex: C751

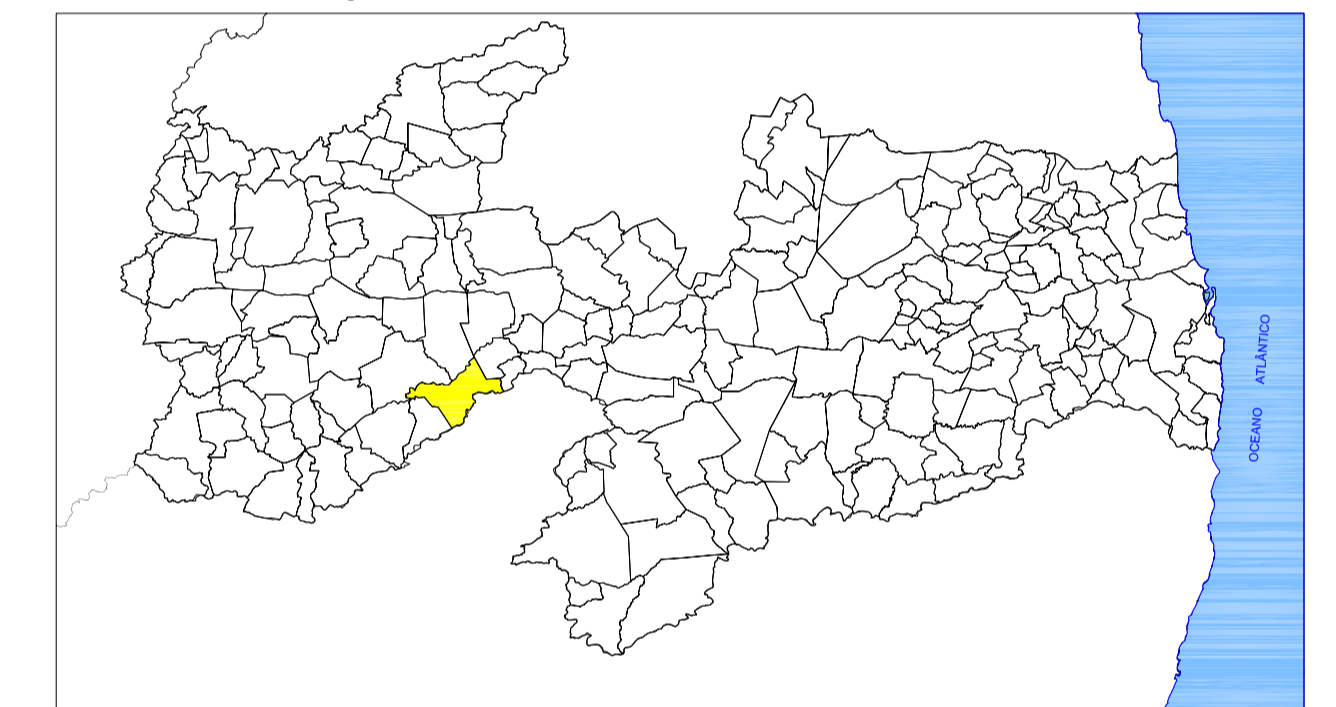
**CONVENÇÕES CARTOGRÁFICAS**

- |                           |                                 |
|---------------------------|---------------------------------|
| — Limite estadual         | ● Sede do Município             |
| — Limite municipal        | — Curso d' água permanente      |
| — Estrada pavimentada     | — Curso d' água intermitente    |
| — Estrada não pavimentada | — Açude, barragem, lago e lagoa |

**ARTICULAÇÃO DAS CARTAS DA SUDENE**



**LOCALIZAÇÃO DO MUNICÍPIO DE IMACULADA - PB**



Mapa básico gerado a partir da Base Cartográfica Digital do Estado da Paraíba, cedida pela Secretaria de Estado da Ciência e Tecnologia e do Meio Ambiente - SECTMA, composta cartas topográficas na escala 1:100.000, com Projeção Cartográfica Universal Transversa de Mercator UTM, originárias da SUDENE.

O Projeto Cadastro de Fontes de Abastecimento por Água Subterrânea no Estado da Paraíba foi executado pela CPRM - Serviço Geológico do Brasil, através de equipes das Superintendências Regionais de Recife, Salvador, Belo Horizonte, Porto Alegre, Belém, Manaus e das Residências de Fortaleza e Teresina, no período de outubro de 2003 a dezembro de 2005. Os trabalhos foram desenvolvidos sob a coordenação da Divisão de Hidrogeologia e Exploração - DIHEXP do Departamento de Hidrologia - DEHID, Rio de Janeiro.



Secretaria de Geologia,  
Mineração e Transformação Mineral



Secretaria de Planejamento  
e Desenvolvimento Energético



Ministério de  
Minas e Energia



**MAPA DE PONTOS D'ÁGUA**  
**2005**