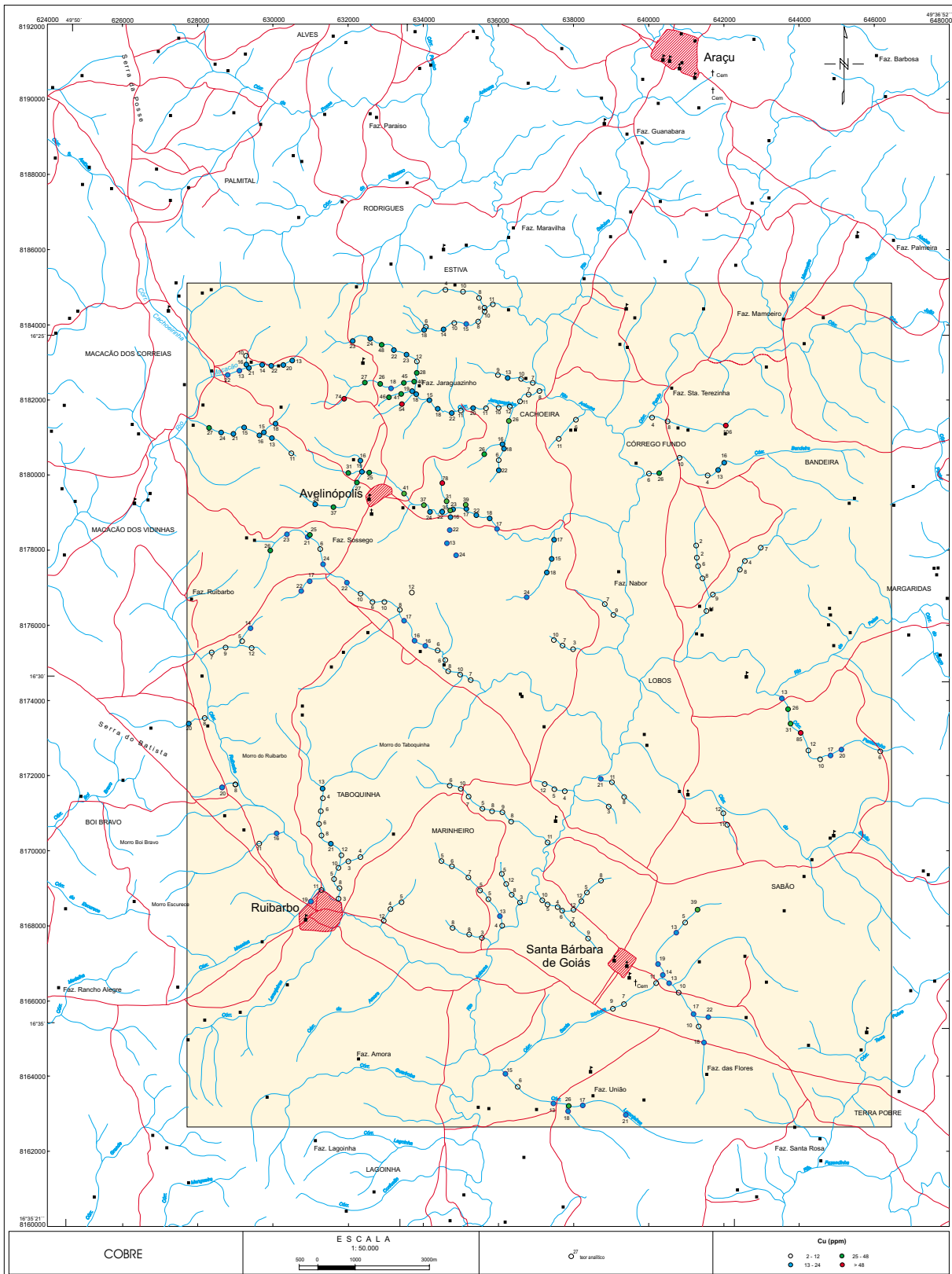




**MINISTÉRIO DE MINAS E ENERGIA**  
**SECRETARIA DE MINAS E METALURGIA**  
**CPRM - SERVIÇO GEOLÓGICO DO BRASIL**



Origem da quilometragem UTM: Equador e Meridiano Central 51° W Gr.,  
 ascensão de coordenadas: 10.000m e 500m, respectivamente.  
 Datum horizontal: Córrego Alegre - MC  
 Declinação magnética do centro de São João del-Rei em 1955: 1,9° 07' W  
 crosta 8,9' anualmente.

**PROGRAMA NACIONAL DE PROSPECÇÃO DE METAIS  
 DO GRUPO DA PLATINA**

**PROJETO PLATINA - GOIÁS/TOCANTINS**

**INFORME DE RECURSOS MINERAIS Nº 13 - SÉRIE METAIS DO  
 GRUPO DA PLATINA E ASSOCIADOS**

**ANEXO I**

**COMPLEXO GABRO-ANORTOSÍTICO SANTA BÁRBARA  
 ÁREA GO-17**

**MAPA DE DISTRIBUIÇÃO E DE VALORES  
 ANÔMALOS DE Cu (ppm) -  
 SEDIMENTO DE CORRENTE**

ARTICULAÇÃO DA ÁREA NA FOLHA

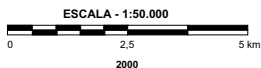
50° 30'	50° 00'	49° 30'
16° 30'	16° 00'	15° 30'
SD 22-C-1	SD 22-C-2	SD 22-C-3
SD 22-C-4	SD 22-C-5	SD 22-C-6
SD 22-C-7	SD 22-C-8	SD 22-C-9
SD 22-C-10	SD 22-C-11	SD 22-C-12
SD 22-C-13	SD 22-C-14	SD 22-C-15
SD 22-C-16	SD 22-C-17	SD 22-C-18
SD 22-C-19	SD 22-C-20	SD 22-C-21
SD 22-C-22	SD 22-C-23	SD 22-C-24
SD 22-C-25	SD 22-C-26	SD 22-C-27
SD 22-C-28	SD 22-C-29	SD 22-C-30
SD 22-C-31	SD 22-C-32	SD 22-C-33
SD 22-C-34	SD 22-C-35	SD 22-C-36
SD 22-C-37	SD 22-C-38	SD 22-C-39
SD 22-C-40	SD 22-C-41	SD 22-C-42
SD 22-C-43	SD 22-C-44	SD 22-C-45
SD 22-C-46	SD 22-C-47	SD 22-C-48
SD 22-C-49	SD 22-C-50	SD 22-C-51
SD 22-C-52	SD 22-C-53	SD 22-C-54
SD 22-C-55	SD 22-C-56	SD 22-C-57
SD 22-C-58	SD 22-C-59	SD 22-C-60
SD 22-C-61	SD 22-C-62	SD 22-C-63
SD 22-C-64	SD 22-C-65	SD 22-C-66
SD 22-C-67	SD 22-C-68	SD 22-C-69
SD 22-C-70	SD 22-C-71	SD 22-C-72
SD 22-C-73	SD 22-C-74	SD 22-C-75
SD 22-C-76	SD 22-C-77	SD 22-C-78
SD 22-C-79	SD 22-C-80	SD 22-C-81
SD 22-C-82	SD 22-C-83	SD 22-C-84
SD 22-C-85	SD 22-C-86	SD 22-C-87
SD 22-C-88	SD 22-C-89	SD 22-C-90
SD 22-C-91	SD 22-C-92	SD 22-C-93
SD 22-C-94	SD 22-C-95	SD 22-C-96
SD 22-C-97	SD 22-C-98	SD 22-C-99
SD 22-C-100	SD 22-C-101	SD 22-C-102

Base geográfica extraída das cartas planimétricas: SD 22-X-A-III  
 (Banco) e SD 22-X-A-VI (Núcleo) - escala de 1:100.000  
 elaboradas pelo DSG - Diretoria do Serviço Geográfico do Estado.

Programa concebido e desenvolvido pela Companhia de Pesquisas de Recursos Minerais - CPRM - Serviço Geológico do Brasil, na Coordenação Nacional de Mapa Folha - Convenção Regional de Pedro Sérgio Estevam Ribeiro, Supervisão Regional de Cleandro Cavalcante Oliveira, Chefe do Projeto de Theres Muritz Lima. Execução na Superintendência Regional de Goiás e Escritório SED-Brasília pelos técnicos:

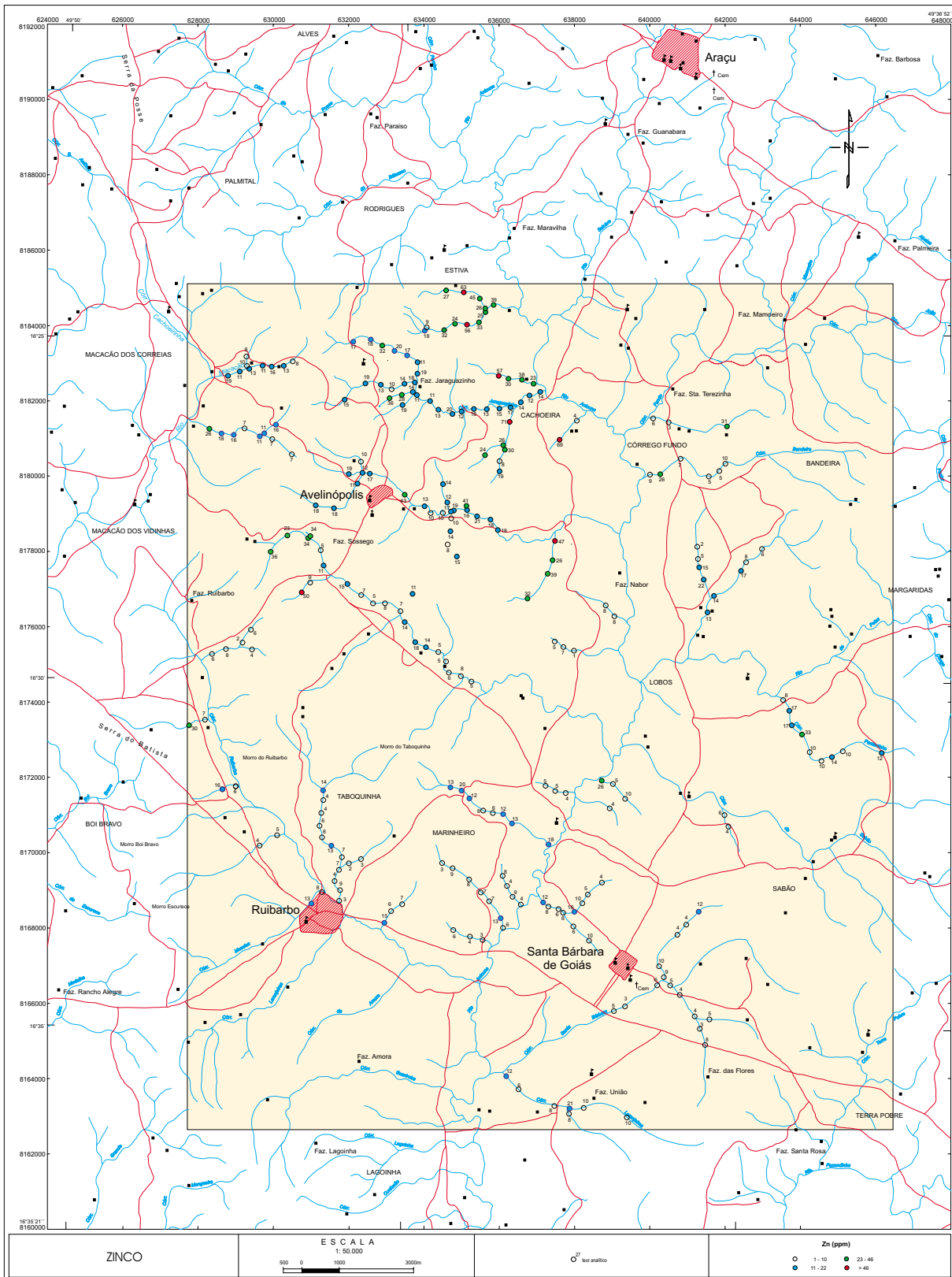
Atividades de Campo: Geol. Pedro Sérgio Estevam Ribeiro, Tec. Min. Pedro Ricardo Soares Bispo e João Rocha de Assis.  
 Compilação do Mapa e Elaboração do Texto: Geol. Theres Muritz Lima.  
 Diagramação: Geol. Eric Carlos Araújo.  
 Petrografia: Geol. Maria Abadia Carmargo.  
 Geofísica: Geol. Mauro Machado Pinheiro.

Atividades de Apoio:  
 Montagem e edição do Mapa: Theres Muritz Lima, Helena Soares Zanetti Eytben e Aldeir Ferreira Lima



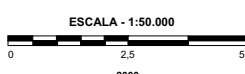
**CPRM**  
 Serviço Geológico do Brasil

**MINISTÉRIO DE MINAS E ENERGIA**  
**SECRETARIA DE MINAS E METALURGIA**  
**CPRM - SERVIÇO GEOLÓGICO DO BRASIL**



**PROGRAMA NACIONAL DE PROSPECÇÃO DE METAIS DO GRUPO DA PLATINA**  
**PROJETO PLATINA - GOIÁS/TOCANTINS**  
**INFORME DE RECURSOS MINERAIS Nº 13 - SÉRIE METAIS DO GRUPO DA PLATINA E ASSOCIADOS**  
**ANEXO II**  
**COMPLEXO GABRO-ANORTOSÍTICO SANTA BÁRBARA ÁREA GO-17**

**MAPA DE DISTRIBUIÇÃO E DE VALORES ANÔMALOS DE Zn (ppm) - SEDIMENTO DE CORRENTE**



**ARTICULAÇÃO DA ÁREA NA FOLHA**

50°30'	50°30'	50°30'	50°30'
SD 22-C	SD 22-C	SD 22-C	SD 22-C
10	11	12	13
50°30'	50°30'	50°30'	50°30'
SD 22-A	SD 22-A	SD 22-A	SD 22-A
14	15	16	17
50°30'	50°30'	50°30'	50°30'
SD 22-A	SD 22-A	SD 22-A	SD 22-A
18	19	20	21
50°30'	50°30'	50°30'	50°30'
SD 22-A	SD 22-A	SD 22-A	SD 22-A
22	23	24	25
50°30'	50°30'	50°30'	50°30'
SD 22-A	SD 22-A	SD 22-A	SD 22-A
26	27	28	29
50°30'	50°30'	50°30'	50°30'
SD 22-A	SD 22-A	SD 22-A	SD 22-A
30	31	32	33
50°30'	50°30'	50°30'	50°30'
SD 22-A	SD 22-A	SD 22-A	SD 22-A
34	35	36	37
50°30'	50°30'	50°30'	50°30'
SD 22-A	SD 22-A	SD 22-A	SD 22-A
38	39	40	41
50°30'	50°30'	50°30'	50°30'
SD 22-A	SD 22-A	SD 22-A	SD 22-A
42	43	44	45
50°30'	50°30'	50°30'	50°30'
SD 22-A	SD 22-A	SD 22-A	SD 22-A
46	47	48	49
50°30'	50°30'	50°30'	50°30'
SD 22-A	SD 22-A	SD 22-A	SD 22-A
50	51	52	53
50°30'	50°30'	50°30'	50°30'
SD 22-A	SD 22-A	SD 22-A	SD 22-A
54	55	56	57
50°30'	50°30'	50°30'	50°30'
SD 22-A	SD 22-A	SD 22-A	SD 22-A
58	59	60	61
50°30'	50°30'	50°30'	50°30'
SD 22-A	SD 22-A	SD 22-A	SD 22-A
62	63	64	65
50°30'	50°30'	50°30'	50°30'
SD 22-A	SD 22-A	SD 22-A	SD 22-A
66	67	68	69
50°30'	50°30'	50°30'	50°30'
SD 22-A	SD 22-A	SD 22-A	SD 22-A
70	71	72	73
50°30'	50°30'	50°30'	50°30'
SD 22-A	SD 22-A	SD 22-A	SD 22-A
74	75	76	77
50°30'	50°30'	50°30'	50°30'
SD 22-A	SD 22-A	SD 22-A	SD 22-A
78	79	80	81
50°30'	50°30'	50°30'	50°30'
SD 22-A	SD 22-A	SD 22-A	SD 22-A
82	83	84	85
50°30'	50°30'	50°30'	50°30'
SD 22-A	SD 22-A	SD 22-A	SD 22-A
86	87	88	89
50°30'	50°30'	50°30'	50°30'
SD 22-A	SD 22-A	SD 22-A	SD 22-A
90	91	92	93
50°30'	50°30'	50°30'	50°30'
SD 22-A	SD 22-A	SD 22-A	SD 22-A
94	95	96	97
50°30'	50°30'	50°30'	50°30'
SD 22-A	SD 22-A	SD 22-A	SD 22-A
98	99	100	101
50°30'	50°30'	50°30'	50°30'
SD 22-A	SD 22-A	SD 22-A	SD 22-A
102	103	104	105
50°30'	50°30'	50°30'	50°30'
SD 22-A	SD 22-A	SD 22-A	SD 22-A
106	107	108	109
50°30'	50°30'	50°30'	50°30'
SD 22-A	SD 22-A	SD 22-A	SD 22-A
110	111	112	113
50°30'	50°30'	50°30'	50°30'
SD 22-A	SD 22-A	SD 22-A	SD 22-A
114	115	116	117
50°30'	50°30'	50°30'	50°30'
SD 22-A	SD 22-A	SD 22-A	SD 22-A
118	119	120	121
50°30'	50°30'	50°30'	50°30'
SD 22-A	SD 22-A	SD 22-A	SD 22-A
122	123	124	125
50°30'	50°30'	50°30'	50°30'
SD 22-A	SD 22-A	SD 22-A	SD 22-A
126	127	128	129
50°30'	50°30'	50°30'	50°30'
SD 22-A	SD 22-A	SD 22-A	SD 22-A
130	131	132	133
50°30'	50°30'	50°30'	50°30'
SD 22-A	SD 22-A	SD 22-A	SD 22-A
134	135	136	137
50°30'	50°30'	50°30'	50°30'
SD 22-A	SD 22-A	SD 22-A	SD 22-A
138	139	140	141
50°30'	50°30'	50°30'	50°30'
SD 22-A	SD 22-A	SD 22-A	SD 22-A
142	143	144	145
50°30'	50°30'	50°30'	50°30'
SD 22-A	SD 22-A	SD 22-A	SD 22-A
146	147	148	149
50°30'	50°30'	50°30'	50°30'
SD 22-A	SD 22-A	SD 22-A	SD 22-A
150	151	152	153
50°30'	50°30'	50°30'	50°30'
SD 22-A	SD 22-A	SD 22-A	SD 22-A

**ZINCO**

Origem da quilometragem UTM: Equador e Meridiano Central 51° W Gr., ajustados às coordenadas 10°00'N e 500m, respectivamente.  
 Datum horizontal: Córrego Alegre - MC  
 Declinação magnética do centro de Rio de Janeiro em 1995: 19° 07' W  
 erro de 8,9' anualmente.

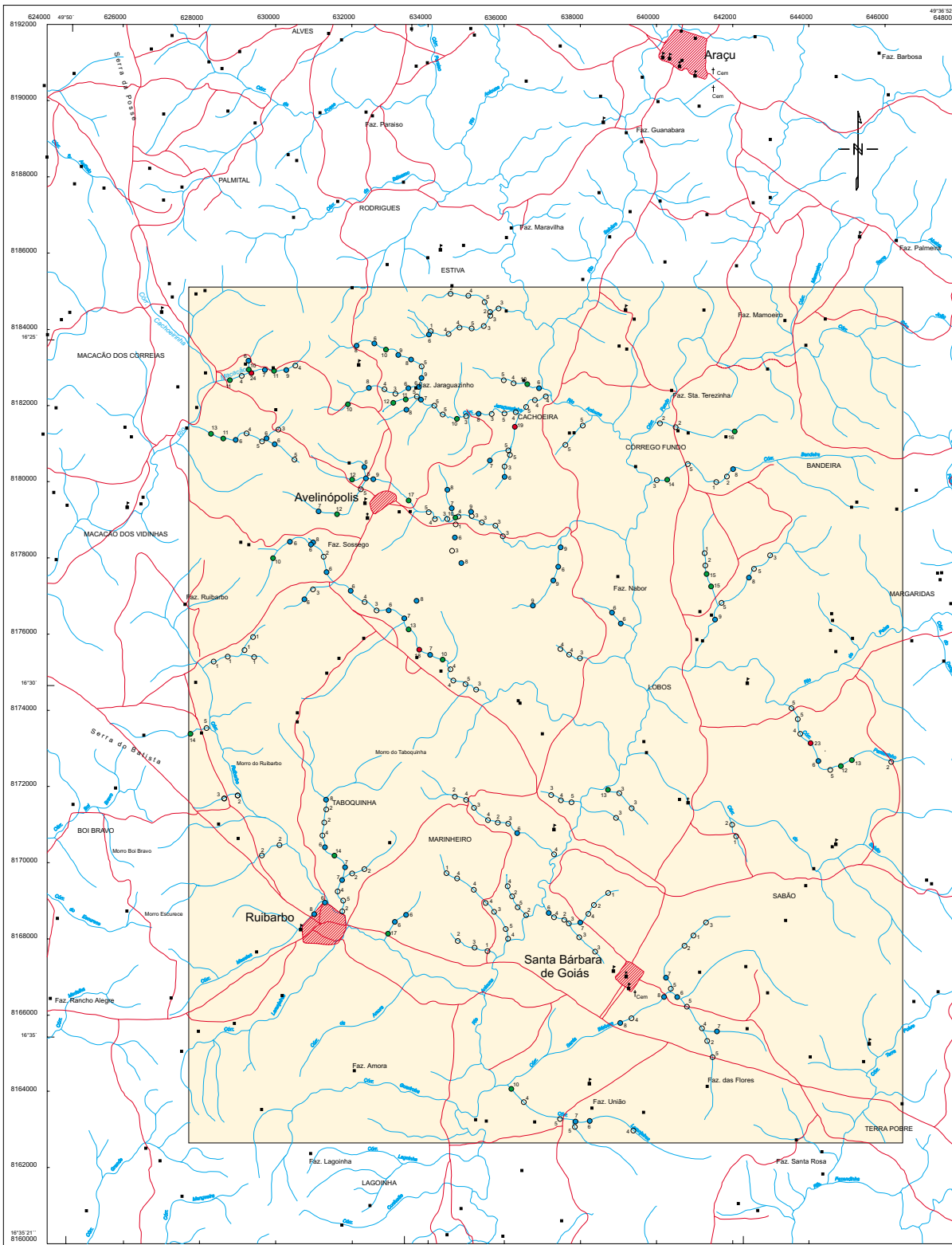
Programa concebido e desenvolvido pela Companhia de Pesquisas de Recursos Minerais - CPRM - Serviço Geológico do Brasil na Coordenação Nacional de Mineração - CONAMIN, com a participação da Comissão Regional de Proteção Ambiental e Supervisão Regional de Controle Ambiental - CREA, do Projeto de Tintas Minerais Ltda. Exceção na Superintendência Regional de Geologia e Exploração - SREGEX - Brasília por meio de:

Atividades de Campo: Geol. Pedro Sérgio Estevam Ribeiro, Tec. Min. Pedro Ricardo Soares Bilego e João Rocha de Assis.  
 Compilação do Mapa e Elaboração do Texto: Geol. Theres Muritz Lima.  
 Diagramação: Geol. Eric Carlos Araújo.  
 Projeto Gráfico: Geol. Maria Abadia Carneiro.  
 Geodesta: Geol. Maria Machado Pinheiro.

Atividades de Apoio:  
 Montagem e edição do Mapa: Theres Muritz Lima, Helena Soares Zanetti Eyrben e Aldeio Ferreira Lima

Base geográfica extraída das cartas planimétricas: SD 22-A, LIII (Banco) e SD 22-A, VII (Núcleo) escala de 1:100.000 elaboradas pelo DGG - Diretoria do Serviço Geográfico do Estado.





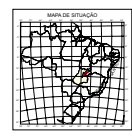
**COBALTO**

**ESCALA**  
1:50.000

$\odot$  local analisado

**Co (ppm)**

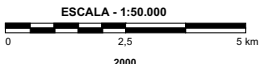
<span style="color:blue">●</span>	1 - 5	<span style="color:red">●</span>	10 - 17
<span style="color:green">●</span>	6 - 9	<span style="color:black">●</span>	> 17



**PROGRAMA NACIONAL DE PROSPECÇÃO DE METAIS DO GRUPO DA PLATINA**  
**PROJETO PLATINA - GOIÁS/TOCANTINS**  
**INFORME DE RECURSOS MINERAIS Nº 13 - SÉRIE METAIS DO GRUPO DA PLATINA E ASSOCIADOS**  
**ANEXO III**

**COMPLEXO GABRO-ANORTOSÍTICO SANTA BÁRBARA**  
**ÁREA GO-17**

**MAPA DE DISTRIBUIÇÃO E DE VALORES ANÔMALOS DE Co (ppm) - SEDIMENTO DE CORRENTE**



**ARTICULAÇÃO DA ÁREA NA FOLHA**

16°30'	50°30'	50°00'	49°30'
SD 22-C-1	SD 22-C-2	SD 22-C-3	SD 22-C-4
16°25'	50°30'	50°00'	49°30'
Serra do Esaluzia	Serra do Esaluzia	Serra do Esaluzia	Serra do Esaluzia
16°20'	50°30'	50°00'	49°30'
SD 22-A-1	SD 22-A-2	SD 22-A-3	SD 22-A-4
16°15'	50°30'	50°00'	49°30'
Santa Bárbara	Santa Bárbara	Santa Bárbara	Santa Bárbara
16°10'	50°30'	50°00'	49°30'
SD 22-A-5	SD 22-A-6	SD 22-A-7	SD 22-A-8
16°05'	50°30'	50°00'	49°30'

Origem da quilometragem UTM: Equador e Meridiano Central 51° W G.C., ajustados às coordenadas 10°00'N e 50°00'W, respectivamente.  
 Datum horizontal: Córrego Alegre - MC  
 Declinação magnética do centro da folha no local em 1995: 18° 07' W  
 erro de 8,9' anualmente.

Programa concebido e desenvolvido pela Companhia de Pesquisas de Recursos Minerais - CPRM - Serviço Geológico do Brasil sob a Coordenação Nacional de Maria Fátima - Coordenação Regional de Pedro Sérgio Esteves Ribeiro, Supervisão Regional de Cláudio Cavalcante Oliveira, Chefia do Projeto de Theres Muriz Lima. Execução na Superintendência Regional de Geologia e Exploração - SEDG - Brasília pelos técnicos:

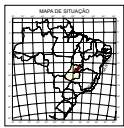
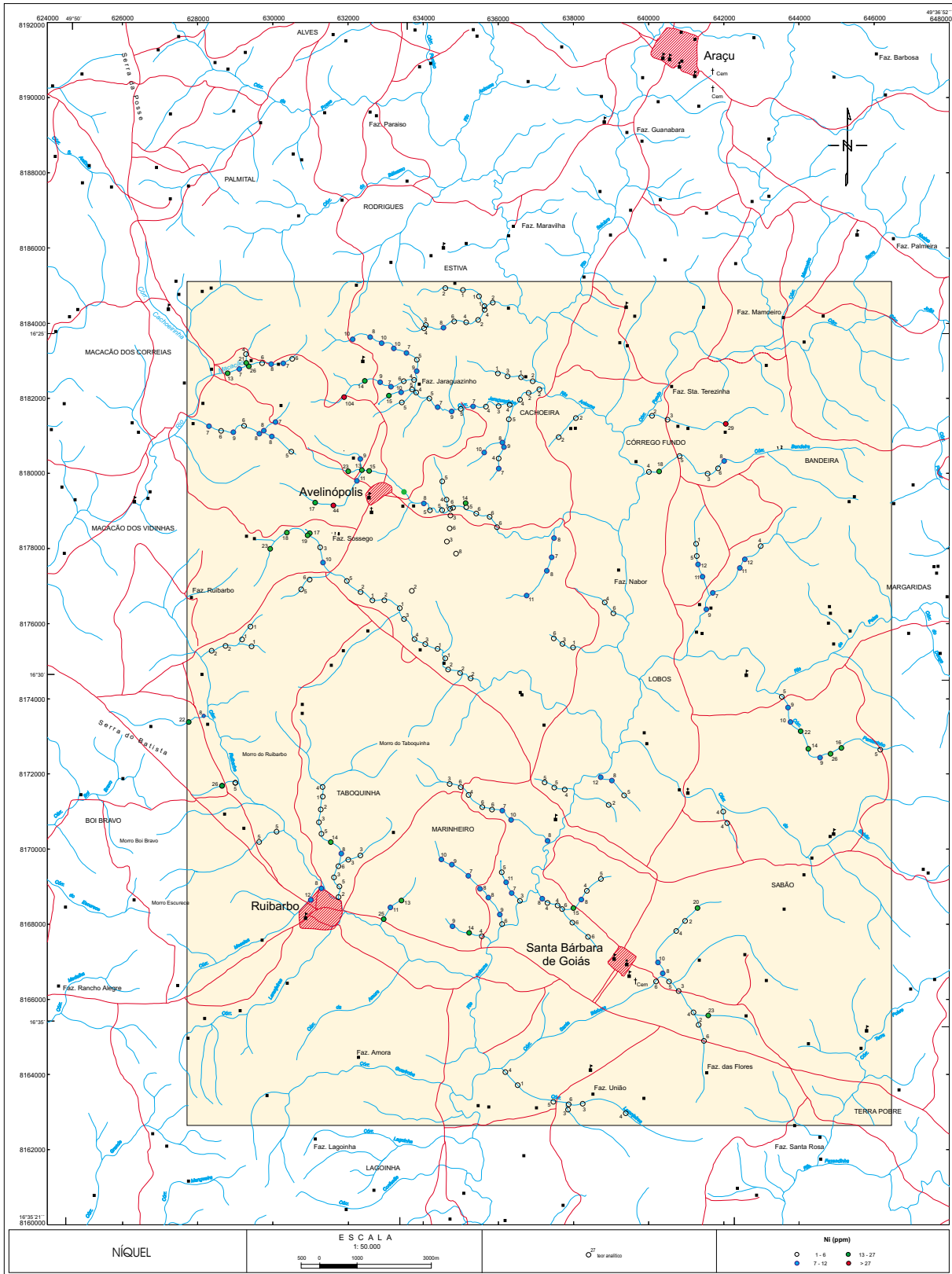
Atividades de Campo: Geol. Pedro Sérgio Esteves Ribeiro, Tec. Min. Pedro Ricardo Soares Bispo e João Rocha de Assis.  
 Compilação do Mapa e Elaboração do Texto: Geol. Theres Muriz Lima.  
 Diagramação: Geol. Eric Carlos Araújo.  
 Petrografia: Geol. Maria Abadia Carneiro.  
 Geofísica: Geol. Mauro Machado Pinheiro.

Atividades de Apoio:  
 Montagem e colorização do Mapa: Theres Muriz Lima, Helene Soares Zanetti Elyben e Abdou Fennir Lina.

Base geográfica extraída das cartas planimétricas: SD 22-A-1,II (Batalha) e SD 22-A-6-VI (Natividade) escala de 1:100.000 elaboradas pelo DSG - Diretoria do Serviço Geográfico do Exército.



**MINISTÉRIO DE MINAS E ENERGIA**  
**SECRETARIA DE MINAS E METALURGIA**  
**CPRM - SERVIÇO GEOLÓGICO DO BRASIL**



Origem da quilometragem UTM: Equador e Meridiano Central 51° W G.  
 ascensão de contornos: 10.000m e 500m, respectivamente.  
 Datum horizontal: Córrego Alegre - MG.  
 Declinação magnética do centro da folha: 19° 07' W  
 cresce 8,9" anualmente.

**PROGRAMA NACIONAL DE PROSPECÇÃO DE METAIS  
 DO GRUPO DA PLATINA**

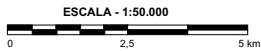
**PROJETO PLATINA - GOIÁS/TOCANTINS**

**INFORME DE RECURSOS MINERAIS Nº 13 - SÉRIE METAIS DO  
 GRUPO DA PLATINA E ASSOCIADOS**

**ANEXO IV**

**COMPLEXO GABRO-ANORTOSÍTICO SANTA BÁRBARA  
 ÁREA GO-17**

**MAPA DE DISTRIBUIÇÃO E DE VALORES  
 ANÔMALOS DE Ni (ppm) -  
 SEDIMENTO DE CORRENTE**



ARTICULAÇÃO DA ÁREA NA FOLHA

50° 30'	50° 00'	49° 30'
SD.22-C-1	SD.22-C-2	SD.22-C-3
SD.22-C-4	SD.22-C-5	SD.22-C-6
SD.22-C-7	SD.22-C-8	SD.22-C-9
SD.22-C-10	SD.22-C-11	SD.22-C-12
SD.22-C-13	SD.22-C-14	SD.22-C-15
SD.22-C-16	SD.22-C-17	SD.22-C-18
SD.22-C-19	SD.22-C-20	SD.22-C-21
SD.22-C-22	SD.22-C-23	SD.22-C-24
SD.22-C-25	SD.22-C-26	SD.22-C-27
SD.22-C-28	SD.22-C-29	SD.22-C-30
SD.22-C-31	SD.22-C-32	SD.22-C-33
SD.22-C-34	SD.22-C-35	SD.22-C-36
SD.22-C-37	SD.22-C-38	SD.22-C-39
SD.22-C-40	SD.22-C-41	SD.22-C-42
SD.22-C-43	SD.22-C-44	SD.22-C-45
SD.22-C-46	SD.22-C-47	SD.22-C-48
SD.22-C-49	SD.22-C-50	SD.22-C-51
SD.22-C-52	SD.22-C-53	SD.22-C-54
SD.22-C-55	SD.22-C-56	SD.22-C-57
SD.22-C-58	SD.22-C-59	SD.22-C-60
SD.22-C-61	SD.22-C-62	SD.22-C-63
SD.22-C-64	SD.22-C-65	SD.22-C-66
SD.22-C-67	SD.22-C-68	SD.22-C-69
SD.22-C-70	SD.22-C-71	SD.22-C-72
SD.22-C-73	SD.22-C-74	SD.22-C-75
SD.22-C-76	SD.22-C-77	SD.22-C-78
SD.22-C-79	SD.22-C-80	SD.22-C-81
SD.22-C-82	SD.22-C-83	SD.22-C-84
SD.22-C-85	SD.22-C-86	SD.22-C-87
SD.22-C-88	SD.22-C-89	SD.22-C-90
SD.22-C-91	SD.22-C-92	SD.22-C-93
SD.22-C-94	SD.22-C-95	SD.22-C-96
SD.22-C-97	SD.22-C-98	SD.22-C-99
SD.22-C-100	SD.22-C-101	SD.22-C-102

Programa concebido e desenvolvido pela Companhia de Pesquisas de Recursos Minerais - CPRM - Serviço Geológico do Brasil, na Cartografia Nacional de Minas, Projeto de Integração Regional de Pedro Sérgio Estevam Ribeiro, Supervisão Regional da Cartografia Cartográfica Diretoria, Folha do Projeto de Tiersa Muniz Lima. Exatidão na Superintendência Regional de Geologia e Cartografia - SED-Geologia pelo Decreto.

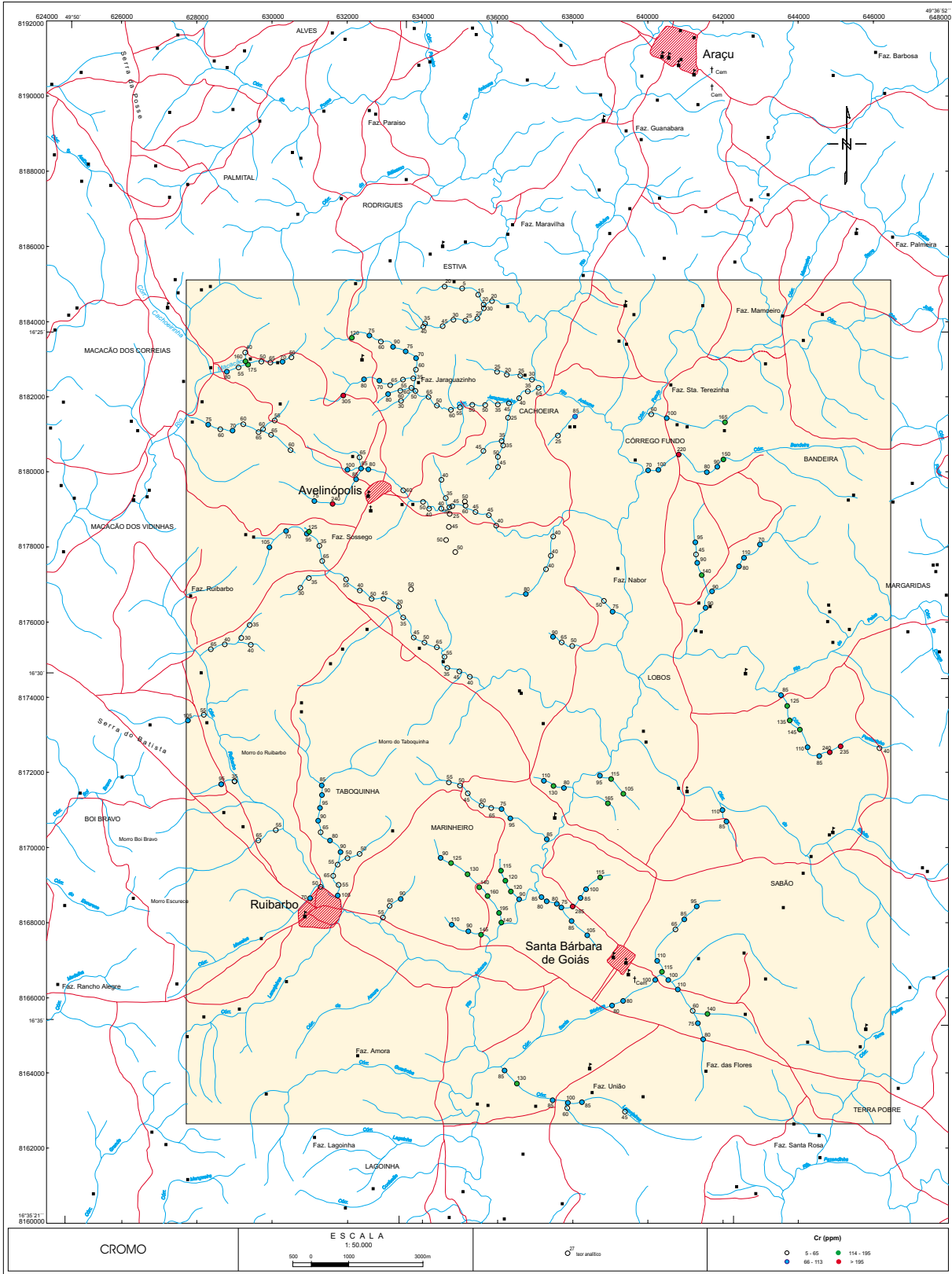
Atividades de Campo: Geol. Pedro Sérgio Estevam Ribeiro, Tec. Min. Pedro Ricardo Soares Bispo e João Rocha de Assis.  
 Compilação do Mapa e Elaboração do Texto: Geol. Thiers Muniz Lima.  
 Diagramação: Geol. Eric Carlos Araújo.  
 Projeto Gráfico: Geol. Maria Abadia Carneiro.  
 Geodesta: Geol. Maria Machado Pinheiro.

Atividades de Apoio:  
 Montagem e colorização do Mapa: Thiers Muniz Lima, Helena Soares Zanetti Elyben e Abdo Faria Lima.

Base geográfica extraída das cartas planimétricas: SD.22-X.A.III (Banco) e SD.22-X.A.VI (Núcleo) escala de 1:100.000 elaboradas pelo DGG - Diretoria do Serviço Geográfico do Estado.



MINISTÉRIO DE MINAS E ENERGIA  
SECRETARIA DE MINAS E METALURGIA  
CPRM - SERVIÇO GEOLÓGICO DO BRASIL



Origem da quilometragem UTM: Equador e Meridiano Central 51º W G.  
Acossos das coordenadas: 10'000m e 500m, respectivamente.  
Datum Horizontal: Sistema Alagoas - MC  
Declinação magnética do centro da folha tabelado em 1995: 14° 07' W  
cresce 8,9' anualmente.

Programa concebido e desenvolvido pela Companhia de Pesquisas de Recursos Minerais - CPRM - Serviço Geológico do Brasil sob a Coordenação Nacional de Maria Fátima - Coordenadora Regional de Pedro Sérgio Esteves Ribeiro. Supervisão Regional da Coordenadora Científica, Chefe do Projeto de Thiers Murtz Lima. Execução na Superintendência Regional de Ciências e Tecnologia-SECT/Brasília pelos técnicos:

Atividades de Campo: Geol. Pedro Sérgio Esteves Ribeiro, Tec. Min. Pedro Ricardo Soares Bispo e João Rocha de Assis.  
Compilação do Mapa e Elaboração do Texto: Geol. Thiers Murtz Lima.  
Diagramação: Geol. Eric Carlos Araújo  
Pintografar: Geol. Maria Abadia Carneiro  
Sindicata: Geol. Maria Amélia Praxedes

Atividades de Apoio:  
Montagem e colorização do Mapa: Thiers Murtz Lima, Helena Soares Zanetti Eberlin e Abálio Ferreira Lima

PROGRAMA NACIONAL DE PROSPECÇÃO DE METAIS  
DO GRUPO DA PLATINA

PROJETO PLATINA - GOIÁS/TOCANTINS  
INFORME DE RECURSOS MINERAIS Nº 13 - SÉRIE METAIS DO  
GRUPO DA PLATINA E ASSOCIADOS

ANEXO V

COMPLEXO GABRO-ANORTOSÍTICO SANTA BÁRBARA  
ÁREA GO-17

MAPA DE DISTRIBUIÇÃO E DE VALORES  
ANÔMALOS DE Cr (ppm) -  
SEDIMENTO DE CORRENTE

ESCALA - 1:50.000  
0 2,5 5 km

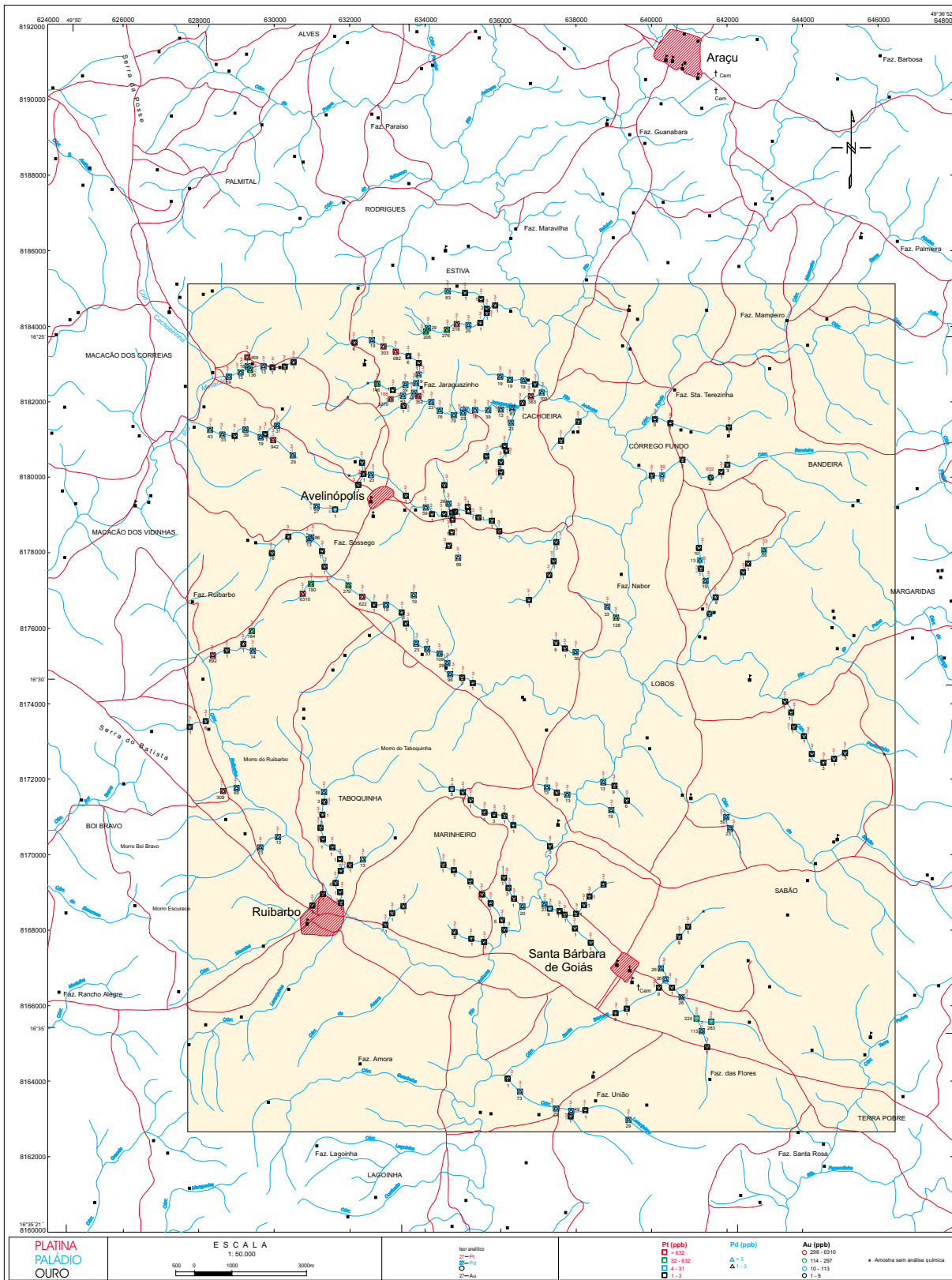
ARTICULAÇÃO DA ÁREA NA FOLHA

50° 30'	50° 00'	49° 30'
15° 30'	15° 00'	14° 30'
SD.22-C-1 VI	SD.22-C-2 VI	SD.22-C-3 VI
Santa Bárbara	Santa Bárbara	Santa Bárbara
15° 15' W	15° 00' W	14° 45' W
SE.22-X-A-VI	SE.22-X-A-VI	SE.22-X-A-VI
15° 00' W	14° 45' W	14° 30' W
50° 30'	50° 00'	49° 30'

Base geográfica extraída das cartas planimétricas: SD.22-X-A-III (Babilos) e SD.22-X-A-VI (Nascido) escala de 1:100.000 elaboradas pelo DSG - Diretoria do Serviço Geográfico do Estado.



**MINISTÉRIO DE MINAS E ENERGIA**  
**SECRETARIA DE MINAS E METALURGIA**  
**CPRM - SERVIÇO GEOLÓGICO DO BRASIL**



**PLATINA**  
**PALÁDIO**  
**OURO**

ESCALA  
1:50.000

nor analítico  
□ Pt-Au  
□ Pd-Au

**Pt (ppb)**  
■ > 632  
■ 32 - 632  
■ 4 - 31  
■ 1 - 3

**Pd (ppb)**  
△ > 3  
△ 1 - 3

**Au (ppb)**  
○ 208 - 6310  
○ 114 - 207  
○ 10 - 113  
○ 1 - 9

\* Amostra sem análise química



**PROGRAMA NACIONAL DE PROSPECÇÃO DE METAIS DO GRUPO DA PLATINA**

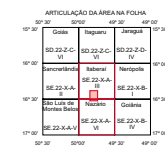
**PROJETO PLATINA - GOIÁS/TOCANTINS**

**INFORME DE RECURSOS MINERAIS Nº 13 - SÉRIE METAIS DO GRUPO DA PLATINA E ASSOCIADOS**

**ANEXO VI**

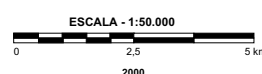
**COMPLEXO GABRO-ANORTOSÍTICO SANTA BÁRBARA ÁREA GO-17**

**MAPA DE DISTRIBUIÇÃO DOS VALORES DE Pt, Pd e Au (ppb) CONCENTRADO DE BATEIA**



Origem da quilometragem UTM: Equador e Meridiano Central 51° W Gr., associados às coordenadas 10'00"N e 50'00"W, respectivamente.  
 Datum horizontal: Córrego Alegre - MC  
 Declinação magnética do centro de Belo Horizonte em 1955: 1°07' W  
 variação 8,9' anualmente.

Programa concebido e desenvolvido pela Companhia de Pesquisas de Recursos Minerais - CPRM - Serviço Geológico do Brasil na a Comissão Nacional de Minas e Metais, Comissão Regional de Pedro Sérgio Estevam Ribeiro, Superintendente Regional do Distrito Cavalcante Oliveira, Chefe do Projeto de Thiers Muriz Lima, Exação na Superintendência Regional de Goiânia e Exatone IECI-Brasília pelos técnicos:  
 Atividades de Campo: Geol. Pedro Sérgio Estevam Ribeiro, Tec. Min. Pedro Ricardo Soares Bispo e João Rocha de Assis.  
 Compilação do Mapa e Elaboração do Texto: Geol. Thiers Muriz Lima.  
 Diagramação: Geol. Eric Santos Araújo.  
 Poligrafia: Geol. Maria Abadia Carmargo.  
 Geodesta: Geol. Mauro Machado Pinheiro.  
 Atividades de Apoio:  
 Montagem e edição do Mapa: Thiers Muriz Lima, Helena Soares Zanetti Elyben e Aldeir Femenia Lima.



Base geográfica extraída das cartas planimétricas: SD 22.X.A.III (Bateias) e SD 22.X.A.VII (Natividade) escala de 1:100.000 elaboradas pelo DSG - Diretoria do Serviço Geográfico do Exército.

