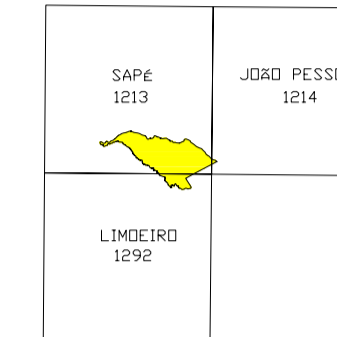


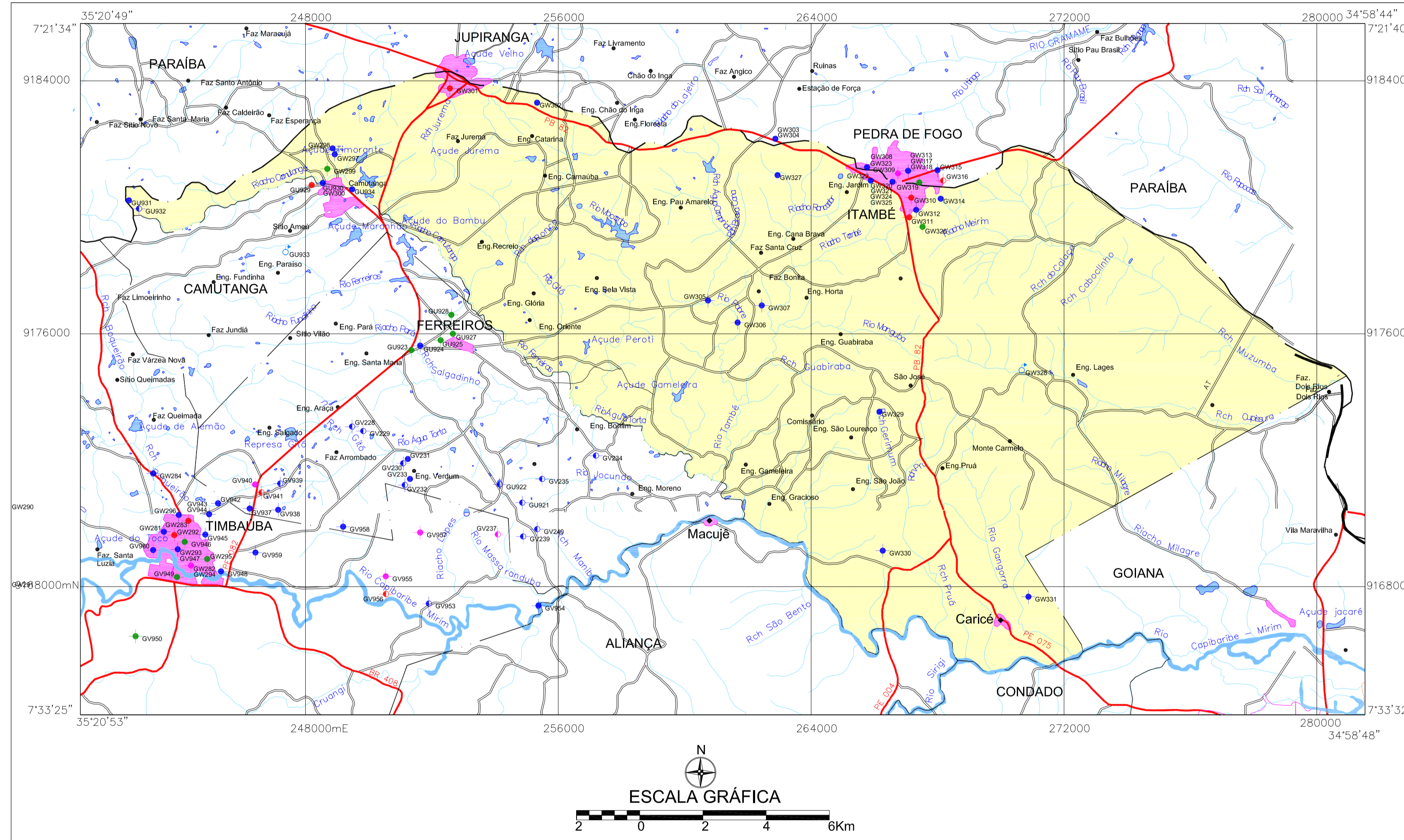
**MINISTÉRIO DE MINAS E ENERGIA**  
**SECRETARIA DE GEOLOGIA, MINERAÇÃO E TRANSFORMAÇÃO MINERAL**  
**CPRM - SERVIÇO GEOLÓGICO DO BRASIL**

PROJETO CADASTRO DE FONTES DE ABASTECIMENTO  
 POR ÁGUA SUBTERRÂNEA NO ESTADO DE PERNAMBUCO

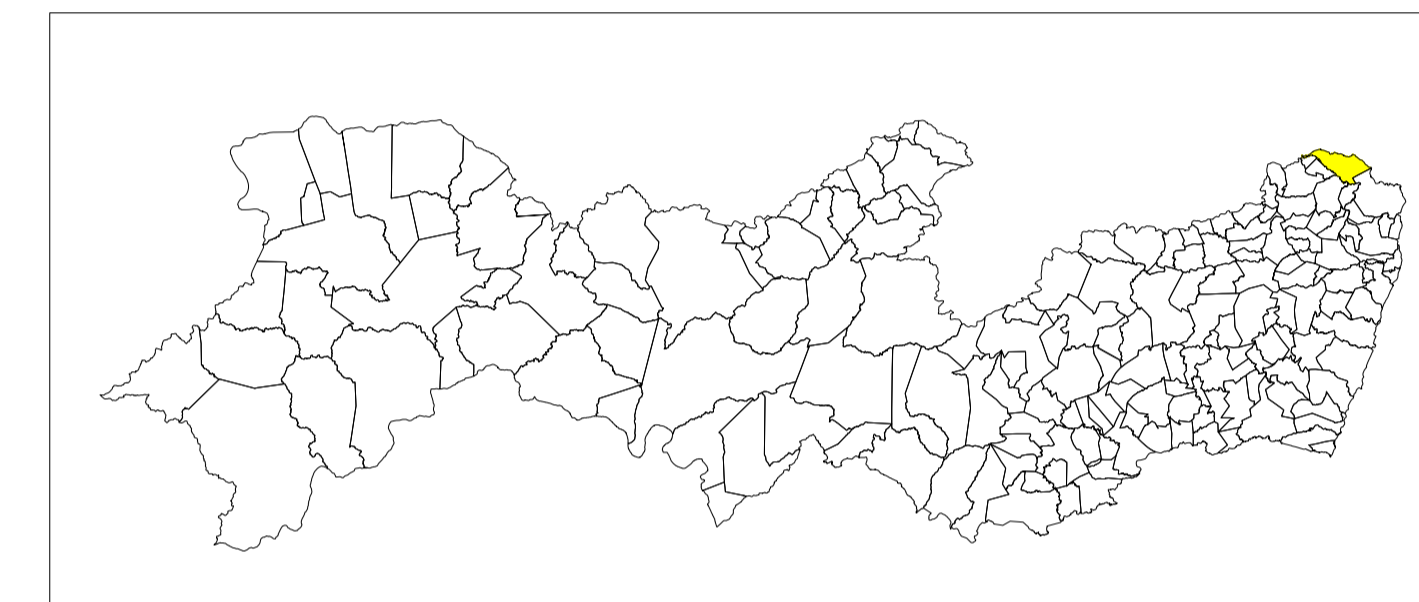
ARTICULAÇÃO  
 DAS CARTAS  
 DA SUDENE



ITAMBÉ

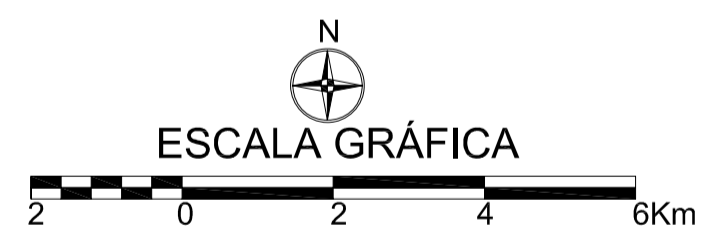


LOCALIZAÇÃO DO MUNICÍPIO DE ITAMBÉ-PE



Mapa básico gerado a partir da Base Cartográfica Digital do Estado de Pernambuco, adquirida junto ao Instituto de Tecnologia de Pernambuco - ITEP, composta por cinquenta e sete cartas topográficas na escala 1:100.000, com Projeção Cartográfica Universal Transversa de Mercator UTM, originárias da SUDENE e atualizadas através de imagens do satélite Landsat 5, ETM+ (Cenas 214/65, 214/66, 215/65, 215/66, 216/65, 216/66, 217/65, 217/66 e 218/66; com datas variando entre os anos de 1994 a 2000).

O Projeto Cadastro de Fontes de Abastecimento por Água Subterrânea no Estado de Pernambuco foi executado pela CPRM - Serviço Geológico do Brasil, através de equipes das Superintendências Regionais de Recife, Salvador, Belo Horizonte, Porto Alegre e das Residências de Fortaleza e Teresina, no período de outubro de 2003 a dezembro de 2005. Os trabalhos foram desenvolvidos sob a coordenação da Divisão de Hidrogeologia e Exploração - DIHEXP do Departamento de Hidrologia - DEHID, Rio de Janeiro.



LEGENDA		CONVENÇÕES CARTOGRÁFICAS	
<b>POÇO TUBULAR PÚBLICO</b>	<b>POÇO TUBULAR PRIVADO</b>	— — Limite estadual	• Distrito
• Em Operação	• Em Operação	— — Limite municipal	• Localidade
• Paralizado	• Paralizado	— Estrada pavimentada	— Curso d' água permanente
• Não Instalado	• Não Instalado	— Estrada não pavimentada	— Curso d' água intermitente
• Abandonado	• Abandonado	• Sede do Município	• Açude, barragem, lago e lagoa
• Poço Escavado	• Fonte Natural		

011 N° de ordem correspondente ao identificador do ponto no banco de dados  
 Ex: C751

Secretaria de Geologia,  
Mineração e Transformação Mineral

Secretaria de Planejamento  
e Desenvolvimento Energético

Ministério de  
Minas e Energia

**MAPA DE PONTOS D'ÁGUA**  
**2005**