

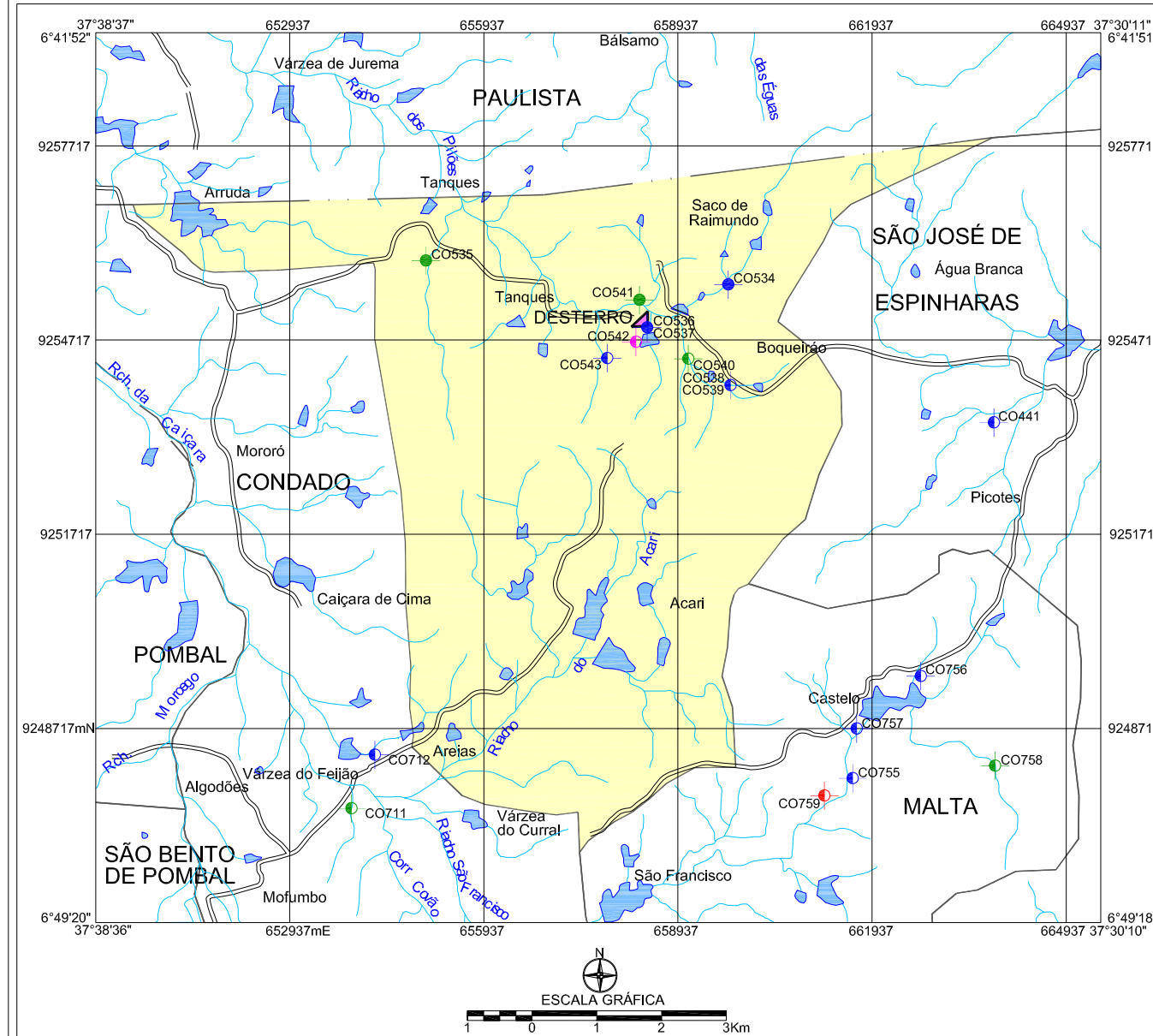
**MINISTÉRIO DE MINAS E ENERGIA**  
**SECRETARIA DE GEOLOGIA, MINERAÇÃO E TRANSFORMAÇÃO MINERAL**  
**CPRM - SERVIÇO GEOLÓGICO DO BRASIL**

PROJETO CADASTRO DE FONTES DE ABASTECIMENTO  
 POR ÁGUA SUBTERRÂNEA NO ESTADO DA PARAÍBA

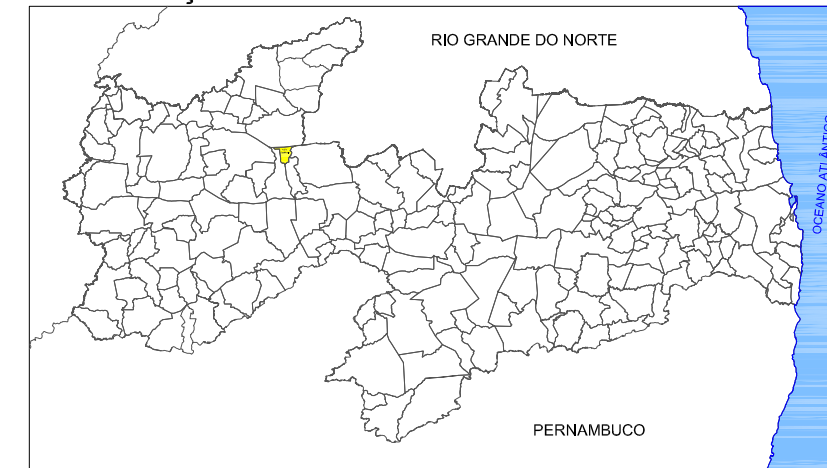
**ARTICULAÇÃO  
 DAS CARTAS  
 DA SUDENE**

**POMBAL**  
 MI- 1129  
 FUSO 24

**VISTA SERRANA**



**LOCALIZAÇÃO DO MUNICÍPIO DE VISTA SERRANA-PB**



Mapa básico gerado a partir da Base Cartográfica Digital do Estado da Paraíba, cedida pela Secretaria de Estado da Ciência e Tecnologia e do Meio Ambiente - SECTMA, composta cartas topográficas na escala 1:100.000, com Projeção Cartográfica Universal Transversa de Mercator UTM, originárias da SUDENE.

O Projeto Cadastramento de Fontes de Abastecimento por Água Subterrânea no Estado da Paraíba foi executado pela CPRM - Serviço Geológico do Brasil, através de equipes das Superintendências Regionais de Recife, Salvador, Belo Horizonte, Porto Alegre, Belém, Manaus e das Residências de Fortaleza e Teresina, no período de outubro de 2003 a dezembro de 2005. Os trabalhos foram desenvolvidos sob a coordenação da Divisão de Hidrogeologia e Exploração - DIHEXP do Departamento de Hidrologia - DEHID, Rio de Janeiro.

**LEGENDA**

- |                             |                             |
|-----------------------------|-----------------------------|
| <b>POÇO TUBULAR PÚBLICO</b> | <b>POÇO TUBULAR PRIVADO</b> |
| ● Em Operação               | ● Em Operação               |
| ● Paralisado                | ● Paralisado                |
| ● Não Instalado             | ● Não Instalado             |
| ● Abandonado                | ● Abandonado                |
| ● Poço Escavado             | ● Fonte Natural             |

Nº de ordem correspondente ao identificador do ponto no banco de dados  
 Ex: C751

**CONVENÇÕES CARTOGRÁFICAS**

- |           |           |           |           |
|-----------|-----------|-----------|-----------|
| — — — — — | — — — — — | — — — — — | — — — — — |
| — — — — — | — — — — — | — — — — — | — — — — — |
| — — — — — | — — — — — | — — — — — | — — — — — |
| — — — — — | — — — — — | — — — — — | — — — — — |

Logos of the participating organizations: CPRM Serviço Geológico do Brasil, PRODEEM (Programa Luz para todos), and the Brazilian Government (Ministério de Minas e Energia).

**MAPA DE PONTOS D'ÁGUA  
 2005**