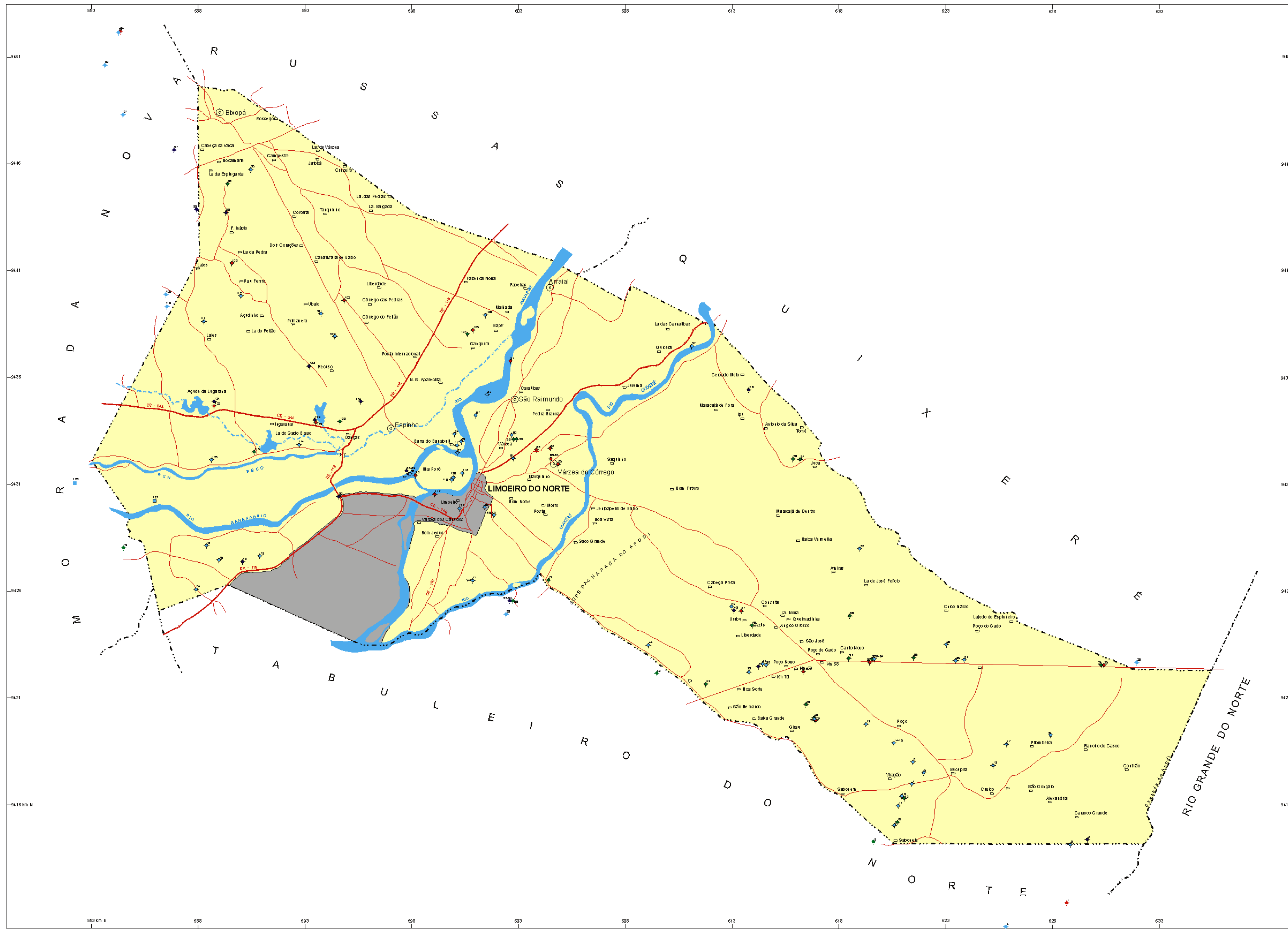


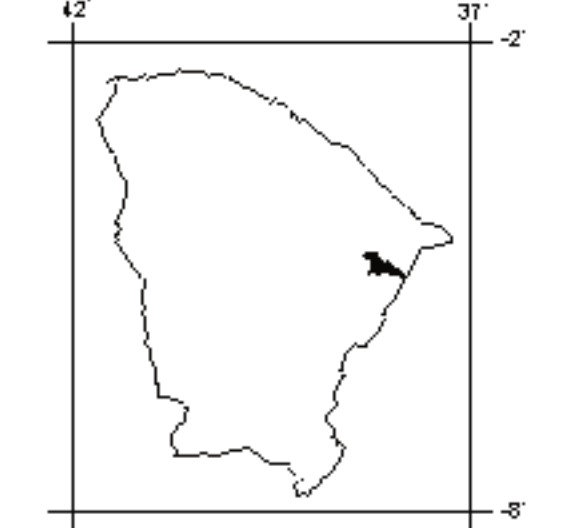
LIMOEIRO DO NORTE



CONVENÇÕES

- ◆ Poço Tubular em Uso
- ◆ Poço Tubular Desativado
- ◆ Poço Tubular Não Instalado
- ◆ Poço Tubular Abandonado
- ◆ Índice numérico correspondente ao identificador do ponto no Banco de Dados Ex.: LINCE010
- ◆ ◆ ◆ ◆ Poços cadastrados em campo como pertencentes ao município
- Sede do município
- Vila, sede distrital
- Núcleo, lugarejo, povoado
- Limite interestadual
- Limite intermunicipal
- Estrada pavimentada
- Estrada carroçável
- Curso d'água perenizado
- Curso d'água intermitente
- Barragem, açude

LOCALIZAÇÃO DO MUNICÍPIO



Escala  
 1 0 1 2 3 km

Origem da quilometragem - Equador e MC 39' WGr.  
 Acrescidas as constantes de 10.000 km e 500 km, respectivamente

Datum Horizontal: Córrego Alegre - MG  
 Datum Vertical: Marégrafo de Imituba - SC



Base planimétrica obtida a partir da Carta Topográfica Municipal integrada e atualizada pelo IBGE, a partir das cartas topográficas, escala 1:100.000, da SUDENE/DSG.  
 Levantamento e diagnóstico dos pontos d'água realizados pela equipe da CPRM/REFO no período de julho-agosto de 1998.  
 Desenho digital da base planimétrica, tratamento de dados e processamento digital a cargo do Centro de Informática e Geoprocessamento - CIG/REFO.

O Programa de Recenseamento de Fontes de Abastecimento por Água Subterrânea no Estado do Ceará é executado pela CPRM - Serviço Geológico do Brasil, através da Residência de Fortaleza, sob a coordenação da Divisão de Hidrogeologia e Exploração - DIHEXP do Departamento de Hidrologia - DEHID/RJ.

LIMOEIRO DO NORTE



1998

MAPA DE PONTOS D'ÁGUA