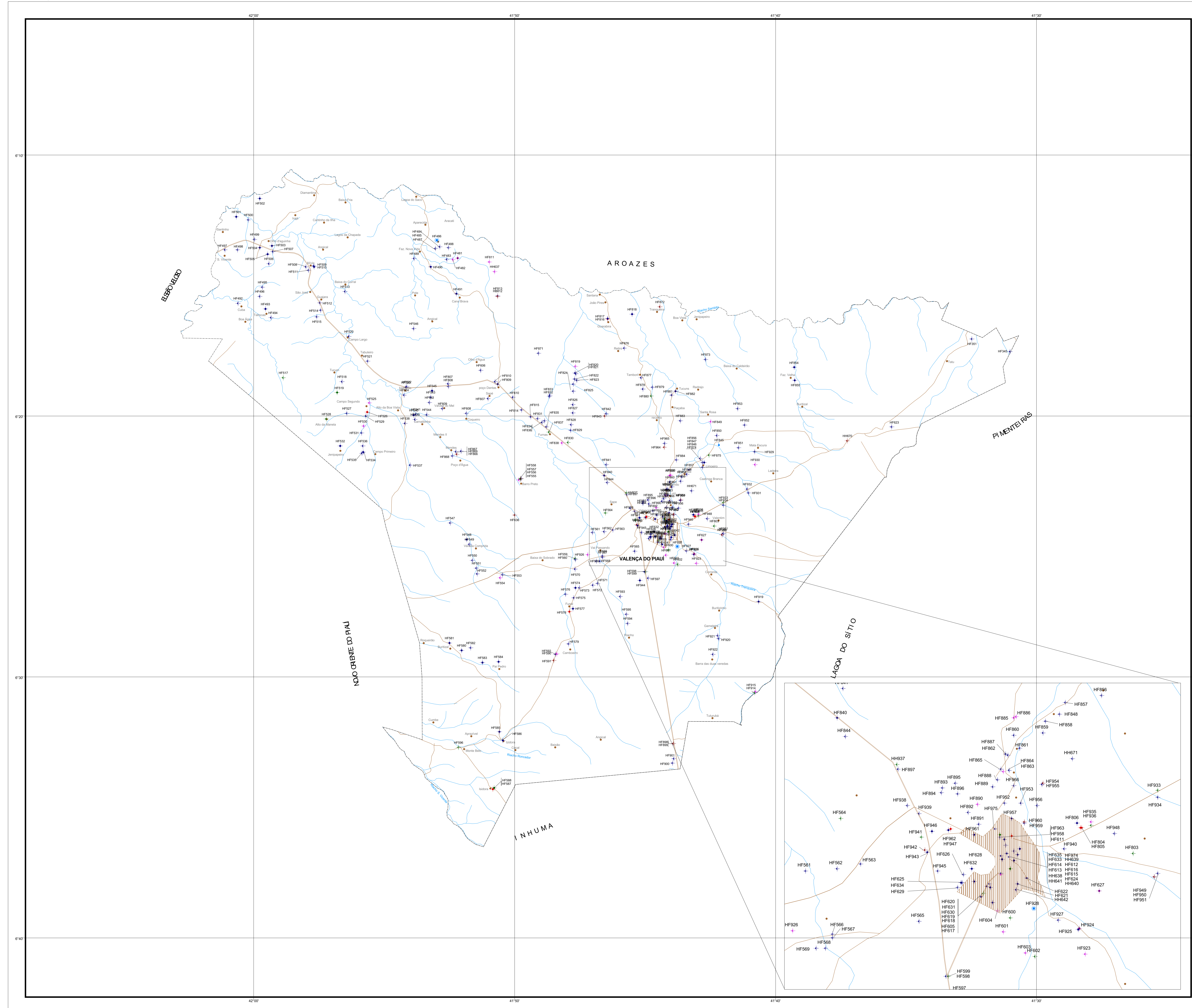


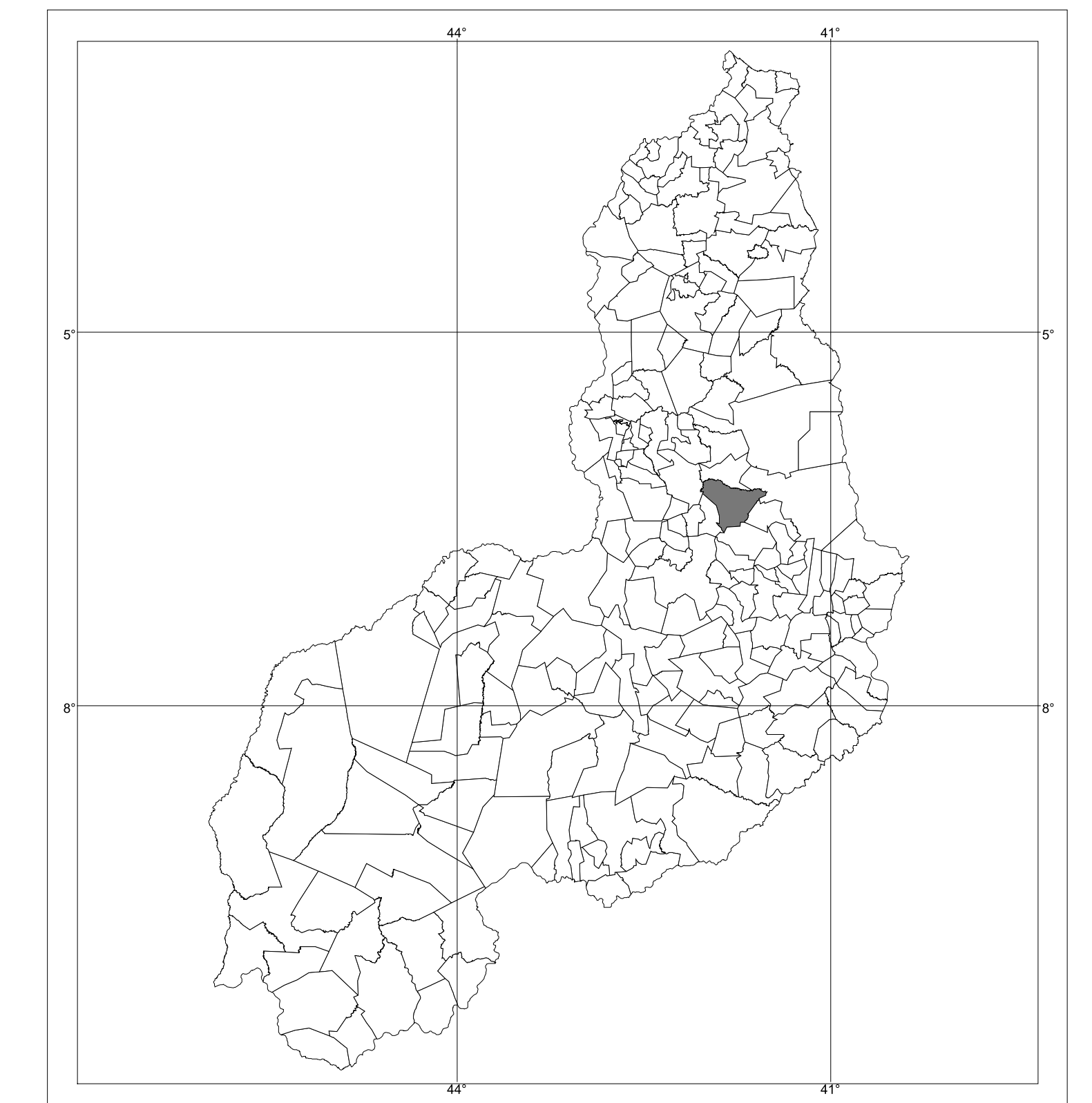
VALENÇA DO PIAUÍ



**CONVENÇÕES**

- |  |  |
|--|--|
| <b>POÇO TUBULAR PÚBLICO</b><br>+ EM OPERAÇÃO<br>+ PARALISADO<br>+ NÃO INSTALADO<br>+ ABANDONADO<br>* POÇO ESCAVADO | <b>POÇO TUBULAR PRIVADO</b><br>+ EM OPERAÇÃO<br>+ PARALISADO<br>+ NÃO INSTALADO<br>+ ABANDONADO<br>* FONTE NATURAL |
|--|--|
- 011 N° de ordem correspondente ao identificador do ponto no banco de dados  
 Ex.: CE613
- |  |  |
|--|--|
| ● Sede do município<br>● Sede distrital, vila, fazenda, sítio<br>✕ Escola, Igreja, Cemitério<br>✕ RN, Farol, Aeroporto, Campo de Pouso<br>✕ AT<br>✕ Linha transmissora de energia<br>--- Limite estadual<br>--- Limite intermunicipal<br>--- Rodovia pavimentada | --- Rodovia não pavimentada<br>--- Ferrovia<br>--- Curso d'água permanente<br>--- Curso d'água intermitente<br>--- Açude, barragem, lago, lagoa<br>--- Terreno sujeito a inundação |
|--|--|

**LOCALIZAÇÃO DO MUNICÍPIO NO ESTADO**



Sistema de Coordenadas Geográficas, Datum Planimétrico SAD 69.  
 Mapa gerado em ambiente de Sistema de Informações Geográficas (SIG) a partir do georreferenciamento e vetorização dos mapas municipais distribuídos pelo IBGE em formato PDF. Fonte: folhas do Mapeamento Sistemático Brasileiro, produzidas pela DSG e pelo IBGE, utilizando o Sistema de Projeção UTM, Datum SAD 69.  
 Cartografia digital, banco de dados e geoprocessamento a cargo do Núcleo de Geoprocessamento e Informática da Residência de Fortaleza - CPRM.

Levantamento e diagnóstico dos pontos de água realizados pela equipe da CPRM através das unidades operacionais: SUREG-SA, SUREG-RE, REFO, e RESTE, no período de julho a outubro 2003.

O Projeto Cadastro de Fontes de Abastecimento por Água Subterrânea, no estado do Piauí é executado pela CPRM - Serviço Geológico do Brasil, sob a coordenação da Divisão de Hidrogeologia e Exploração - DIHEXP do Departamento de Hidrologia - DEHID/RJ.

**VALENÇA DO PIAUÍ**