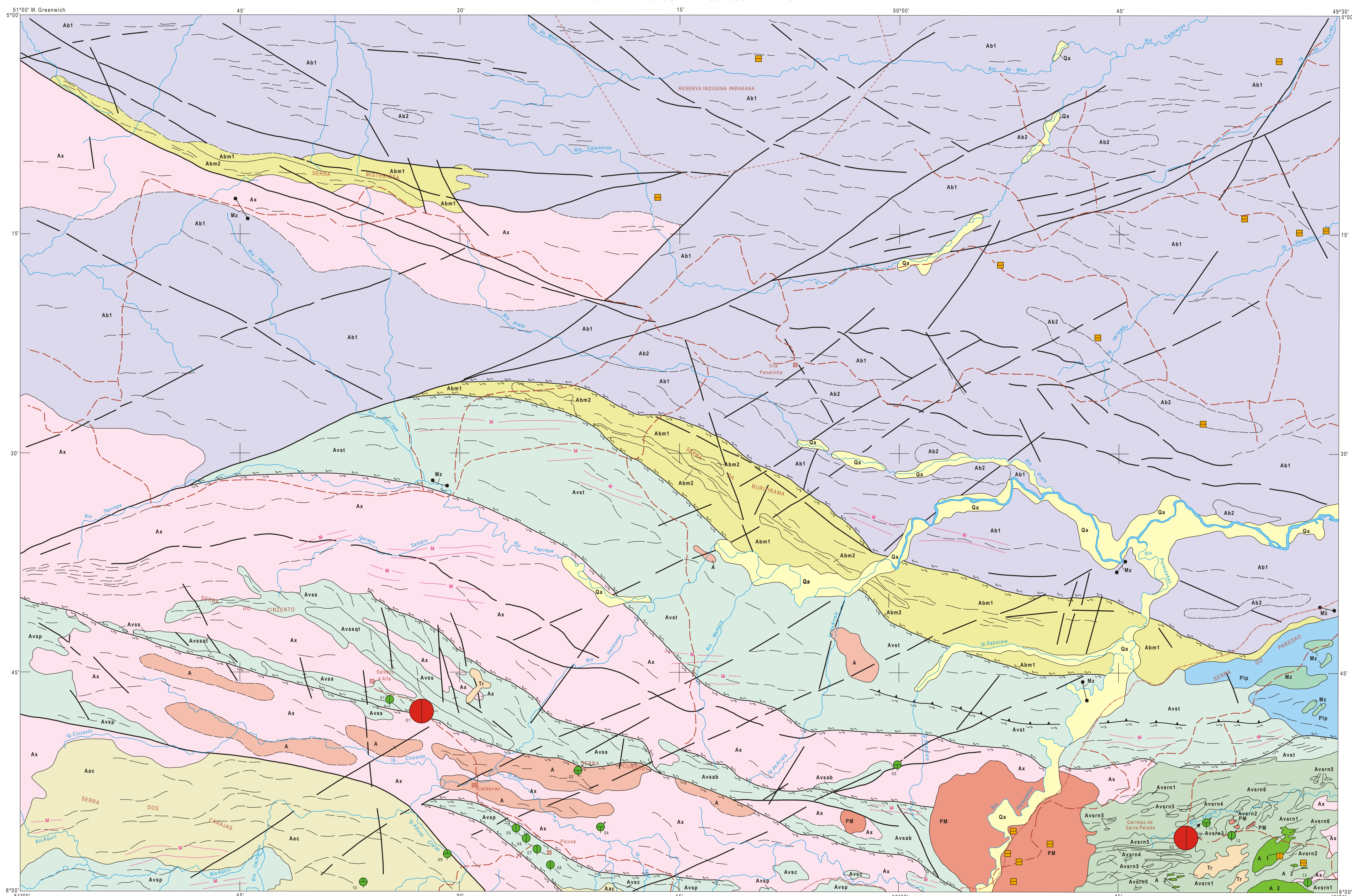


MINISTERIO DE MINAS E ENERGIA
COMPANHIA DE PESQUISA DE RECURSOS MINERAIS
DIRETORIA DE GEOLOGIA E RECURSOS MINERAIS

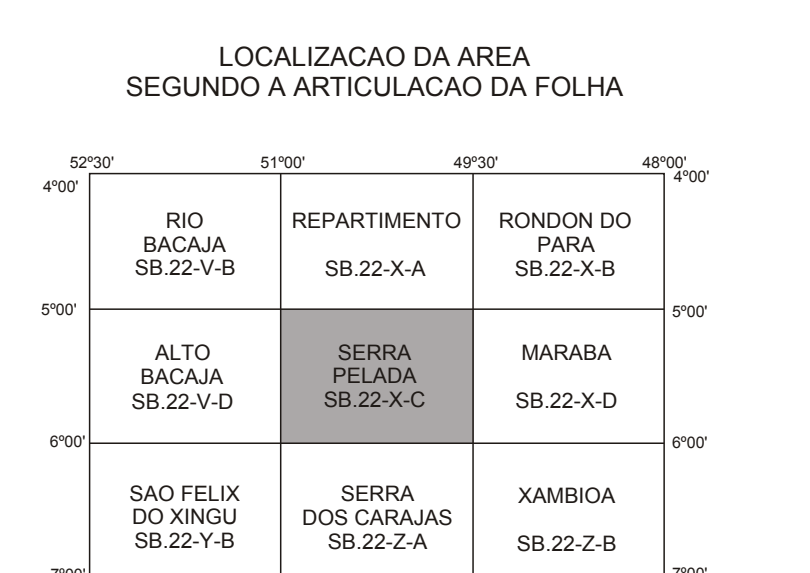
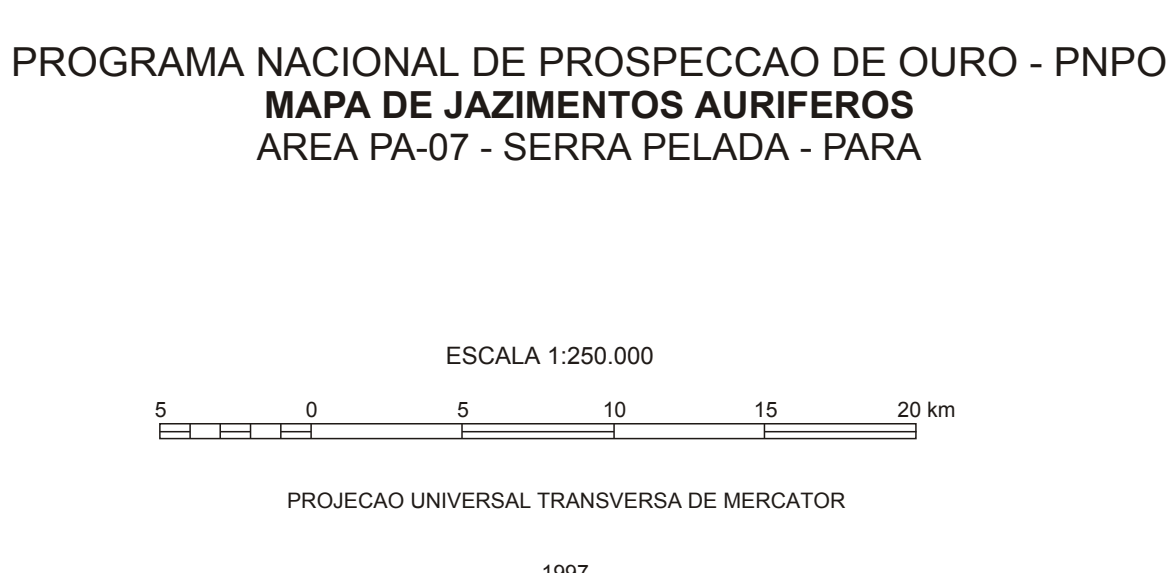
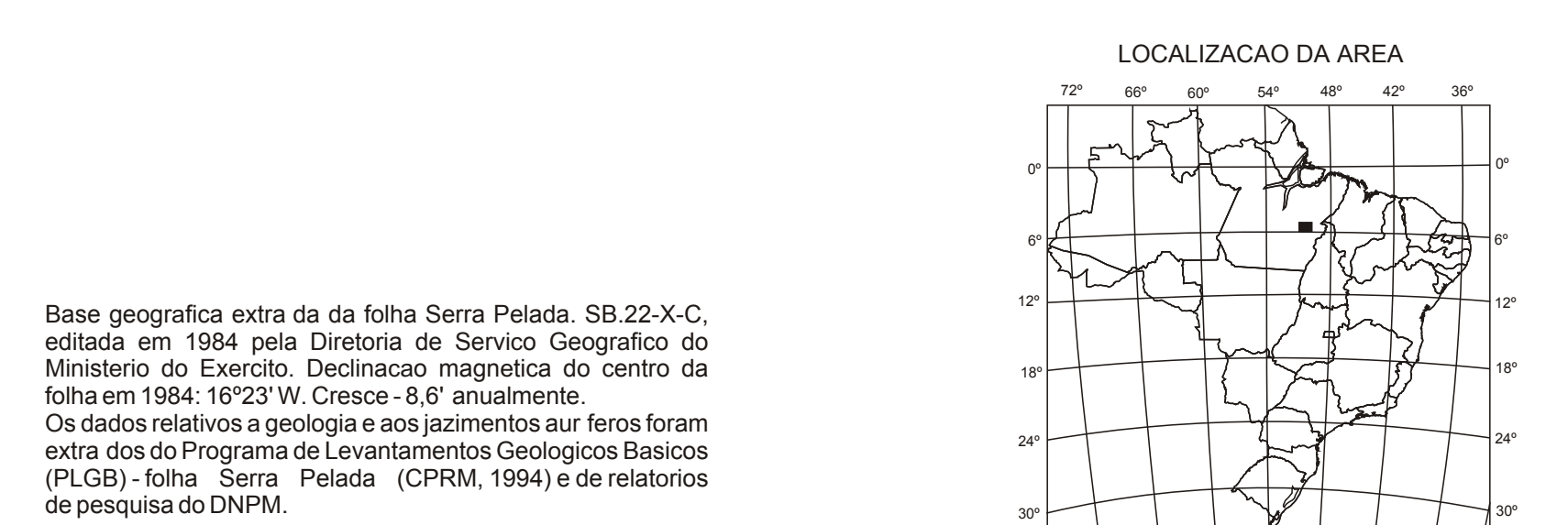
JAZIMENTOS	
JAZIDA	
01 - Jazida do Salobo/Corpo 3A	
02 - Jazida de Serra Pelada	
OCORRENCIA	
01 - Salobo/Corpo 4A	
02 - Garimpo da Cruz	
03 - Garimpo Gameteira	
04 - Garimpo Esqueleto	
05 - Pojuca/Corpo 1	
06 - Pojuca/Corpo 2	
07 - Pojuca/Corpo 3	
08 - Pojuca/Corpo 4	
09 - Breves	
10 - Osaco	
11 - Garimpo do Serrano	
12 - Garimpo da Formiga	
13 - Garimpo do Cotia	



CARACTERÍSTICAS DOS JAZIMENTOS				
STATUS				
● JAZIDA	● OCORRENCIA	■ ROCHA	■ INDICIO	■ ALUVIÃO
CLASSE				
○ PRIMARIA	⊕ ELUVIÓCOLUVIÃO	⊗ SECUNDARIA		
TAMANHO				
RESERVA + PRODUÇÃO ACUMULADA DE OURO				
 > 100 t		 INDETERMINADO		
GARIMPAGEM				
 ATIVA		 SEM GARIMPAGEM		

		AMBIÊNCIA GEOLOGICA E LITOESTRATIGRAFIA	
PROTEROZOICO / INFERIORE	Quaternário	Qa	Aluviões recentes: areias, argilas e cascalhos
	Terciário	Tr	Cobertura residual: lateritos ferruginosos e aluminosos
	Mesozoico	Mz	Intrusivas básicas: olivina diabásios e urilita diabásios (Diabásio Cururu)
PROTEROZOICO / SUPERIORE	Medio	PM	Intrusivas ácidas anorogênicas: monzogranitos, granodioritos, sienogranitos, apfites e pegmatitos (Granito Cigano)
	Inferior	Pip	Sequência sedimentar continental: arenitos, grauvaca e conglomerados (Grupo Paredão)
ARQUEOZOICO	Indiviso	Asc	Sequência sedimentar continental anquimetamórfica: metarenitos e metapelitos (Formação Agulhas Negras)
		Abm	Sequência metassedimentar de baixo grau: micaxistos (1) e quartzitos (2) (Grupos Butirama e Misteriosa)
		A	Intrusivas ácidas sintectônicas: monzogranitos, granodioritos e sienogranitos (Su Te Paqueta)
	Indiviso	Ava	Sequência metavulcano-sedimentar de baixo a médio grau: granada-biotita-ambífolio-magnetita xistos, formações ferríferas, quartzitos (q), clorita xistos e actinolita-tremolita xistos (Grupo Salobo); actinolita xistos ortoderivados, formações ferríferas bandeadas e muscovita quartzitos (gr: Grupo Alto Bonito), anfíbolitos, talco xistos, actinolita xistos e clorita xistos (Grupo Tapirape); metabasaltos e metadacitos (p: Formação Parapiaba); formações ferríferas bandeadas de fácies oxidada (c: Formação Carajás)
		A	Intrusivas básicas-ultrabásicas: dunitos, harzburgitos, noritos e anortositos (1: Complexo Luangá); gabbros hidrotermalizados (2: Complexo Lago Grande)
		Ax	Terreno de médio grau metamórfico: granitóides tonalíticos, granodioríticos e monzograníticos, com granulitos subordinados (Complexo Xingá)
		Avsn	Sequência metavulcano-sedimentar de baixo grau: metavulcanicas e metassedimentares (1); actinolita xistos, talco xistos e serpentinitos (2); formações ferríferas (3); metaconglomerados e metarenitos conglomeráticos (4); metapelitos e metarenitos (5); quartzitos e metarenitos (6) (Grupo Rio Novo)
	Ab	Terreno de alto grau metamórfico: chamoctos, enderbitos e kinziglitos (1); granulitos básicos (2) (Su Te Metamorfica Bacajá)	

	Contato		Anomalia magnética (corpo tabular)
	Contato aproximado		Dique
	Falha		Cidade, distrito, povoado
	Falha transcorrente dextral		Drenagem
	Falha transcorrente sinistral		Estrada não pavimentada
	Zona de cisalhamento transcorrente sinistral		Ferrovia
	Zona de cisalhamento transcorrente contracional		Limite de unidade de preservação (área indígena)
	Lineamentos estruturais		



CPRM
Serviço Geológico do Brasil

Programa concebido e executado pela Companhia de Pesquisa de Recursos Minerais - CPRM. Conceito programático e supervisão: geólogo Mario Farina. Coordenação nacional: geólogo Gerson Manoel Muniz de Mattos. Assistência técnica: geólogos Ricardo Gallart de Menezes, Execução: geólogos José Maria de Azevedo Carvalho e Lucia Travassos da Rosa Costa - Superintendência Regional de Belém. Trabalho realizado com base em informações disponíveis até 1998. Revisado por: DEREM/DIMETA - Jun/2001. Digitalizado por: CONAGE Consultoria Técnica Ltda.

Base geográfica extraída da folha Serra Pelada, SB.22.X.C, editada em 1984 pela Diretoria de Serviço Geográfico do Ministério do Exército. Declinação magnética do centro da folha em 1984: 14°22' W. Cresce - 0,6" anualmente. Os dados relativos a geologia e aos jazimentos auríferos foram extraídos do Programa de Levantamentos Geológicos Básicos (PLGB) - folha Serra Pelada (CPRM, 1984) e de relatórios de pesquisa do DNPM.