

MINISTÉRIO DE MINAS E ENERGIA
COMPANHIA DE PESQUISA DE RECURSOS MINERAIS
DIRETORIA DE GEOLOGIA E RECURSOS MINERAIS

NOTA EXPLICATIVA

O CÁLCULO DO ÍNDICE DE GITOLOGIA QUANTITATIVA-IGQ É EFETUADO ATRAVÉS DA SOMA DO FATOR DE GITOLOGIA QUANTITATIVA PADRÃO - FGQP E DO FATOR DE MINERALIZAÇÃO - FM.

OS VALORES DO FGQP FORAM ESTABELECIDOS EM FUNÇÃO DA PRODUÇÃO ACUMULADA + RESERVA DE CADA TIPO GITOLÓGICO EM RELAÇÃO AO TOTAL MUNDIAL.

QUADRO DE FGQP

TIPO GITOLÓGICO	FGQP
I RESIDUAL / SUPERGÊNICO DESENVOLVIDO EM ZONAS DE FAVORABILIDADE GEOLÓGICO-ECONÔMICA	15
II OFIOLÍTICO SULFETADO	05
III VULCANO-SEDIMENTAR MARINHO COM SUÍTE BIMODAL TOLEÍTICA A CALCIALCALINA PREDOMINANTE EM RELAÇÃO A COMPONENTE SEDIMENTAR	30
IV MINERALIZAÇÕES SULFETADAS ENCAIXADAS EM ROCHAS SEDIMENTARES PREDOMINANTES EM RELAÇÃO A COMPONENTE VULCÂNICA ASSOCIADA	15
V GREENSTONE BELTS E ASSEMELHADOS	65
VI VULCANISMO SUBAÉREO EM ZONA DE SUBDUÇÃO COM SUÍTE BIMODAL ANDESÍTICA A RIOLÍTICA DE CARÁTER CALCIALCALINO E IDADE CENOZÓICA, EM ASSOCIAÇÃO COM Ag	50
VII PORPHYRY COPPER	40
VIII ESCARNÍTICO	20
IX FILÕES QUARTZO-AURÍFEROS PERIFÉRICOS A CORPOS INTRUSIVOS DE COMPOSIÇÃO INTERMEDIÁRIA A ÁCIDA	30
X PLÁCERES RECENTES	05
XI SEQUÊNCIA CARBONATADA-CARBONOSA	30
XII ITABIRITOS COM NÍVEIS CARBONÁTICOS FERRIFEROS A MANGANESIFEROS	05
XIII PALEOPLÁCERES DO ARQUEANO AO PROTEROZÓICO	70
XIV FILÕES QUARTZO-AURÍFEROS RELACIONADOS A GRANDES LINEAMENTOS CRUSTAIS (FALHAS E ZONAS DE CISALHAMENTO)	40

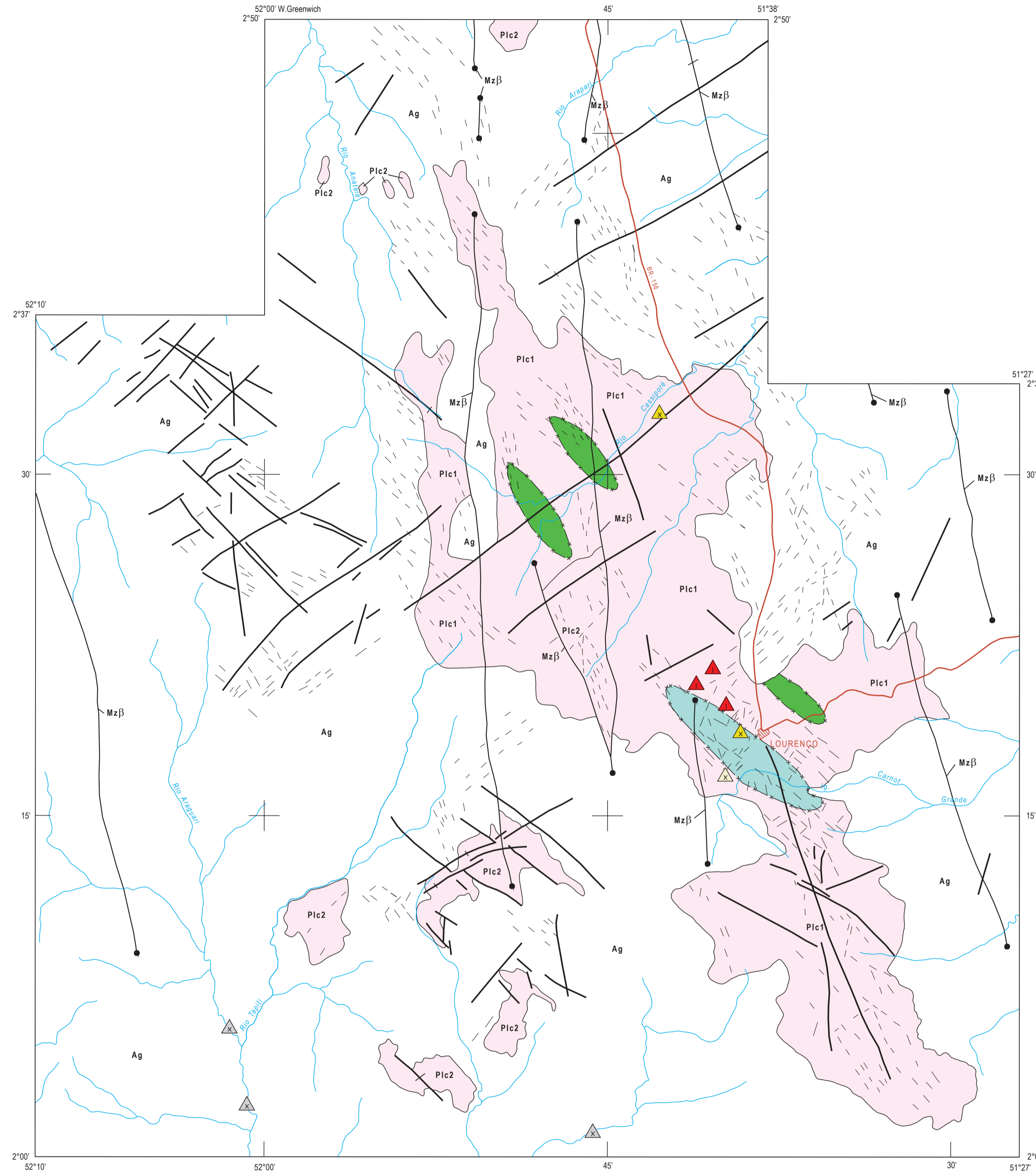
OS VALORES DE FM FORAM ESTABELECIDOS EM FUNÇÃO DA EXISTÊNCIA E STATUS DOS JAZIMENTOS AURÍFEROS (INDÍCIO, OCORRÊNCIA, DEPÓSITO, JAZIDA OU MINA) CONHECIDOS NA ÁREA CONFORME QUADRO ABAIXO.

QUADRO DE FM

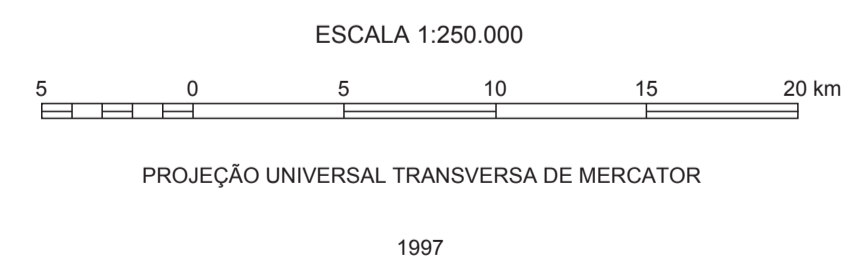
CONHECIMENTO SOBRE A ÁREA OU ZONA A SER AVALIADA	FM
SEM ANOMALIA(S)	0
COM INDÍCIOS - ANOMALIA(S) GEOQUÍMICA(S) E/OU PRESENÇA DE PINTAS DE OURO	04
COM OCORRÊNCIA(S), INCLUINDO GARIMPOS PARALISADOS OU ATIVOS SEM DADOS DE PRODUÇÃO ACUMULADA E/OU RESERVA	10
COM DEPÓSITO(S), INCLUINDO GARIMPOS ATIVOS COM DADOS DE PRODUÇÃO ACUMULADA E/OU RESERVA	15
COM JAZIDA(S) E/OU MINA(S) COM PRODUÇÃO ACUMULADA OU PRODUÇÃO ACUMULADA + RESERVA ≤ 10t	21
COM JAZIDA(S) E/OU MINA(S) COM PRODUÇÃO ACUMULADA OU PRODUÇÃO ACUMULADA + RESERVA > 10t A ≤ 50t	24
COM JAZIDA(S) E/OU MINA(S) COM PRODUÇÃO ACUMULADA OU PRODUÇÃO ACUMULADA + RESERVA > 50t A ≤ 100t	27
COM JAZIDA(S) E/OU MINA(S) COM PRODUÇÃO ACUMULADA OU PRODUÇÃO ACUMULADA + RESERVA > 100t	30

Base geográfica extraída da folha NA.22-V-D, editada em 1980 pela Diretoria do Serviço Geográfico do Ministério do Exército. Declinação magnética do centro da folha em 1979: 15°45'W. Cresce -5,1' anualmente.

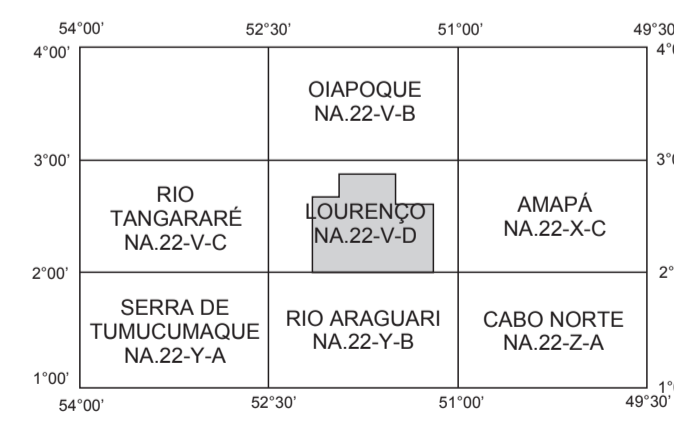
Os dados relativos à geologia e aos jazimentos auríferos foram extraídos basicamente do trabalho Geologia da Província Aurífera Cassiporé-AP (Veiga et al. 1985), de relatórios de pesquisa do DNPM e da interpretação de produtos de sensores remotos (CPRM/SUREG-BE).



PROGRAMA NACIONAL DE PROSPECÇÃO DE OURO - PNPO
MAPA DE ÍNDICE DE GITOLOGIA QUANTITATIVA
ÁREA AP-01 - CASSIPORÉ - AMAPÁ



LOCALIZAÇÃO DA ÁREA
SEGUNDO A ARTICULAÇÃO DA FOLHA

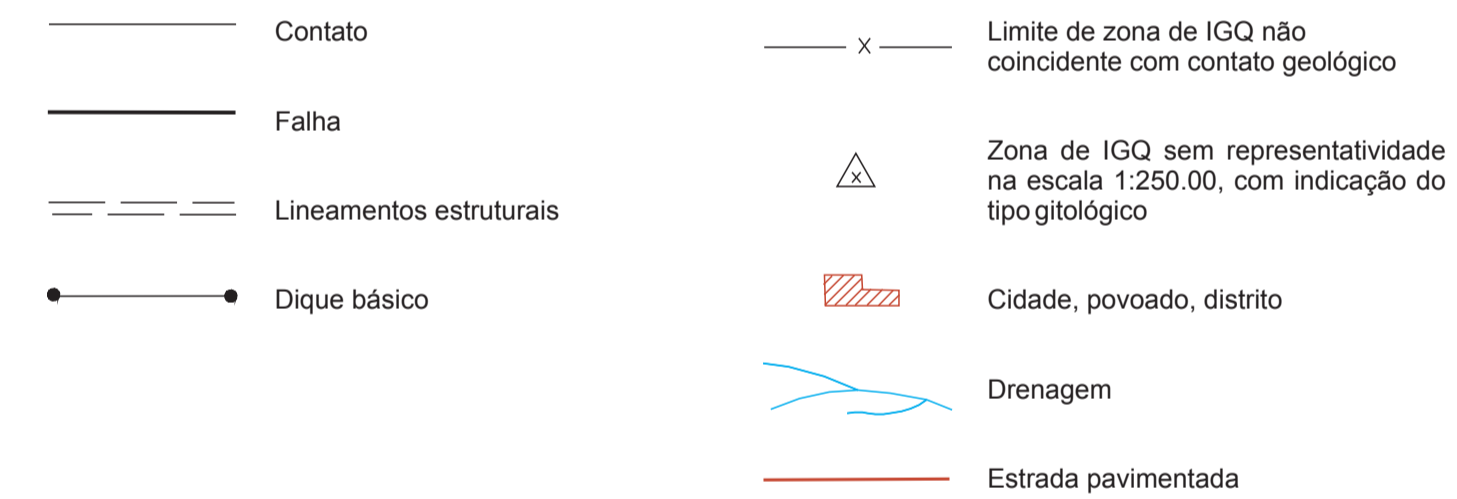


ÍNDICE DE GITOLOGIA QUANTITATIVA - IGQ

IGQ = FGQP + FM	TIPO GITOLÓGICO
36 = 15 + 21	I - Residual/supergênico desenvolvido em zonas de favorabilidade geológico-econômica
65 = 65 + 0	V - Greenstone belts e assemelhados
75 = 65 + 10	
89 = 65 + 24	
09 = 05 + 04	X - Pláceres recentes
15 = 05 + 10	
20 = 05 + 15	
0 = 0 + 0	Ambiente sem caracterização de tipo gitológico segundo o quadro da gitologia quantitativa padrão e sem registro de jazimento auríferos, à luz do conhecimento atual

AMBIÊNCIA GEOLÓGICA E LITOESTRATIGRAFIA

PERÍODO	FASE	UNIDADE	DESCRIÇÃO
FANEROZÓICO	Mesozóico	Mzβ	Intrusivas básicas: diabásios (Diabásio Cassiporé)
PROTEROZÓICO	Inferior	Plc	Sequência metavulcano-sedimentar: gnaisses cálcio-silicatados com ortoamfibólitos intercalados e possíveis metacherts e formações ferríferas bandadas, com migmatização frequente (1); metacherts, xistos pelíticos e possíveis metavulcânicas ácidas-intermediárias (2) (Sequência Cassiporé)
ARQUEOZÓICO	Indiviso	Ag	Terreno de médio a alto grau metamórfico: ortognaisses graníticos a tonalíticos, migmatitos e granulitos subordinados (Complexo Guianense)



Programa concebido e executado pela Companhia de Pesquisa de Recursos Minerais - CPRM. Concepção programática e supervisão: geólogo Mário Farina. Coordenação nacional: geólogo Gerson Manoel Muniz de Matos. Assistência técnica: geólogo Ricardo Gallart de Menezes. Execução: geólogos José Maria de Azevedo Carvalho, Evandro Luiz Klein e Lúcia Travassos da Rosa Costa - Superintendência Regional de Belém. Trabalho executado com base em informações disponíveis até 1996. Revisão por: DEREM/DIMETA - Jun/2001. Digitalização por: CONAGE Consultoria Técnica Ltda.