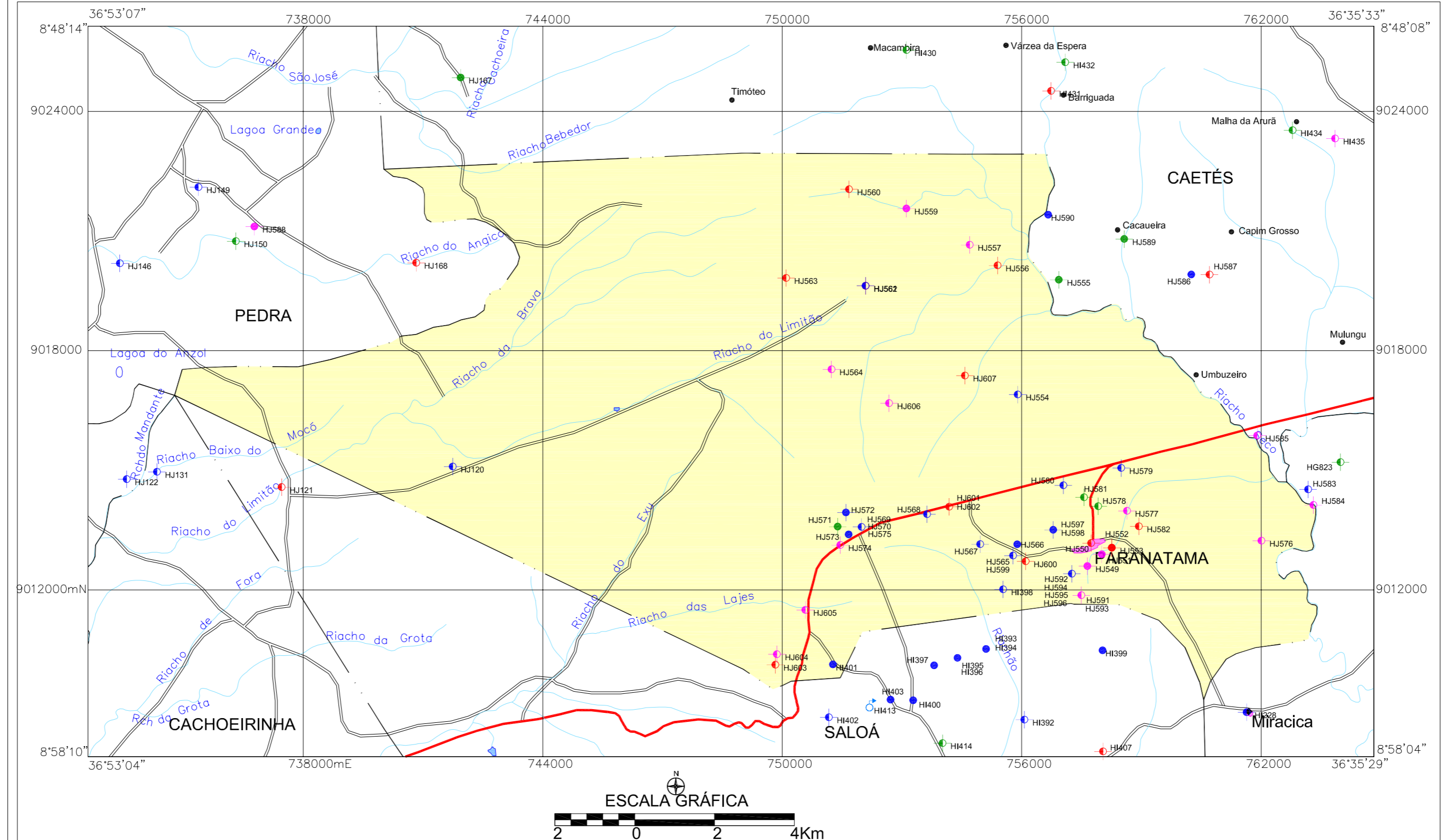


**MINISTÉRIO DE MINAS E ENERGIA**  
**SECRETARIA DE GEOLOGIA, MINERAÇÃO E TRANSFORMAÇÃO MINERAL**  
**CPRM - SERVIÇO GEOLÓGICO DO BRASIL**

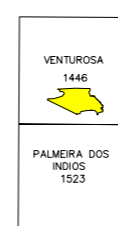
PROJETO CADASTRO DE FONTES DE ABASTECIMENTO  
 POR ÁGUA SUBTERRÂNEA NO ESTADO DE PERNAMBUCO

PARANATAMA



- LEGENDA**
- |                             |                             |
|-----------------------------|-----------------------------|
| <b>POÇO TUBULAR PÚBLICO</b> | <b>POÇO TUBULAR PRIVADO</b> |
| ● Em Operação               | ● Em Operação               |
| ● Paralizado                | ● Paralizado                |
| ● Não Instalado             | ● Não Instalado             |
| ● Abandonado                | ● Abandonado                |
| ● Poço Escavado             | ● Fonte Natural             |
- 011 N° de ordem correspondente ao identificador do ponto no banco de dados  
 Ex: C751

ARTICULAÇÃO  
 DAS CARTAS  
 DA SUDENE

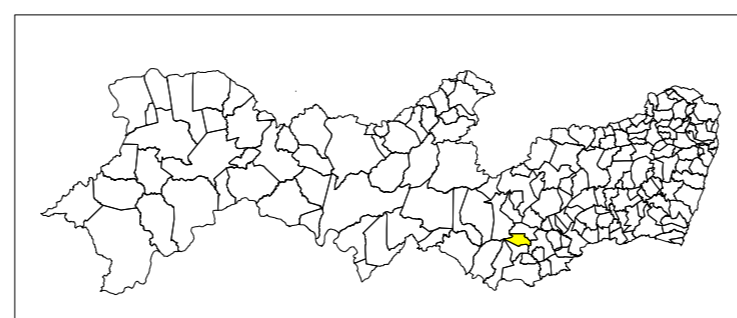


Mapa básico gerado a partir da Base Cartográfica Digital do Estado de Pernambuco, adquirida junto ao Instituto de Tecnologia de Pernambuco - ITEP, composta por cinquenta e sete cartas topográficas na escala 1:100.000, com Projeção Cartográfica Universal Transversa de Mercator UTM, originárias das SUDENE e atualizadas através de imagens do satélite Landsat 5, ETM+ (Cenas 214/65, 214/66, 215/65, 215/66, 216/65, 216/66, 217/65, 217/66 e 218/66; com datas variando entre os anos de 1994 a 2000).

O Projeto Cadastro de Fontes de Abastecimento por Água Subterrânea no Estado de Pernambuco foi executado pela CPRM - Serviço Geológico do Brasil, através de equipes das Superintendências Regionais de Recife, Salvador, Belo Horizonte, Porto Alegre e das Residências de Fortaleza e Teresina, no período de outubro de 2003 a dezembro de 2005. Os trabalhos foram desenvolvidos sob a coordenação da Divisão de Hidrogeologia e Exploração - DIHIEP do Departamento de Hidrologia - DEHID, Rio de Janeiro.

- CONVENÇÕES CARTOGRÁFICAS**
- |                           |                                 |
|---------------------------|---------------------------------|
| — Limite estadual         | ◆ Distrito                      |
| — Limite municipal        | ● Localidade                    |
| — Estrada pavimentada     | — Curso d' água permanente      |
| — Estrada não pavimentada | — Curso d' água intermitente    |
| — Sede do Município       | — Açude, barragem, lago e lagoa |

LOCALIZAÇÃO DO MUNICÍPIO DE PARANATAMA-PE



Secretaria de Geologia, Mineração e Transformação Mineral  
 Secretaria de Planejamento e Desenvolvimento Energético  
 Ministério de Minas e Energia

**MAPA DE PONTOS D'ÁGUA**  
 2005