

APRESENTAÇÃO DO PROJETO

O PROJETO DE DISPONIBILIDADE HÍDRICA DO BRASIL tem por objetivo desenvolver um sistema de informações geográficas na temática de recursos hídricos, a partir do conhecimento geológico e hidrogeológico existente, em conformidade com a Matriz Institucional da CPRM/SGD, de "gerar e disponibilizar o conhecimento geológico e hidrogeológico básico para o planejamento sustentável do desenvolvimento do Brasil".

NOTA TÉCNICA

FOLHA SC 21 JURUENA

METODOLOGIA DE ELABORAÇÃO DAS FOLHAS

Visando a padronização e uniformização das folhas, os procedimentos metodológicos adotados foram aqueles anteriormente adotados, como as publicações "Carta Hidrogeológica do Brasil" e "Guia do Usuário dos Dados de Recurso Hídrico do Brasil" (2011) e "Carta Geológica do Brasil" (2006), incorporando a experiência adquirida durante a elaboração da Carta Hidrogeológica do Brasil, em 2006.

Individualização das unidades hidrogeológicas, com base em características geomórficas e litológicas de ocorrência das águas subterrâneas.

Unidades Hidroestratigráficas. Unidades Geológicas. Unidades Estratigráficas. Depósitos Aluviais - Qa. Localidade - Ocorre em áreas de várzea...

Itajaí - NI. Localidade - Ocorre em uma pequena retila a sudeste da foz do rio Itajaí, disposto em forma de um arco...

Ressac - NIr. Localidade - Ocorre na porção centro-sul da foz do rio Itajaí, na região do antigo rio do Itajaí (Rio Itaíba)...

Pantão - JRp. Localidade - Ocorre desde a porção sul-sudoeste da foz do rio Itajaí, até a porção sudoeste, quando recoberto parcialmente pelo sedimento do Aquifero Resaca...

Fazenda da Casa Branca - C1q. Localidade - Ocorre afetando na porção sudoeste da foz do rio Itajaí, com padrão suave ondulado...

Floresta Branca - C1tp. Localidade - Ocorre afetando as áreas em torno da porção sudoeste da foz do rio Itajaí, com padrão suave ondulado...

Alto Tapajós - S1st. Localidade - Ocorre na porção noroeste, norte e sudeste da foz do rio Itajaí, com padrão suave ondulado...

Bacia Protocônica Indiferenciada - Rp. Localidade - Ocorre na porção norte, centro sul, noroeste, sudeste e centro sul da foz do rio Itajaí...

Ebaredamento Intrafluviário - Fv. Localidade - Ocorre de forma bem distribuída em boa parte da foz do rio Itajaí...

Unidade Franadoiro. Localidade - Ocorre de forma bem distribuída em boa parte da foz do rio Itajaí...

Unidade Franadoiro. Localidade - Ocorre de forma bem distribuída em boa parte da foz do rio Itajaí...

Unidade Franadoiro. Localidade - Ocorre de forma bem distribuída em boa parte da foz do rio Itajaí...

Unidade Franadoiro. Localidade - Ocorre de forma bem distribuída em boa parte da foz do rio Itajaí...

Unidade Franadoiro. Localidade - Ocorre de forma bem distribuída em boa parte da foz do rio Itajaí...

Unidade Franadoiro. Localidade - Ocorre de forma bem distribuída em boa parte da foz do rio Itajaí...

Unidade Franadoiro. Localidade - Ocorre de forma bem distribuída em boa parte da foz do rio Itajaí...

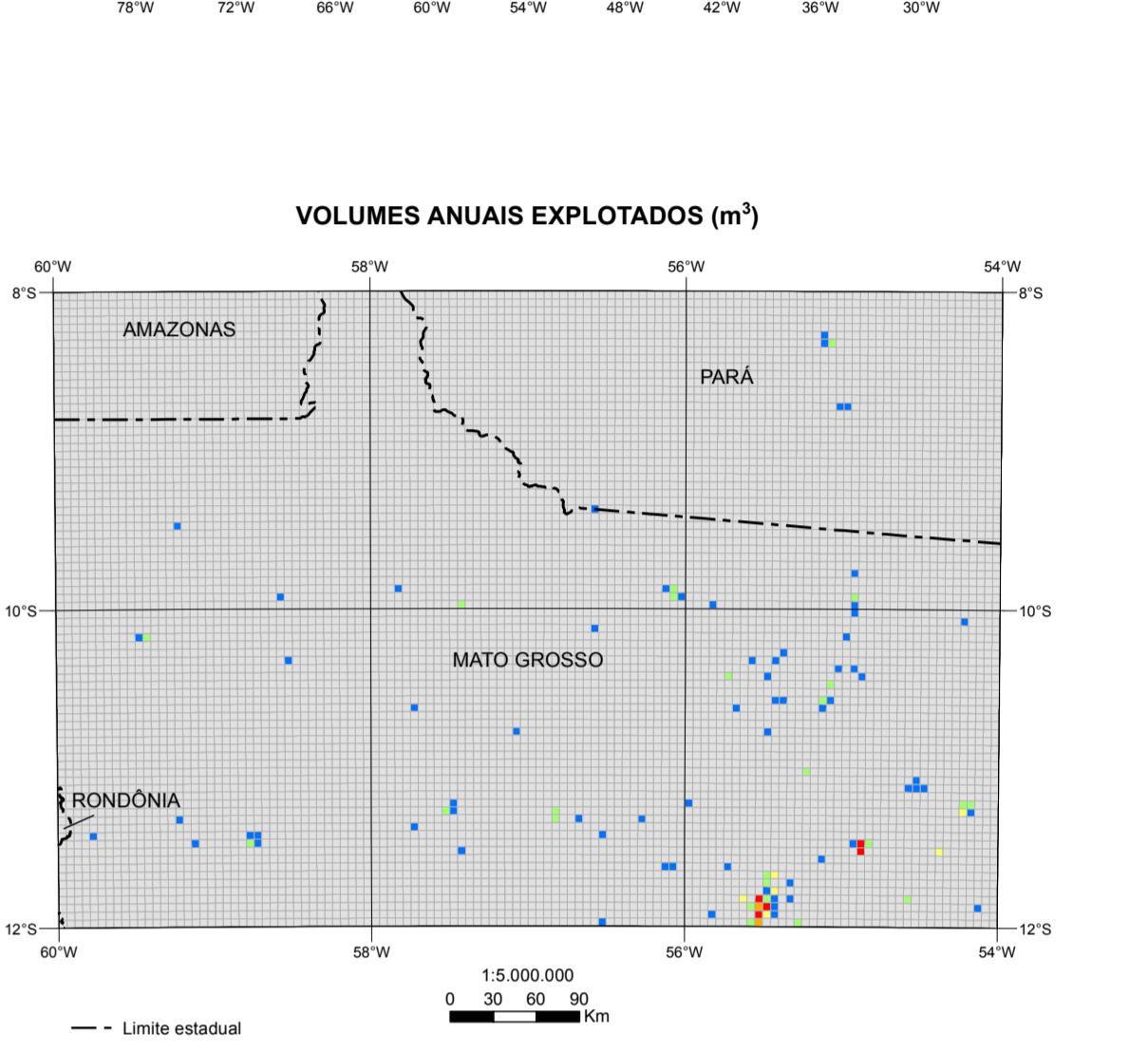
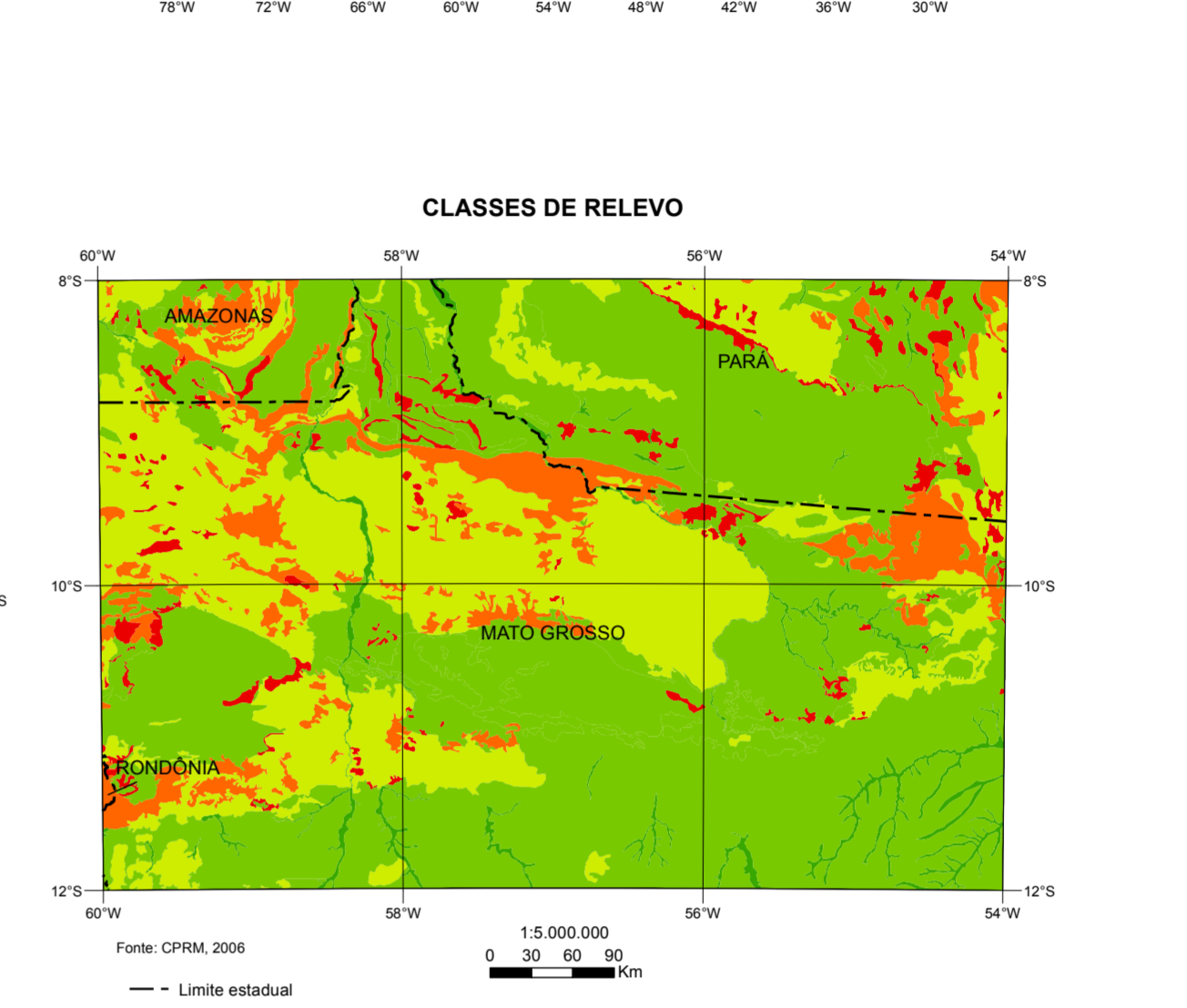
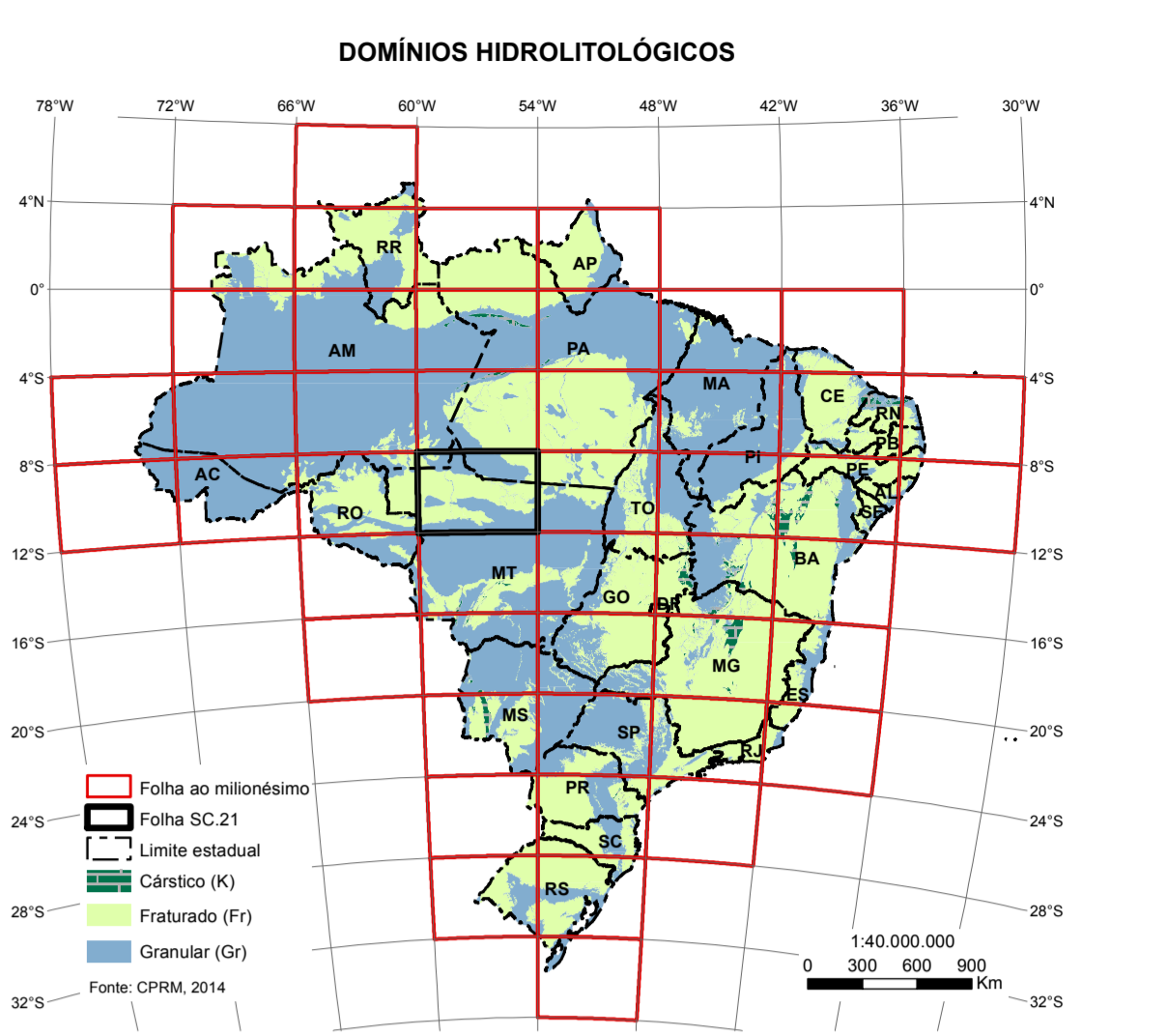
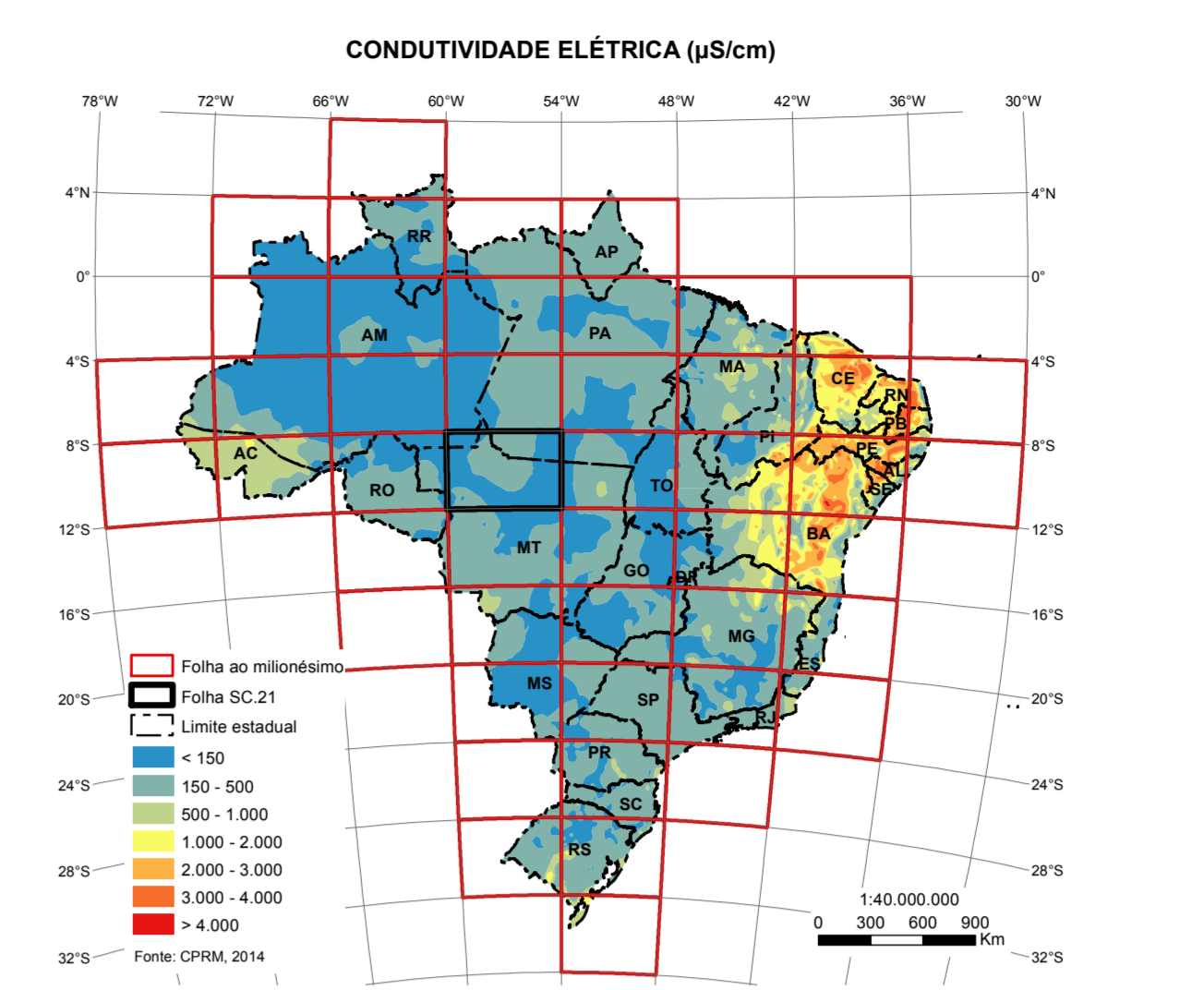
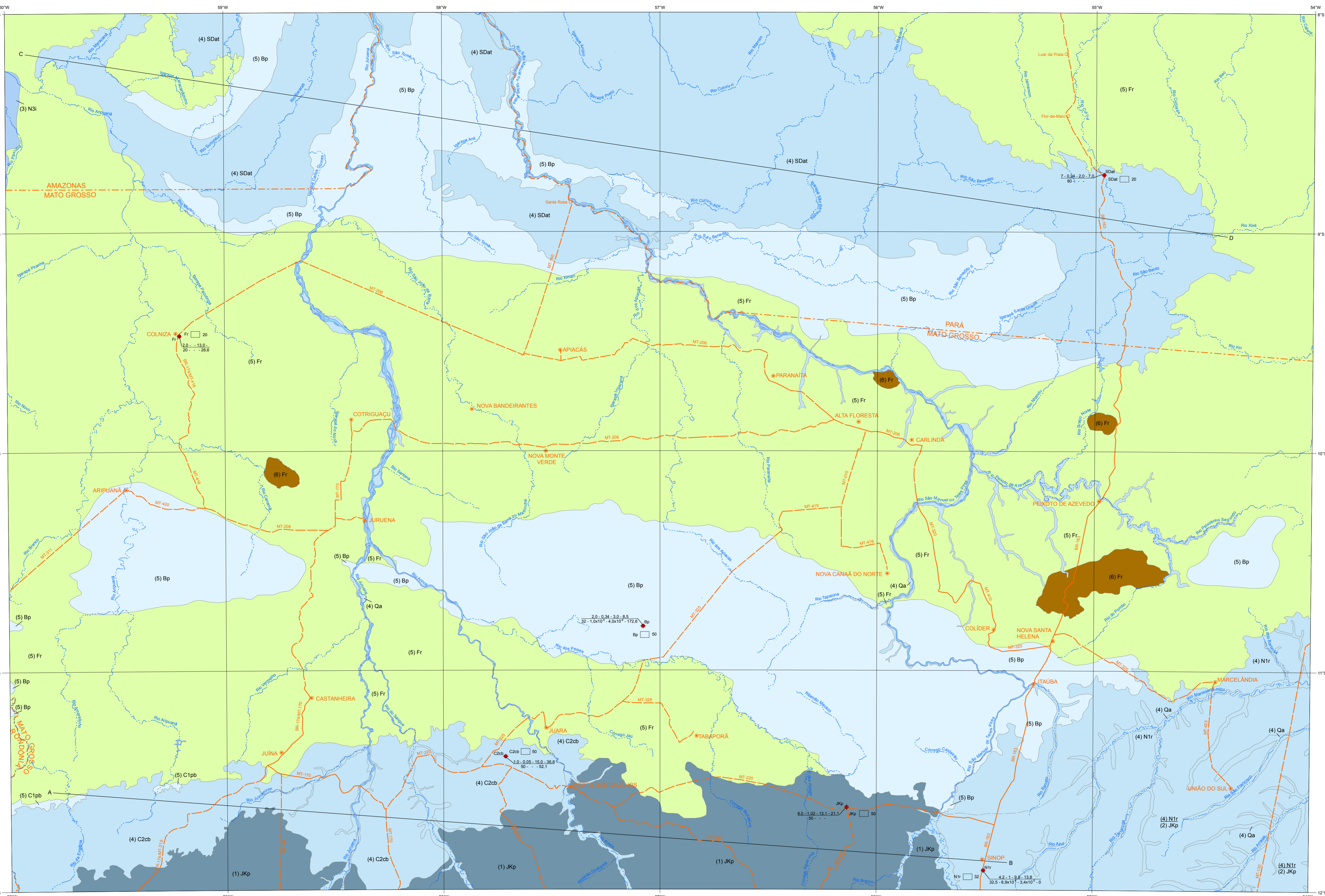


Table with 4 columns: Domínio Hidrogeológico, Sigla da Unidade Estratigráfica, Nome da Unidade Estratigráfica, Litologia da Unidade Estratigráfica. Includes units like Qa, NIr, JRp, C1tp, C1q, Rp, Fv, S1st, C1Cb, C1Cb2, C1Cb3.

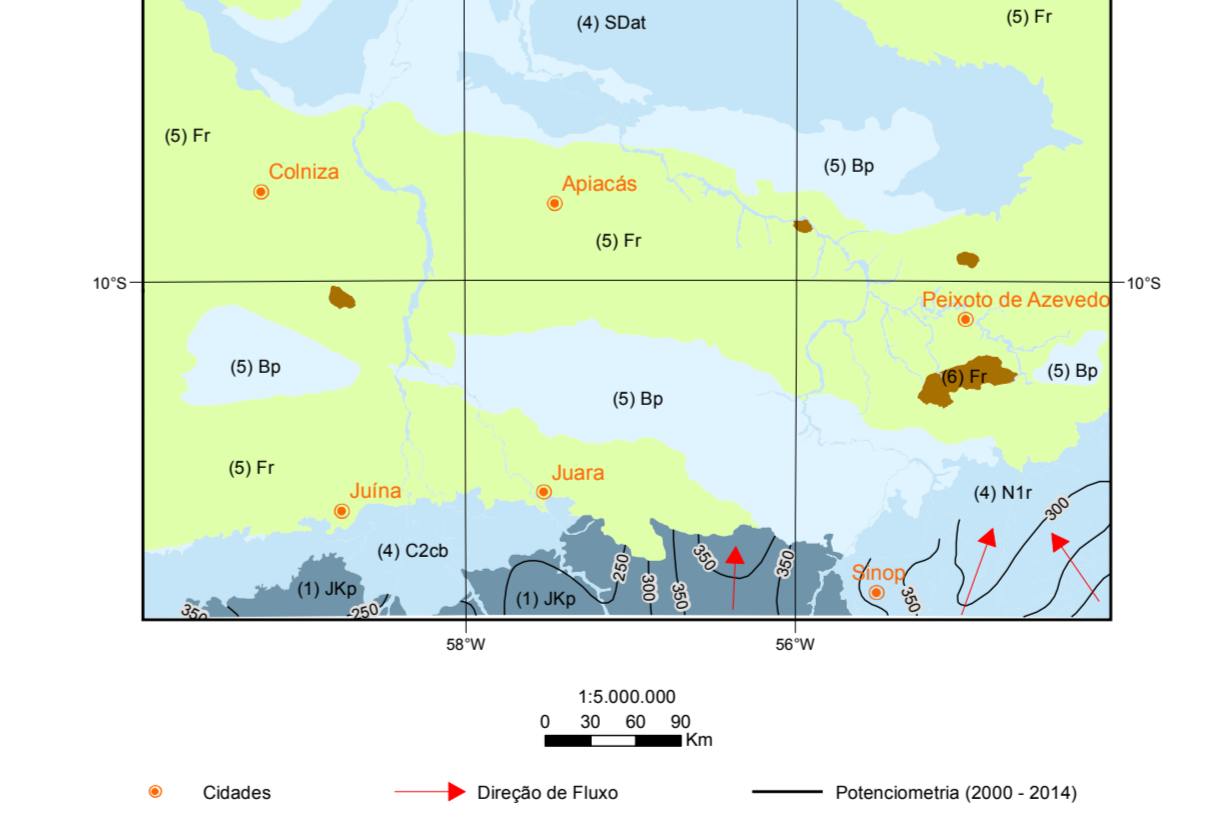
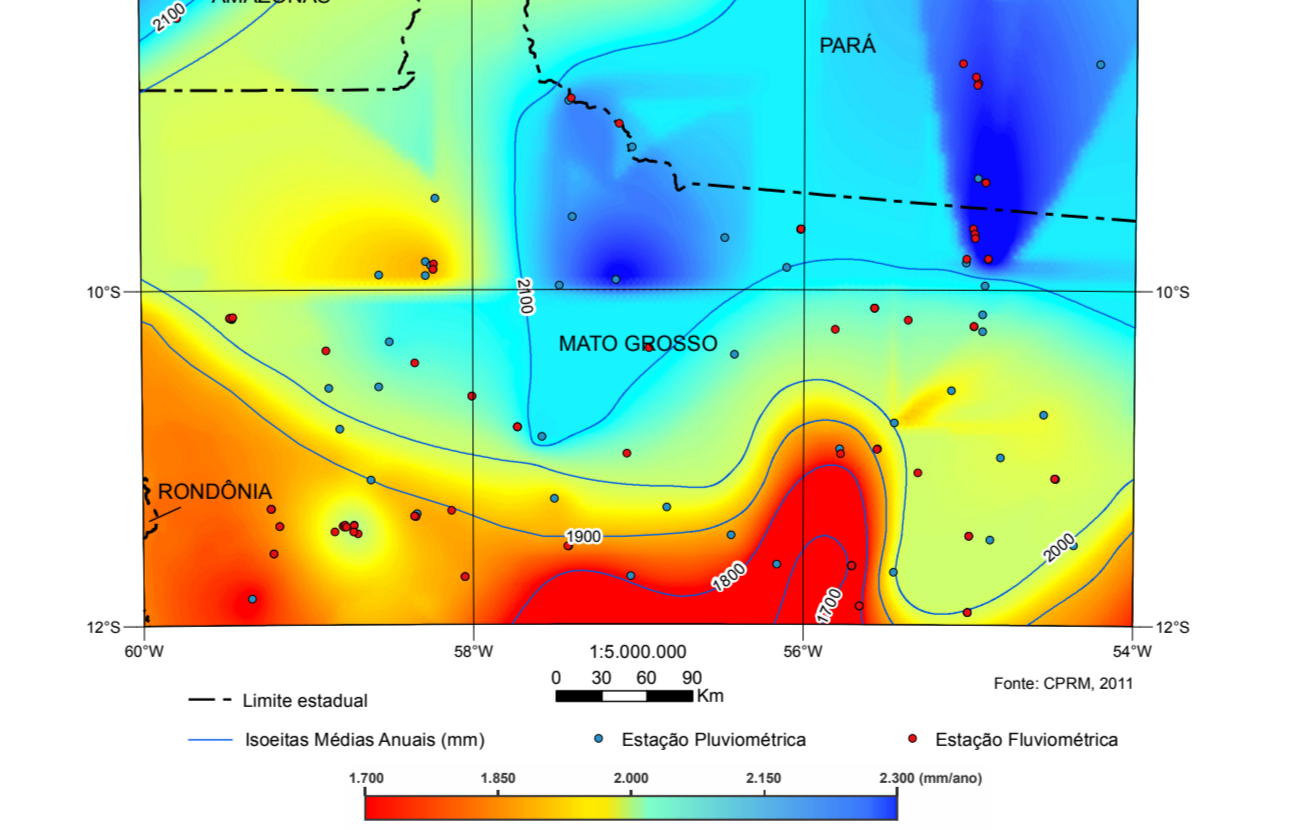
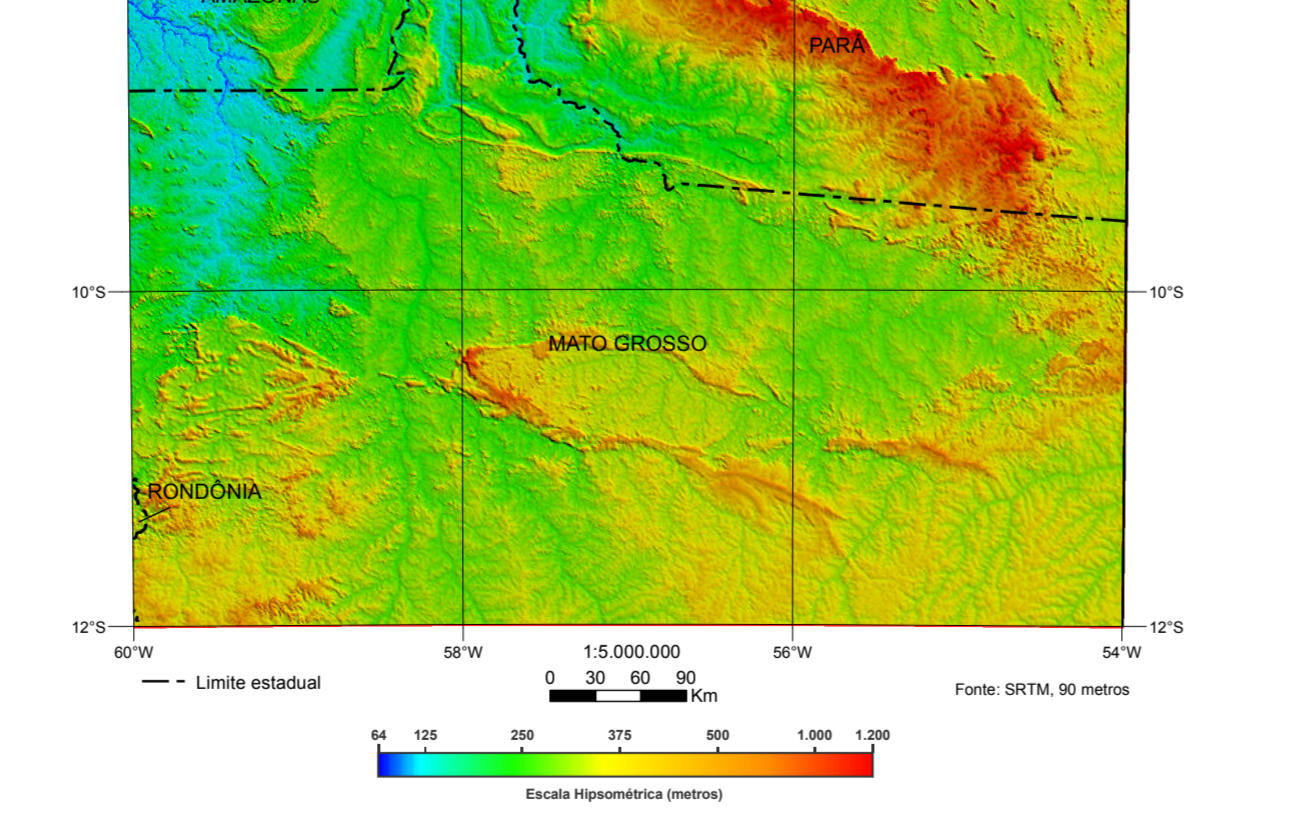
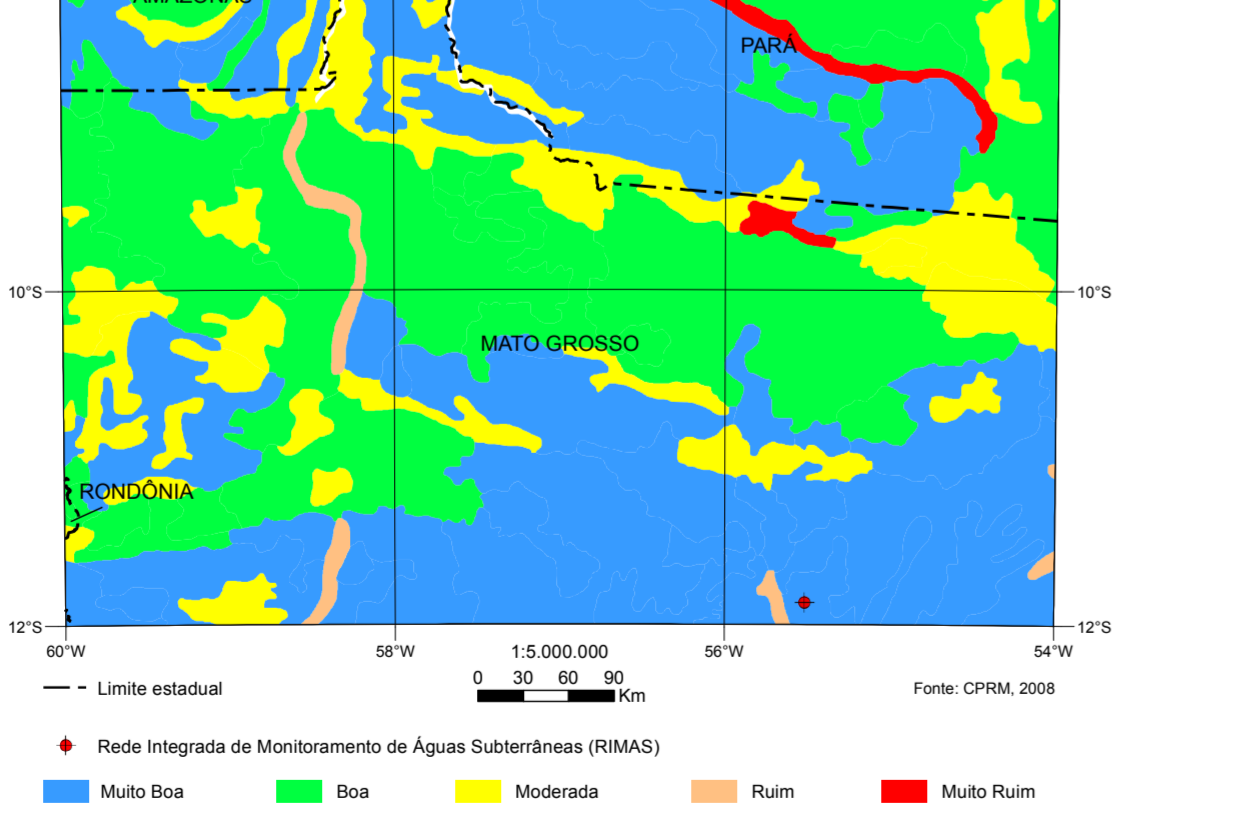
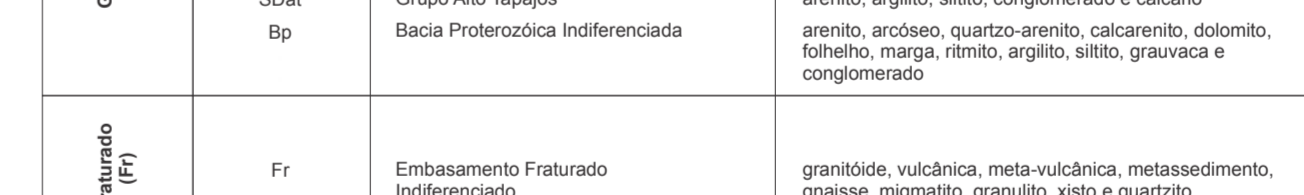
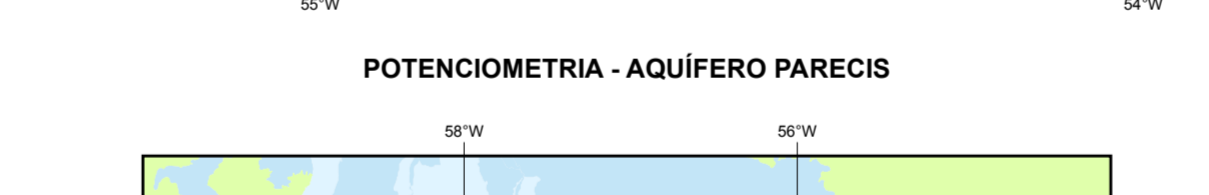
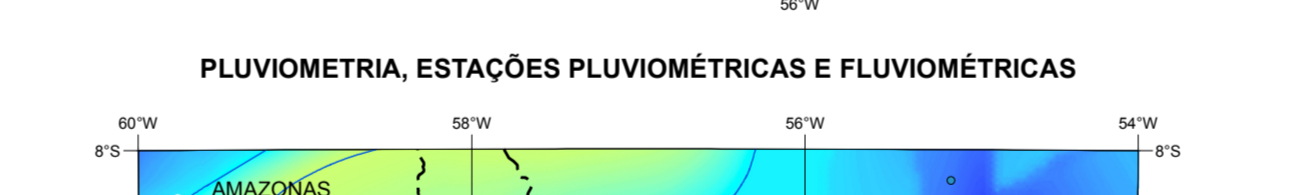
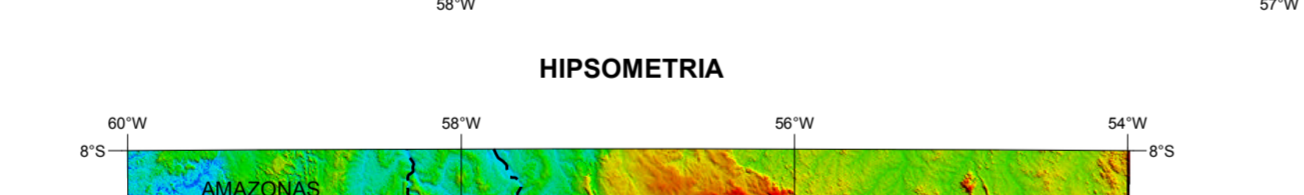
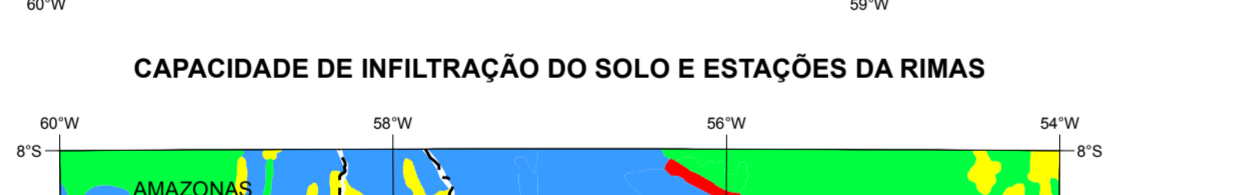


Table: CARACTERIZAÇÃO HIDRAULICA DAS CLASSES DE AQUIFEROS. Lists classes (C1, C2, C3, C4) and their hydraulic characteristics.

Table: ARTICULAÇÃO DAS FOLHAS. Shows the grid arrangement of map sheets (Folhas).

MINISTÉRIO DE MINAS E ENERGIA  
SECRETARIA DE GEOLOGIA, MINERAÇÃO E TRANSFORMAÇÃO MINERAL  
SERVIÇO GEOLOGICO DO BRASIL

PROJETO DE DISPONIBILIDADE HÍDRICA DO BRASIL  
CARTA HIDROGEOLOGICA - ESCALA 1:1.000.000

SECRETARIA DE GEOLOGIA, MINERAÇÃO E TRANSFORMAÇÃO MINERAL  
SERVIÇO GEOLOGICO DO BRASIL

SECRETARIA DE GEOLOGIA, MINERAÇÃO E TRANSFORMAÇÃO MINERAL  
SERVIÇO GEOLOGICO DO BRASIL