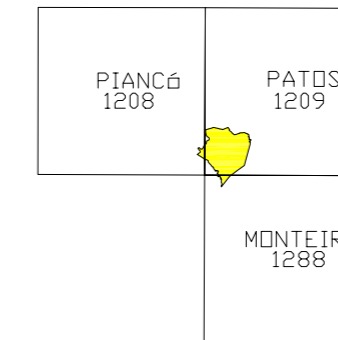
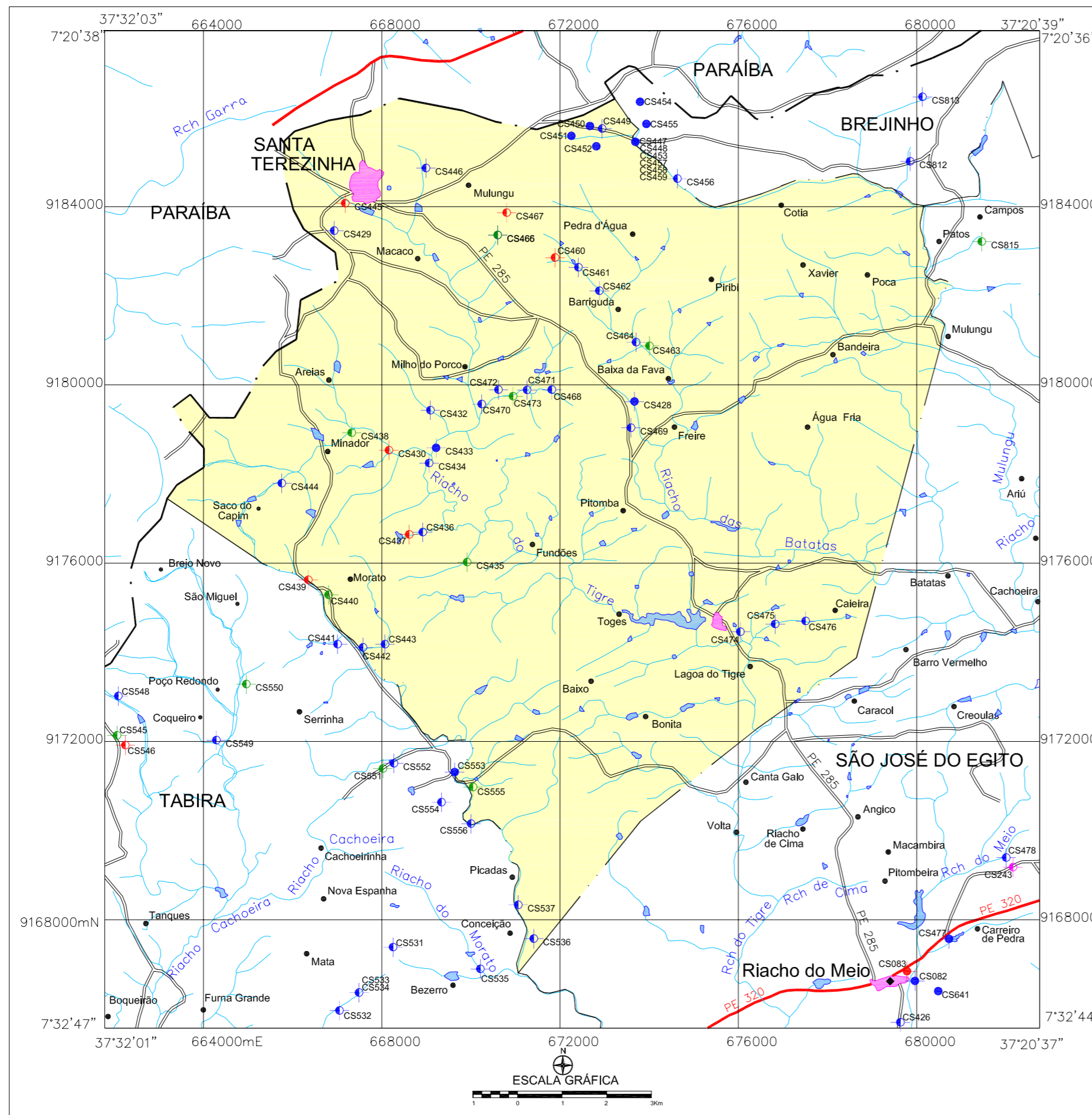


MINISTÉRIO DE MINAS E ENERGIA
SECRETARIA DE GEOLOGIA, MINERAÇÃO E TRANSFORMAÇÃO MINERAL
CPRM - SERVIÇO GEOLÓGICO DO BRASIL

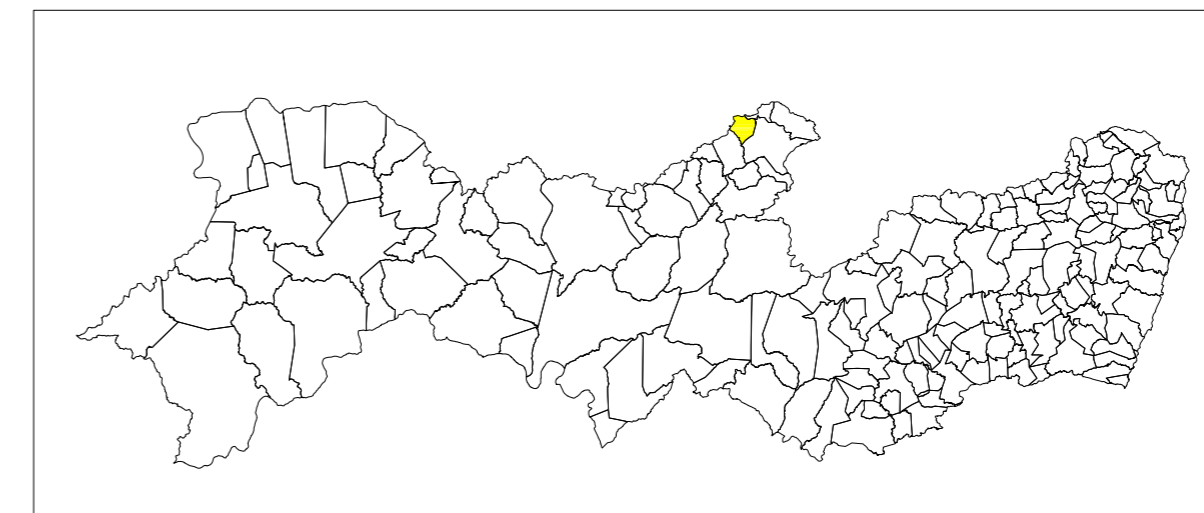
ARTICULAÇÃO
DAS CARTAS
DA SUDENE



**PROJETO CADASTRO DE FONTES DE ABASTECIMENTO
POR ÁGUA SUBTERRÂNEA NO ESTADO DE PERNAMBUCO**



LOCALIZAÇÃO DO MUNICÍPIO DE SANTA TEREZINHA-PE



Mapa básico gerado a partir da Base Cartográfica Digital do Estado de Pernambuco, adquirida junto ao Instituto de Tecnologia de Pernambuco - ITEP, composta por cinquenta e sete cartas topográficas na escala 1:100.000, com Projeção Cartográfica Universal Transversa de Mercator UTM, originárias da SUDENE e atualizadas através de imagens do satélite Landsat 5, ETM+ (Cenas 214/65, 214/66, 215/65, 215/66, 216/65, 216/66, 217/65, 217/66 e 218/66; com datas variando entre os anos de 1994 a 2000).

O Projeto Cadastro de Fontes de Abastecimento por Água Subterrânea no Estado de Pernambuco foi executado pela CPRM - Serviço Geológico do Brasil, através de equipes das Superintendências Regionais de Recife, Salvador, Belo Horizonte, Porto Alegre e das Residências de Fortaleza e Teresina, no período de outubro de 2003 a dezembro de 2005. Os trabalhos foram desenvolvidos sob a coordenação da Divisão de Hidrogeologia e Exploração - DIHEXP do Departamento de Hidrologia - DEHID, Rio de Janeiro.

LEGENDA		CONVENÇÕES CARTOGRÁFICAS	
<p>POÇO TUBULAR PÚBLICO</p> <ul style="list-style-type: none"> ● Em Operação ● Paralizado ● Não Instalado ● Abandonado ● Poço Escavado 	<p>POÇO TUBULAR PRIVADO</p> <ul style="list-style-type: none"> ● Em Operação ● Paralizado ● Não Instalado ● Abandonado ● Fonte Natural 	<ul style="list-style-type: none"> — Limite estadual — Limite municipal — Estrada pavimentada — Estrada não pavimentada ● Sede do Município 	<ul style="list-style-type: none"> ◆ Distrito ● Localidade — Curso d' água permanente — Curso d' água intermitente — Açude, barragem, lago e lagoa

011 N° de ordem correspondente ao identificador do ponto no banco de dados
Ex: C751

 Serviço Geológico do Brasil	 O Brasil se liga, o futuro acontece	 para todos	 UM PAÍS DE TODOS GOVERNO FEDERAL
Secretaria de Geologia, Mineração e Transformação Mineral	Secretaria de Planejamento e Desenvolvimento Energético	Ministério de Minas e Energia	