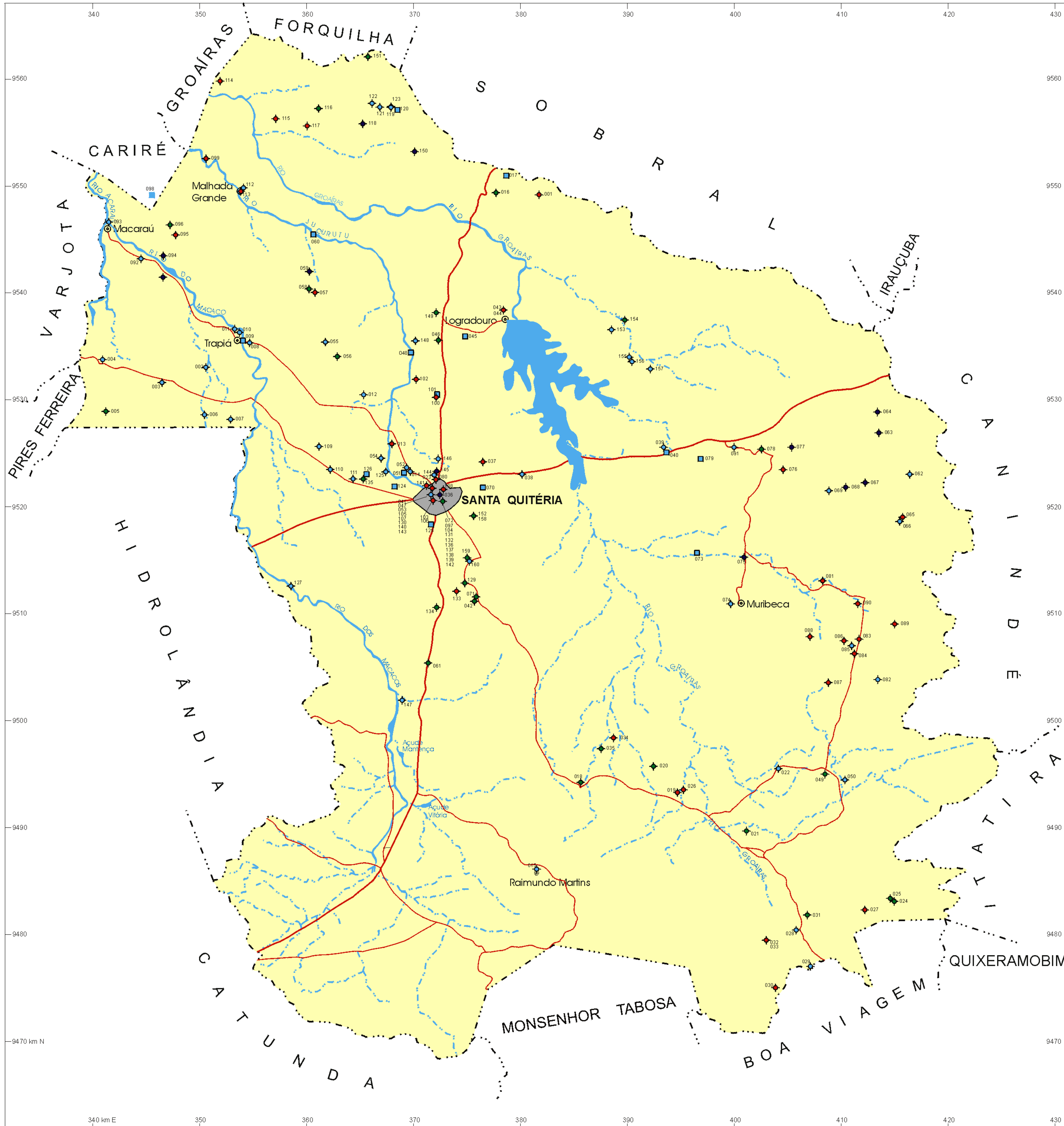


MINISTÉRIO DE MINAS E ENERGIA
SECRETARIA DE MINAS E METALURGIA
CPRM - SERVIÇO GEOLÓGICO DO BRASIL
RESIDÊNCIA DE FORTALEZA - REFO

PROGRAMA DE RECENSEAMENTO DE FONTES DE ABASTECIMENTO
POR ÁGUA SUBTERRÂNEA NO ESTADO DO CEARÁ

SANTA QUITÉRIA

CONVENÇÕES



- ◆ Poço Tubular em Uso
- ◆ Poço Tubular Desativado
- ◆ Poço Tubular Não Instalado
- ◆ Poço Tubular Abandonado
- Poço Amazonas em Uso
- Poço Amazonas Desativado
- Poço Amazonas Não Instalado
- 10 Índice numérico correspondente ao identificador do ponto no Banco de Dados Ex.: SAQ/CE/10
- Poço cadastrado em campo como pertencente ao município

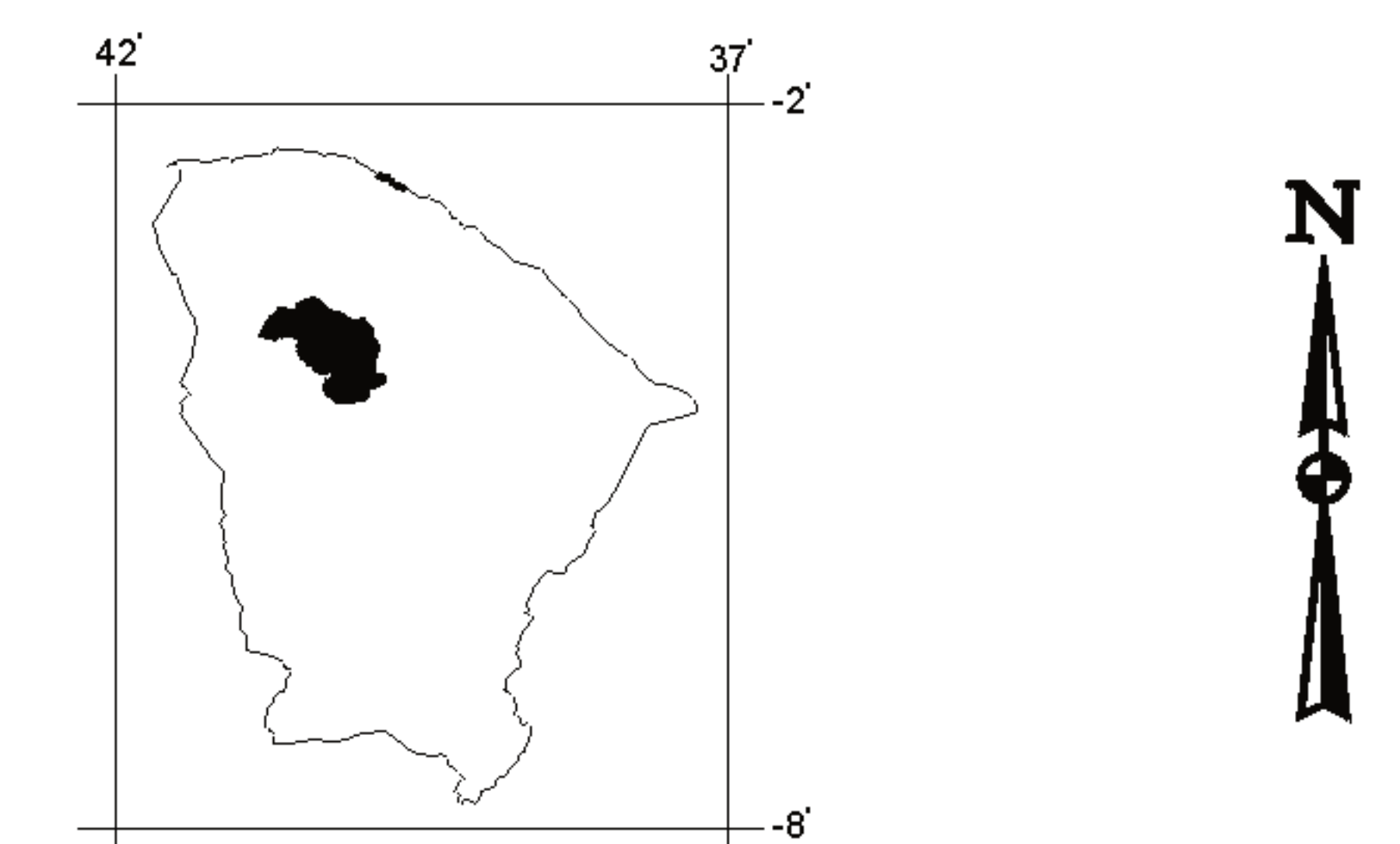
- Sede do município
- Vila, sede distrital
- Núcleo, lugarejo, povoado
- Limite intermunicipal
- Estrada pavimentada
- Estrada carroçável
- Curso d'água perenizado
- Curso d'água intermitente
- Barragem, açude

Escala
0 2 4 6 km

Origem da quilometragem - Equador e MC 39' W Gr.
Acrescidas as constantes de 10.000 km e 500 km, respectivamente

Datum Horizontal: Córrego Alegre - MG
Datum Vertical: Marégrafo de Imituba - SC

LOCALIZAÇÃO DO MUNICÍPIO



Base planimétrica obtida a partir da Carta Topográfica Municipal Integrada e Atualizada pelo IBGE, a partir das cartas topográficas, escala 1:100.000, da SUDENE/DSG.
Levantamento e diagnóstico dos pontos d'água realizados pela equipe da CPRM/REFO no período de julho-agosto de 1998.
Desenho digital da base planimétrica, tratamento de dados e processamento digital a cargo do Centro de Informática e Geoprocessamento - CIG/REFO.

O Programa de Recenseamento de Fontes de Abastecimento por Água Subterrânea no Estado do Ceará é executado pela CPRM - Serviço Geológico do Brasil, através da Residência de Fortaleza - sob a coordenação da Divisão de Hidrogeologia e Exploração - DIHEXP do Departamento de Hidrologia - DEHID/RJ.

SANTA QUITÉRIA



1998

MAPA DE PONTOS D'ÁGUA