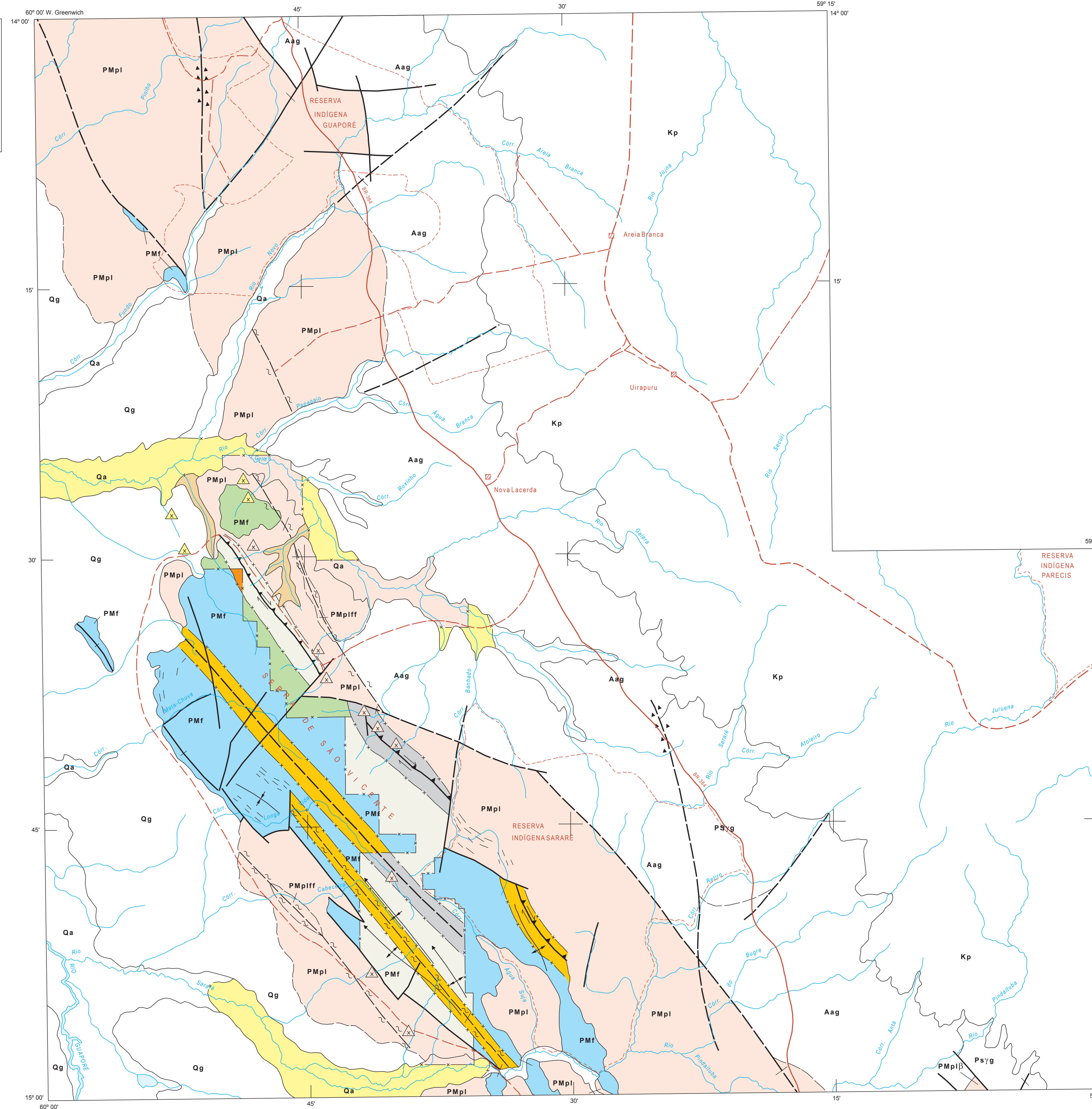


MINISTÉRIO DE MINAS E ENERGIA  
COMPANHIA DE PESQUISA DE RECURSOS MINERAIS  
DIRETORIA DE GEOLOGIA E RECURSOS MINERAIS

**NOTA EXPLICATIVA**  
OS VALORES DO ÍNDICE DE PROSPECTIVIDADE DEMANDADA - IPD RESULTAM DA CONJUGAÇÃO DOS DIVERSOS VALORES DE ÍNDICE DE PROSPECTIVIDADE PRECISA - IPP E DE ÍNDICE DE GITOLOGIA QUANTITATIVA - IGG, OBTIDOS ATRAVÉS DA FÓRMULA:  
 $IPD = \frac{IPP(200-IPP)}{200}$   
INDICANDO A IMPORTÂNCIA RELATIVA QUE DETERMINADA ÁREA TEM PARA SER PROSPECTADA.

**CAMPOS DE VARIAÇÃO PARA REPRESENTAÇÃO DOS VALORES DE IPD**

|            |
|------------|
| < 05       |
| > 05 a 10  |
| > 10 a 15  |
| > 15 a 20  |
| > 20 a 25  |
| > 25 a 30  |
| > 30 a 35  |
| > 35 a 40  |
| > 40 a 45  |
| > 45 a 50  |
| > 50 a 55  |
| > 55 a 60  |
| > 60 a 65  |
| > 65 a 70  |
| > 70 a 75  |
| > 75 a 80  |
| > 80 a 85  |
| > 85 a 90  |
| > 90 a 95  |
| > 95 a 100 |

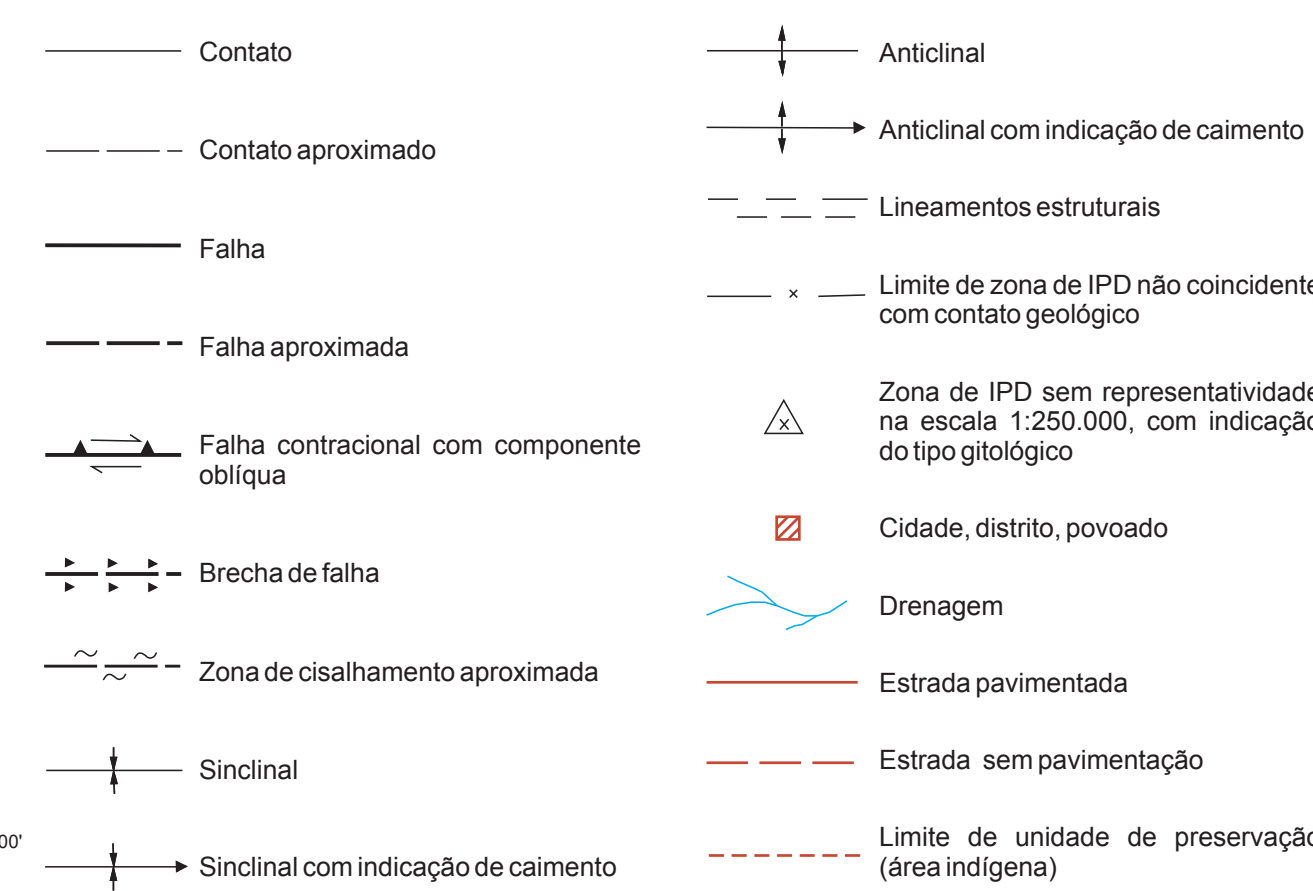


**ÍNDICE DE PROSPECTIVIDADE DEMANDADA - IPD**

| CAMPOS DE VARIAÇÃO DOS VALORES DE IPD | TIPO GITOLOGICO  |
|---------------------------------------|--|
| > 10 a 15                             | IV - Mineralizações sulfetadas encaixadas em rochas sedimentares predominantes em relação a componente vulcânica associada   |
| > 15 a 20                             | X - Pláceres recentes  |
| > 20 a 25                             |  |
| > 45 a 50                             |  |
| > 50 a 55                             | XIII - Paleopláceres do Arqueano ao Proterozóico   |
| > 60 a 65                             |  |
| > 25 a 30                             | XIV - Filões de quartzo-auríferos relacionados a grandes lineamentos crustais (falhas e zonas de cisalhamento)   |
| > 35 a 40                             |  |
| > 45 a 50                             |  |
| > 55 a 60                             | Ambientes sem caracterização de tipo gitológico segundo o quadro da gíologia quantitativa padrão e sem registro de jazimentos auríferos, à luz do conhecimento atual |
| 0                                     |  |

**AMBIÊNCIA GEOLÓGICA E LITOESTRATIGRAFIA**

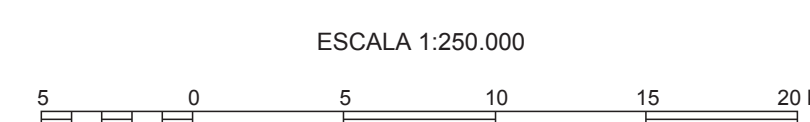
| PERÍODO      | TIPO        | Descrição |   |
|--------------|-------------|-----------|---|
| FANEROZÓICO  | Quaternário | Q         | Coberturas superiores: cascalhos, areias, siltes e argilas (A - Aluviões); sedimentos arenosos com lentes de siltes e argilas, eluviões e fanglomerados (g - Formação Guaporé)  |
|              | Mesozóico   | Kp        | Seqüência sedimentar fluvial: conglomerados petromílicos com matriz areno-argilosa, com frequentes lentes de arenitos avermelhados finos a microconglomeráticos, nas porções basais e arenitos ortoquartzíticos, localmente silicificados, com níveis microconglomeráticos nas porções superiores (Grupo Parecis) |
| PROTEROZÓICO | Superior    | PSyg      | Intrusivas ácidas calcálcicas sincolisionais: sieno e monzogínticas, médias a porfíricas, e, mais restritamente, monzonitos e quartzomonzonitos, microporfíricos, eventualmente subvulcânicos (Suíte Intrusiva Guapé)   |
|              | Médio       | PMf       | Seqüência plataforma flúvio-deltaica dobrada: metarenitos ortoquartzíticos, metaconglomerados oligomílicos, metassiltitos e, nas partes mais deformadas, quartzitos e fíonites (Formação Fortuna/Grupo Aguapeí)   |
| ARQUEOZÓICO  | Indiviso    | PMpl      | Seqüência metavulcano-sedimentar de baixo a médio grau: muscovita xistos, biotita xistos, muscovita-quartzo xistos, sericita filitos, magnetita quartzitos e formações fenéricas (f), metabásicas e anfíbolitos (j), metavulcânicas ácidas (Complexo Pontes e Lacerda)  |
|              |             | Aag       | Seqüência metamórfica de médio a alto grau: ortogneisses tonalíticos e granodioríticos, paragneisses, anfíbolitos, metabásicas, quartzitos (Complexo Alto Guaporé)  |



Base geográfica extraída da folha SD 21-Y-C (Urapuru), editada pelo Serviço Geográfico do Exército em 1976. Declinação magnética do centro da folha em 1973: 7° 38' W. Cresce -9,7° anualmente.  
Os dados relativos à geologia e aos jazimentos auríferos foram extraídos do Projeto Alto Guaporé (DNP/ICPRM, 1974), de relatórios de pesquisa do DNP/ICPRM, da interpretação de imagens de satélite e de trabalho expedito de campo.

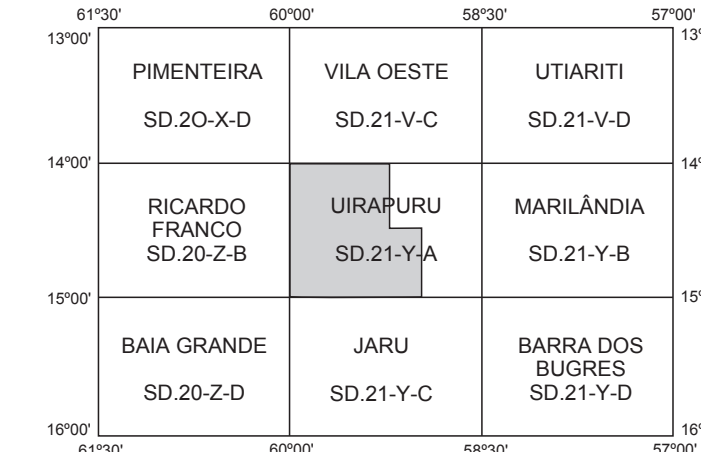


PROGRAMA NACIONAL DE PROSPEÇÃO DE OURO - PNPO  
MAPA DE ÍNDICE DE PROSPECTIVIDADE DEMANDADA  
ÁREA MT - 03 - SERRA DE SÃO VICENTE - MATO GROSSO



PROJEÇÃO UNIVERSAL TRANSVERSA DE MERCATOR  
1983

LOCALIZAÇÃO DA ÁREA  
SEGUNDO A ARTICULAÇÃO DA FOLHA



Programa concebido e executado pela Companhia de Pesquisa de Recursos Minerais - CPRM. Concepção programática e supervisão: geólogo Mário Farina. Coordenação nacional: geólogo Gerson Manoel Muniz de Matos. Assistência técnica: geólogo Ricardo Gallart de Menezes. Execução: geólogo Mário Cavalcanti de Albuquerque - Superintendência Regional de Goiânia. Trabalho executado com base em informações disponíveis até 1997. Revisado por: DEREM/DIMETA - maio/2001. Digitalizado por: CONAGE Consultoria Técnica Ltda.